

Archiwizacja i analiza danych ze stacji ciągłych pomiarów ruchu z lat 2012-2013

Analiza roczna danych z 2012

SCPR Golden River nr 30036

Na zlecenie



**Generalna Dyrekcja
Dróg Krajowych i Autostrad**

Heller Consult sp. z o.o.

Internet: www.heller-consult.pl

Warszawa, 27 lutego 2014



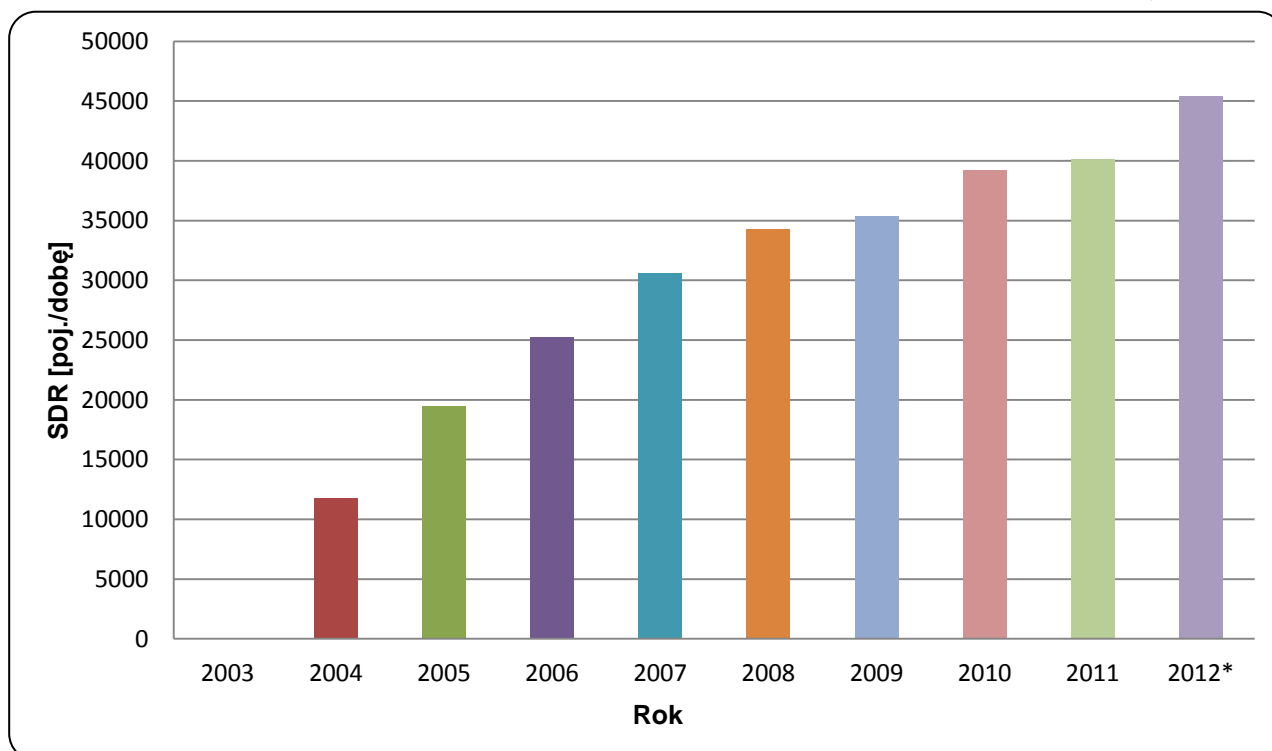


Trend rozwoju ruchu

STACJA GR 36

Miejscowość:	Krzesiny	Rok:	2012
Odcinek:	Dębina-Krzesiny	Numer drogi:	A2
		Województwo:	wielkopolskie

Wykres 07_36



* - ruch niemiernodajny do porównań



Średni dobowy ruch dla poszczególnych dni tygodnia w poszczególnych miesiącach roku

STACJA GR 36

Miejscowość: Krzesiny
 Odcinek: Dębina-Krzesiny
 Numer drogi: A2

Rok: 2012
 Województwo: wielkopolskie

Tabela 05_2_36

Dni tygodnia:		Styczeń	Luty	Marzec	Kwiecień	Maj	Czerwiec	Lipiec	Sierpień	Wrzesień	Październik	Listopad	Grudzień	Ogółem
1. Poniedziałki	a	40156	38212	43304	44557	46024	50346	52210	52361	53474	54002	53926	44817	47782
	b	1,070	1,071	1,061	1,034	1,108	1,067	1,053	1,052	1,047	1,047	1,088	0,942	1,052
	c	0,840	0,800	0,906	0,933	0,963	1,054	1,093	1,096	1,119	1,130	1,129	0,938	1,000
2. Wtorki	a	41500	39900	44863	48184	46646	52037	51581	52995	54720	55563	54775	54517	49773
	b	1,106	1,118	1,099	1,118	1,123	1,103	1,040	1,065	1,071	1,077	1,105	1,146	1,096
	c	0,834	0,802	0,901	0,968	0,937	1,045	1,036	1,065	1,099	1,116	1,100	1,095	1,000
3. Środy	a	42108	40301	45854	49370	44366	54037	53016	53450	55953	57727	56145	57361	50807
	b	1,122	1,129	1,124	1,146	1,068	1,145	1,069	1,074	1,095	1,119	1,132	1,206	1,119
	c	0,829	0,793	0,903	0,972	0,873	1,064	1,043	1,052	1,101	1,136	1,105	1,129	1,000
4. Czwartki	a	43793	40193	46443	50877	49466	55315	54681	54193	56973	56838	56579	53670	51585
	b	1,167	1,126	1,138	1,181	1,190	1,172	1,103	1,089	1,115	1,102	1,141	1,128	1,136
	c	0,849	0,779	0,900	0,986	0,959	1,072	1,060	1,051	1,104	1,102	1,097	1,040	1,000
5. Piątki	a	45669	42108	48914	52423	46990	53393	57287	57099	60825	61615	57202	56963	53374
	b	1,217	1,180	1,199	1,217	1,131	1,131	1,155	1,147	1,191	1,194	1,154	1,197	1,175
	c	0,856	0,789	0,916	0,982	0,880	1,000	1,073	1,070	1,140	1,154	1,072	1,067	1,000
6. Soboty	a	28712	27054	31092	31286	32487	35691	42723	42058	39824	40305	36963	40017	35684
	b	0,765	0,758	0,762	0,726	0,782	0,756	0,862	0,845	0,780	0,781	0,746	0,841	0,786
	c	0,805	0,758	0,871	0,877	0,910	1,000	1,197	1,179	1,116	1,129	1,036	1,121	1,000
7. Niedziele	a	23046	22041	25217	28615	28227	30944	35550	37375	35785	35091	34413	29701	30500
	b	0,614	0,618	0,618	0,664	0,679	0,656	0,717	0,751	0,701	0,680	0,694	0,624	0,672
	c	0,756	0,723	0,827	0,938	0,925	1,015	1,166	1,225	1,173	1,151	1,128	0,974	1,000
8. Dni robocze	a	42645	40143	45876	49082	46698	53026	53755	54020	56389	57149	55725	53465	50664
	b	1,137	1,125	1,124	1,139	1,124	1,124	1,084	1,086	1,104	1,108	1,124	1,124	1,116
	c	0,842	0,792	0,905	0,969	0,922	1,047	1,061	1,066	1,113	1,128	1,100	1,055	1,000
9. Święta	a	16039	-	-	17406	21572	23954	-	31378	-	-	28487	17640	22353
	b	0,427	-	-	0,404	0,519	0,508	-	0,631	-	-	0,575	0,371	0,492
	c	0,718	-	-	0,779	0,965	1,072	-	1,404	-	-	1,274	0,789	1,000
10. Niedziele i święta	a	20710	22041	25217	24878	24899	29546	35550	36176	35785	35091	31450	25681	28918
	b	0,552	0,618	0,618	0,577	0,599	0,626	0,717	0,727	0,701	0,680	0,634	0,540	0,637
	c	0,716	0,762	0,872	0,860	0,861	1,022	1,229	1,251	1,237	1,213	1,088	0,888	1,000
11. Wszystkie dni	a	37521	35687	40812	43082	41554	47195	49578	49762	51079	51591	49577	47575	45417
	b	1,000	1,000	1,000	1,000	1,000	1,000	1,000	1,000	1,000	1,000	1,000	1,000	1,000
	c	0,826	0,786	0,899	0,949	0,915	1,039	1,092	1,096	1,125	1,136	1,092	1,048	1,000

Legenda:

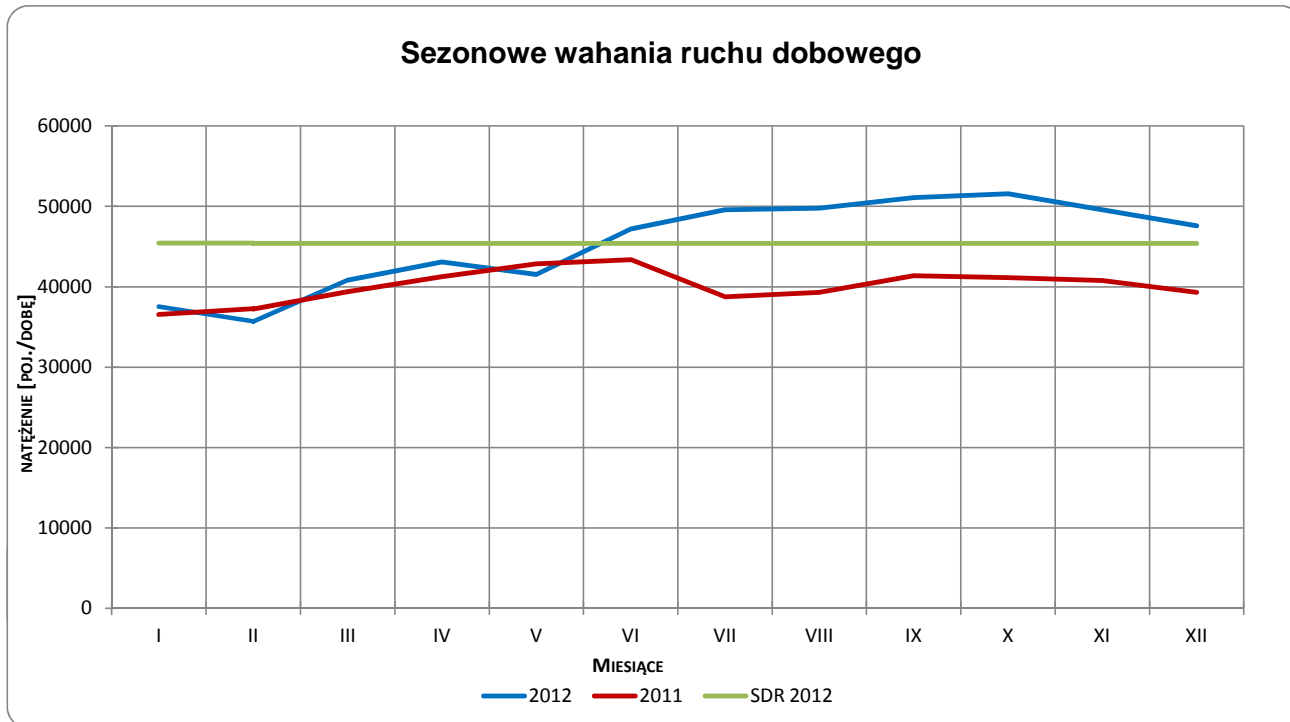
$$a = \text{Średni dobowy ruch}; \quad b = \frac{\text{Średni dobowy ruch dnia w miesiącu}}{\text{Średni dobowy ruch wszystkie dni miesiąca}}; \quad c = \frac{\text{Średni dobowy ruch dnia w miesiącu}}{\text{Średni dobowy ruch dnia w roku}}$$

Uwagi: –

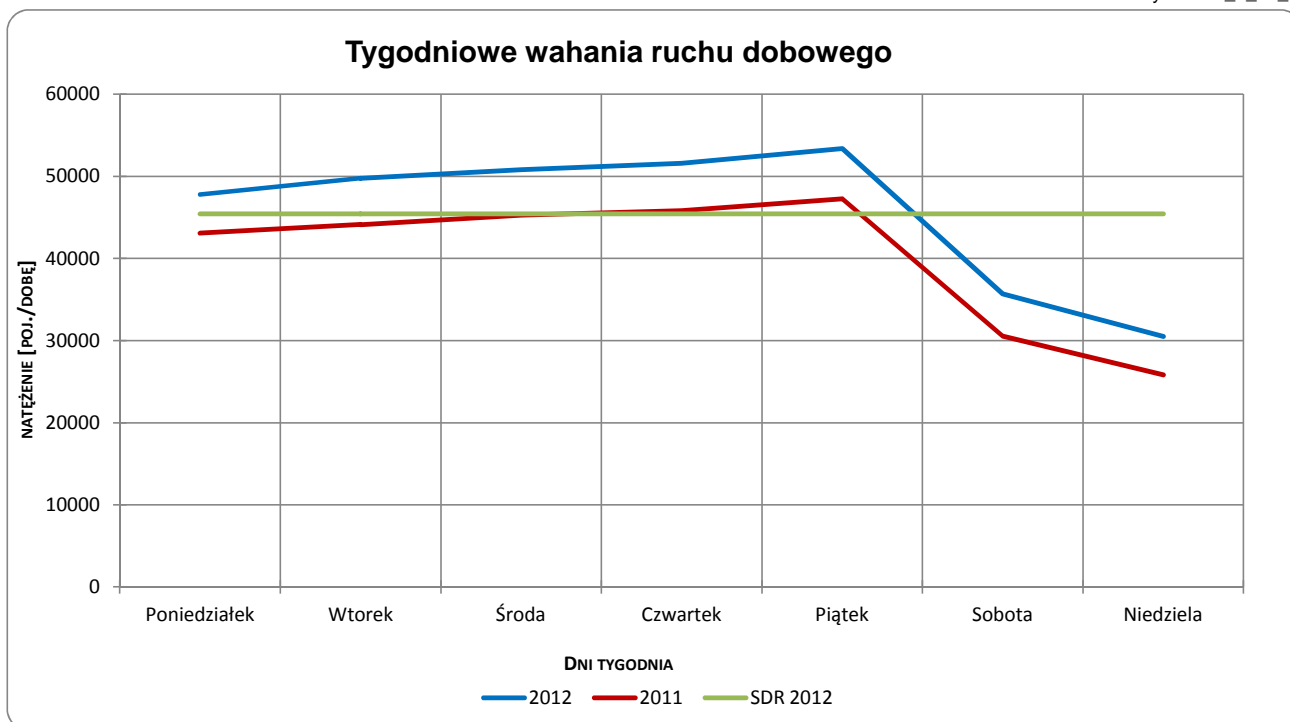


Typ licznika: GR **Numer stacji:** 36
Miejscowość: Krzesiny **Rok:** 2012
Odcinek: Dębina-Krzesiny **Województwo:** wielkopolskie
Numer drogi: A2

Wykres 05_2_36_1



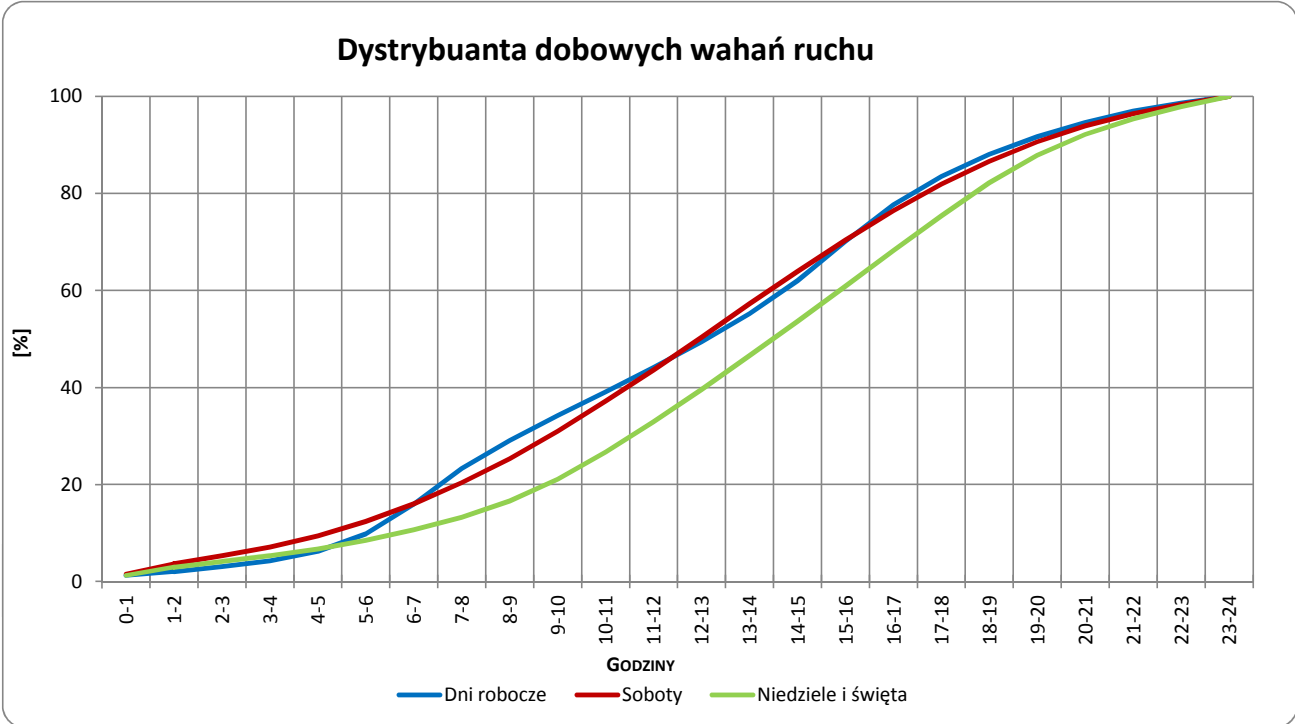
Wykres 05_2_36_2



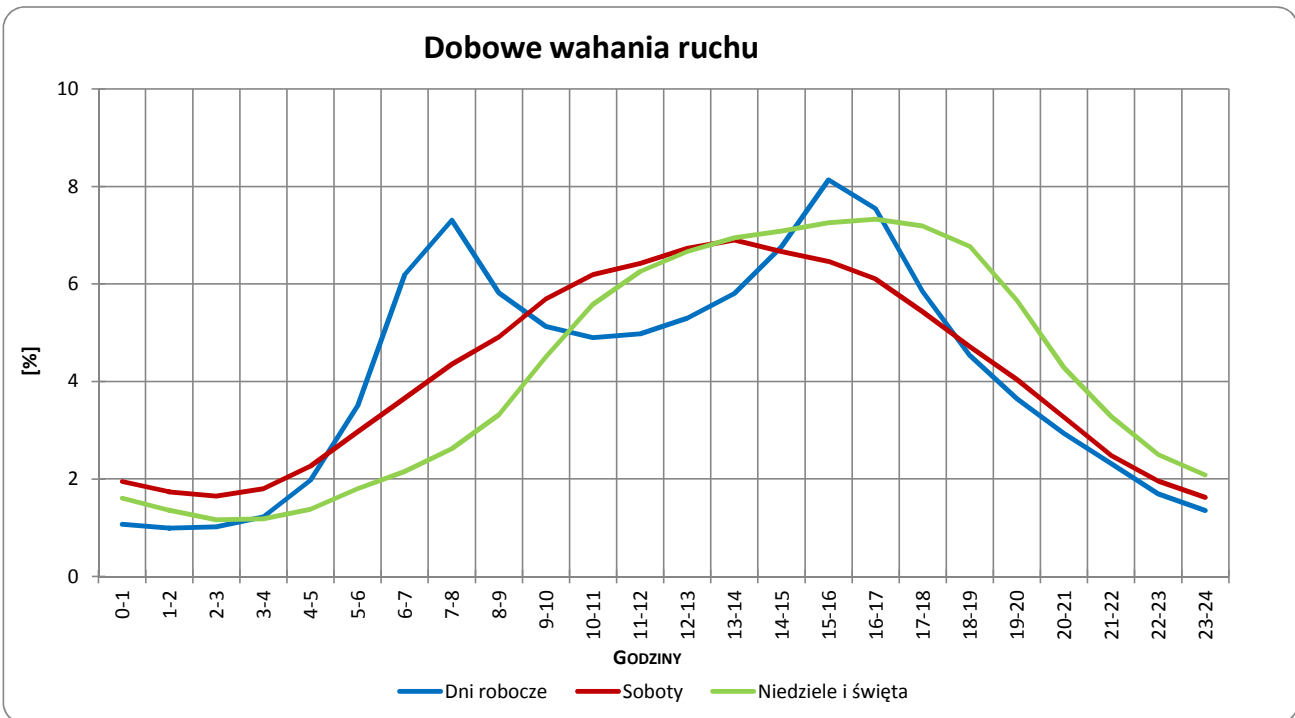
Uwagi: –

Typ licznika:	GR	Numer stacji:	36
Miejscowość:	Krzesiny	Rok:	2012
Odcinek:	Dębina-Krzesiny	Województwo:	wielkopolskie
Numer drogi:	A2		

Wykres 05_2_36_3



Wykres 05_2_36_4

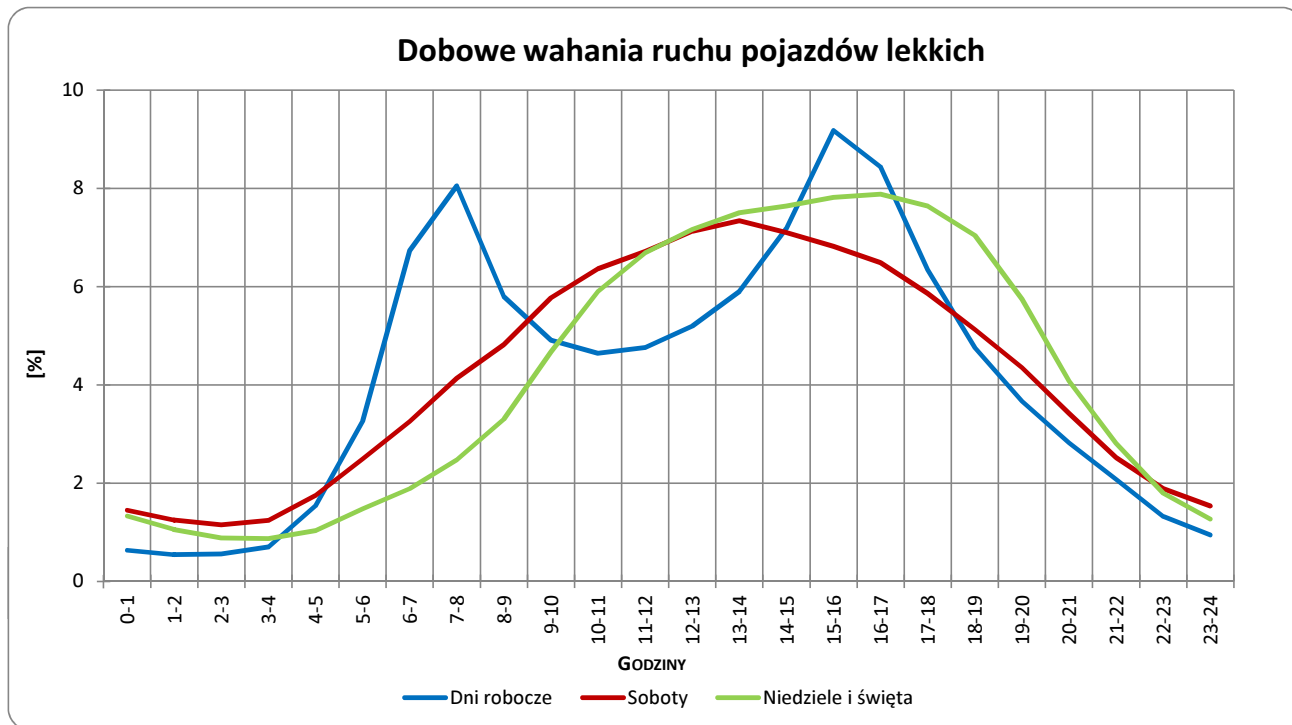


Uwagi: –

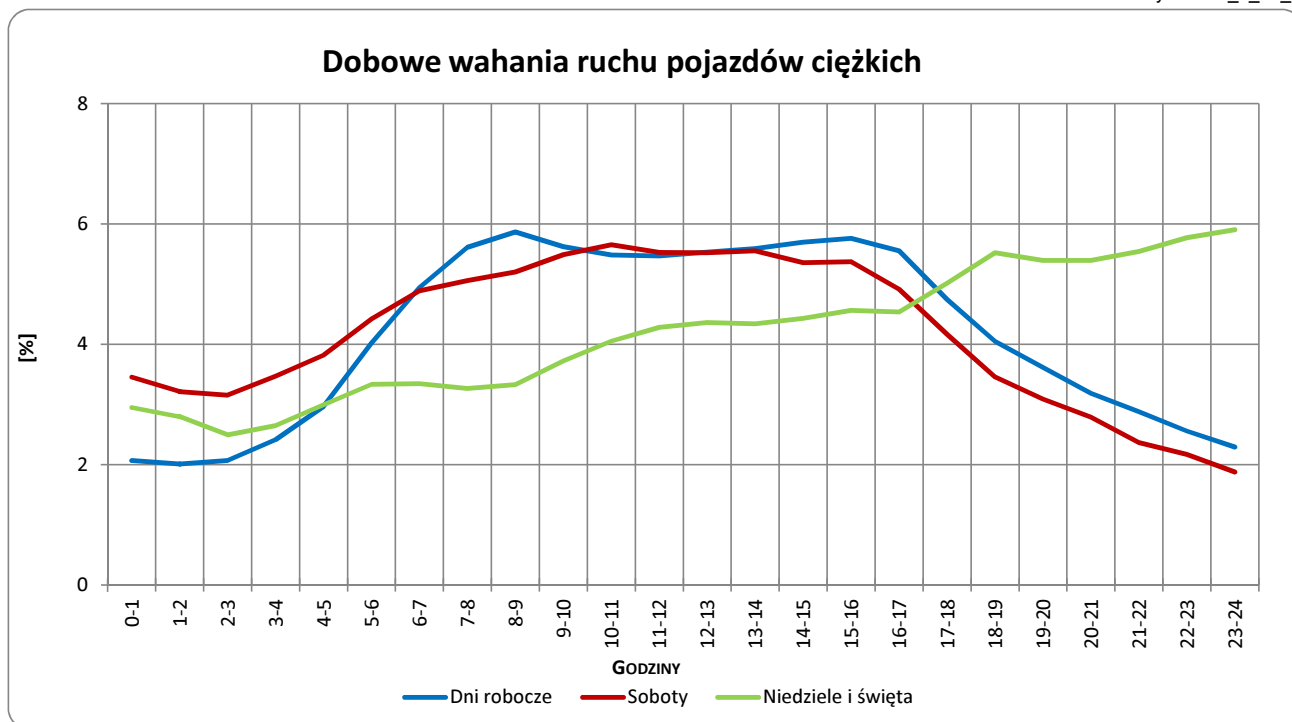


Typ licznika: GR Numer stacji: 36
 Miejscowość: Krzesiny Rok: 2012
 Odcinek: Dębina-Krzesiny Województwo: wielkopolskie
 Numer drogi: A2

Wykres 05_2_36_5



Wykres 05_2_36_6



Uwagi: –



Udział ruchu pojazdów lekkich i ciężkich w poszczególnych okresach doby

STACJA GR 36

Miejscowość: Krzesiny
Odcinek: Dębina-Krzesiny

Rok: 2012
Numer drogi: A2
Województwo: wielkopolskie

Tabela 12_36

Godziny	Udział procentowy ruchu w poszczególnych godzinach doby (%)	
	Pojazdy lekkie	Pojazdy ciężkie
0 - 1	0,9	2,6
1 - 2	0,6	2,1
2 - 3	0,8	2,3
3 - 4	0,7	2,3
4 - 5	1,0	3,0
5 - 6	2,1	3,5
6 - 7	7,3	3,9
7 - 8	8,5	4,5
8 - 9	6,3	5,3
9 - 10	5,1	5,8
10 - 11	4,8	5,5
11 - 12	4,9	5,4
12 - 13	5,3	5,3
13 - 14	5,9	5,4
14 - 15	7,1	5,7
15 - 16	9,0	5,6
16 - 17	8,3	5,2
17 - 18	6,2	4,8
18 - 19	4,5	4,6
19 - 20	3,5	4,4
20 - 21	2,7	3,8
21 - 22	1,9	3,5
22 - 23	1,7	2,9
23 - 24	1,1	2,8

Uwaga: Dane pochodzą z pomiarów ręcznych, dane dla samochodów osobowych uzupełnione z pomiarów automatycznych

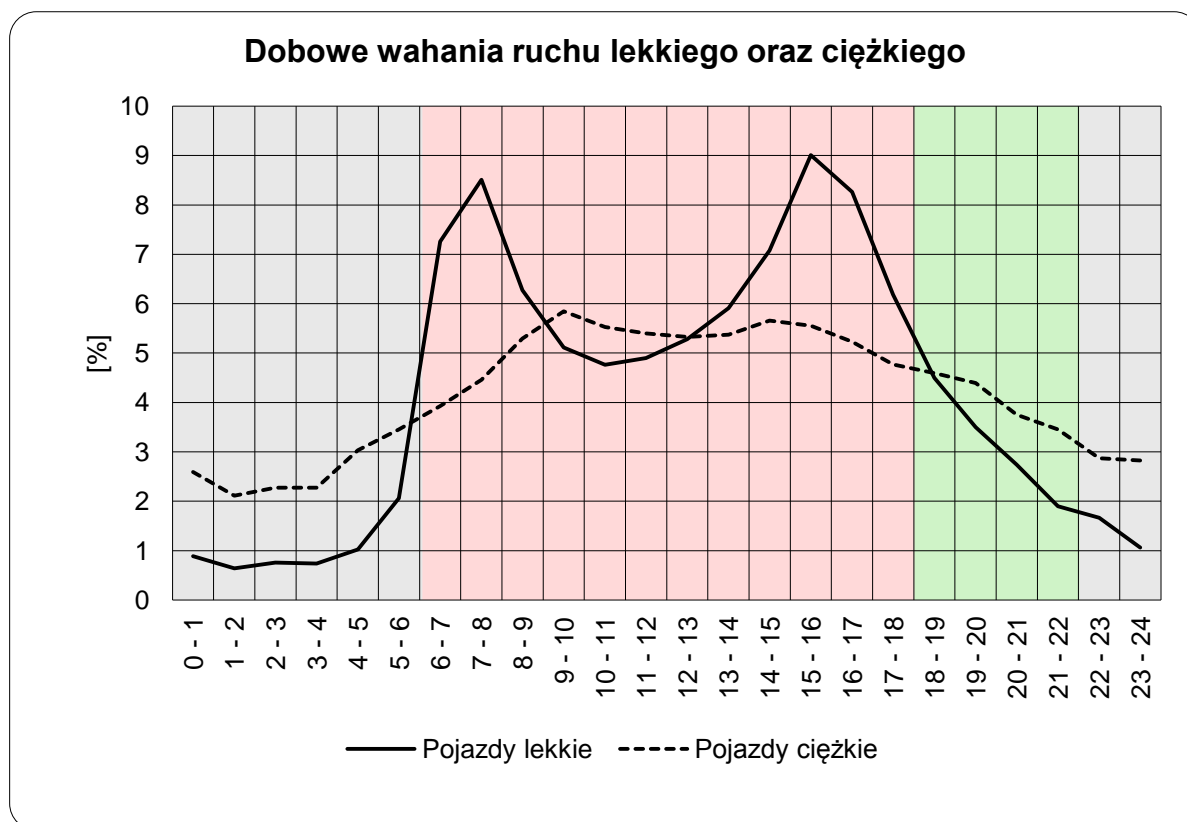


STACJA GR 36

Miejscowość: Krzesiny
Odcinek: Dębina-Krzesiny

Rok: 2012
Numer drogi: A2
Województwo: wielkopolskie

Wykres12_36



	22 ⁰⁰ - 6 ⁰⁰	6 ⁰⁰ - 18 ⁰⁰	18 ⁰⁰ - 22 ⁰⁰
Pojazdy lekkie	8,83	78,54	12,64
Pojazdy ciężkie	21,43	62,37	16,20

Uwaga: Dane pochodzą z pomiarów ręcznych, dane dla samochodów osobowych uzupełnione z pomiarów automatycznych

STACJA GR 36

Miejscowość: Krzesiny

Rok: 2012

Odcinek: Dębina-Krzesiny

Numer drogi: A2

Województwo: wielkopolskie

Wykres 8_36_2

Struktura rodzajowa ruchu wg pomiaru ręcznego w 2012 roku

