

# **Archiwizacja i analiza danych ze stacji ciągłych pomiarów ruchu z lat 2012-2013**

**Analiza roczna danych z 2012**

**SCPR Golden River nr 30017**

Na zlecenie



**Generalna Dyrekcja  
Dróg Krajowych i Autostrad**

Heller Consult sp. z o.o.

Internet: [www.heller-consult.pl](http://www.heller-consult.pl)

Warszawa, 27 lutego 2014



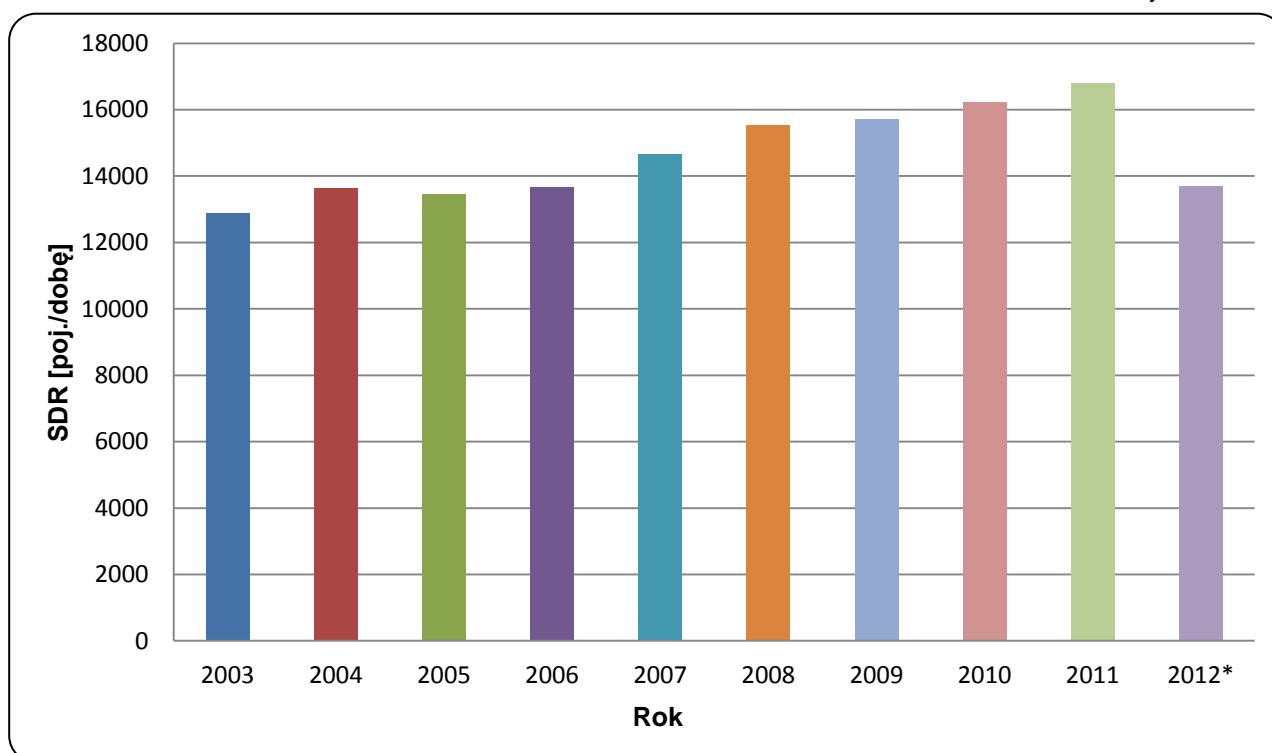


## Trend rozwoju ruchu

### STACJA GR 17

|                     |                       |                     |               |
|---------------------|-----------------------|---------------------|---------------|
| <b>Miejscowość:</b> | Biskupice             | <b>Rok:</b>         | 2012          |
| <b>Odcinek:</b>     | Pobiedziska-Kobylnica | <b>Numer drogi:</b> | 5             |
|                     |                       | <b>Województwo:</b> | wielkopolskie |

Wykres 07\_17



\* - ruch niemiernodajny do porównań



## Średni dobowy ruch dla poszczególnych dni tygodnia w poszczególnych miesiącach roku

### STACJA GR 17

Miejscowość: Biskupice  
 Odcinek: Pobiedziska-Kobylnica  
 Numer drogi: 5

Rok: 2012  
 Województwo: wielkopolskie

Tabela 05\_2\_17

| Dni tygodnia:          |   | Styczeń | Luty  | Marzec | Kwiecień | Maj   | Czerwiec | Lipiec | Sierpień | Wrzesień | Październik | Listopad | Grudzień | Ogółem |
|------------------------|---|---------|-------|--------|----------|-------|----------|--------|----------|----------|-------------|----------|----------|--------|
| 1. Poniedziałki        | a | 15461   | 15289 | 16445  | 16592    | 17515 | 14503    | 13456  | 13084    | 13082    | 12373       | 11701    | 9546     | 14087  |
|                        | b | 1,056   | 1,048 | 1,025  | 1,043    | 1,009 | 1,056    | 1,031  | 1,032    | 1,020    | 1,021       | 1,038    | 0,949    | 1,029  |
|                        | c | 1,098   | 1,085 | 1,167  | 1,178    | 1,243 | 1,030    | 0,955  | 0,929    | 0,929    | 0,878       | 0,831    | 0,678    | 1,000  |
| 2. Wtorki              | a | 15636   | 15453 | 16739  | 17256    | 17367 | 14033    | 13241  | 13123    | 12911    | 12397       | 11709    | 11188    | 14254  |
|                        | b | 1,068   | 1,059 | 1,043  | 1,085    | 1,000 | 1,021    | 1,014  | 1,036    | 1,007    | 1,023       | 1,038    | 1,113    | 1,041  |
|                        | c | 1,097   | 1,084 | 1,174  | 1,211    | 1,218 | 0,984    | 0,929  | 0,921    | 0,906    | 0,870       | 0,821    | 0,785    | 1,000  |
| 3. Środy               | a | 15624   | 15037 | 16751  | 17137    | 17512 | 14036    | 13189  | 12829    | 12673    | 12573       | 11751    | 11079    | 14182  |
|                        | b | 1,067   | 1,031 | 1,044  | 1,078    | 1,008 | 1,022    | 1,010  | 1,012    | 0,988    | 1,037       | 1,042    | 1,102    | 1,036  |
|                        | c | 1,102   | 1,060 | 1,181  | 1,208    | 1,235 | 0,990    | 0,930  | 0,905    | 0,894    | 0,887       | 0,829    | 0,781    | 1,000  |
| 4. Czwartki            | a | 16314   | 15420 | 16923  | 17841    | 18193 | 13368    | 13551  | 13192    | 13418    | 12592       | 12382    | 10935    | 14510  |
|                        | b | 1,114   | 1,057 | 1,055  | 1,122    | 1,048 | 0,973    | 1,038  | 1,041    | 1,046    | 1,039       | 1,098    | 1,088    | 1,060  |
|                        | c | 1,124   | 1,063 | 1,166  | 1,230    | 1,254 | 0,921    | 0,934  | 0,909    | 0,925    | 0,868       | 0,853    | 0,754    | 1,000  |
| 5. Piątki              | a | 16946   | 16681 | 18017  | 17984    | 19110 | 15160    | 14370  | 13659    | 14128    | 13465       | 12525    | 11441    | 15290  |
|                        | b | 1,158   | 1,144 | 1,123  | 1,131    | 1,100 | 1,104    | 1,101  | 1,078    | 1,102    | 1,111       | 1,111    | 1,138    | 1,117  |
|                        | c | 1,108   | 1,091 | 1,178  | 1,176    | 1,250 | 0,991    | 0,940  | 0,893    | 0,924    | 0,881       | 0,819    | 0,748    | 1,000  |
| 6. Soboty              | a | 12540   | 12954 | 14339  | 12893    | 16697 | 13542    | 12438  | 11725    | 11976    | 11436       | 10106    | 9316     | 12496  |
|                        | b | 0,857   | 0,888 | 0,894  | 0,811    | 0,961 | 0,986    | 0,953  | 0,925    | 0,934    | 0,943       | 0,896    | 0,927    | 0,913  |
|                        | c | 1,004   | 1,037 | 1,147  | 1,032    | 1,336 | 1,084    | 0,995  | 0,938    | 0,958    | 0,915       | 0,809    | 0,746    | 1,000  |
| 7. Niedziele           | a | 10988   | 11266 | 13103  | 13143    | 15176 | 12280    | 11140  | 11464    | 11565    | 10009       | 8791     | 7264     | 11349  |
|                        | b | 0,751   | 0,772 | 0,817  | 0,827    | 0,874 | 0,894    | 0,853  | 0,905    | 0,902    | 0,826       | 0,780    | 0,722    | 0,829  |
|                        | c | 0,968   | 0,993 | 1,155  | 1,158    | 1,337 | 1,082    | 0,982  | 1,010    | 1,019    | 0,882       | 0,775    | 0,640    | 1,000  |
| 8. Dni robocze         | a | 15996   | 15576 | 16975  | 17362    | 17939 | 14220    | 13561  | 13177    | 13242    | 12680       | 12013    | 10838    | 14464  |
|                        | b | 1,093   | 1,068 | 1,058  | 1,092    | 1,033 | 1,035    | 1,039  | 1,040    | 1,033    | 1,046       | 1,065    | 1,078    | 1,057  |
|                        | c | 1,106   | 1,077 | 1,174  | 1,200    | 1,240 | 0,983    | 0,938  | 0,911    | 0,916    | 0,877       | 0,831    | 0,749    | 1,000  |
| 9. Święta              | a | 7889    | -     | -      | 10063    | 15166 | 8514     | -      | 9655     | -        | -           | 8711     | 5911     | 9415   |
|                        | b | 0,539   | -     | -      | 0,633    | 0,873 | 0,620    | -      | 0,762    | -        | -           | 0,773    | 0,588    | 0,688  |
|                        | c | 0,838   | -     | -      | 1,069    | 1,611 | 0,904    | -      | 1,025    | -        | -           | 0,925    | 0,628    | 1,000  |
| 10. Niedziele i święta | a | 9955    | 11266 | 13103  | 11603    | 15172 | 11527    | 11140  | 11102    | 11565    | 10009       | 8759     | 6878     | 11006  |
|                        | b | 0,680   | 0,772 | 0,817  | 0,730    | 0,874 | 0,839    | 0,853  | 0,876    | 0,902    | 0,826       | 0,777    | 0,684    | 0,804  |
|                        | c | 0,905   | 1,024 | 1,191  | 1,054    | 1,379 | 1,047    | 1,012  | 1,009    | 1,051    | 0,909       | 0,796    | 0,625    | 1,000  |
| 11. Wszystkie dni      | a | 14639   | 14586 | 16045  | 15901    | 17367 | 13738    | 13055  | 12673    | 12822    | 12121       | 11276    | 10055    | 13689  |
|                        | b | 1,000   | 1,000 | 1,000  | 1,000    | 1,000 | 1,000    | 1,000  | 1,000    | 1,000    | 1,000       | 1,000    | 1,000    | 1,000  |
|                        | c | 1,069   | 1,066 | 1,172  | 1,162    | 1,269 | 1,004    | 0,954  | 0,926    | 0,937    | 0,885       | 0,824    | 0,735    | 1,000  |

Legenda:

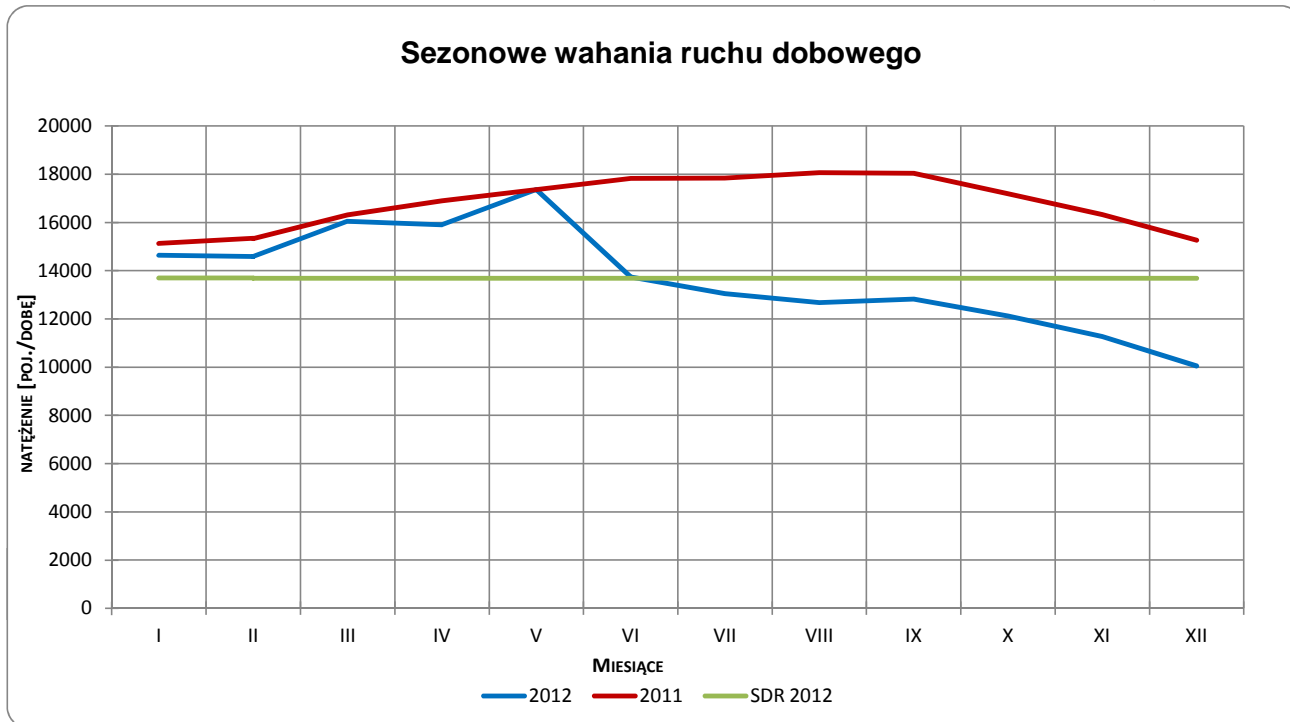
$$a = \text{Średni dobowy ruch}; \quad b = \frac{\text{Średni dobowy ruch dnia w miesiącu}}{\text{Średni dobowy ruch wszystkie dni miesiąca}}; \quad c = \frac{\text{Średni dobowy ruch dnia w miesiącu}}{\text{Średni dobowy ruch dnia w roku}}$$

Uwagi: –

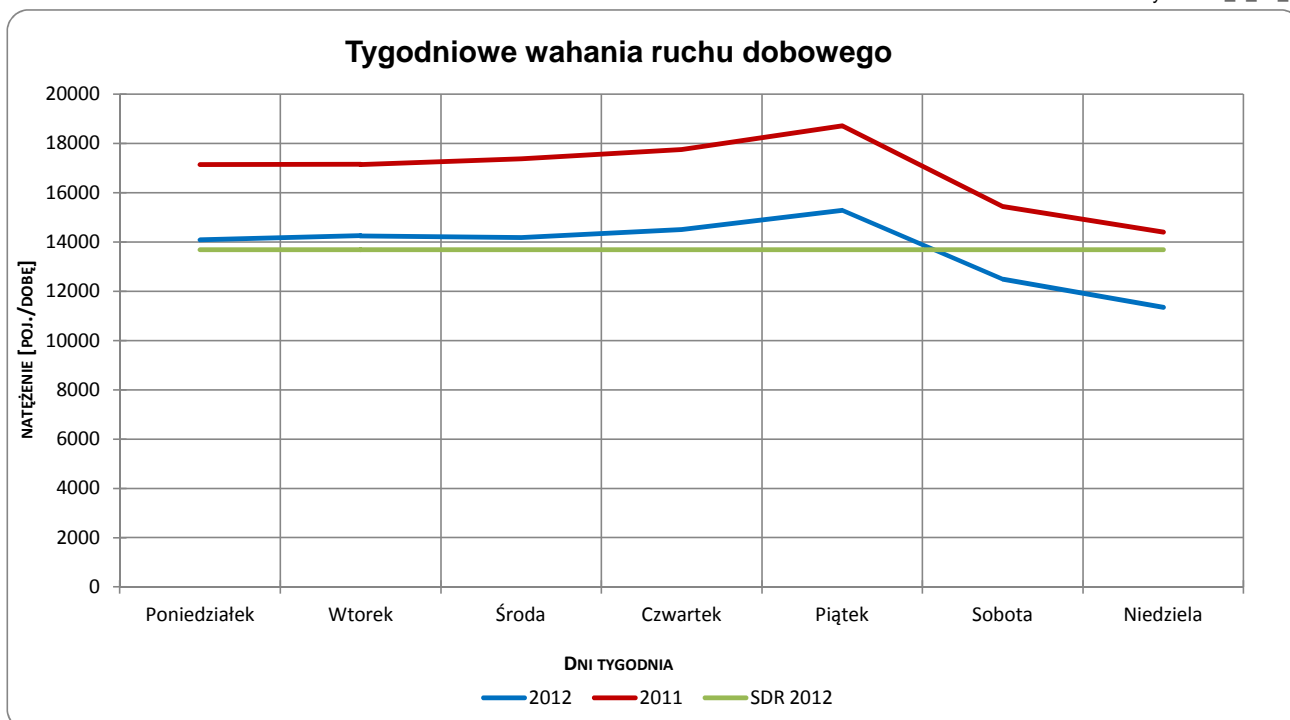


**Typ licznika:** GR      **Numer stacji:** 17  
**Miejscowość:** Biskupice      **Rok:** 2012  
**Odcinek:** Pobiedziska-Kobylnica      **Województwo:** wielkopolskie  
**Numer drogi:** 5

Wykres 05\_2\_17\_1



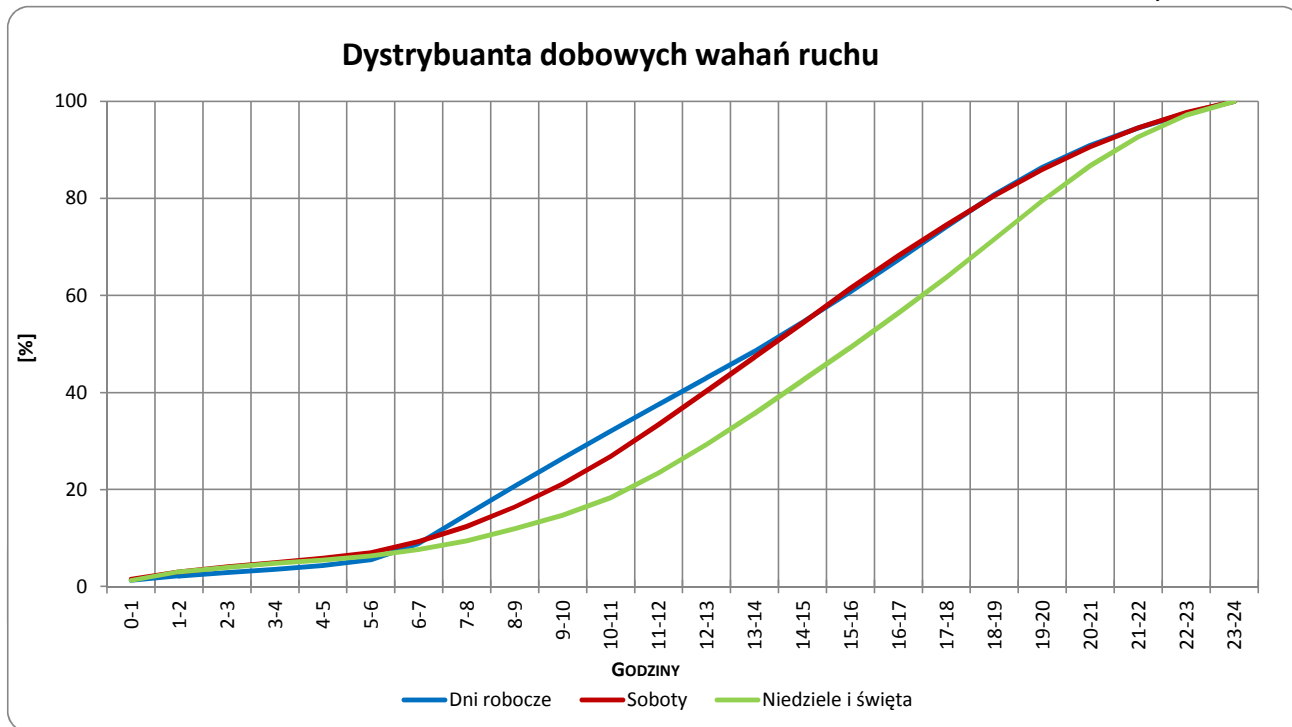
Wykres 05\_2\_17\_2



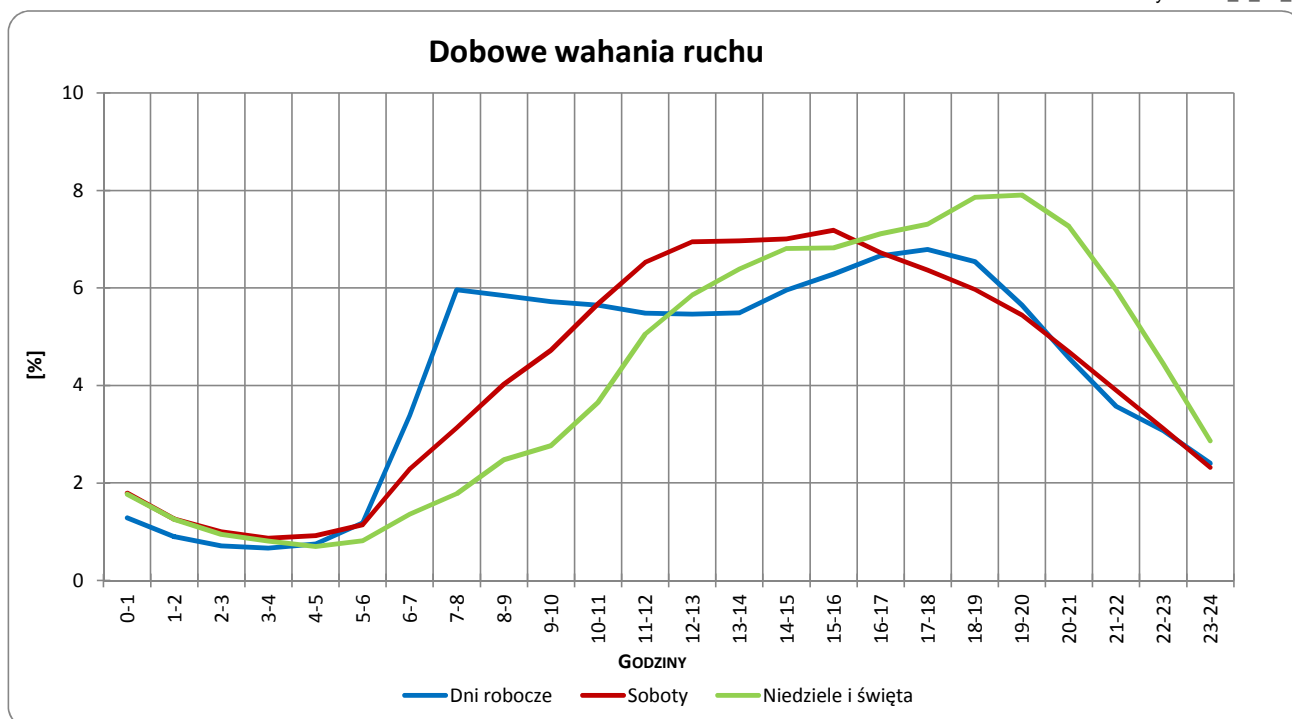
Uwagi: –

Typ licznika: GR Numer stacji: 17  
 Miejscowość: Biskupice Rok: 2012  
 Odcinek: Pobiedziska-Kobylnica Województwo: wielkopolskie  
 Numer drogi: 5

Wykres 05\_2\_17\_3



Wykres 05\_2\_17\_4

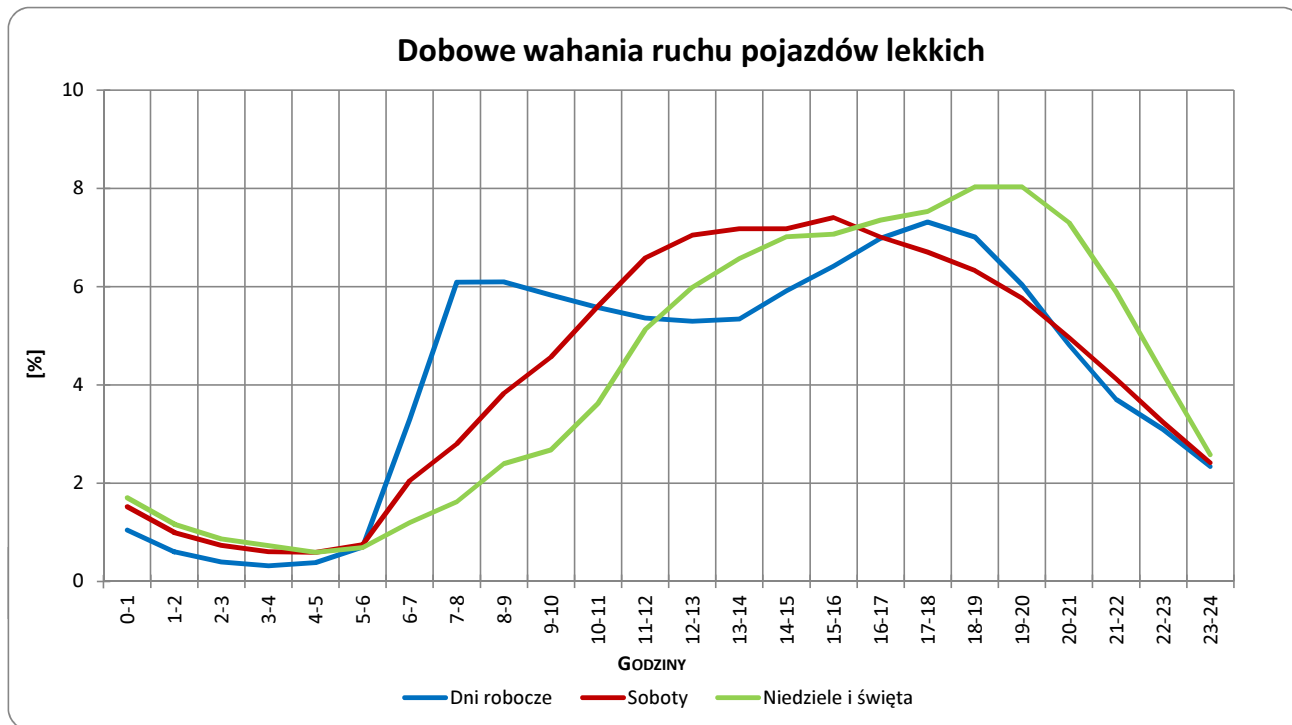


Uwagi: –

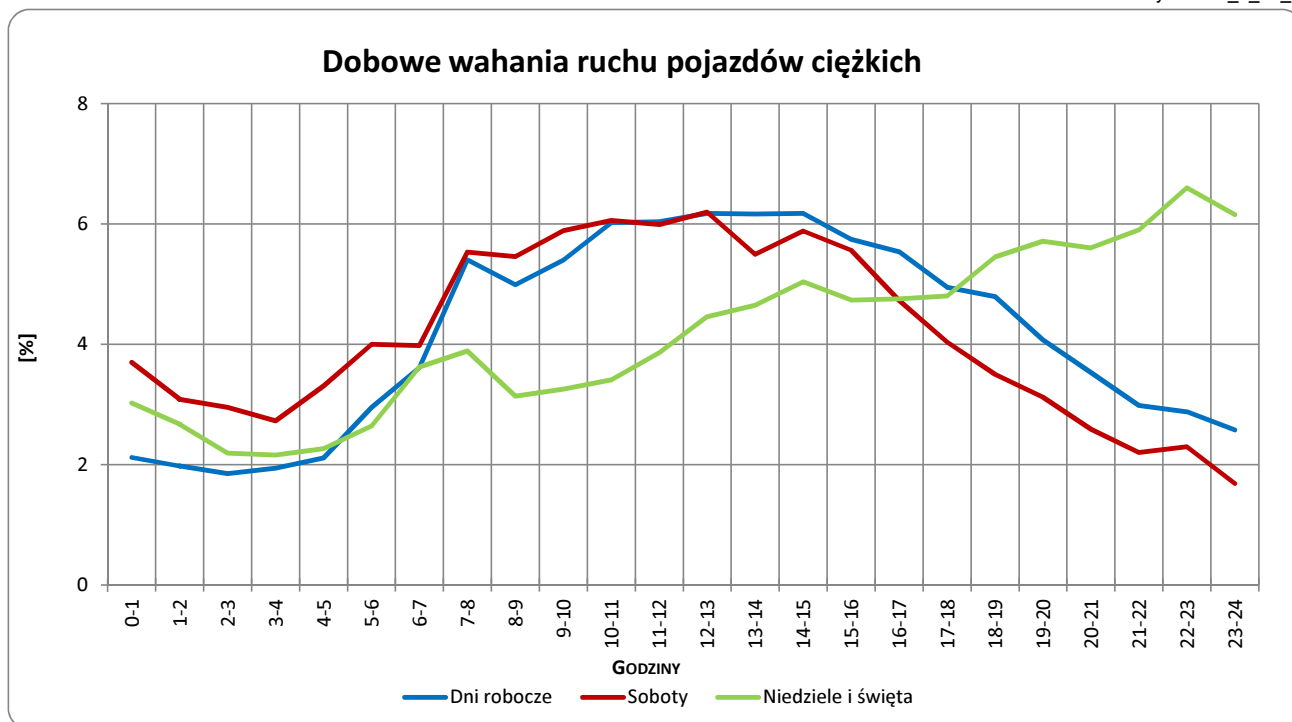


|                      |                       |                      |               |
|----------------------|-----------------------|----------------------|---------------|
| <b>Typ licznika:</b> | GR                    | <b>Numer stacji:</b> | 17            |
| <b>Miejscowość:</b>  | Biskupice             | <b>Rok:</b>          | 2012          |
| <b>Odcinek:</b>      | Pobiedziska-Kobylnica | <b>Województwo:</b>  | wielkopolskie |
| <b>Numer drogi:</b>  | 5                     |                      |               |

Wykres 05\_2\_17\_5



Wykres 05\_2\_17\_6



Uwagi: –



## Udział ruchu pojazdów lekkich i ciężkich w poszczególnych okresach doby

### STACJA GR 17

**Miejscowość:** Biskupice

**Rok:** 2012

**Odcinek:** Pobiedziska-Kobylnica

**Numer drogi:** 5

**Województwo:** wielkopolskie

Tabela 12\_17

| Godziny | Udział procentowy ruchu w poszczególnych godzinach doby (%) |                 |
|---------|---|-----------------|
|         | Pojazdy lekkie  | Pojazdy ciężkie |
| 0 - 1   | 0,6   | 2,8             |
| 1 - 2   | 0,4   | 2,4             |
| 2 - 3   | 0,4   | 2,1             |
| 3 - 4   | 0,6   | 2,1             |
| 4 - 5   | 1,2   | 3,2             |
| 5 - 6   | 4,0   | 4,9             |
| 6 - 7   | 3,0   | 4,6             |
| 7 - 8   | 6,1   | 5,4             |
| 8 - 9   | 6,2   | 4,5             |
| 9 - 10  | 5,5   | 6,5             |
| 10 - 11 | 5,7   | 5,8             |
| 11 - 12 | 5,5   | 5,2             |
| 12 - 13 | 5,1   | 6,1             |
| 13 - 14 | 5,2   | 5,3             |
| 14 - 15 | 5,8   | 5,4             |
| 15 - 16 | 6,2   | 4,8             |
| 16 - 17 | 6,9   | 4,5             |
| 17 - 18 | 7,0   | 4,6             |
| 18 - 19 | 6,8   | 4,2             |
| 19 - 20 | 5,9   | 3,9             |
| 20 - 21 | 5,0   | 2,7             |
| 21 - 22 | 3,6   | 2,4             |
| 22 - 23 | 2,1   | 3,5             |
| 23 - 24 | 0,9   | 2,9             |

Uwaga: Dane pochodzą z pomiarów ręcznych, dane dla samochodów osobowych uzupełnione z pomiarów automatycznych

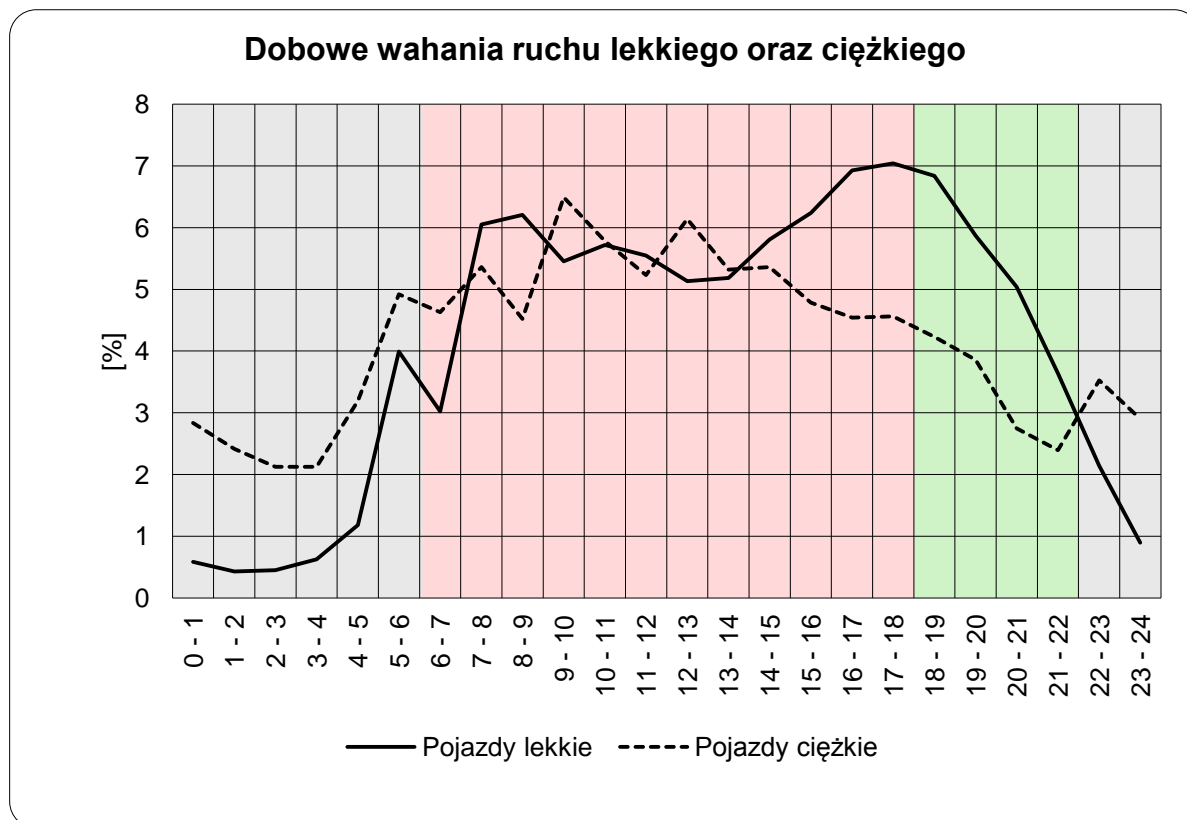


### STACJA GR 17

**Miejscowość:** Biskupice  
**Odcinek:** Pobiedziska-Kobylnica

**Rok:** 2012  
**Numer drogi:** 5  
**Województwo:** wielkopolskie

Wykres12\_17



|                 | 22 <sup>00</sup> - 6 <sup>00</sup> | 6 <sup>00</sup> - 18 <sup>00</sup> | 18 <sup>00</sup> - 22 <sup>00</sup> |
|-----------------|------------------------------------|------------------------------------|-------------------------------------|
| Pojazdy lekkie  | 10,29                              | 68,32                              | 21,39                               |
| Pojazdy ciężkie | 24,04                              | 62,73                              | 13,23                               |

Uwaga: Dane pochodzą z pomiarów ręcznych, dane dla samochodów osobowych uzupełnione z pomiarów automatycznych



## STACJA GR 17

**Miejscowość:** Biskupice

**Rok:** 2012

**Odcinek:** Pobiedziska-Kobylnica

**Numer drogi:** 5

**Województwo:** wielkopolskie

Wykres 8\_17\_2

### Struktura rodzajowa ruchu wg pomiaru ręcznego w 2012 roku

