

Archiwizacja i analiza danych ze stacji ciągłych pomiarów ruchu z lat 2012-2013

Analiza roczna danych z 2012

SCPR RPP 5 nr 28260

Na zlecenie



**Generalna Dyrekcja
Dróg Krajowych i Autostrad**

Heller Consult sp. z o.o.

Internet: www.heller-consult.pl

Warszawa, 27 lutego 2014



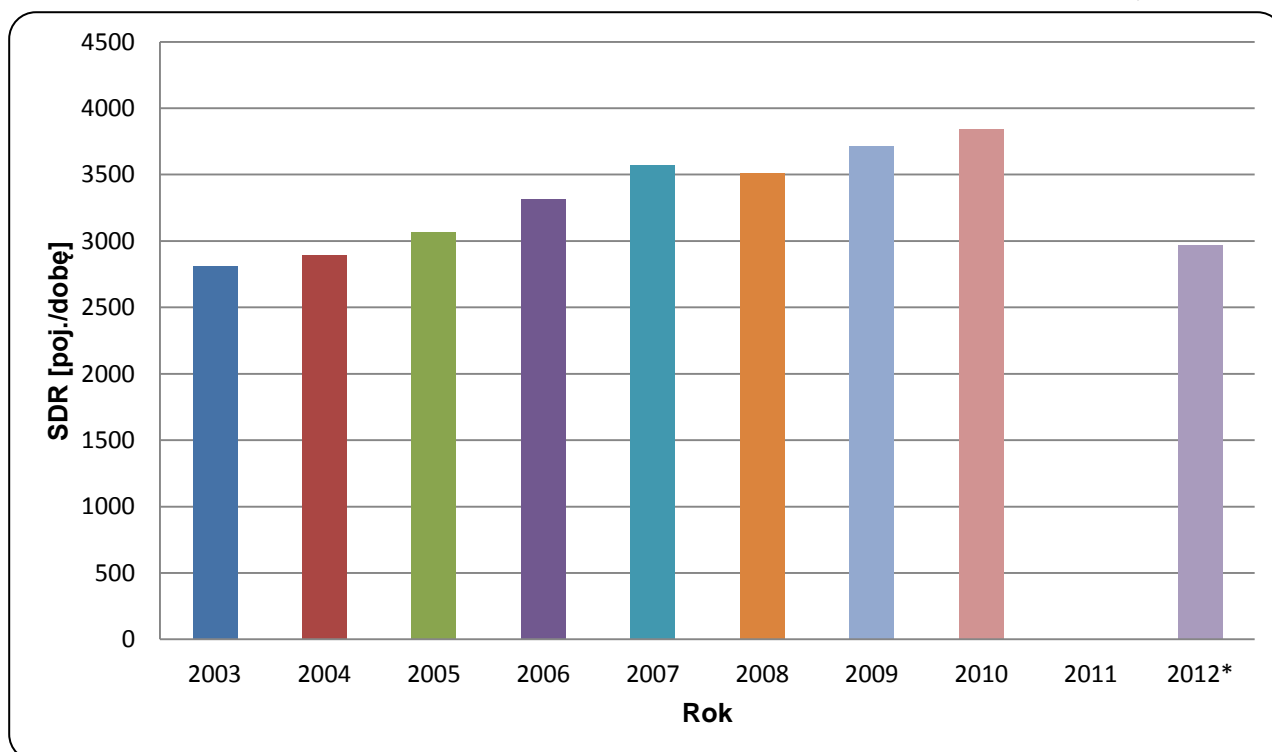


Trend rozwoju ruchu

STACJA RPP 5 260

Miejscowość:	Zalec	Rok:	2012
Odcinek:	Mrągowo-Giżycko	Numer drogi:	59
		Województwo:	warmińsko-mazurskie

Wykres 07_260



* - ruch niemiernodajny do porównań



Średni dobowy ruch dla poszczególnych dni tygodnia w poszczególnych miesiącach roku

STACJA RPP-5 260

Miejscowość: Zalec
 Odcinek: Mrągowo-Giżycko
 Numer drogi: 59

Rok: 2012
 Województwo: warmińsko-mazurskie

Tabela 05_2_260

Dni tygodnia:		Styczeń	Luty	Marzec	Kwiecień	Maj	Czerwiec	Lipiec	Sierpień	Wrzesień	Październik	Listopad	Grudzień	Ogółem
1. Poniedziałki	a	2309	2195	2555	2898	3050	3218	3983	3881	3054	2835	2578	2154	2892
	b	1,029	1,000	1,018	1,003	0,966	0,965	0,933	0,932	0,945	1,016	1,008	0,920	0,972
	c	0,798	0,759	0,883	1,002	1,055	1,113	1,377	1,342	1,056	0,980	0,891	0,745	1,000
2. Wtorki	a	2330	2358	2626	3025	3073	3229	3790	3854	3172	2796	2672	2416	2945
	b	1,039	1,074	1,046	1,047	0,973	0,968	0,887	0,926	0,981	1,002	1,045	1,032	0,990
	c	0,791	0,801	0,892	1,027	1,043	1,096	1,287	1,309	1,077	0,949	0,907	0,820	1,000
3. Środy	a	2457	2347	2610	2954	3196	3576	3939	3859	3196	3007	2677	2535	3029
	b	1,095	1,069	1,039	1,022	1,012	1,072	0,922	0,927	0,989	1,078	1,047	1,082	1,018
	c	0,811	0,775	0,862	0,975	1,055	1,181	1,300	1,274	1,055	0,993	0,884	0,837	1,000
4. Czwartki	a	2540	2408	2691	3158	3351	3444	4096	3984	3320	2941	2753	2634	3110
	b	1,132	1,097	1,072	1,093	1,061	1,032	0,959	0,957	1,027	1,054	1,077	1,125	1,046
	c	0,817	0,774	0,865	1,015	1,077	1,107	1,317	1,281	1,068	0,946	0,885	0,847	1,000
5. Piątki	a	2693	2619	3022	3508	3660	3693	4712	4493	3829	3298	2993	2867	3448
	b	1,201	1,193	1,204	1,214	1,159	1,107	1,103	1,079	1,185	1,182	1,171	1,224	1,159
	c	0,781	0,760	0,876	1,017	1,061	1,071	1,367	1,303	1,110	0,956	0,868	0,831	1,000
6. Soboty	a	1749	1750	2042	2532	2869	3146	5147	4901	2911	2371	2055	2043	2793
	b	0,780	0,797	0,813	0,876	0,908	0,943	1,205	1,177	0,901	0,850	0,804	0,872	0,939
	c	0,626	0,627	0,731	0,907	1,027	1,126	1,843	1,755	1,042	0,849	0,736	0,731	1,000
7. Niedziele	a	1696	1691	2029	2193	2760	3144	4232	4331	3146	2279	2184	1763	2620
	b	0,756	0,770	0,808	0,759	0,874	0,942	0,991	1,040	0,973	0,817	0,854	0,753	0,881
	c	0,647	0,645	0,774	0,837	1,053	1,200	1,615	1,653	1,201	0,870	0,834	0,673	1,000
8. Dni robocze	a	2466	2385	2701	3108	3266	3432	4104	4014	3314	2976	2734	2521	3085
	b	1,099	1,086	1,076	1,076	1,034	1,029	0,961	0,964	1,025	1,067	1,069	1,076	1,037
	c	0,799	0,773	0,876	1,007	1,059	1,112	1,330	1,301	1,074	0,965	0,886	0,817	1,000
9. Święta	a	1484	-	-	2060	3056	2661	-	3525	-	-	2152	1697	2376
	b	0,662	-	-	0,713	0,968	0,798	-	0,847	-	-	0,842	0,725	0,799
	c	0,625	-	-	0,867	1,286	1,120	-	1,484	-	-	0,906	0,714	1,000
10. Niedziele i święta	a	1625	1691	2029	2148	2908	3047	4232	4170	3146	2279	2171	1744	2599
	b	0,724	0,770	0,808	0,744	0,921	0,913	0,991	1,002	0,973	0,817	0,849	0,745	0,874
	c	0,625	0,651	0,781	0,826	1,119	1,172	1,628	1,604	1,210	0,877	0,835	0,671	1,000
11. Wszystkie dni	a	2243	2196	2511	2889	3158	3336	4271	4163	3232	2790	2557	2342	2974
	b	1,000	1,000	1,000	1,000	1,000	1,000	1,000	1,000	1,000	1,000	1,000	1,000	1,000
	c	0,754	0,738	0,844	0,971	1,062	1,122	1,436	1,400	1,087	0,938	0,860	0,787	1,000

Legenda:

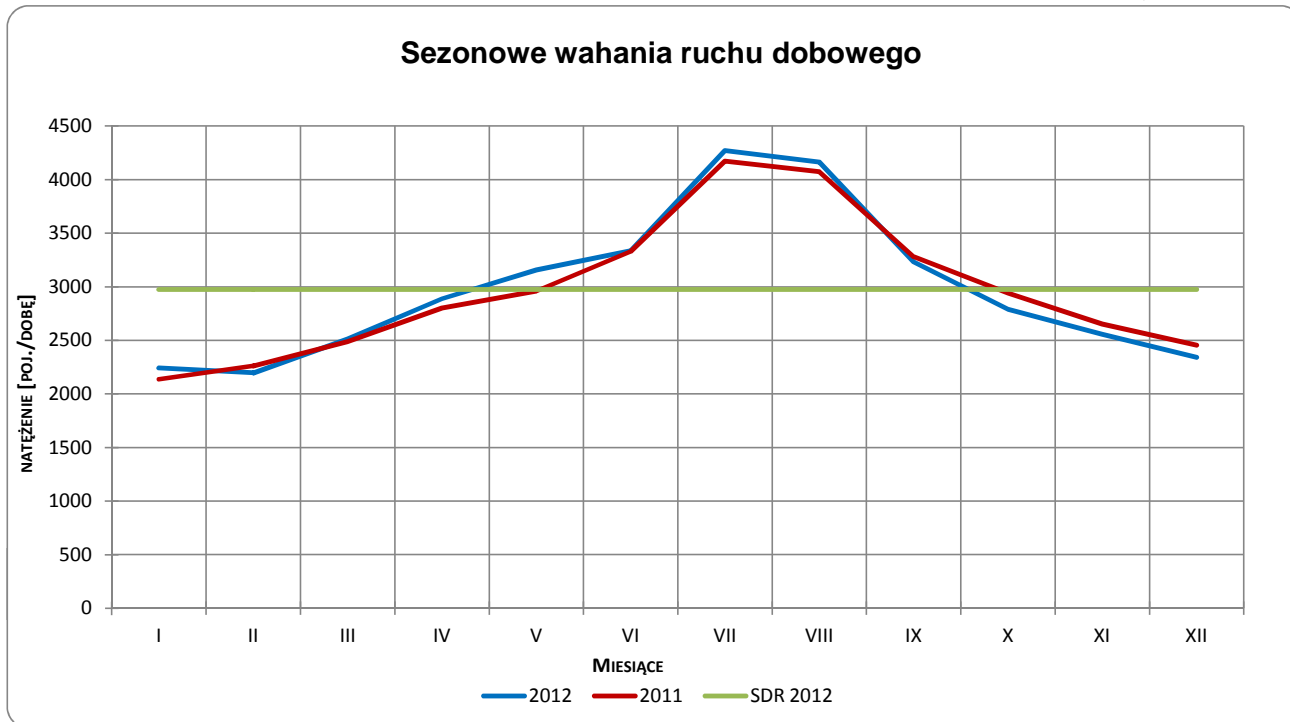
$$a = \text{Średni dobowy ruch}; \quad b = \frac{\text{Średni dobowy ruch dnia w miesiącu}}{\text{Średni dobowy ruch wszystkie dni miesiąca}}; \quad c = \frac{\text{Średni dobowy ruch dnia w miesiącu}}{\text{Średni dobowy ruch dnia w roku}}$$

Uwagi: –

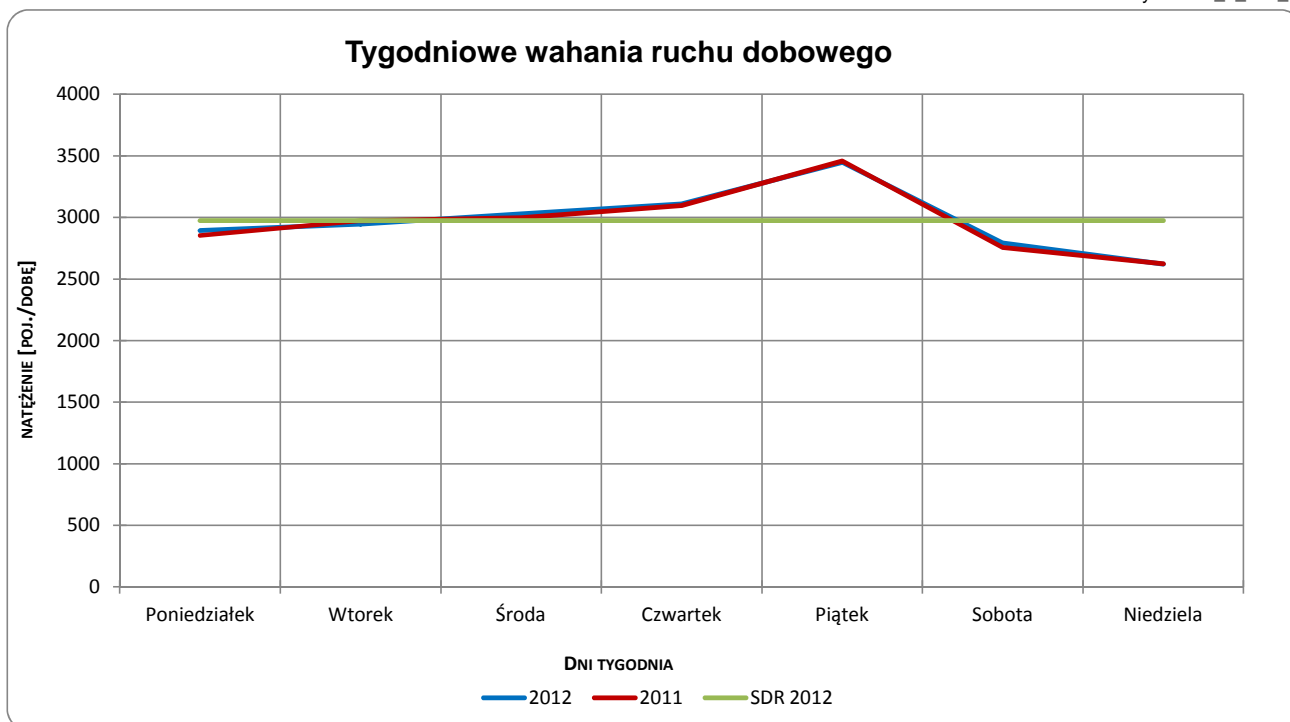


Typ licznika: RPP-5 **Numer stacji:** 260
Miejscowość: Zalec **Rok:** 2012
Odcinek: Mrągowo-Giżycko **Województwo:** warmińsko-mazurskie
Numer drogi: 59

Wykres 05_2_260_1



Wykres 05_2_260_2

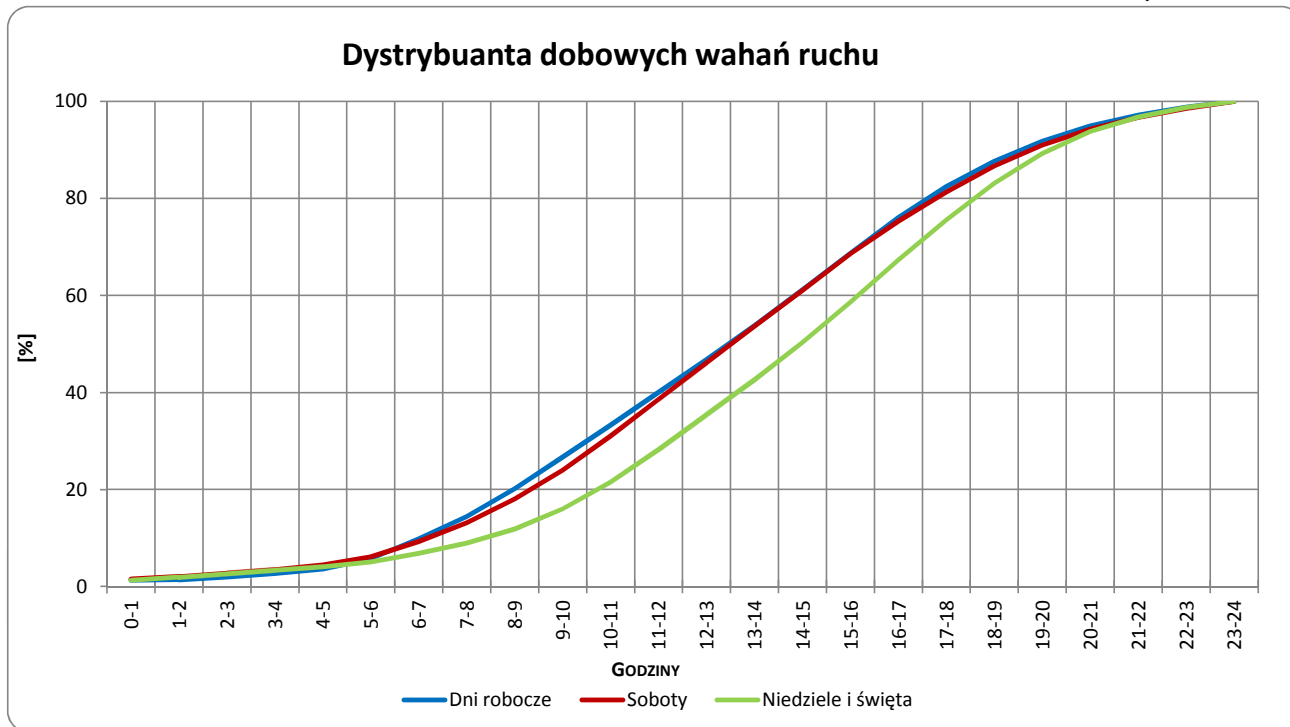


Uwagi: –

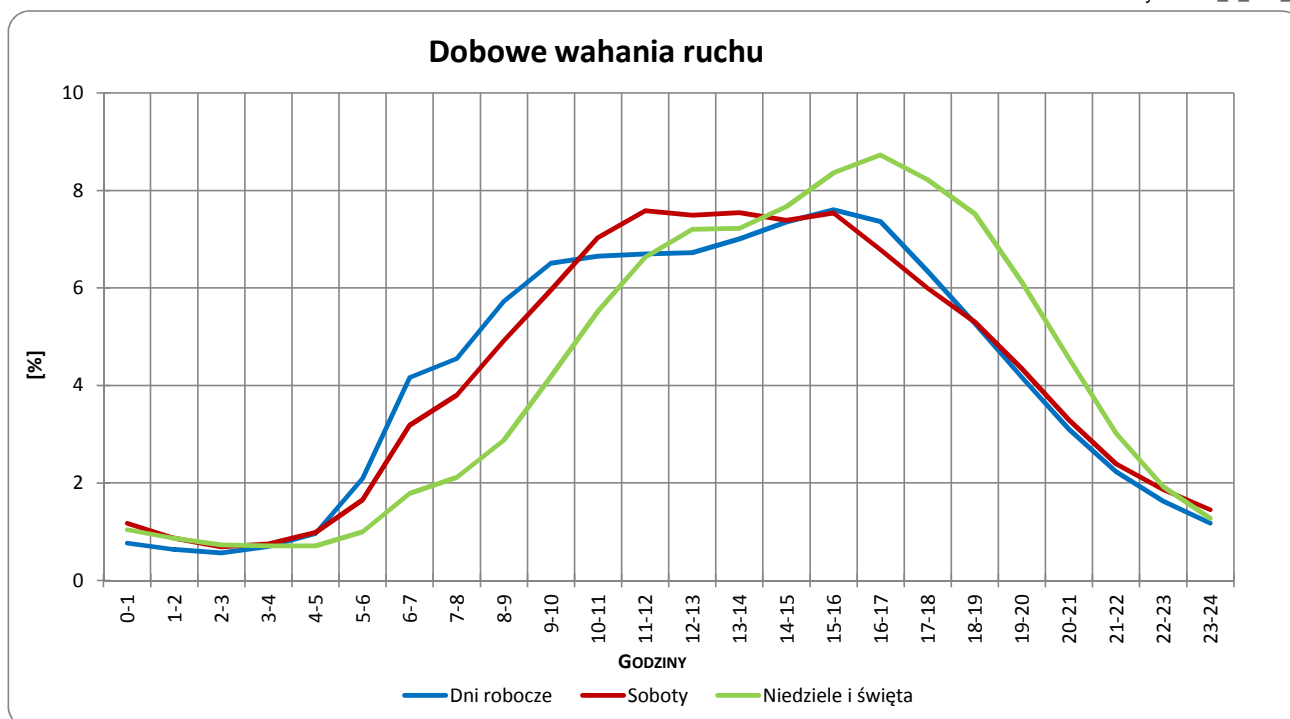


Typ licznika: RPP-5 **Numer stacji:** 260
Miejscowość: Zalec **Rok:** 2012
Odcinek: Mrągowo-Giżycko **Województwo:** warmińsko-mazurskie
Numer drogi: 59

Wykres 05_2_260_3



Wykres 05_2_260_4

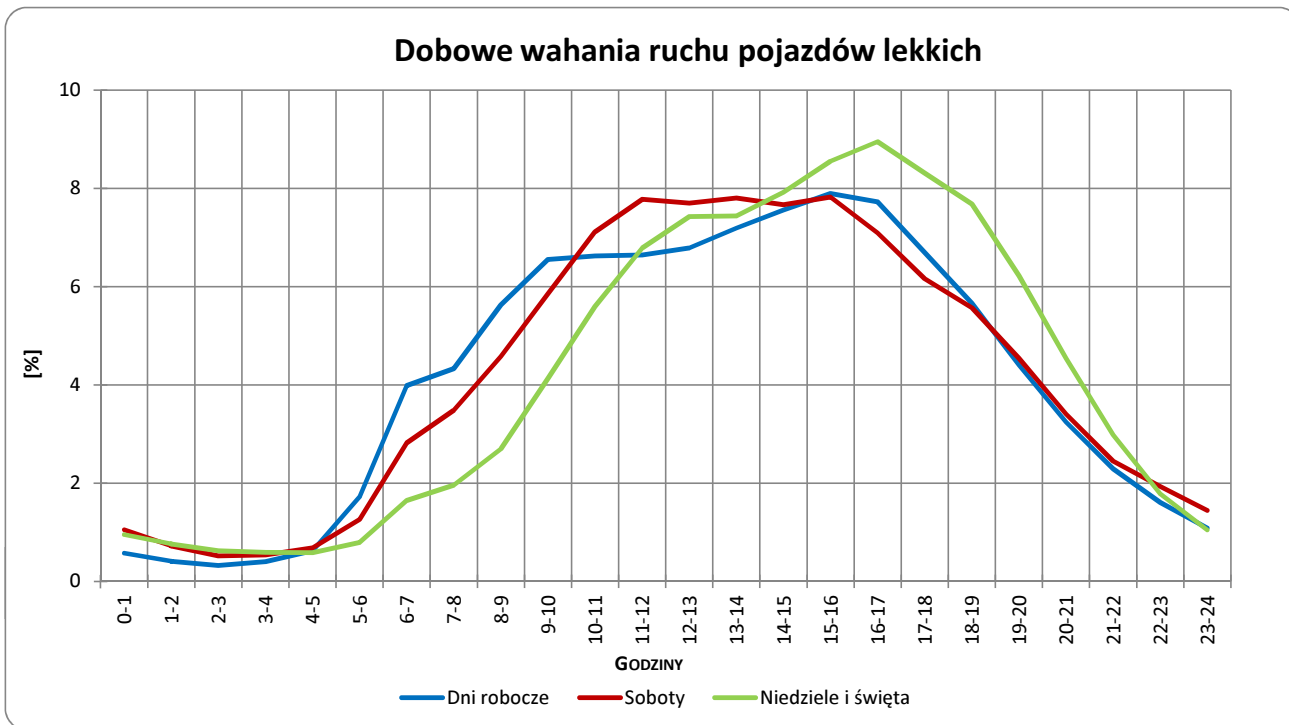


Uwagi: –

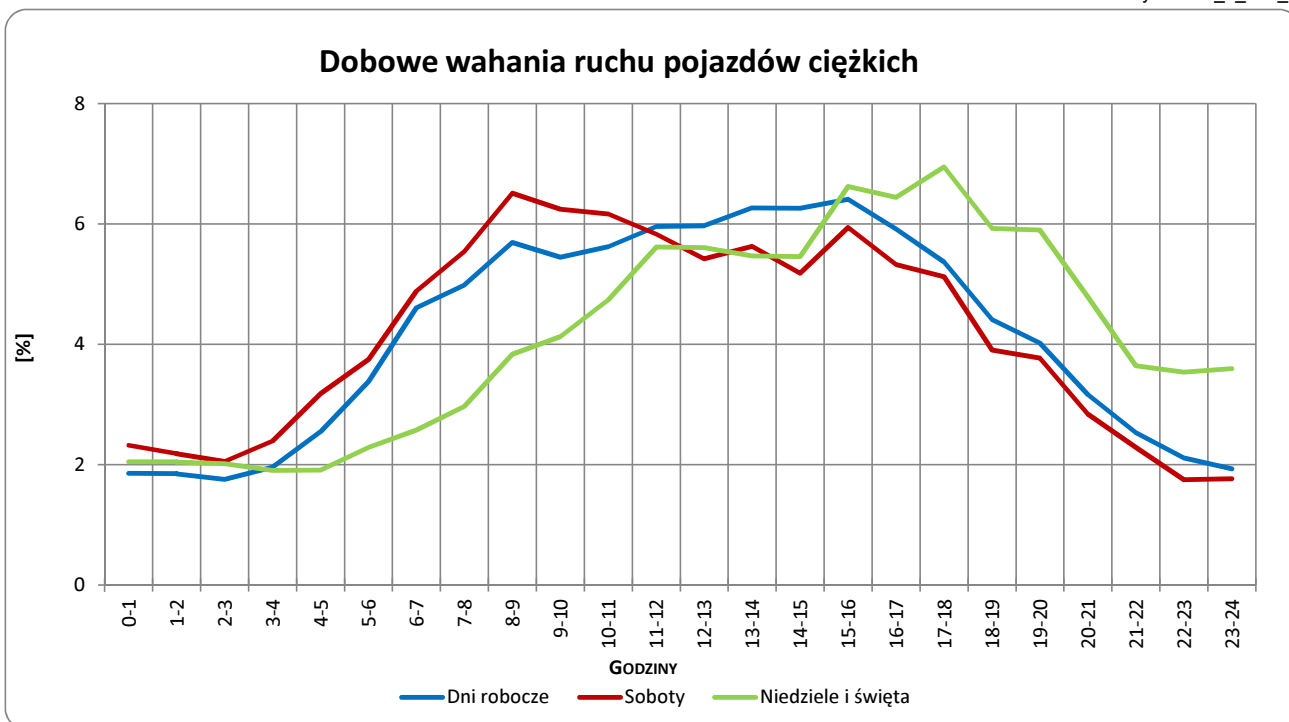


Typ licznika: RPP-5 Numer stacji: 260
 Miejscowość: Zalec Rok: 2012
 Odcinek: Mrągowo-Giżycko Województwo: warmińsko-mazurskie
 Numer drogi: 59

Wykres 05_2_260_5



Wykres 05_2_260_6



Uwagi: –



Udział ruchu pojazdów lekkich i ciężkich w poszczególnych okresach doby

STACJA RPP-5 260

Miejscowość: Zalec

Rok: 2012

Odcinek: Mrągowo-Giżycko

Numer drogi: 59

Województwo: warmińsko-mazurskie

Tabela 12_260

Godziny	Udział procentowy ruchu w poszczególnych godzinach doby (%)	
	Pojazdy lekkie	Pojazdy ciężkie
0 - 1	0,7	1,1
1 - 2	0,5	1,4
2 - 3	0,6	1,3
3 - 4	0,7	1,6
4 - 5	0,7	1,5
5 - 6	2,1	3,0
6 - 7	4,9	4,0
7 - 8	4,5	5,7
8 - 9	6,2	6,8
9 - 10	7,0	6,7
10 - 11	6,4	6,6
11 - 12	6,5	6,3
12 - 13	6,6	7,0
13 - 14	6,9	6,2
14 - 15	7,2	7,3
15 - 16	8,3	6,1
16 - 17	7,5	6,8
17 - 18	6,5	4,7
18 - 19	5,3	5,0
19 - 20	3,9	3,2
20 - 21	3,0	2,1
21 - 22	1,9	2,3
22 - 23	1,1	2,2
23 - 24	1,1	1,1

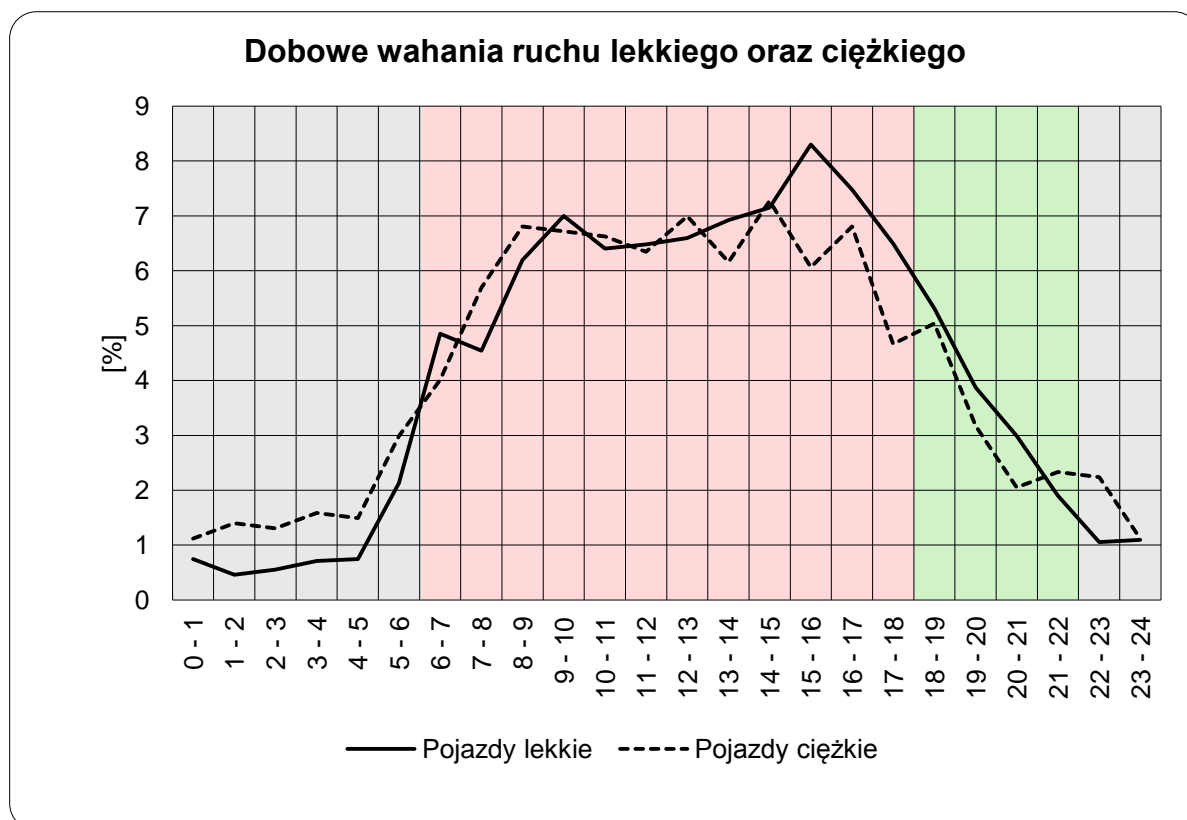
Uwaga: Dane pochodzą z pomiarów ręcznych, dane dla samochodów osobowych uzupełnione z pomiarów automatycznych



STACJA RPP-5 260

Miejscowość: Zalec **Rok:** 2012
Odcinek: Mrągowo-Giżycko **Numer drogi:** 59
Województwo: warmińsko-mazurskie

Wykres12_260



	22 ⁰⁰ - 6 ⁰⁰	6 ⁰⁰ - 18 ⁰⁰	18 ⁰⁰ - 22 ⁰⁰
Pojazdy lekkie	7,50	78,43	14,07
Pojazdy ciężkie	13,25	74,16	12,59

Uwaga: Dane pochodzą z pomiarów ręcznych, dane dla samochodów osobowych uzupełnione z pomiarów automatycznych



STACJA RPP 5 260

Miejscowość: Zalec

Rok: 2012

Odcinek: Mrągowo-Giżycko

Numer drogi: 59

Województwo: warmińsko-mazurskie

Wykres 8_260_2

Struktura rodzajowa ruchu wg pomiarów ręcznych w 2012 roku

