

# **Archiwizacja i analiza danych ze stacji ciągłych pomiarów ruchu z lat 2012-2013**

**Analiza roczna danych z 2012**

**SCPR Golden River nr 06033**

Na zlecenie



**Generalna Dyrekcja  
Dróg Krajowych i Autostrad**

Heller Consult sp. z o.o.

Internet: [www.heller-consult.pl](http://www.heller-consult.pl)

Warszawa, 27 lutego 2014



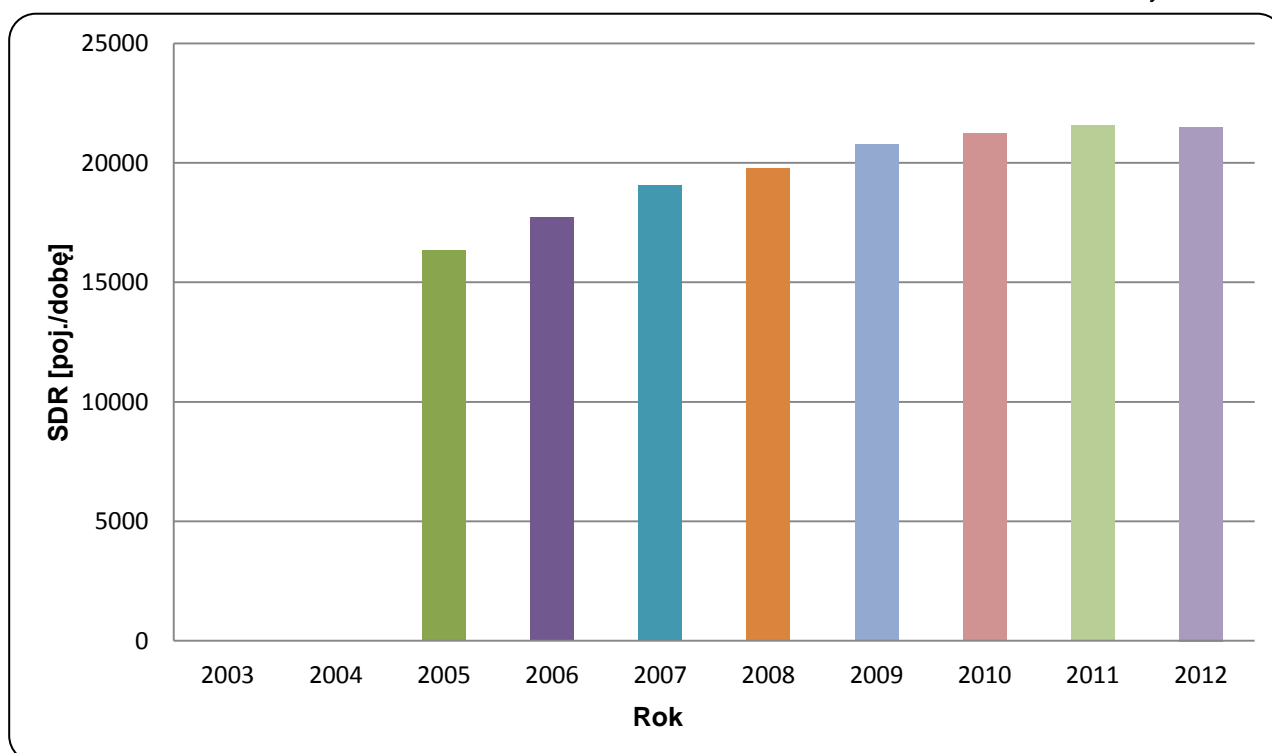


## Trend rozwoju ruchu

### STACJA GR 33

<b>Miejscowość:</b>	Elizówka	<b>Rok:</b>	2012
<b>Odcinek:</b>	Ciecierzyn-Lublin	<b>Numer drogi:</b>	19
		<b>Województwo:</b>	lubelskie

Wykres 07\_33



\* - ruch niemiernodajny do porównań



## Średni dobowy ruch dla poszczególnych dni tygodnia w poszczególnych miesiącach roku

### STACJA GR 33

Miejscowość: Elizówka  
 Odcinek: Ciecierzyn-Lublin  
 Numer drogi: 19

Rok: 2012  
 Województwo: lubelskie

Tabela 05\_2\_33

Dni tygodnia:		Styczeń	Luty	Marzec	Kwiecień	Maj	Czerwiec	Lipiec	Sierpień	Wrzesień	Październik	Listopad	Grudzień	Ogółem
1. Poniedziałki	a	19699	19766	21844	23729	24096	24104	24266	23429	23467	23555	22356	19281	22466
	b	1,051	1,078	1,037	1,069	1,071	1,047	1,051	1,055	1,031	1,029	1,053	0,964	1,045
	c	0,877	0,880	0,972	1,056	1,073	1,073	1,080	1,043	1,045	1,048	0,995	0,858	1,000
2. Wtorki	a	20397	20548	22264	23769	24032	24208	24345	23652	23442	23889	22464	22534	22962
	b	1,088	1,121	1,057	1,071	1,068	1,052	1,055	1,065	1,030	1,043	1,058	1,126	1,068
	c	0,888	0,895	0,970	1,035	1,047	1,054	1,060	1,030	1,021	1,040	0,978	0,981	1,000
3. Środy	a	20606	20142	22614	24682	23427	25091	24309	23769	23804	24348	22537	23123	23204
	b	1,099	1,099	1,073	1,112	1,041	1,090	1,053	1,070	1,046	1,063	1,062	1,156	1,079
	c	0,888	0,868	0,975	1,064	1,010	1,081	1,048	1,024	1,026	1,049	0,971	0,997	1,000
4. Czwartki	a	21118	19674	22512	24470	24493	24793	24427	23723	24060	24471	22634	22160	23211
	b	1,127	1,073	1,068	1,102	1,088	1,077	1,058	1,068	1,057	1,069	1,066	1,107	1,079
	c	0,910	0,848	0,970	1,054	1,055	1,068	1,052	1,022	1,037	1,054	0,975	0,955	1,000
5. Piątki	a	21761	20453	23314	24509	24925	25509	25635	24638	25449	25569	23062	22726	23962
	b	1,161	1,116	1,107	1,104	1,107	1,108	1,111	1,109	1,119	1,117	1,087	1,136	1,114
	c	0,908	0,854	0,973	1,023	1,040	1,065	1,070	1,028	1,062	1,067	0,962	0,948	1,000
6. Soboty	a	15591	14801	17503	18184	19552	19725	19024	18490	19335	19669	18240	16702	18068
	b	0,832	0,807	0,831	0,819	0,869	0,857	0,824	0,833	0,850	0,859	0,859	0,835	0,840
	c	0,863	0,819	0,969	1,006	1,082	1,092	1,053	1,023	1,070	1,089	1,010	0,924	1,000
7. Niedziele	a	13570	12961	17440	17814	18950	19400	19561	19254	19706	18776	17891	14349	17472
	b	0,724	0,707	0,828	0,802	0,842	0,843	0,847	0,867	0,866	0,820	0,843	0,717	0,813
	c	0,777	0,742	0,998	1,020	1,085	1,110	1,120	1,102	1,128	1,075	1,024	0,821	1,000
8. Dni robocze	a	20716	20117	22510	24232	24194	24741	24597	23842	24044	24366	22610	21965	23161
	b	1,105	1,097	1,068	1,092	1,075	1,075	1,066	1,074	1,057	1,064	1,065	1,098	1,077
	c	0,894	0,869	0,972	1,046	1,045	1,068	1,062	1,029	1,038	1,052	0,976	0,948	1,000
9. Święta	a	8932	-	-	12553	15083	10838	-	11726	-	-	16357	11541	12432
	b	0,477	-	-	0,565	0,670	0,471	-	0,528	-	-	0,771	0,577	0,578
	c	0,718	-	-	1,010	1,213	0,872	-	0,943	-	-	1,316	0,928	1,000
10. Niedziele i święta	a	12024	12961	17440	16060	17016	17687	19561	17749	19706	18776	17277	13547	16650
	b	0,642	0,707	0,828	0,723	0,756	0,768	0,847	0,799	0,866	0,820	0,814	0,677	0,774
	c	0,722	0,778	1,047	0,965	1,022	1,062	1,175	1,066	1,184	1,128	1,038	0,814	1,000
11. Wszystkie dni	a	18742	18335	21070	22200	22506	23016	23081	22207	22752	22897	21224	20010	21503
	b	1,000	1,000	1,000	1,000	1,000	1,000	1,000	1,000	1,000	1,000	1,000	1,000	1,000
	c	0,872	0,853	0,980	1,032	1,047	1,070	1,073	1,033	1,058	1,065	0,987	0,931	1,000

Legenda:

$$a = \text{Średni dobowy ruch}; \quad b = \frac{\text{Średni dobowy ruch dnia w miesiącu}}{\text{Średni dobowy ruch wszystkie dni miesiąca}}; \quad c = \frac{\text{Średni dobowy ruch dnia w miesiącu}}{\text{Średni dobowy ruch dnia w roku}}$$

Uwagi: –



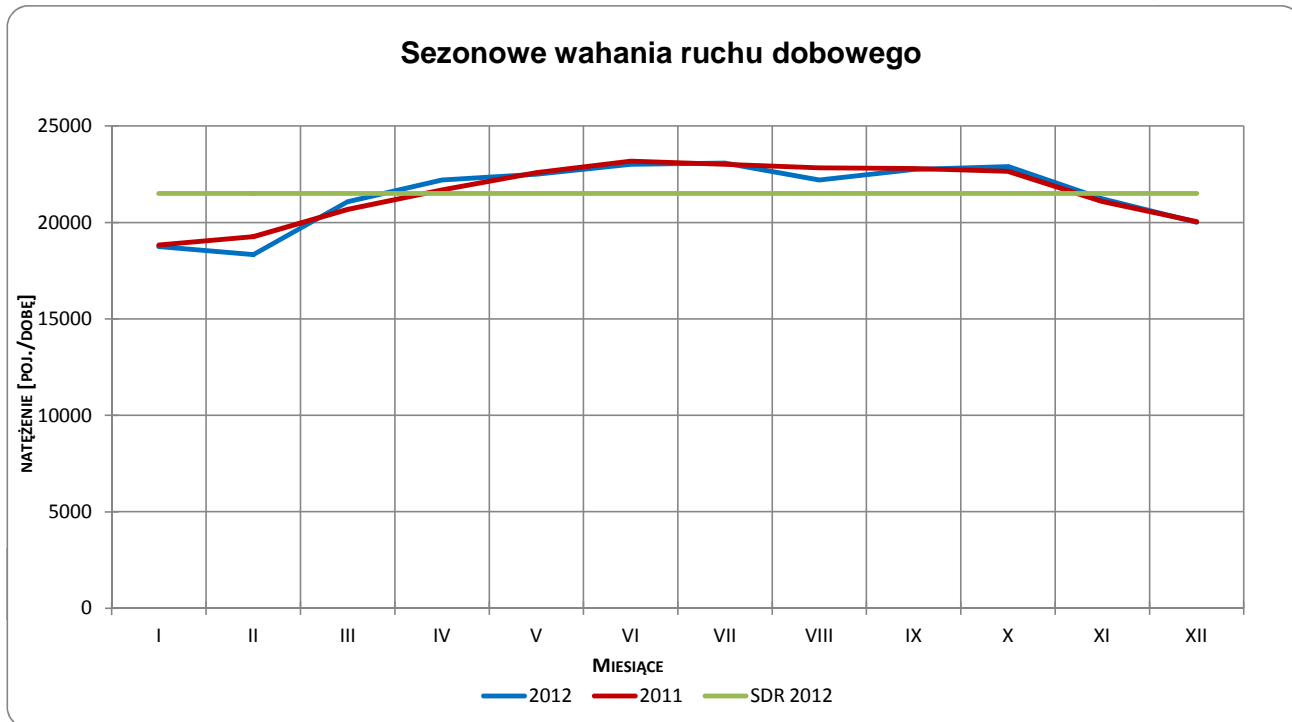
Typ licznika: GR Numer stacji: 33

Miejscowość: Elizówka  
Odcinek: Ciecierzyn-Lublin

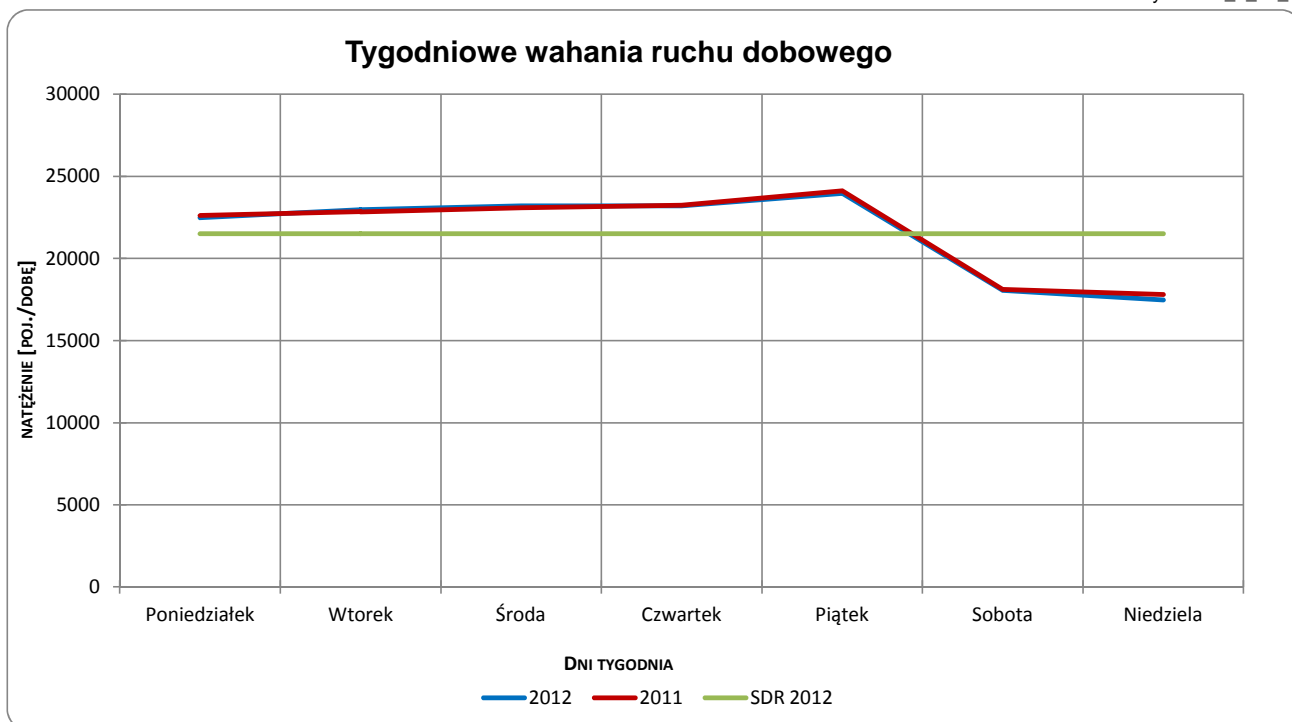
Rok: 2012  
Województwo: lubelskie

Numer drogi: 19

Wykres 05\_2\_33\_1



Wykres 05\_2\_33\_2



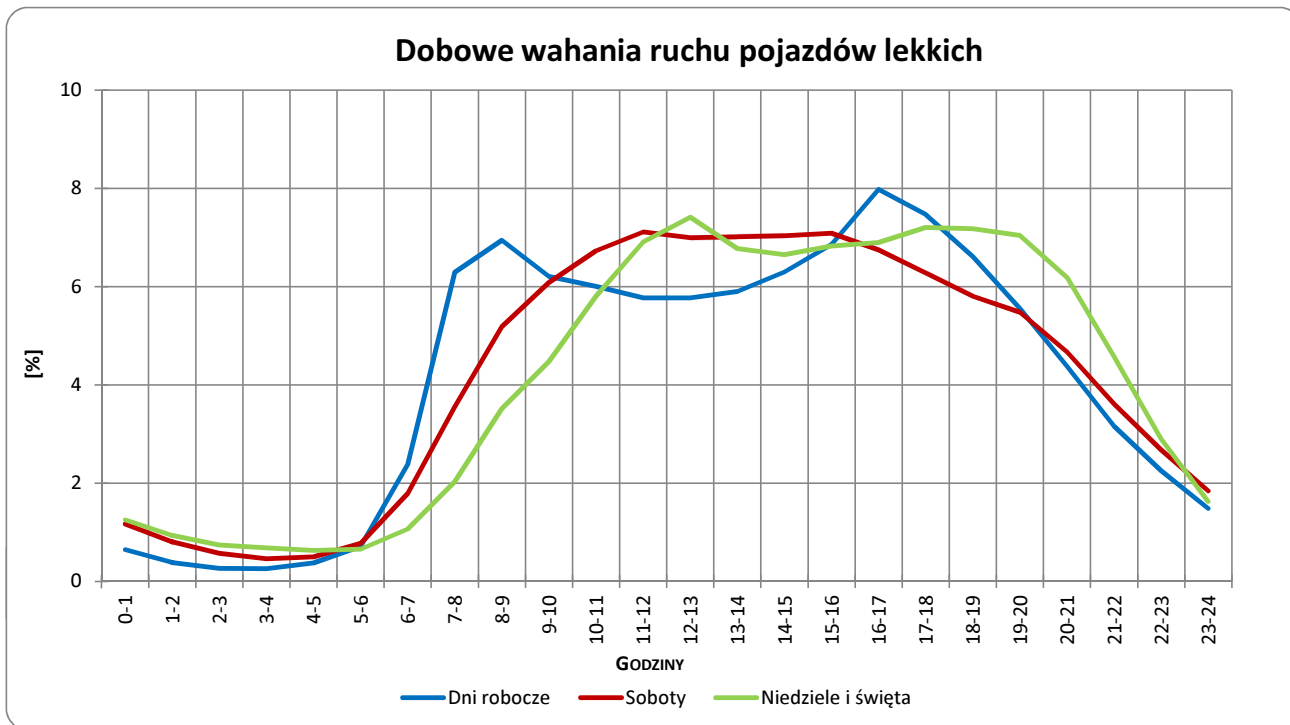
Uwagi: –



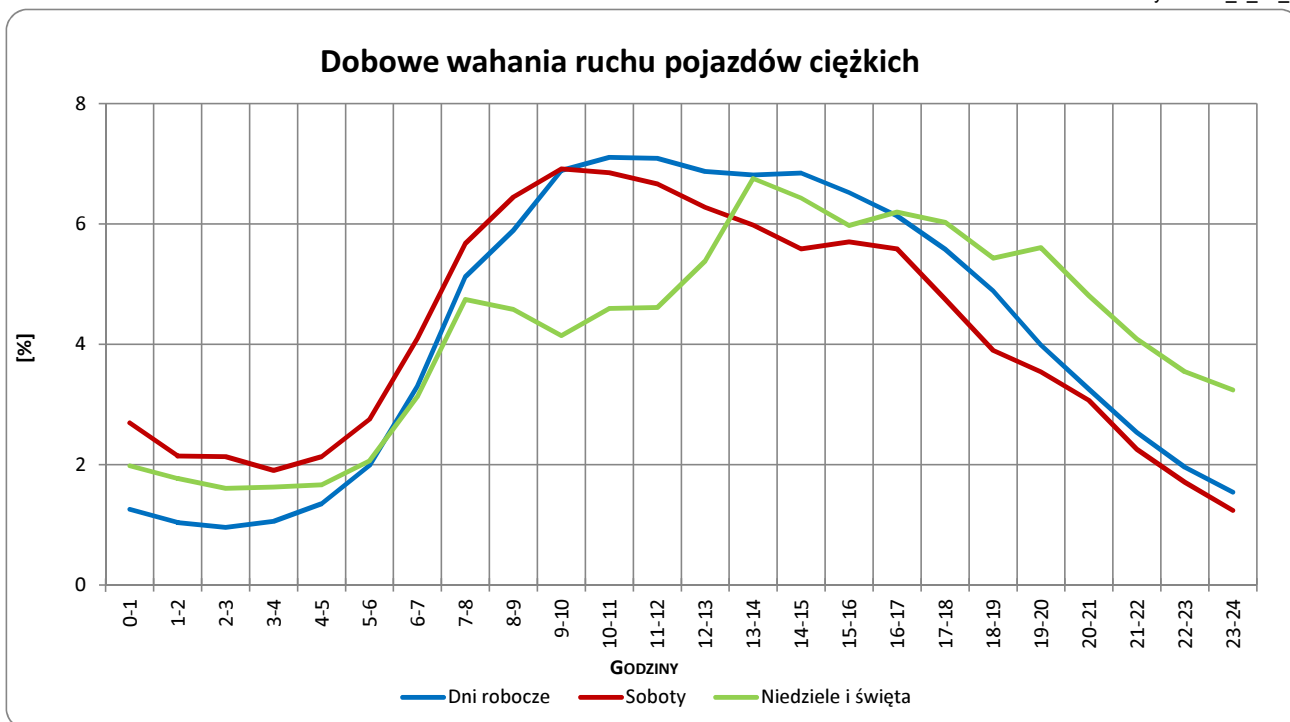


Typ licznika: GR Numer stacji: 33  
 Miejscowość: Elizówka Rok: 2012  
 Odcinek: Ciecierzyn-Lublin Województwo: lubelskie  
 Numer drogi: 19

Wykres 05\_2\_33\_5



Wykres 05\_2\_33\_6



Uwagi: –



## Udział ruchu pojazdów lekkich i ciężkich w poszczególnych okresach doby

### STACJA GR 33

**Miejscowość:** Elizówka  
**Odcinek:** Ciecierzyn-Lublin

**Rok:** 2012  
**Numer drogi:** 19  
**Województwo:** lubelskie

Tabela 12\_33

Godziny	Udział procentowy ruchu w poszczególnych godzinach doby (%)	
	Pojazdy lekkie	Pojazdy ciężkie
0 - 1	0,4	1,4
1 - 2	0,3	0,9
2 - 3	0,3	1,2
3 - 4	0,5	1,4
4 - 5	0,8	2,1
5 - 6	2,5	2,8
6 - 7	6,3	5,9
7 - 8	6,9	6,1
8 - 9	6,6	6,8
9 - 10	6,2	7,4
10 - 11	5,7	7,0
11 - 12	5,3	7,4
12 - 13	5,8	6,6
13 - 14	6,2	7,3
14 - 15	6,9	6,3
15 - 16	7,8	5,8
16 - 17	7,4	4,8
17 - 18	6,6	4,3
18 - 19	5,4	3,8
19 - 20	4,4	2,6
20 - 21	3,4	2,6
21 - 22	2,1	2,0
22 - 23	1,5	2,0
23 - 24	0,7	1,6

Uwaga: Dane pochodzą z pomiarów ręcznych, dane dla samochodów osobowych uzupełnione z pomiarów automatycznych

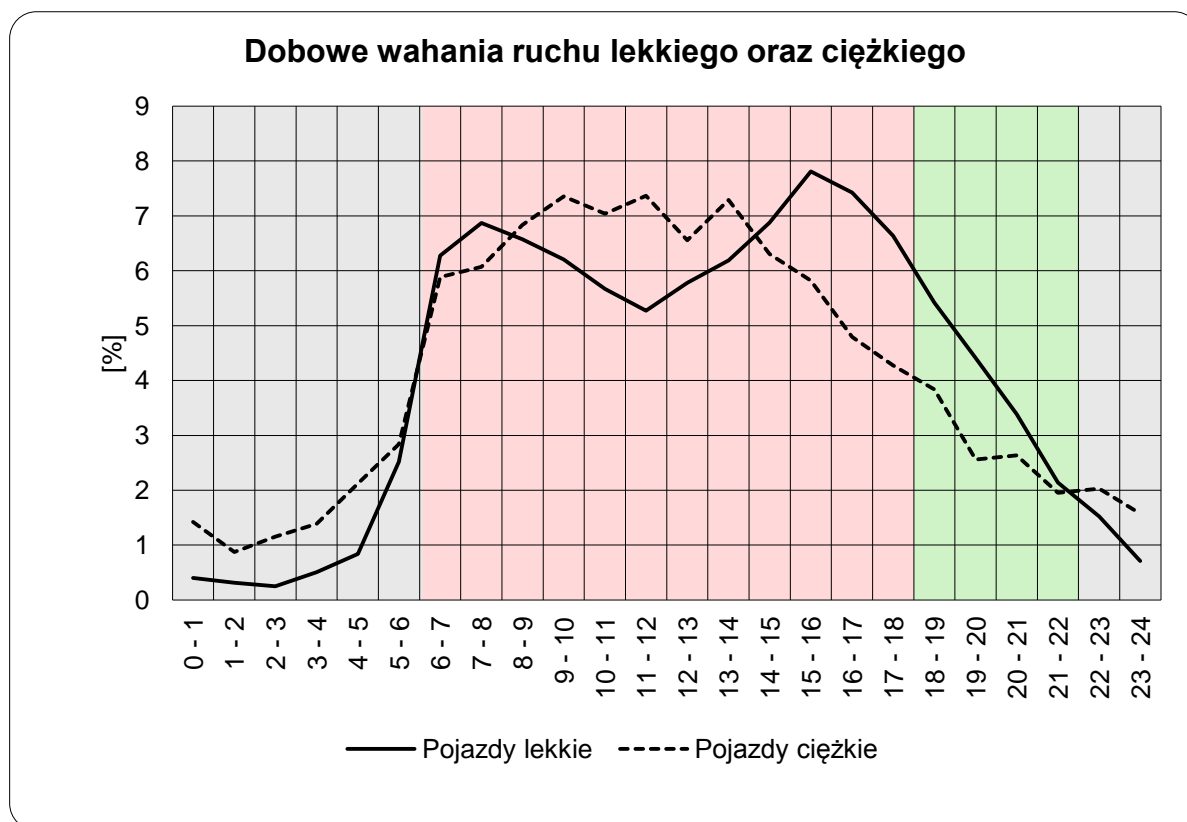


### STACJA GR 33

**Miejscowość:** Elizówka  
**Odcinek:** Ciecierzyn-Lublin

**Rok:** 2012  
**Numer drogi:** 19  
**Województwo:** lubelskie

Wykres12\_33



	22 <sup>00</sup> - 6 <sup>00</sup>	6 <sup>00</sup> - 18 <sup>00</sup>	18 <sup>00</sup> - 22 <sup>00</sup>
Pojazdy lekkie	7,05	77,59	15,35
Pojazdy ciężkie	13,41	75,60	10,99

Uwaga: Dane pochodzą z pomiarów ręcznych, dane dla samochodów osobowych uzupełnione z pomiarów automatycznych





## STACJA GR 33

**Miejscowość:** Elizówka  
**Odcinek:** Ciecierzyn-Lublin

**Rok:** 2012  
**Numer drogi:** 19  
**Województwo:** lubelskie

Wykres 8\_33\_2

### Struktura rodzajowa ruchu wg pomiaru ręcznego w 2012 roku

	motocykle	#DZIEL/0 !
	sam. osobowe	#DZIEL/0 !
	sam. dostawcze	#DZIEL/0 !
	sam. cięż. bez przycz.	#DZIEL/0 !
	sam. cięż. z przycz.	#DZIEL/0 !
	autobusy	#DZIEL/0 !
	inne	#DZIEL/0 !