

Archiwizacja i analiza danych ze stacji ciągłych pomiarów ruchu z lat 2012-2013

Analiza roczna danych z 2012

SCPR PAT nr 10104

Na zlecenie



**Generalna Dyrekcja
Dróg Krajowych i Autostrad**

Heller Consult sp. z o.o.

Internet: www.heller-consult.pl

Warszawa, 27 lutego 2014



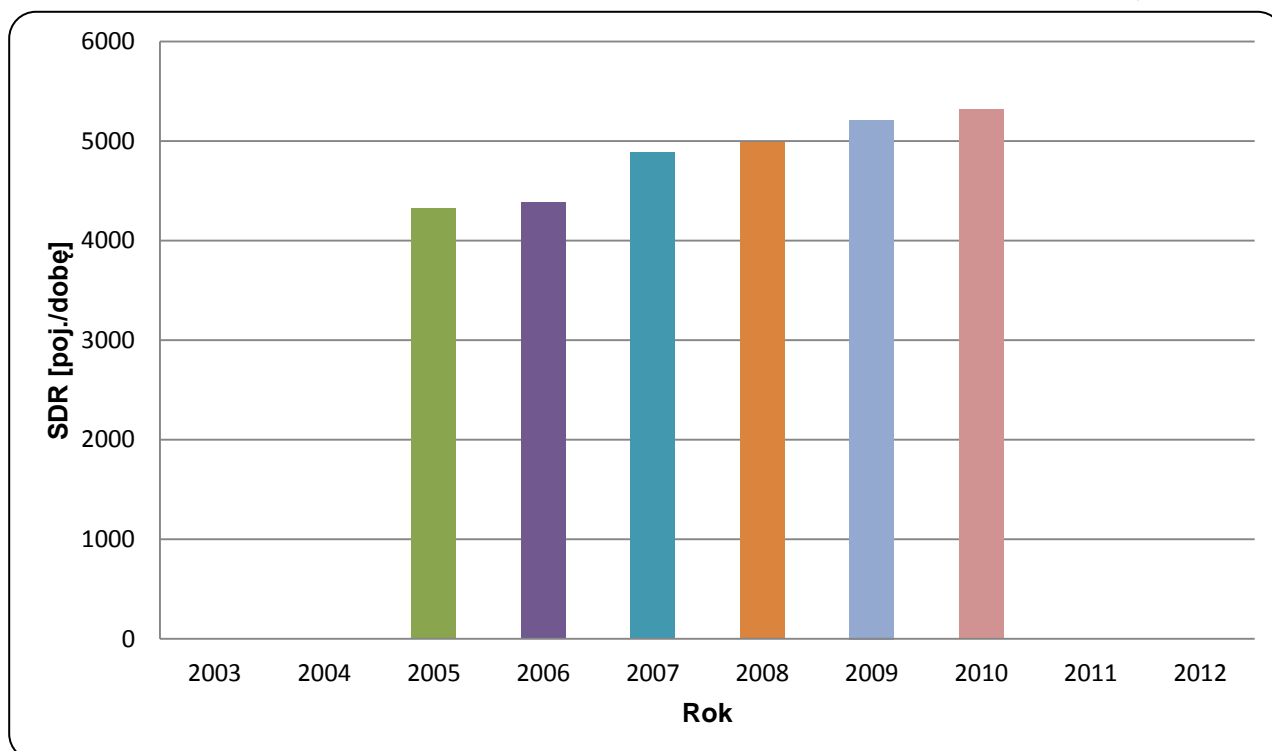


Trend rozwoju ruchu

STACJA PAT 104

Miejscowość:	Jawor	Rok:	2012
Odcinek:	Sulejów-Opoczno	Numer drogi:	12
		Województwo:	łódzkie

Wykres 07_104



* - ruch niemiernodajny do porównań



Średni dobowy ruch dla poszczególnych dni tygodnia w poszczególnych miesiącach roku

STACJA PAT 104

Miejscowość: Jawor
 Odcinek: Sulejów-Opczno
 Numer drogi: 12

Rok: 2012
 Miesiąc: grudzień
 Województwo: łódzkie

Tabela 05_1_104

Dni tygodnia:		Styczeń	Luty	Marzec	Kwiecień	Maj	Czerwiec	Lipiec	Sierpień	Wrzesień	Październik	Listopad	Grudzień	Ogółem*
1. Poniedziałki	a	-	-	-	5647	5987	5853	6060	6420	5919	5592	5326	4419	5691
	b	-	-	-	0,999	1,024	1,033	1,032	1,044	1,016	1,016	1,053	0,945	1,019
	c	-	-	-	0,992	1,052	1,028	1,065	1,128	1,040	0,983	0,936	0,776	1,000
2. Wtorki	a	-	-	-	6005	5979	5746	5900	6155	5782	5577	5193	5107	5716
	b	-	-	-	1,062	1,023	1,014	1,005	1,000	0,993	1,013	1,026	1,092	1,024
	c	-	-	-	1,051	1,046	1,005	1,032	1,077	1,012	0,976	0,909	0,893	1,000
3. Środy	a	-	-	-	6204	5905	6229	6047	6299	5936	5845	5220	5280	5885
	b	-	-	-	1,098	1,010	1,099	1,030	1,024	1,019	1,062	1,032	1,129	1,054
	c	-	-	-	1,054	1,003	1,058	1,028	1,070	1,009	0,993	0,887	0,897	1,000
4. Czwartki	a	-	-	-	6631	6470	6094	6124	6337	6218	5736	5365	5281	6028
	b	-	-	-	1,173	1,107	1,075	1,043	1,030	1,068	1,042	1,060	1,129	1,080
	c	-	-	-	1,100	1,073	1,011	1,016	1,051	1,031	0,951	0,890	0,876	1,000
5. Piątki	a	-	-	-	6616	6939	6409	6566	6788	6750	6381	5701	5383	6393
	b	-	-	-	1,171	1,187	1,131	1,118	1,103	1,159	1,160	1,127	1,151	1,145
	c	-	-	-	1,035	1,085	1,003	1,027	1,062	1,056	0,998	0,892	0,842	1,000
6. Soboty	a	-	-	-	4303	5137	4782	5351	5522	5064	4726	4420	4021	4814
	b	-	-	-	0,761	0,879	0,844	0,911	0,898	0,870	0,859	0,874	0,860	0,862
	c	-	-	-	0,894	1,067	0,993	1,112	1,147	1,052	0,982	0,918	0,835	1,000
7. Niedziele	a	-	-	-	4499	5027	4769	5053	5700	5101	4666	4387	3417	4735
	b	-	-	-	0,796	0,860	0,842	0,861	0,927	0,876	0,848	0,867	0,731	0,848
	c	-	-	-	0,950	1,062	1,007	1,067	1,204	1,077	0,985	0,926	0,722	1,000
8. Dni robocze	a	-	-	-	6221	6256	6066	6139	6400	6121	5826	5361	5094	5943
	b	-	-	-	1,101	1,070	1,070	1,045	1,040	1,051	1,059	1,059	1,089	1,064
	c	-	-	-	1,047	1,053	1,021	1,033	1,077	1,030	0,980	0,902	0,857	1,000
9. Święta	a	-	-	-	3472	4001	3701	-	4923	-	-	3914	2818	3805
	b	-	-	-	0,614	0,684	0,653	-	0,800	-	-	0,774	0,603	0,681
	c	-	-	-	0,913	1,052	0,973	-	1,294	-	-	1,029	0,741	1,000
10. Niedziele i święta	a	-	-	-	4157	4514	4556	5053	5544	5101	4666	4198	3246	4559
	b	-	-	-	0,735	0,772	0,804	0,861	0,901	0,876	0,848	0,830	0,694	0,817
	c	-	-	-	0,912	0,990	0,999	1,108	1,216	1,119	1,023	0,921	0,712	1,000
11. Wszystkie dni	a	-	-	-	5652	5847	5667	5872	6152	5824	5503	5060	4676	5584
	b	-	-	-	1,000	1,000	1,000	1,000	1,000	1,000	1,000	1,000	1,000	1,000
	c	-	-	-	1,012	1,047	1,015	1,052	1,102	1,043	0,986	0,906	0,837	1,000

Legenda:

$$a = \text{Średni dobowy ruch}; \quad b = \frac{\text{Średni dobowy ruch dnia w miesiącu}}{\text{Średni dobowy ruch wszystkie dni miesiąca}}; \quad c = \frac{\text{Średni dobowy ruch dnia w miesiącu}}{\text{Średni dobowy ruch dnia w roku}}$$

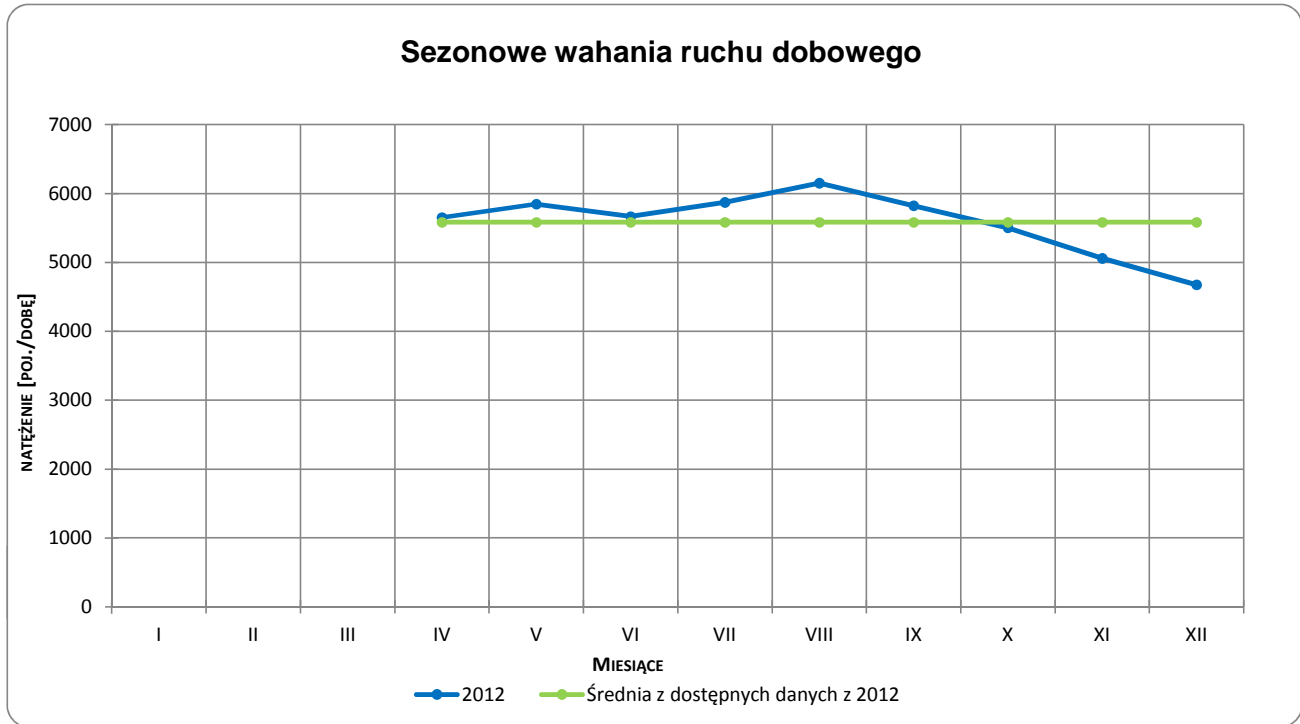
Uwagi:

* - Średnia z dostępnych danych

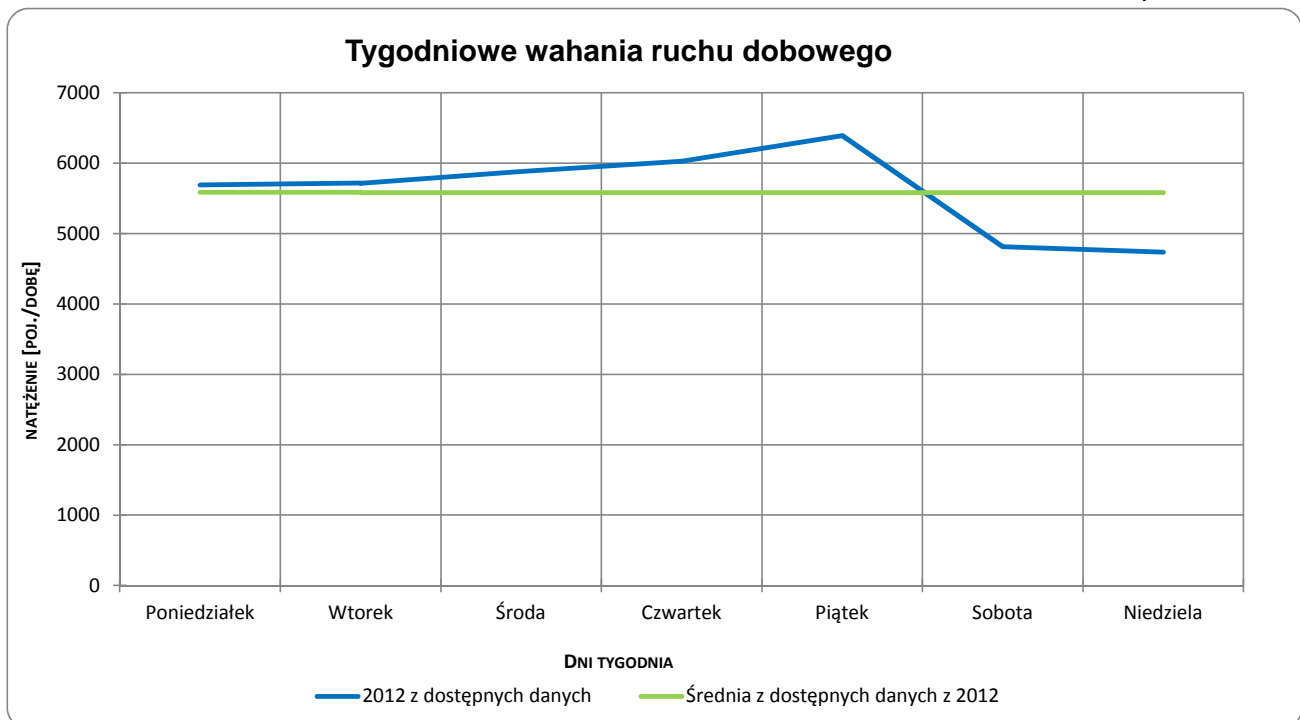


Typ licznika: PAT **Numer stacji:** 104
Miejscowość: Jawor **Rok:** 2012
Odcinek: Sulejów-Opoczno **Miesiąc:** grudzień
Numer drogi: 12 **Województwo:** łódzkie

Wykres 05_1_104_1



Wykres 05_1_104_2

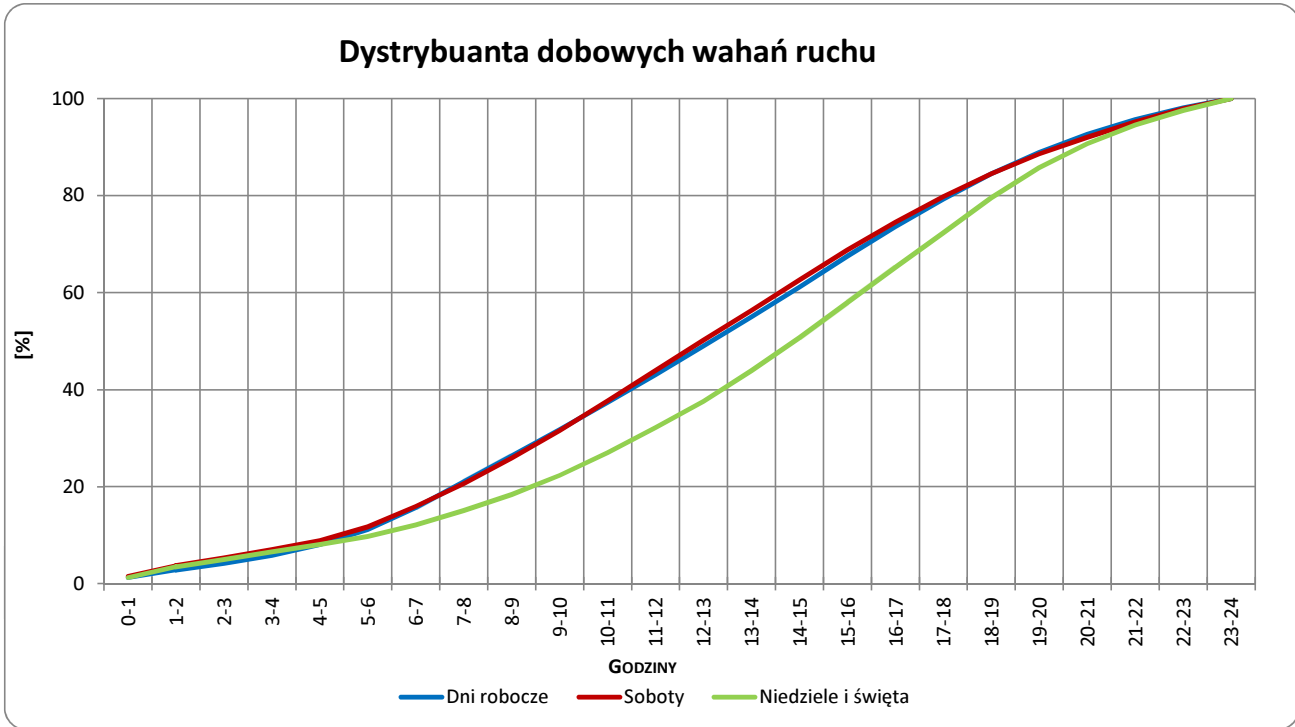


Uwagi: –

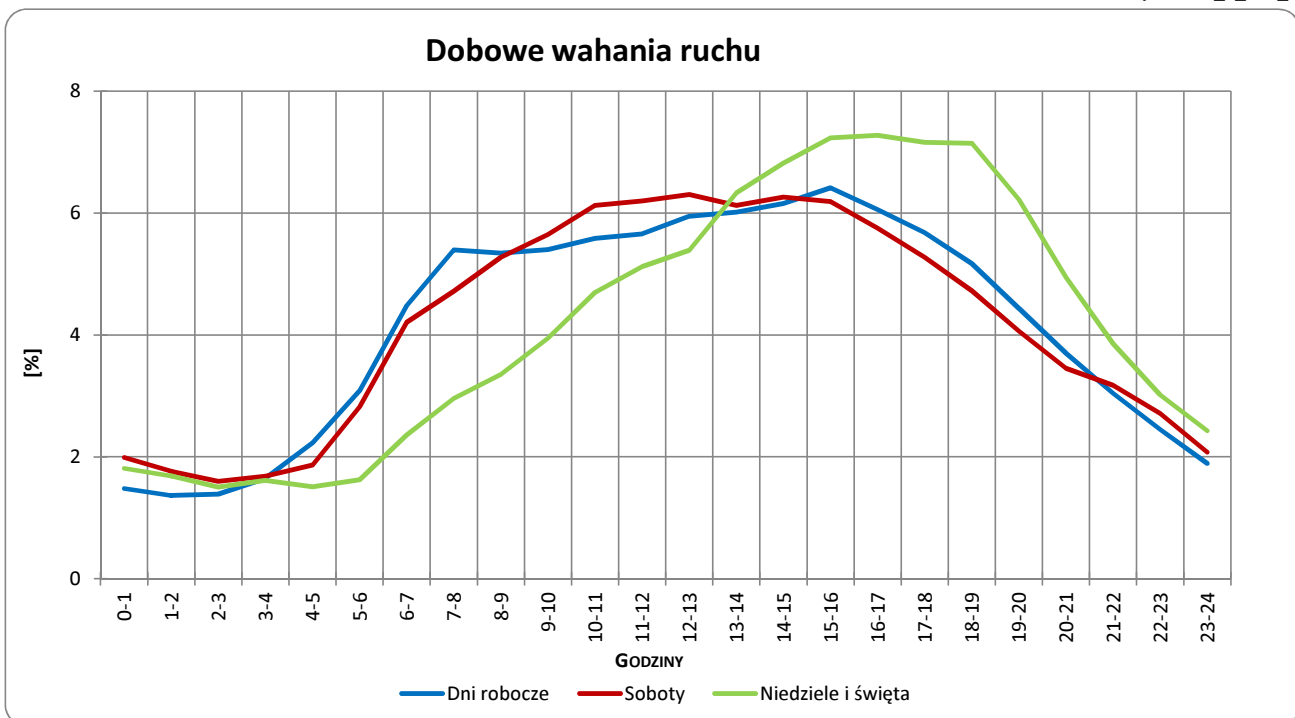


Typ licznika:	PAT	Numer stacji:	104
Miejscowość:	Jawor	Rok:	2012
Odcinek:	Sulejów-Opoczno	Miesiąc:	grudzień
Numer drogi:	12	Województwo:	łódzkie

Wykres 05_1_104_3



Wykres 05_1_104_4

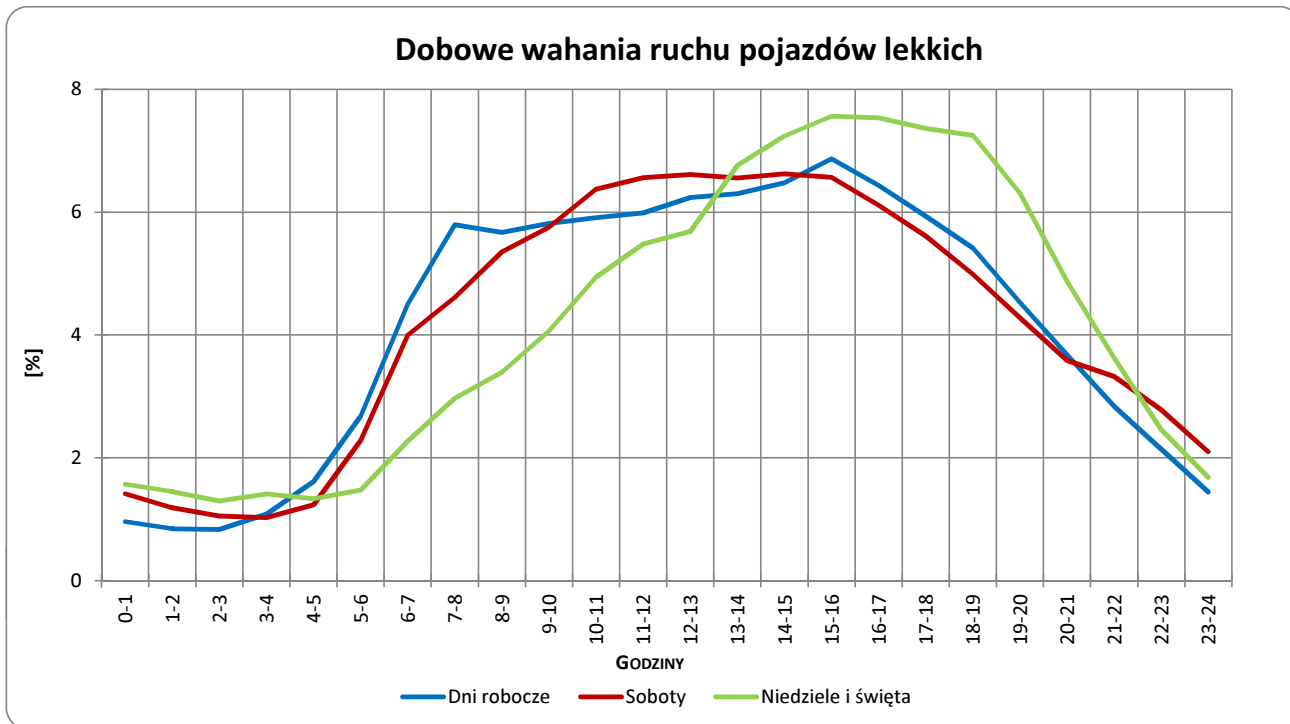


Uwagi: –

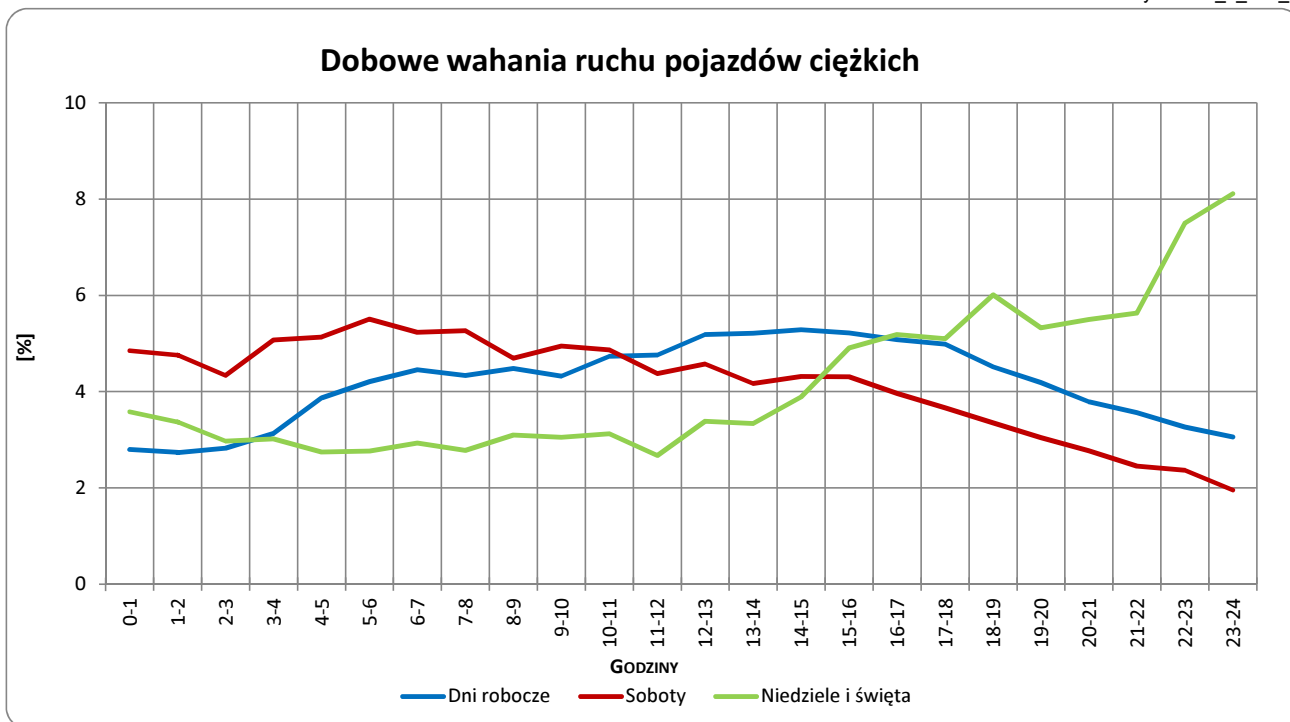


Typ licznika: PAT Numer stacji: 104
 Miejscowość: Jawor Rok: 2012
 Odcinek: Sulejów-Opoczno Miesiąc: grudzień
 Numer drogi: 12 Województwo: łódzkie

Wykres 05_1_104_5



Wykres 05_1_104_6



Uwagi: –



Udział ruchu pojazdów lekkich i ciężkich w poszczególnych okresach doby

STACJA PAT 104

Miejscowość: Jawor
Odcinek: Sulejów-Opoczno

Rok: 2012
Numer drogi: 12
Województwo: łódzkie

Tabela 12_104

Godziny	Udział procentowy ruchu w poszczególnych godzinach doby (%)	
	Pojazdy lekkie	Pojazdy ciężkie
0 - 1	1,1	2,7
1 - 2	0,7	2,3
2 - 3	0,8	2,4
3 - 4	1,0	3,0
4 - 5	1,3	3,8
5 - 6	2,8	4,9
6 - 7	5,0	4,8
7 - 8	6,1	4,5
8 - 9	6,5	5,6
9 - 10	5,8	4,3
10 - 11	5,8	4,4
11 - 12	5,8	4,2
12 - 13	5,8	4,7
13 - 14	5,9	4,7
14 - 15	6,8	5,1
15 - 16	7,3	5,0
16 - 17	6,7	5,3
17 - 18	6,2	4,8
18 - 19	5,3	4,6
19 - 20	4,1	4,5
20 - 21	3,3	3,8
21 - 22	2,4	4,1
22 - 23	1,9	3,3
23 - 24	1,4	3,3

Uwaga: Dane pochodzą z pomiarów ręcznych, dane dla samochodów osobowych uzupełnione z pomiarów automatycznych

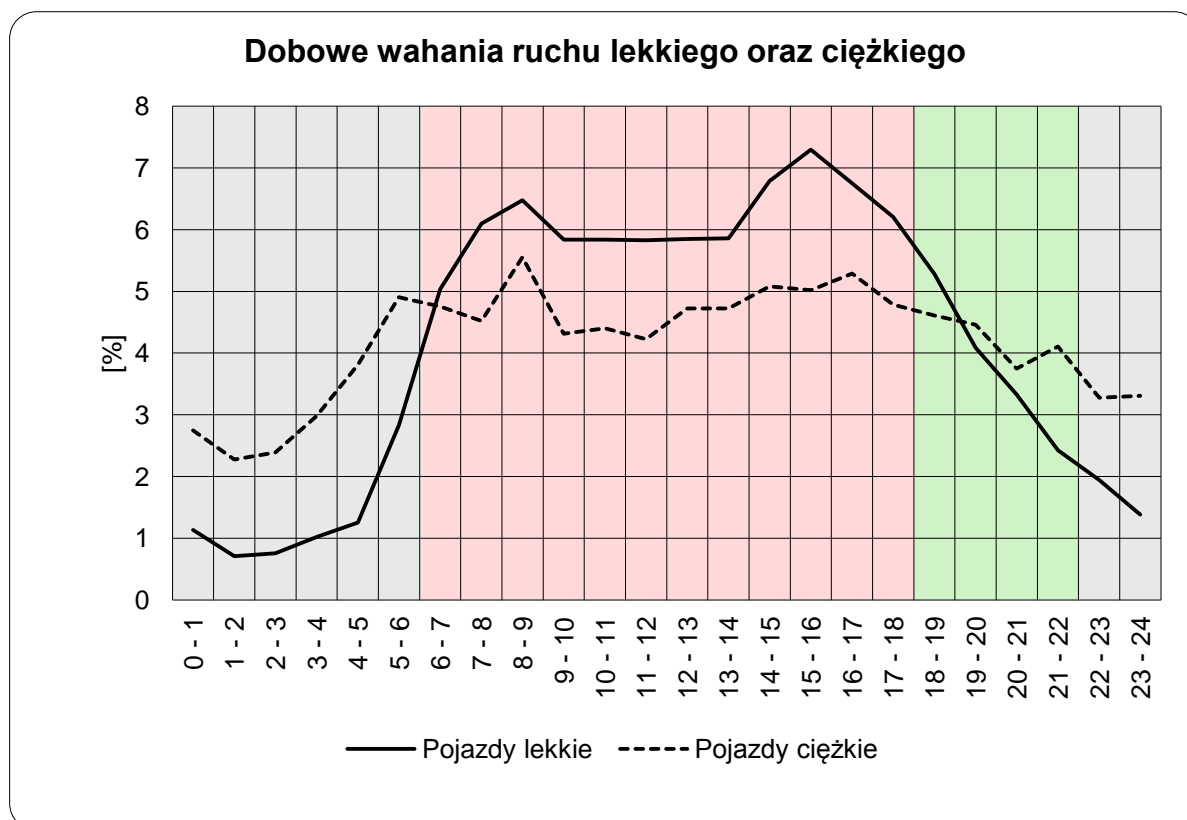


STACJA PAT 104

Miejscowość: Jawor
Odcinek: Sulejów-Opoczno

Rok: 2012
Numer drogi: 12
Województwo: łódzkie

Wykres12_104



	22 ⁰⁰ - 6 ⁰⁰	6 ⁰⁰ - 18 ⁰⁰	18 ⁰⁰ - 22 ⁰⁰
Pojazdy lekkie	11,03	73,85	15,12
Pojazdy ciężkie	25,69	57,38	16,92

Uwaga: Dane pochodzą z pomiarów ręcznych, dane dla samochodów osobowych uzupełnione z pomiarów automatycznych

STACJA PAT 104

Miejscowość: Jawor

Rok: 2012

Odcinek: Sulejów-Opoczno

Numer drogi: 12

Województwo: łódzkie

Wykres 8_104_2

Struktura rodzajowa ruchu wg pomiarów ręcznych w 2012 roku

