

Archiwizacja i analiza danych ze stacji ciągłych pomiarów ruchu z lat 2012-2013

Analiza roczna danych z 2012

SCPR Golden River nr 12013

Na zlecenie



**Generalna Dyrekcja
Dróg Krajowych i Autostrad**

Heller Consult sp. z o.o.

Internet: www.heller-consult.pl

Warszawa, 27 lutego 2014



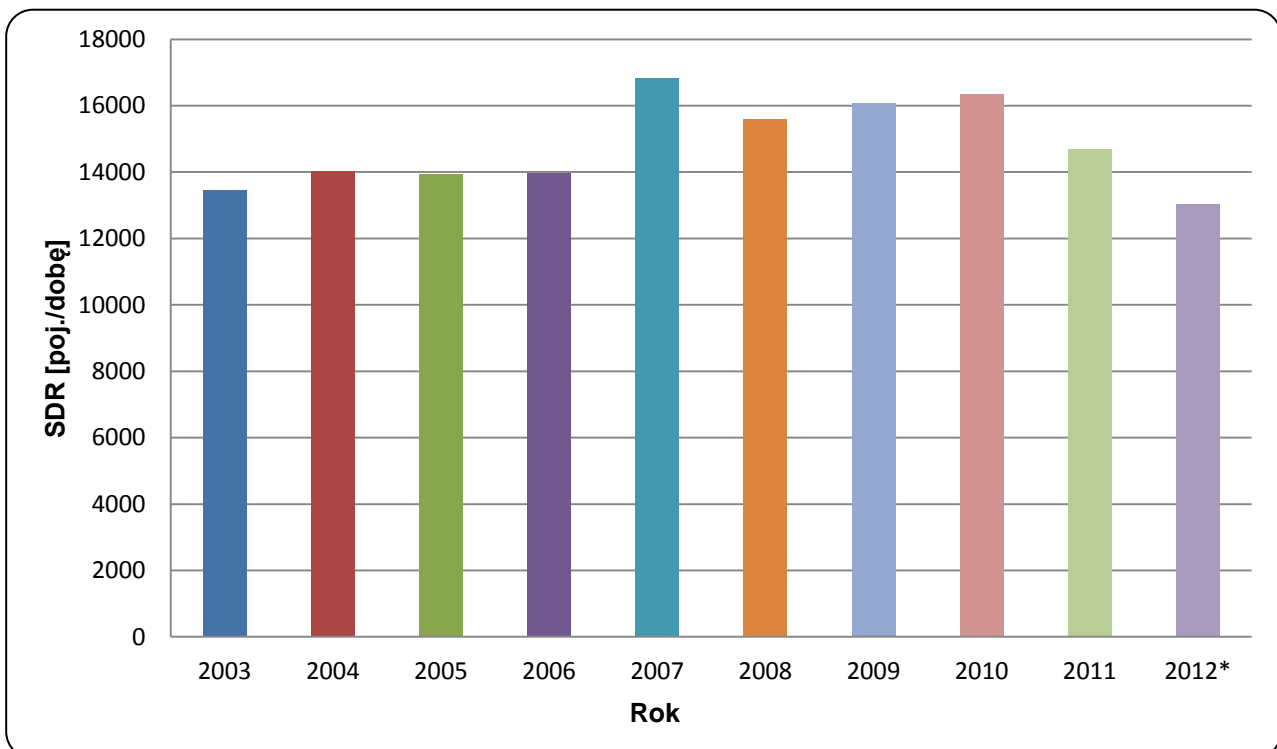


Trend rozwoju ruchu

STACJA GR 13

Miejscowość: Kęty **Rok:** 2012
Odcinek: Bielsko B.-Andrychów **Numer drogi:** 52
Województwo: małopolskie

Wykres 07_13



* - ruch niemiernodajny do porównań



Średni dobowy ruch dla poszczególnych dni tygodnia w poszczególnych miesiącach roku

STACJA GR 13

Miejscowość: Kęty
 Odcinek: Bielsko B.-Andrychów
 Numer drogi: 52

Rok: 2012
 Województwo: małopolskie

Tabela 05_2_13

Dni tygodnia:		Styczeń	Luty	Marzec	Kwiecień	Maj	Czerwiec	Lipiec	Sierpień	Wrzesień	Październik	Listopad	Grudzień	Ogółem
1. Poniedziałki	a	13148	12821	13409	14150	14127	12382	15176	14894	14510	13891	13620	11680	13650
	b	1,073	1,089	1,056	1,085	1,034	1,035	1,041	1,028	1,053	1,035	1,060	0,985	1,048
	c	0,963	0,939	0,982	1,037	1,035	0,907	1,112	1,091	1,063	1,018	0,998	0,856	1,000
2. Wtorki	a	13133	12666	13309	13968	14089	12081	14761	14894	14139	13712	13438	13147	13611
	b	1,072	1,076	1,048	1,071	1,031	1,010	1,013	1,028	1,026	1,022	1,046	1,109	1,045
	c	0,965	0,931	0,978	1,026	1,035	0,888	1,084	1,094	1,039	1,007	0,987	0,966	1,000
3. Środy	a	13253	12388	13157	13923	14058	12298	14757	14748	14100	14233	13314	13158	13615
	b	1,081	1,052	1,036	1,068	1,029	1,028	1,012	1,017	1,023	1,061	1,036	1,110	1,045
	c	0,973	0,910	0,966	1,023	1,033	0,903	1,084	1,083	1,036	1,045	0,978	0,966	1,000
4. Czwartki	a	13644	12300	13471	14285	14750	12432	14943	15001	14146	14020	13716	13051	13813
	b	1,113	1,045	1,061	1,095	1,080	1,040	1,025	1,035	1,026	1,045	1,067	1,101	1,060
	c	0,988	0,890	0,975	1,034	1,068	0,900	1,082	1,086	1,024	1,015	0,993	0,945	1,000
5. Piątki	a	13937	13446	14477	14804	15133	13747	16251	16126	15670	15563	14631	13898	14806
	b	1,137	1,142	1,140	1,135	1,108	1,150	1,115	1,113	1,137	1,160	1,138	1,172	1,136
	c	0,941	0,908	0,978	1,000	1,022	0,928	1,098	1,089	1,058	1,051	0,988	0,939	1,000
6. Soboty	a	10776	10589	11675	11415	12318	11067	13468	13602	12601	12425	11729	10707	11864
	b	0,879	0,900	0,919	0,875	0,902	0,925	0,924	0,938	0,914	0,926	0,913	0,903	0,911
	c	0,908	0,893	0,984	0,962	1,038	0,933	1,135	1,146	1,062	1,047	0,989	0,902	1,000
7. Niedziele	a	8151	8192	9413	9210	10800	9209	12691	12422	11316	10080	8960	7682	9843
	b	0,665	0,696	0,741	0,706	0,791	0,770	0,871	0,857	0,821	0,751	0,697	0,648	0,755
	c	0,828	0,832	0,956	0,936	1,097	0,936	1,289	1,262	1,150	1,024	0,910	0,780	1,000
8. Dni robocze	a	13423	12724	13565	14226	14431	12588	15178	15133	14513	14283	13744	12987	13899
	b	1,095	1,081	1,068	1,091	1,057	1,053	1,041	1,044	1,053	1,065	1,069	1,095	1,067
	c	0,966	0,915	0,976	1,024	1,038	0,906	1,092	1,089	1,044	1,028	0,989	0,934	1,000
9. Święta	a	7387	-	-	7793	11655	-	-	11310	-	-	10376	6567	9181
	b	0,603	-	-	0,598	0,853	-	-	0,780	-	-	0,807	0,554	0,705
	c	0,805	-	-	0,849	1,269	-	-	1,232	-	-	1,130	0,715	1,000
10. Niedziele i święta	a	7896	8192	9413	8737	11142	9708	12691	12199	11316	10080	9526	7363	9855
	b	0,644	0,696	0,741	0,670	0,816	0,812	0,871	0,842	0,821	0,751	0,741	0,621	0,756
	c	0,801	0,831	0,955	0,887	1,131	0,985	1,288	1,238	1,148	1,023	0,967	0,747	1,000
11. Wszystkie dni	a	12255	11772	12702	13040	13659	11959	14578	14495	13783	13417	12853	11858	13030
	b	1,000	1,000	1,000	1,000	1,000	1,000	1,000	1,000	1,000	1,000	1,000	1,000	1,000
	c	0,941	0,903	0,975	1,001	1,048	0,918	1,119	1,112	1,058	1,030	0,986	0,910	1,000

Legenda:

$$a = \text{Średni dobowy ruch}; \quad b = \frac{\text{Średni dobowy ruch dnia w miesiącu}}{\text{Średni dobowy ruch wszystkie dni miesiąca}}; \quad c = \frac{\text{Średni dobowy ruch dnia w miesiącu}}{\text{Średni dobowy ruch dnia w roku}}$$

Uwagi: –



Typ licznika: GR

Numer stacji: 13

Miejscowość: Kęty

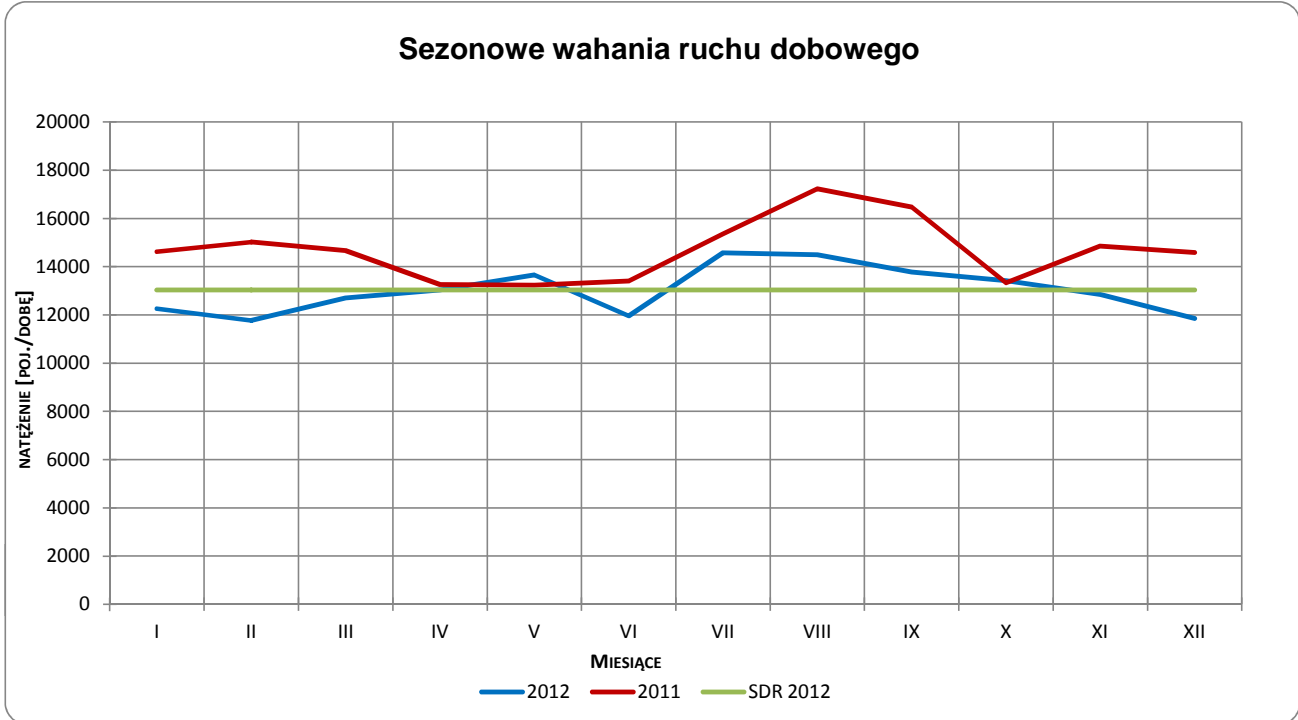
Rok: 2012

Odcinek: Bielsko B.-Andrychów

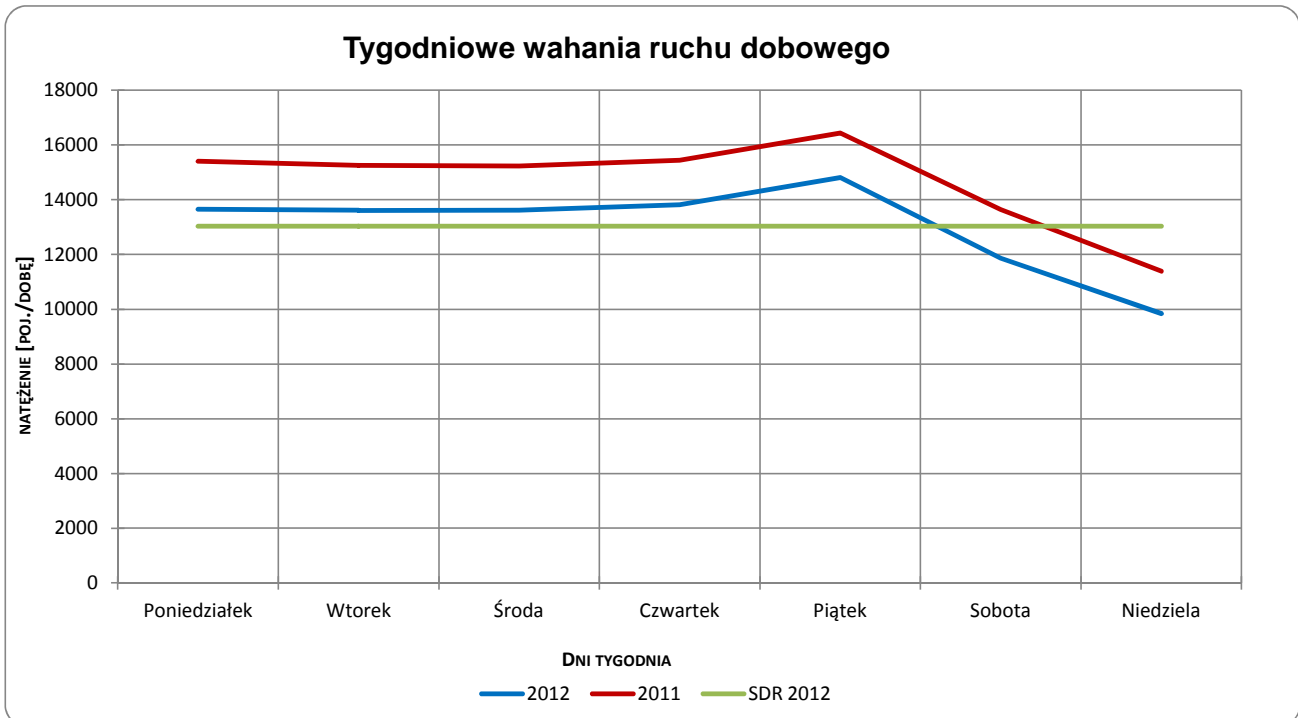
Województwo: małopolskie

Numer drogi: 52

Wykres 05_2_13_1



Wykres 05_2_13_2



Uwagi: –



Typ licznika: GR

Numer stacji: 13

Miejscowość: Kęty

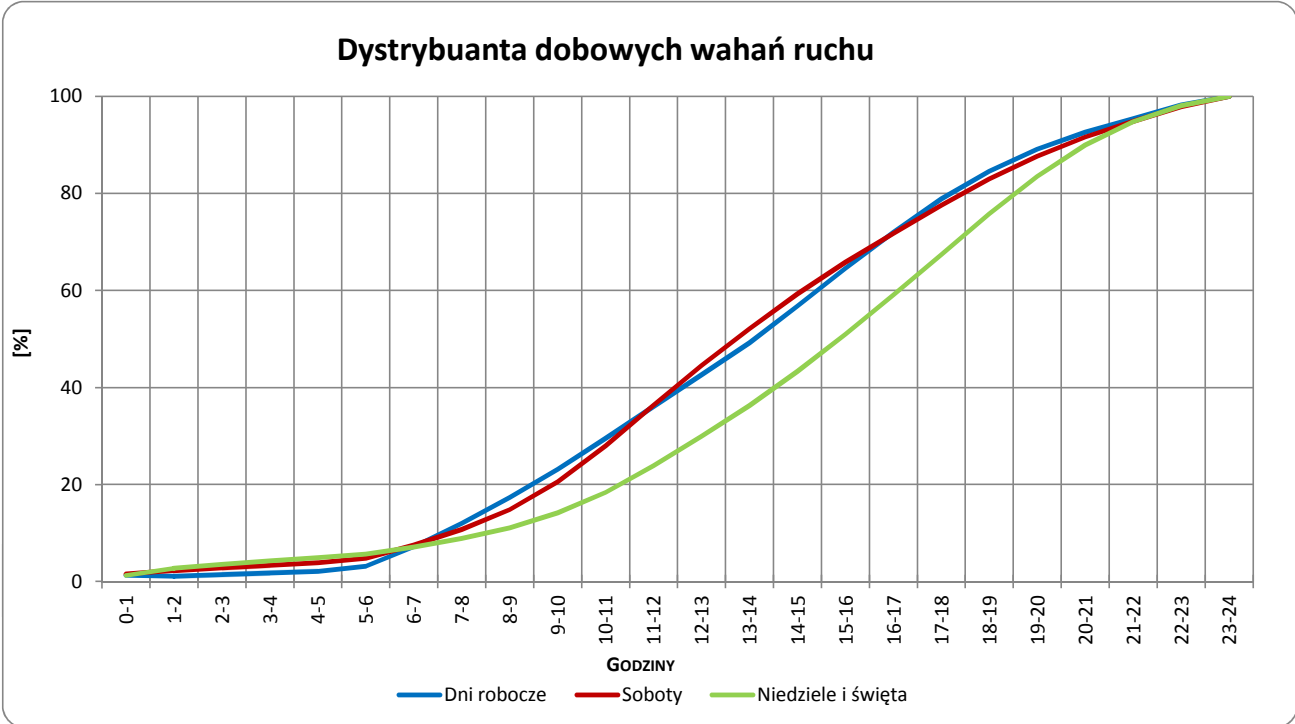
Rok: 2012

Odcinek: Bielsko B.-Andrychów

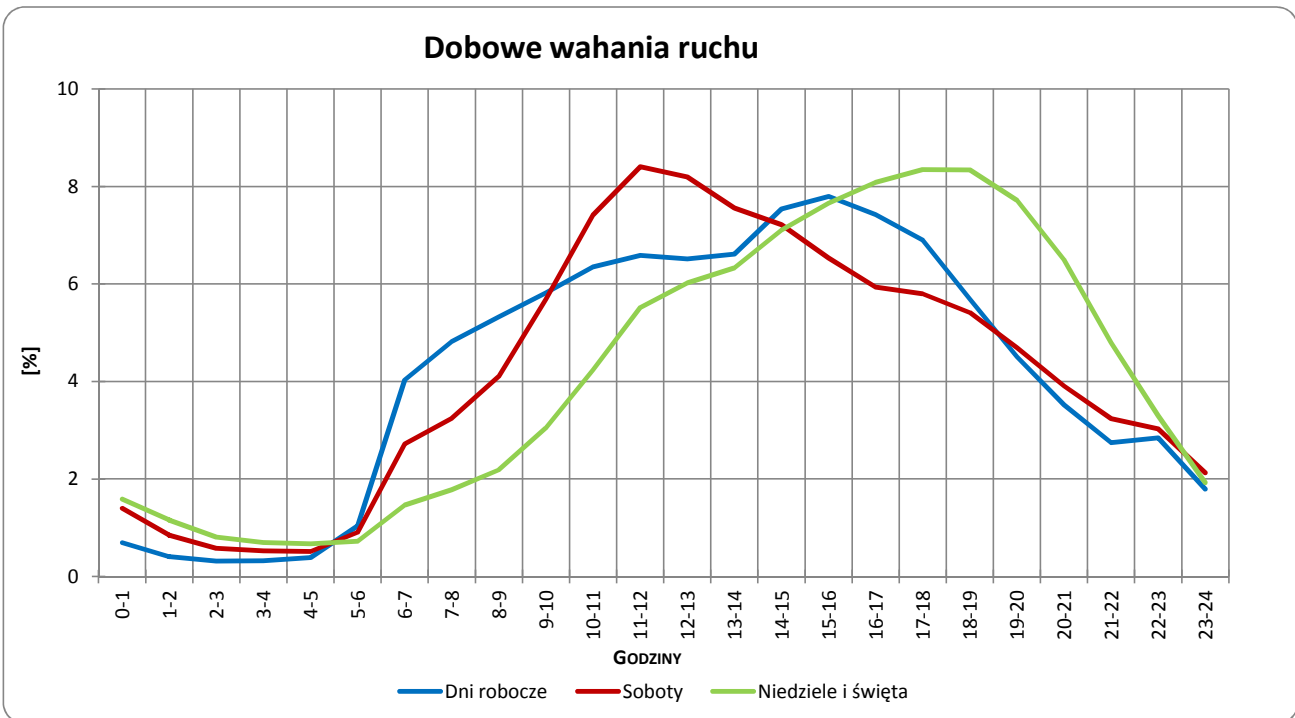
Województwo: małopolskie

Numer drogi: 52

Wykres 05_2_13_3



Wykres 05_2_13_4

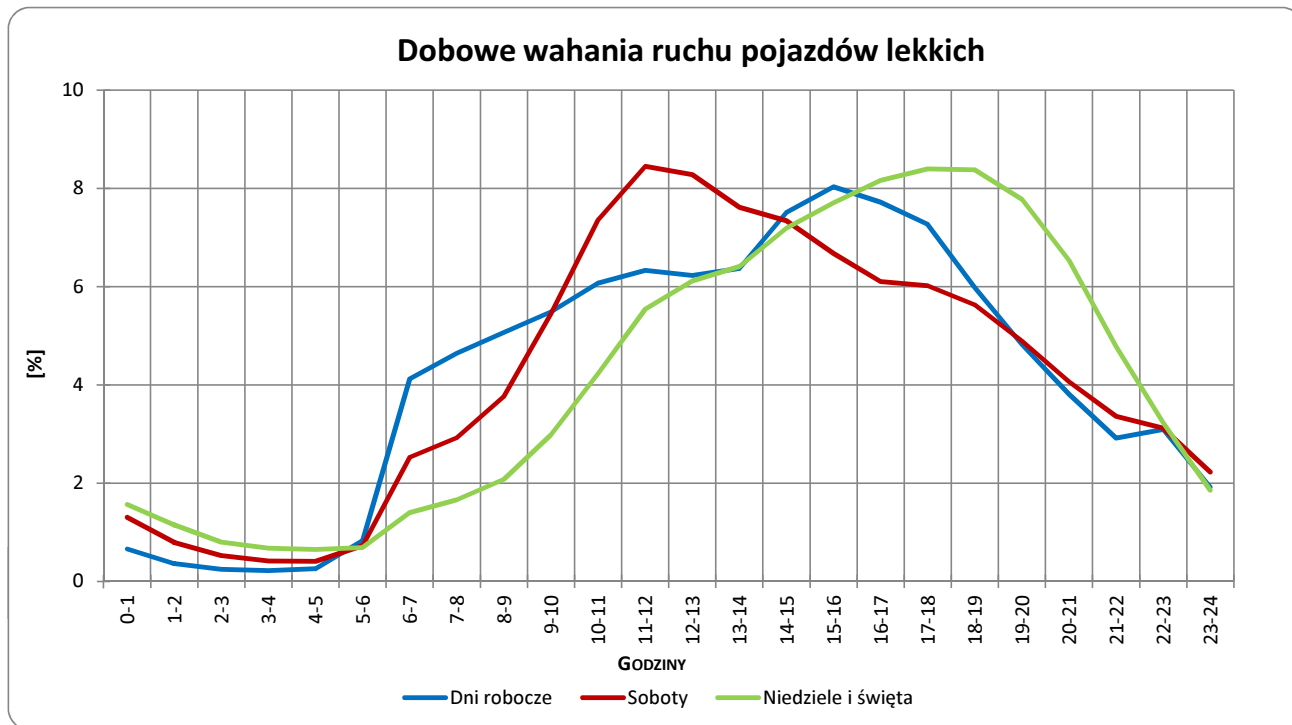


Uwagi: –

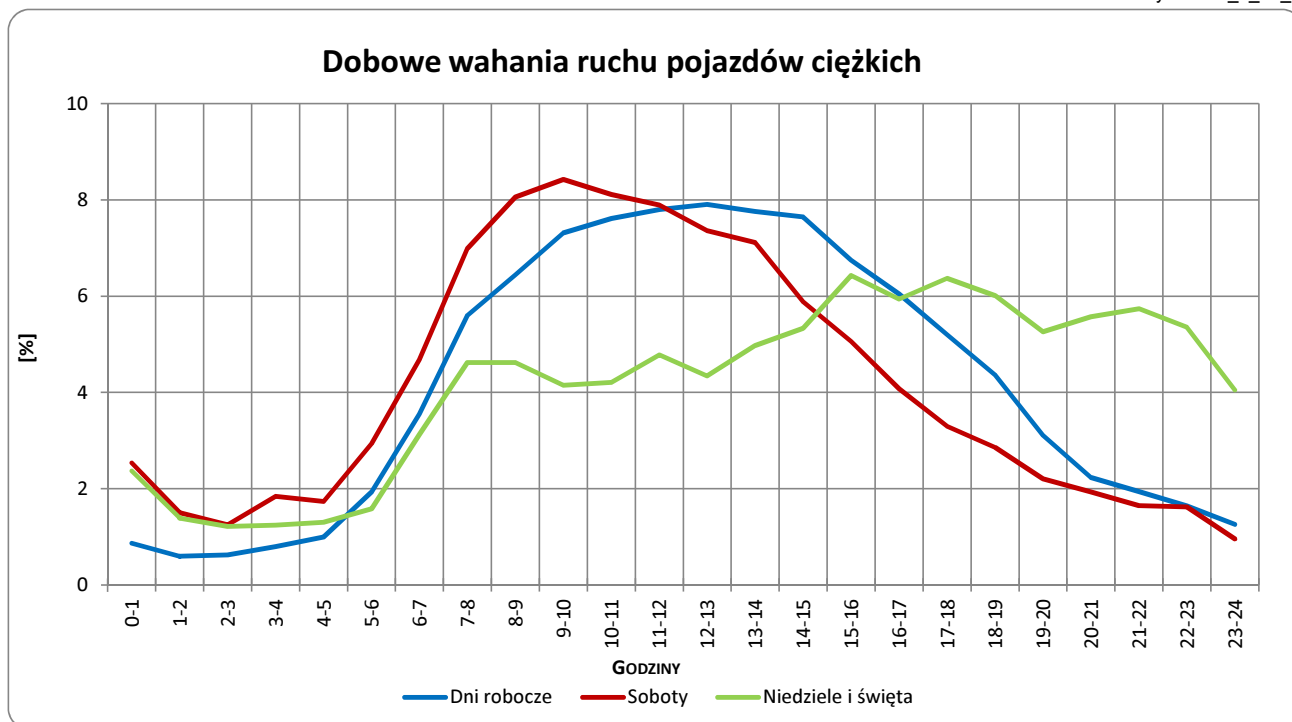


Typ licznika: GR Numer stacji: 13
 Miejscowość: Kęty Rok: 2012
 Odcinek: Bielsko B.-Andrychów Województwo: małopolskie
 Numer drogi: 52

Wykres 05_2_13_5



Wykres 05_2_13_6



Uwagi: –



Udział ruchu pojazdów lekkich i ciężkich w poszczególnych okresach doby

STACJA GR 13

Miejscowość: Kęty

Rok: 2012

Odcinek: Bielsko B.-Andrychów

Numer drogi: 52

Województwo: małopolskie

Tabela 12_13

Godziny	Udział procentowy ruchu w poszczególnych godzinach doby (%)	
	Pojazdy lekkie	Pojazdy ciężkie
0 - 1	0,0	0,0
1 - 2	0,0	0,0
2 - 3	0,0	0,0
3 - 4	0,0	0,0
4 - 5	0,0	0,0
5 - 6	0,0	0,0
6 - 7	5,4	5,0
7 - 8	5,7	6,9
8 - 9	6,3	8,7
9 - 10	6,5	9,2
10 - 11	6,7	7,5
11 - 12	6,6	8,1
12 - 13	6,7	8,4
13 - 14	7,5	8,9
14 - 15	9,0	7,8
15 - 16	8,4	7,1
16 - 17	8,2	5,9
17 - 18	7,0	4,8
18 - 19	5,4	4,0
19 - 20	4,2	2,9
20 - 21	3,4	2,2
21 - 22	2,9	2,6
22 - 23	0,0	0,0
23 - 24	0,0	0,0

Uwaga: Dane pochodzą z pomiarów ręcznych, dane dla samochodów osobowych uzupełnione z pomiarów automatycznych

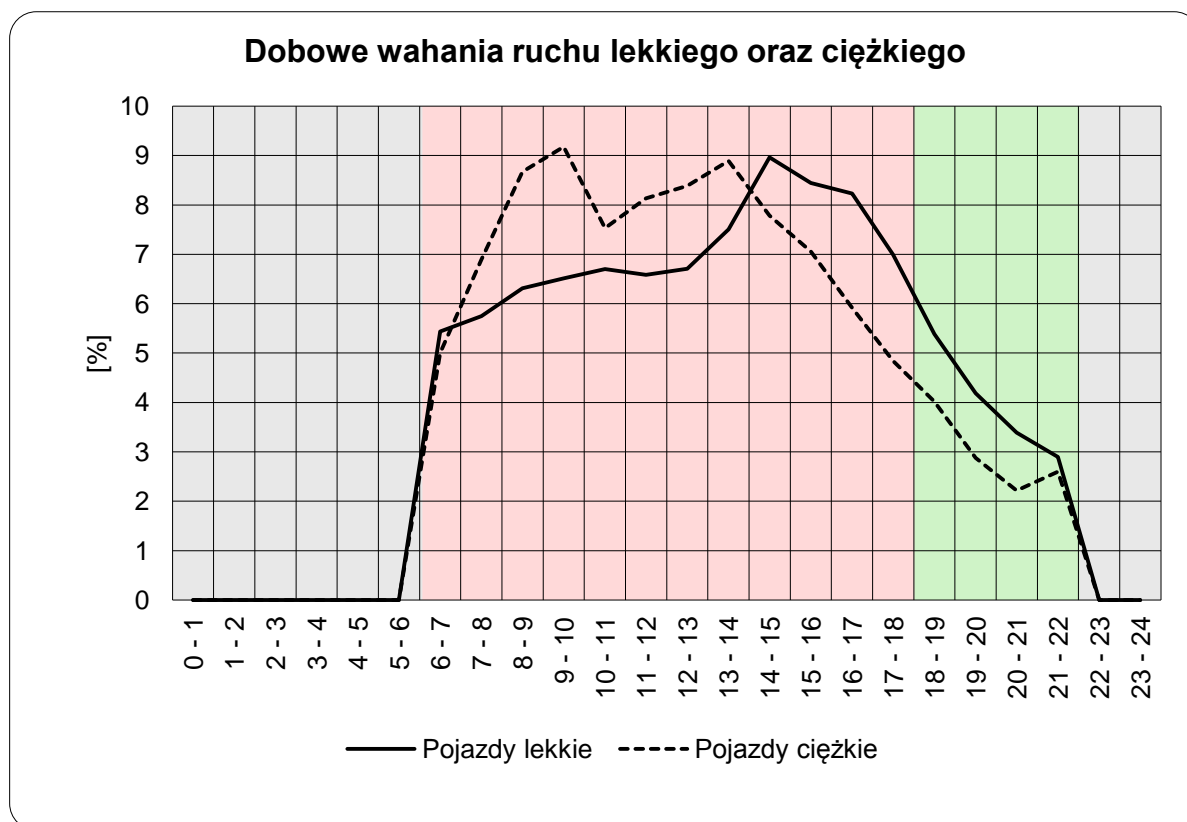


STACJA GR 13

Miejscowość: Kęty
Odcinek: Bielsko B.-Andrychów

Rok: 2012
Numer drogi: 52
Województwo: małopolskie

Wykres12_13



	22 ⁰⁰ - 6 ⁰⁰	6 ⁰⁰ - 18 ⁰⁰	18 ⁰⁰ - 22 ⁰⁰
Pojazdy lekkie	-	84,14	15,86
Pojazdy ciężkie	-	88,29	11,71

Uwaga: Dane pochodzą z pomiarów ręcznych, dane dla samochodów osobowych uzupełnione z pomiarów automatycznych

STACJA GR 13

Miejscowość: Kęty

Rok: 2012

Odcinek: Bielsko B.-Andrychów

Numer drogi: 52

Województwo: małopolskie

Wykres 8_13_2

Struktura rodzajowa ruchu wg pomiaru ręcznego w 2012 roku

