

Archiwizacja i analiza danych ze stacji ciągłych pomiarów ruchu z lat 2012-2013

Analiza roczna danych z 2012

SCPR Golden River nr 26087

Na zlecenie



**Generalna Dyrekcja
Dróg Krajowych i Autostrad**

Heller Consult sp. z o.o.

Internet: www.heller-consult.pl

Warszawa, 27 lutego 2014



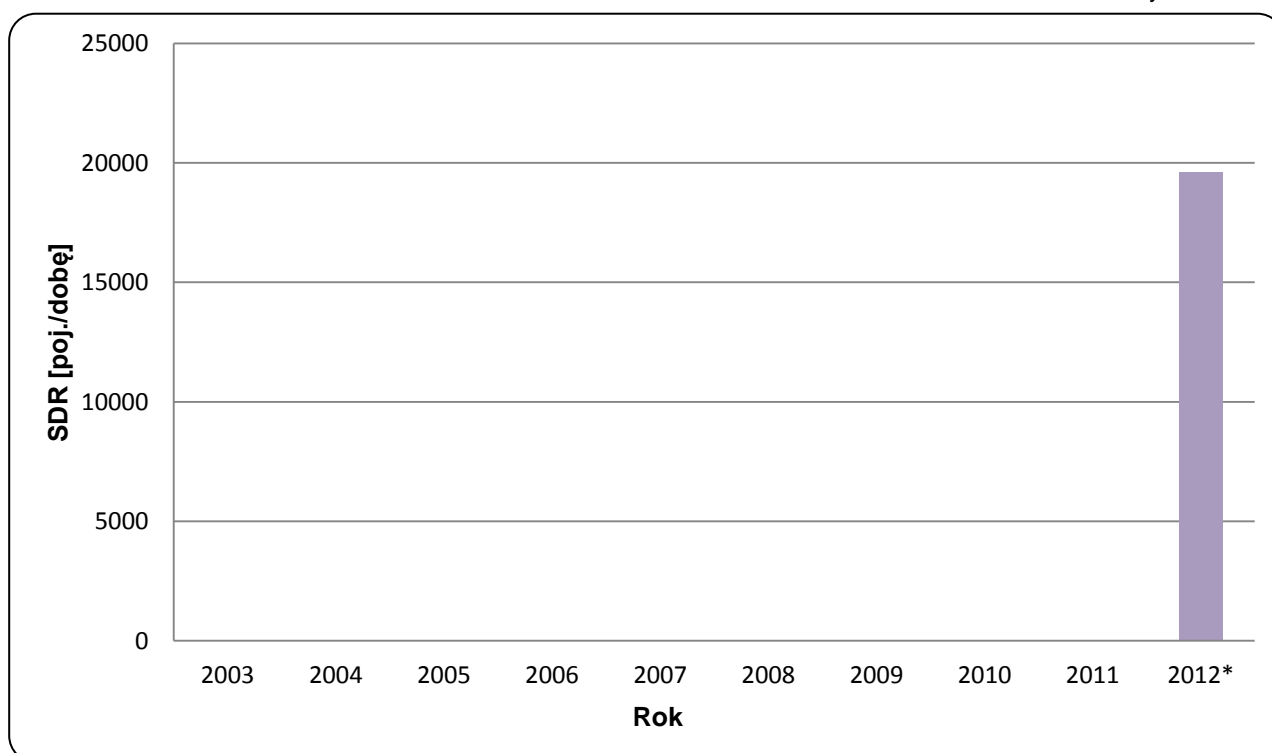


Trend rozwoju ruchu

STACJA GR 87

| | | | |
|---------------------|--------------------------|---------------------|----------------|
| Miejscowość: | Ostojów | Rok: | 2012 |
| Odcinek: | Skarżysko Kam.-Wiśniówka | Numer drogi: | 7f |
| | | Województwo: | świętokrzyskie |

Wykres 07_87



* - ruch niemiernodajny do porównań



Średni dobowy ruch dla poszczególnych dni tygodnia w poszczególnych miesiącach roku

STACJA GR 87

Miejscowość: Ostojów
 Odcinek: Skarżysko Kam.-Wiśniówka
 Numer drogi: 7f

Rok: 2012
 Województwo: świętokrzyskie

Tabela 05_2_87

| Dni tygodnia: | | Styczeń | Luty | Marzec | Kwiecień | Maj | Czerwiec | Lipiec | Sierpień | Wrzesień | Październik | Listopad | Grudzień | Ogółem |
|------------------------|---|---------|-------|--------|----------|-------|----------|--------|----------|----------|-------------|----------|----------|--------|
| 1. Poniedziałki | a | 20051 | 18085 | 19914 | 20571 | 22381 | 21824 | 22924 | 23006 | 22403 | 21040 | 19897 | 15265 | 20613 |
| | b | 1,041 | 1,057 | 1,039 | 1,035 | 1,084 | 1,088 | 1,079 | 1,066 | 1,051 | 1,056 | 1,088 | 0,916 | 1,052 |
| | c | 0,973 | 0,877 | 0,966 | 0,998 | 1,086 | 1,059 | 1,112 | 1,116 | 1,087 | 1,021 | 0,965 | 0,741 | 1,000 |
| 2. Wtorki | a | 18143 | 17538 | 19045 | 21235 | 21095 | 20511 | 21037 | 21816 | 21510 | 20109 | 18825 | 17833 | 19891 |
| | b | 0,942 | 1,025 | 0,994 | 1,068 | 1,021 | 1,023 | 0,990 | 1,011 | 1,009 | 1,009 | 1,030 | 1,070 | 1,015 |
| | c | 0,912 | 0,882 | 0,957 | 1,068 | 1,061 | 1,031 | 1,058 | 1,097 | 1,081 | 1,011 | 0,946 | 0,897 | 1,000 |
| 3. Środy | a | 18447 | 17593 | 19968 | 21403 | 20751 | 21904 | 20989 | 21323 | 21759 | 21540 | 19123 | 18505 | 20275 |
| | b | 0,958 | 1,028 | 1,042 | 1,077 | 1,005 | 1,092 | 0,988 | 0,988 | 1,021 | 1,081 | 1,046 | 1,110 | 1,035 |
| | c | 0,910 | 0,868 | 0,985 | 1,056 | 1,023 | 1,080 | 1,035 | 1,052 | 1,073 | 1,062 | 0,943 | 0,913 | 1,000 |
| 4. Czwartki | a | 20116 | 17993 | 20761 | 21865 | 22463 | 21108 | 21911 | 21940 | 22506 | 21162 | 19657 | 18837 | 20859 |
| | b | 1,044 | 1,051 | 1,084 | 1,100 | 1,088 | 1,053 | 1,031 | 1,016 | 1,056 | 1,062 | 1,075 | 1,130 | 1,065 |
| | c | 0,964 | 0,863 | 0,995 | 1,048 | 1,077 | 1,012 | 1,050 | 1,052 | 1,079 | 1,015 | 0,942 | 0,903 | 1,000 |
| 5. Piątki | a | 22865 | 20280 | 23026 | 23663 | 23943 | 22723 | 24749 | 24768 | 25414 | 24050 | 21283 | 20175 | 23078 |
| | b | 1,187 | 1,185 | 1,202 | 1,190 | 1,159 | 1,133 | 1,165 | 1,148 | 1,192 | 1,207 | 1,164 | 1,211 | 1,178 |
| | c | 0,991 | 0,879 | 0,998 | 1,025 | 1,037 | 0,985 | 1,072 | 1,073 | 1,101 | 1,042 | 0,922 | 0,874 | 1,000 |
| 6. Soboty | a | 19931 | 14327 | 15038 | 16533 | 17573 | 16199 | 18690 | 19252 | 17486 | 15592 | 14473 | 14169 | 16605 |
| | b | 1,035 | 0,837 | 0,785 | 0,832 | 0,851 | 0,808 | 0,879 | 0,892 | 0,820 | 0,783 | 0,792 | 0,850 | 0,847 |
| | c | 1,200 | 0,863 | 0,906 | 0,996 | 1,058 | 0,976 | 1,126 | 1,159 | 1,053 | 0,939 | 0,872 | 0,853 | 1,000 |
| 7. Niedziele | a | 17367 | 13968 | 16361 | 14909 | 17530 | 16747 | 18461 | 19730 | 18155 | 15949 | 15309 | 12305 | 16399 |
| | b | 0,902 | 0,816 | 0,854 | 0,750 | 0,849 | 0,835 | 0,869 | 0,914 | 0,852 | 0,801 | 0,837 | 0,738 | 0,837 |
| | c | 1,059 | 0,852 | 0,998 | 0,909 | 1,069 | 1,021 | 1,126 | 1,203 | 1,107 | 0,973 | 0,934 | 0,750 | 1,000 |
| 8. Dni robocze | a | 19924 | 18298 | 20543 | 21747 | 22127 | 21614 | 22322 | 22571 | 22718 | 21580 | 19757 | 18123 | 20943 |
| | b | 1,034 | 1,069 | 1,072 | 1,094 | 1,071 | 1,078 | 1,050 | 1,046 | 1,066 | 1,083 | 1,081 | 1,088 | 1,069 |
| | c | 0,951 | 0,874 | 0,981 | 1,038 | 1,057 | 1,032 | 1,066 | 1,078 | 1,085 | 1,030 | 0,943 | 0,865 | 1,000 |
| 9. Święta | a | 11066 | - | - | 11841 | 15193 | 13538 | - | 16008 | - | - | 13855 | 10769 | 13181 |
| | b | 0,575 | - | - | 0,596 | 0,736 | 0,675 | - | 0,742 | - | - | 0,758 | 0,646 | 0,673 |
| | c | 0,840 | - | - | 0,898 | 1,153 | 1,027 | - | 1,214 | - | - | 1,051 | 0,817 | 1,000 |
| 10. Niedziele i święta | a | 15267 | 13968 | 16361 | 13886 | 16362 | 16105 | 18461 | 18986 | 18155 | 15949 | 14727 | 11866 | 15841 |
| | b | 0,793 | 0,816 | 0,854 | 0,699 | 0,792 | 0,803 | 0,869 | 0,880 | 0,852 | 0,801 | 0,806 | 0,712 | 0,808 |
| | c | 0,964 | 0,882 | 1,033 | 0,877 | 1,033 | 1,017 | 1,165 | 1,199 | 1,146 | 1,007 | 0,930 | 0,749 | 1,000 |
| 11. Wszystkie dni | a | 19260 | 17112 | 19159 | 19879 | 20653 | 20053 | 21251 | 21584 | 21319 | 19920 | 18283 | 16664 | 19594 |
| | b | 1,000 | 1,000 | 1,000 | 1,000 | 1,000 | 1,000 | 1,000 | 1,000 | 1,000 | 1,000 | 1,000 | 1,000 | 1,000 |
| | c | 0,983 | 0,873 | 0,978 | 1,015 | 1,054 | 1,023 | 1,085 | 1,102 | 1,088 | 1,017 | 0,933 | 0,850 | 1,000 |

Legenda:

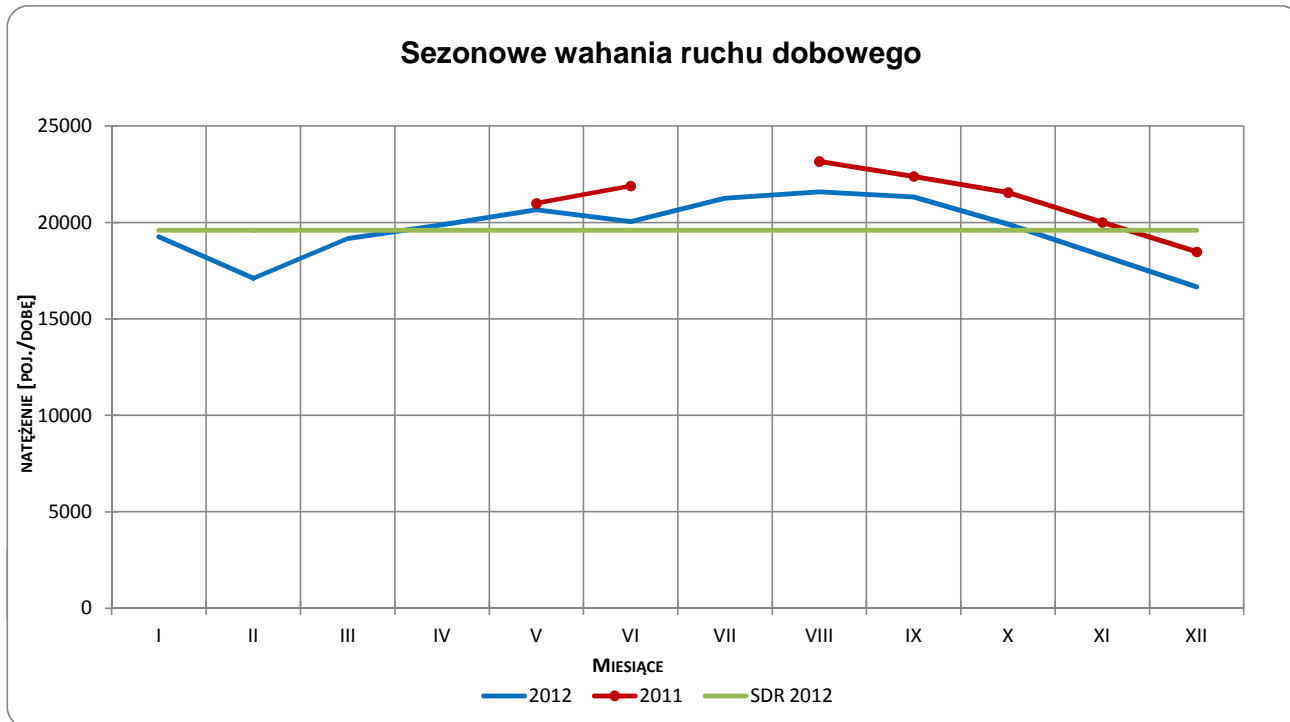
$$a = \text{Średni dobowy ruch}; \quad b = \frac{\text{Średni dobowy ruch dnia w miesiącu}}{\text{Średni dobowy ruch wszystkie dni miesiąca}}; \quad c = \frac{\text{Średni dobowy ruch dnia w miesiącu}}{\text{Średni dobowy ruch dnia w roku}}$$

Uwagi: –

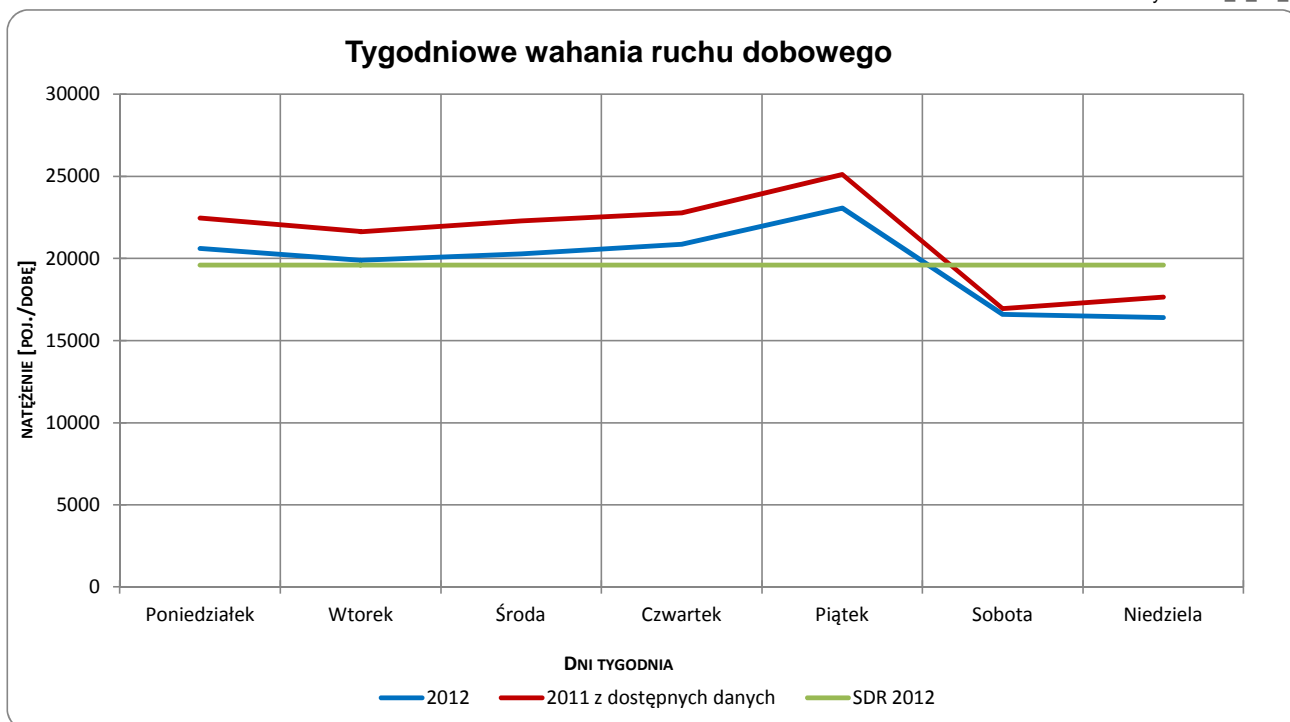


Typ licznika: GR **Numer stacji:** 87
Miejscowość: Ostojów **Rok:** 2012
Odcinek: Skarżysko Kam.-Wiśniówka **Województwo:** świętokrzyskie
Numer drogi: 7f

Wykres 05_2_87_1



Wykres 05_2_87_2

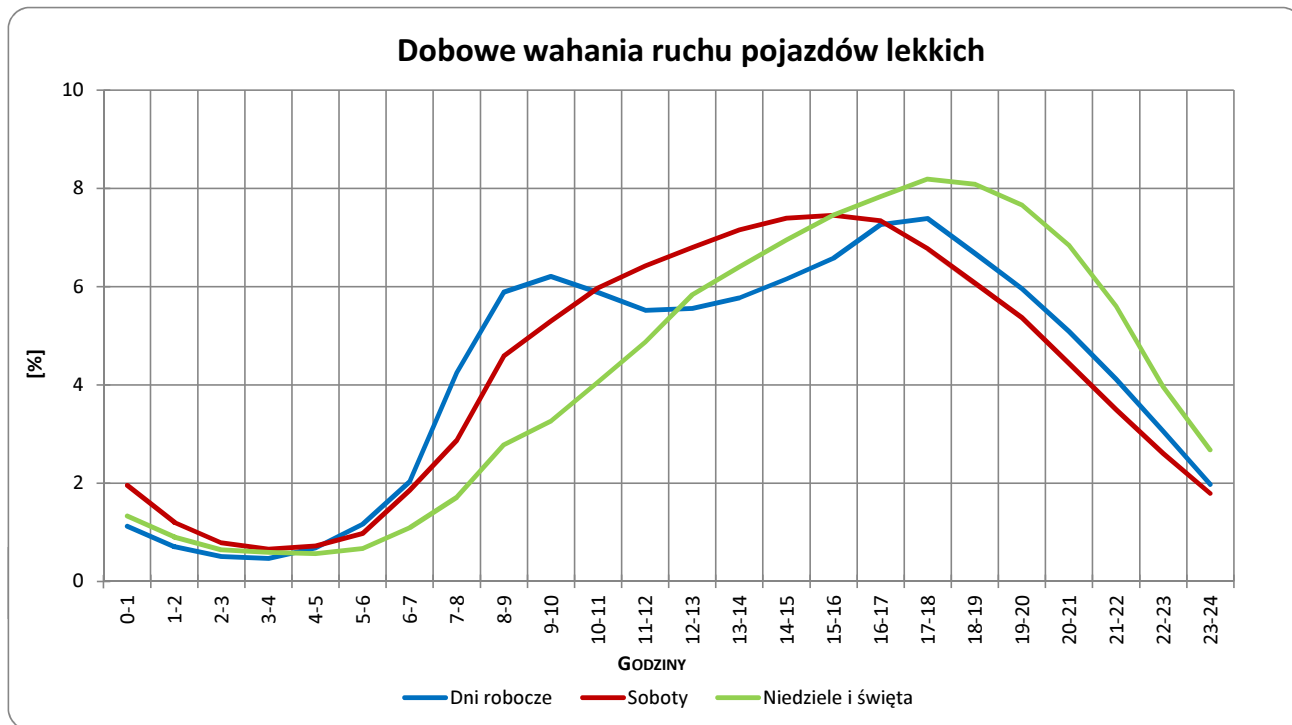


Uwagi: –

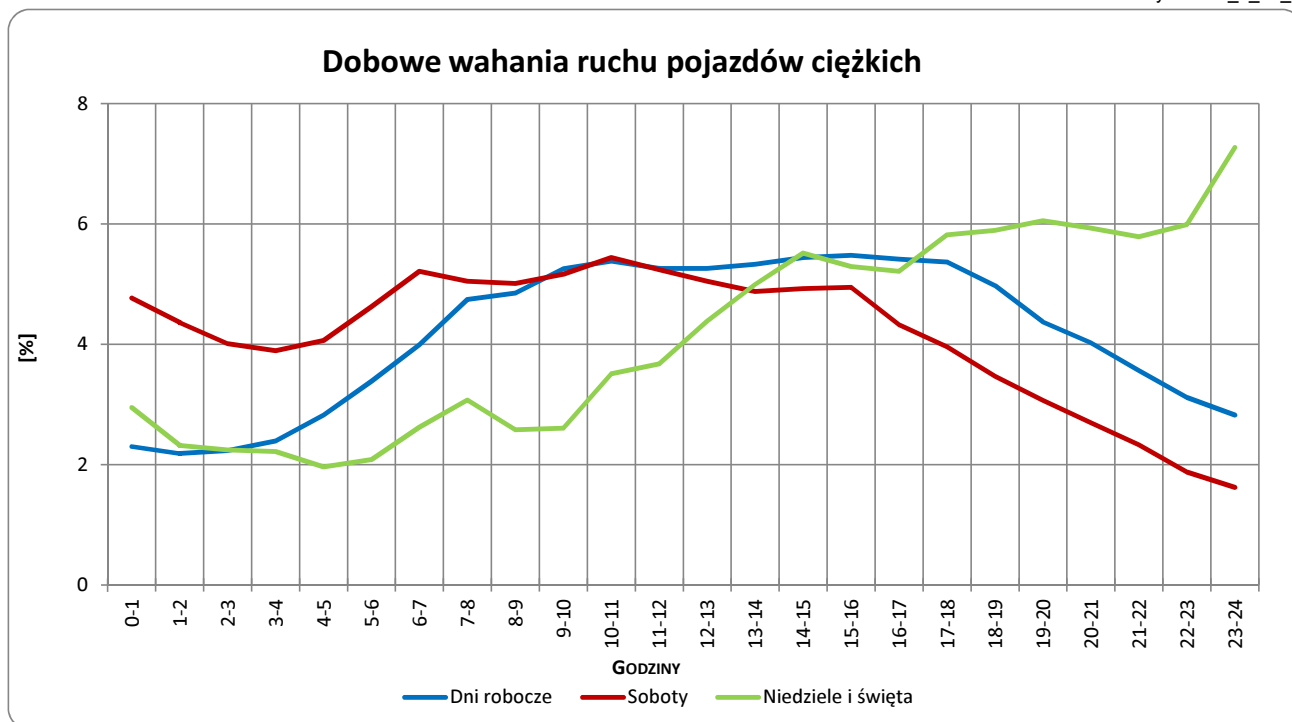


Typ licznika: GR Numer stacji: 87
 Miejscowość: Ostojów Rok: 2012
 Odcinek: Skarżysko Kam.-Wiśniówka Województwo: świętokrzyskie
 Numer drogi: 7f

Wykres 05_2_87_5



Wykres 05_2_87_6



Uwagi: –



Udział ruchu pojazdów lekkich i ciężkich w poszczególnych okresach doby

STACJA GR 87

Miejscowość: Ostojów **Rok:** 2012
Odcinek: Skarżysko Kam.-Wiśniówka **Numer drogi:** 7f
Województwo: świętokrzyskie

Tabela 12_87

| Godziny | Udział procentowy ruchu w poszczególnych godzinach doby (%) | |
|---------|---|-----------------|
| | Pojazdy lekkie | Pojazdy ciężkie |
| 0 - 1 | 0,7 | 2,5 |
| 1 - 2 | 0,9 | 2,9 |
| 2 - 3 | 0,7 | 3,4 |
| 3 - 4 | 0,8 | 3,1 |
| 4 - 5 | 1,0 | 3,7 |
| 5 - 6 | 2,1 | 3,7 |
| 6 - 7 | 2,1 | 4,3 |
| 7 - 8 | 4,4 | 4,4 |
| 8 - 9 | 6,1 | 4,7 |
| 9 - 10 | 6,8 | 5,6 |
| 10 - 11 | 6,4 | 5,0 |
| 11 - 12 | 5,7 | 4,7 |
| 12 - 13 | 5,7 | 5,0 |
| 13 - 14 | 6,0 | 4,6 |
| 14 - 15 | 6,5 | 4,9 |
| 15 - 16 | 6,2 | 5,0 |
| 16 - 17 | 7,2 | 4,9 |
| 17 - 18 | 6,9 | 5,1 |
| 18 - 19 | 6,7 | 4,8 |
| 19 - 20 | 5,6 | 4,1 |
| 20 - 21 | 4,9 | 4,2 |
| 21 - 22 | 4,0 | 3,5 |
| 22 - 23 | 1,6 | 3,1 |
| 23 - 24 | 0,9 | 2,9 |

Uwaga: Dane pochodzą z pomiarów ręcznych, dane dla samochodów osobowych uzupełnione z pomiarów automatycznych

