

Archiwizacja i analiza danych ze stacji ciągłych pomiarów ruchu z lat 2012-2013

Analiza roczna danych z 2012

SCPR Golden River nr 26055

Na zlecenie



**Generalna Dyrekcja
Dróg Krajowych i Autostrad**

Heller Consult sp. z o.o.

Internet: www.heller-consult.pl

Warszawa, 27 lutego 2014



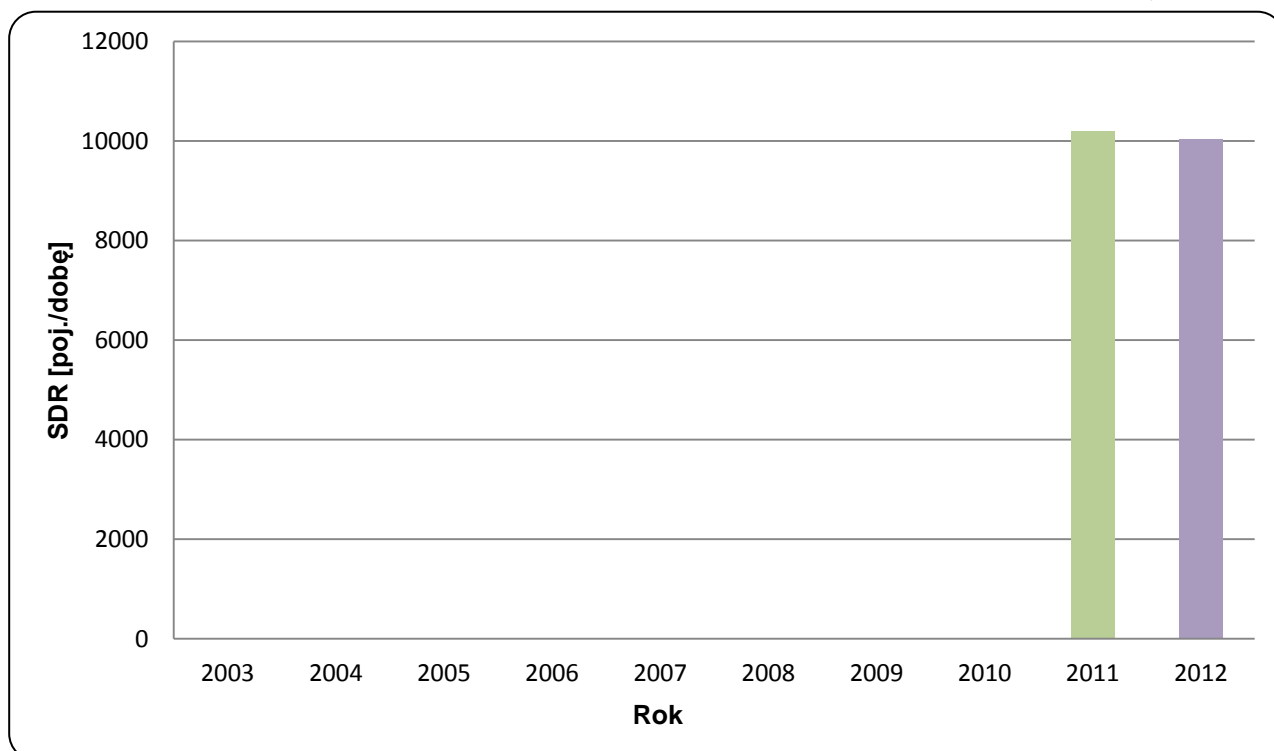


Trend rozwoju ruchu

STACJA GR 55

Miejscowość:	Zwierzyniec	Rok:	2012
Odcinek:	Chmielnik-Busko Zdrój	Numer drogi:	73
		Województwo:	świętokrzyskie

Wykres 07_55



* - ruch niemiernodajny do porównań



Średni dobowy ruch dla poszczególnych dni tygodnia w poszczególnych miesiącach roku

STACJA GR 55

Miejscowość: Zwierzyniec
 Odcinek: Chmielnik-Busko Zdrój
 Numer drogi: 73

Rok: 2012
 Województwo: świętokrzyskie

Tabela 05_2_55

Dni tygodnia:		Styczeń	Luty	Marzec	Kwiecień	Maj	Czerwiec	Lipiec	Sierpień	Wrzesień	Październik	Listopad	Grudzień	Ogółem
1. Poniedziałki	a	9339	8982	10334	10685	11833	11695	12097	12400	11607	10762	10346	8165	10687
	b	1,063	1,087	1,070	1,059	1,113	1,087	1,063	1,077	1,060	1,045	1,079	0,975	1,066
	c	0,874	0,840	0,967	1,000	1,107	1,094	1,132	1,160	1,086	1,007	0,968	0,764	1,000
2. Wtorki	a	8895	8858	9862	10892	10966	11036	11310	11775	11032	10364	9821	8849	10305
	b	1,012	1,072	1,021	1,080	1,032	1,026	0,994	1,022	1,007	1,007	1,024	1,057	1,028
	c	0,863	0,860	0,957	1,057	1,064	1,071	1,098	1,143	1,071	1,006	0,953	0,859	1,000
3. Środy	a	9096	8597	10248	11035	10907	11730	11514	11529	11163	11085	10093	9226	10518
	b	1,035	1,040	1,061	1,094	1,026	1,090	1,012	1,001	1,019	1,077	1,052	1,102	1,049
	c	0,865	0,817	0,974	1,049	1,037	1,115	1,095	1,096	1,061	1,054	0,960	0,877	1,000
4. Czwartki	a	9421	8493	10211	11039	11282	11233	11515	11598	11335	10795	9913	9281	10509
	b	1,072	1,028	1,057	1,094	1,062	1,044	1,012	1,007	1,035	1,049	1,033	1,109	1,048
	c	0,896	0,808	0,972	1,050	1,074	1,069	1,096	1,104	1,079	1,027	0,943	0,883	1,000
5. Piątki	a	10405	9427	11280	11565	11895	12316	12988	12996	12907	12078	10816	9704	11531
	b	1,184	1,141	1,168	1,147	1,119	1,145	1,141	1,128	1,179	1,173	1,128	1,159	1,150
	c	0,902	0,818	0,978	1,003	1,032	1,068	1,126	1,127	1,119	1,047	0,938	0,842	1,000
6. Soboty	a	8204	7036	7850	8335	9468	9215	10535	10558	9507	8903	8400	7607	8801
	b	0,934	0,852	0,813	0,826	0,891	0,856	0,926	0,917	0,868	0,865	0,876	0,909	0,878
	c	0,932	0,799	0,892	0,947	1,076	1,047	1,197	1,200	1,080	1,012	0,954	0,864	1,000
7. Niedziele	a	6881	6451	7845	7532	8910	8558	9719	10258	9114	8078	7775	5950	8089
	b	0,783	0,781	0,812	0,747	0,838	0,795	0,854	0,891	0,832	0,785	0,811	0,711	0,807
	c	0,851	0,798	0,970	0,931	1,101	1,058	1,202	1,268	1,127	0,999	0,961	0,736	1,000
8. Dni robocze	a	9431	8871	10387	11043	11377	11602	11885	12060	11609	11017	10198	9045	10710
	b	1,073	1,074	1,075	1,095	1,070	1,078	1,044	1,047	1,060	1,070	1,063	1,081	1,068
	c	0,881	0,828	0,970	1,031	1,062	1,083	1,110	1,126	1,084	1,029	0,952	0,845	1,000
9. Święta	a	4688	-	-	6122	7174	6226	-	7788	-	-	7720	5305	6431
	b	0,534	-	-	0,607	0,675	0,579	-	0,676	-	-	0,805	0,634	0,642
	c	0,729	-	-	0,952	1,116	0,968	-	1,211	-	-	1,200	0,825	1,000
10. Niedziele i święta	a	6149	6451	7845	7062	8042	8092	9719	9764	9114	8078	7753	5766	7819
	b	0,700	0,781	0,812	0,700	0,757	0,752	0,854	0,848	0,832	0,785	0,808	0,689	0,780
	c	0,786	0,825	1,003	0,903	1,029	1,035	1,243	1,249	1,166	1,033	0,992	0,737	1,000
11. Wszystkie dni	a	8787	8263	9661	10087	10628	10760	11383	11517	10952	10295	9592	8371	10024
	b	1,000	1,000	1,000	1,000	1,000	1,000	1,000	1,000	1,000	1,000	1,000	1,000	1,000
	c	0,877	0,824	0,964	1,006	1,060	1,073	1,136	1,149	1,093	1,027	0,957	0,835	1,000

Legenda:

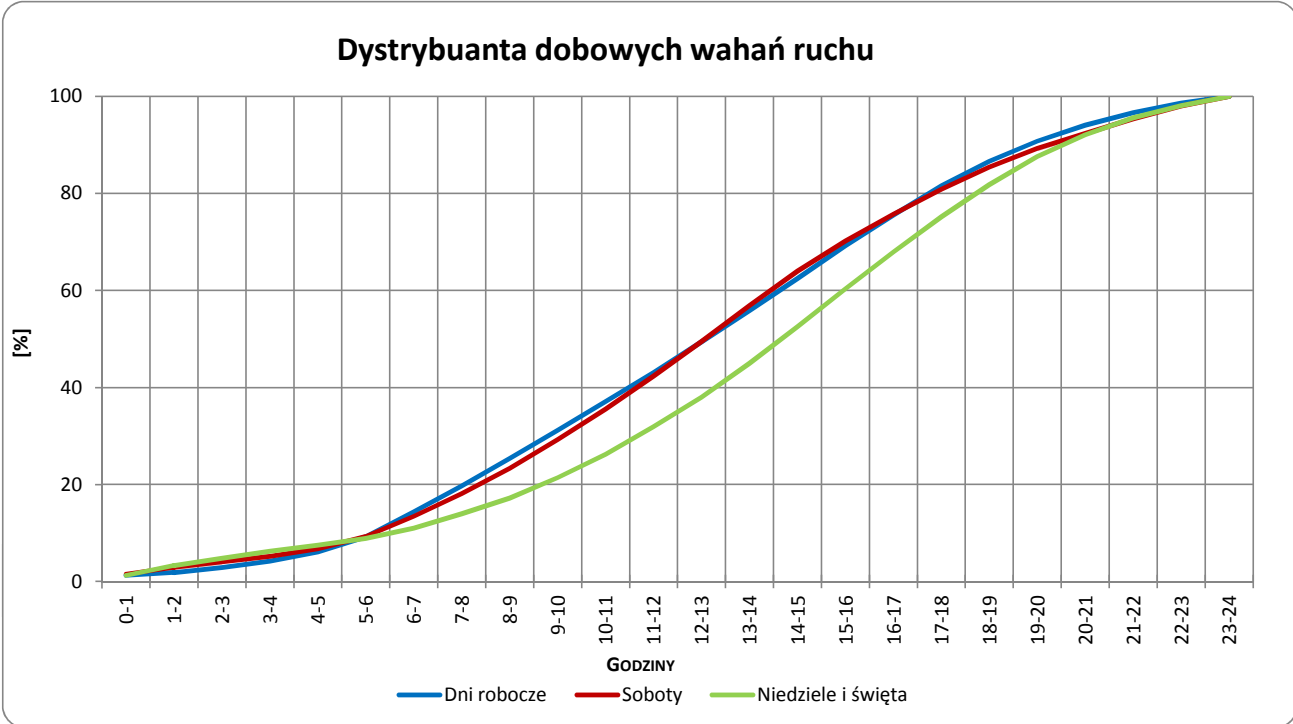
$$a = \text{Średni dobowy ruch}; \quad b = \frac{\text{Średni dobowy ruch dnia w miesiącu}}{\text{Średni dobowy ruch wszystkie dni miesiąca}}; \quad c = \frac{\text{Średni dobowy ruch dnia w miesiącu}}{\text{Średni dobowy ruch dnia w roku}}$$

Uwagi: –

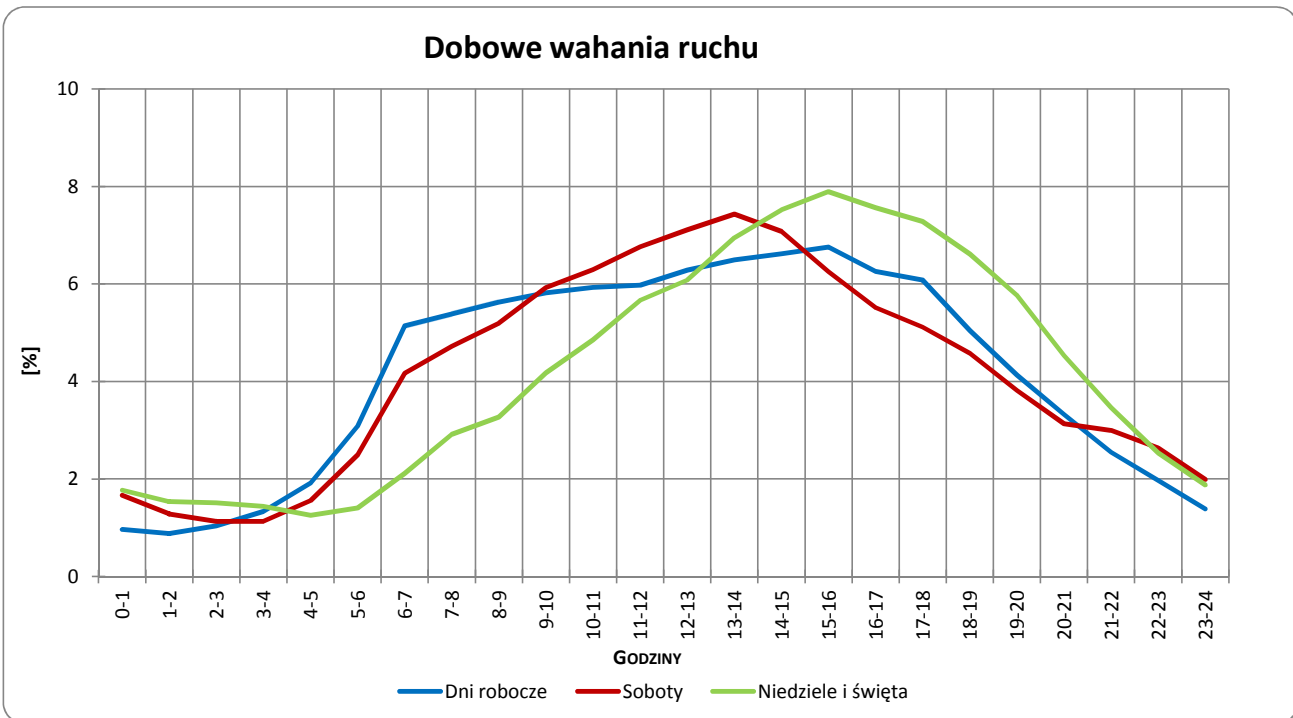


Typ licznika:	GR	Numer stacji:	55	Rok:	2012
Miejscowość:	Zwierzyniec	Województwo:	świętokrzyskie		
Odcinek:	Chmielnik-Busko Zdrój				
Numer drogi:	73				

Wykres 05_2_55_3



Wykres 05_2_55_4

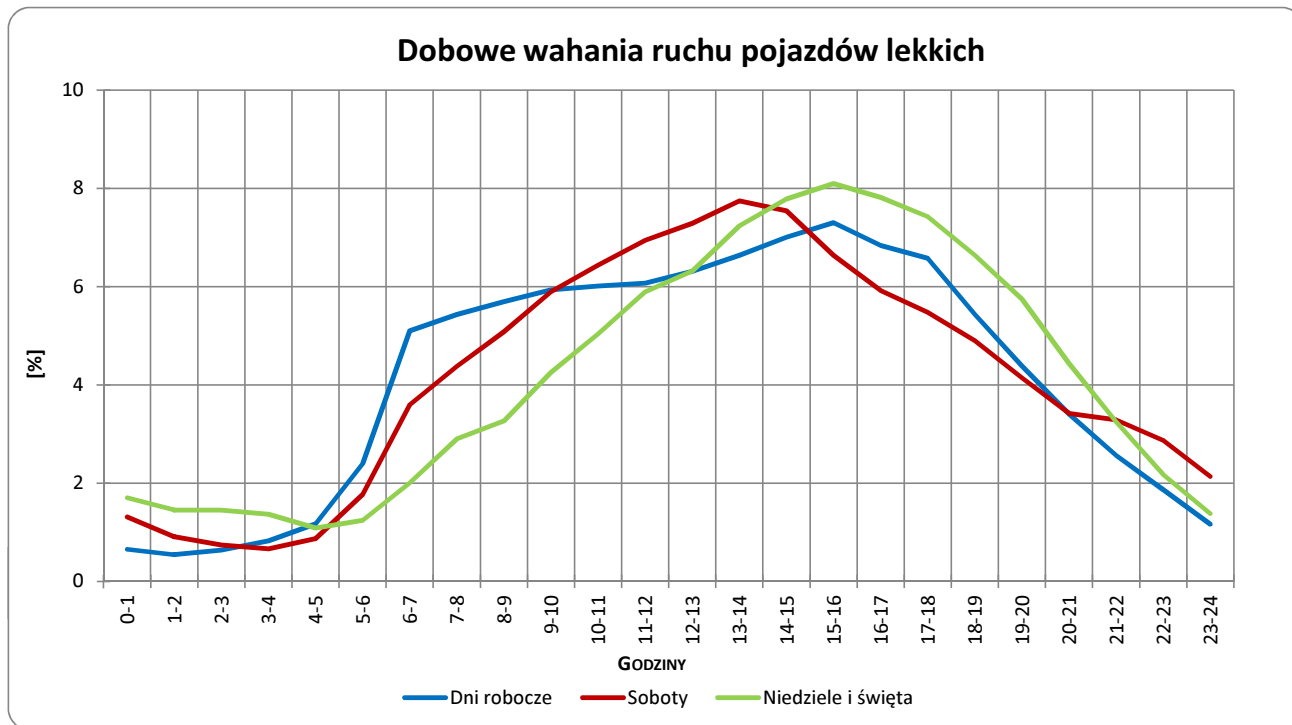


Uwagi: –

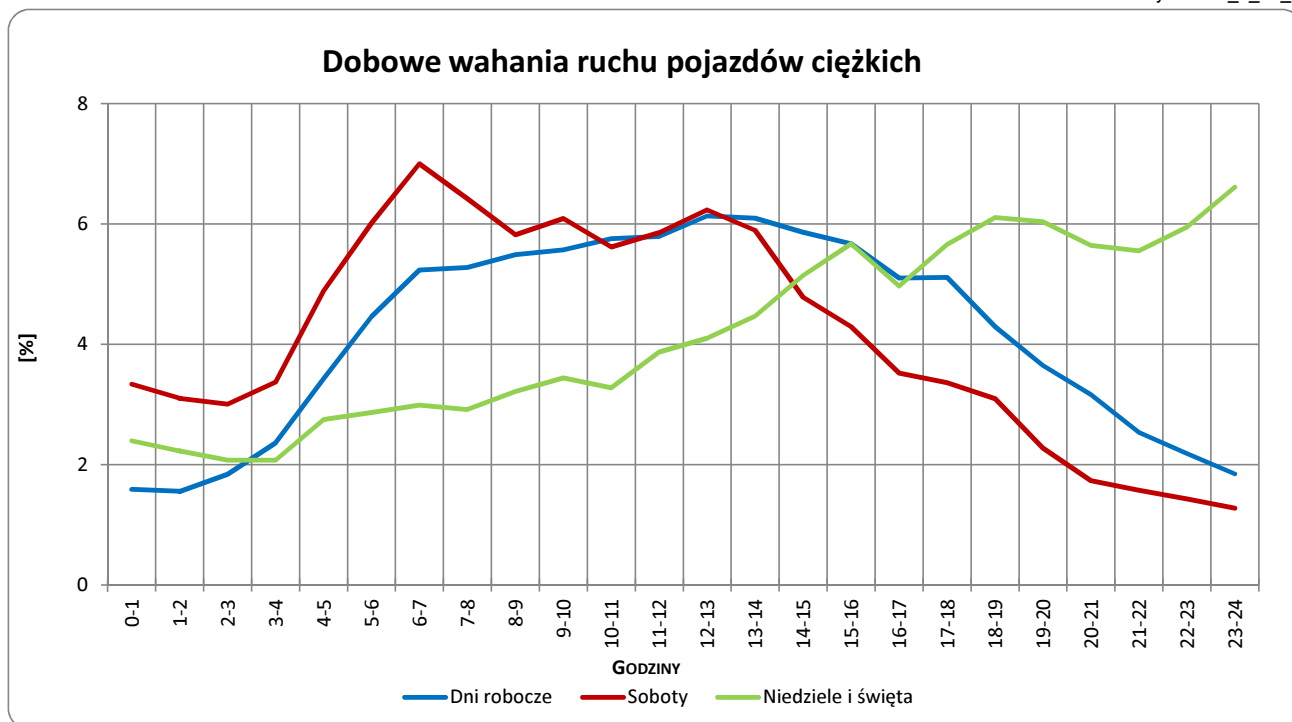


Typ licznika:	GR	Numer stacji:	55
Miejscowość:	Zwierzyniec	Rok:	2012
Odcinek:	Chmielnik-Busko Zdrój	Województwo:	świętokrzyskie
Numer drogi:	73		

Wykres 05_2_55_5



Wykres 05_2_55_6



Uwagi: –



Udział ruchu pojazdów lekkich i ciężkich w poszczególnych okresach doby

STACJA GR 55

Miejscowość: Zwierzyniec

Rok: 2012

Odcinek: Chmielnik-Busko Zdrój

Numer drogi: 73

Województwo: świętokrzyskie

Tabela 12_55

Godziny	Udział procentowy ruchu w poszczególnych godzinach doby (%)	
	Pojazdy lekkie	Pojazdy ciężkie
0 - 1	0,7	1,8
1 - 2	0,4	2,0
2 - 3	0,7	1,9
3 - 4	0,7	2,7
4 - 5	1,1	3,3
5 - 6	2,3	4,2
6 - 7	5,3	4,0
7 - 8	5,6	4,8
8 - 9	5,7	6,0
9 - 10	6,5	6,1
10 - 11	6,2	6,2
11 - 12	6,4	6,4
12 - 13	6,1	5,8
13 - 14	6,5	5,3
14 - 15	7,6	5,8
15 - 16	7,2	5,4
16 - 17	6,7	4,4
17 - 18	6,8	4,6
18 - 19	5,5	4,3
19 - 20	4,2	4,1
20 - 21	3,1	4,0
21 - 22	2,2	2,4
22 - 23	1,5	2,4
23 - 24	0,9	2,3

Uwaga: Dane pochodzą z pomiarów ręcznych, dane dla samochodów osobowych uzupełnione z pomiarów automatycznych



STACJA GR 55

Miejscowość: Zwierzyniec

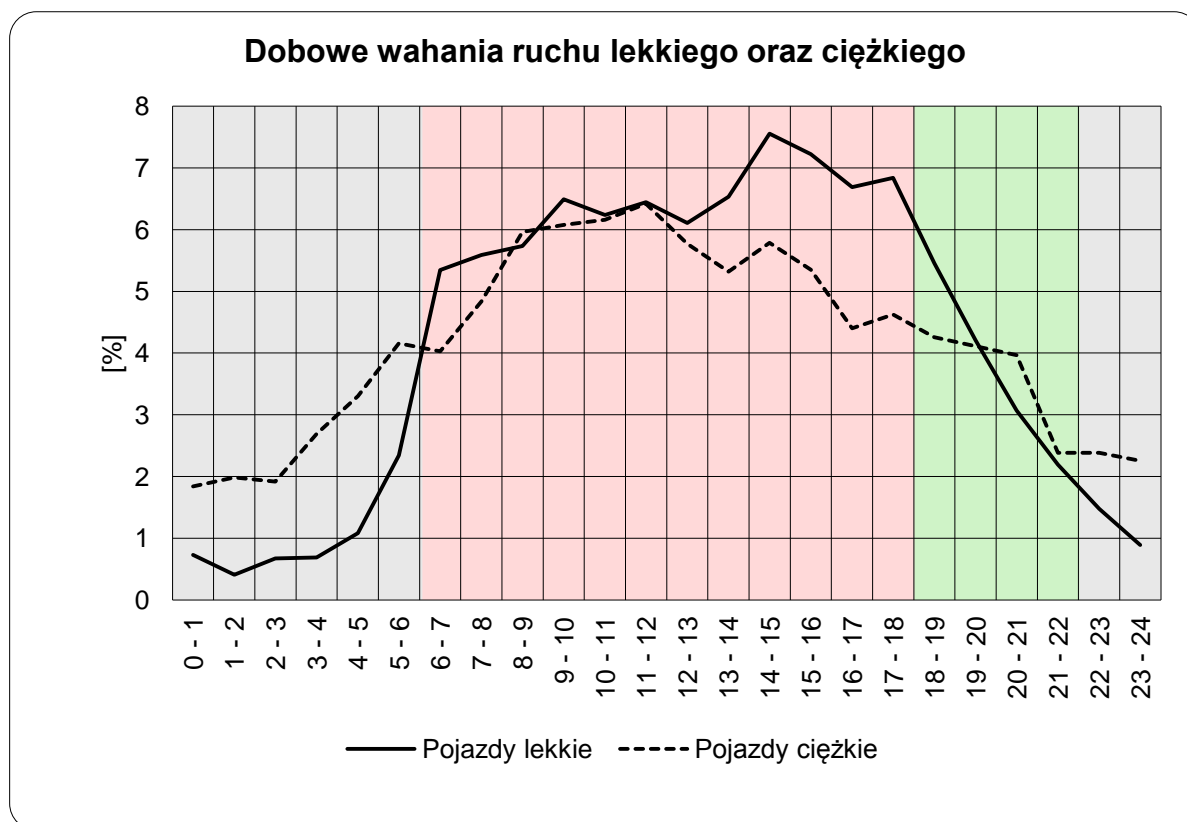
Rok: 2012

Odcinek: Chmielnik-Busko Zdrój

Numer drogi: 73

Województwo: świętokrzyskie

Wykres12_55



	22 ⁰⁰ - 6 ⁰⁰	6 ⁰⁰ - 18 ⁰⁰	18 ⁰⁰ - 22 ⁰⁰
Pojazdy lekkie	8,30	76,79	14,92
Pojazdy ciężkie	20,54	64,74	14,72

Uwaga: Dane pochodzą z pomiarów ręcznych, dane dla samochodów osobowych uzupełnione z pomiarów automatycznych

STACJA GR 55

Miejscowość: Zwierzyniec **Rok:** 2012
Odcinek: Chmielnik-Busko Zdrój **Numer drogi:** 73
Województwo: świętokrzyskie

Wykres 8_55_2

Struktura rodzajowa ruchu wg pomiaru ręcznego w 2012 roku

