

Archiwizacja i analiza danych ze stacji ciągłych pomiarów ruchu z lat 2012-2013

Analiza roczna danych z 2012

SCPR Golden River nr 22029

Na zlecenie



**Generalna Dyrekcja
Dróg Krajowych i Autostrad**

Heller Consult sp. z o.o.

Internet: www.heller-consult.pl

Warszawa, 27 lutego 2014



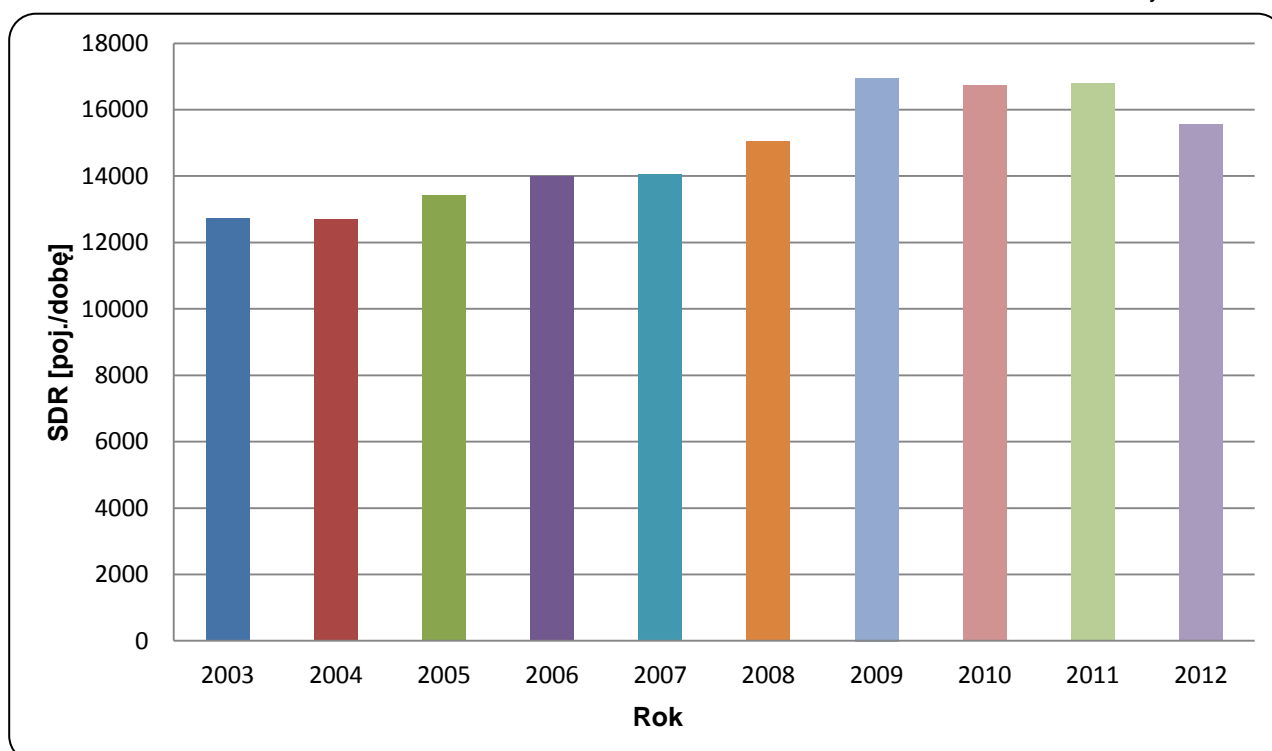


Trend rozwoju ruchu

STACJA GR 29

Miejscowość:	Miszewo	Rok:	2012
Odcinek:	Żukowo-Miszewo	Numer drogi:	20
		Województwo:	pomorskie

Wykres 07_29



* - ruch niemiernodajny do porównań



Średni dobowy ruch dla poszczególnych dni tygodnia w poszczególnych miesiącach roku

STACJA GR 29

Miejscowość: Miszewo
 Odcinek: Żukowo-Miszewo
 Numer drogi: 20

Rok: 2012
 Województwo: pomorskie

Tabela 05_2_29

Dni tygodnia:		Styczeń	Luty	Marzec	Kwiecień	Maj	Czerwiec	Lipiec	Sierpień	Wrzesień	Październik	Listopad	Grudzień	Ogółem
1. Poniedziałki	a	14245	14306	15863	17495	17384	17220	17421	16514	16381	16306	15562	12892	15965
	b	1,043	1,056	1,031	1,077	1,026	1,031	1,002	0,998	1,000	1,017	1,063	0,966	1,026
	c	0,892	0,896	0,994	1,096	1,089	1,079	1,091	1,034	1,026	1,021	0,975	0,808	1,000
2. Wtorki	a	14871	14636	16018	17118	17498	17177	17224	16944	16672	16363	15784	14992	16274
	b	1,089	1,081	1,041	1,054	1,032	1,028	0,991	1,024	1,017	1,020	1,078	1,124	1,045
	c	0,914	0,899	0,984	1,052	1,075	1,055	1,058	1,041	1,024	1,005	0,970	0,921	1,000
3. Środy	a	14932	14478	16249	17281	17511	17668	17602	16615	16670	16675	15641	15159	16373
	b	1,093	1,069	1,056	1,064	1,033	1,058	1,012	1,004	1,017	1,040	1,068	1,136	1,052
	c	0,912	0,884	0,992	1,055	1,070	1,079	1,075	1,015	1,018	1,018	0,955	0,926	1,000
4. Czwartki	a	15288	14277	16040	17815	17663	17235	17703	16795	16967	16686	15580	14626	16389
	b	1,119	1,054	1,042	1,097	1,042	1,032	1,018	1,015	1,035	1,041	1,064	1,096	1,053
	c	0,933	0,871	0,979	1,087	1,078	1,052	1,080	1,025	1,035	1,018	0,951	0,892	1,000
5. Piątki	a	15978	15336	17330	18156	18328	18142	18910	17762	18137	17950	16364	15490	17323
	b	1,170	1,132	1,126	1,118	1,081	1,086	1,088	1,074	1,107	1,119	1,118	1,161	1,113
	c	0,922	0,885	1,000	1,048	1,058	1,047	1,092	1,025	1,047	1,036	0,945	0,894	1,000
6. Soboty	a	11730	11925	13865	13977	15788	15593	16566	15610	15249	14929	13111	11647	14165
	b	0,859	0,880	0,901	0,860	0,931	0,934	0,953	0,944	0,930	0,931	0,895	0,873	0,910
	c	0,828	0,842	0,979	0,987	1,115	1,101	1,170	1,102	1,077	1,054	0,926	0,822	1,000
7. Niedziele	a	9332	9859	12346	13494	14185	14861	16283	16153	14641	13336	10787	9277	12879
	b	0,683	0,728	0,802	0,831	0,837	0,890	0,937	0,977	0,893	0,832	0,737	0,695	0,827
	c	0,725	0,766	0,959	1,048	1,101	1,154	1,264	1,254	1,137	1,035	0,838	0,720	1,000
8. Dni robocze	a	15063	14607	16300	17573	17677	17488	17772	16926	16965	16796	15786	14632	16465
	b	1,103	1,078	1,059	1,082	1,043	1,047	1,022	1,023	1,035	1,047	1,078	1,097	1,058
	c	0,915	0,887	0,990	1,067	1,074	1,062	1,079	1,028	1,030	1,020	0,959	0,889	1,000
9. Święta	a	7062	-	-	8626	14794	9979	-	13138	-	-	9940	6833	10053
	b	0,517	-	-	0,531	0,873	0,597	-	0,794	-	-	0,679	0,512	0,646
	c	0,702	-	-	0,858	1,472	0,993	-	1,307	-	-	0,989	0,680	1,000
10. Niedziele i święta	a	8575	9859	12346	11871	14490	13884	16283	15550	14641	13336	10448	8578	12488
	b	0,628	0,728	0,802	0,731	0,855	0,831	0,937	0,940	0,893	0,832	0,714	0,643	0,802
	c	0,687	0,789	0,989	0,951	1,160	1,112	1,304	1,245	1,172	1,068	0,837	0,687	1,000
11. Wszystkie dni	a	13660	13545	15387	16245	16951	16703	17387	16541	16388	16035	14641	13341	15568
	b	1,000	1,000	1,000	1,000	1,000	1,000	1,000	1,000	1,000	1,000	1,000	1,000	1,000
	c	0,877	0,870	0,988	1,043	1,089	1,073	1,117	1,063	1,053	1,030	0,940	0,857	1,000

Legenda:

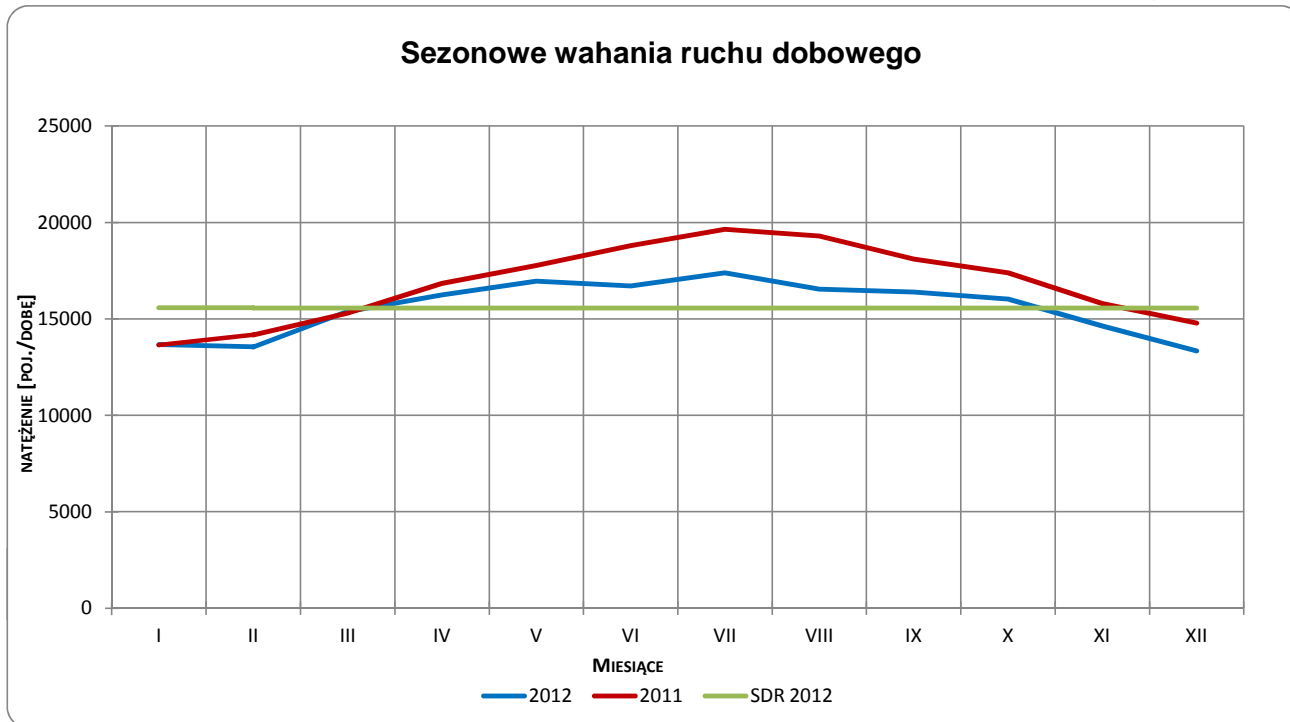
$$a = \text{Średni dobowy ruch}; \quad b = \frac{\text{Średni dobowy ruch dnia w miesiącu}}{\text{Średni dobowy ruch wszystkie dni miesiąca}}; \quad c = \frac{\text{Średni dobowy ruch dnia w miesiącu}}{\text{Średni dobowy ruch dnia w roku}}$$

Uwagi: –

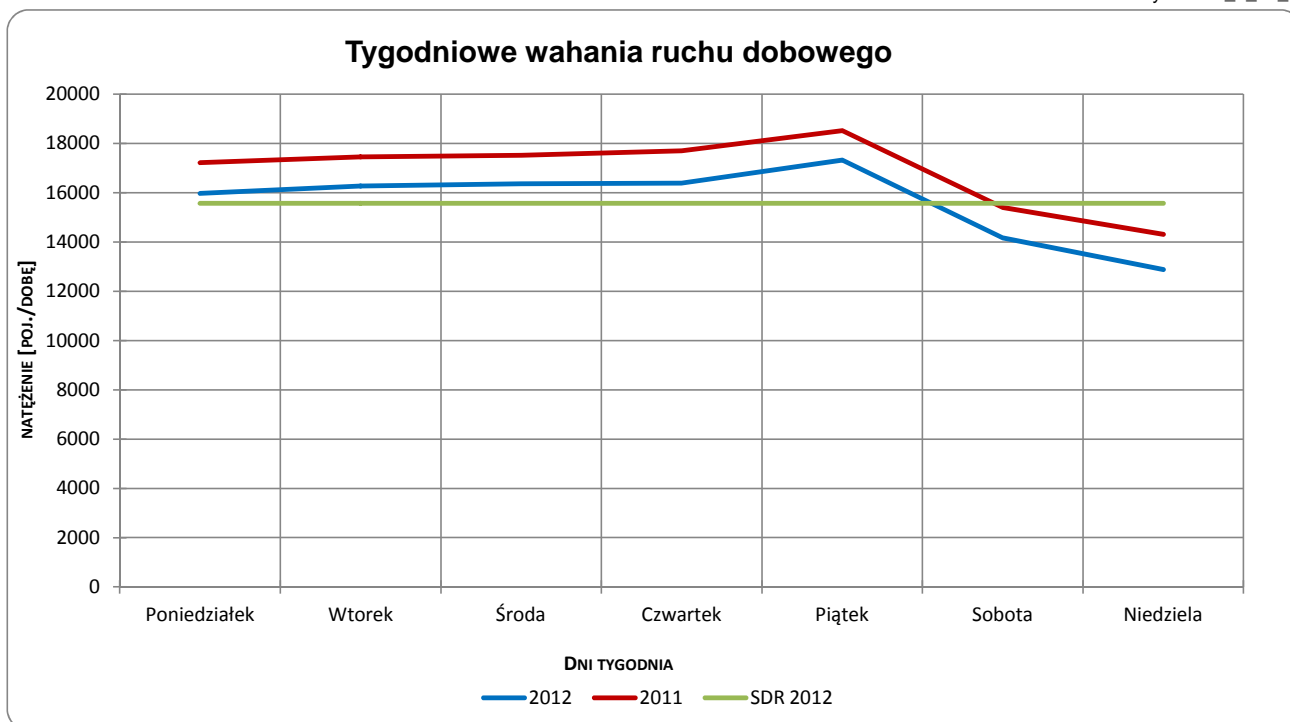


Typ licznika: GR **Numer stacji:** 29
Miejscowość: Miszewo **Rok:** 2012
Odcinek: Żukowo-Miszewo **Województwo:** pomorskie
Numer drogi: 20

Wykres 05_2_29_1



Wykres 05_2_29_2

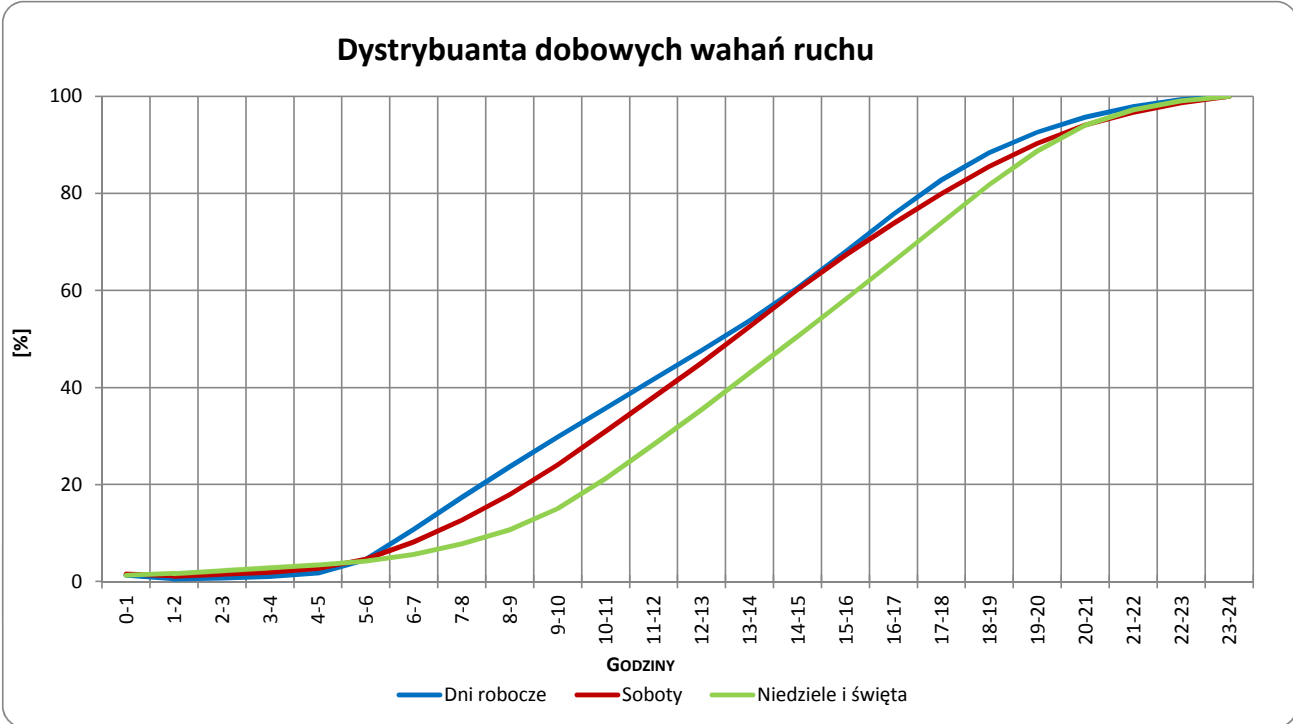


Uwagi: –

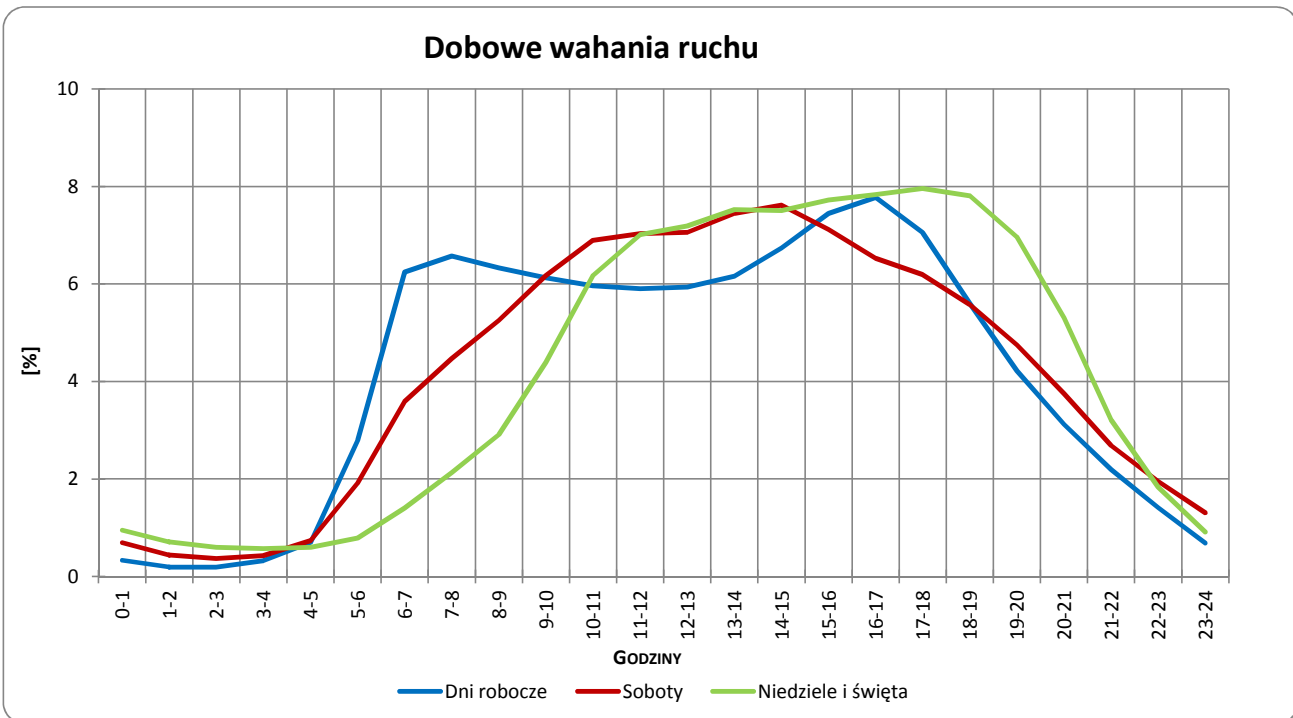


Typ licznika:	GR	Numer stacji:	29	Rok:	2012
Miejscowość:	Miszewo	Województwo:	pomorskie		
Odcinek:	Żukowo-Miszewo				
Numer drogi:	20				

Wykres 05_2_29_3



Wykres 05_2_29_4

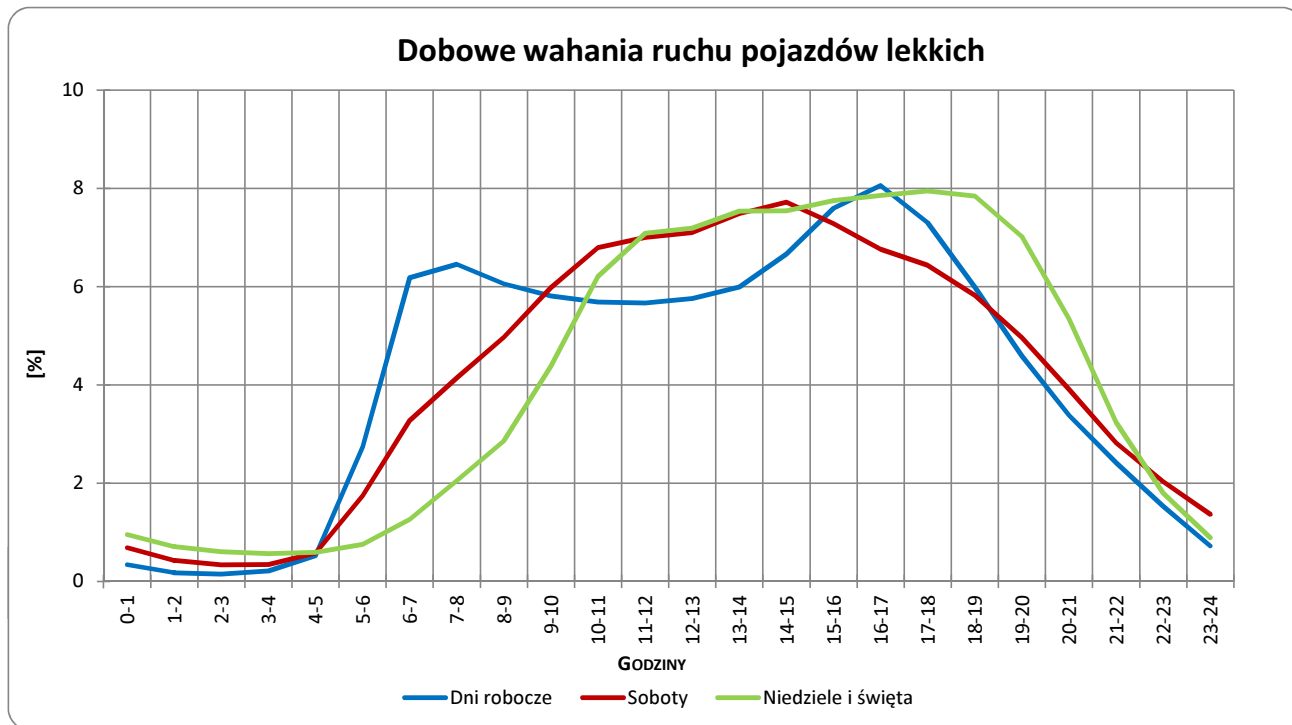


Uwagi: –

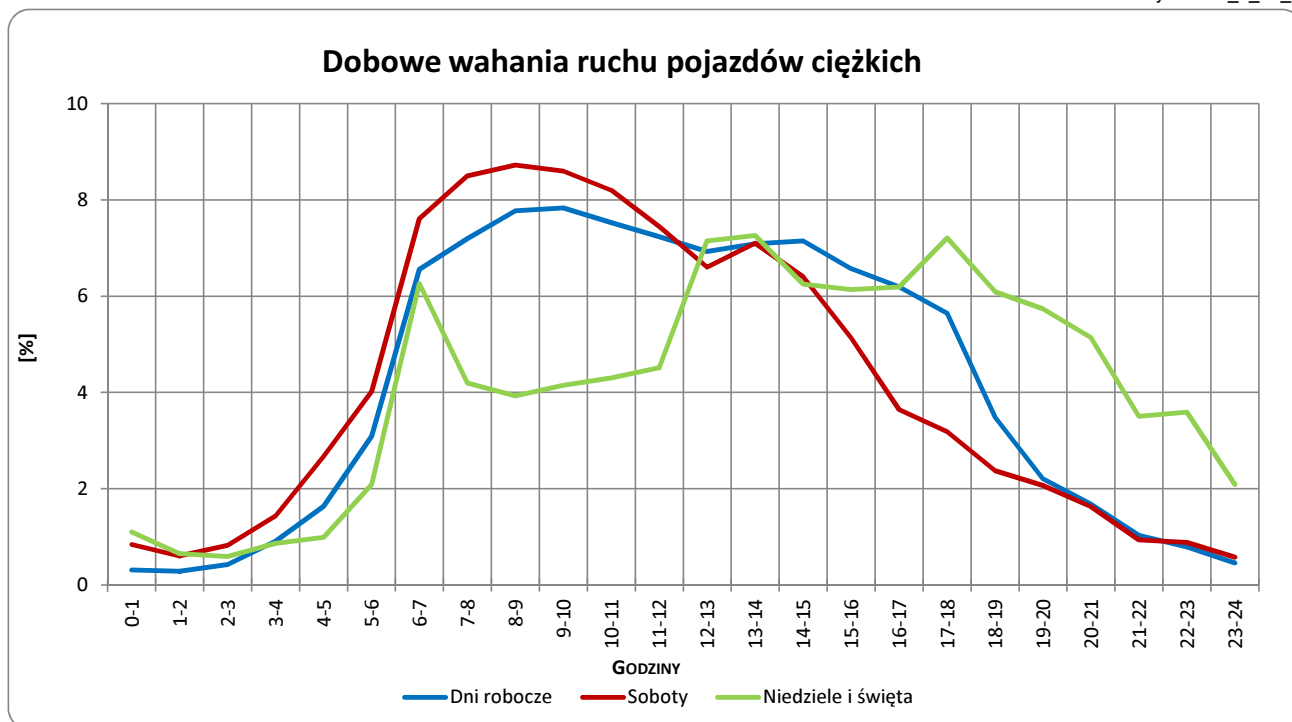


Typ licznika: GR Numer stacji: 29
 Miejscowość: Miszewo Rok: 2012
 Odcinek: Żukowo-Miszewo Województwo: pomorskie
 Numer drogi: 20

Wykres 05_2_29_5



Wykres 05_2_29_6



Uwagi: –



Udział ruchu pojazdów lekkich i ciężkich w poszczególnych okresach doby

STACJA GR 29

Miejscowość: Miszewo
Odcinek: Żukowo-Miszewo

Rok: 2012
Numer drogi: 20
Województwo: pomorskie

Tabela 12_29

Godziny	Udział procentowy ruchu w poszczególnych godzinach doby (%)	
	Pojazdy lekkie	Pojazdy ciężkie
0 - 1	0,3	0,4
1 - 2	0,2	0,2
2 - 3	0,2	0,2
3 - 4	0,2	0,7
4 - 5	0,8	1,8
5 - 6	2,9	3,1
6 - 7	6,6	5,6
7 - 8	6,6	7,3
8 - 9	6,3	8,0
9 - 10	6,1	8,7
10 - 11	5,8	7,3
11 - 12	5,7	7,0
12 - 13	5,9	7,4
13 - 14	6,1	6,8
14 - 15	6,4	7,2
15 - 16	7,2	6,5
16 - 17	7,7	6,0
17 - 18	7,2	6,0
18 - 19	5,8	3,1
19 - 20	4,5	3,0
20 - 21	3,3	1,6
21 - 22	2,3	1,1
22 - 23	1,4	1,1
23 - 24	0,6	0,2

Uwaga: Dane pochodzą z pomiarów ręcznych, dane dla samochodów osobowych uzupełnione z pomiarów automatycznych

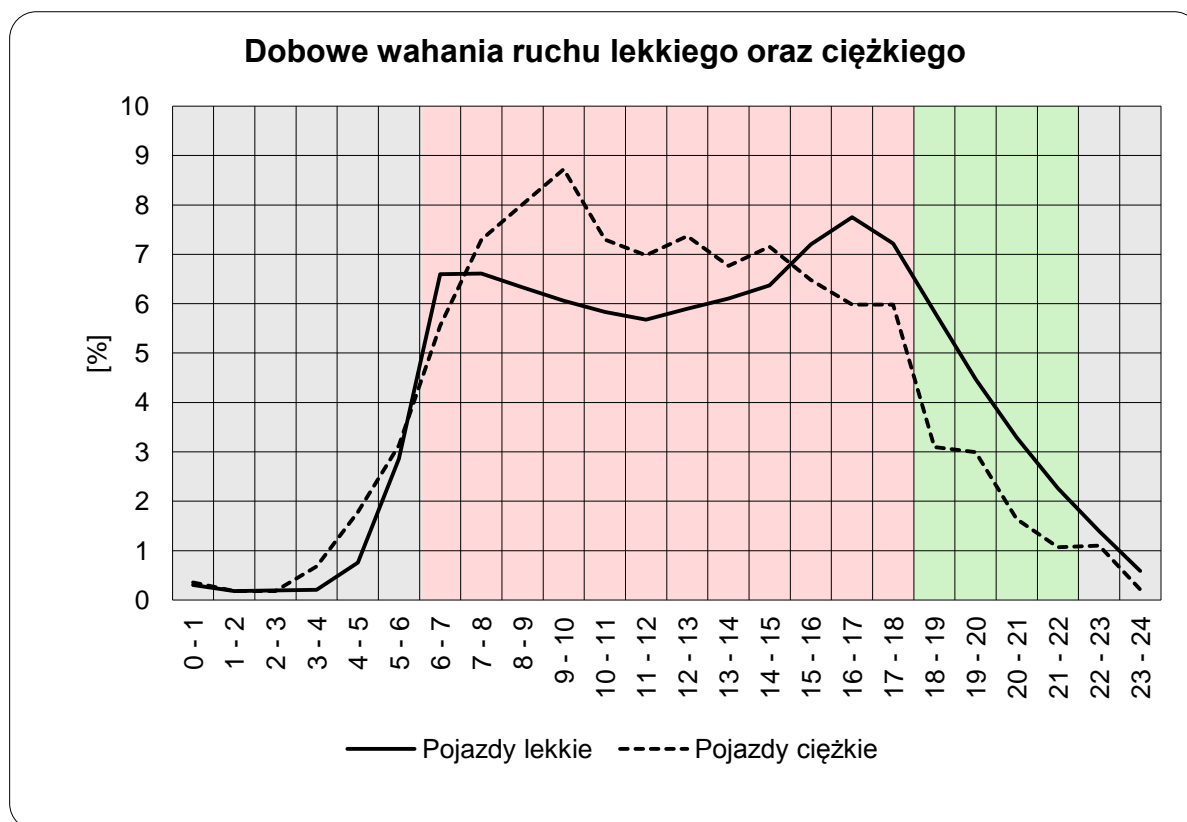


STACJA GR 29

Miejscowość: Miszewo
Odcinek: Żukowo-Miszewo

Rok: 2012
Numer drogi: 20
Województwo: pomorskie

Wykres12_29



	22 ⁰⁰ - 6 ⁰⁰	6 ⁰⁰ - 18 ⁰⁰	18 ⁰⁰ - 22 ⁰⁰
Pojazdy lekkie	6,48	77,66	15,86
Pojazdy ciężkie	7,62	83,59	8,79

Uwaga: Dane pochodzą z pomiarów ręcznych, dane dla samochodów osobowych uzupełnione z pomiarów automatycznych



STACJA GR 29

Miejscowość: Miszewo
Odcinek: Żukowo-Miszewo

Rok: 2012
Numer drogi: 20
Województwo: pomorskie

Wykres 8_29_2

Struktura rodzajowa ruchu wg pomiaru ręcznego w 2012 roku

