

Archiwizacja i analiza danych ze stacji ciągłych pomiarów ruchu z lat 2012-2013

Analiza roczna danych z 2012

SCPR Golden River nr 22028

Na zlecenie



**Generalna Dyrekcja
Dróg Krajowych i Autostrad**

Heller Consult sp. z o.o.

Internet: www.heller-consult.pl

Warszawa, 27 lutego 2014



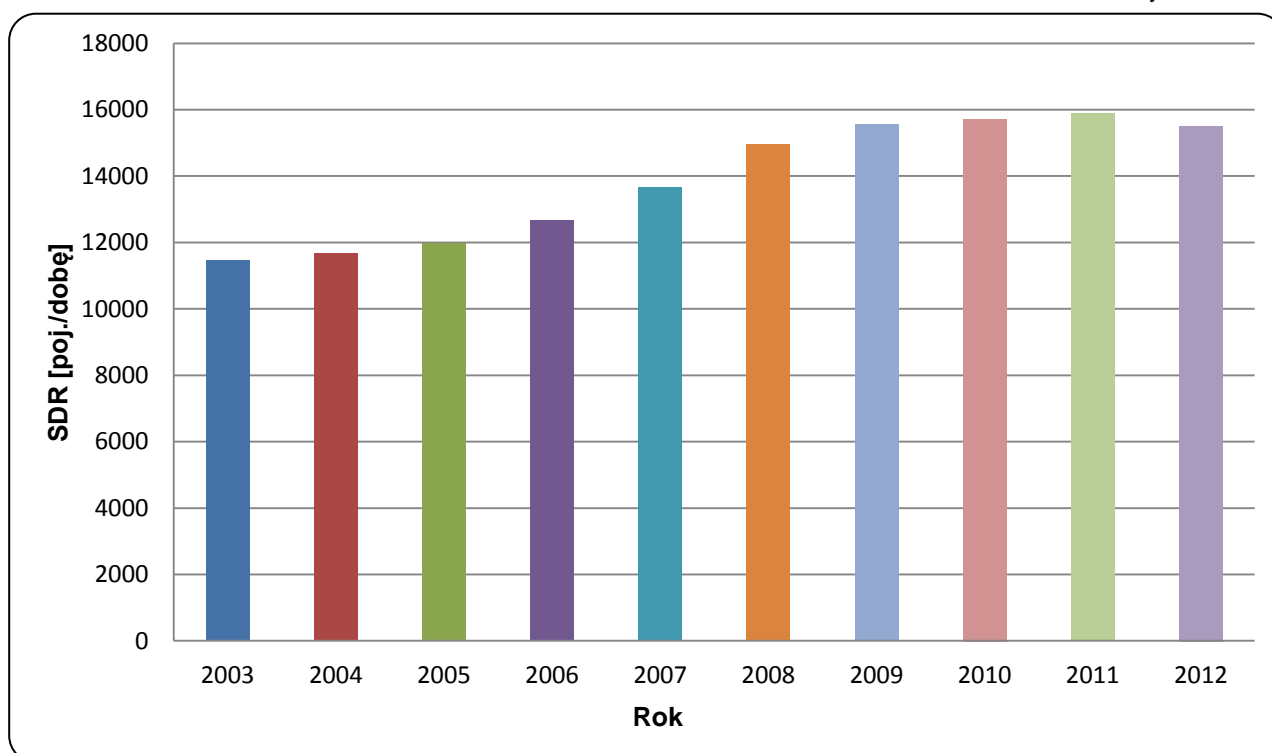


Trend rozwoju ruchu

STACJA GR 28

Miejscowość:	Kębłowo	Rok:	2012
Odcinek:	Bożepole-Wejherowo	Numer drogi:	6
		Województwo:	pomorskie

Wykres 07_28



* - ruch niemiernodajny do porównań



Średni dobowy ruch dla poszczególnych dni tygodnia w poszczególnych miesiącach roku

STACJA GR 28

Miejscowość: Kębłowo
 Odcinek: Bożepole-Wejherowo
 Numer drogi: 6

Rok: 2012
 Województwo: pomorskie

Tabela 05_2_28

Dni tygodnia:		Styczeń	Luty	Marzec	Kwiecień	Maj	Czerwiec	Lipiec	Sierpień	Wrzesień	Październik	Listopad	Grudzień	Ogółem
1. Poniedziałki	a	14112	13885	15123	15975	16343	16523	18134	18687	16127	15583	14174	13008	15639
	b	1,024	1,030	1,024	1,027	1,039	1,014	0,992	1,006	1,004	1,001	1,020	0,920	1,008
	c	0,902	0,888	0,967	1,021	1,045	1,057	1,160	1,195	1,031	0,996	0,906	0,832	1,000
2. Wtorki	a	14630	14361	15242	16395	16121	16740	17937	18623	16090	15687	14490	15199	15959
	b	1,061	1,066	1,032	1,054	1,025	1,028	0,981	1,003	1,002	1,008	1,042	1,075	1,029
	c	0,917	0,900	0,955	1,027	1,010	1,049	1,124	1,167	1,008	0,983	0,908	0,952	1,000
3. Środy	a	14558	14217	15400	16501	16098	17127	17775	18448	16511	15765	14436	15711	16045
	b	1,056	1,055	1,043	1,061	1,024	1,052	0,972	0,993	1,028	1,013	1,038	1,111	1,034
	c	0,907	0,886	0,960	1,028	1,003	1,067	1,108	1,150	1,029	0,983	0,900	0,979	1,000
4. Czwartki	a	15061	14159	15584	16985	16859	17086	18403	18410	16652	16149	14527	15474	16279
	b	1,092	1,051	1,055	1,092	1,072	1,049	1,006	0,991	1,037	1,037	1,045	1,095	1,050
	c	0,925	0,870	0,957	1,043	1,036	1,050	1,130	1,131	1,023	0,992	0,892	0,951	1,000
5. Piątki	a	16217	15474	17074	18061	17445	18177	20001	20206	18061	17800	15601	16580	17558
	b	1,176	1,148	1,156	1,161	1,109	1,116	1,094	1,088	1,125	1,143	1,122	1,173	1,132
	c	0,924	0,881	0,972	1,029	0,994	1,035	1,139	1,151	1,029	1,014	0,889	0,944	1,000
6. Soboty	a	12489	12316	13591	13649	14781	15793	19065	19366	15285	15051	13232	13210	14819
	b	0,906	0,914	0,920	0,877	0,940	0,970	1,043	1,043	0,952	0,967	0,952	0,934	0,955
	c	0,843	0,831	0,917	0,921	0,997	1,066	1,287	1,307	1,031	1,016	0,893	0,891	1,000
7. Niedziele	a	10087	9936	11361	12003	12609	13297	16681	17258	13662	12956	10856	10319	12585
	b	0,732	0,737	0,769	0,772	0,802	0,816	0,912	0,929	0,851	0,832	0,781	0,730	0,811
	c	0,802	0,790	0,903	0,954	1,002	1,057	1,325	1,371	1,086	1,029	0,863	0,820	1,000
8. Dni robocze	a	14916	14419	15684	16783	16573	17131	18450	18875	16688	16196	14645	15194	16296
	b	1,082	1,070	1,062	1,079	1,054	1,052	1,009	1,016	1,039	1,040	1,053	1,075	1,051
	c	0,915	0,885	0,962	1,030	1,017	1,051	1,132	1,158	1,024	0,994	0,899	0,932	1,000
9. Święta	a	8148	-	-	9944	12259	9631	-	14247	-	-	-	8389	10436
	b	0,591	-	-	0,639	0,780	0,591	-	0,767	-	-	-	0,593	0,673
	c	0,781	-	-	0,953	1,175	0,923	-	1,365	-	-	-	0,804	1,000
10. Niedziele i święta	a	9441	9936	11361	11316	12434	12563	16681	16254	13662	12956	10856	9767	12268
	b	0,685	0,737	0,769	0,727	0,791	0,771	0,912	0,875	0,851	0,832	0,781	0,691	0,791
	c	0,770	0,810	0,926	0,922	1,014	1,024	1,360	1,325	1,114	1,056	0,885	0,796	1,000
11. Wszystkie dni	a	13787	13478	14768	15555	15726	16287	18285	18570	16056	15570	13902	14136	15510
	b	1,000	1,000	1,000	1,000	1,000	1,000	1,000	1,000	1,000	1,000	1,000	1,000	1,000
	c	0,889	0,869	0,952	1,003	1,014	1,050	1,179	1,197	1,035	1,004	0,896	0,911	1,000

Legenda:

$$a = \text{Średni dobowy ruch}; \quad b = \frac{\text{Średni dobowy ruch dnia w miesiącu}}{\text{Średni dobowy ruch wszystkie dni miesiąca}}; \quad c = \frac{\text{Średni dobowy ruch dnia w miesiącu}}{\text{Średni dobowy ruch dnia w roku}}$$

Uwagi: –



Typ licznika: GR **Numer stacji:** 28

Miejscowość: Kębłowo

Rok: 2012

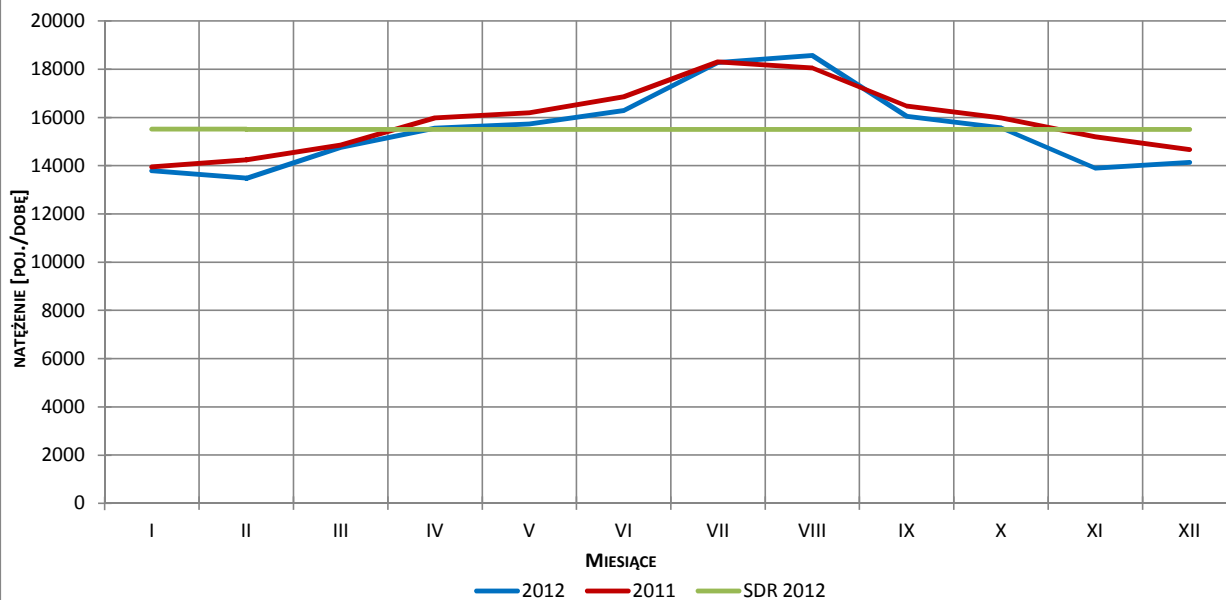
Odcinek: Bożepole-Wejherowo

Województwo: pomorskie

Numer drogi: 6

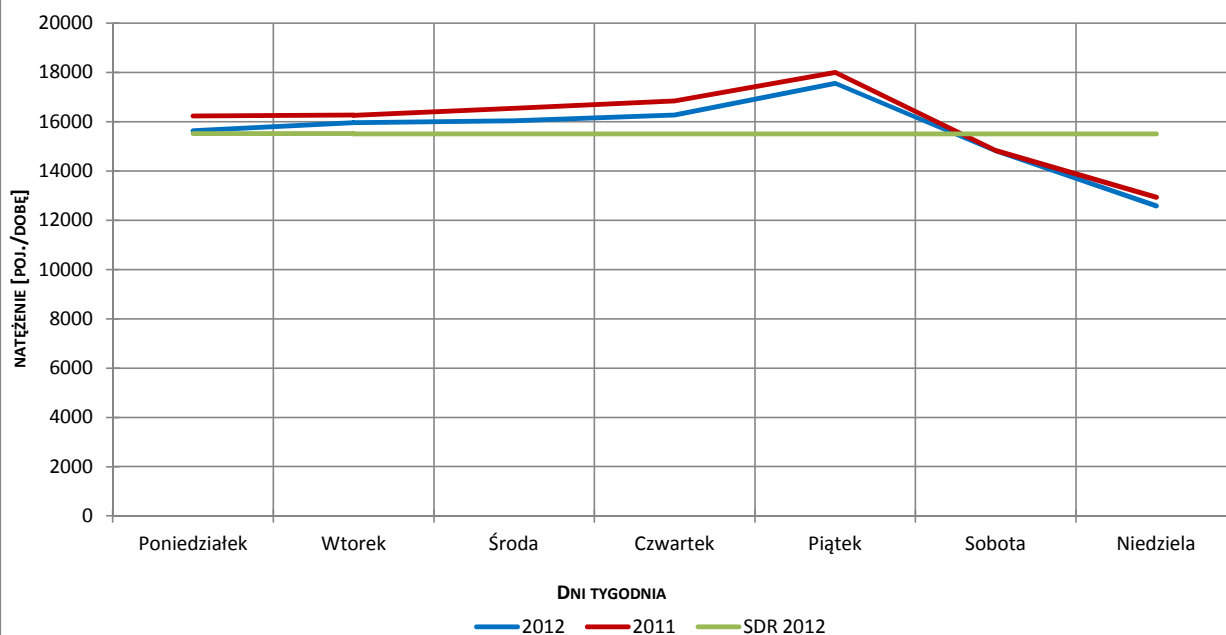
Wykres 05_2_28_1

Sezonowe wahania ruchu dobowego



Wykres 05_2_28_2

Tygodniowe wahania ruchu dobowego

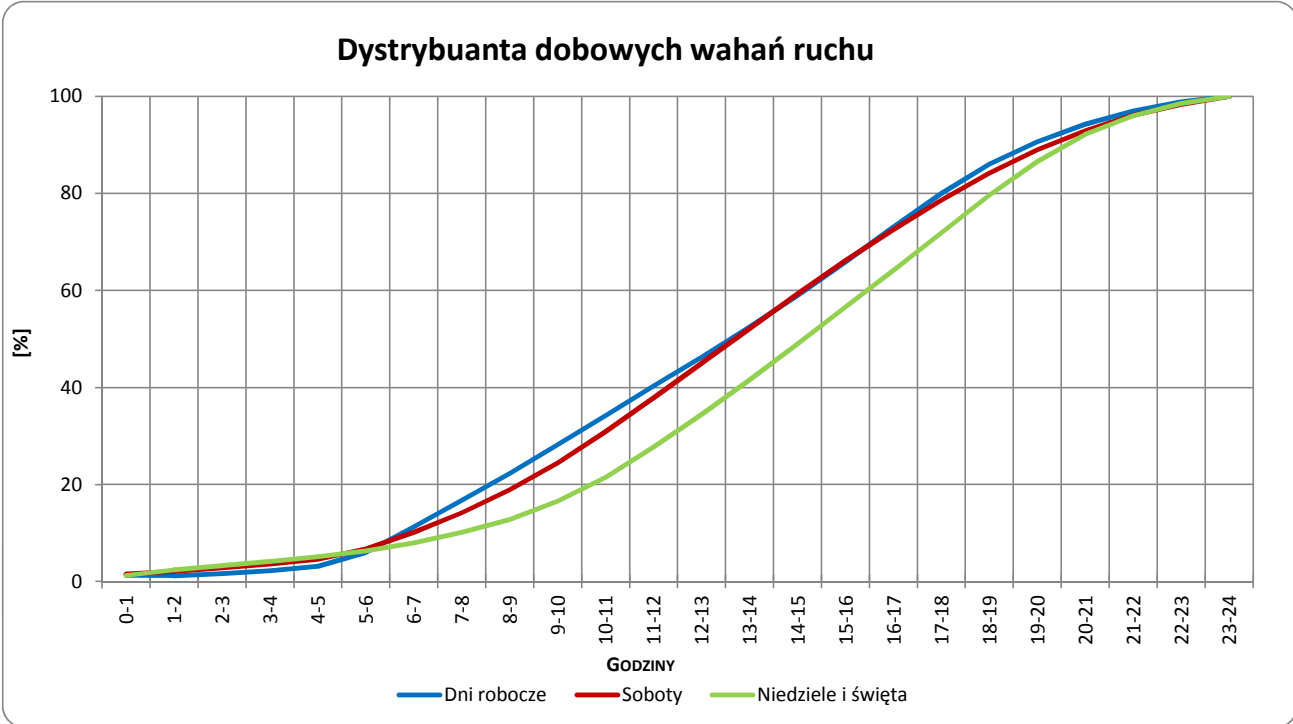


Uwagi: –

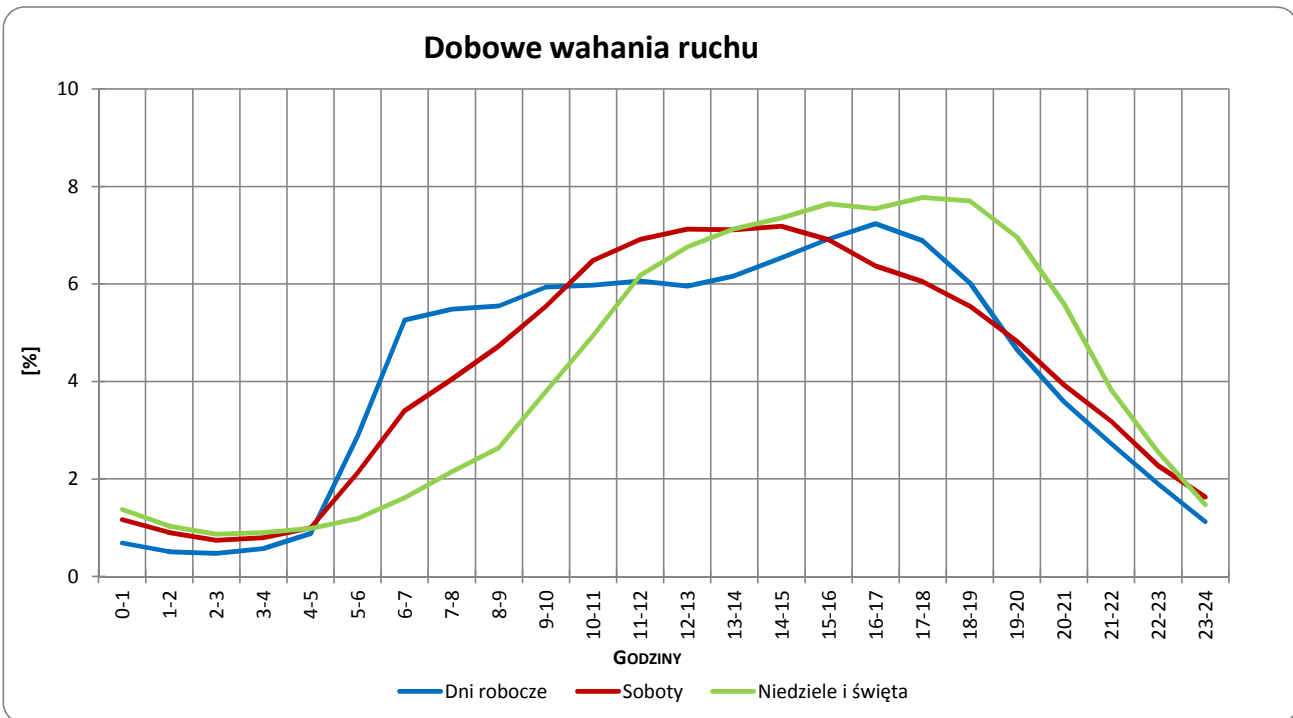


Typ licznika:	GR	Numer stacji:	28	Rok:	2012
Miejscowość:	Kębłowo	Województwo:	pomorskie		
Odcinek:	Bożepole-Wejherowo				
Numer drogi:	6				

Wykres 05_2_28_3



Wykres 05_2_28_4

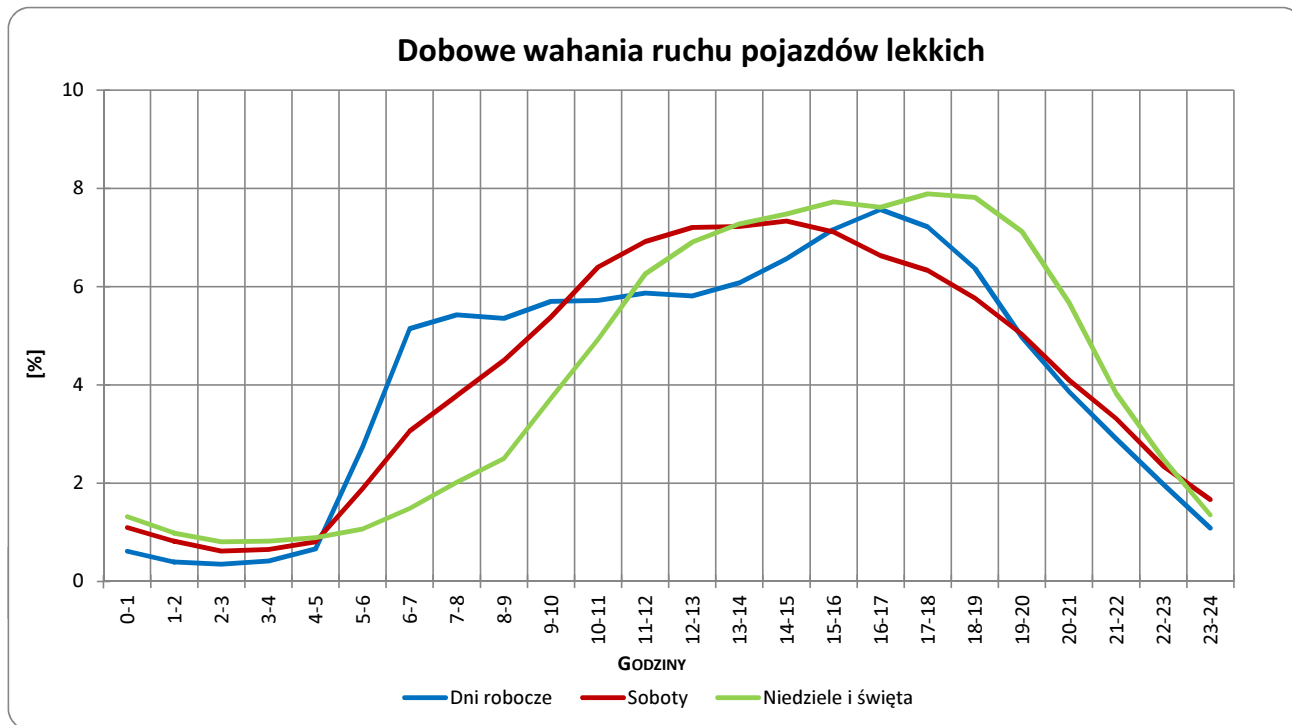


Uwagi: –

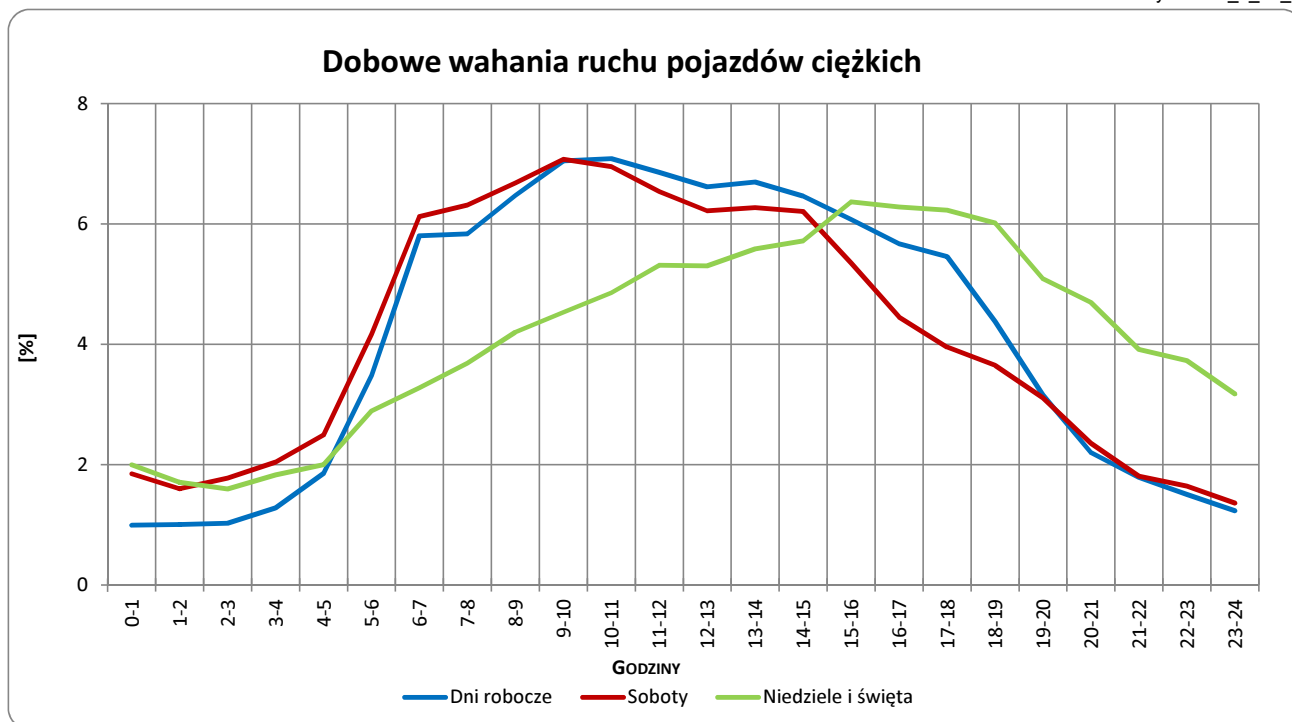


Typ licznika: GR Numer stacji: 28
 Miejscowość: Kębłowo Rok: 2012
 Odcinek: Bożepole-Wejherowo Województwo: pomorskie
 Numer drogi: 6

Wykres 05_2_28_5



Wykres 05_2_28_6



Uwagi: –



Udział ruchu pojazdów lekkich i ciężkich w poszczególnych okresach doby

STACJA GR 28

Miejscowość: Kębłowo
Odcinek: Bożepole-Wejherowo

Rok: 2012
Numer drogi: 6
Województwo: pomorskie

Tabela 12_28

Godziny	Udział procentowy ruchu w poszczególnych godzinach doby (%)	
	Pojazdy lekkie	Pojazdy ciężkie
0 - 1	0,4	1,1
1 - 2	0,4	1,3
2 - 3	0,2	0,8
3 - 4	0,3	1,1
4 - 5	0,7	1,7
5 - 6	2,6	3,4
6 - 7	5,7	3,8
7 - 8	5,8	5,4
8 - 9	5,8	6,3
9 - 10	5,9	7,0
10 - 11	5,7	6,7
11 - 12	6,1	7,8
12 - 13	5,8	6,4
13 - 14	6,3	6,6
14 - 15	6,4	8,3
15 - 16	7,1	6,8
16 - 17	7,5	5,3
17 - 18	7,3	4,5
18 - 19	6,2	5,1
19 - 20	5,0	3,0
20 - 21	3,8	2,4
21 - 22	2,5	1,7
22 - 23	1,6	2,0
23 - 24	0,9	1,6

Uwaga: Dane pochodzą z pomiarów ręcznych, dane dla samochodów osobowych uzupełnione z pomiarów automatycznych

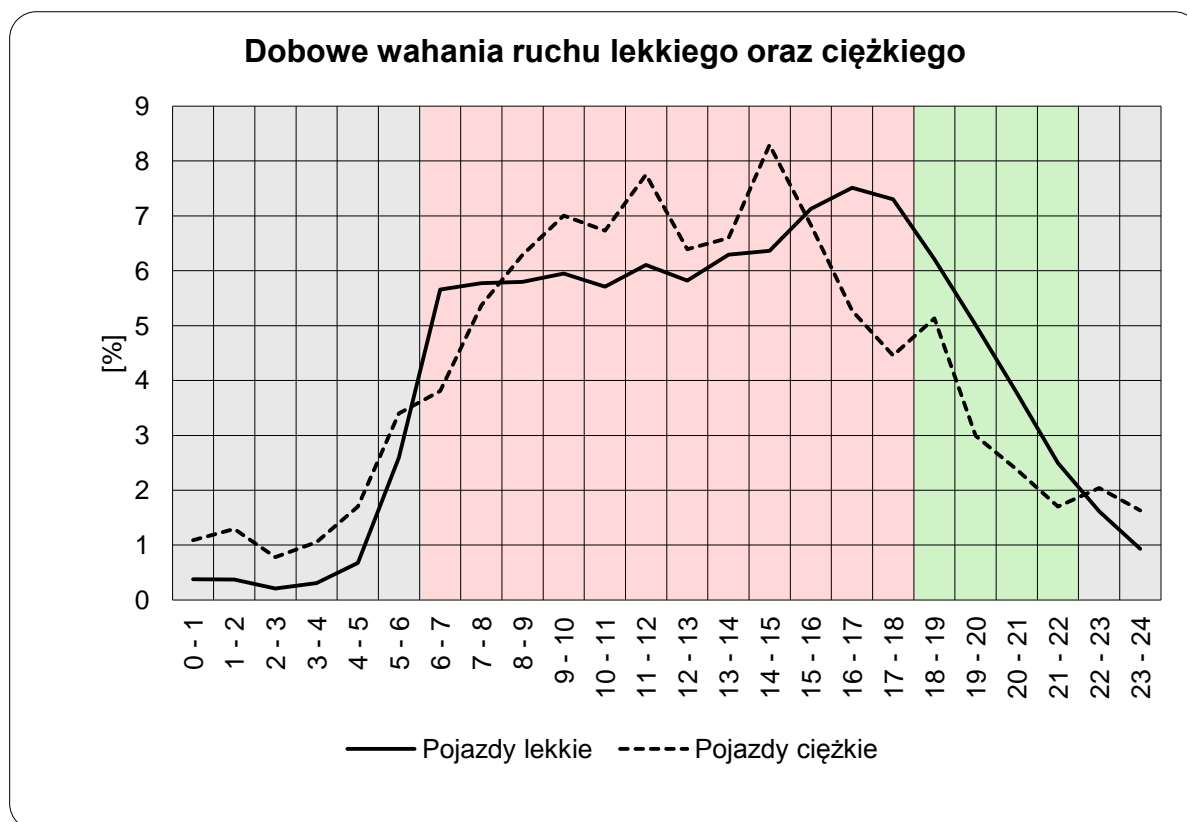


STACJA GR 28

Miejscowość: Kębłowo
Odcinek: Bożepole-Wejherowo

Rok: 2012
Numer drogi: 6
Województwo: pomorskie

Wykres12_28



	22 ⁰⁰ - 6 ⁰⁰	6 ⁰⁰ - 18 ⁰⁰	18 ⁰⁰ - 22 ⁰⁰
Pojazdy lekkie	7,09	75,41	17,50
Pojazdy ciężkie	12,99	74,80	12,21

Uwaga: Dane pochodzą z pomiarów ręcznych, dane dla samochodów osobowych uzupełnione z pomiarów automatycznych

STACJA GR 28

Miejscowość: Kębłowo

Rok: 2012

Odcinek: Bożepole-Wejherowo

Numer drogi: 6

Województwo: pomorskie

Wykres 8_28_2

Struktura rodzajowa ruchu wg pomiaru ręcznego w 2012 roku

