

Archiwizacja i analiza danych ze stacji ciągłych pomiarów ruchu z lat 2012-2013

Analiza roczna danych z 2012

SCPR RPP 2 nr 04135

Na zlecenie



**Generalna Dyrekcja
Dróg Krajowych i Autostrad**

Heller Consult sp. z o.o.

Internet: www.heller-consult.pl

Warszawa, 27 lutego 2014



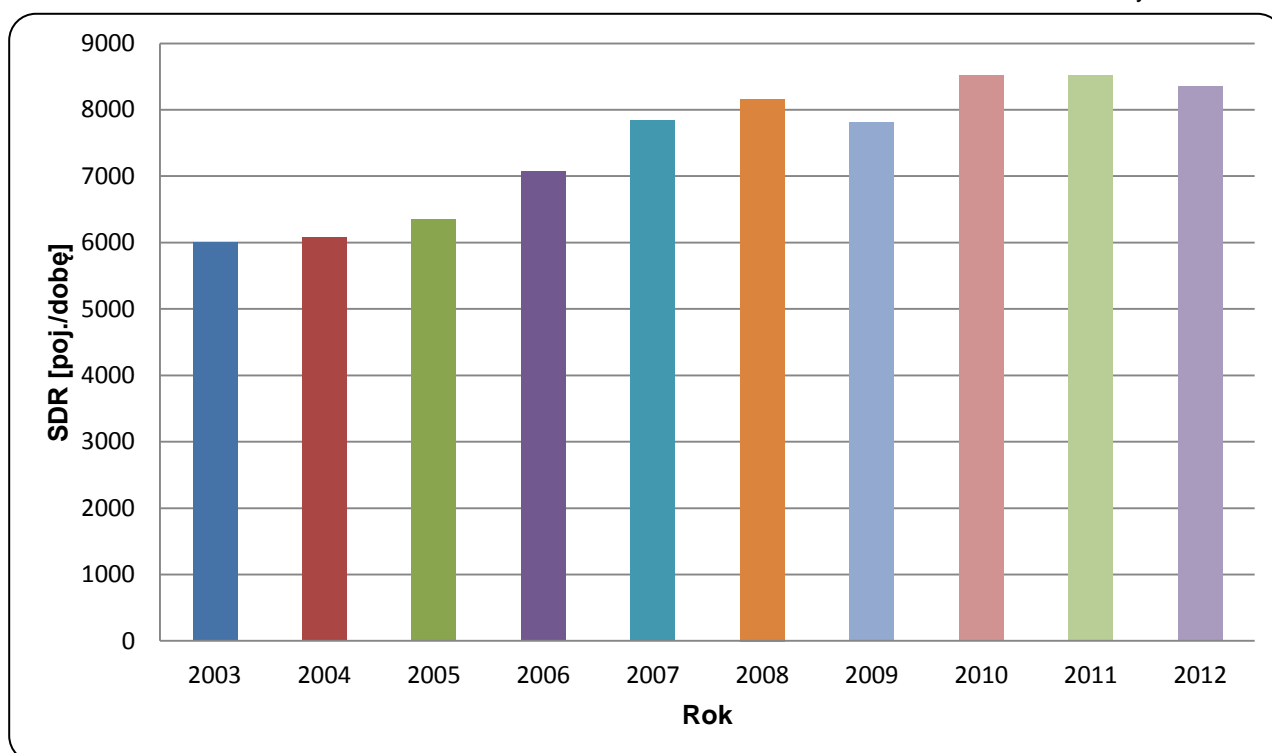


Trend rozwoju ruchu

STACJA RPP 2 135

Miejscowość:	Szubin	Rok:	2012
Odcinek:	Szubin /Obwodnica/	Numer drogi:	5b
		Województwo:	kujawsko-pomorskie

Wykres 07_135



* - ruch niemiernodajny do porównań



Średni dobowy ruch dla poszczególnych dni tygodnia w poszczególnych miesiącach roku

STACJA RPP-2 135

Miejscowość: Szubin
 Odcinek: Szubin /Obwodnica/
 Numer drogi: 5b

Rok: 2012
 Województwo: kujawsko-pomorskie

Tabela 05_2_135

Dni tygodnia:		Styczeń	Luty	Marzec	Kwiecień	Maj	Czerwiec	Lipiec	Sierpień	Wrzesień	Październik	Listopad	Grudzień	Ogółem
1. Poniedziałki	a	7440	7554	8125	8710	9011	9325	9986	9968	9405	8174	8866	5498	8505
	b	1,065	1,059	1,053	1,046	1,062	1,053	1,024	1,018	1,019	1,008	1,069	0,732	1,019
	c	0,875	0,888	0,955	1,024	1,059	1,096	1,174	1,172	1,106	0,961	1,042	0,646	1,000
2. Wtorki	a	7850	7808	8446	9142	8960	9550	9823	9842	9708	8552	9187	9476	9028
	b	1,123	1,095	1,095	1,098	1,056	1,078	1,007	1,005	1,052	1,054	1,107	1,262	1,081
	c	0,870	0,865	0,936	1,013	0,992	1,058	1,088	1,090	1,075	0,947	1,018	1,050	1,000
3. Środy	a	7968	7634	8559	9210	9160	9312	9897	9816	9604	8649	9183	9717	9059
	b	1,140	1,071	1,110	1,106	1,080	1,052	1,015	1,002	1,040	1,066	1,107	1,295	1,085
	c	0,880	0,843	0,945	1,017	1,011	1,028	1,093	1,084	1,060	0,955	1,014	1,073	1,000
4. Czwartki	a	7943	7858	8593	9470	9400	9641	10120	10005	9833	8882	9359	8545	9137
	b	1,137	1,102	1,114	1,137	1,108	1,089	1,038	1,021	1,065	1,095	1,128	1,138	1,094
	c	0,869	0,860	0,940	1,036	1,029	1,055	1,108	1,095	1,076	0,972	1,024	0,935	1,000
5. Piątki	a	8092	8309	9110	9776	9746	10233	10824	10947	10575	9519	9708	8488	9610
	b	1,158	1,165	1,181	1,174	1,149	1,156	1,110	1,118	1,146	1,174	1,170	1,131	1,151
	c	0,842	0,865	0,948	1,017	1,014	1,065	1,126	1,139	1,100	0,991	1,010	0,883	1,000
6. Soboty	a	5099	5683	5777	6430	6725	7358	9151	9295	7684	6707	6199	6155	6855
	b	0,730	0,797	0,749	0,772	0,793	0,831	0,938	0,949	0,832	0,827	0,747	0,820	0,821
	c	0,744	0,829	0,843	0,938	0,981	1,073	1,335	1,356	1,121	0,978	0,904	0,898	1,000
7. Niedziele	a	4687	5069	5386	6117	6468	6570	8453	8700	7811	6294	5785	5017	6363
	b	0,671	0,711	0,698	0,735	0,763	0,742	0,867	0,888	0,846	0,776	0,697	0,668	0,762
	c	0,737	0,797	0,846	0,961	1,017	1,033	1,328	1,367	1,228	0,989	0,909	0,788	1,000
8. Dni robocze	a	7858	7833	8567	9261	9255	9612	10130	10116	9825	8755	9261	8345	9068
	b	1,124	1,098	1,111	1,112	1,091	1,085	1,039	1,033	1,064	1,079	1,116	1,112	1,086
	c	0,867	0,864	0,945	1,021	1,021	1,060	1,117	1,116	1,083	0,965	1,021	0,920	1,000
9. Święta	a	3913	-	-	-	6187	-	-	-	-	-	5165	3949	4803
	b	0,560	-	-	-	0,729	-	-	-	-	-	0,623	0,526	0,575
	c	0,815	-	-	-	1,288	-	-	-	-	-	1,075	0,822	1,000
10. Niedziele i święta	a	4532	5069	5386	5544	6374	6570	8453	8693	7811	6294	5578	4661	6247
	b	0,648	0,711	0,698	0,666	0,751	0,742	0,867	0,887	0,846	0,776	0,672	0,621	0,748
	c	0,725	0,811	0,862	0,887	1,020	1,052	1,353	1,392	1,250	1,008	0,893	0,746	1,000
11. Wszystkie dni	a	6989	7131	7714	8326	8482	8855	9751	9795	9231	8111	8297	7506	8349
	b	1,000	1,000	1,000	1,000	1,000	1,000	1,000	1,000	1,000	1,000	1,000	1,000	1,000
	c	0,837	0,854	0,924	0,997	1,016	1,061	1,168	1,173	1,106	0,971	0,994	0,899	1,000

Legenda:

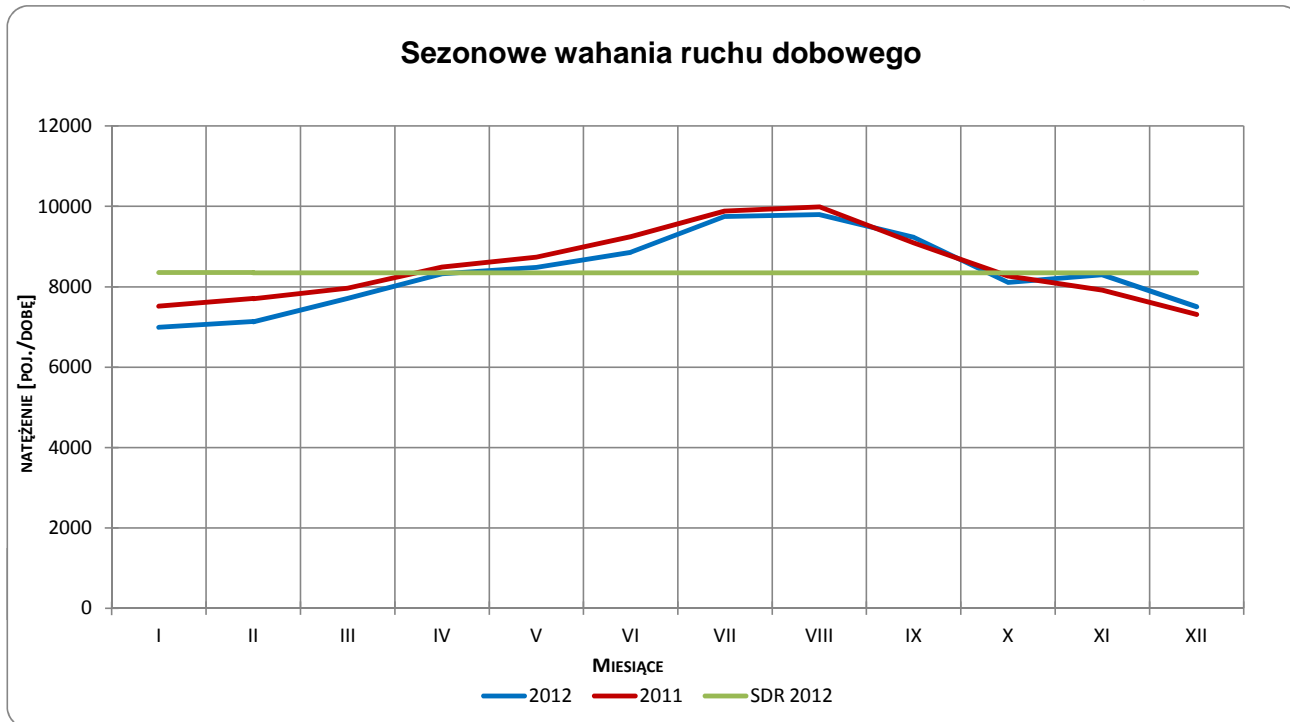
$$a = \text{Średni dobowy ruch}; \quad b = \frac{\text{Średni dobowy ruch dnia w miesiącu}}{\text{Średni dobowy ruch wszystkie dni miesiąca}}; \quad c = \frac{\text{Średni dobowy ruch dnia w miesiącu}}{\text{Średni dobowy ruch dnia w roku}}$$

Uwagi: –

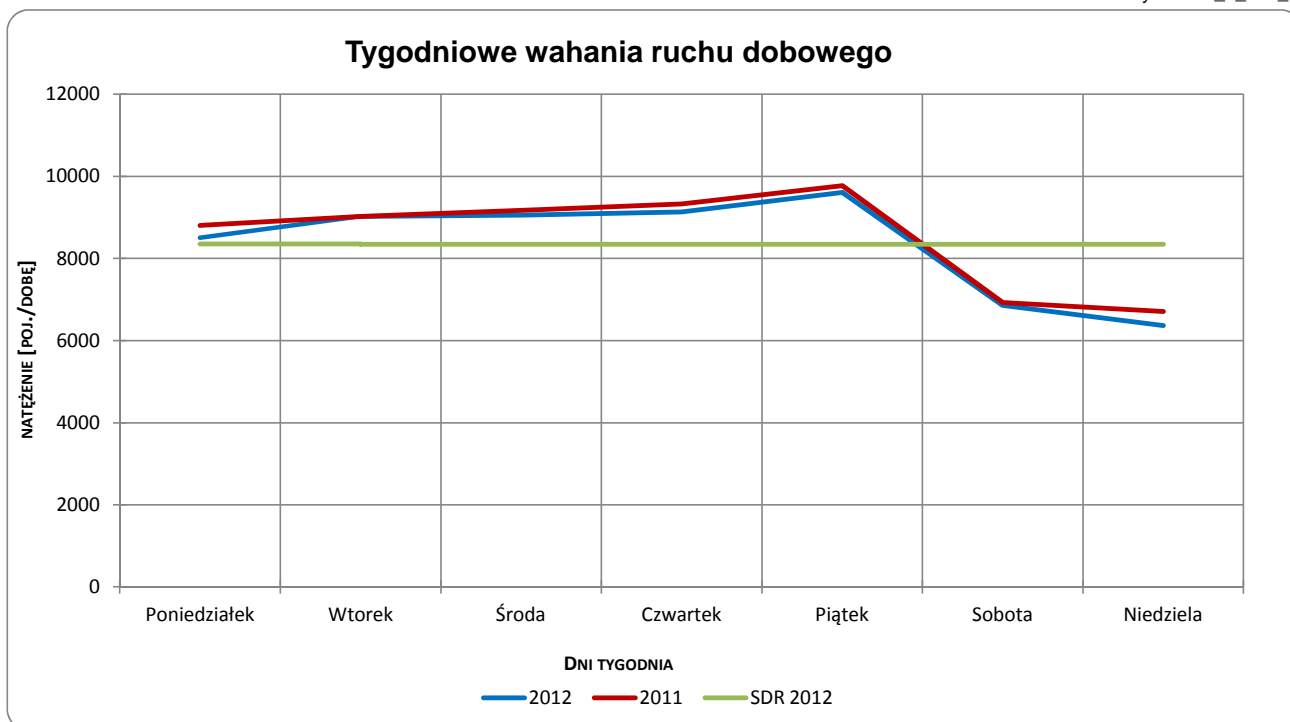


Typ licznika: RPP-2 **Numer stacji:** 135
Miejscowość: Szubin **Rok:** 2012
Odcinek: Szubin /Obwodnica/ **Województwo:** kujawsko-pomorskie
Numer drogi: 5b

Wykres 05_2_135_1



Wykres 05_2_135_2

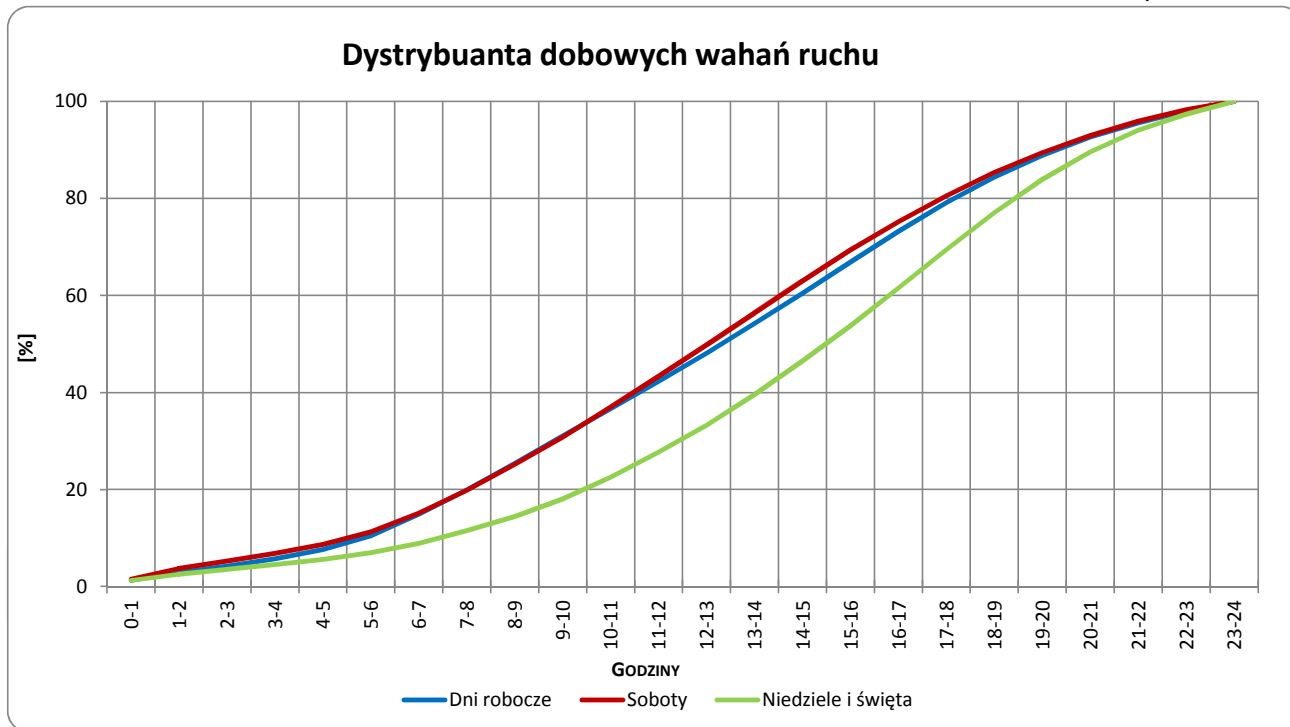


Uwagi: –

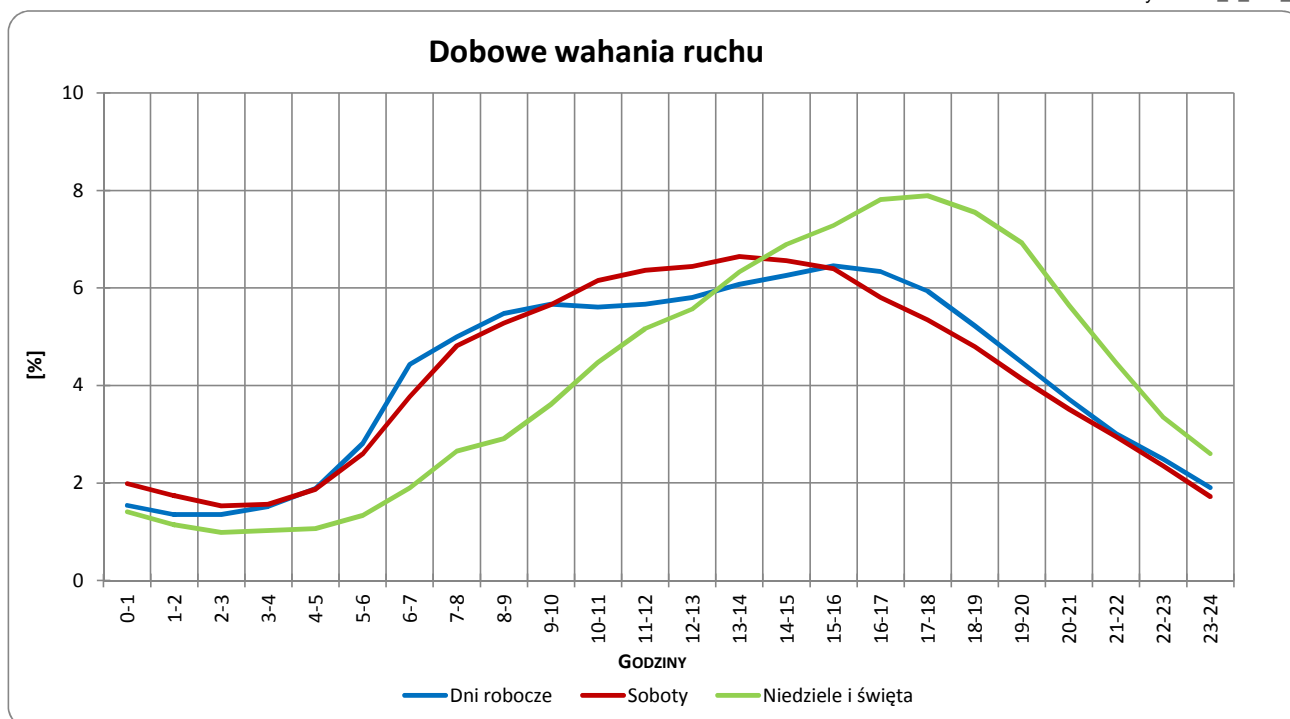


Typ licznika: RPP-2 **Numer stacji:** 135
Miejscowość: Szubin **Rok:** 2012
Odcinek: Szubin /Obwodnica/ **Województwo:** kujawsko-pomorskie
Numer drogi: 5b

Wykres 05_2_135_3



Wykres 05_2_135_4



Uwagi: –



Udział ruchu pojazdów lekkich i ciężkich w poszczególnych okresach doby

STACJA RPP-2 135

Miejscowość: Szubin

Rok: 2012

Odcinek: Szubin /Obwodnica/

Numer drogi: 5b

Województwo: kujawsko-pomorskie

Tabela 12_135

Godziny	Udział procentowy ruchu w poszczególnych godzinach doby (%)	
	Pojazdy lekkie	Pojazdy ciężkie
0 - 1	0,9	2,7
1 - 2	0,6	2,2
2 - 3	0,7	2,7
3 - 4	0,8	2,2
4 - 5	1,0	2,5
5 - 6	2,6	3,5
6 - 7	4,4	4,3
7 - 8	5,0	3,9
8 - 9	6,5	5,7
9 - 10	6,4	5,3
10 - 11	5,3	5,4
11 - 12	5,6	4,8
12 - 13	6,2	4,7
13 - 14	5,7	5,4
14 - 15	7,1	6,1
15 - 16	7,4	5,0
16 - 17	7,5	5,3
17 - 18	6,6	5,0
18 - 19	5,7	4,8
19 - 20	4,7	4,6
20 - 21	3,4	4,4
21 - 22	2,4	4,2
22 - 23	2,3	2,8
23 - 24	1,1	2,5

Uwaga: Dane pochodzą z pomiarów ręcznych

STACJA RPP-2 135

Miejscowość: Szubin

Rok: 2012

Odcinek: Szubin /Obwodnica/

Numer drogi: 5b

Województwo: kujawsko-pomorskie

Wykres 8_135_2

Struktura rodzajowa ruchu wg pomiarów ręcznych w 2012 roku

