

Archiwizacja i analiza danych ze stacji ciągłych pomiarów ruchu z lat 2012-2013

Analiza roczna danych z 2012

SCPR RPP 5 nr 04119

Na zlecenie



**Generalna Dyrekcja
Dróg Krajowych i Autostrad**

Heller Consult sp. z o.o.

Internet: www.heller-consult.pl

Warszawa, 27 lutego 2014



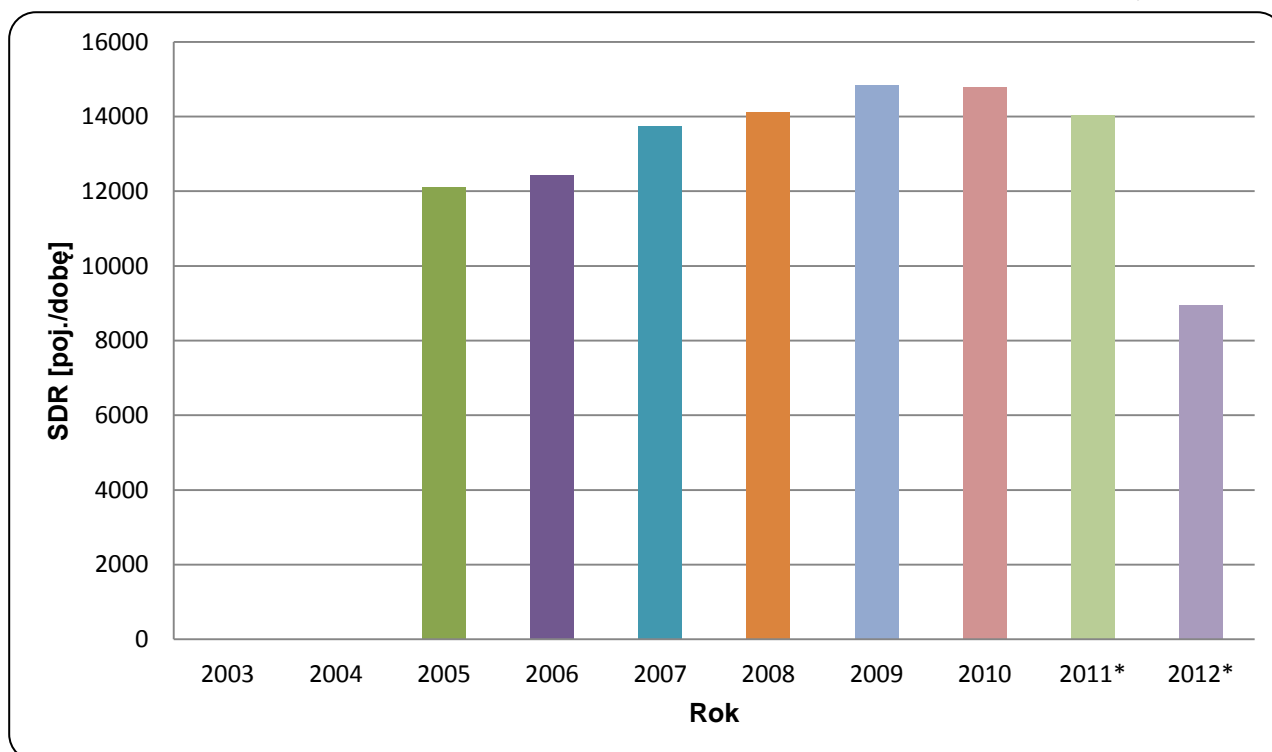


Trend rozwoju ruchu

STACJA RPP 5 119

Miejscowość:	Jeleniec	Rok:	2012
Odcinek:	Stolno-Kończewice	Numer drogi:	91
		Województwo:	kujawsko-pomorskie

Wykres 07_119



* - ruch niemiernodajny do porównań



Średni dobowy ruch dla poszczególnych dni tygodnia w poszczególnych miesiącach roku

STACJA RPP-5 119

Miejscowość: Jeleniec
 Odcinek: Stolno-Kończewice
 Numer drogi: 91

Rok: 2012
 Województwo: kujawsko-pomorskie

Tabela 05_2_119

Dni tygodnia:		Styczeń	Luty	Marzec	Kwiecień	Maj	Czerwiec	Lipiec	Sierpień	Wrzesień	Październik	Listopad	Grudzień	Ogółem
1. Poniedziałki	a	6848	8068	9204	9525	9968	9978	11592	11661	9751	9303	8428	7007	9277
	b	1,048	1,108	1,058	1,037	1,049	1,032	1,006	1,014	1,031	1,055	1,059	0,966	1,037
	c	0,738	0,870	0,992	1,027	1,074	1,076	1,250	1,257	1,051	1,003	0,908	0,755	1,000
2. Wtorki	a	7113	8253	9483	10108	10178	10218	10878	11074	9760	9332	8539	8349	9440
	b	1,089	1,133	1,090	1,100	1,071	1,057	0,944	0,963	1,032	1,059	1,073	1,151	1,055
	c	0,753	0,874	1,005	1,071	1,078	1,082	1,152	1,173	1,034	0,989	0,905	0,884	1,000
3. Środy	a	7096	7764	9518	10035	9700	10511	10878	10933	9654	9454	8601	8428	9381
	b	1,086	1,066	1,094	1,093	1,021	1,087	0,944	0,951	1,020	1,073	1,081	1,162	1,049
	c	0,756	0,828	1,015	1,070	1,034	1,120	1,160	1,165	1,029	1,008	0,917	0,898	1,000
4. Czwartki	a	7313	7770	9633	10370	10464	10228	11088	11038	9881	9413	8701	8153	9504
	b	1,120	1,067	1,108	1,129	1,101	1,058	0,963	0,960	1,044	1,068	1,093	1,124	1,062
	c	0,769	0,818	1,014	1,091	1,101	1,076	1,167	1,161	1,040	0,990	0,916	0,858	1,000
5. Piątki	a	7931	8317	10284	10829	10771	10687	12356	12228	10988	10250	9014	8525	10181
	b	1,214	1,142	1,182	1,179	1,134	1,105	1,073	1,063	1,161	1,163	1,133	1,175	1,138
	c	0,779	0,817	1,010	1,064	1,058	1,050	1,214	1,201	1,079	1,007	0,885	0,837	1,000
6. Soboty	a	5231	5687	6653	7359	8196	8453	12823	12258	8223	7300	6362	5884	7869
	b	0,801	0,781	0,765	0,801	0,863	0,874	1,113	1,066	0,869	0,828	0,799	0,811	0,880
	c	0,665	0,723	0,845	0,935	1,042	1,074	1,630	1,558	1,045	0,928	0,808	0,748	1,000
7. Niedziele	a	4578	5119	6104	6586	7358	7943	11013	11659	7971	6644	6052	4600	7135
	b	0,701	0,703	0,702	0,717	0,774	0,822	0,956	1,014	0,843	0,754	0,760	0,634	0,797
	c	0,642	0,717	0,856	0,923	1,031	1,113	1,544	1,634	1,117	0,931	0,848	0,645	1,000
8. Dni robocze	a	7260	8034	9624	10173	10216	10324	11358	11387	10007	9550	8656	8092	9556
	b	1,111	1,103	1,107	1,108	1,075	1,068	0,986	0,990	1,058	1,084	1,088	1,116	1,068
	c	0,760	0,841	1,007	1,065	1,069	1,080	1,189	1,192	1,047	0,999	0,906	0,847	1,000
9. Święta	a	3422	-	-	5034	7113	6253	-	9935	-	-	6093	3989	5977
	b	0,524	-	-	0,548	0,749	0,647	-	0,864	-	-	0,766	0,550	0,668
	c	0,573	-	-	0,842	1,190	1,046	-	1,662	-	-	1,019	0,667	1,000
10. Niedziele i święta	a	4193	5119	6104	6069	7236	7605	11013	11314	7971	6644	6068	4425	6980
	b	0,642	0,703	0,702	0,661	0,762	0,787	0,956	0,984	0,843	0,754	0,762	0,610	0,780
	c	0,601	0,733	0,874	0,869	1,037	1,090	1,578	1,621	1,142	0,952	0,869	0,634	1,000
11. Wszystkie dni	a	6532	7283	8697	9185	9502	9668	11518	11501	9461	8814	7959	7253	8947
	b	1,000	1,000	1,000	1,000	1,000	1,000	1,000	1,000	1,000	1,000	1,000	1,000	1,000
	c	0,730	0,814	0,972	1,027	1,062	1,081	1,287	1,285	1,057	0,985	0,890	0,811	1,000

Legenda:

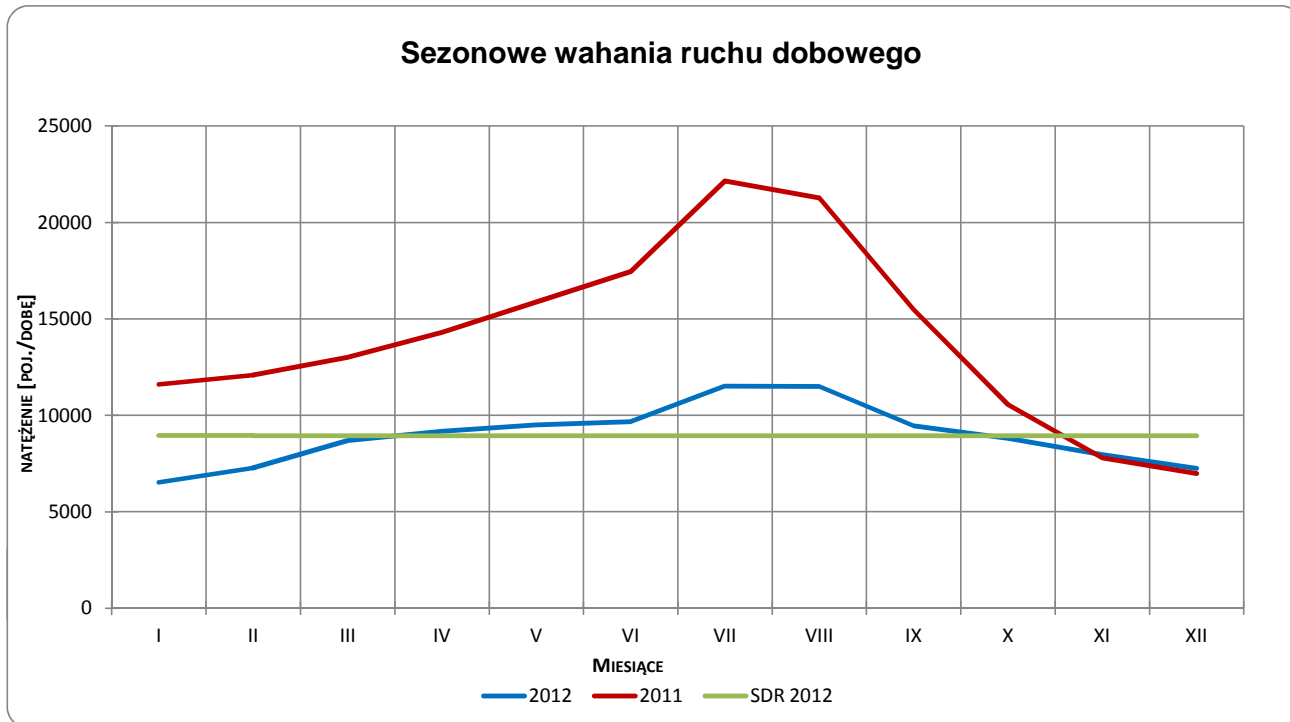
$$a = \text{Średni dobowy ruch}; \quad b = \frac{\text{Średni dobowy ruch dnia w miesiącu}}{\text{Średni dobowy ruch wszystkie dni miesiąca}}; \quad c = \frac{\text{Średni dobowy ruch dnia w miesiącu}}{\text{Średni dobowy ruch dnia w roku}}$$

Uwagi: –

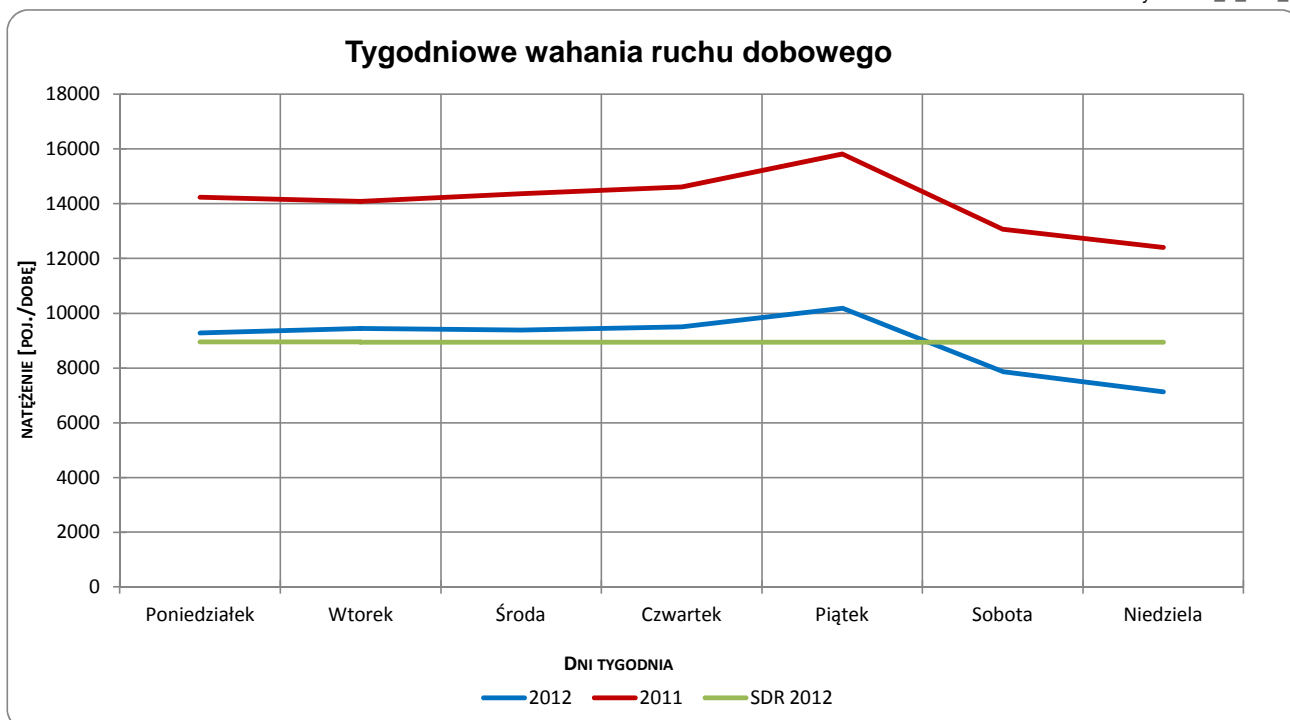


Typ licznika: RPP-5 **Numer stacji:** 119
Miejscowość: Jeleniec **Rok:** 2012
Odcinek: Stolno-Kończewice **Województwo:** kujawsko-pomorskie
Numer drogi: 91

Wykres 05_2_119_1



Wykres 05_2_119_2



Uwagi: –



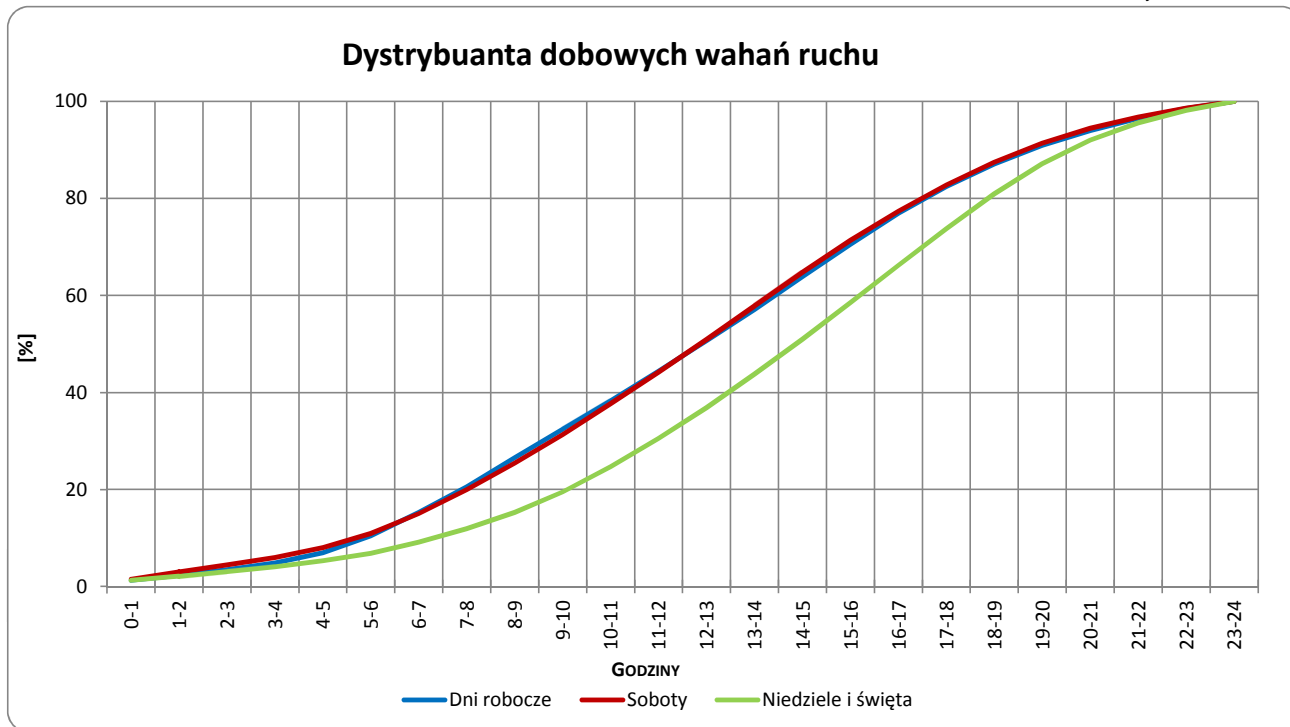
Typ licznika: RPP-5 **Numer stacji:** 119

Miejscowość: Jeleniec **Rok:** 2012

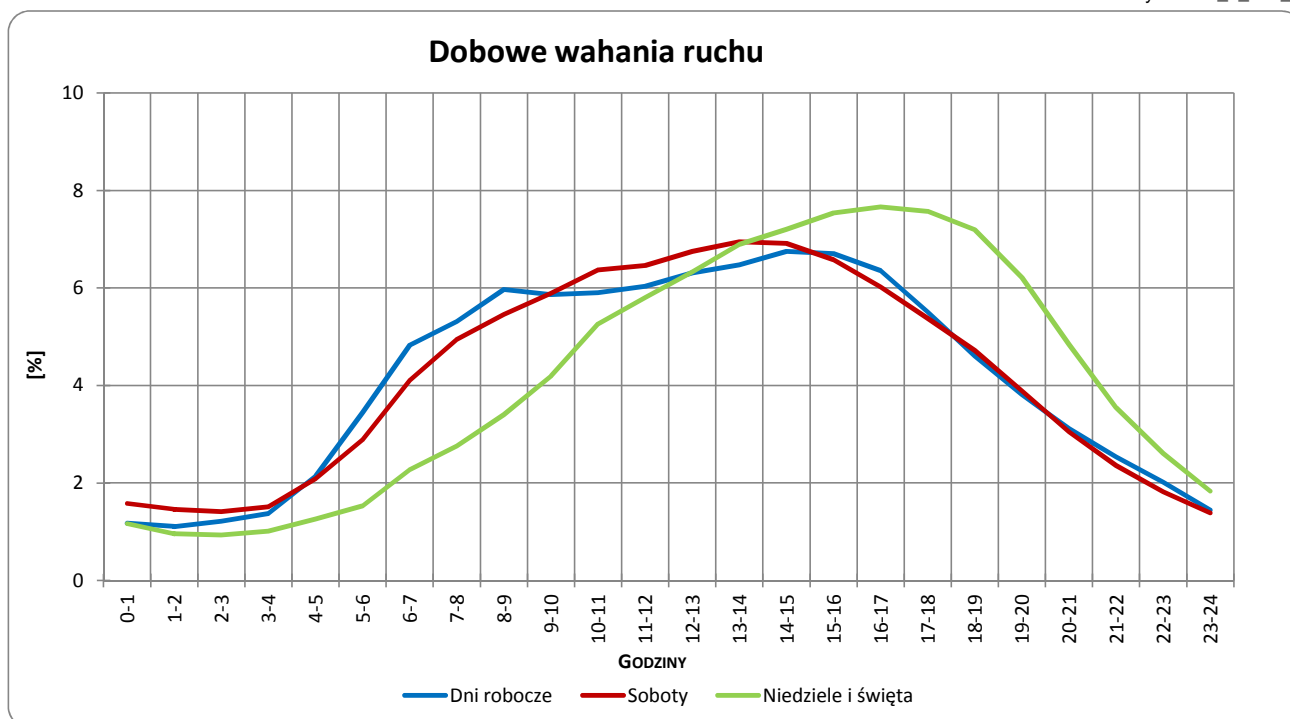
Odcinek: Stolno-Kończewice **Województwo:** kujawsko-pomorskie

Numer drogi: 91

Wykres 05_2_119_3



Wykres 05_2_119_4

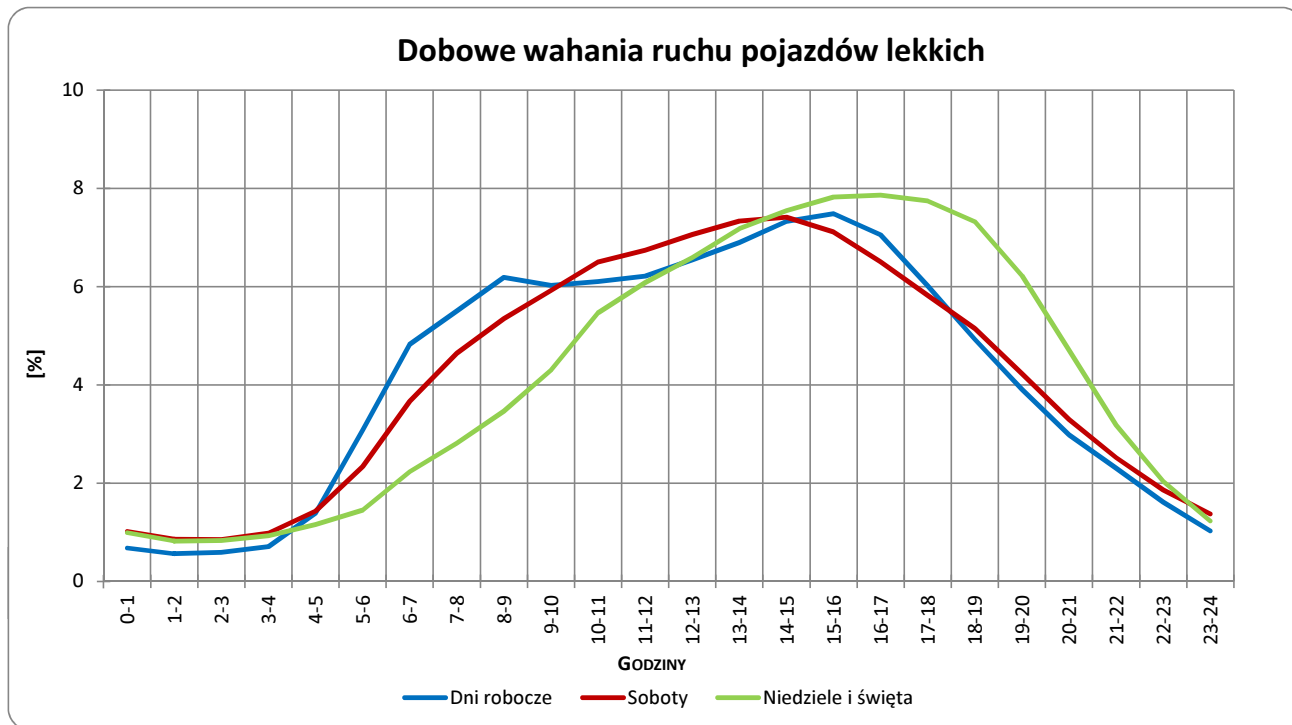


Uwagi: –

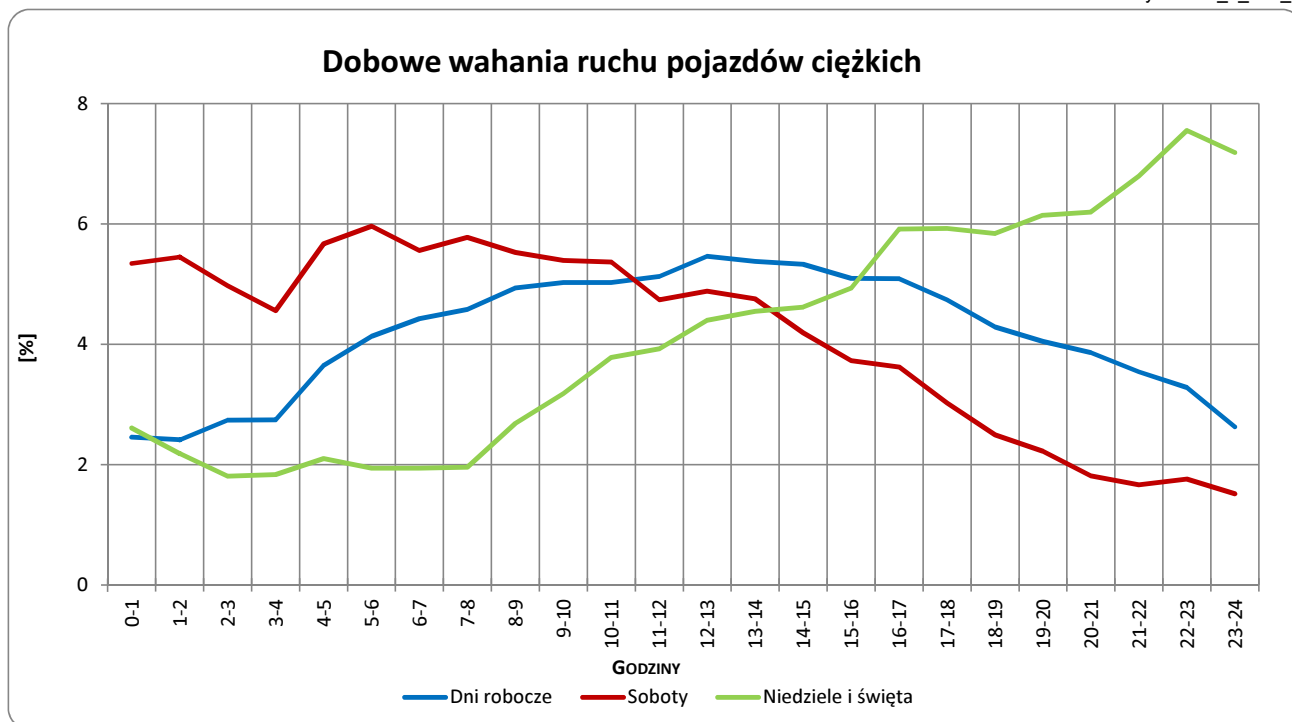


Typ licznika: RPP-5 Numer stacji: 119
 Miejscowość: Jeleniec Rok: 2012
 Odcinek: Stolno-Kończewice Województwo: kujawsko-pomorskie
 Numer drogi: 91

Wykres 05_2_119_5



Wykres 05_2_119_6



Uwagi: –



Udział ruchu pojazdów lekkich i ciężkich w poszczególnych okresach doby

STACJA RPP-5 119

Miejscowość: Jeleniec
Odcinek: Stolno-Kończewice

Rok: 2012
Numer drogi: 91
Województwo: kujawsko-pomorskie

Tabela 12_119

Godziny	Udział procentowy ruchu w poszczególnych godzinach doby (%)	
	Pojazdy lekkie	Pojazdy ciężkie
0 - 1	0,8	2,4
1 - 2	0,7	2,3
2 - 3	0,5	2,7
3 - 4	0,8	2,6
4 - 5	1,2	3,2
5 - 6	2,9	4,1
6 - 7	4,5	4,4
7 - 8	5,9	4,7
8 - 9	6,3	5,5
9 - 10	6,7	5,1
10 - 11	6,3	5,3
11 - 12	6,3	5,7
12 - 13	6,3	5,1
13 - 14	7,1	5,1
14 - 15	6,8	4,9
15 - 16	7,8	4,8
16 - 17	7,2	5,3
17 - 18	6,0	4,4
18 - 19	4,8	4,4
19 - 20	3,7	4,5
20 - 21	2,8	3,6
21 - 22	2,0	3,6
22 - 23	1,7	3,4
23 - 24	0,8	3,1

Uwaga: Dane pochodzą z pomiarów ręcznych, dane dla samochodów osobowych uzupełnione z pomiarów automatycznych

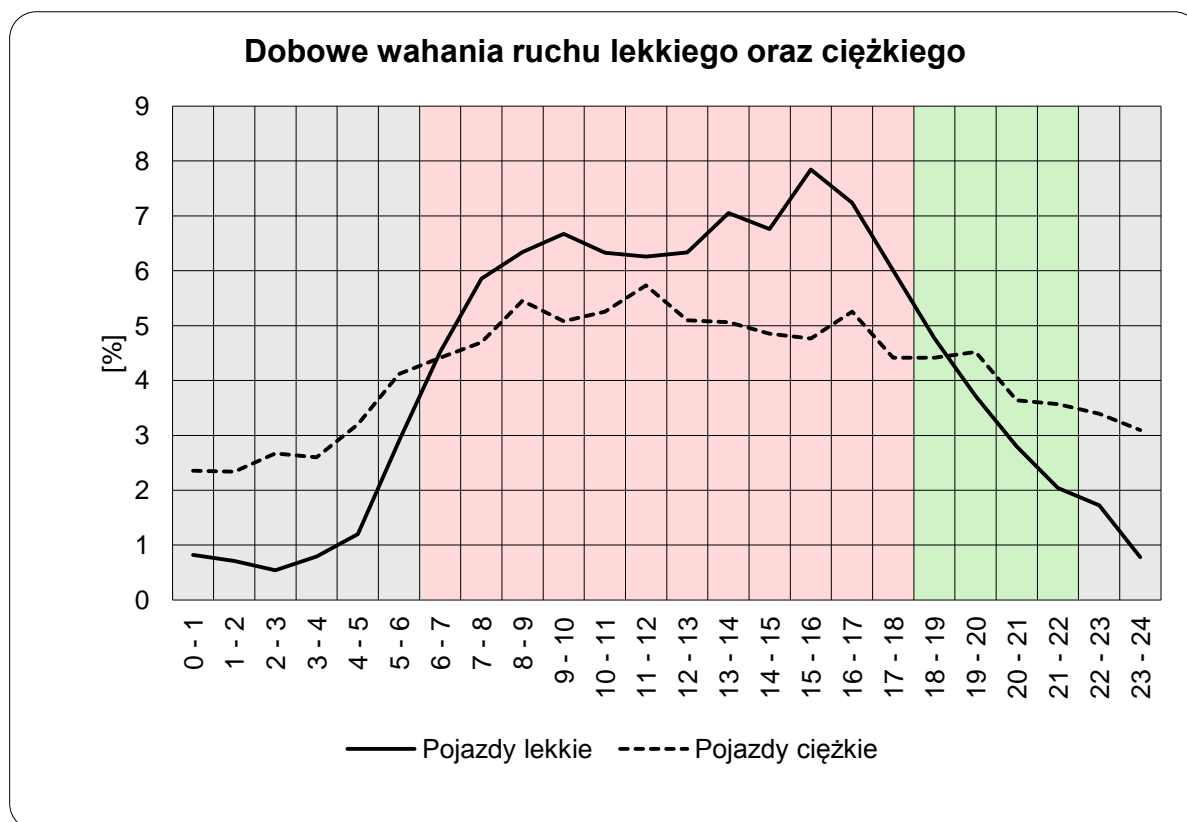


STACJA RPP-5 119

Miejscowość: Jeleniec
Odcinek: Stolno-Kończewice

Rok: 2012
Numer drogi: 91
Województwo: kujawsko-pomorskie

Wykres12_119



	22 ⁰⁰ - 6 ⁰⁰	6 ⁰⁰ - 18 ⁰⁰	18 ⁰⁰ - 22 ⁰⁰
Pojazdy lekkie	9,46	77,21	13,33
Pojazdy ciężkie	23,77	60,08	16,14

Uwaga: Dane pochodzą z pomiarów ręcznych, dane dla samochodów osobowych uzupełnione z pomiarów automatycznych

STACJA RPP 5 119

Miejscowość: Jeleniec

Rok: 2012

Odcinek: Stolno-Kończewice

Numer drogi: 91

Województwo: kujawsko-pomorskie

Wykres 8_119_2

Struktura rodzajowa ruchu wg pomiarów ręcznych w 2012 roku

