

Archiwizacja i analiza danych ze stacji ciągłych pomiarów ruchu z lat 2012-2013

Analiza roczna danych z 2012

SCPR Golden River nr 20043

Na zlecenie



**Generalna Dyrekcja
Dróg Krajowych i Autostrad**

Heller Consult sp. z o.o.

Internet: www.heller-consult.pl

Warszawa, 27 lutego 2014



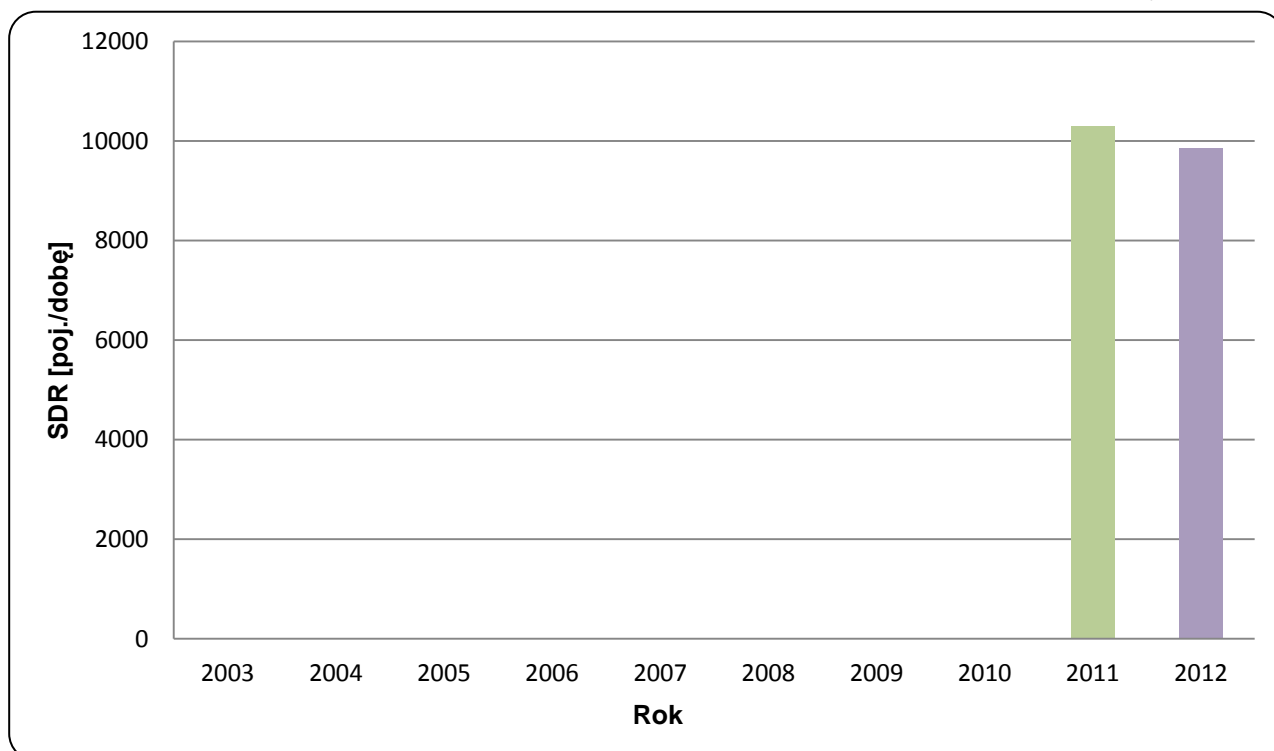


Trend rozwoju ruchu

STACJA GR 43

Miejscowość:	Horodnianka	Rok:	2012
Odcinek:	Sokółka-Wasilków	Numer drogi:	19
		Województwo:	podlaskie

Wykres 07_43



* - ruch niemiernodajny do porównań



Średni dobowy ruch dla poszczególnych dni tygodnia w poszczególnych miesiącach roku

STACJA GR 43

Miejscowość: Horodnianka
 Odcinek: Sokółka-Wasilków
 Numer drogi: 19

Rok: 2012
 Województwo: podlaskie

Tabela 05_2_43

Dni tygodnia:		Styczeń	Luty	Marzec	Kwiecień	Maj	Czerwiec	Lipiec	Sierpień	Wrzesień	Październik	Listopad	Grudzień	Ogółem
1. Poniedziałki	a	8429	8476	9988	10840	11054	10860	11134	11552	10883	10613	10442	7803	10172
	b	1,021	1,026	1,042	1,069	1,072	1,038	1,041	1,076	1,033	1,023	1,048	0,884	1,033
	c	0,829	0,833	0,982	1,066	1,087	1,068	1,095	1,136	1,070	1,043	1,027	0,767	1,000
2. Wtorki	a	8669	8980	9920	10724	11125	10834	11125	11346	10864	10637	10408	9007	10303
	b	1,050	1,087	1,035	1,057	1,079	1,035	1,040	1,056	1,031	1,025	1,044	1,021	1,046
	c	0,841	0,872	0,963	1,041	1,080	1,052	1,080	1,101	1,054	1,032	1,010	0,874	1,000
3. Środy	a	8919	8679	9914	10742	10761	11196	10969	11241	10754	10990	10475	9905	10378
	b	1,080	1,050	1,034	1,059	1,044	1,070	1,026	1,047	1,020	1,059	1,051	1,123	1,054
	c	0,859	0,836	0,955	1,035	1,037	1,079	1,057	1,083	1,036	1,059	1,009	0,954	1,000
4. Czwartki	a	9181	8651	9915	10828	10557	10789	10941	11202	10862	10702	10263	9806	10308
	b	1,112	1,047	1,034	1,068	1,024	1,031	1,023	1,043	1,031	1,031	1,030	1,111	1,047
	c	0,891	0,839	0,962	1,050	1,024	1,047	1,061	1,087	1,054	1,038	0,996	0,951	1,000
5. Piątki	a	9543	8981	10711	11251	10968	11468	11494	11595	11700	11444	10801	10552	10875
	b	1,156	1,087	1,117	1,109	1,064	1,096	1,075	1,080	1,110	1,103	1,084	1,196	1,104
	c	0,878	0,826	0,985	1,035	1,009	1,055	1,057	1,066	1,076	1,052	0,993	0,970	1,000
6. Soboty	a	7363	7926	8999	8940	9869	9925	9921	9677	9839	9875	9196	8549	9173
	b	0,892	0,959	0,939	0,881	0,957	0,948	0,928	0,901	0,933	0,952	0,923	0,969	0,932
	c	0,803	0,864	0,981	0,975	1,076	1,082	1,082	1,055	1,073	1,077	1,003	0,932	1,000
7. Niedziele	a	6370	6148	7663	8197	8641	8775	9272	9041	8876	8372	7862	6483	7975
	b	0,771	0,744	0,799	0,808	0,838	0,839	0,867	0,842	0,842	0,807	0,789	0,735	0,810
	c	0,799	0,771	0,961	1,028	1,084	1,100	1,163	1,134	1,113	1,050	0,986	0,813	1,000
8. Dni robocze	a	8948	8753	10089	10877	10893	11029	11133	11387	11013	10877	10478	9415	10407
	b	1,084	1,059	1,052	1,072	1,056	1,054	1,041	1,060	1,045	1,048	1,051	1,067	1,057
	c	0,860	0,841	0,969	1,045	1,047	1,060	1,070	1,094	1,058	1,045	1,007	0,905	1,000
9. Święta	a	4342	-	-	6643	7062	5822	-	6658	-	-	8678	5301	6358
	b	0,526	-	-	0,655	0,685	0,556	-	0,620	-	-	0,871	0,601	0,646
	c	0,683	-	-	1,045	1,111	0,916	-	1,047	-	-	1,365	0,834	1,000
10. Niedziele i święta	a	5694	6148	7663	7679	7852	8184	9272	8565	8876	8372	8188	6145	7719
	b	0,690	0,744	0,799	0,757	0,761	0,782	0,867	0,797	0,842	0,807	0,822	0,696	0,784
	c	0,738	0,796	0,993	0,995	1,017	1,060	1,201	1,110	1,150	1,085	1,061	0,796	1,000
11. Wszystkie dni	a	8257	8263	9587	10143	10312	10465	10694	10740	10540	10376	9967	8824	9847
	b	1,000	1,000	1,000	1,000	1,000	1,000	1,000	1,000	1,000	1,000	1,000	1,000	1,000
	c	0,839	0,839	0,974	1,030	1,047	1,063	1,086	1,091	1,070	1,054	1,012	0,896	1,000

Legenda:

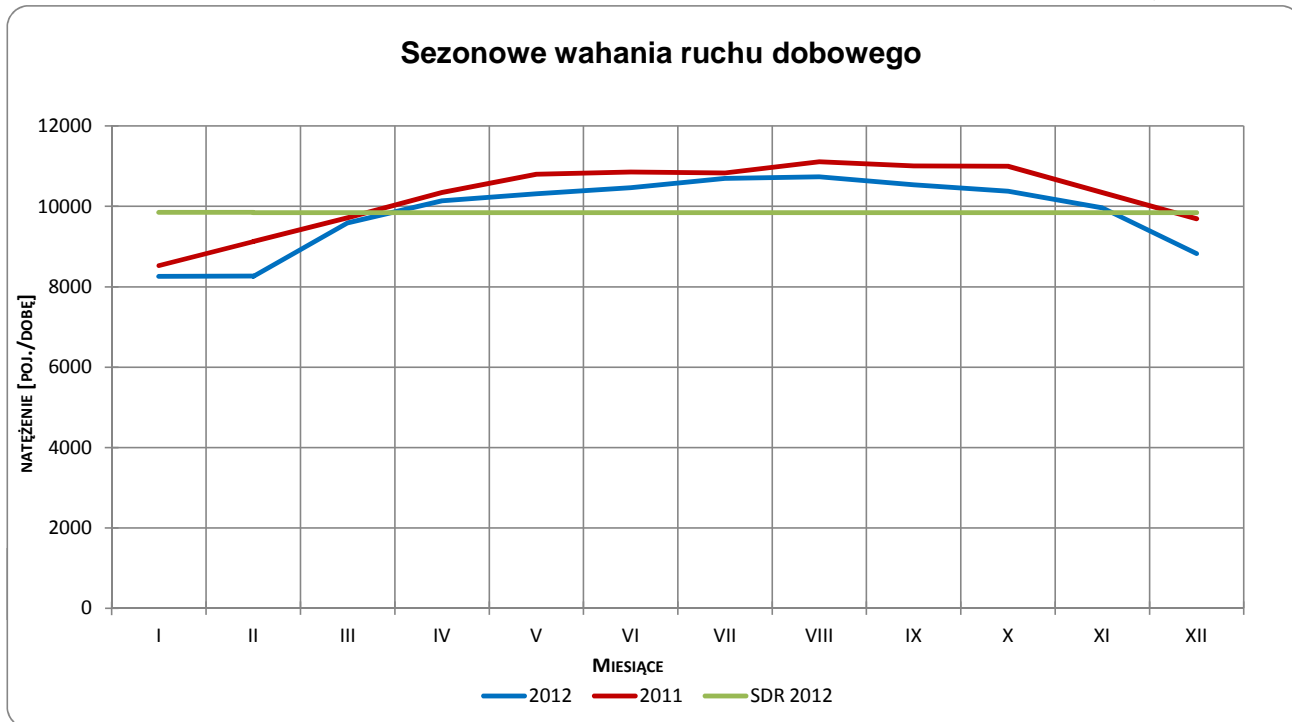
$$a = \text{Średni dobowy ruch}; \quad b = \frac{\text{Średni dobowy ruch dnia w miesiącu}}{\text{Średni dobowy ruch wszystkie dni miesiąca}}; \quad c = \frac{\text{Średni dobowy ruch dnia w miesiącu}}{\text{Średni dobowy ruch dnia w roku}}$$

Uwagi: –

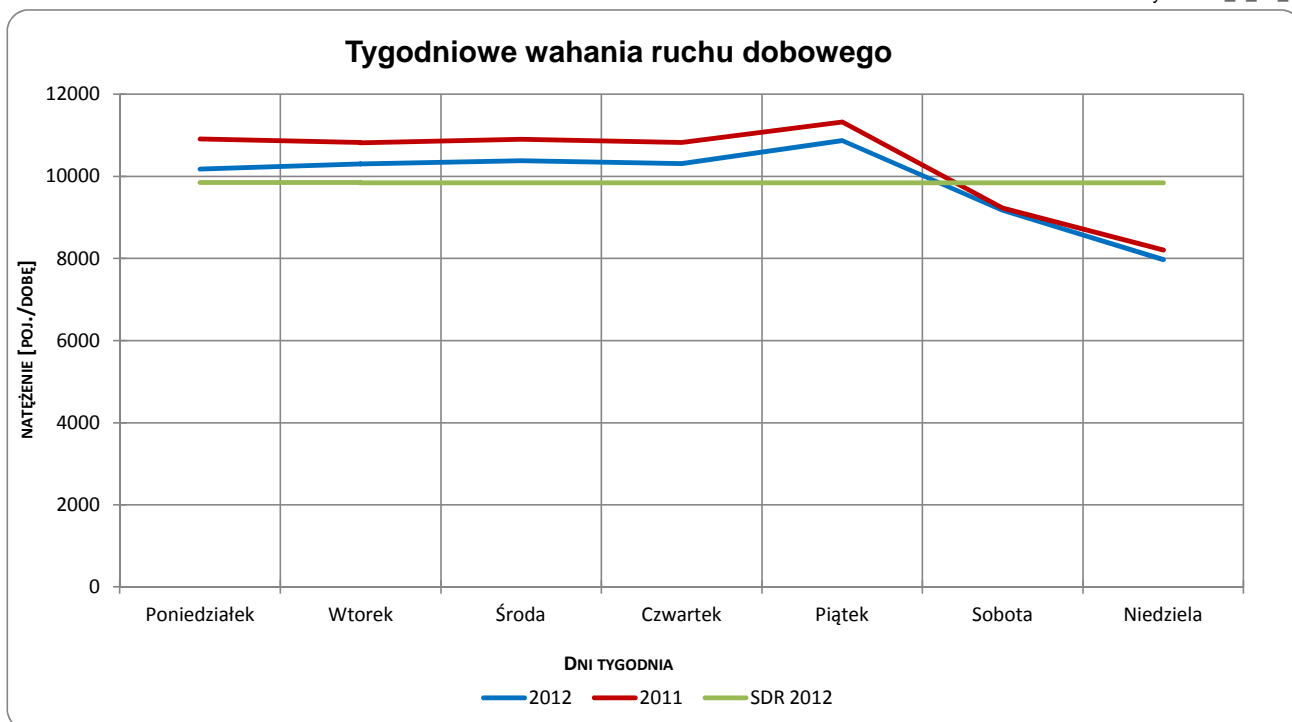


Typ licznika: GR **Numer stacji:** 43
Miejscowość: Horodnianka **Rok:** 2012
Odcinek: Sokółka-Wasilków **Województwo:** podlaskie
Numer drogi: 19

Wykres 05_2_43_1



Wykres 05_2_43_2

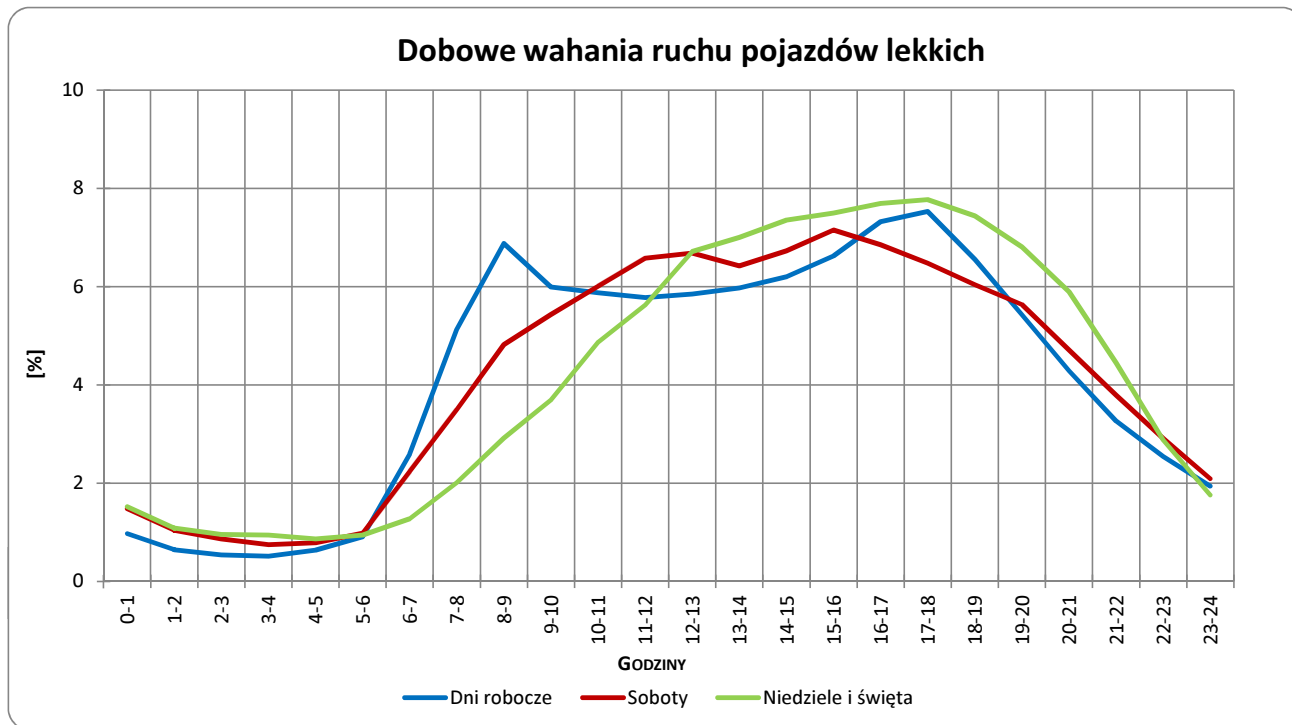


Uwagi: –

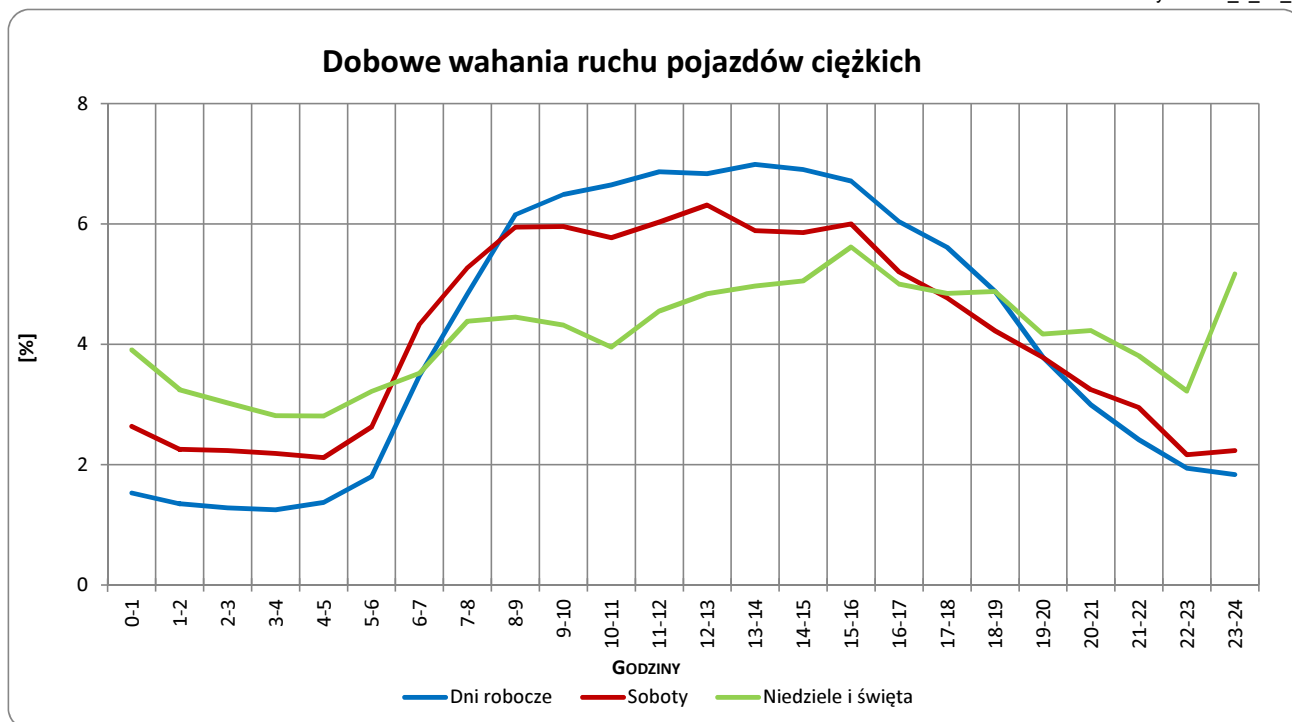


Typ licznika: GR Numer stacji: 43
 Miejscowość: Horodnianka Rok: 2012
 Odcinek: Sokółka-Wasilków Województwo: podlaskie
 Numer drogi: 19

Wykres 05_2_43_5



Wykres 05_2_43_6



Uwagi: –



Udział ruchu pojazdów lekkich i ciężkich w poszczególnych okresach doby

STACJA GR 43

Miejscowość: Horodnianka
Odcinek: Sokółka-Wasilków

Rok: 2012
Numer drogi: 19
Województwo: podlaskie

Tabela 12_43

Godziny	Udział procentowy ruchu w poszczególnych godzinach doby (%)	
	Pojazdy lekkie	Pojazdy ciężkie
0 - 1	0,4	0,8
1 - 2	0,6	1,1
2 - 3	0,6	1,5
3 - 4	0,6	0,9
4 - 5	0,8	2,0
5 - 6	2,5	3,4
6 - 7	5,9	5,2
7 - 8	6,9	5,5
8 - 9	6,4	6,7
9 - 10	6,3	6,7
10 - 11	6,0	6,8
11 - 12	6,2	6,8
12 - 13	6,1	6,7
13 - 14	6,0	7,1
14 - 15	7,3	6,5
15 - 16	6,7	5,4
16 - 17	7,1	6,3
17 - 18	6,4	4,7
18 - 19	5,5	4,2
19 - 20	4,2	3,0
20 - 21	2,7	2,5
21 - 22	2,2	2,2
22 - 23	1,5	2,1
23 - 24	0,9	1,7

Uwaga: Dane pochodzą z pomiarów ręcznych, dane dla samochodów osobowych uzupełnione z pomiarów automatycznych

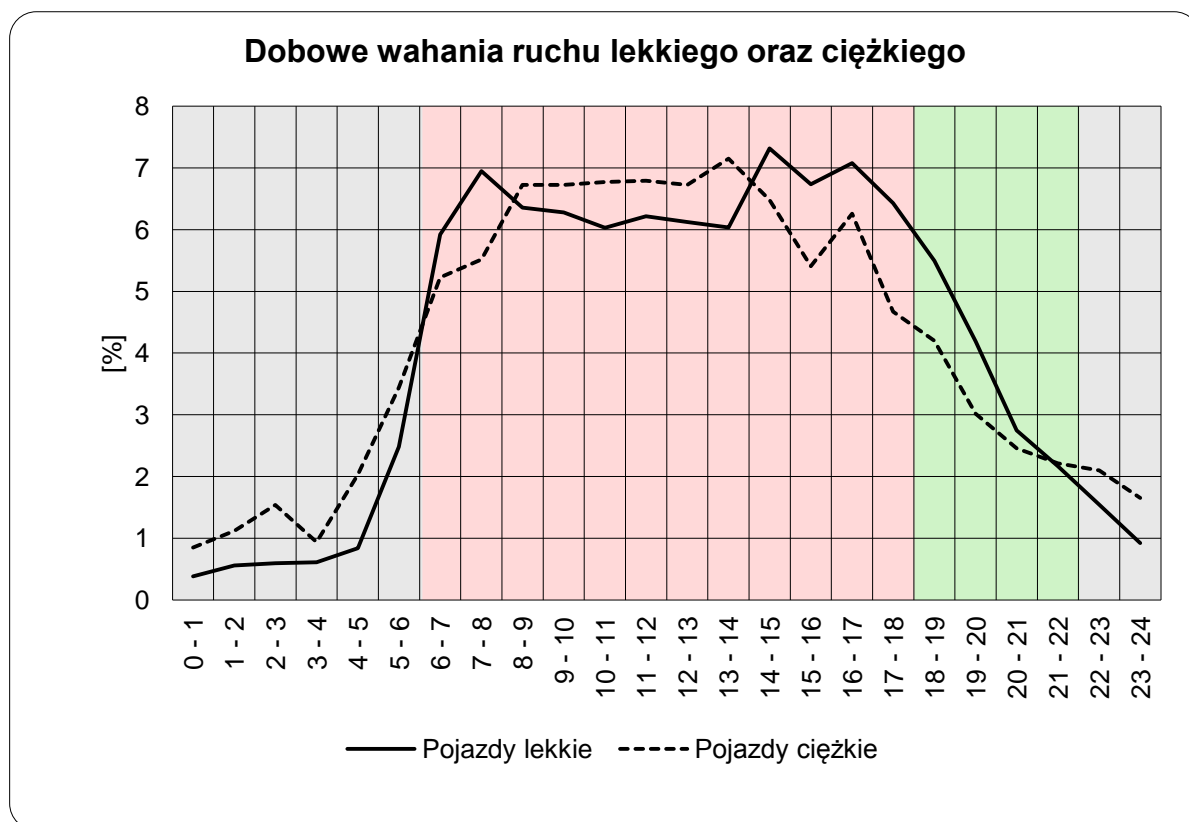


STACJA GR 43

Miejscowość: Horodnianka
Odcinek: Sokółka-Wasilków

Rok: 2012
Numer drogi: 19
Województwo: podlaskie

Wykres12_43



	22 ⁰⁰ - 6 ⁰⁰	6 ⁰⁰ - 18 ⁰⁰	18 ⁰⁰ - 22 ⁰⁰
Pojazdy lekkie	7,94	77,46	14,60
Pojazdy ciężkie	13,67	74,44	11,89

Uwaga: Dane pochodzą z pomiarów ręcznych, dane dla samochodów osobowych uzupełnione z pomiarów automatycznych



STACJA GR 43

Miejscowość: Horodniana
Odcinek: Sokółka-Wasilków

Rok: 2012
Numer drogi: 19
Województwo: podlaskie

Wykres 8_43_2

Struktura rodzajowa ruchu wg pomiaru ręcznego w 2012 roku

