

# **Archiwizacja i analiza danych ze stacji ciągłych pomiarów ruchu z lat 2012-2013**

**Analiza roczna danych z 2012**

**SCPR Golden River nr 20041**

Na zlecenie



**Generalna Dyrekcja  
Dróg Krajowych i Autostrad**

Heller Consult sp. z o.o.

Internet: [www.heller-consult.pl](http://www.heller-consult.pl)

Warszawa, 27 lutego 2014



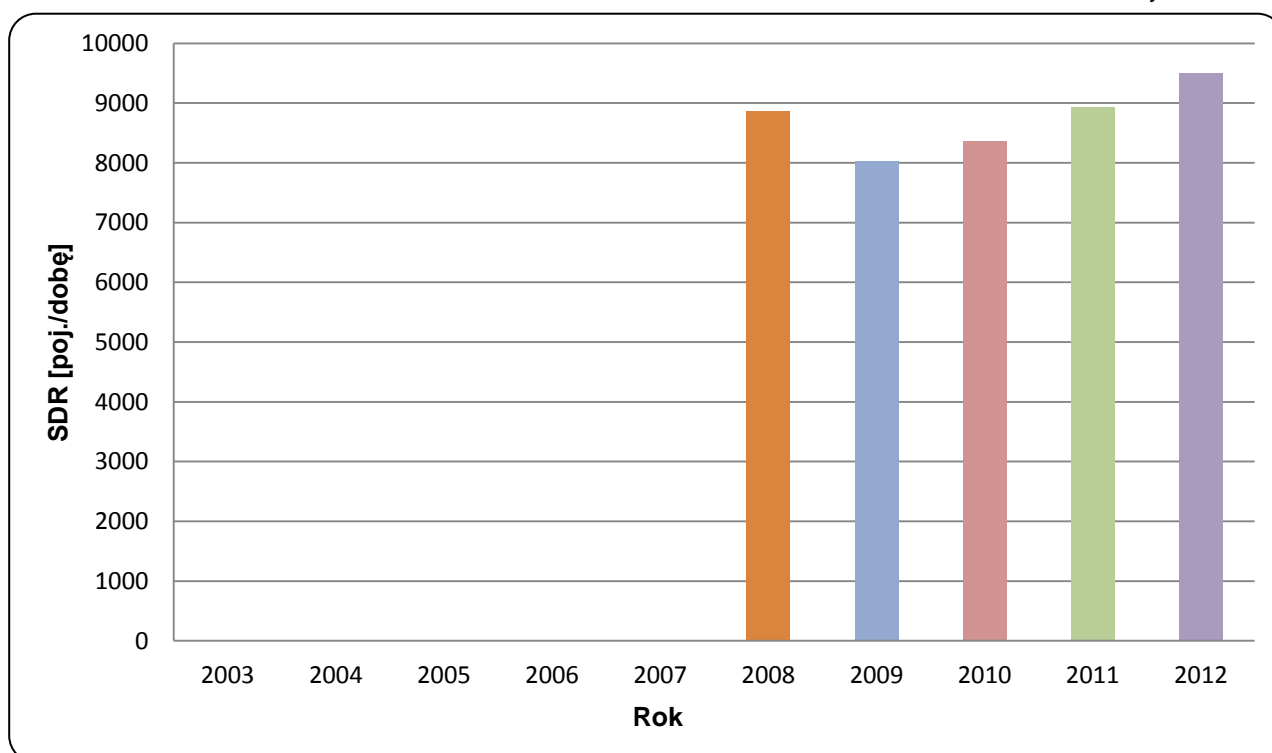


## Trend rozwoju ruchu

### STACJA GR 41

<b>Miejscowość:</b>	Czerwonka	<b>Rok:</b>	2012
<b>Odcinek:</b>	Suwałki-Szypliszki	<b>Numer drogi:</b>	8
		<b>Województwo:</b>	podlaskie

Wykres 07\_41



\* - ruch niemiernodajny do porównań



## Średni dobowy ruch dla poszczególnych dni tygodnia w poszczególnych miesiącach roku

### STACJA GR 41

Miejscowość: Czerwonka  
 Odcinek: Suwałki-Szypłiszki  
 Numer drogi: 8

Rok: 2012  
 Województwo: podlaskie

Tabela 05\_2\_41

Dni tygodnia:		Styczeń	Luty	Marzec	Kwiecień	Maj	Czerwiec	Lipiec	Sierpień	Wrzesień	Październik	Listopad	Grudzień	Ogółem
1. Poniedziałki	a	7219	7800	8723	9434	10173	10480	11898	11678	10122	9650	9717	6455	9445
	b	0,916	0,944	0,951	0,991	1,041	1,015	1,093	1,071	1,021	0,996	1,037	0,790	0,996
	c	0,764	0,826	0,924	0,999	1,077	1,110	1,260	1,236	1,072	1,022	1,029	0,683	1,000
2. Wtorki	a	8025	8362	9429	10251	10329	10901	11452	11262	10311	10102	9911	8988	9943
	b	1,018	1,012	1,028	1,077	1,057	1,056	1,052	1,033	1,041	1,042	1,058	1,101	1,048
	c	0,807	0,841	0,948	1,031	1,039	1,096	1,152	1,133	1,037	1,016	0,997	0,904	1,000
3. Środy	a	7936	8445	9480	10076	9967	10405	11081	11103	9944	9880	9578	9543	9786
	b	1,007	1,022	1,034	1,059	1,020	1,008	1,018	1,018	1,004	1,020	1,023	1,168	1,032
	c	0,811	0,863	0,969	1,030	1,018	1,063	1,132	1,135	1,016	1,010	0,979	0,975	1,000
4. Czwartki	a	8297	8786	9434	9972	10423	10974	11375	11305	10255	9742	9648	8833	9920
	b	1,053	1,064	1,029	1,048	1,067	1,063	1,045	1,037	1,035	1,005	1,030	1,082	1,046
	c	0,836	0,886	0,951	1,005	1,051	1,106	1,147	1,140	1,034	0,982	0,973	0,890	1,000
5. Piątki	a	8759	8738	9564	10159	9975	10652	11085	11136	10288	9982	9627	8955	9910
	b	1,111	1,058	1,043	1,067	1,021	1,032	1,018	1,021	1,038	1,030	1,028	1,096	1,045
	c	0,884	0,882	0,965	1,025	1,007	1,075	1,119	1,124	1,038	1,007	0,971	0,904	1,000
6. Soboty	a	8625	8428	9648	9316	9793	10100	10851	11300	10096	9903	9566	8637	9688
	b	1,094	1,020	1,052	0,979	1,002	0,978	0,996	1,036	1,019	1,022	1,021	1,058	1,021
	c	0,890	0,870	0,996	0,962	1,011	1,043	1,120	1,166	1,042	1,022	0,987	0,892	1,000
7. Niedziele	a	7124	7261	7916	8704	8416	8745	8487	8384	8347	8577	8096	6870	8077
	b	0,904	0,879	0,863	0,915	0,861	0,847	0,779	0,769	0,842	0,885	0,864	0,841	0,851
	c	0,882	0,899	0,980	1,078	1,042	1,083	1,051	1,038	1,033	1,062	1,002	0,851	1,000
8. Dni robocze	a	8047	8426	9326	9978	10173	10682	11378	11297	10184	9871	9696	8555	9801
	b	1,021	1,020	1,017	1,048	1,041	1,035	1,045	1,036	1,028	1,019	1,035	1,048	1,033
	c	0,821	0,860	0,952	1,018	1,038	1,090	1,161	1,153	1,039	1,007	0,989	0,873	1,000
9. Święta	a	4697	-	-	4823	7057	-	-	9198	-	-	6665	2973	5902
	b	0,596	-	-	0,507	0,722	-	-	0,844	-	-	0,712	0,364	0,622
	c	0,796	-	-	0,817	1,196	-	-	1,558	-	-	1,129	0,504	1,000
10. Niedziele i święta	a	6315	7261	7916	7410	7736	8745	8487	8547	8347	8577	7524	5757	7718
	b	0,801	0,879	0,863	0,779	0,792	0,847	0,779	0,784	0,842	0,885	0,803	0,705	0,814
	c	0,818	0,941	1,026	0,960	1,002	1,133	1,100	1,107	1,081	1,111	0,975	0,746	1,000
11. Wszystkie dni	a	7882	8260	9170	9517	9771	10322	10890	10904	9909	9691	9367	8167	9487
	b	1,000	1,000	1,000	1,000	1,000	1,000	1,000	1,000	1,000	1,000	1,000	1,000	1,000
	c	0,831	0,871	0,967	1,003	1,030	1,088	1,148	1,149	1,044	1,022	0,987	0,861	1,000

Legenda:

$$a = \text{Średni dobowy ruch}; \quad b = \frac{\text{Średni dobowy ruch dnia w miesiącu}}{\text{Średni dobowy ruch wszystkie dni miesiąca}}; \quad c = \frac{\text{Średni dobowy ruch dnia w miesiącu}}{\text{Średni dobowy ruch dnia w roku}}$$

Uwagi: –

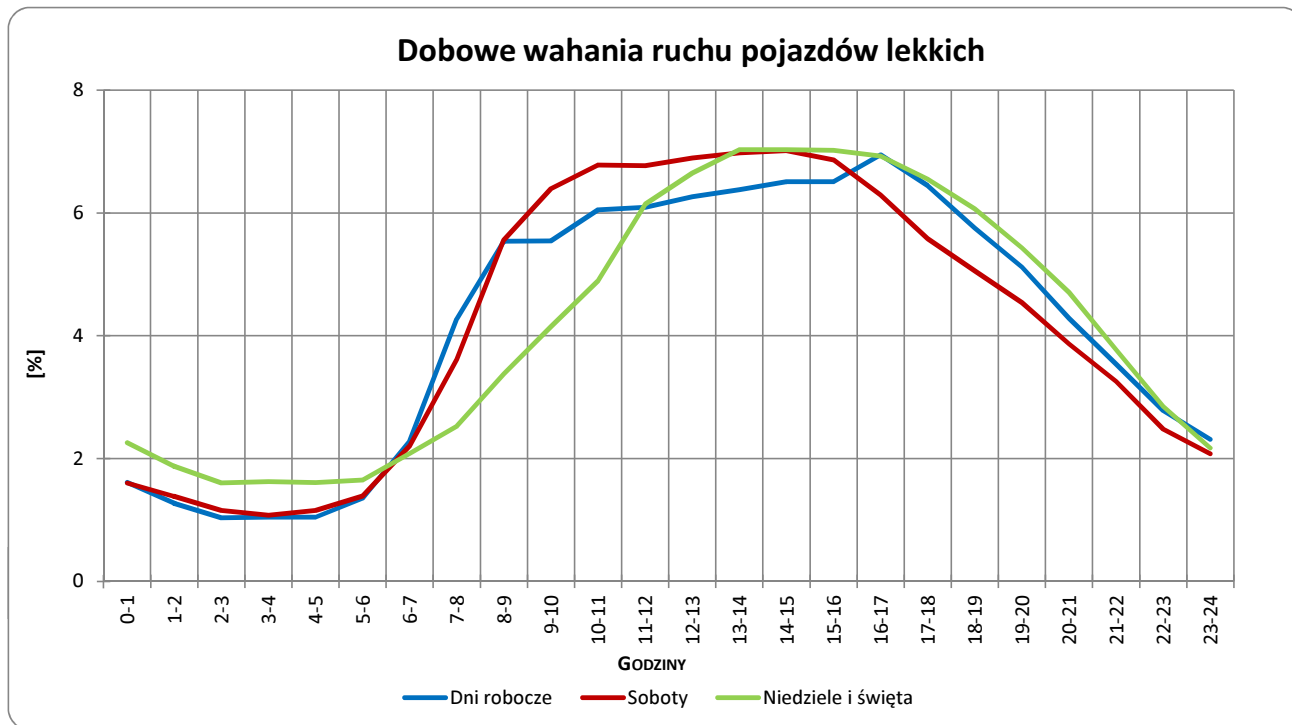




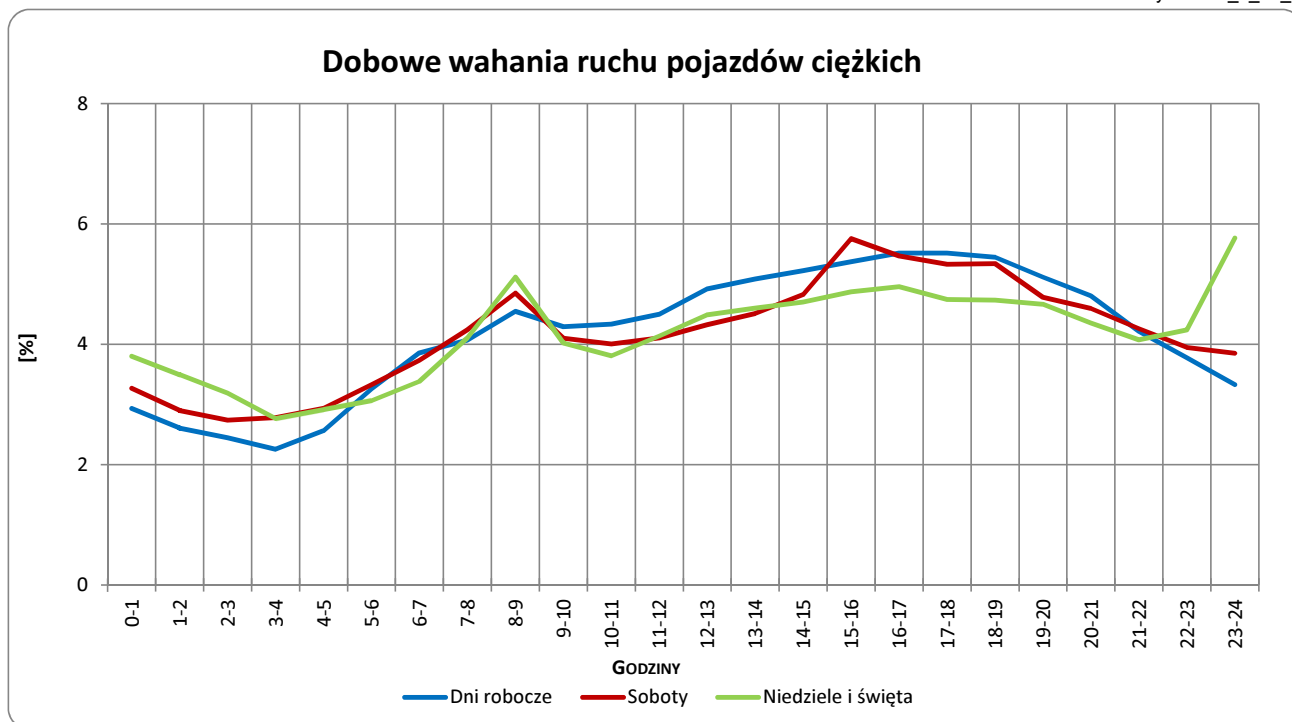


Typ licznika: GR Numer stacji: 41  
 Miejscowość: Czerwonka Rok: 2012  
 Odcinek: Suwałki-Szypliszki Województwo: podlaskie  
 Numer drogi: 8

Wykres 05\_2\_41\_5



Wykres 05\_2\_41\_6



Uwagi: –



## Udział ruchu pojazdów lekkich i ciężkich w poszczególnych okresach doby

### STACJA GR 41

**Miejscowość:** Czerwonka  
**Odcinek:** Suwałki-Szypliszki

**Rok:** 2012  
**Numer drogi:** 8  
**Województwo:** podlaskie

Tabela 12\_41

Godziny	Udział procentowy ruchu w poszczególnych godzinach doby (%)	
	Pojazdy lekkie	Pojazdy ciężkie
0 - 1	1,5	2,4
1 - 2	1,2	2,5
2 - 3	1,1	2,2
3 - 4	1,4	2,7
4 - 5	1,6	3,3
5 - 6	2,5	3,7
6 - 7	4,8	4,2
7 - 8	5,8	5,2
8 - 9	6,0	4,3
9 - 10	5,2	4,0
10 - 11	5,3	5,0
11 - 12	5,7	4,9
12 - 13	6,1	4,9
13 - 14	5,7	4,7
14 - 15	6,5	5,3
15 - 16	6,6	5,7
16 - 17	6,6	5,9
17 - 18	5,8	5,1
18 - 19	4,7	5,3
19 - 20	4,8	4,9
20 - 21	3,6	4,1
21 - 22	3,0	3,6
22 - 23	2,4	2,9
23 - 24	2,1	3,2

Uwaga: Dane pochodzą z pomiarów ręcznych, dane dla samochodów osobowych uzupełnione z pomiarów automatycznych

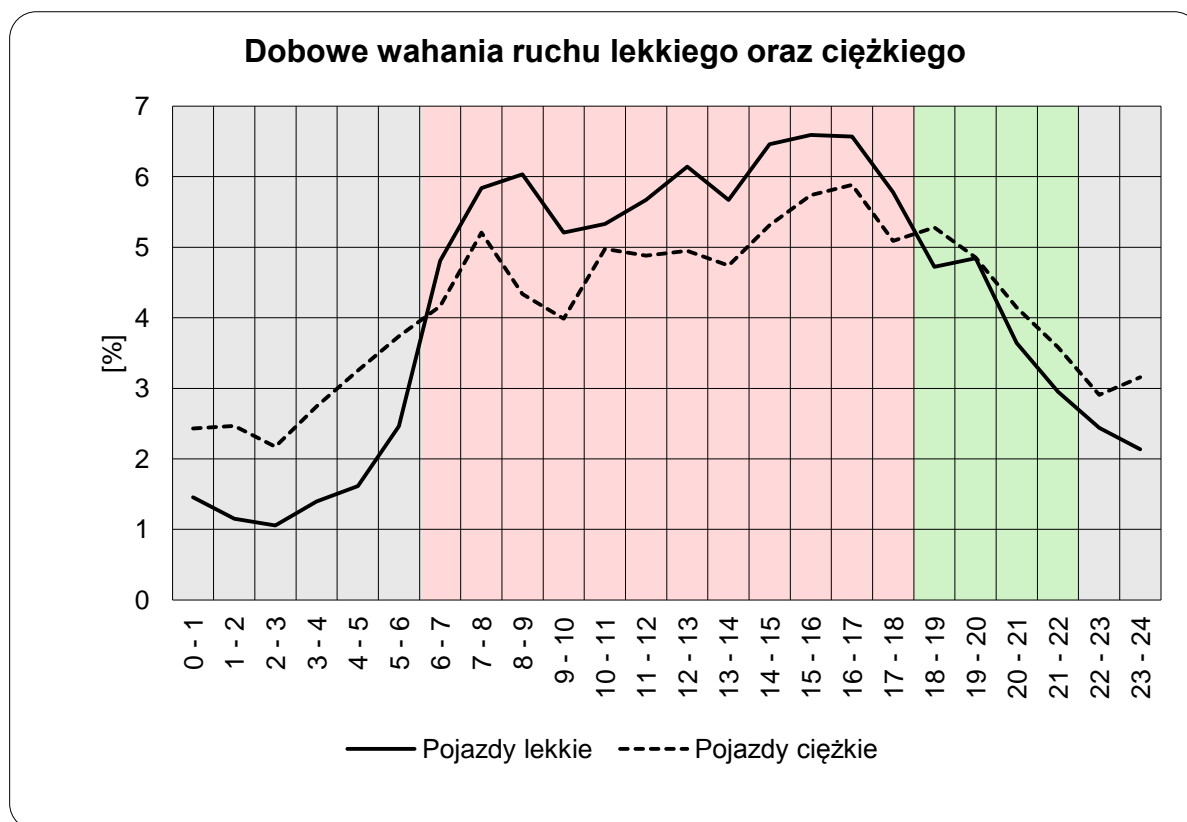


### STACJA GR 41

**Miejscowość:** Czerwonka  
**Odcinek:** Suwałki-Szypliszki

**Rok:** 2012  
**Numer drogi:** 8  
**Województwo:** podlaskie

Wykres12\_41



	22 <sup>00</sup> - 6 <sup>00</sup>	6 <sup>00</sup> - 18 <sup>00</sup>	18 <sup>00</sup> - 22 <sup>00</sup>
Pojazdy lekkie	13,72	70,12	16,16
Pojazdy ciężkie	22,87	59,27	17,86

Uwaga: Dane pochodzą z pomiarów ręcznych, dane dla samochodów osobowych uzupełnione z pomiarów automatycznych



### STACJA GR 41

**Miejscowość:** Czerwonka  
**Odcinek:** Suwałki-Szypliszki

**Rok:** 2012  
**Numer drogi:** 8  
**Województwo:** podlaskie

Wykres 8\_41\_2

### Struktura rodzajowa ruchu wg pomiaru ręcznego w 2012 roku

