

Archiwizacja i analiza danych ze stacji ciągłych pomiarów ruchu z lat 2012-2013

Analiza roczna danych z 2012

SCPR Golden River nr 20040

Na zlecenie



**Generalna Dyrekcja
Dróg Krajowych i Autostrad**

Heller Consult sp. z o.o.

Internet: www.heller-consult.pl

Warszawa, 27 lutego 2014



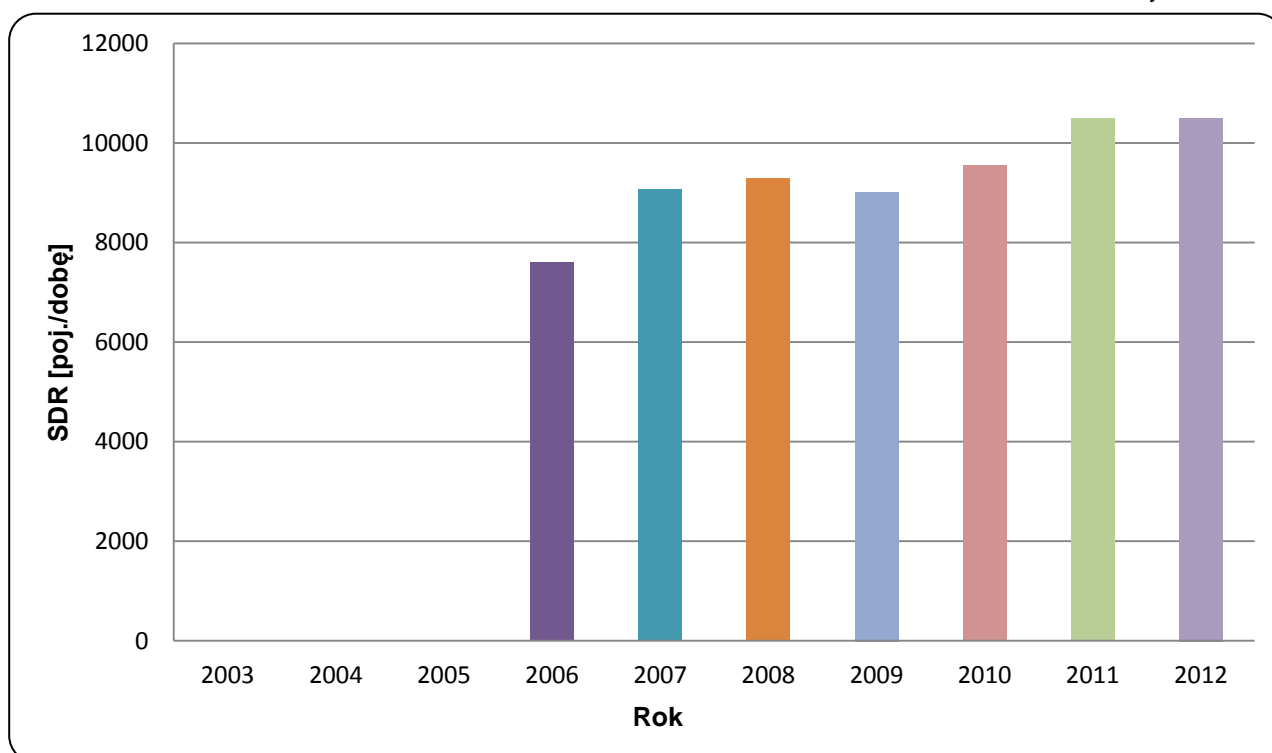


Trend rozwoju ruchu

STACJA GR 40

Miejscowość:	Szczuczyn	Rok:	2012
Odcinek:	Szczuczyn-Grajewo	Numer drogi:	61
		Województwo:	podlaskie

Wykres 07_40



* - ruch niemiernodajny do porównań



Średni dobowy ruch dla poszczególnych dni tygodnia w poszczególnych miesiącach roku

STACJA GR 40

Miejscowość: Szczuczyn
 Odcinek: Szczuczyn-Grajewo
 Numer drogi: 61

Rok: 2012
 Województwo: podlaskie

Tabela 05_2_40

Dni tygodnia:		Styczeń	Luty	Marzec	Kwiecień	Maj	Czerwiec	Lipiec	Sierpień	Wrzesień	Październik	Listopad	Grudzień	Ogółem
1. Poniedziałki	a	8520	8364	9804	10483	11165	11491	13515	13197	11151	10132	9403	7160	10365
	b	0,991	0,989	0,993	0,980	1,014	0,999	1,010	1,004	0,999	0,991	0,989	0,852	0,987
	c	0,822	0,807	0,946	1,011	1,077	1,109	1,304	1,273	1,076	0,978	0,907	0,691	1,000
2. Wtorki	a	9117	9050	10578	11794	11684	11927	13072	13039	11476	10653	10226	9058	10972
	b	1,060	1,070	1,071	1,103	1,061	1,037	0,977	0,992	1,028	1,042	1,076	1,078	1,045
	c	0,831	0,825	0,964	1,075	1,065	1,087	1,191	1,188	1,046	0,971	0,932	0,826	1,000
3. Środy	a	8885	8943	10398	11233	11068	11882	12635	12662	11223	10892	9755	9373	10745
	b	1,034	1,057	1,053	1,050	1,005	1,033	0,944	0,963	1,005	1,065	1,026	1,116	1,024
	c	0,827	0,832	0,968	1,045	1,030	1,106	1,176	1,178	1,044	1,014	0,908	0,872	1,000
4. Czwartki	a	9276	8881	10398	11329	11629	11877	13026	12895	11416	10562	9978	9230	10874
	b	1,079	1,050	1,053	1,059	1,056	1,032	0,973	0,981	1,022	1,033	1,049	1,099	1,036
	c	0,853	0,817	0,956	1,042	1,069	1,092	1,198	1,186	1,050	0,971	0,918	0,849	1,000
5. Piątki	a	9854	9236	10873	11790	11695	12132	14306	13709	12074	11245	10093	9641	11387
	b	1,146	1,092	1,101	1,102	1,062	1,054	1,069	1,043	1,081	1,100	1,062	1,148	1,085
	c	0,865	0,811	0,955	1,035	1,027	1,065	1,256	1,204	1,060	0,988	0,886	0,847	1,000
6. Soboty	a	7502	7436	8463	9532	9926	10537	13888	13730	10375	8922	8251	7924	9707
	b	0,873	0,879	0,857	0,891	0,902	0,916	1,038	1,045	0,929	0,873	0,868	0,943	0,925
	c	0,773	0,766	0,872	0,982	1,023	1,086	1,431	1,414	1,069	0,919	0,850	0,816	1,000
7. Niedziele	a	7722	7305	8620	9444	10568	10966	13234	13181	10457	9163	8689	6747	9674
	b	0,898	0,864	0,873	0,883	0,960	0,953	0,989	1,003	0,936	0,896	0,914	0,803	0,922
	c	0,798	0,755	0,891	0,976	1,092	1,134	1,368	1,363	1,081	0,947	0,898	0,697	1,000
8. Dni robocze	a	9130	8894	10410	11326	11448	11862	13311	13100	11468	10697	9891	8892	10869
	b	1,062	1,051	1,054	1,059	1,040	1,031	0,995	0,997	1,027	1,046	1,040	1,059	1,035
	c	0,840	0,818	0,958	1,042	1,053	1,091	1,225	1,205	1,055	0,984	0,910	0,818	1,000
9. Święta	a	5634	-	-	7255	9218	9597	-	11210	-	-	9102	5573	8227
	b	0,655	-	-	0,678	0,837	0,834	-	0,853	-	-	0,957	0,664	0,784
	c	0,685	-	-	0,882	1,120	1,167	-	1,363	-	-	1,106	0,677	1,000
10. Niedziele i święta	a	7026	7305	8620	8714	9893	10692	13234	12787	10457	9163	8854	6411	9429
	b	0,817	0,864	0,873	0,815	0,899	0,929	0,989	0,973	0,936	0,896	0,931	0,763	0,898
	c	0,745	0,775	0,914	0,924	1,049	1,134	1,404	1,356	1,109	0,972	0,939	0,680	1,000
11. Wszystkie dni	a	8597	8459	9876	10696	11008	11505	13382	13145	11167	10224	9508	8399	10497
	b	1,000	1,000	1,000	1,000	1,000	1,000	1,000	1,000	1,000	1,000	1,000	1,000	1,000
	c	0,819	0,806	0,941	1,019	1,049	1,096	1,275	1,252	1,064	0,974	0,906	0,800	1,000

Legenda:

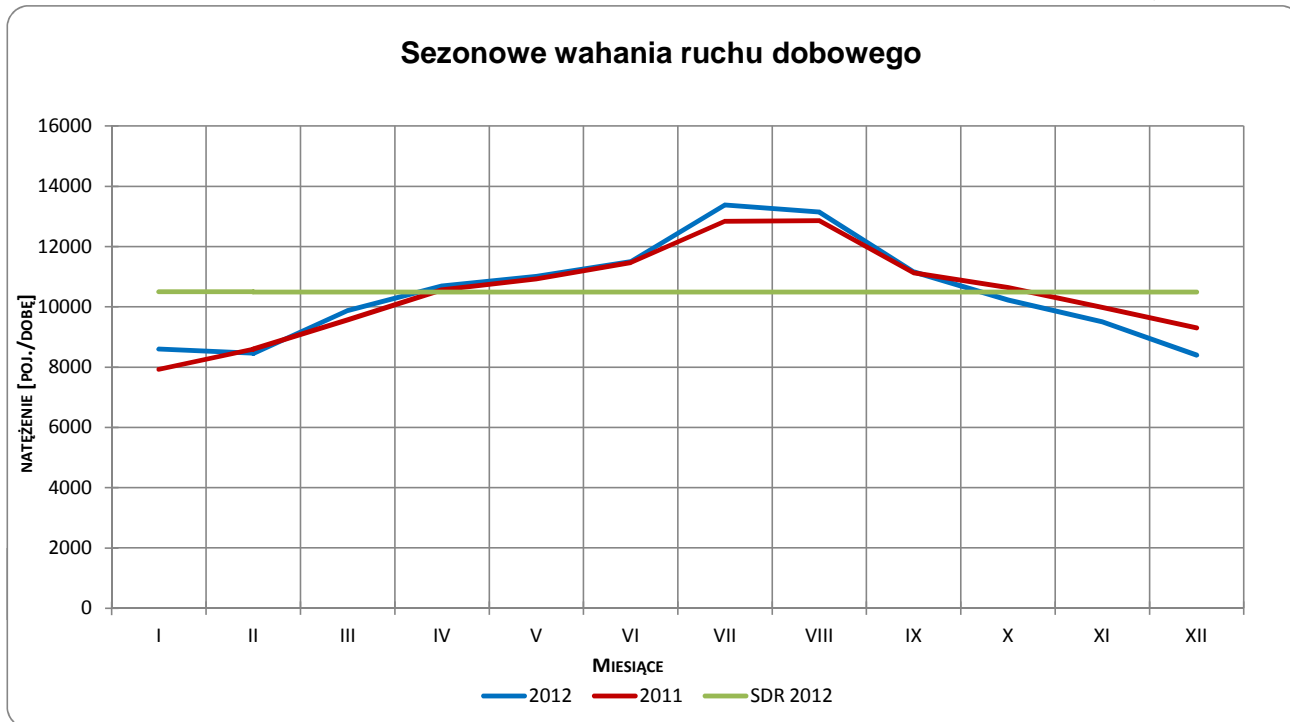
$$a = \text{Średni dobowy ruch}; \quad b = \frac{\text{Średni dobowy ruch dnia w miesiącu}}{\text{Średni dobowy ruch wszystkie dni miesiąca}}; \quad c = \frac{\text{Średni dobowy ruch dnia w miesiącu}}{\text{Średni dobowy ruch dnia w roku}}$$

Uwagi: –

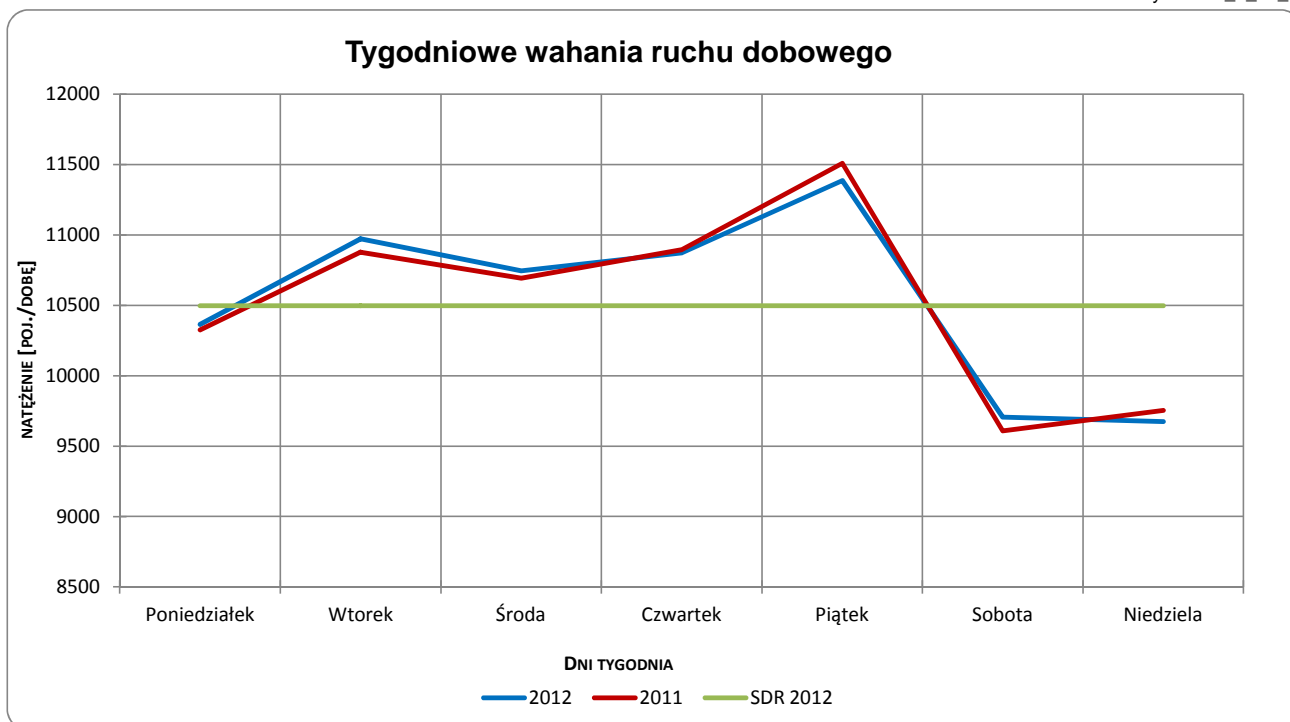


Typ licznika: GR **Numer stacji:** 40
Miejscowość: Szczuczyn **Rok:** 2012
Odcinek: Szczuczyn-Grajewo **Województwo:** podlaskie
Numer drogi: 61

Wykres 05_2_40_1



Wykres 05_2_40_2

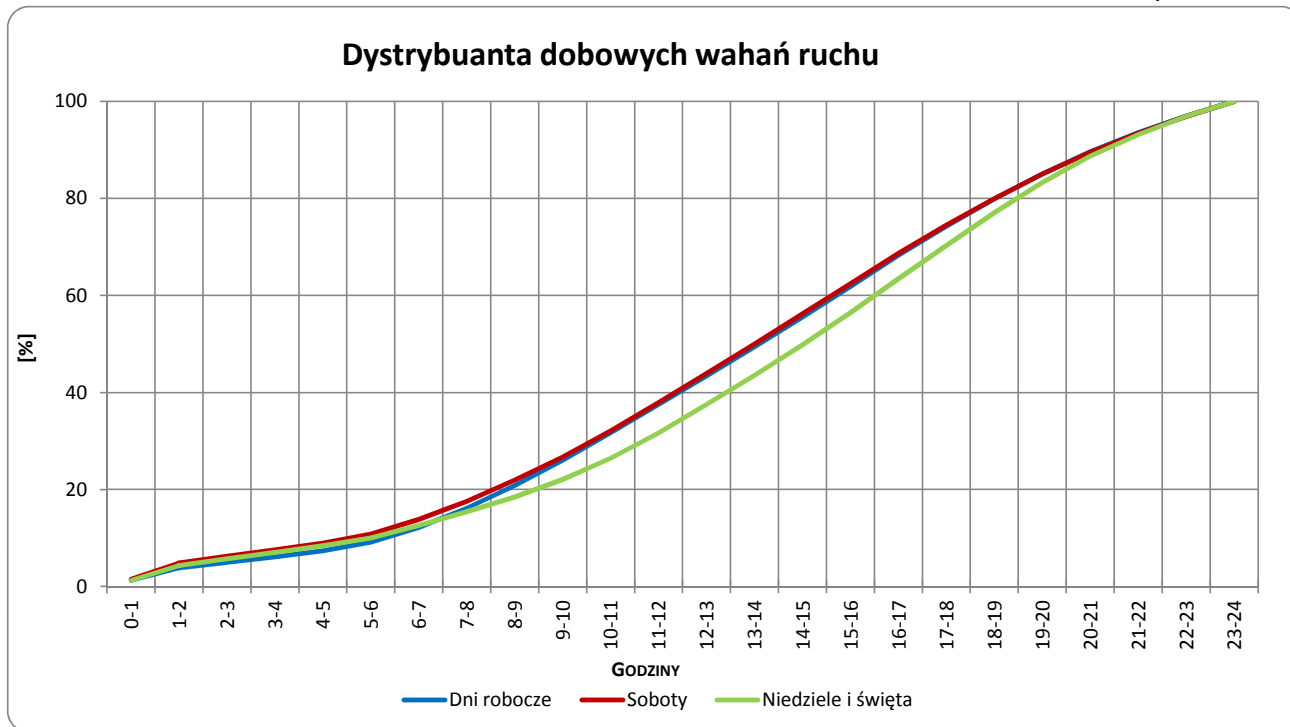


Uwagi: –

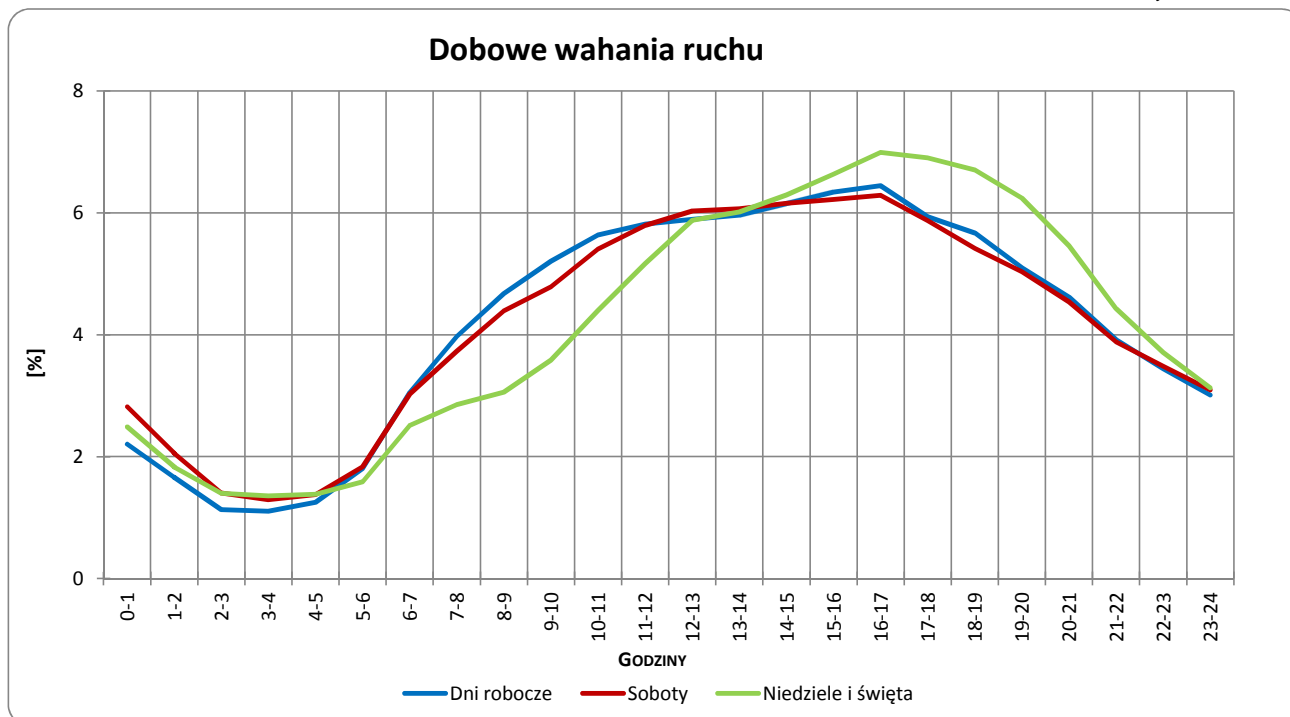


Typ licznika:	GR	Numer stacji:	40
Miejscowość:	Szczuczyn	Rok:	2012
Odcinek:	Szczuczyn-Grajewo	Województwo:	podlaskie
Numer drogi:	61		

Wykres 05_2_40_3



Wykres 05_2_40_4

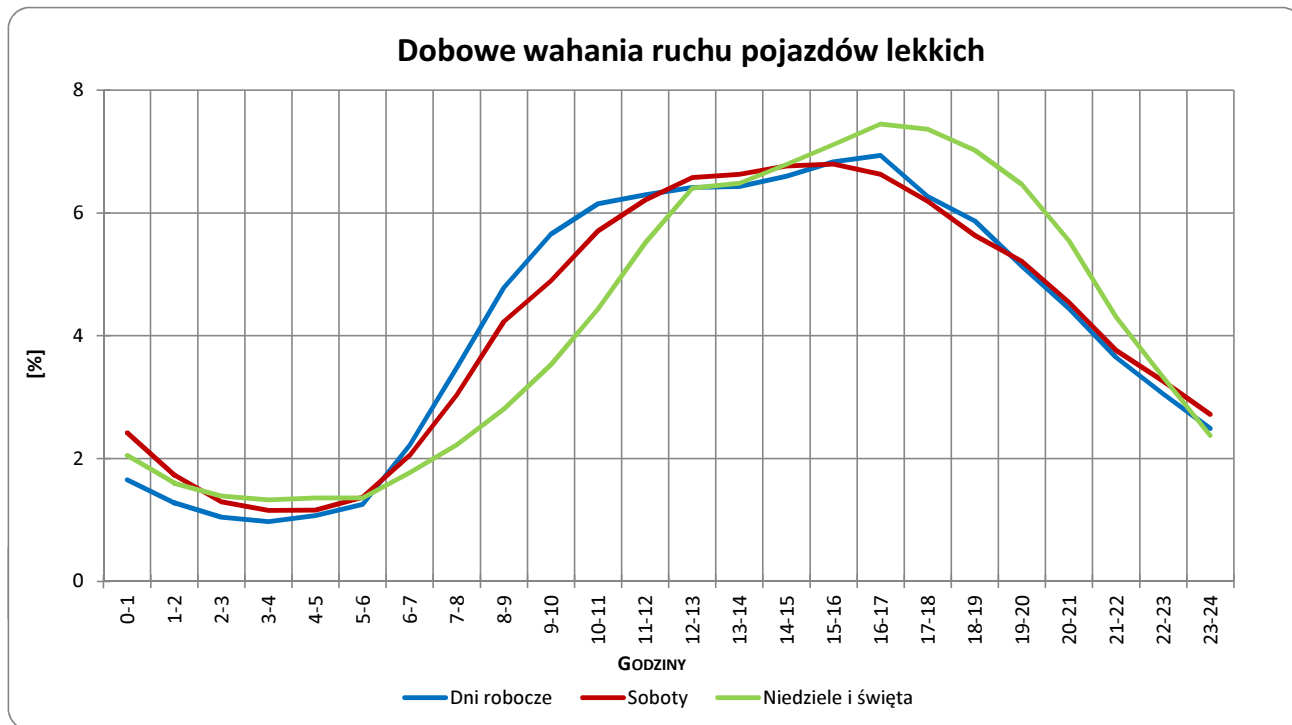


Uwagi: –

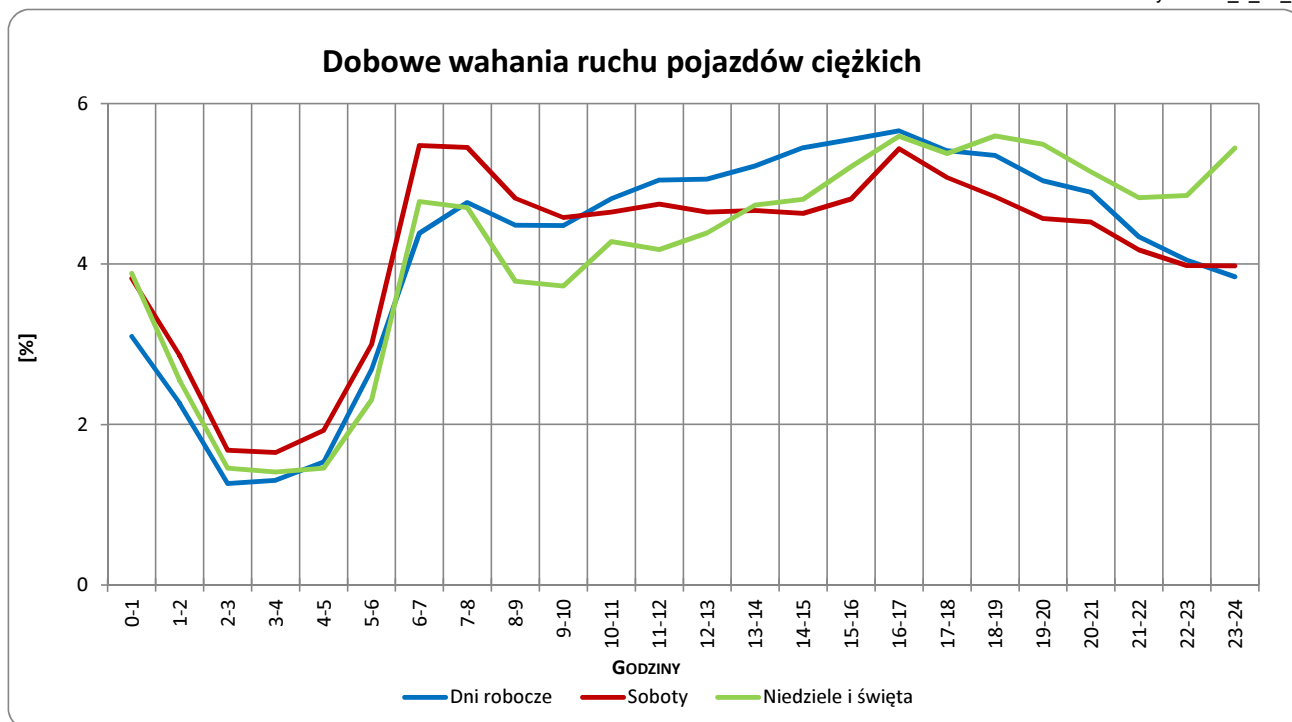


Typ licznika: GR Numer stacji: 40
 Miejscowość: Szczuczyn Rok: 2012
 Odcinek: Szczuczyn-Grajewo Województwo: podlaskie
 Numer drogi: 61

Wykres 05_2_40_5



Wykres 05_2_40_6



Uwagi: –



Udział ruchu pojazdów lekkich i ciężkich w poszczególnych okresach doby

STACJA GR 40

Miejscowość: Szczuczyn
Odcinek: Szczuczyn-Grajewo

Rok: 2012
Numer drogi: 61
Województwo: podlaskie

Tabela 12_40

Godziny	Udział procentowy ruchu w poszczególnych godzinach doby (%)	
	Pojazdy lekkie	Pojazdy ciężkie
0 - 1	1,4	1,7
1 - 2	1,2	1,2
2 - 3	1,2	1,1
3 - 4	1,2	1,2
4 - 5	1,1	3,0
5 - 6	2,2	5,1
6 - 7	3,7	4,9
7 - 8	5,1	4,3
8 - 9	5,6	4,8
9 - 10	6,1	5,1
10 - 11	5,9	5,0
11 - 12	6,1	5,0
12 - 13	6,8	5,0
13 - 14	7,3	5,2
14 - 15	6,7	5,8
15 - 16	7,1	5,5
16 - 17	5,8	5,3
17 - 18	5,9	5,6
18 - 19	5,3	5,4
19 - 20	3,9	4,4
20 - 21	3,4	4,0
21 - 22	2,8	4,3
22 - 23	2,3	4,0
23 - 24	1,9	2,9

Uwaga: Dane pochodzą z pomiarów ręcznych, dane dla samochodów osobowych uzupełnione z pomiarów automatycznych

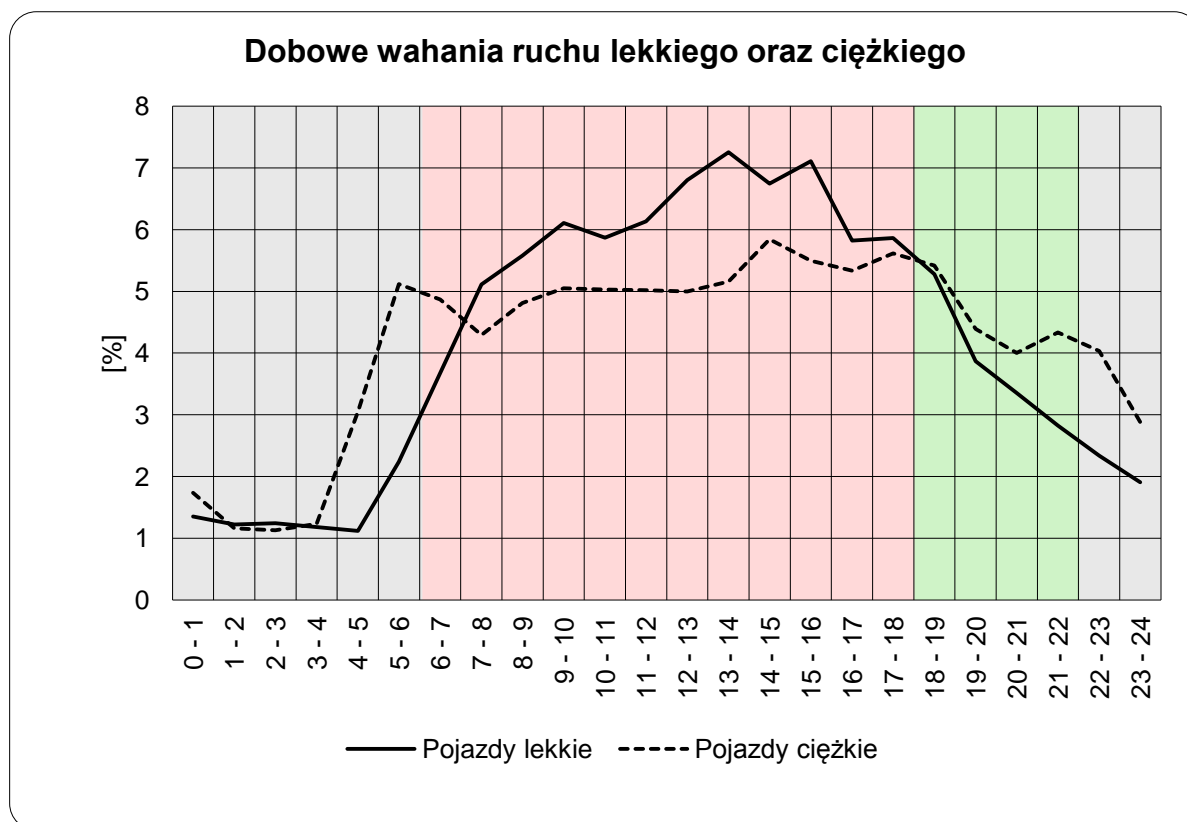


STACJA GR 40

Miejscowość: Szczuczyn
Odcinek: Szczuczyn-Grajewo

Rok: 2012
Numer drogi: 61
Województwo: podlaskie

Wykres12_40



	22 ⁰⁰ - 6 ⁰⁰	6 ⁰⁰ - 18 ⁰⁰	18 ⁰⁰ - 22 ⁰⁰
Pojazdy lekkie	12,61	72,07	15,32
Pojazdy ciężkie	20,34	61,52	18,15

Uwaga: Dane pochodzą z pomiarów ręcznych, dane dla samochodów osobowych uzupełnione z pomiarów automatycznych

STACJA GR 40

Miejscowość: Szczuczyn
Odcinek: Szczuczyn-Grajewo

Rok: 2012
Numer drogi: 61
Województwo: podlaskie

Wykres 8_40_2

Struktura rodzajowa ruchu wg pomiaru ręcznego w 2012 roku

