

# **Archiwizacja i analiza danych ze stacji ciągłych pomiarów ruchu z lat 2012-2013**

**Analiza roczna danych z 2013**

**SCPR RPP 3 nr 14320**

Na zlecenie



**Generalna Dyrekcja  
Dróg Krajowych i Autostrad**

Heller Consult sp. z o.o.

[www.heller-consult.pl](http://www.heller-consult.pl)

Warszawa, 24 kwietnia 2014



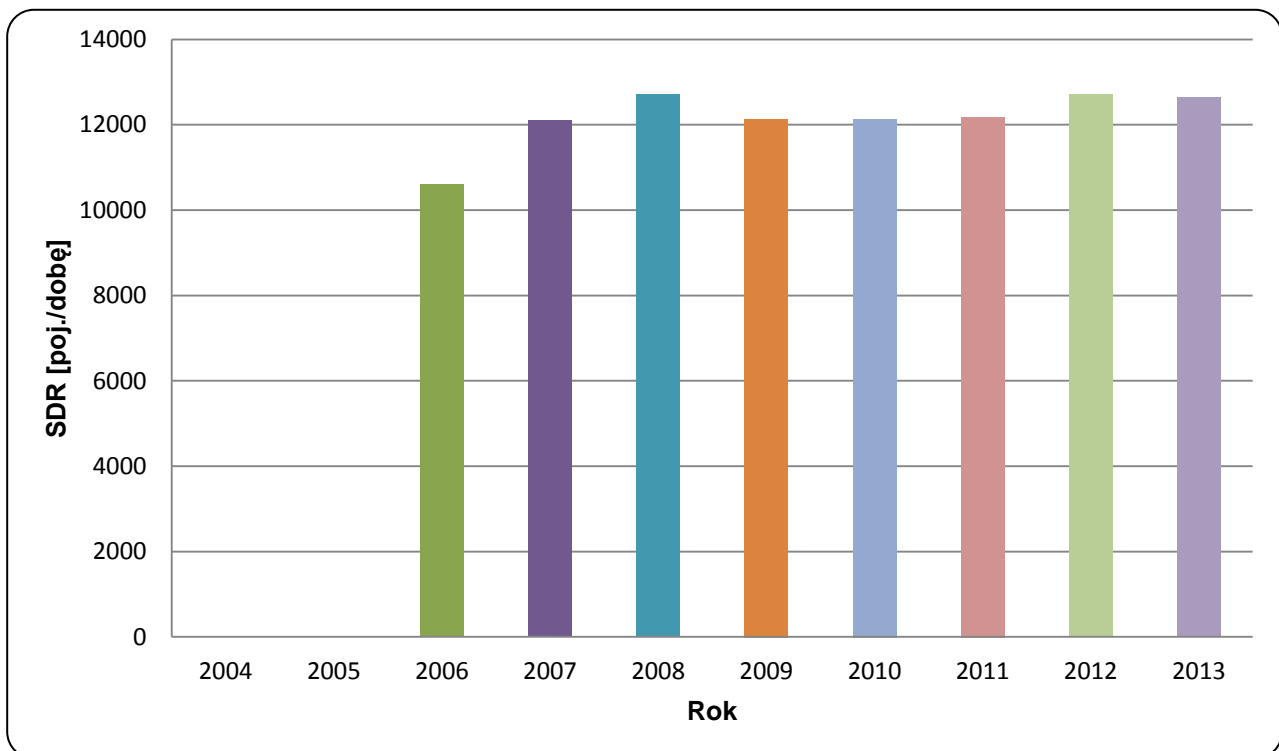


## Trend rozwoju ruchu

### STACJA RPP 3 320

<b>Miejscowość:</b>	Kacice	<b>Rok:</b>	2013
<b>Odcinek:</b>	Strzyże-Pułtusk	<b>Numer drogi:</b>	61
		<b>Województwo:</b>	mazowieckie

Wykres 07\_320



\* - ruch niemiernodajny do porównań



## Średni dobowy ruch dla poszczególnych dni tygodnia w poszczególnych miesiącach roku

### STACJA RPP 3 320

Miejscowość: Kacice  
 Odcinek: Strzyże-Pułtusk  
 Numer drogi: 61

Rok: 2013  
 Województwo: mazowieckie

Tabela 05\_2\_320

Dni tygodnia:		Styczeń	Luty	Marzec	Kwiecień	Maj	Czerwiec	Lipiec	Sierpień	Wrzesień	Październik	Listopad	Grudzień	Ogółem
1. Poniedziałki	a	9679	10194	10429	11796	12931	13605	15258	15323	13297	12338	11740	11188	12314
	b	1,008	0,996	0,992	0,990	0,959	0,950	0,974	0,998	0,926	0,924	0,977	1,027	0,974
	c	0,786	0,828	0,847	0,958	1,050	1,105	1,239	1,244	1,080	1,002	0,953	0,909	1,000
2. Wtorki	a	9479	9849	10211	12355	12274	12598	13834	13764	12604	12022	11677	10818	11790
	b	0,987	0,962	0,971	1,037	0,910	0,880	0,883	0,897	0,877	0,900	0,972	0,993	0,933
	c	0,804	0,835	0,866	1,048	1,041	1,069	1,173	1,167	1,069	1,020	0,990	0,918	1,000
3. Środy	a	9589	9850	10374	11077	13766	12768	13887	14683	12924	12352	11283	10929	11956
	b	0,999	0,962	0,987	0,930	1,021	0,891	0,886	0,957	0,900	0,925	0,939	1,003	0,946
	c	0,802	0,824	0,868	0,926	1,151	1,068	1,162	1,228	1,081	1,033	0,944	0,914	1,000
4. Czwartki	a	9565	10217	10883	11058	12985	13302	14273	14064	13346	13324	11534	11286	12153
	b	0,996	0,998	1,035	0,928	0,963	0,929	0,911	0,916	0,929	0,997	0,960	1,036	0,961
	c	0,787	0,841	0,895	0,910	1,068	1,095	1,174	1,157	1,098	1,096	0,949	0,929	1,000
5. Piątki	a	11354	11904	12272	13451	15340	17003	18313	17342	17078	15472	13963	11862	14612
	b	1,183	1,163	1,167	1,129	1,137	1,187	1,169	1,130	1,189	1,158	1,162	1,089	1,156
	c	0,777	0,815	0,840	0,921	1,050	1,164	1,253	1,187	1,169	1,059	0,956	0,812	1,000
6. Soboty	a	9351	10045	9972	12365	13583	15123	16988	15984	15799	14422	12357	10656	13053
	b	0,974	0,981	0,949	1,038	1,007	1,056	1,084	1,041	1,100	1,079	1,028	0,978	1,032
	c	0,716	0,770	0,764	0,947	1,041	1,159	1,301	1,225	1,210	1,105	0,947	0,816	1,000
7. Niedziele	a	8802	9591	9691	11410	14805	15865	17120	16771	15513	13592	11306	9829	12857
	b	0,917	0,937	0,922	0,958	1,098	1,108	1,093	1,093	1,080	1,017	0,941	0,902	1,017
	c	0,685	0,746	0,754	0,887	1,152	1,234	1,332	1,304	1,207	1,057	0,879	0,764	1,000
8. Dni robocze	a	9933	10403	10834	11947	13459	13855	15113	15035	13850	13101	12039	11217	12565
	b	1,035	1,016	1,031	1,003	0,998	0,967	0,965	0,980	0,964	0,981	1,002	1,029	0,994
	c	0,791	0,828	0,862	0,951	1,071	1,103	1,203	1,197	1,102	1,043	0,958	0,893	1,000
9. Święta	a	7234	-	8492	10775	12590	-	-	14346	-	-	12056	8786	10611
	b	0,754	-	0,808	0,905	0,933	-	-	0,935	-	-	1,003	0,806	0,839
	c	0,682	-	0,800	1,015	1,187	-	-	1,352	-	-	1,136	0,828	1,000
10. Niedziele i święta	a	8175	9591	9451	11283	13540	15865	17120	16286	15513	13592	11556	9531	12625
	b	0,852	0,937	0,899	0,947	1,004	1,108	1,093	1,061	1,080	1,017	0,962	0,875	0,999
	c	0,648	0,760	0,749	0,894	1,072	1,257	1,356	1,290	1,229	1,077	0,915	0,755	1,000
11. Wszystkie dni	a	9599	10236	10513	11912	13488	14323	15668	15349	14366	13360	12016	10896	12643
	b	1,000	1,000	1,000	1,000	1,000	1,000	1,000	1,000	1,000	1,000	1,000	1,000	1,000
	c	0,759	0,810	0,832	0,942	1,067	1,133	1,239	1,214	1,136	1,057	0,950	0,862	1,000

Legenda:

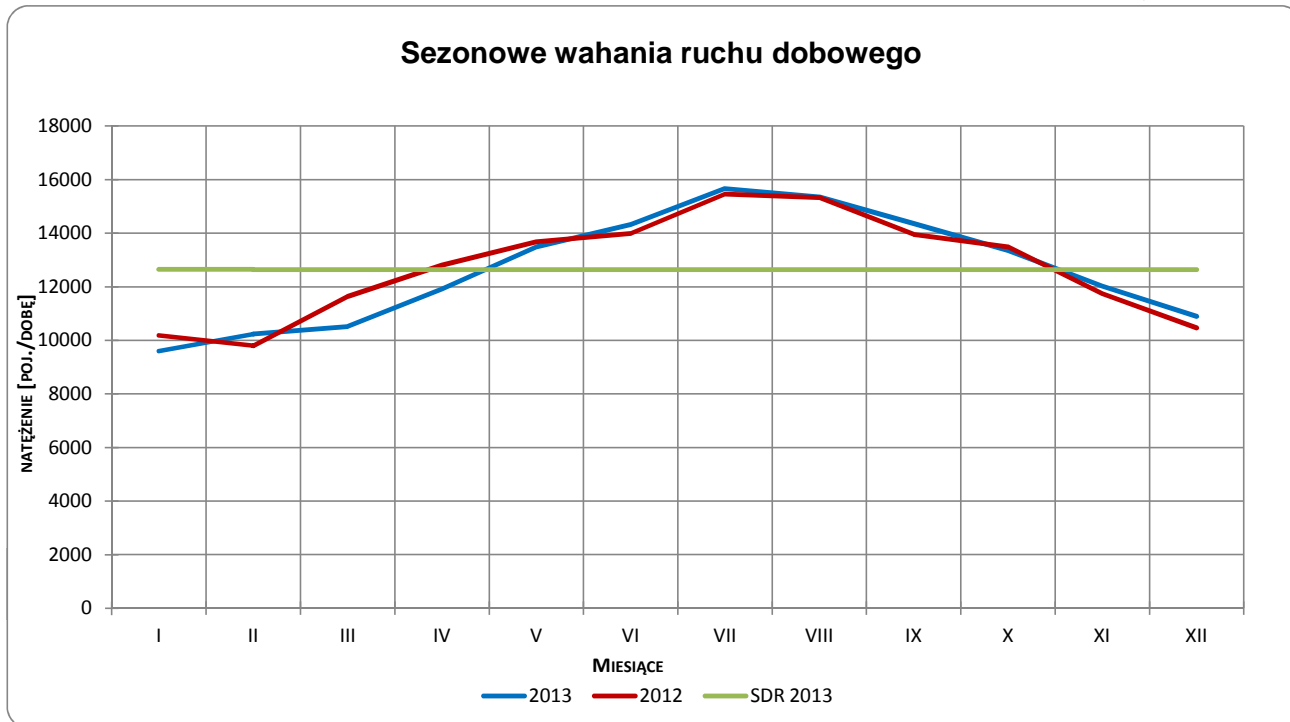
$$a = \text{Średni dobowy ruch}; \quad b = \frac{\text{Średni dobowy ruch dnia w miesiącu}}{\text{Średni dobowy ruch wszystkie dni miesiąca}}; \quad c = \frac{\text{Średni dobowy ruch dnia w miesiącu}}{\text{Średni dobowy ruch dnia w roku}}$$

Uwagi: -

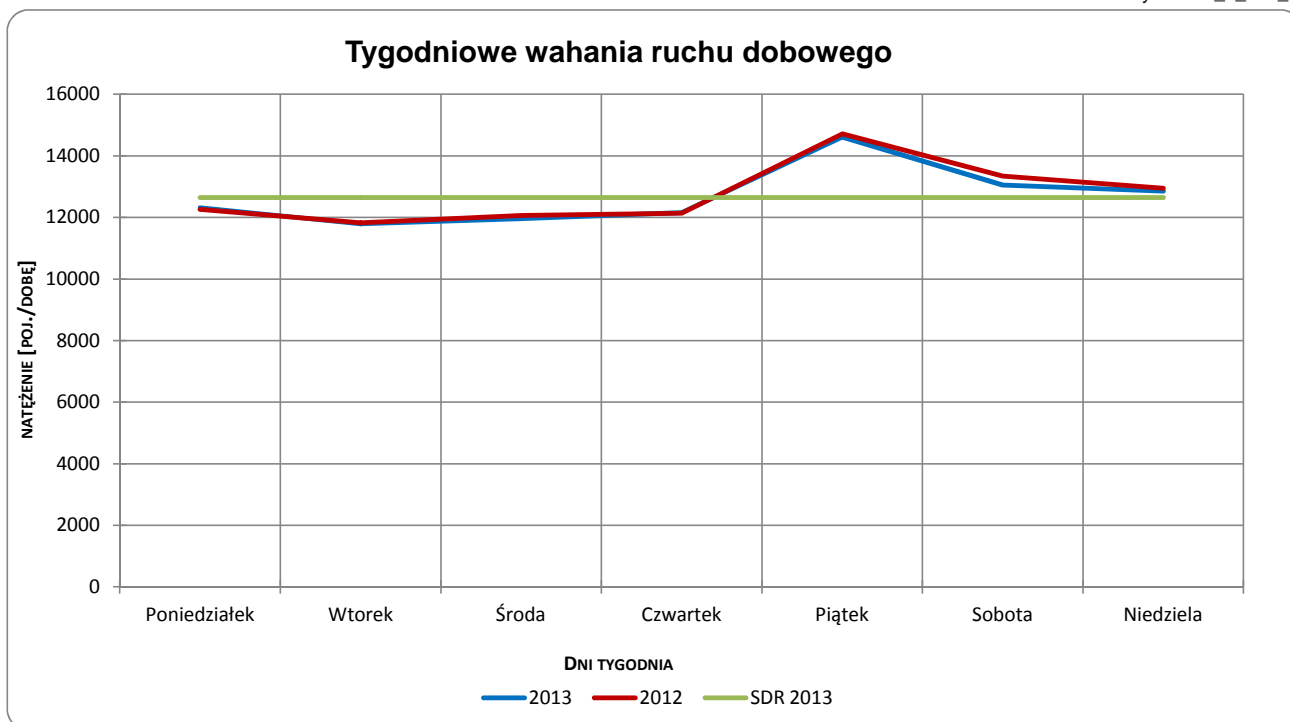


**Typ licznika:** RPP 3      **Numer stacji:** 320  
**Miejscowość:** Kacice      **Rok:** 2013  
**Odcinek:** Strzyże-Pułtusk      **Województwo:** mazowieckie  
**Numer drogi:** 61

Wykres 05\_2\_320\_1



Wykres 05\_2\_320\_2



Uwagi: –

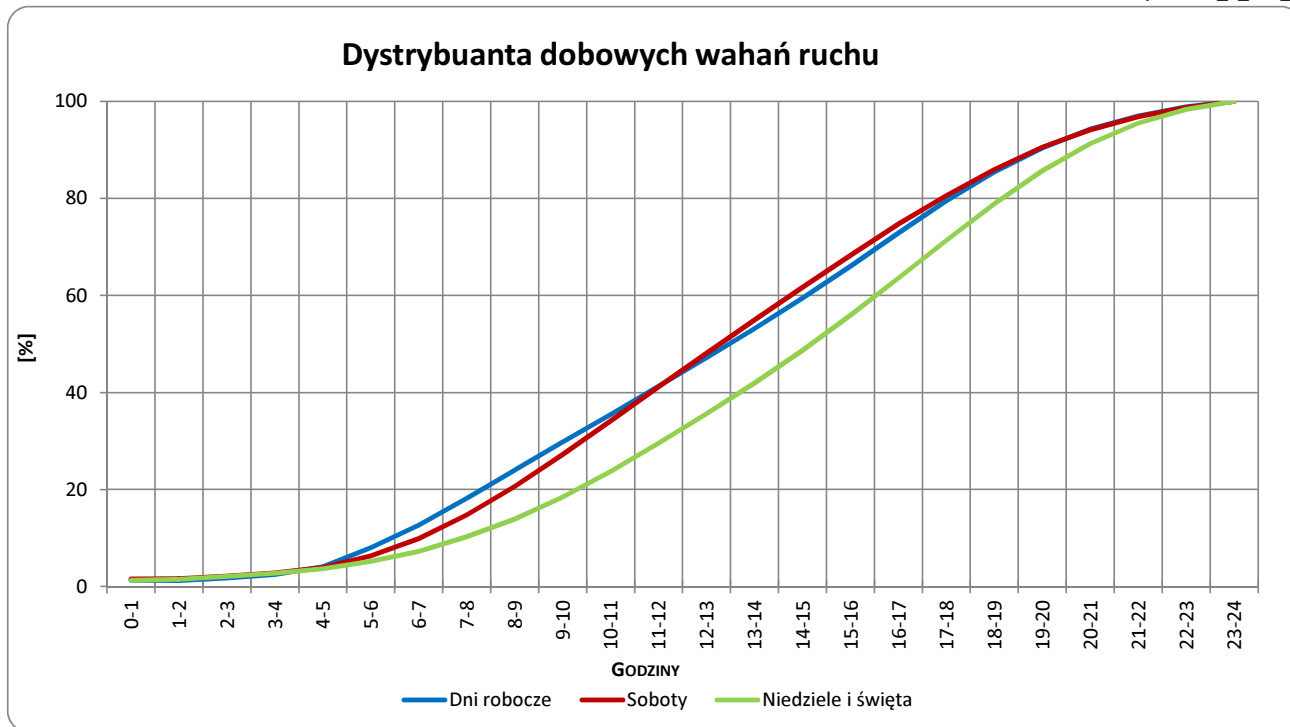


Typ licznika: RPP 3 Numer stacji: 320

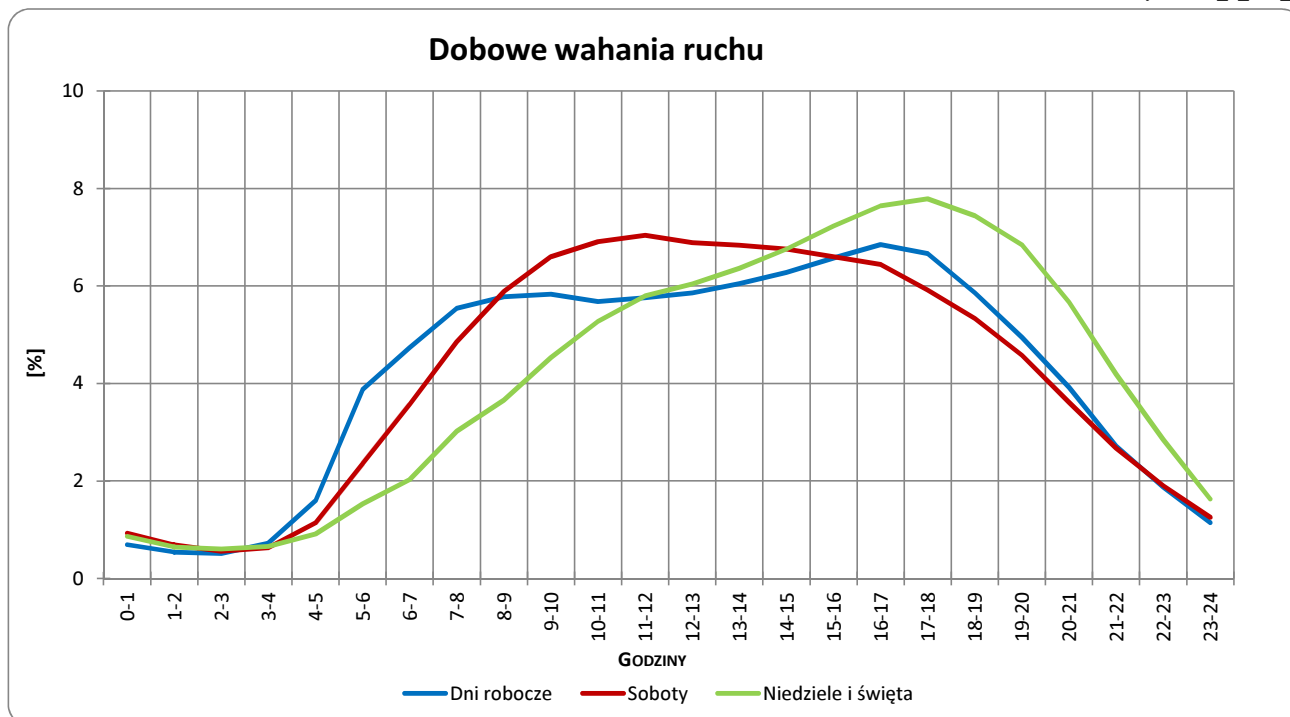
Miejscowość: Kacice  
 Odcinek: Strzyże-Pułtusk  
 Numer drogi: 61

Rok: 2013  
 Województwo: mazowieckie

Wykres 05\_2\_320\_3



Wykres 05\_2\_320\_4



Uwagi: –



## Udział ruchu pojazdów lekkich i ciężkich w poszczególnych okresach doby

### STACJA RPP 3 320

**Miejscowość:** Kacice

**Rok:** 2013

**Odcinek:** Strzyże-Pułtusk

**Numer drogi:** 61

**Województwo:** mazowieckie

Tabela 12\_320

Godziny	Udział procentowy ruchu w poszczególnych godzinach doby [%]	
	Pojazdy lekkie	Pojazdy ciężkie
0 - 1	0,5	1,7
1 - 2	0,4	1,5
2 - 3	0,4	1,0
3 - 4	0,6	1,7
4 - 5	1,4	3,1
5 - 6	3,8	4,3
6 - 7	5,5	4,3
7 - 8	6,2	5,6
8 - 9	6,0	5,3
9 - 10	6,3	5,8
10 - 11	5,7	6,4
11 - 12	5,8	6,0
12 - 13	5,5	5,8
13 - 14	6,1	6,2
14 - 15	6,0	7,1
15 - 16	6,5	4,9
16 - 17	7,4	5,3
17 - 18	6,8	4,8
18 - 19	5,8	4,9
19 - 20	4,8	3,4
20 - 21	4,0	3,9
21 - 22	2,3	2,8
22 - 23	1,6	2,3
23 - 24	0,9	2,1

Uwaga: Dane pochodzą z pomiarów ręcznych

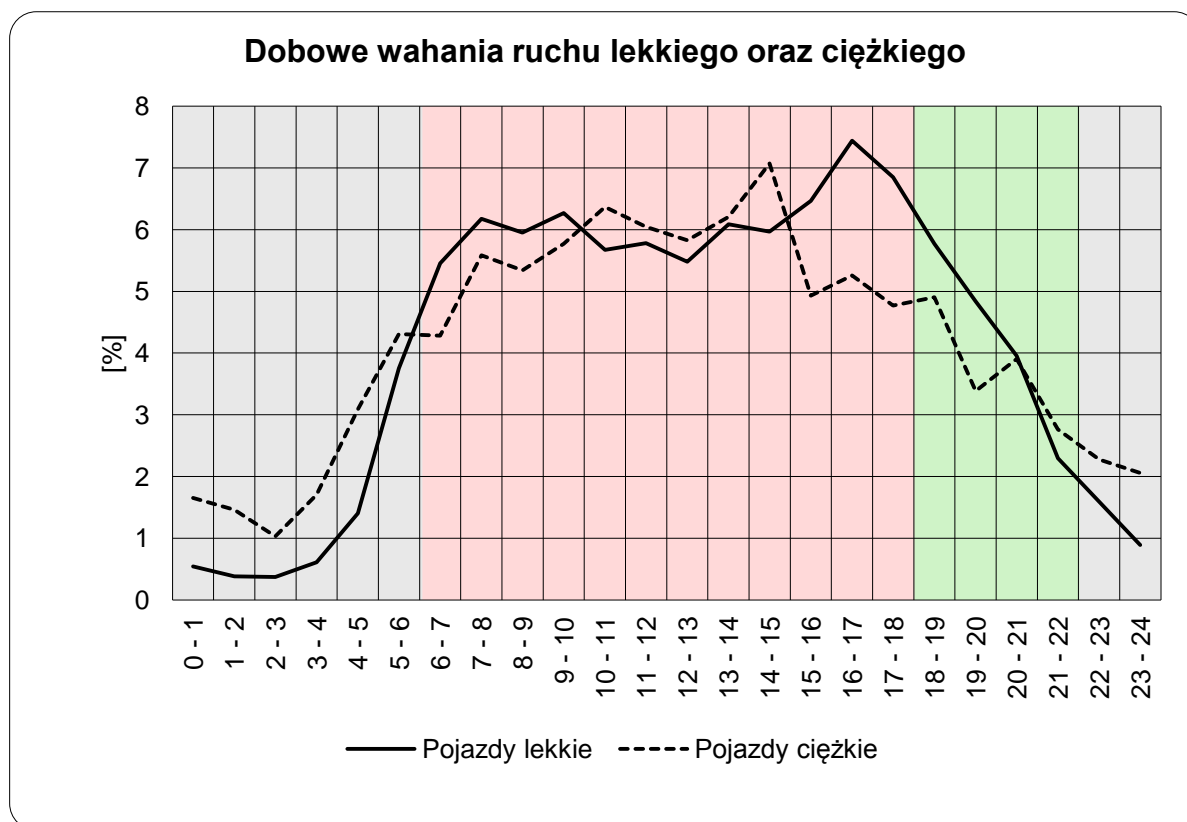


### STACJA RPP 3 320

**Miejscowość:** Kacice  
**Odcinek:** Strzyże-Pułtusk

**Rok:** 2013  
**Numer drogi:** 61  
**Województwo:** mazowieckie

Wykres12\_320



	22 <sup>00</sup> - 6 <sup>00</sup>	6 <sup>00</sup> - 18 <sup>00</sup>	18 <sup>00</sup> - 22 <sup>00</sup>
Pojazdy lekkie	9,55%	73,58%	16,86%
Pojazdy ciężkie	17,59%	67,45%	14,96%

Uwaga: Dane pochodzą z pomiarów ręcznych



### STACJA RPP 3 320

**Miejscowość:** Kacice

**Rok:** 2013

**Odcinek:** Strzyże-Pułtusk

**Numer drogi:** 61

**Województwo:** mazowieckie

Wykres 8\_320\_2

#### Struktura rodzajowa ruchu wg pomiarów ręcznych w 2013 roku

