

Archiwizacja i analiza danych ze stacji ciągłych pomiarów ruchu z lat 2012-2013

Analiza roczna danych z 2013

SCPR RPP 3 nr 14310

Na zlecenie



**Generalna Dyrekcja
Dróg Krajowych i Autostrad**

Heller Consult sp. z o.o.

www.heller-consult.pl

Warszawa, 24 kwietnia 2014



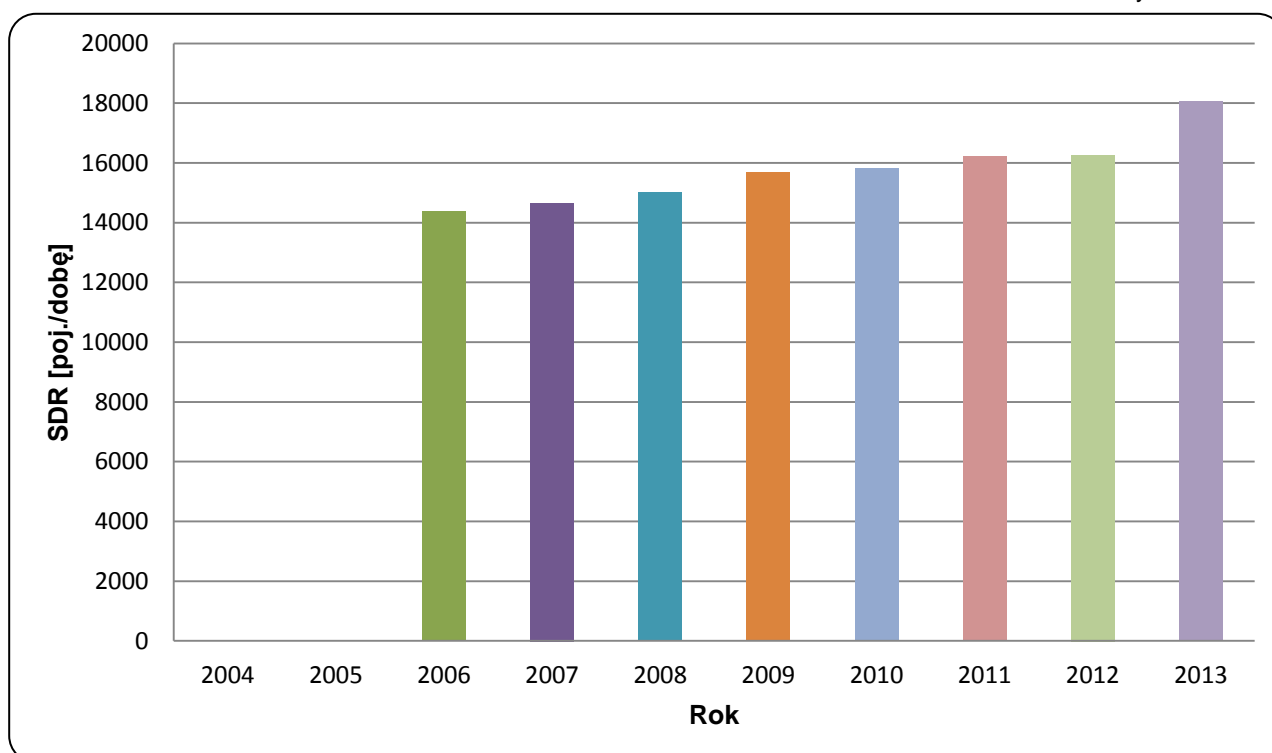


Trend rozwoju ruchu

STACJA RPP 3 310

Miejscowość:	Stawek	Rok:	2013
Odcinek:	Wyszków-Ostrów Maz.	Numer drogi:	8
		Województwo:	mazowieckie

Wykres 07_310



* - ruch niemiernodajny do porównań



Średni dobowy ruch dla poszczególnych dni tygodnia w poszczególnych miesiącach roku

STACJA RPP 3 310

Miejscowość: Stawek
 Odcinek: Wyszaków-Ostrów Maz.
 Numer drogi: 8

Rok: 2013
 Województwo: mazowieckie

Tabela 05_2_310

Dni tygodnia:		Styczeń	Luty	Marzec	Kwiecień	Maj	Czerwiec	Lipiec	Sierpień	Wrzesień	Październik	Listopad	Grudzień	Ogółem
1. Poniedziałki	a	13566	14488	15288	16886	18245	18524	21815	22522	18784	17981	16677	15328	17508
	b	0,964	0,953	0,953	0,961	0,972	0,944	0,997	1,017	0,952	0,949	0,977	0,972	0,969
	c	0,775	0,828	0,873	0,964	1,042	1,058	1,246	1,286	1,073	1,027	0,953	0,875	1,000
2. Wtorki	a	13884	14749	15656	18510	17602	18288	19077	20382	18576	17909	16885	14268	17148
	b	0,986	0,970	0,976	1,053	0,938	0,932	0,872	0,920	0,942	0,945	0,990	0,904	0,949
	c	0,810	0,860	0,913	1,079	1,026	1,066	1,112	1,189	1,083	1,044	0,985	0,832	1,000
3. Środy	a	14168	14626	16222	17082	19376	18590	19959	21251	18858	18629	16522	16541	17652
	b	1,006	0,962	1,011	0,972	1,032	0,948	0,912	0,960	0,956	0,983	0,968	1,048	0,977
	c	0,803	0,829	0,919	0,968	1,098	1,053	1,131	1,204	1,068	1,055	0,936	0,937	1,000
4. Czwartki	a	14320	15836	17331	17490	18828	19378	20897	21255	19890	19593	17095	17152	18255
	b	1,017	1,042	1,081	0,995	1,003	0,988	0,955	0,960	1,008	1,034	1,002	1,087	1,010
	c	0,784	0,867	0,949	0,958	1,031	1,062	1,145	1,164	1,090	1,073	0,936	0,940	1,000
5. Piątki	a	16678	17840	19132	19726	20796	22607	24804	23648	22688	21609	19600	17540	20555
	b	1,185	1,174	1,193	1,122	1,108	1,152	1,133	1,068	1,150	1,140	1,149	1,112	1,138
	c	0,811	0,868	0,931	0,960	1,012	1,100	1,207	1,150	1,104	1,051	0,954	0,853	1,000
6. Soboty	a	14095	14483	15163	17055	18415	19814	24164	23618	19706	18495	16708	16039	18146
	b	1,001	0,953	0,945	0,970	0,981	1,010	1,104	1,066	0,999	0,976	0,979	1,017	1,004
	c	0,777	0,798	0,836	0,940	1,015	1,092	1,332	1,302	1,086	1,019	0,921	0,884	1,000
7. Niedziele	a	12879	14368	14313	16209	19665	20136	22463	22606	19607	18415	15960	14701	17610
	b	0,915	0,945	0,892	0,922	1,048	1,026	1,027	1,021	0,994	0,972	0,935	0,932	0,975
	c	0,731	0,816	0,813	0,920	1,117	1,143	1,276	1,284	1,113	1,046	0,906	0,835	1,000
8. Dni robocze	a	14523	15508	16726	17939	18969	19477	21310	21811	19759	19144	17355	16166	18223
	b	1,032	1,020	1,043	1,020	1,011	0,993	0,974	0,985	1,001	1,010	1,017	1,025	1,009
	c	0,797	0,851	0,918	0,984	1,041	1,069	1,169	1,197	1,084	1,051	0,952	0,887	1,000
9. Święta	a	10292	-	10148	16682	16995	-	-	21329	-	-	15914	10726	14583
	b	0,731	-	0,633	0,949	0,905	-	-	0,963	-	-	0,933	0,680	0,807
	c	0,706	-	0,696	1,144	1,165	-	-	1,463	-	-	1,091	0,736	1,000
10. Niedziele i święta	a	11844	14368	13480	16303	18139	20136	22463	22351	19607	18415	15944	13565	17217
	b	0,841	0,945	0,840	0,927	0,966	1,026	1,027	1,009	0,994	0,972	0,935	0,860	0,953
	c	0,688	0,835	0,783	0,947	1,054	1,170	1,305	1,298	1,139	1,070	0,926	0,788	1,000
11. Wszystkie dni	a	14079	15198	16039	17579	18771	19619	21883	22147	19730	18947	17061	15776	18069
	b	1,000	1,000	1,000	1,000	1,000	1,000	1,000	1,000	1,000	1,000	1,000	1,000	1,000
	c	0,779	0,841	0,888	0,973	1,039	1,086	1,211	1,226	1,092	1,049	0,944	0,873	1,000

Legenda:

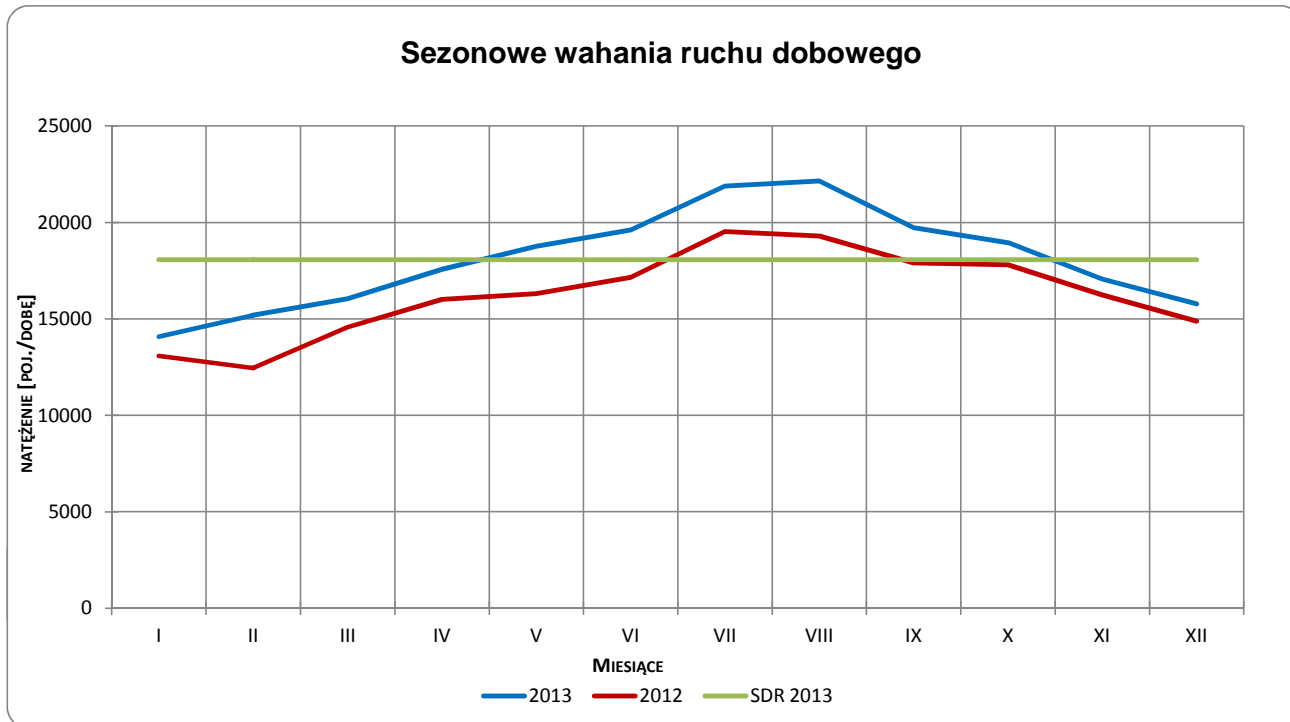
$$a = \text{Średni dobowy ruch}; \quad b = \frac{\text{Średni dobowy ruch dnia w miesiącu}}{\text{Średni dobowy ruch wszystkie dni miesiąca}}; \quad c = \frac{\text{Średni dobowy ruch dnia w miesiącu}}{\text{Średni dobowy ruch dnia w roku}}$$

Uwagi: -

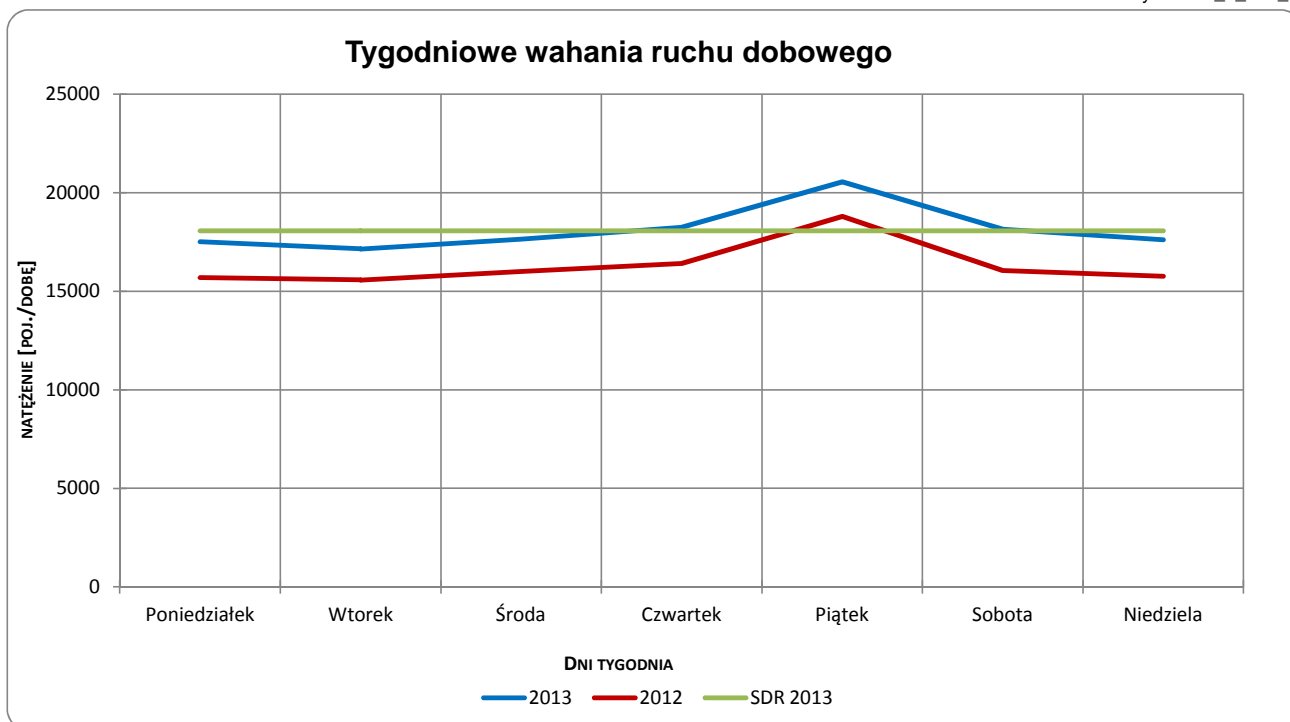


Typ licznika: RPP 3 **Numer stacji:** 310
Miejscowość: Stawek **Rok:** 2013
Odcinek: Wyszków-Ostrów Maz. **Województwo:** mazowieckie
Numer drogi: 8

Wykres 05_2_310_1



Wykres 05_2_310_2

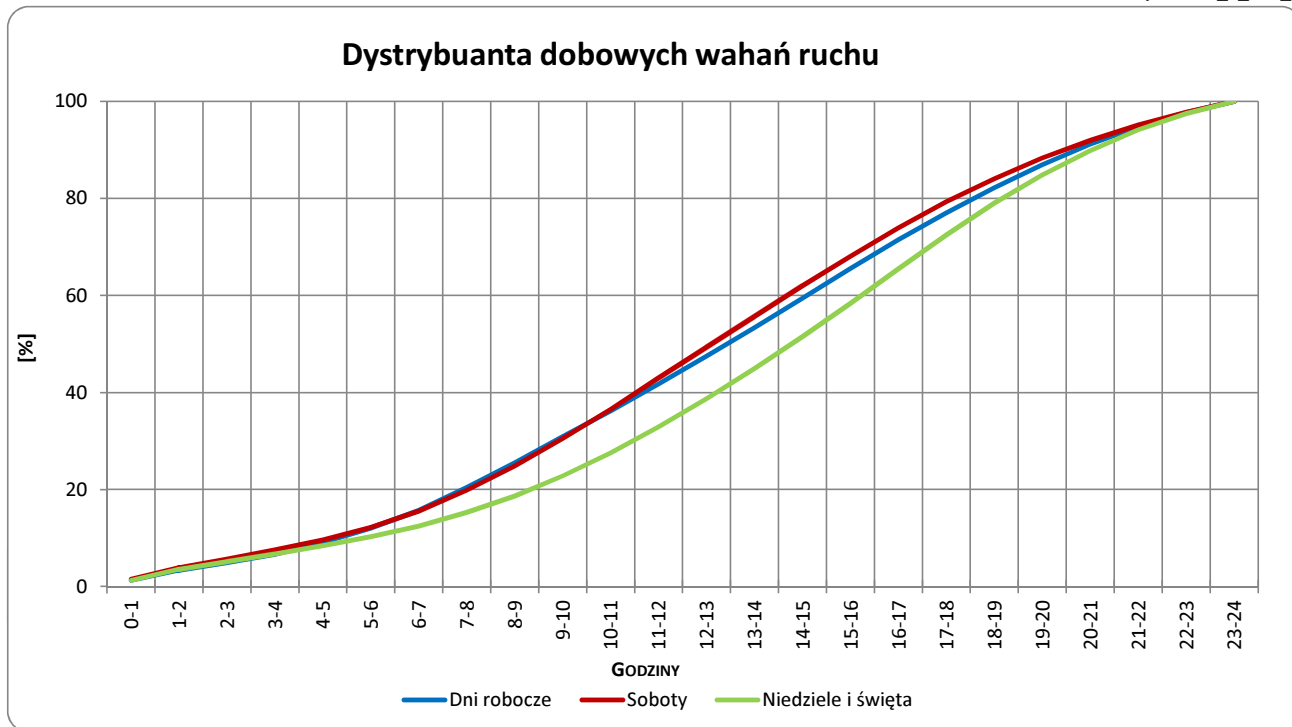


Uwagi: –

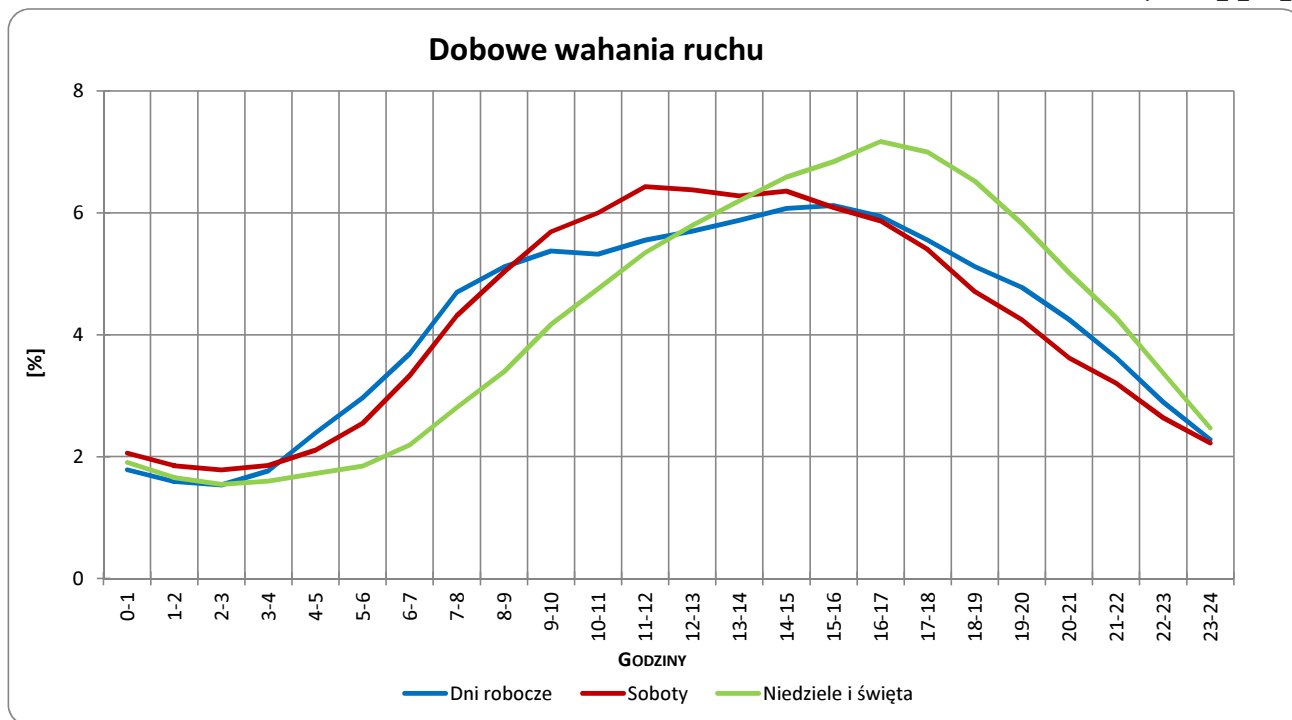


Typ licznika: RPP 3 **Numer stacji:** 310
Miejscowość: Stawek **Rok:** 2013
Odcinek: Wyszków-Ostrów Maz. **Województwo:** mazowieckie
Numer drogi: 8

Wykres 05_2_310_3



Wykres 05_2_310_4



Uwagi: –



Udział ruchu pojazdów lekkich i ciężkich w poszczególnych okresach doby

STACJA RPP 3 310

Miejscowość: Stawek

Rok: 2013

Odcinek: Wyszaków-Ostrów Maz.

Numer drogi: 8

Województwo: mazowieckie

Tabela 12_310

Godziny	Udział procentowy ruchu w poszczególnych godzinach doby [%]	
	Pojazdy lekkie	Pojazdy ciężkie
0 - 1	1,5	2,6
1 - 2	1,1	2,5
2 - 3	0,9	2,8
3 - 4	1,0	3,3
4 - 5	1,6	4,1
5 - 6	2,3	4,7
6 - 7	3,9	3,6
7 - 8	5,2	3,9
8 - 9	5,8	4,1
9 - 10	6,2	4,9
10 - 11	5,5	5,2
11 - 12	5,3	5,2
12 - 13	5,7	5,6
13 - 14	6,4	5,4
14 - 15	6,7	5,1
15 - 16	6,6	5,0
16 - 17	6,6	4,6
17 - 18	6,3	4,3
18 - 19	5,5	4,0
19 - 20	4,9	4,0
20 - 21	4,0	4,1
21 - 22	3,0	4,2
22 - 23	2,3	3,4
23 - 24	1,9	3,3

Uwaga: Dane pochodzą z pomiarów ręcznych, dane dla samochodów osobowych uzupełnione z pomiarów automatycznych

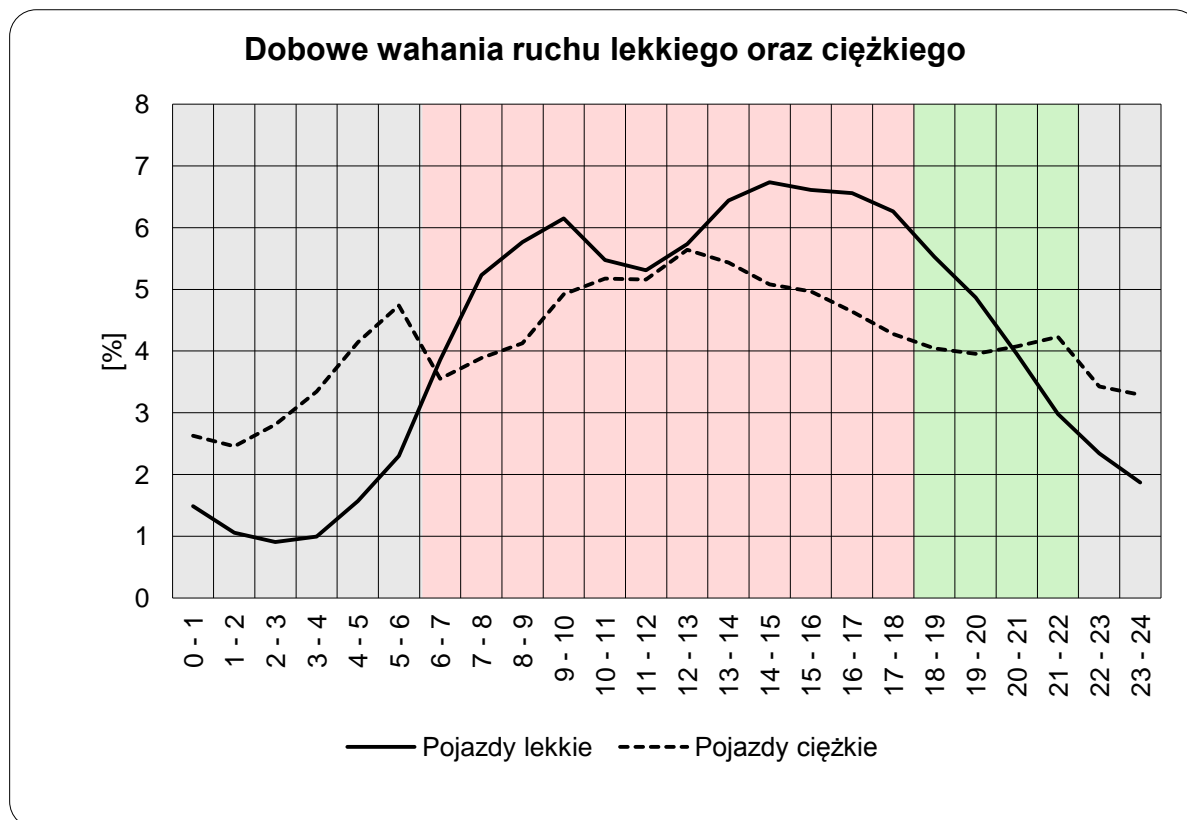


STACJA RPP 3 310

Miejscowość: Stawek
Odcinek: Wyszków-Ostrów Maz.

Rok: 2013
Numer drogi: 8
Województwo: mazowieckie

Wykres12_310



	22 ⁰⁰ - 6 ⁰⁰	6 ⁰⁰ - 18 ⁰⁰	18 ⁰⁰ - 22 ⁰⁰
Pojazdy lekkie	12,53%	70,13%	17,33%
Pojazdy ciężkie	26,84%	56,85%	16,30%

Uwaga: Dane pochodzą z pomiarów ręcznych

STACJA RPP 3 310

Miejscowość: Stawek **Rok:** 2013
Odcinek: Wyszków-Ostrów Maz. **Numer drogi:** 8
Województwo: mazowieckie

Wykres 8_310_2

Struktura rodzajowa ruchu wg pomiarów ręcznych w 2013 roku

