

Archiwizacja i analiza danych ze stacji ciągłych pomiarów ruchu z lat 2012-2013

Analiza roczna danych z 2013

SCPR RPP 5 nr 14809

Na zlecenie



**Generalna Dyrekcja
Dróg Krajowych i Autostrad**

Heller Consult sp. z o.o.

www.heller-consult.pl

Warszawa, 24 kwietnia 2014



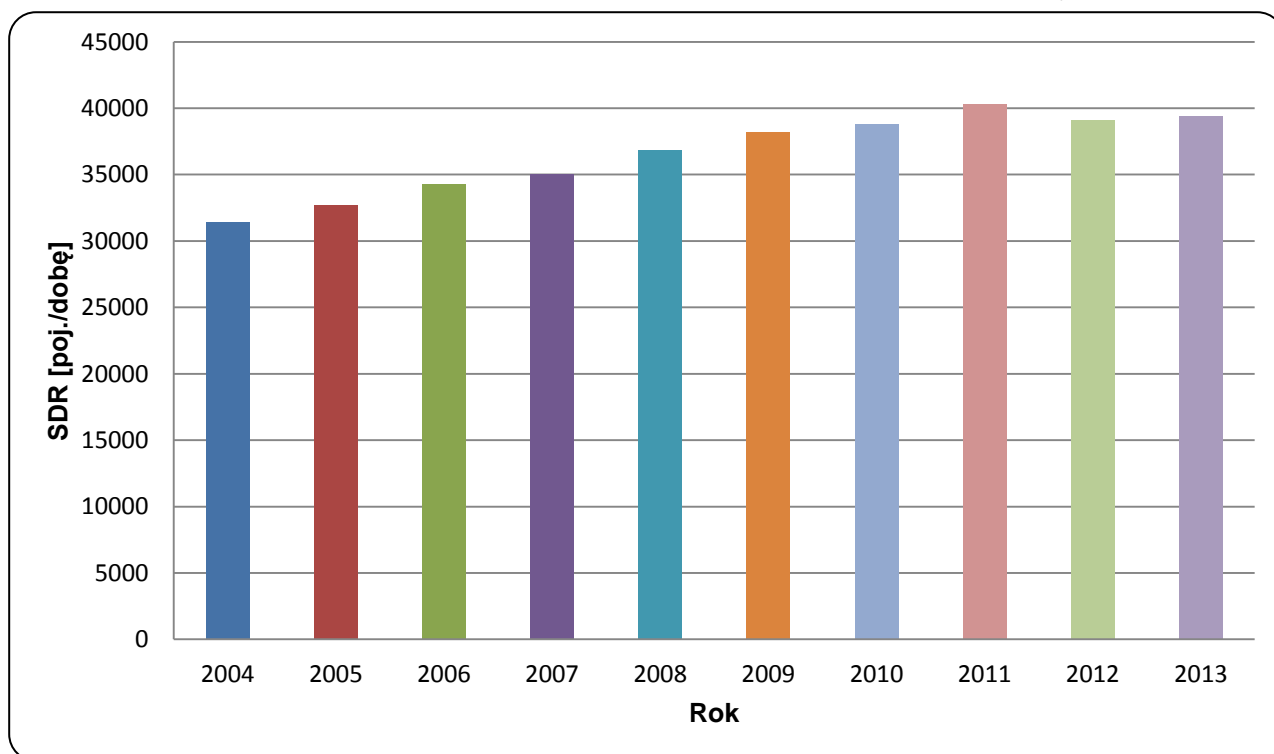


Trend rozwoju ruchu

STACJA RPP 5 108P/109L

Miejscowość:	Łazy	Rok:	2013
Odcinek:	Magdalenka-Tarczyn	Numer drogi:	7
		Województwo:	mazowieckie

Wykres 07_108P/109L



* - ruch niemiernodajny do porównań



Średni dobowy ruch dla poszczególnych dni tygodnia w poszczególnych miesiącach roku

STACJA RPP 5 108P/109L

Miejscowość: Łazy
 Odcinek: Magdalenka-Tarczyn
 Numer drogi: 7

Rok: 2013
 Województwo: mazowieckie

Tabela 05_2_108P/109L

Dni tygodnia:		Styczeń	Luty	Marzec	Kwiecień	Maj	Czerwiec	Lipiec	Sierpień	Wrzesień	Październik	Listopad	Grudzień	Ogółem
1. Poniedziałki	a	33901	35895	37077	39508	41932	42162	43095	44647	43720	42781	41626	39831	40514
	b	1,049	1,035	1,046	1,021	1,039	1,000	1,015	1,043	1,020	1,008	1,038	1,046	1,029
	c	0,837	0,886	0,915	0,975	1,035	1,041	1,064	1,102	1,079	1,056	1,027	0,983	1,000
2. Wtorki	a	32557	34172	36198	41624	40467	41016	41285	41962	41945	41509	40886	35366	39082
	b	1,008	0,985	1,021	1,076	1,003	0,973	0,973	0,980	0,978	0,978	1,020	0,929	0,993
	c	0,833	0,874	0,926	1,065	1,035	1,049	1,056	1,074	1,073	1,062	1,046	0,905	1,000
3. Środy	a	33485	34969	37184	38891	42371	41761	41693	44430	42651	42726	41032	42403	40299
	b	1,036	1,008	1,049	1,005	1,050	0,991	0,982	1,038	0,995	1,007	1,023	1,114	1,024
	c	0,831	0,868	0,923	0,965	1,051	1,036	1,035	1,103	1,058	1,060	1,018	1,052	1,000
4. Czwartki	a	33796	35369	38191	38990	40845	42612	43059	43099	43643	43764	41711	42284	40613
	b	1,046	1,020	1,077	1,008	1,012	1,011	1,014	1,007	1,018	1,031	1,040	1,111	1,032
	c	0,832	0,871	0,940	0,960	1,006	1,049	1,060	1,061	1,075	1,078	1,027	1,041	1,000
5. Piątki	a	37335	38929	40269	43058	44553	46785	47829	45738	47622	47173	45416	41753	43871
	b	1,156	1,122	1,136	1,113	1,104	1,110	1,127	1,068	1,111	1,112	1,133	1,097	1,114
	c	0,851	0,887	0,918	0,981	1,016	1,066	1,090	1,043	1,086	1,075	1,035	0,952	1,000
6. Soboty	a	31146	33810	32084	37536	39467	41481	41421	41329	41153	41264	37504	36775	37914
	b	0,964	0,975	0,905	0,970	0,978	0,984	0,976	0,965	0,960	0,972	0,935	0,966	0,963
	c	0,821	0,892	0,846	0,990	1,041	1,094	1,092	1,090	1,085	1,088	0,989	0,970	1,000
7. Niedziele	a	26146	29628	28897	32791	37958	39232	38766	40176	39339	37800	32026	31001	34480
	b	0,809	0,854	0,815	0,847	0,941	0,931	0,913	0,938	0,918	0,891	0,799	0,814	0,876
	c	0,758	0,859	0,838	0,951	1,101	1,138	1,124	1,165	1,141	1,096	0,929	0,899	1,000
8. Dni robocze	a	34215	35867	37784	40414	42034	42867	43392	43975	43916	43590	42134	40328	40876
	b	1,059	1,034	1,066	1,045	1,042	1,017	1,022	1,027	1,024	1,027	1,051	1,059	1,038
	c	0,837	0,877	0,924	0,989	1,028	1,049	1,062	1,076	1,074	1,066	1,031	0,987	1,000
9. Święta	a	20649	-	20471	26583	29012	-	-	31854	-	-	33539	22176	26326
	b	0,639	-	0,577	0,687	0,719	-	-	0,744	-	-	0,836	0,583	0,669
	c	0,784	-	0,778	1,010	1,102	-	-	1,210	-	-	1,274	0,842	1,000
10. Niedziele i święta	a	23947	29628	27211	31239	32846	39232	38766	38511	39339	37800	32530	28059	33259
	b	0,741	0,854	0,767	0,807	0,814	0,931	0,913	0,899	0,918	0,891	0,811	0,737	0,845
	c	0,720	0,891	0,818	0,939	0,988	1,180	1,166	1,158	1,183	1,137	0,978	0,844	1,000
11. Wszystkie dni	a	32309	34682	35459	38692	40354	42150	42449	42816	42868	42431	40100	38067	39364
	b	1,000	1,000	1,000	1,000	1,000	1,000	1,000	1,000	1,000	1,000	1,000	1,000	1,000
	c	0,821	0,881	0,901	0,983	1,025	1,071	1,078	1,088	1,089	1,078	1,019	0,967	1,000

Legenda:

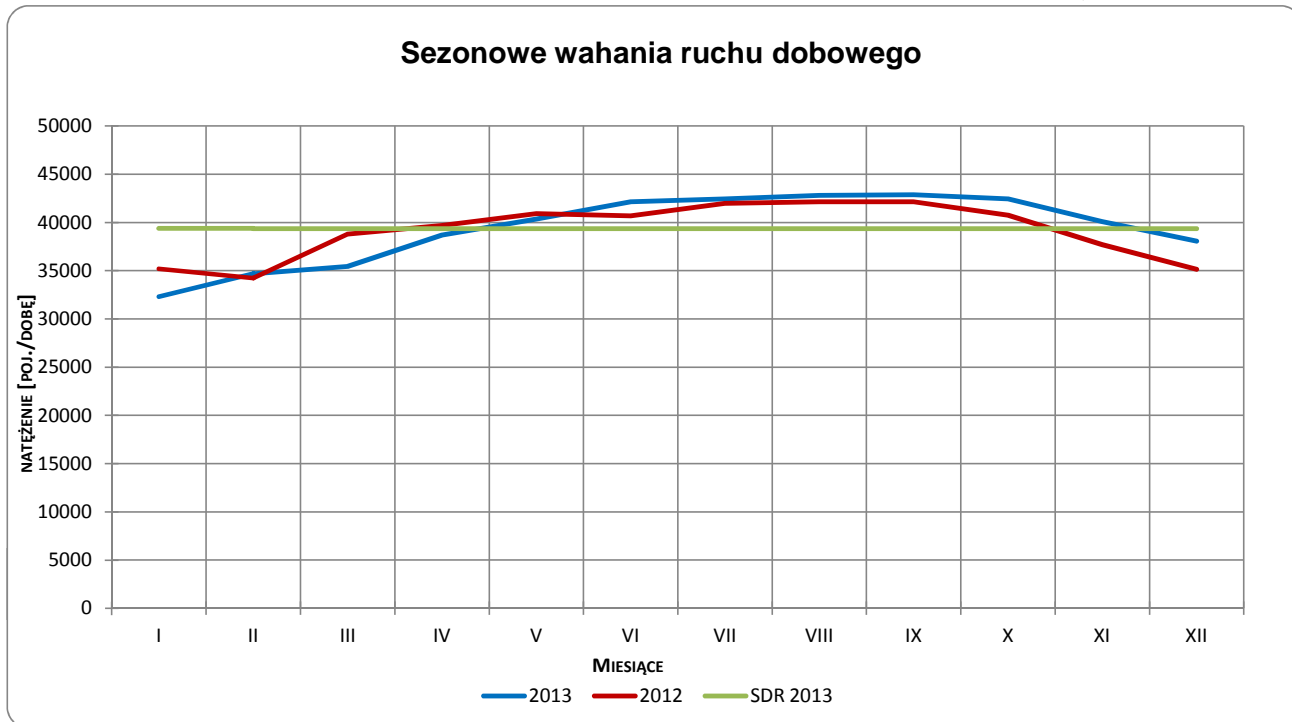
$$a = \text{Średni dobowy ruch}; \quad b = \frac{\text{Średni dobowy ruch dnia w miesiącu}}{\text{Średni dobowy ruch wszystkie dni miesiąca}}; \quad c = \frac{\text{Średni dobowy ruch dnia w miesiącu}}{\text{Średni dobowy ruch dnia w roku}}$$

Uwagi: -

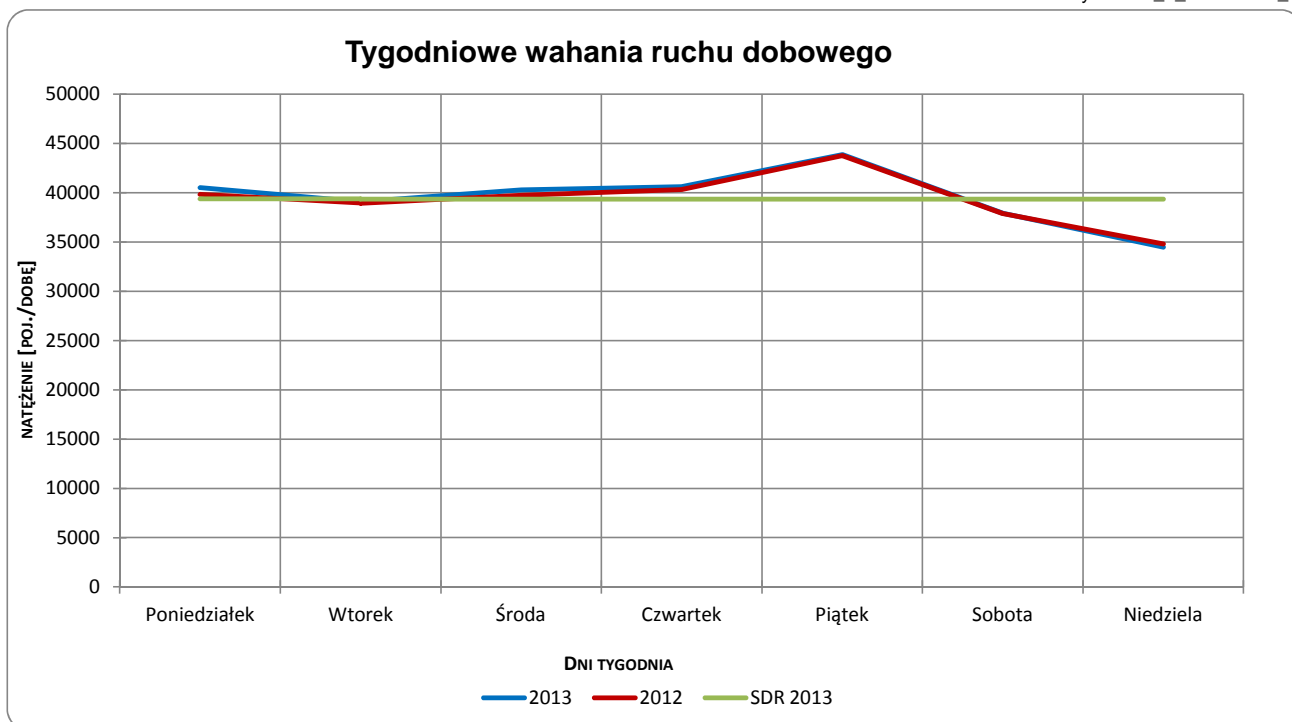


Typ licznika: RPP 5 **Numer stacji:** 108P/109L
Miejscowość: Łazy **Rok:** 2013
Odcinek: Magdalenka-Tarczyn **Województwo:** mazowieckie
Numer drogi: 7

Wykres 05_2_108P/109L_1



Wykres 05_2_108P/109L_2



Uwagi: –



Typ licznika: RPP 5

Numer stacji: 108P/109L

Miejscowość: Łazy

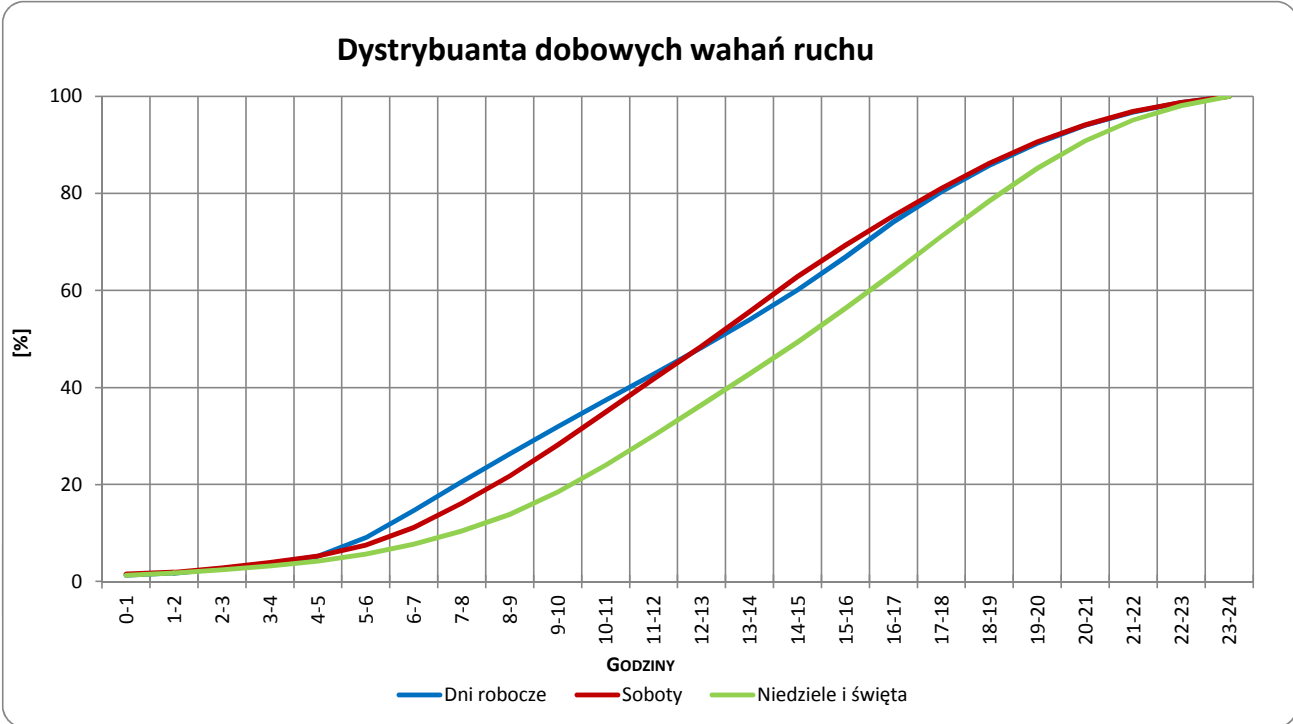
Rok: 2013

Odcinek: Magdalenka-Tarczyn

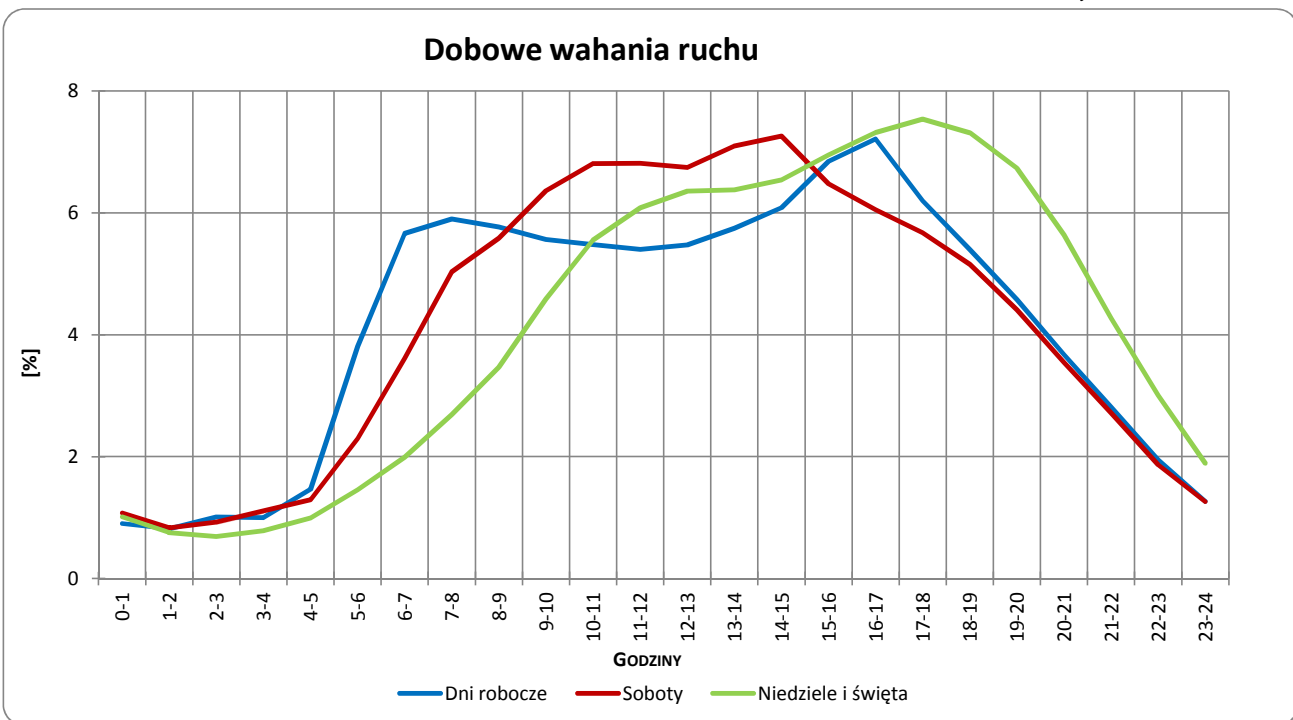
Województwo: mazowieckie

Numer drogi: 7

Wykres 05_2_108P/109L_3



Wykres 05_2_108P/109L_4



Uwagi: –



Udział ruchu pojazdów lekkich i ciężkich w poszczególnych okresach doby

STACJA RPP 5 108P/109L

Miejscowość: Łazy

Rok: 2013

Odcinek: Magdalenka-Tarczyn

Numer drogi: 7

Województwo: mazowieckie

Tabela 12_108P/109L

Godziny	Udział procentowy ruchu w poszczególnych godzinach doby [%]	
	Pojazdy lekkie	Pojazdy ciężkie
0 - 1	1,4	3,3
1 - 2	1,0	3,3
2 - 3	1,6	3,3
3 - 4	1,7	3,2
4 - 5	2,1	3,1
5 - 6	6,5	3,8
6 - 7	4,7	4,3
7 - 8	5,0	4,4
8 - 9	5,1	4,4
9 - 10	4,7	5,0
10 - 11	4,6	5,3
11 - 12	5,0	5,2
12 - 13	4,8	5,7
13 - 14	5,0	5,3
14 - 15	5,5	5,4
15 - 16	6,1	5,2
16 - 17	6,7	4,1
17 - 18	6,4	3,5
18 - 19	5,8	3,7
19 - 20	4,7	3,6
20 - 21	3,5	4,0
21 - 22	2,7	3,4
22 - 23	3,4	3,9
23 - 24	2,0	3,7

Uwaga: Dane pochodzą z pomiarów ręcznych

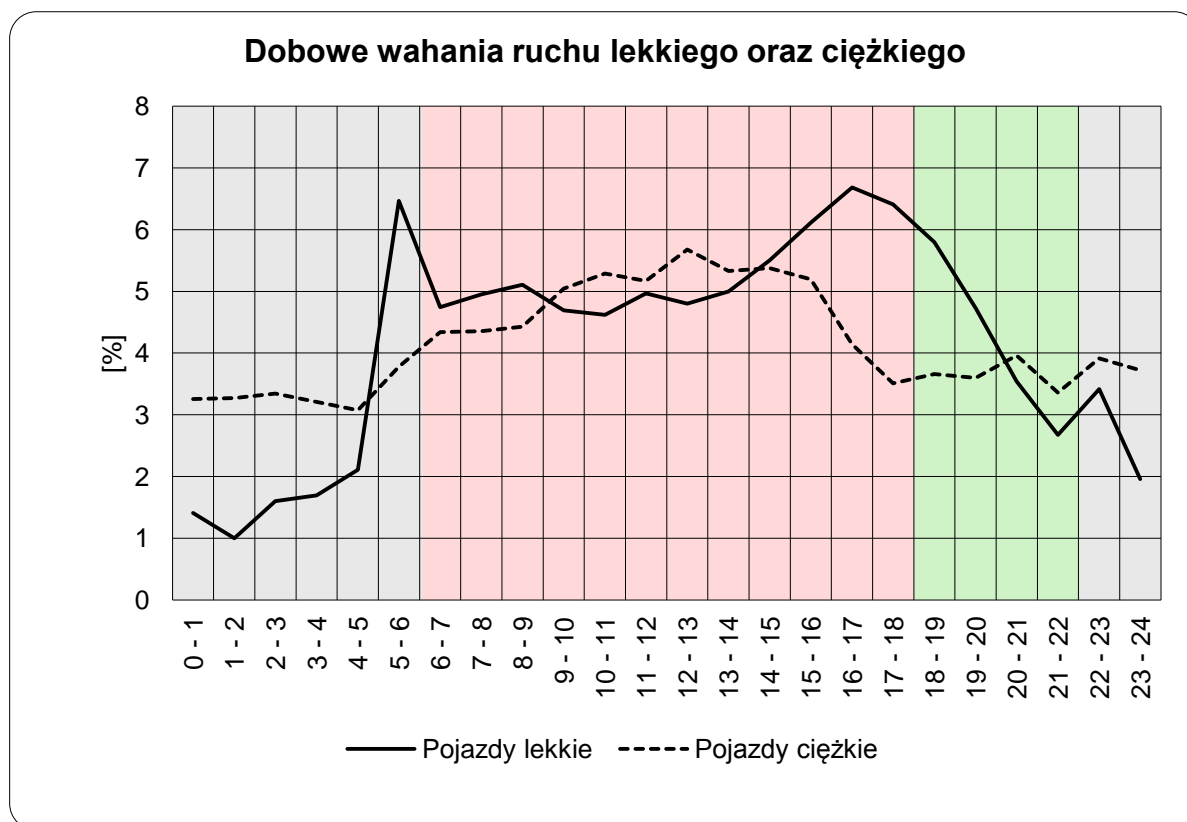


STACJA RPP 5 108P/109L

Miejscowość: Łazy
Odcinek: Magdalenka-Tarczyn

Rok: 2013
Numer drogi: 7
Województwo: mazowieckie

Wykres12_108P/109L



	22 ⁰⁰ - 6 ⁰⁰	6 ⁰⁰ - 18 ⁰⁰	18 ⁰⁰ - 22 ⁰⁰
Pojazdy lekkie	19,66%	63,59%	16,75%
Pojazdy ciężkie	27,56%	57,86%	14,58%

Uwaga: Dane pochodzą z pomiarów ręcznych

STACJA RPP 5 108P/109L

Miejscowość: Łazy

Rok: 2013

Odcinek: Magdalenka-Tarczyn

Numer drogi: 7

Województwo: mazowieckie

Wykres 8_108P/109L_2

Struktura rodzajowa ruchu wg pomiarów ręcznych w 2013 roku

