

# **Archiwizacja i analiza danych ze stacji ciągłych pomiarów ruchu z lat 2012-2013**

**Analiza roczna danych z 2013**

**SCPR Golden River nr 14031**

Na zlecenie



**Generalna Dyrekcja  
Dróg Krajowych i Autostrad**

Heller Consult sp. z o.o.

[www.heller-consult.pl](http://www.heller-consult.pl)

Warszawa, 24 kwietnia 2014



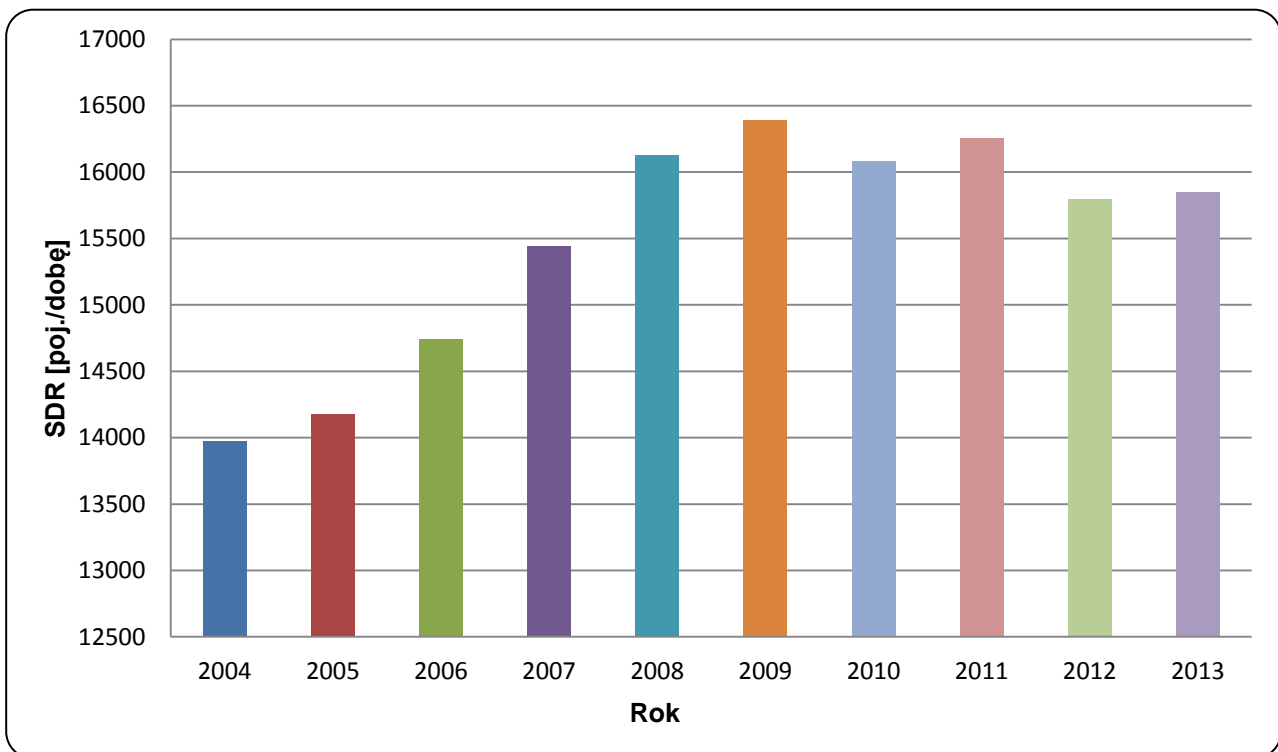


## Trend rozwoju ruchu

### STACJA GR 31

<b>Miejscowość:</b>	Anielinek	<b>Rok:</b>	2013
<b>Odcinek:</b>	Warszawa(Zakręt)-Kolbiel	<b>Numer drogi:</b>	17
		<b>Województwo:</b>	mazowieckie

Wykres 07\_31



\* - ruch niemiernodajny do porównań



## Średni dobowy ruch dla poszczególnych dni tygodnia w poszczególnych miesiącach roku

### STACJA GR 31

Miejscowość: Anielinek  
 Odcinek: Warszawa(Zakręt)-Koźbiel  
 Numer drogi: 17

Rok: 2013  
 Województwo: mazowieckie

Tabela 05\_2\_31

Dni tygodnia:		Styczeń	Luty	Marzec	Kwiecień	Maj	Czerwiec	Lipiec	Sierpień	Wrzesień	Październik	Listopad	Grudzień	Ogółem
1. Poniedziałki	a	13950	14598	14873	15796	16689	16486	17854	18254	17090	16735	15785	15181	16107
	b	1,050	1,012	1,020	1,004	1,018	0,980	1,010	1,036	1,008	1,000	1,030	1,039	1,017
	c	0,866	0,906	0,923	0,981	1,036	1,024	1,108	1,133	1,061	1,039	0,980	0,943	1,000
2. Wtorki	a	13418	14207	14635	16209	15876	15936	16603	16726	16272	16000	15090	14070	15420
	b	1,010	0,985	1,004	1,030	0,968	0,947	0,939	0,949	0,960	0,956	0,984	0,963	0,973
	c	0,870	0,921	0,949	1,051	1,030	1,033	1,077	1,085	1,055	1,038	0,979	0,912	1,000
3. Środy	a	13397	14193	14922	15566	16240	15987	16853	16975	16272	16186	14863	14447	15491
	b	1,009	0,984	1,024	0,989	0,991	0,951	0,953	0,963	0,960	0,967	0,970	0,988	0,978
	c	0,865	0,916	0,963	1,005	1,048	1,032	1,088	1,096	1,050	1,045	0,959	0,933	1,000
4. Czwartki	a	13978	15004	15576	15635	16136	16735	17369	17109	16869	16578	15305	15146	15953
	b	1,052	1,041	1,069	0,993	0,984	0,995	0,983	0,971	0,995	0,991	0,998	1,036	1,007
	c	0,876	0,941	0,976	0,980	1,011	1,049	1,089	1,072	1,057	1,039	0,959	0,949	1,000
5. Piątki	a	14857	15573	15347	16096	16552	17037	17405	17388	16468	16730	15896	15206	16212
	b	1,119	1,080	1,053	1,023	1,010	1,013	0,985	0,987	0,971	1,000	1,037	1,040	1,023
	c	0,916	0,961	0,947	0,993	1,021	1,051	1,074	1,073	1,016	1,032	0,981	0,938	1,000
6. Soboty	a	12268	13813	13804	15816	17087	17744	18679	18385	18017	17732	15641	14733	16143
	b	0,924	0,958	0,947	1,005	1,042	1,055	1,057	1,043	1,063	1,060	1,020	1,008	1,019
	c	0,760	0,856	0,855	0,980	1,058	1,099	1,157	1,139	1,116	1,098	0,969	0,913	1,000
7. Niedziele	a	11732	13540	13036	14859	17507	17807	18962	18859	17693	17160	14662	13782	15799
	b	0,883	0,939	0,894	0,944	1,068	1,059	1,073	1,070	1,044	1,026	0,957	0,943	0,997
	c	0,743	0,857	0,825	0,941	1,108	1,127	1,200	1,194	1,120	1,086	0,928	0,872	1,000
8. Dni robocze	a	13920	14715	15070	15860	16299	16436	17217	17290	16594	16446	15388	14810	15837
	b	1,048	1,021	1,034	1,008	0,994	0,977	0,974	0,981	0,979	0,983	1,004	1,013	0,999
	c	0,879	0,929	0,952	1,001	1,029	1,038	1,087	1,092	1,048	1,038	0,972	0,935	1,000
9. Święta	a	10176	-	12192	15799	15186	-	-	17088	-	-	14829	12893	14023
	b	0,766	-	0,837	1,004	0,926	-	-	0,970	-	-	0,967	0,882	0,885
	c	0,726	-	0,869	1,127	1,083	-	-	1,219	-	-	1,057	0,919	1,000
10. Niedziele i święta	a	11110	13540	12867	15047	16181	17807	18962	18505	17693	17160	14718	13528	15593
	b	0,836	0,939	0,883	0,956	0,987	1,059	1,073	1,050	1,044	1,026	0,960	0,926	0,984
	c	0,712	0,868	0,825	0,965	1,038	1,142	1,216	1,187	1,135	1,100	0,944	0,868	1,000
11. Wszystkie dni	a	13282	14418	14575	15738	16394	16819	17675	17620	16954	16731	15328	14616	15845
	b	1,000	1,000	1,000	1,000	1,000	1,000	1,000	1,000	1,000	1,000	1,000	1,000	1,000
	c	0,838	0,910	0,920	0,993	1,035	1,061	1,115	1,112	1,070	1,056	0,967	0,922	1,000

Legenda:

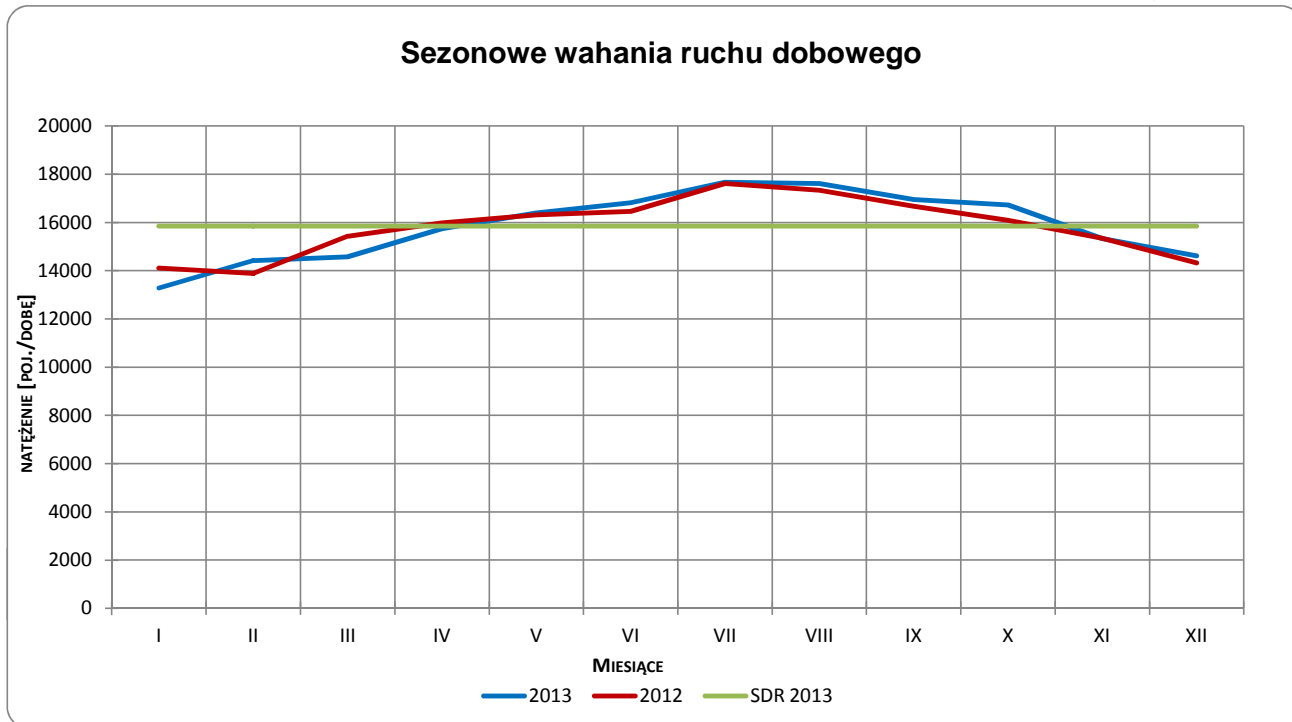
$$a = \text{Średni dobowy ruch}; \quad b = \frac{\text{Średni dobowy ruch dnia w miesiącu}}{\text{Średni dobowy ruch wszystkie dni miesiąca}}; \quad c = \frac{\text{Średni dobowy ruch dnia w miesiącu}}{\text{Średni dobowy ruch dnia w roku}}$$

Uwagi: -

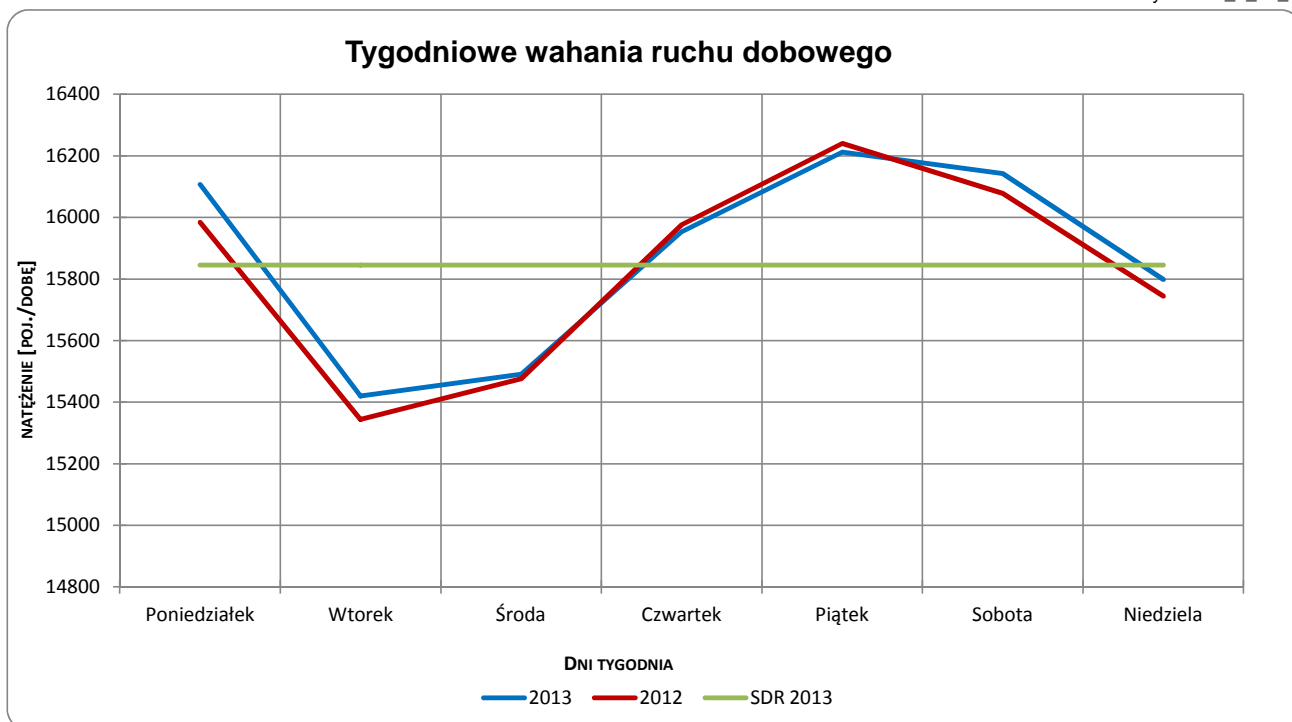


**Typ licznika:** GR      **Numer stacji:** 31  
**Miejscowość:** Anielinek      **Rok:** 2013  
**Odcinek:** Warszawa(Zakręt)-Kołbiel      **Województwo:** mazowieckie  
**Numer drogi:** 17

Wykres 05\_2\_31\_1



Wykres 05\_2\_31\_2



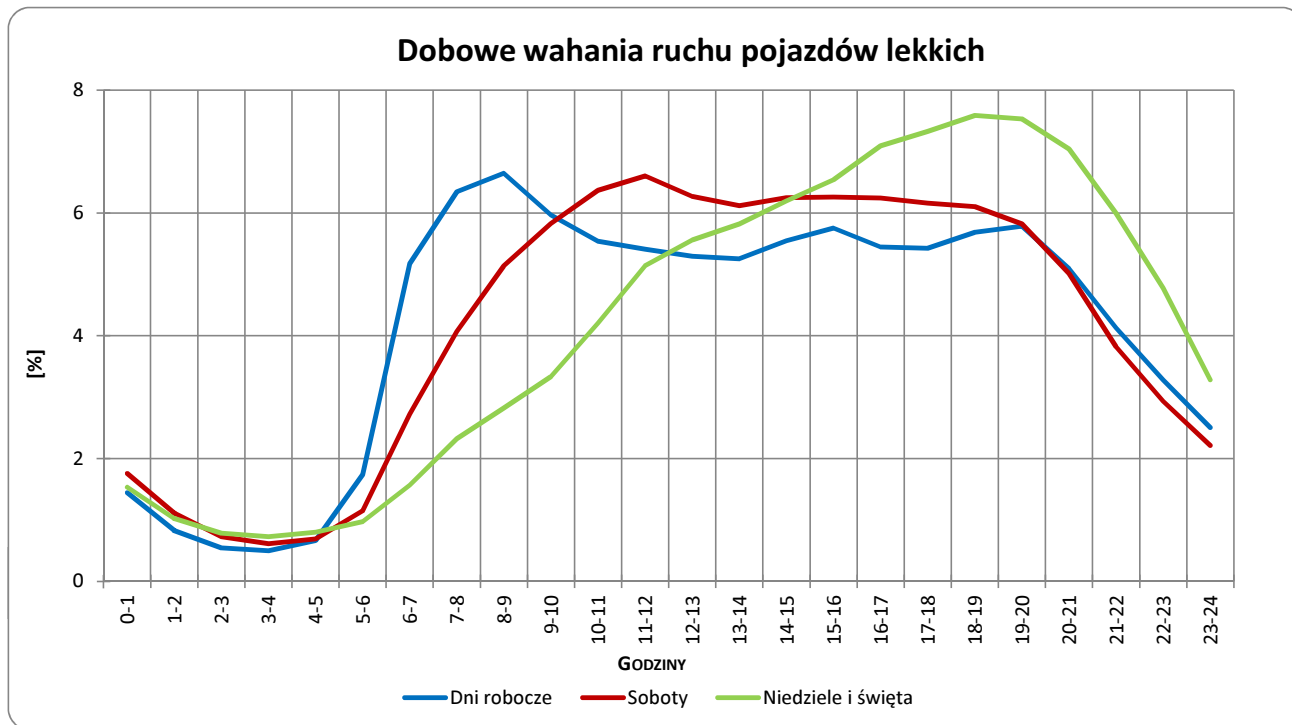
Uwagi: –



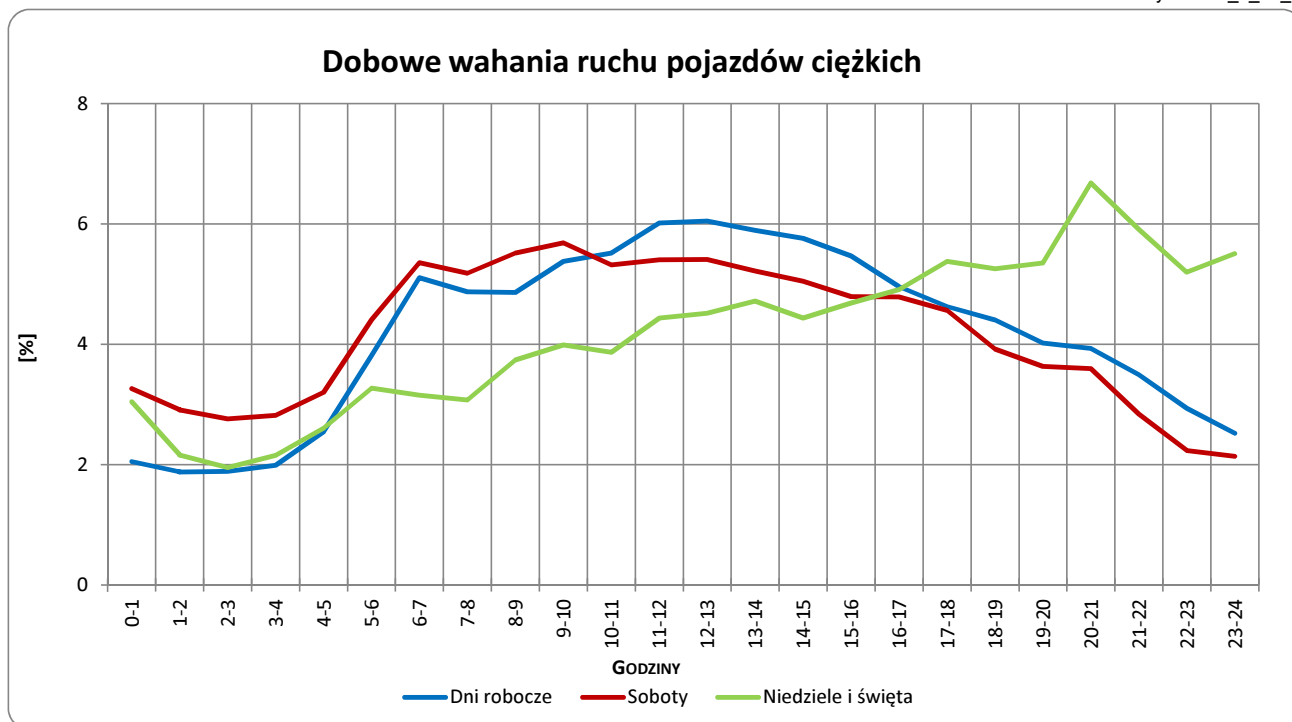


<b>Typ licznika:</b>	GR	<b>Numer stacji:</b>	31
<b>Miejscowość:</b>	Anielinek	<b>Rok:</b>	2013
<b>Odcinek:</b>	Warszawa(Zakręt)-Kołbiel	<b>Województwo:</b>	mazowieckie
<b>Numer drogi:</b>	17		

Wykres 05\_2\_31\_5



Wykres 05\_2\_31\_6



Uwagi: –



## Udział ruchu pojazdów lekkich i ciężkich w poszczególnych okresach doby

### STACJA GR 31

**Miejscowość:** Anielinek **Rok:** 2013  
**Odcinek:** Warszawa(Zakręt)-Kołbiel **Numer drogi:** 17  
**Województwo:** mazowieckie

Tabela 12\_31

Godziny	Udział procentowy ruchu w poszczególnych godzinach doby [%]	
	Pojazdy lekkie	Pojazdy ciężkie
0 - 1	1,0	2,5
1 - 2	0,6	2,7
2 - 3	0,6	2,8
3 - 4	0,7	3,3
4 - 5	1,4	4,3
5 - 6	4,3	4,9
6 - 7	5,0	3,9
7 - 8	6,5	3,8
8 - 9	6,3	5,1
9 - 10	6,0	4,9
10 - 11	5,4	6,1
11 - 12	5,3	5,9
12 - 13	5,0	5,7
13 - 14	5,1	5,4
14 - 15	5,6	5,0
15 - 16	5,8	5,3
16 - 17	5,6	5,1
17 - 18	5,8	3,7
18 - 19	5,7	3,3
19 - 20	6,0	3,9
20 - 21	5,0	3,6
21 - 22	3,9	3,4
22 - 23	2,0	3,1
23 - 24	1,5	2,3

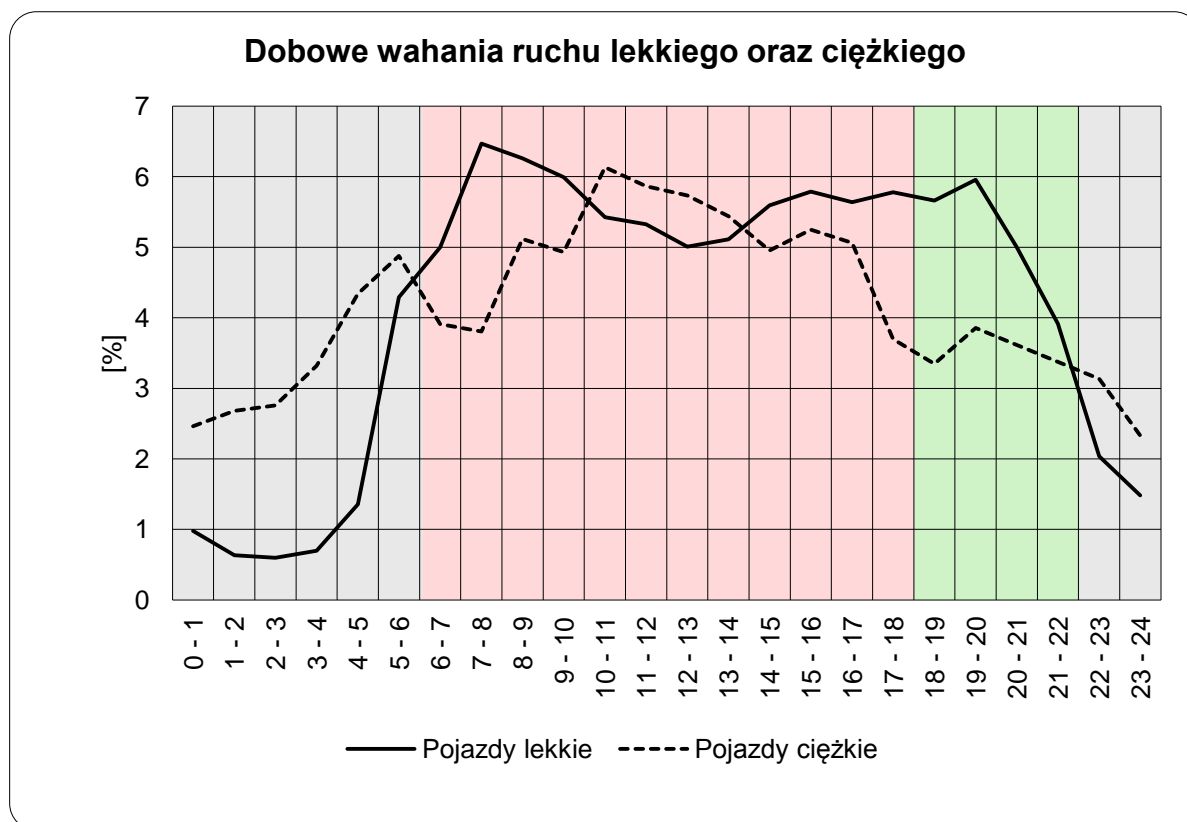
Uwaga: Dane pochodzą z pomiarów ręcznych, dane dla samochodów osobowych uzupełnione z pomiarów automatycznych



### STACJA GR 31

**Miejscowość:** Anielinek **Rok:** 2013  
**Odcinek:** Warszawa(Zakręt)-Kołbiel **Numer drogi:** 17  
**Województwo:** mazowieckie

Wykres12\_31



	22 <sup>00</sup> - 6 <sup>00</sup>	6 <sup>00</sup> - 18 <sup>00</sup>	18 <sup>00</sup> - 22 <sup>00</sup>
Pojazdy lekkie	12,08%	67,39%	20,54%
Pojazdy ciężkie	25,90%	59,90%	14,20%

Uwaga: Dane pochodzą z pomiarów ręcznych



