

Archiwizacja i analiza danych ze stacji ciągłych pomiarów ruchu z lat 2012-2013

Analiza roczna danych z 2013

SCPR Golden River nr 14030

Na zlecenie



**Generalna Dyrekcja
Dróg Krajowych i Autostrad**

Heller Consult sp. z o.o.

www.heller-consult.pl

Warszawa, 24 kwietnia 2014



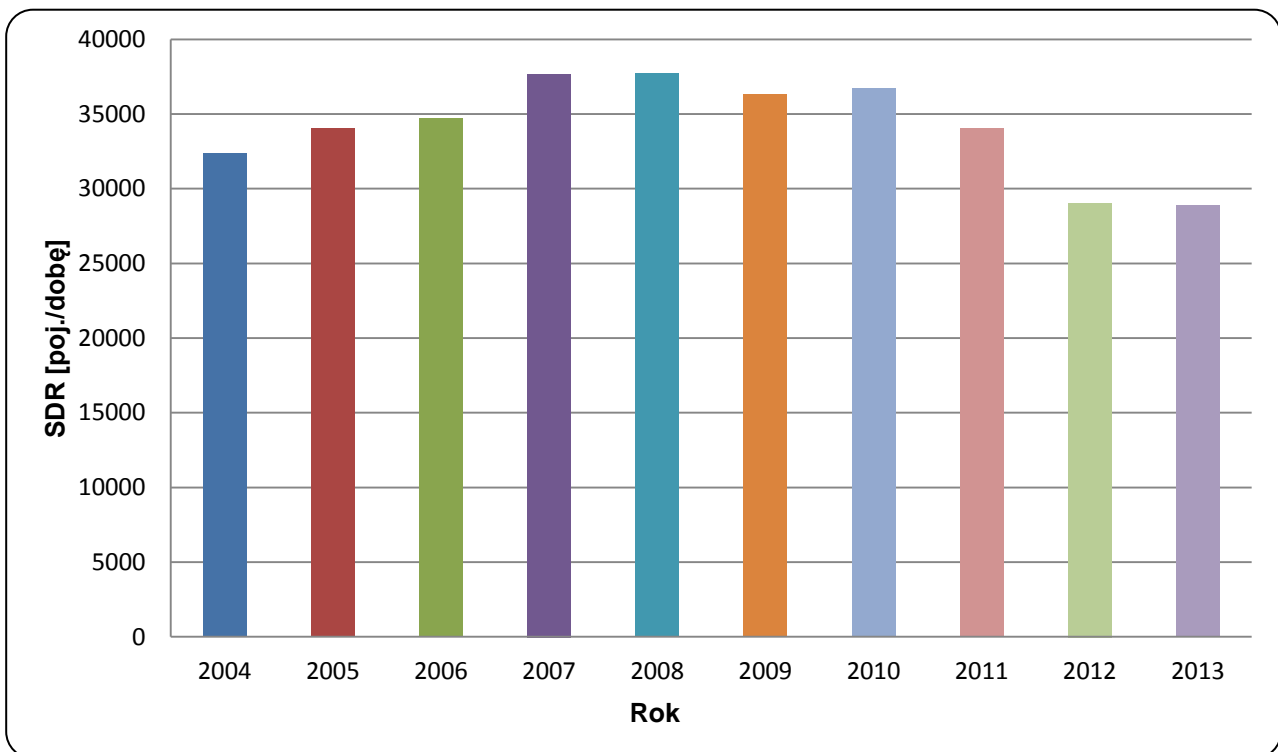


Trend rozwoju ruchu

STACJA GR 30

Miejscowość:	Nadarzyn	Rok:	2013
Odcinek:	Janki-Sięstrzeń	Numer drogi:	8
		Województwo:	mazowieckie

Wykres 07_30



* - ruch niemiernodajny do porównań



Średni dobowy ruch dla poszczególnych dni tygodnia w poszczególnych miesiącach roku

STACJA GR 30

Miejscowość: Nadarzyn
 Odcinek: Janki-Sięstrzeń
 Numer drogi: 8

Rok: 2013
 Województwo: mazowieckie

Tabela 05_2_30

Dni tygodnia:		Styczeń *	Luty	Marzec	Kwiecień	Maj	Czerwiec *	Lipiec	Sierpień	Wrzesień	Październik	Listopad	Grudzień	Ogółem
1. Poniedziałki	a	29274	27146	28208	30052	32021	30180	31500	32017	31127	30584	29679	28439	30018
	b	1,032	1,022	1,054	1,041	1,061	1,062	1,030	1,043	1,017	1,028	1,044	1,047	1,040
	c	0,975	0,904	0,940	1,001	1,067	1,005	1,049	1,067	1,037	1,019	0,989	0,947	1,000
2. Wtorki	a	29779	27308	28497	30467	31621	29751	30820	31740	31088	30333	30154	25910	29789
	b	1,050	1,028	1,065	1,055	1,047	1,047	1,008	1,034	1,016	1,020	1,061	0,954	1,032
	c	1,000	0,917	0,957	1,023	1,061	0,999	1,035	1,065	1,044	1,018	1,012	0,870	1,000
3. Środy	a	30390	28198	29405	30629	33518	30863	31752	33242	31570	31185	30485	31107	31028
	b	1,072	1,062	1,099	1,061	1,110	1,086	1,039	1,083	1,032	1,048	1,073	1,145	1,075
	c	0,979	0,909	0,948	0,987	1,080	0,995	1,023	1,071	1,017	1,005	0,982	1,003	1,000
4. Czwartki	a	30986	28764	29996	30824	31283	29877	32452	32322	31999	31628	31039	31406	31048
	b	1,093	1,083	1,121	1,068	1,036	1,052	1,062	1,053	1,046	1,063	1,092	1,156	1,076
	c	0,998	0,926	0,966	0,993	1,008	0,962	1,045	1,041	1,031	1,019	1,000	1,012	1,000
5. Piątki	a	33168	30017	30838	32839	33616	30915	34599	32991	34412	33854	33031	30051	32527
	b	1,169	1,130	1,153	1,137	1,113	1,088	1,132	1,075	1,125	1,138	1,162	1,106	1,127
	c	1,020	0,923	0,948	1,010	1,033	0,950	1,064	1,014	1,058	1,041	1,015	0,924	1,000
6. Soboty	a	25552	23519	21703	25642	27143	25126	27176	27066	27975	26307	24213	24263	25473
	b	0,901	0,886	0,811	0,888	0,899	0,885	0,889	0,882	0,914	0,884	0,852	0,893	0,883
	c	1,003	0,923	0,852	1,007	1,066	0,986	1,067	1,063	1,098	1,033	0,951	0,952	1,000
7. Niedziele	a	22287	20918	20541	22977	25909	23362	25697	25882	26031	24343	21408	21323	23389
	b	0,786	0,788	0,768	0,796	0,858	0,822	0,841	0,843	0,851	0,818	0,753	0,785	0,810
	c	0,953	0,894	0,878	0,982	1,108	0,999	1,099	1,107	1,113	1,041	0,915	0,912	1,000
8. Dni robocze	a	30719	28287	29389	30962	32412	30317	32225	32462	32039	31517	30878	29383	30882
	b	1,083	1,065	1,098	1,072	1,073	1,067	1,054	1,058	1,047	1,059	1,086	1,082	1,070
	c	0,995	0,916	0,952	1,003	1,050	0,982	1,043	1,051	1,037	1,021	1,000	0,951	1,000
9. Święta	a	-	-	11106	16363	19339	-	-	23651	-	-	18266	13138	16977
	b	-	-	0,415	0,567	0,640	-	-	0,771	-	-	0,643	0,484	0,588
	c	-	-	0,654	0,964	1,139	-	-	1,393	-	-	1,076	0,774	1,000
10. Niedziele i święta	a	19388	20918	18654	21654	22155	22131	25697	25436	26031	24343	20361	18984	22146
	b	0,684	0,788	0,697	0,750	0,734	0,779	0,841	0,829	0,851	0,818	0,716	0,699	0,767
	c	0,875	0,945	0,842	0,978	1,000	0,999	1,160	1,149	1,175	1,099	0,919	0,857	1,000
11. Wszystkie dni	a	28362	26553	26757	28872	30194	28406	30571	30688	30600	29748	28423	27166	28861
	b	1,000	1,000	1,000	1,000	1,000	1,000	1,000	1,000	1,000	1,000	1,000	1,000	1,000
	c	0,983	0,920	0,927	1,000	1,046	0,984	1,059	1,063	1,060	1,031	0,985	0,941	1,000

Legenda:

$$a = \text{Średni dobowy ruch}; \quad b = \frac{\text{Średni dobowy ruch dnia w miesiącu}}{\text{Średni dobowy ruch wszystkie dni miesiąca}}; \quad c = \frac{\text{Średni dobowy ruch dnia w miesiącu}}{\text{Średni dobowy ruch dnia w roku}}$$

Uwagi: -

* - Dane oszacowane, brak oszacowań dla dni świątecznych

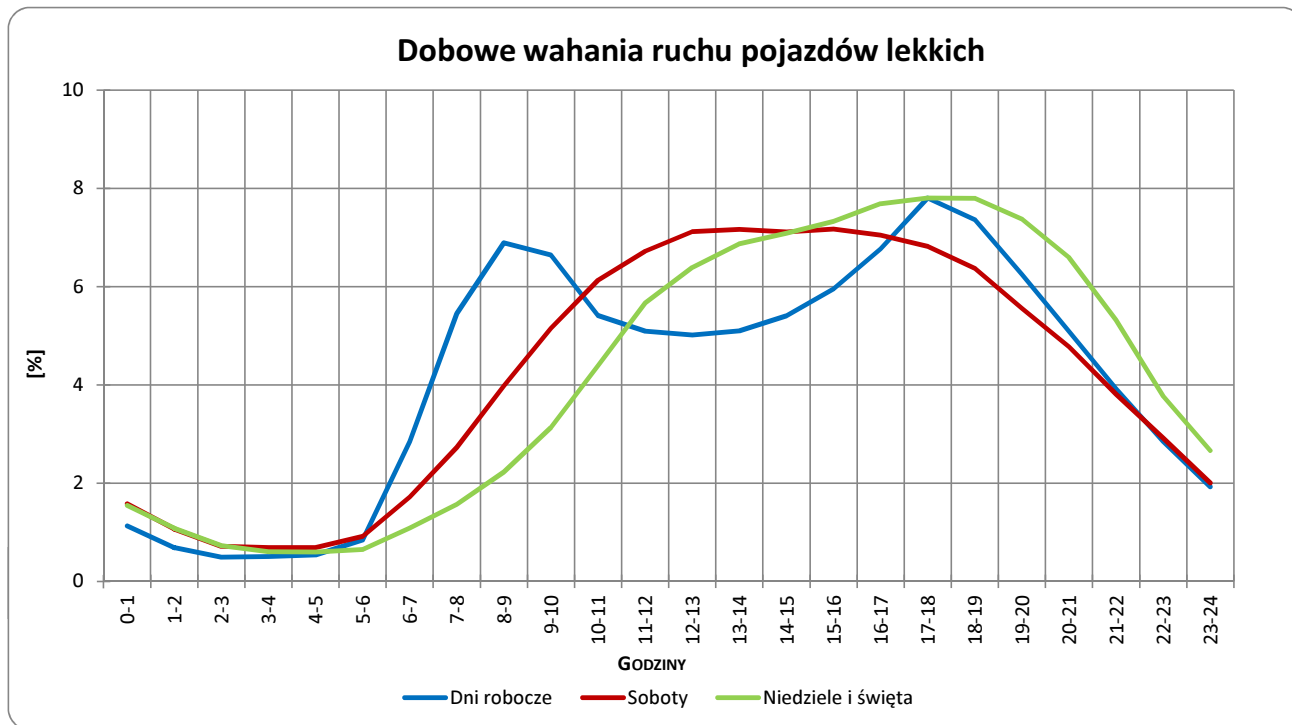


Typ licznika: GR Numer stacji: 30

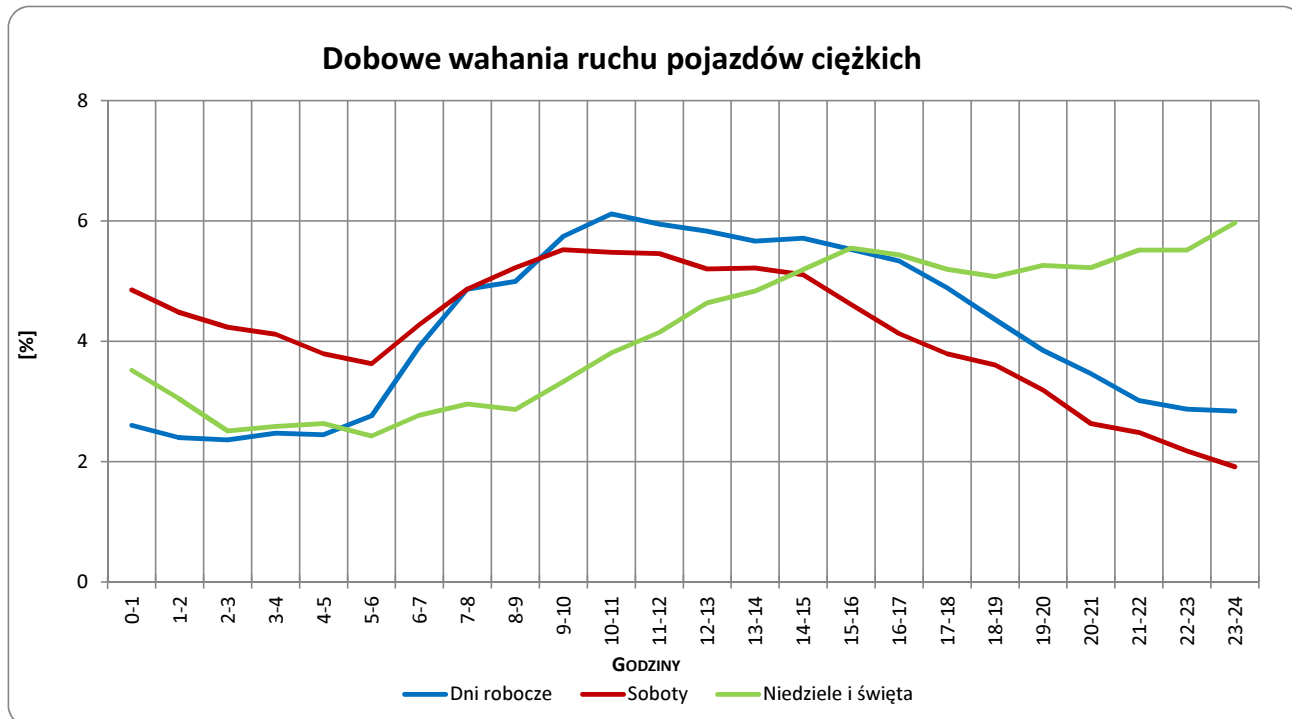
Miejscowość: Nadarzyn
 Odcinek: Janki-Sięstrzeń
 Numer drogi: 8

Rok: 2013
 Województwo: mazowieckie

Wykres 05_2_30_5



Wykres 05_2_30_6



Uwagi: –



Udział ruchu pojazdów lekkich i ciężkich w poszczególnych okresach doby

STACJA GR 30

Miejscowość: Nadarzyn
Odcinek: Janki-Sięstrzeń

Rok: 2013
Numer drogi: 8
Województwo: mazowieckie

Tabela 12_30

Godziny	Udział procentowy ruchu w poszczególnych godzinach doby [%]	
	Pojazdy lekkie	Pojazdy ciężkie
0 - 1	0,8	3,6
1 - 2	0,5	3,7
2 - 3	0,6	3,5
3 - 4	0,6	3,3
4 - 5	0,9	3,3
5 - 6	2,6	3,7
6 - 7	2,9	3,8
7 - 8	5,7	4,6
8 - 9	7,0	4,8
9 - 10	6,7	5,5
10 - 11	5,7	5,3
11 - 12	5,2	5,4
12 - 13	5,1	4,6
13 - 14	4,6	5,1
14 - 15	5,7	5,5
15 - 16	5,7	5,5
16 - 17	6,8	4,1
17 - 18	7,5	4,0
18 - 19	7,4	3,4
19 - 20	6,0	3,2
20 - 21	5,1	3,3
21 - 22	3,8	3,3
22 - 23	1,8	3,3
23 - 24	1,2	4,1

Uwaga: Dane pochodzą z pomiarów ręcznych, dane dla samochodów osobowych uzupełnione z pomiarów automatycznych

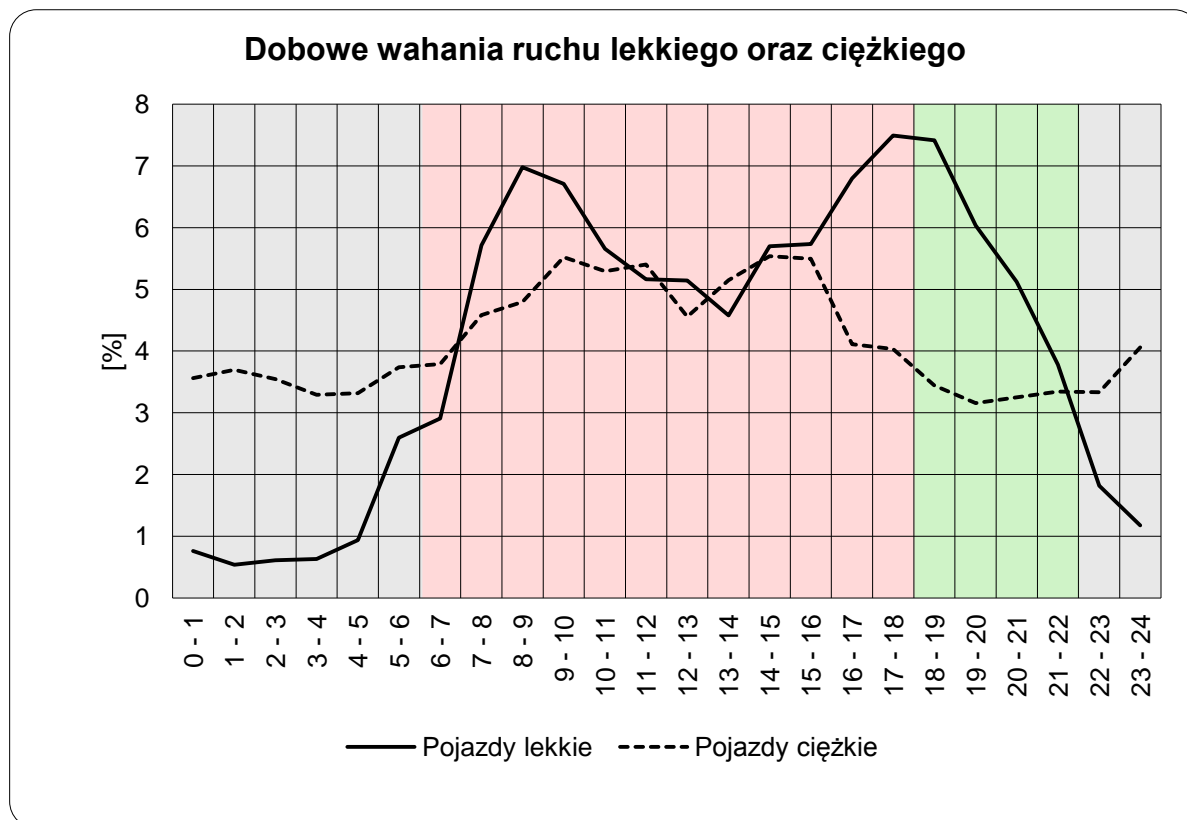


STACJA GR 30

Miejscowość: Nadarzyn
Odcinek: Janki-Sięstrzeń

Rok: 2013
Numer drogi: 8
Województwo: mazowieckie

Wykres12_30



	22 ⁰⁰ - 6 ⁰⁰	6 ⁰⁰ - 18 ⁰⁰	18 ⁰⁰ - 22 ⁰⁰
Pojazdy lekkie	9,08%	68,57%	22,35%
Pojazdy ciężkie	28,54%	58,26%	13,20%

Uwaga: Dane pochodzą z pomiarów ręcznych

STACJA GR 30

Miejscowość: Nadarzyn
Odcinek: Janki-Sięstrzeń

Rok: 2013
Numer drogi: 8
Województwo: mazowieckie

Wykres 8_30_2

Struktura rodzajowa ruchu wg pomiarów ręcznych w 2013 roku

