

# **Archiwizacja i analiza danych ze stacji ciągłych pomiarów ruchu z lat 2012-2013**

**Analiza roczna danych z 2013**

**SCPR Golden River nr 14023**

Na zlecenie



**Generalna Dyrekcja  
Dróg Krajowych i Autostrad**

Heller Consult sp. z o.o.

[www.heller-consult.pl](http://www.heller-consult.pl)

Warszawa, 24 kwietnia 2014



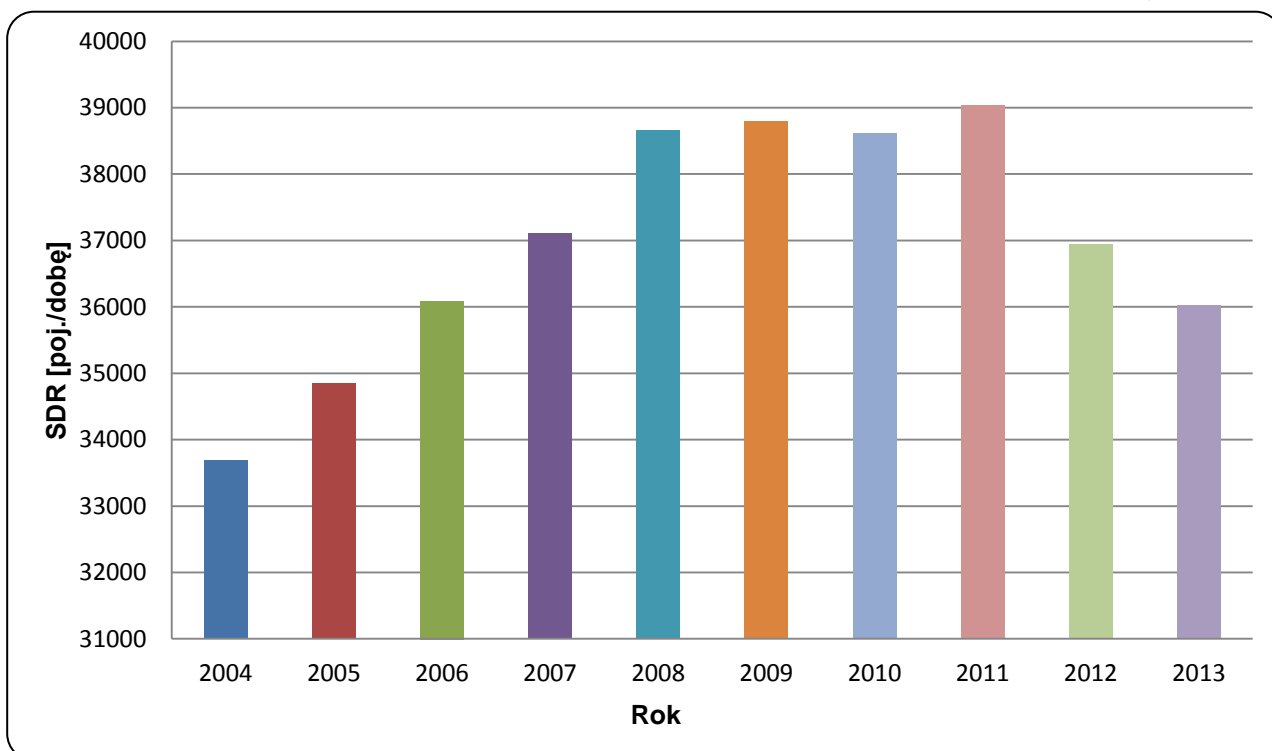


## Trend rozwoju ruchu

### STACJA GR 23

<b>Miejscowość:</b>	Łomna	<b>Rok:</b>	2013
<b>Odcinek:</b>	Nw. Dwór Maz.-Łomianki	<b>Numer drogi:</b>	7
		<b>Województwo:</b>	mazowieckie

Wykres 07\_23



\* - ruch niemiernodajny do porównań



## Średni dobowy ruch dla poszczególnych dni tygodnia w poszczególnych miesiącach roku

### STACJA GR 23

Miejscowość: Łomna  
 Odcinek: Nw. Dwór Maz.-Łomianki  
 Numer drogi: 7

Rok: 2013  
 Województwo: mazowieckie

Tabela 05\_2\_23

Dni tygodnia:		Styczeń	Luty	Marzec	Kwiecień	Maj	Czerwiec	Lipiec	Sierpień	Wrzesień	Październik	Listopad	Grudzień	Ogółem
1. Poniedziałki	a	30264	31174	31956	34613	37641	39422	45454	46415	38019	37901	35406	33723	36832
	b	1,054	1,028	1,028	1,012	1,018	0,991	1,039	1,079	0,987	0,980	1,020	1,035	1,022
	c	0,822	0,846	0,868	0,940	1,022	1,070	1,234	1,260	1,032	1,029	0,961	0,916	1,000
2. Wtorki	a	30111	31244	32084	35975	36251	37455	39624	40000	36837	37405	35436	31694	35343
	b	1,049	1,031	1,033	1,052	0,981	0,941	0,906	0,930	0,957	0,967	1,021	0,972	0,981
	c	0,852	0,884	0,908	1,018	1,026	1,060	1,121	1,132	1,042	1,058	1,003	0,897	1,000
3. Środy	a	30190	31514	33041	34513	39324	38563	40549	42207	37458	38693	35333	35340	36393
	b	1,052	1,039	1,063	1,009	1,064	0,969	0,927	0,981	0,973	1,000	1,018	1,084	1,010
	c	0,830	0,866	0,908	0,948	1,081	1,060	1,114	1,160	1,029	1,063	0,971	0,971	1,000
4. Czwartki	a	30575	32278	34029	34905	36395	39833	42027	41149	38528	39941	36136	36005	36816
	b	1,065	1,065	1,095	1,021	0,985	1,001	0,961	0,956	1,001	1,032	1,041	1,105	1,022
	c	0,830	0,877	0,924	0,948	0,989	1,082	1,142	1,118	1,047	1,085	0,982	0,978	1,000
5. Piątki	a	33833	35331	36231	39057	40943	45419	48844	45454	44714	44266	40598	35968	40888
	b	1,178	1,165	1,166	1,142	1,108	1,141	1,117	1,056	1,161	1,144	1,170	1,103	1,135
	c	0,827	0,864	0,886	0,955	1,001	1,111	1,195	1,112	1,094	1,083	0,993	0,880	1,000
6. Soboty	a	24187	25826	26324	31795	34822	38957	46206	43135	36923	36680	31527	30050	33869
	b	0,842	0,852	0,847	0,930	0,942	0,979	1,056	1,002	0,959	0,948	0,908	0,922	0,940
	c	0,714	0,763	0,777	0,939	1,028	1,150	1,364	1,274	1,090	1,083	0,931	0,887	1,000
7. Niedziele	a	22658	24857	25016	29074	36265	38884	43491	43084	37047	35943	29170	27117	32717
	b	0,789	0,820	0,805	0,850	0,981	0,977	0,994	1,001	0,962	0,929	0,840	0,832	0,908
	c	0,693	0,760	0,765	0,889	1,108	1,188	1,329	1,317	1,132	1,099	0,892	0,829	1,000
8. Dni robocze	a	30995	32308	33468	35813	38111	40138	43299	43045	39111	39641	36582	34546	37254
	b	1,080	1,066	1,077	1,047	1,031	1,009	0,990	1,000	1,016	1,025	1,054	1,060	1,034
	c	0,832	0,867	0,898	0,961	1,023	1,077	1,162	1,155	1,050	1,064	0,982	0,927	1,000
9. Święta	a	19289	-	19171	26455	31223	-	-	42026	-	-	27260	21053	26639
	b	0,672	-	0,617	0,774	0,845	-	-	0,977	-	-	0,785	0,646	0,739
	c	0,724	-	0,720	0,993	1,172	-	-	1,578	-	-	1,023	0,790	1,000
10. Niedziele i święta	a	21816	24857	23847	28550	33384	38884	43491	42872	37047	35943	28533	25384	32050
	b	0,760	0,820	0,767	0,835	0,903	0,977	0,994	0,996	0,962	0,929	0,822	0,779	0,890
	c	0,681	0,776	0,744	0,891	1,042	1,213	1,357	1,338	1,156	1,121	0,890	0,792	1,000
11. Wszystkie dni	a	28711	30318	31073	34201	36966	39791	43742	43033	38504	38690	34710	32595	36027
	b	1,000	1,000	1,000	1,000	1,000	1,000	1,000	1,000	1,000	1,000	1,000	1,000	1,000
	c	0,797	0,842	0,862	0,949	1,026	1,104	1,214	1,194	1,069	1,074	0,963	0,905	1,000

Legenda:

$$a = \text{Średni dobowy ruch}; \quad b = \frac{\text{Średni dobowy ruch dnia w miesiącu}}{\text{Średni dobowy ruch wszystkie dni miesiąca}}; \quad c = \frac{\text{Średni dobowy ruch dnia w miesiącu}}{\text{Średni dobowy ruch dnia w roku}}$$

Uwagi: -



Typ licznika: GR

Numer stacji: 23

Miejscowość: Łomna

Rok: 2013

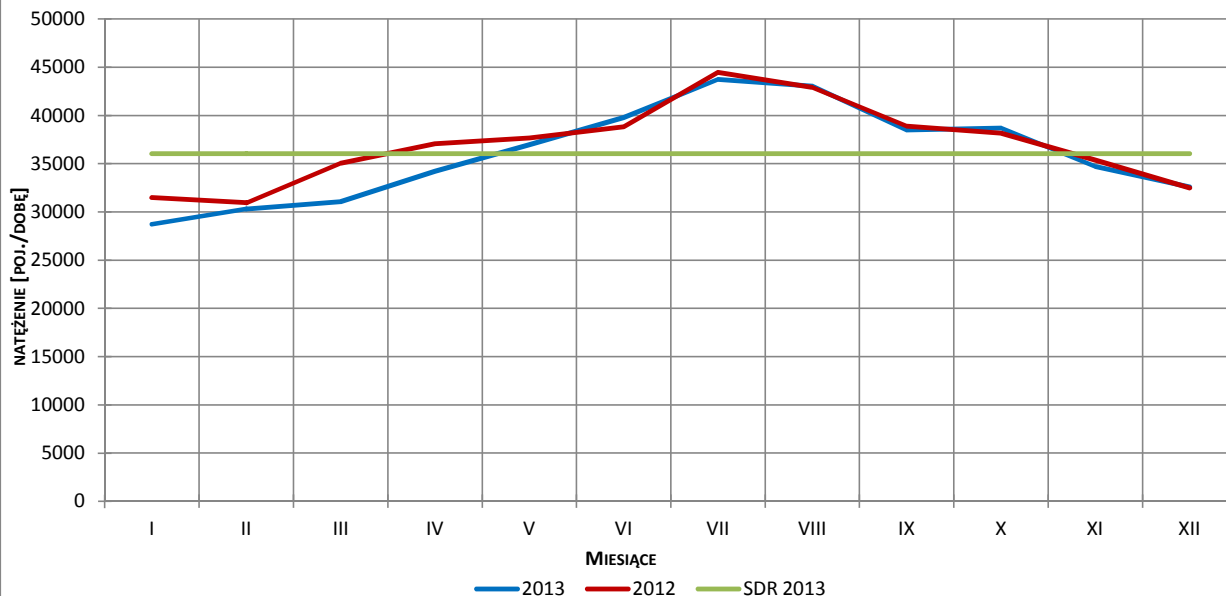
Odcinek: Nw. Dwór Maz.-Łomianki

Województwo: mazowieckie

Numer drogi: 7

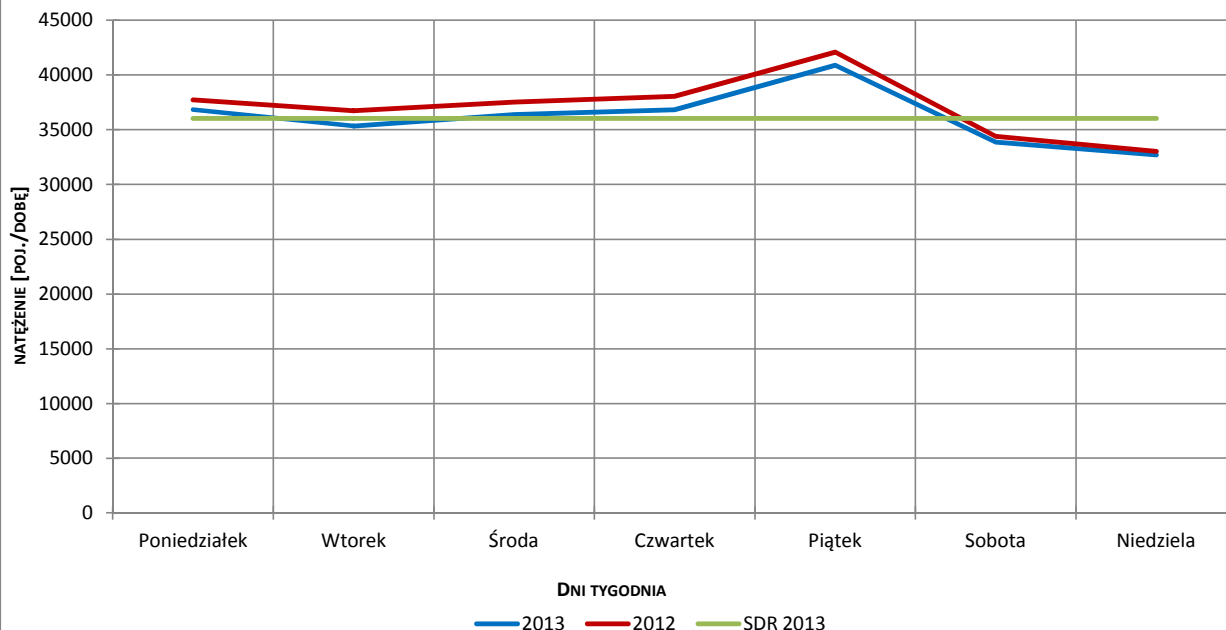
Wykres 05\_2\_23\_1

### Sezonowe wahania ruchu dobowego



Wykres 05\_2\_23\_2

### Tygodniowe wahania ruchu dobowego



Uwagi: –



Typ licznika: GR

Numer stacji: 23

Miejscowość: Łomna

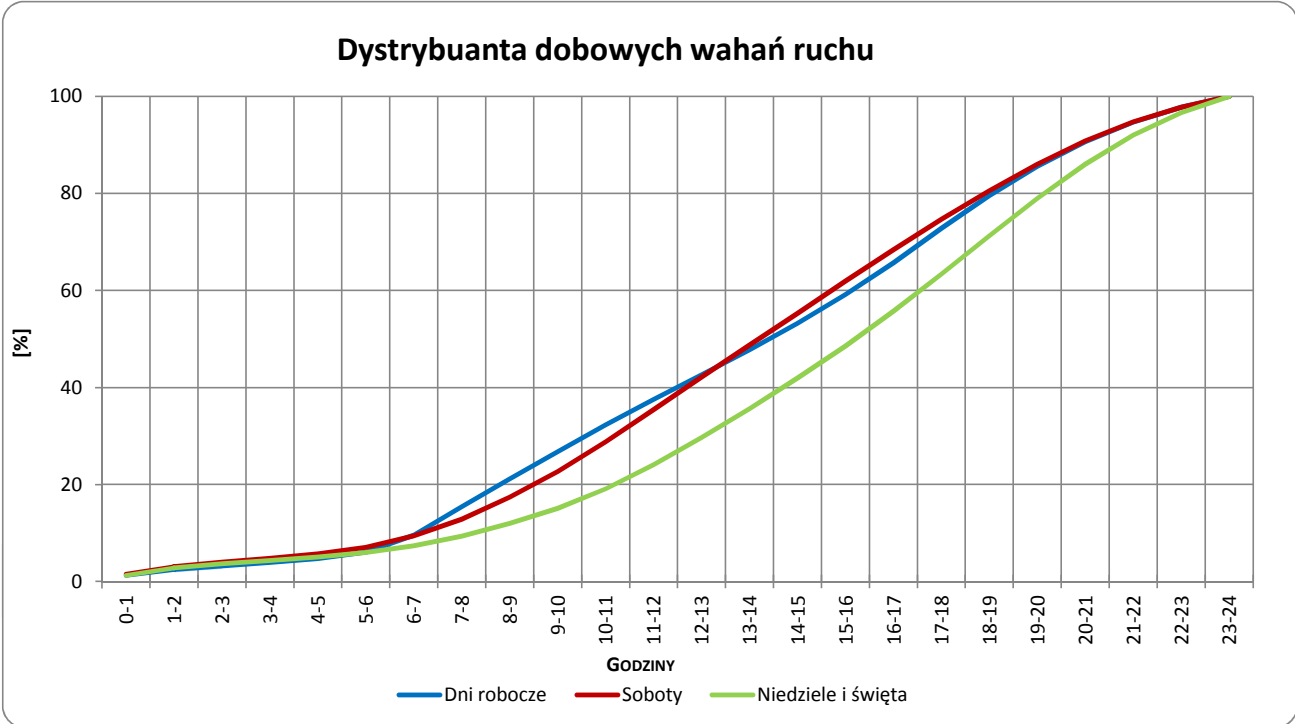
Rok: 2013

Odcinek: Nw. Dwór Maz.-Łomianki

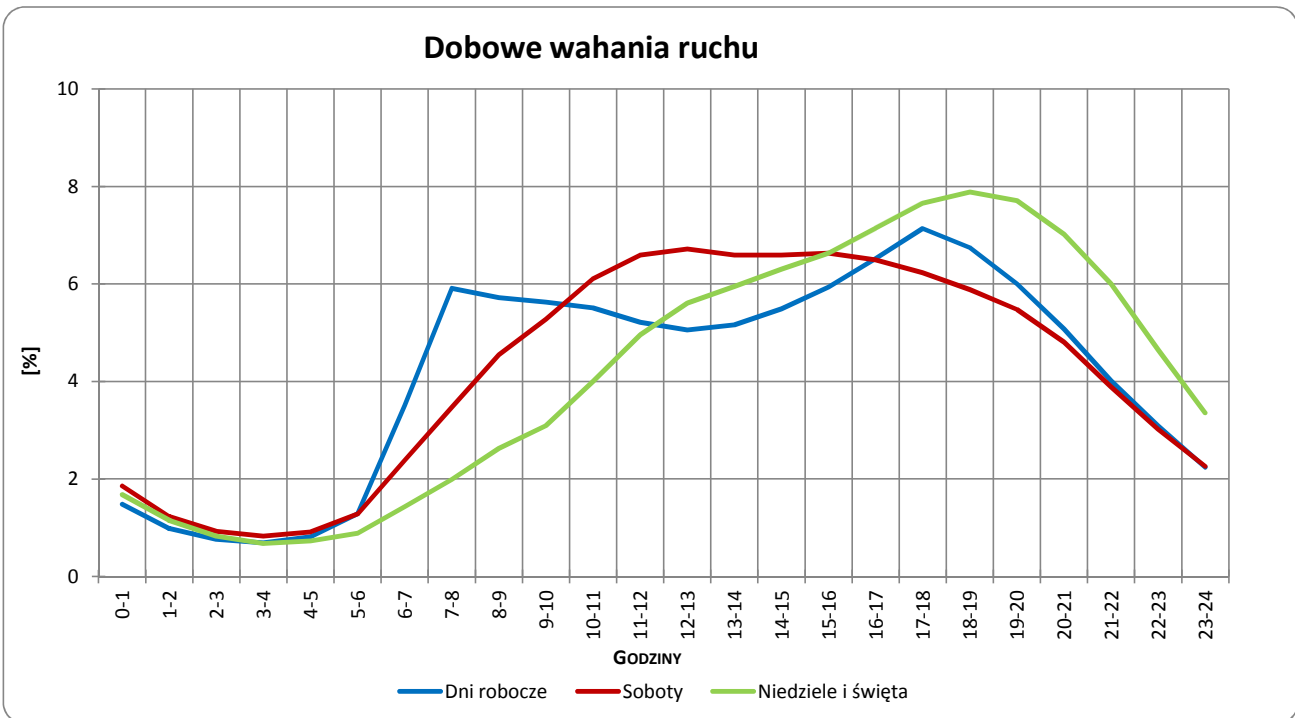
Województwo: mazowieckie

Numer drogi: 7

Wykres 05\_2\_23\_3



Wykres 05\_2\_23\_4

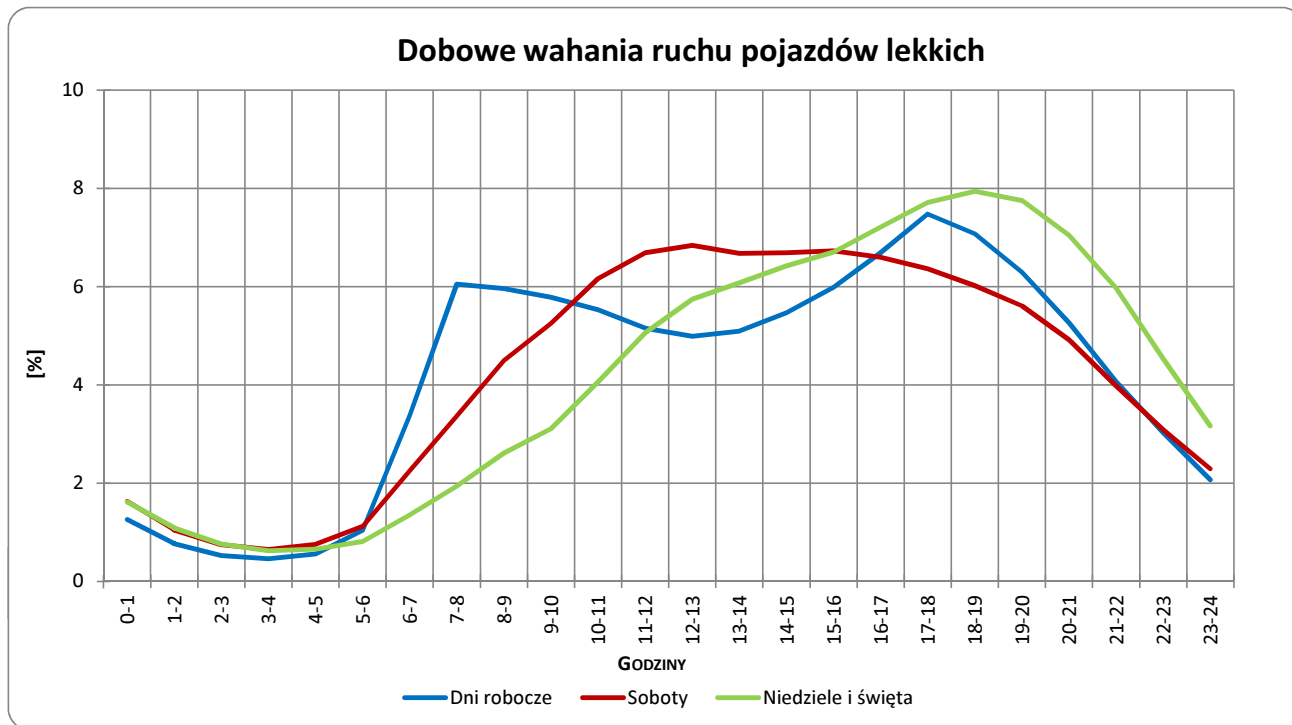


Uwagi: –

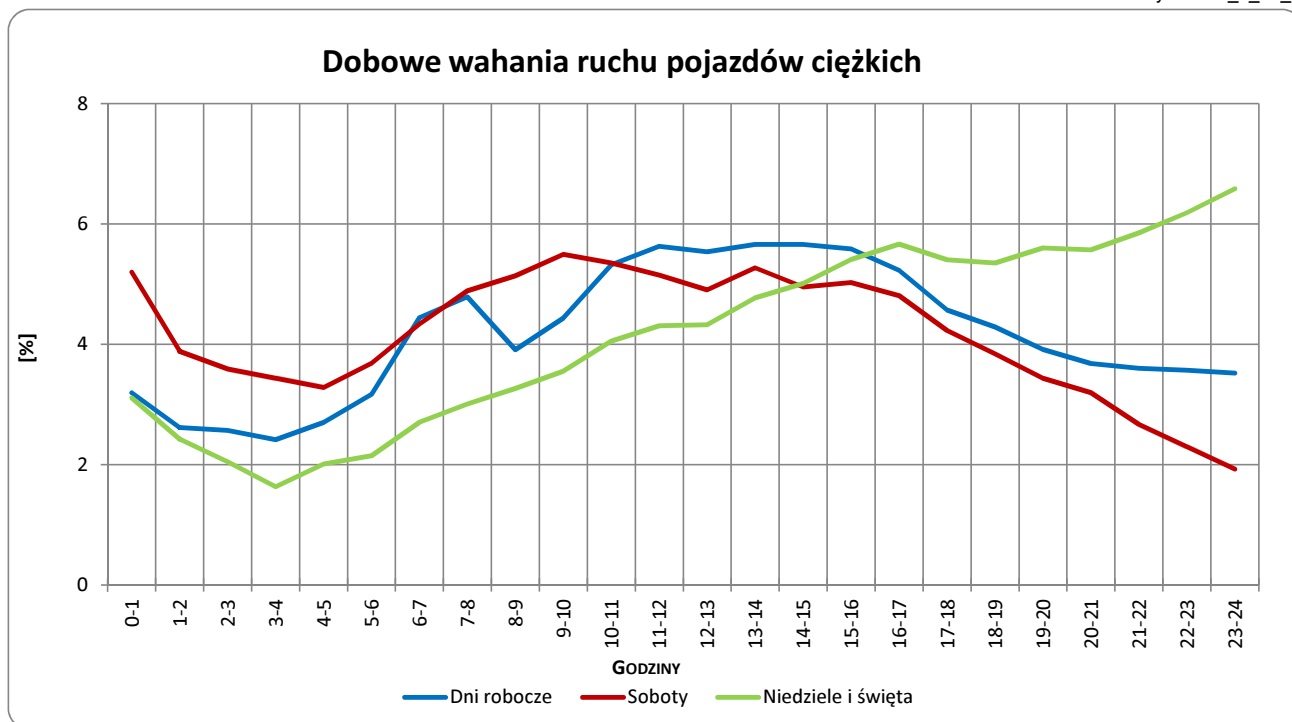


<b>Typ licznika:</b>	GR	<b>Numer stacji:</b>	23
<b>Miejscowość:</b>	Łomna	<b>Rok:</b>	2013
<b>Odcinek:</b>	Nw. Dwór Maz.-Łomianki	<b>Województwo:</b>	mazowieckie
<b>Numer drogi:</b>	7		

Wykres 05\_2\_23\_5



Wykres 05\_2\_23\_6



Uwagi: –



## Udział ruchu pojazdów lekkich i ciężkich w poszczególnych okresach doby

### STACJA GR 23

**Miejscowość:** Łomna

**Rok:** 2013

**Odcinek:** Nw. Dwór Maz.-Łomianki

**Numer drogi:** 7

**Województwo:** mazowieckie

Tabela 12\_23

Godziny	Udział procentowy ruchu w poszczególnych godzinach doby [%]	
	Pojazdy lekkie	Pojazdy ciężkie
0 - 1	0,7	3,4
1 - 2	0,5	3,2
2 - 3	0,5	3,1
3 - 4	0,6	3,5
4 - 5	0,9	3,7
5 - 6	3,3	4,5
6 - 7	3,2	4,8
7 - 8	6,4	3,8
8 - 9	6,2	3,9
9 - 10	6,1	4,7
10 - 11	5,6	5,4
11 - 12	5,3	4,5
12 - 13	5,2	4,8
13 - 14	5,2	5,0
14 - 15	5,4	5,6
15 - 16	5,9	4,8
16 - 17	6,8	4,1
17 - 18	7,3	3,4
18 - 19	7,1	3,6
19 - 20	6,2	3,2
20 - 21	5,1	4,1
21 - 22	3,8	5,6
22 - 23	1,8	4,0
23 - 24	0,8	3,2

Uwaga: Dane pochodzą z pomiarów ręcznych, dane dla samochodów osobowych uzupełnione z pomiarów automatycznych

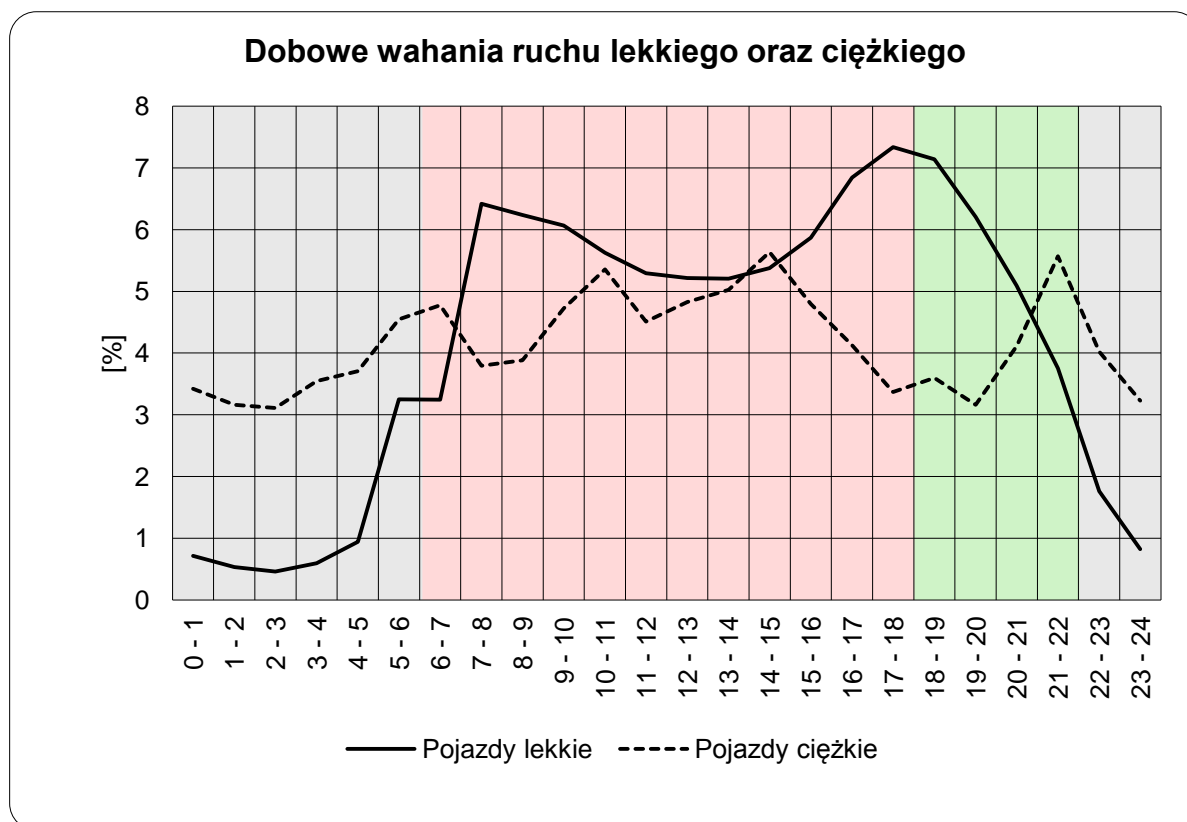


### STACJA GR 23

Miejscowość: Łomna  
Odcinek: Nw. Dwór Maz.-Łomianki

Rok: 2013  
Numer drogi: 7  
Województwo: mazowieckie

Wykres12\_23



	22 <sup>00</sup> - 6 <sup>00</sup>	6 <sup>00</sup> - 18 <sup>00</sup>	18 <sup>00</sup> - 22 <sup>00</sup>
Pojazdy lekkie	9,08%	68,73%	22,19%
Pojazdy ciężkie	28,74%	54,82%	16,44%

Uwaga: Dane pochodzą z pomiarów ręcznych



