

# **Archiwizacja i analiza danych ze stacji ciągłych pomiarów ruchu z lat 2012-2013**

**Analiza roczna danych z 2013**

**SCPR Golden River nr 14016**

Na zlecenie



**Generalna Dyrekcja  
Dróg Krajowych i Autostrad**

Heller Consult sp. z o.o.

[www.heller-consult.pl](http://www.heller-consult.pl)

Warszawa, 24 kwietnia 2014



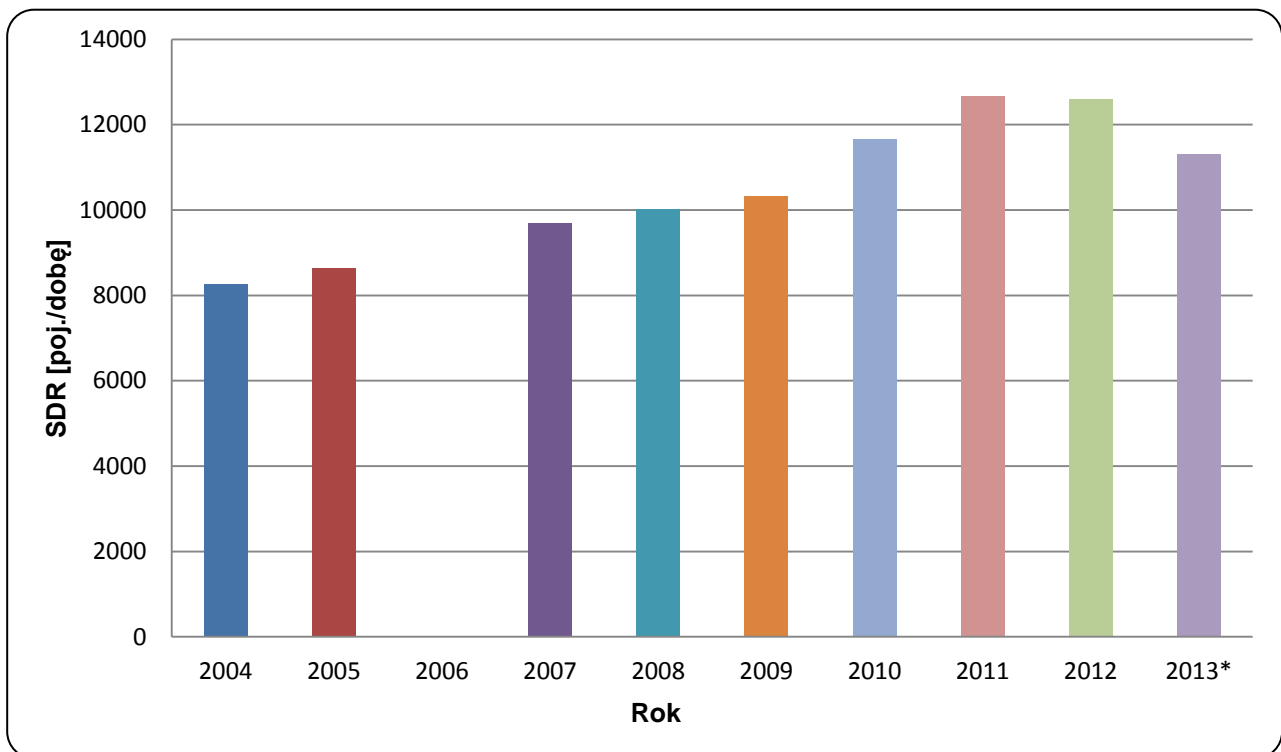


## Trend rozwoju ruchu

### STACJA GR 16

<b>Miejscowość:</b>	Gumowo	<b>Rok:</b>	2013
<b>Odcinek:</b>	Góra-Płońsk	<b>Numer drogi:</b>	10
		<b>Województwo:</b>	mazowieckie

Wykres 07\_16



\* - ruch niemiernodajny do porównań



## Średni dobowy ruch dla poszczególnych dni tygodnia w poszczególnych miesiącach roku

### STACJA GR 16

Miejscowość: Gumowo  
 Odcinek: Góra-Płońsk  
 Numer drogi: 10

Rok: 2013  
 Województwo: mazowieckie

Tabela 05\_2\_16

Dni tygodnia:		Styczeń	Luty	Marzec	Kwiecień	Maj	Czerwiec	Lipiec	Sierpień	Wrzesień	Październik	Listopad	Grudzień	Ogółem
1. Poniedziałki	a	9314	9792	10186	10984	12107	12719	14859	15201	12062	11156	11026	9960	11613
	b	1,063	1,028	1,035	1,010	1,036	1,004	1,023	1,076	1,015	0,982	1,029	1,037	1,028
	c	0,802	0,843	0,877	0,946	1,043	1,095	1,280	1,309	1,039	0,961	0,949	0,858	1,000
2. Wtorki	a	9153	9747	10134	11587	11298	11786	12459	12553	11146	10797	10964	9102	10893
	b	1,045	1,024	1,030	1,066	0,967	0,930	0,858	0,889	0,938	0,951	1,024	0,948	0,964
	c	0,840	0,895	0,930	1,064	1,037	1,082	1,144	1,152	1,023	0,991	1,007	0,836	1,000
3. Środy	a	9221	9759	10348	10851	12326	11809	12668	13498	11355	11170	10645	10416	11172
	b	1,052	1,025	1,051	0,998	1,055	0,932	0,872	0,956	0,955	0,983	0,994	1,084	0,989
	c	0,825	0,874	0,926	0,971	1,103	1,057	1,134	1,208	1,016	1,000	0,953	0,932	1,000
4. Czwartki	a	9455	10181	10905	10912	11287	12206	13281	12815	11813	12224	10888	10961	11410
	b	1,079	1,069	1,108	1,004	0,966	0,963	0,914	0,907	0,994	1,076	1,016	1,141	1,010
	c	0,829	0,892	0,956	0,956	0,989	1,070	1,164	1,123	1,035	1,071	0,954	0,961	1,000
5. Piątki	a	10457	11271	11833	12791	13041	14826	16362	14887	14254	13441	12812	10730	13058
	b	1,193	1,184	1,202	1,177	1,116	1,170	1,127	1,054	1,199	1,183	1,196	1,117	1,156
	c	0,801	0,863	0,906	0,980	0,999	1,135	1,253	1,140	1,092	1,029	0,981	0,822	1,000
6. Soboty	a	7103	7811	7961	9478	10564	11872	15913	14352	10672	9847	9259	8561	10282
	b	0,811	0,820	0,809	0,872	0,904	0,937	1,096	1,016	0,898	0,867	0,864	0,891	0,910
	c	0,691	0,760	0,774	0,922	1,027	1,155	1,548	1,396	1,038	0,958	0,901	0,833	1,000
7. Niedziele	a	6974	8097	8074	9628	12661	13487	16118	16018	11890	10873	9268	8002	10924
	b	0,796	0,850	0,820	0,886	1,084	1,064	1,110	1,134	1,001	0,957	0,865	0,833	0,967
	c	0,638	0,741	0,739	0,881	1,159	1,235	1,475	1,466	1,088	0,995	0,848	0,733	1,000
8. Dni robocze	a	9520	10150	10681	11425	12012	12669	13925	13791	12126	11757	11267	10234	11629
	b	1,087	1,066	1,085	1,051	1,028	1,000	0,959	0,977	1,020	1,035	1,052	1,065	1,029
	c	0,819	0,873	0,918	0,982	1,033	1,089	1,197	1,186	1,043	1,011	0,969	0,880	1,000
9. Święta	a	6120	-	5327	8993	10048	-	-	13673	-	-	9630	6279	8581
	b	0,698	-	0,541	0,827	0,860	-	-	0,968	-	-	0,899	0,654	0,760
	c	0,713	-	0,621	1,048	1,171	-	-	1,593	-	-	1,122	0,732	1,000
10. Niedziele i święta	a	6633	8097	7525	9501	11168	13487	16118	15549	11890	10873	9389	7510	10645
	b	0,757	0,850	0,765	0,874	0,956	1,064	1,110	1,101	1,001	0,957	0,876	0,782	0,942
	c	0,623	0,761	0,707	0,893	1,049	1,267	1,514	1,461	1,117	1,021	0,882	0,705	1,000
11. Wszystkie dni	a	8762	9522	9842	10872	11684	12672	14523	14122	11884	11358	10712	9605	11296
	b	1,000	1,000	1,000	1,000	1,000	1,000	1,000	1,000	1,000	1,000	1,000	1,000	1,000
	c	0,776	0,843	0,871	0,962	1,034	1,122	1,286	1,250	1,052	1,005	0,948	0,850	1,000

Legenda:

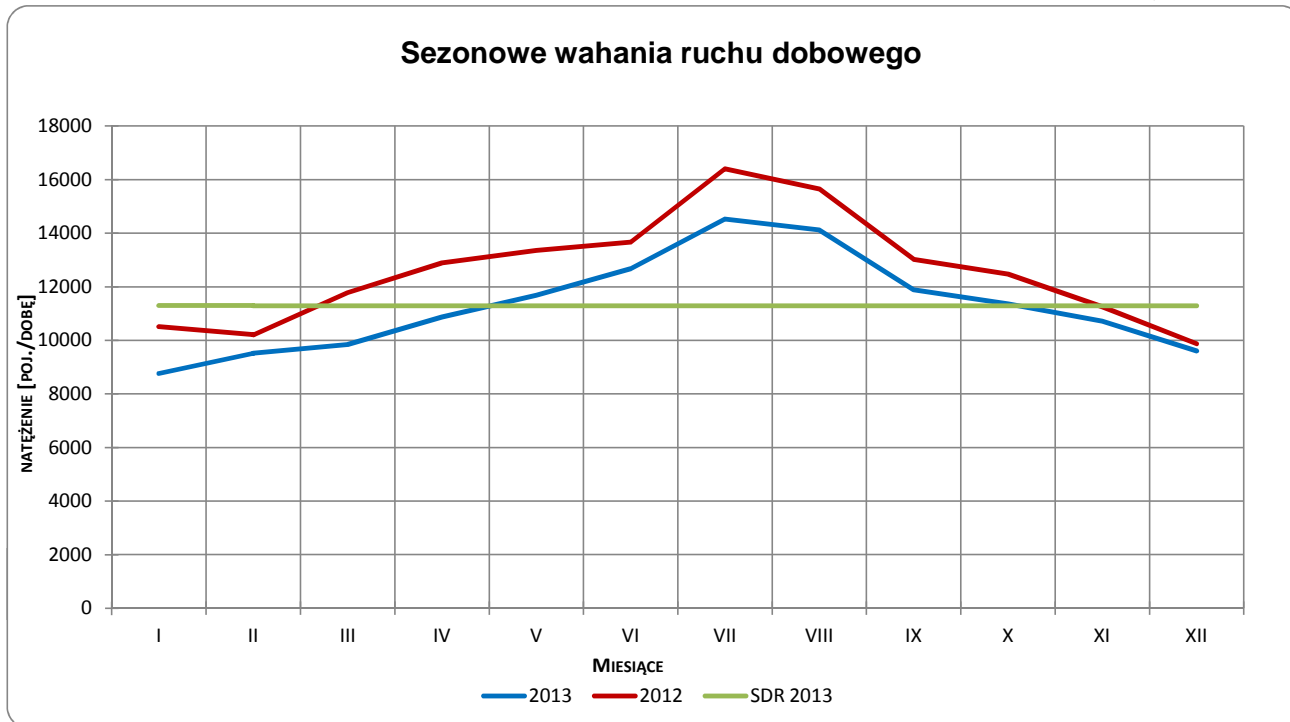
$$a = \text{Średni dobowy ruch}; \quad b = \frac{\text{Średni dobowy ruch dnia w miesiącu}}{\text{Średni dobowy ruch wszystkie dni miesiąca}}; \quad c = \frac{\text{Średni dobowy ruch dnia w miesiącu}}{\text{Średni dobowy ruch dnia w roku}}$$

Uwagi: -

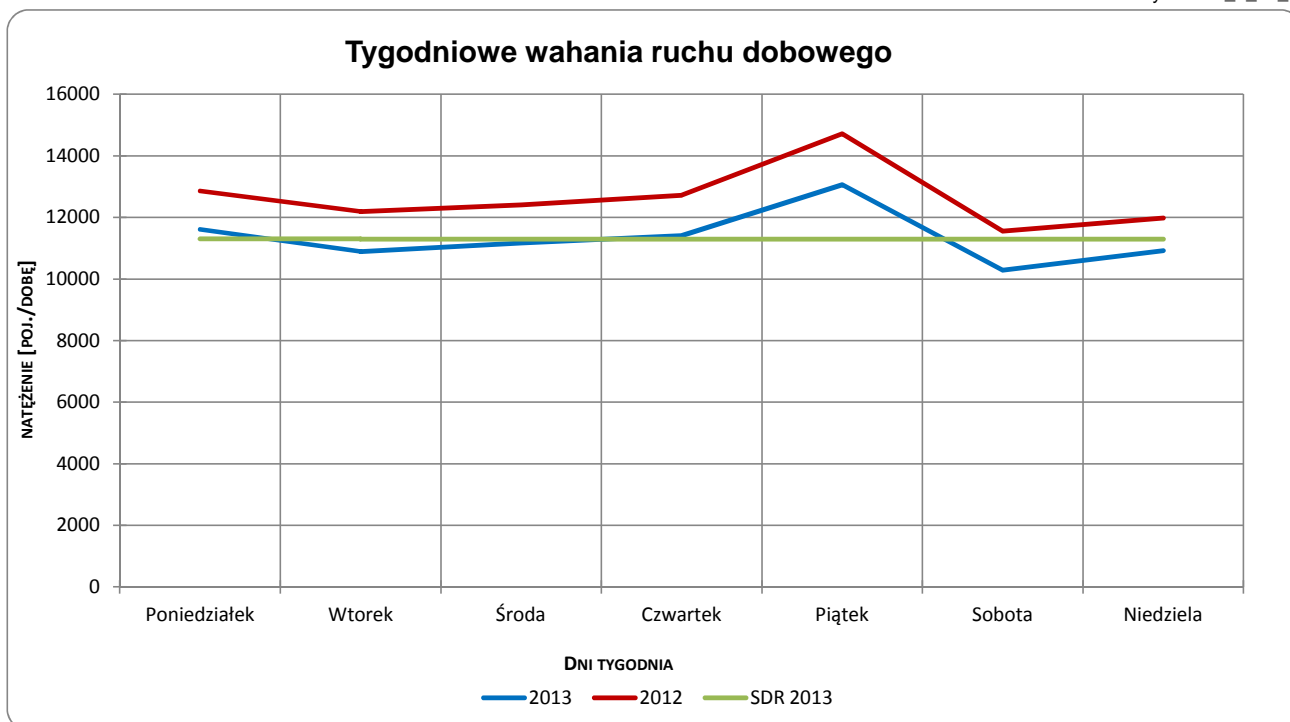


**Typ licznika:** GR      **Numer stacji:** 16  
**Miejscowość:** Gumowo      **Rok:** 2013  
**Odcinek:** Góra-Płońsk      **Województwo:** mazowieckie  
**Numer drogi:** 10

Wykres 05\_2\_16\_1



Wykres 05\_2\_16\_2



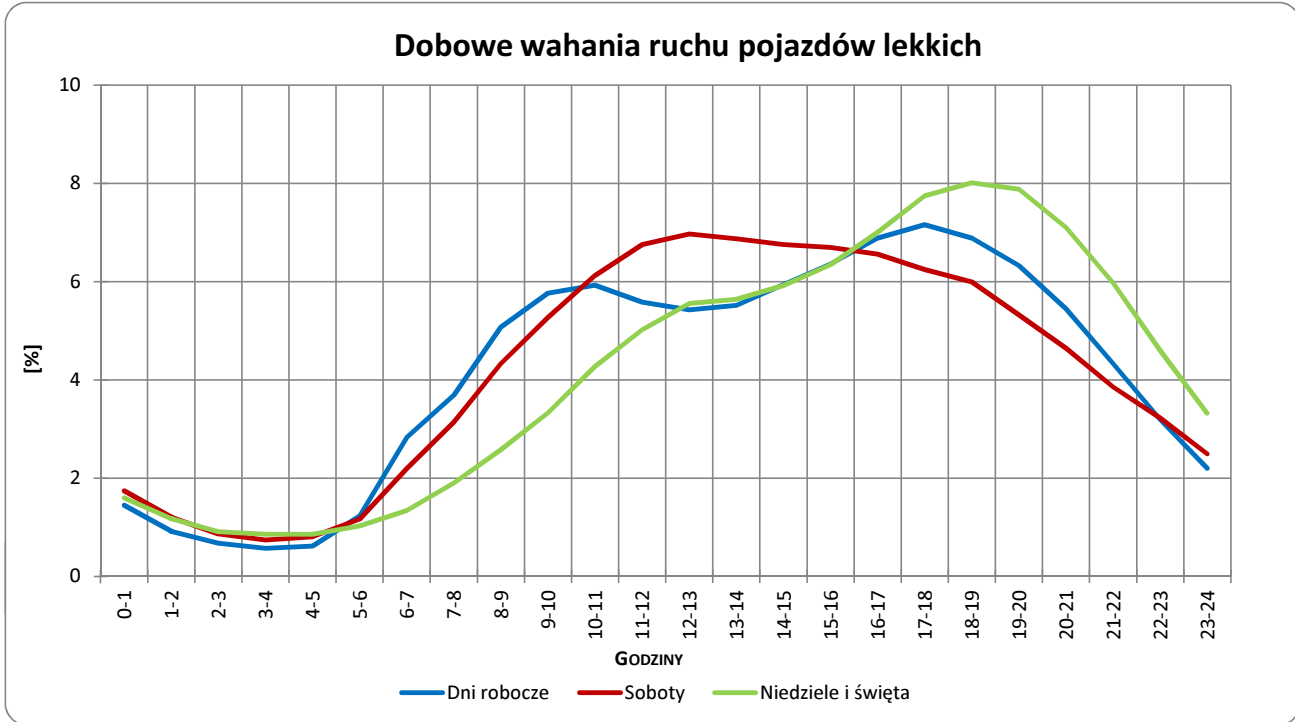
Uwagi: –



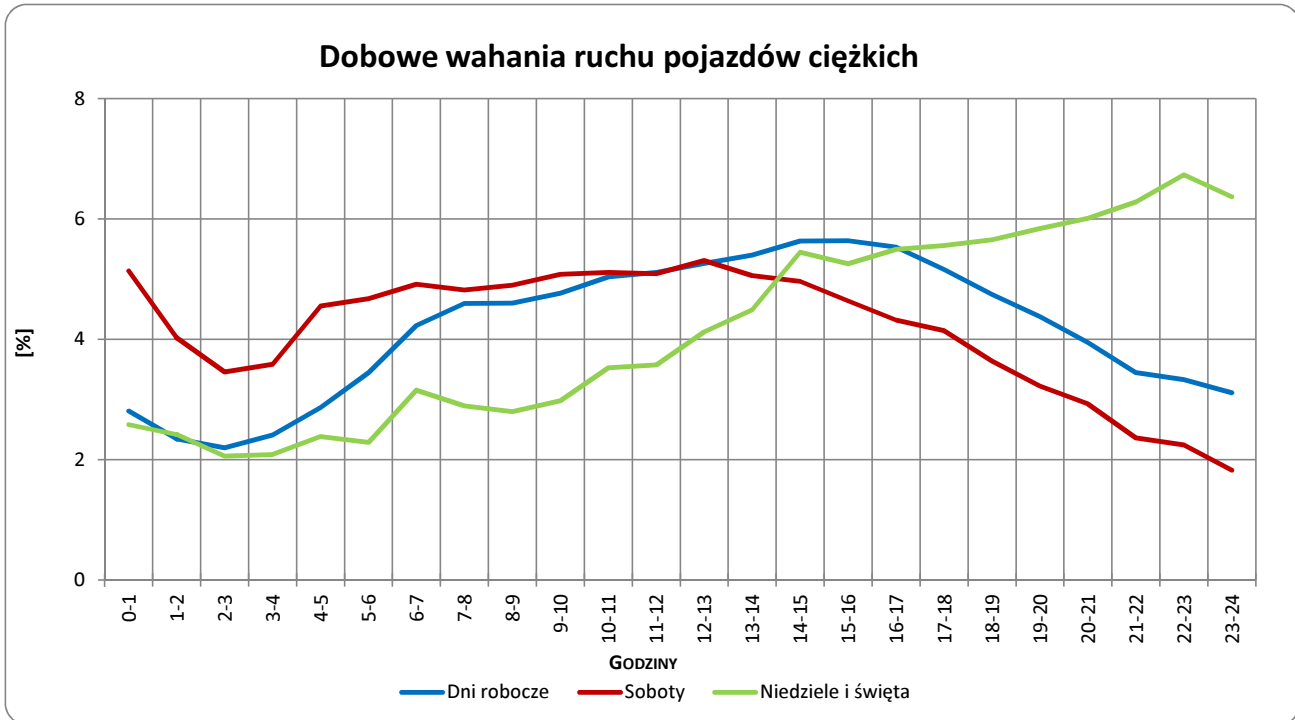


<b>Typ licznika:</b>	GR	<b>Numer stacji:</b>	16
<b>Miejscowość:</b>	Gumowo	<b>Rok:</b>	2013
<b>Odcinek:</b>	Góra-Płońsk	<b>Województwo:</b>	mazowieckie
<b>Numer drogi:</b>	10		

Wykres 05\_2\_16\_5



Wykres 05\_2\_16\_6



Uwagi: –



## Udział ruchu pojazdów lekkich i ciężkich w poszczególnych okresach doby

### STACJA GR 16

**Miejscowość:** Gumowo  
**Odcinek:** Góra-Płońsk

**Rok:** 2013  
**Numer drogi:** 10  
**Województwo:** mazowieckie

Tabela 12\_16

Godziny	Udział procentowy ruchu w poszczególnych godzinach doby [%]	
	Pojazdy lekkie	Pojazdy ciężkie
0 - 1	0,9	3,0
1 - 2	0,8	2,7
2 - 3	0,6	2,8
3 - 4	0,7	3,3
4 - 5	1,2	3,9
5 - 6	2,6	3,8
6 - 7	4,1	4,8
7 - 8	5,5	4,0
8 - 9	6,5	4,5
9 - 10	6,4	5,0
10 - 11	5,8	4,9
11 - 12	5,6	5,1
12 - 13	5,7	4,5
13 - 14	5,6	5,1
14 - 15	6,5	5,2
15 - 16	6,7	5,2
16 - 17	7,3	4,8
17 - 18	6,8	4,9
18 - 19	5,6	4,1
19 - 20	5,4	4,5
20 - 21	3,7	4,2
21 - 22	2,8	3,3
22 - 23	1,9	2,8
23 - 24	1,3	3,6

Uwaga: Dane pochodzą z pomiarów ręcznych

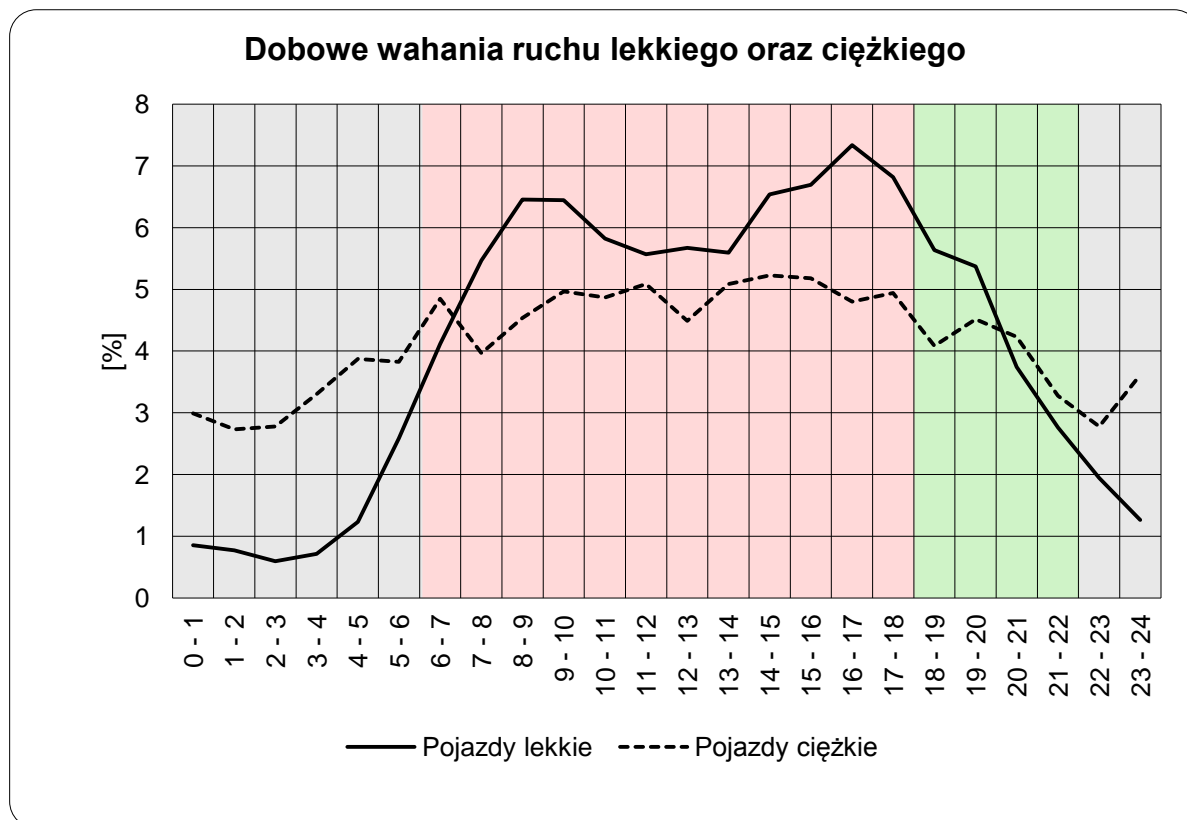


### STACJA GR 16

**Miejscowość:** Gumowo  
**Odcinek:** Góra-Płońsk

**Rok:** 2013  
**Numer drogi:** 10  
**Województwo:** mazowieckie

Wykres12\_16



	22 <sup>00</sup> - 6 <sup>00</sup>	6 <sup>00</sup> - 18 <sup>00</sup>	18 <sup>00</sup> - 22 <sup>00</sup>
Pojazdy lekkie	9,96%	72,53%	17,51%
Pojazdy ciężkie	25,90%	57,99%	16,11%

Uwaga: Dane pochodzą z pomiarów ręcznych



## STACJA GR 16

**Miejscowość:** Gumowo  
**Odcinek:** Góra-Płońsk

**Rok:** 2013  
**Numer drogi:** 10  
**Województwo:** mazowieckie

Wykres 8\_16\_2

### Struktura rodzajowa ruchu wg pomiarów ręcznych w 2013 roku

