

# **Archiwizacja i analiza danych ze stacji ciągłych pomiarów ruchu z lat 2012-2013**

**Analiza roczna danych z 2013**

**SCPR Golden River nr 14012**

Na zlecenie



**Generalna Dyrekcja  
Dróg Krajowych i Autostrad**

Heller Consult sp. z o.o.

[www.heller-consult.pl](http://www.heller-consult.pl)

Warszawa, 24 kwietnia 2014



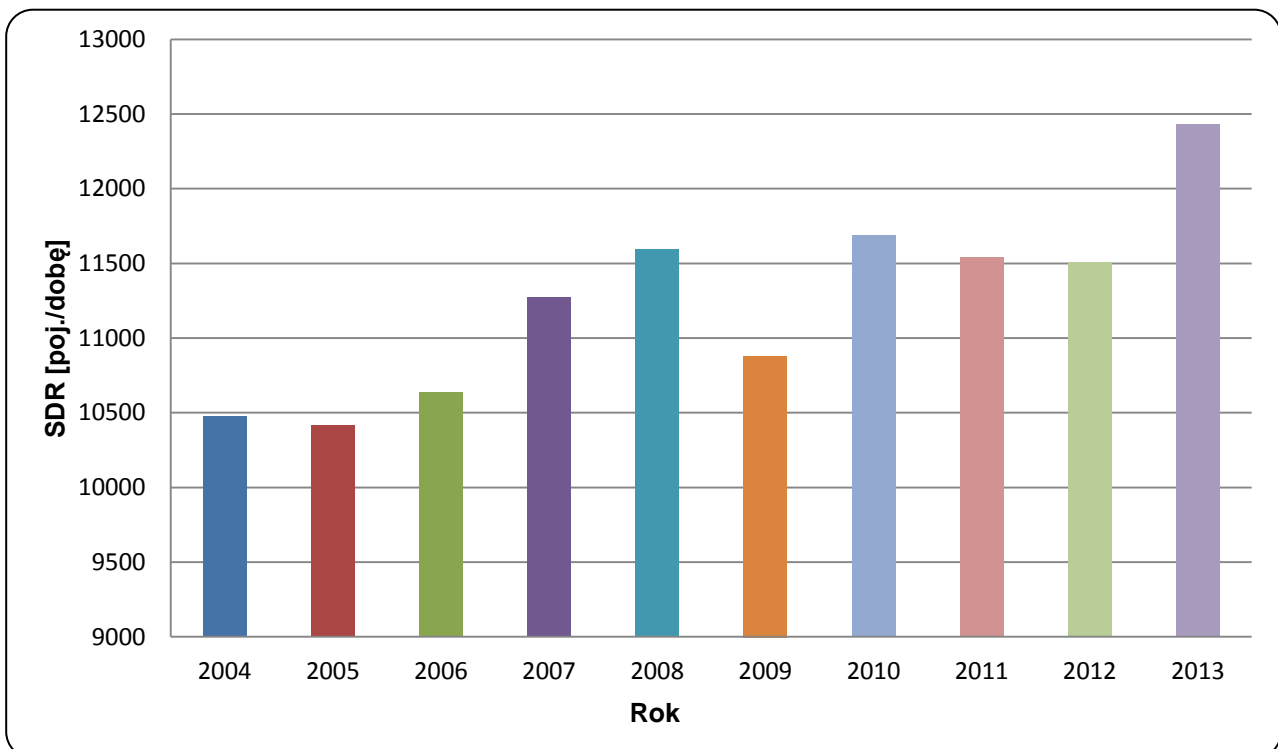


## Trend rozwoju ruchu

### STACJA GR 12

<b>Miejscowość:</b>	Bojmie	<b>Rok:</b>	2013
<b>Odcinek:</b>	Kałużyn-Siedlce	<b>Numer drogi:</b>	2
		<b>Województwo:</b>	mazowieckie

Wykres 07\_12



\* - ruch niemiernodajny do porównań



## Średni dobowy ruch dla poszczególnych dni tygodnia w poszczególnych miesiącach roku

### STACJA GR 12

Miejscowość: Bojmie  
 Odcinek: Kałuszyn-Siedlce  
 Numer drogi: 2

Rok: 2013  
 Województwo: mazowieckie

Tabela 05\_2\_12

Dni tygodnia:		Styczeń	Luty	Marzec	Kwiecień	Maj	Czerwiec	Lipiec	Sierpień	Wrzesień	Październik	Listopad	Grudzień	Ogółem
1. Poniedziałki	a	10372	10732	10965	12228	12853	12810	13638	13626	12827	12593	12432	11813	12240
	b	1,014	0,979	0,972	0,989	0,993	0,965	0,995	1,000	0,971	0,961	0,982	1,003	0,985
	c	0,847	0,877	0,896	0,999	1,050	1,047	1,114	1,113	1,048	1,029	1,016	0,965	1,000
2. Wtorki	a	10388	10842	11242	12643	12589	12452	12611	12928	12436	12332	12273	11461	12016
	b	1,015	0,990	0,997	1,023	0,972	0,938	0,920	0,949	0,941	0,941	0,969	0,973	0,967
	c	0,865	0,902	0,936	1,052	1,048	1,036	1,050	1,076	1,035	1,026	1,021	0,954	1,000
3. Środy	a	10354	10971	11616	12123	13320	12704	12909	13425	12502	12662	12355	12356	12274
	b	1,012	1,001	1,030	0,981	1,029	0,957	0,942	0,986	0,946	0,966	0,976	1,049	0,988
	c	0,844	0,894	0,946	0,988	1,085	1,035	1,052	1,094	1,019	1,032	1,007	1,007	1,000
4. Czwartki	a	10621	11107	11893	12112	12797	13157	13323	13257	12995	13612	12748	12576	12516
	b	1,038	1,014	1,055	0,980	0,989	0,991	0,972	0,973	0,984	1,038	1,007	1,068	1,007
	c	0,849	0,887	0,950	0,968	1,022	1,051	1,064	1,059	1,038	1,088	1,019	1,005	1,000
5. Piątki	a	11904	12581	13052	13860	14448	15110	15481	14810	15147	14724	14395	12888	14033
	b	1,163	1,148	1,157	1,122	1,116	1,138	1,130	1,087	1,146	1,123	1,137	1,094	1,129
	c	0,848	0,897	0,930	0,988	1,030	1,077	1,103	1,055	1,079	1,049	1,026	0,918	1,000
6. Soboty	a	9843	10577	10669	12175	12697	13365	13814	13415	13368	13147	12666	11359	12257
	b	0,962	0,965	0,946	0,985	0,981	1,006	1,008	0,985	1,012	1,003	1,000	0,964	0,986
	c	0,803	0,863	0,870	0,993	1,036	1,090	1,127	1,094	1,091	1,073	1,033	0,927	1,000
7. Niedziele	a	8850	9892	9678	11061	13509	13368	14142	14444	13219	12686	11609	10242	11891
	b	0,865	0,903	0,858	0,895	1,044	1,007	1,032	1,060	1,000	0,968	0,917	0,870	0,957
	c	0,744	0,832	0,814	0,930	1,136	1,124	1,189	1,215	1,112	1,067	0,976	0,861	1,000
8. Dni robocze	a	10728	11247	11753	12593	13201	13247	13592	13609	13182	13184	12840	12219	12616
	b	1,048	1,026	1,042	1,019	1,020	0,997	0,992	0,999	0,998	1,006	1,014	1,037	1,015
	c	0,850	0,891	0,932	0,998	1,046	1,050	1,077	1,079	1,045	1,045	1,018	0,969	1,000
9. Święta	a	7091	-	8837	12592	10709	-	-	11661	-	-	12090	9408	10341
	b	0,693	-	0,784	1,019	0,827	-	-	0,856	-	-	0,955	0,799	0,832
	c	0,686	-	0,855	1,218	1,036	-	-	1,128	-	-	1,169	0,910	1,000
10. Niedziele i święta	a	8146	9892	9510	11367	11909	13368	14142	13888	13219	12686	11770	10004	11658
	b	0,796	0,903	0,843	0,920	0,920	1,007	1,032	1,020	1,000	0,968	0,929	0,849	0,938
	c	0,699	0,849	0,816	0,975	1,022	1,147	1,213	1,191	1,134	1,088	1,010	0,858	1,000
11. Wszystkie dni	a	10232	10957	11278	12358	12945	13281	13703	13621	13213	13108	12663	11779	12428
	b	1,000	1,000	1,000	1,000	1,000	1,000	1,000	1,000	1,000	1,000	1,000	1,000	1,000
	c	0,823	0,882	0,907	0,994	1,042	1,069	1,103	1,096	1,063	1,055	1,019	0,948	1,000

Legenda:

$$a = \text{Średni dobowy ruch}; \quad b = \frac{\text{Średni dobowy ruch dnia w miesiącu}}{\text{Średni dobowy ruch wszystkie dni miesiąca}}; \quad c = \frac{\text{Średni dobowy ruch dnia w miesiącu}}{\text{Średni dobowy ruch dnia w roku}}$$

Uwagi: -



Typ licznika: GR

Numer stacji: 12

Miejscowość: Bojmie

Rok: 2013

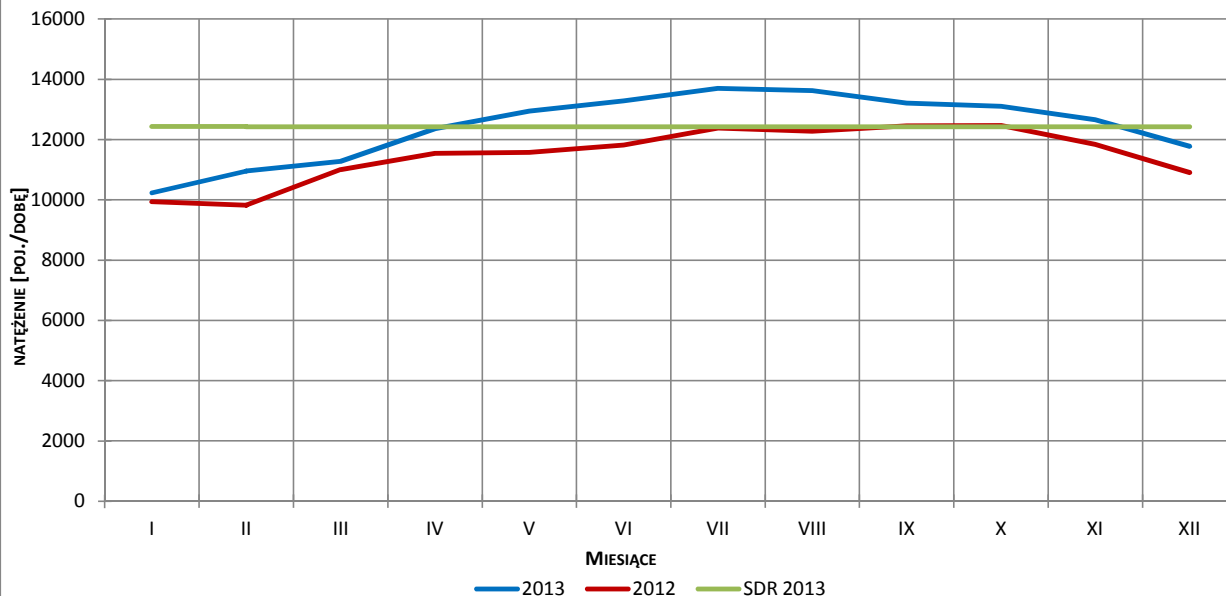
Odcinek: Kałuszyn-Siedlce

Województwo: mazowieckie

Numer drogi: 2

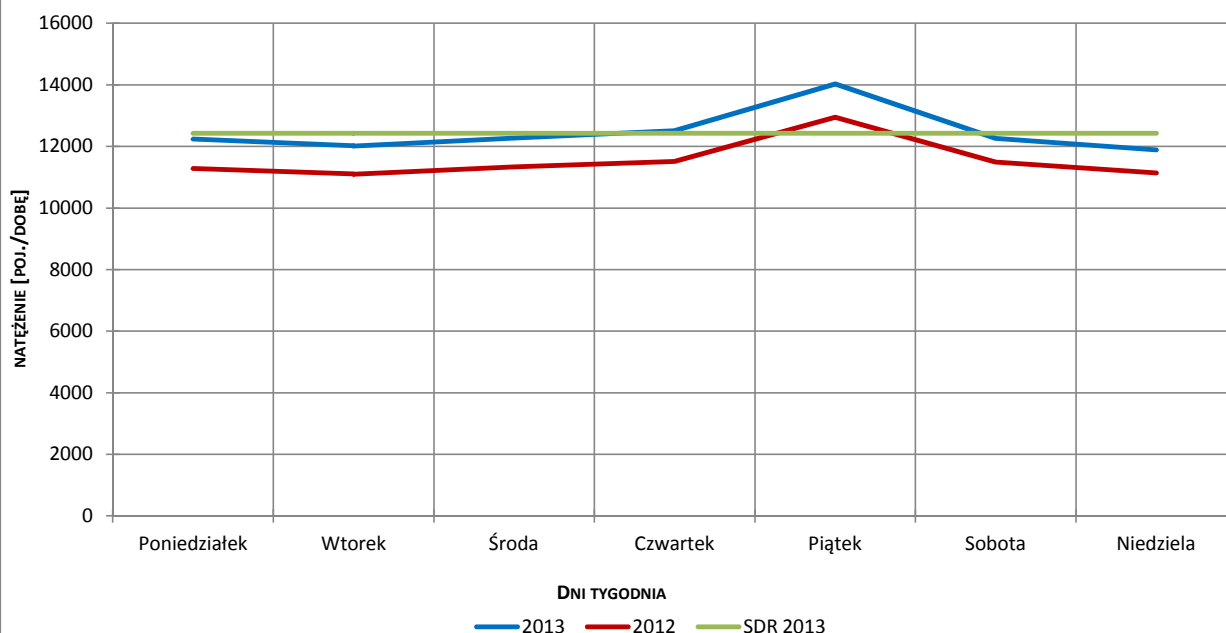
Wykres 05\_2\_12\_1

### Sezonowe wahania ruchu dobowego



Wykres 05\_2\_12\_2

### Tygodniowe wahania ruchu dobowego



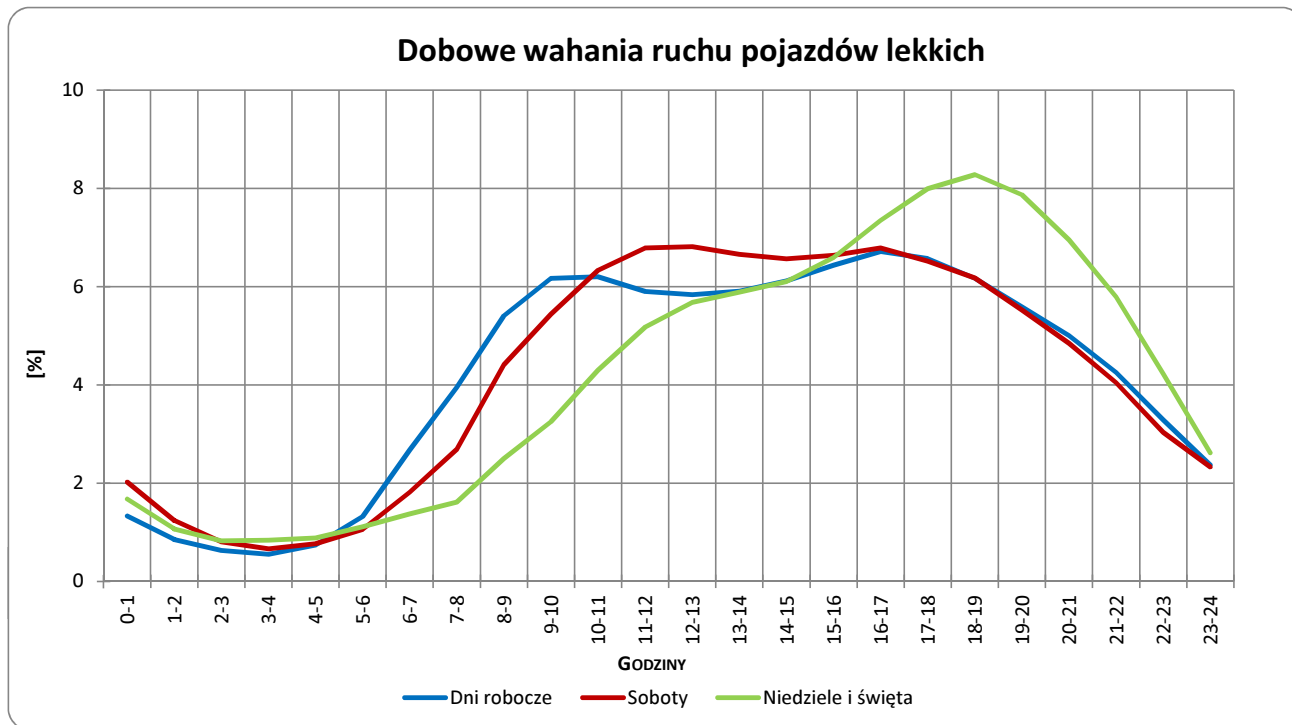
Uwagi: –



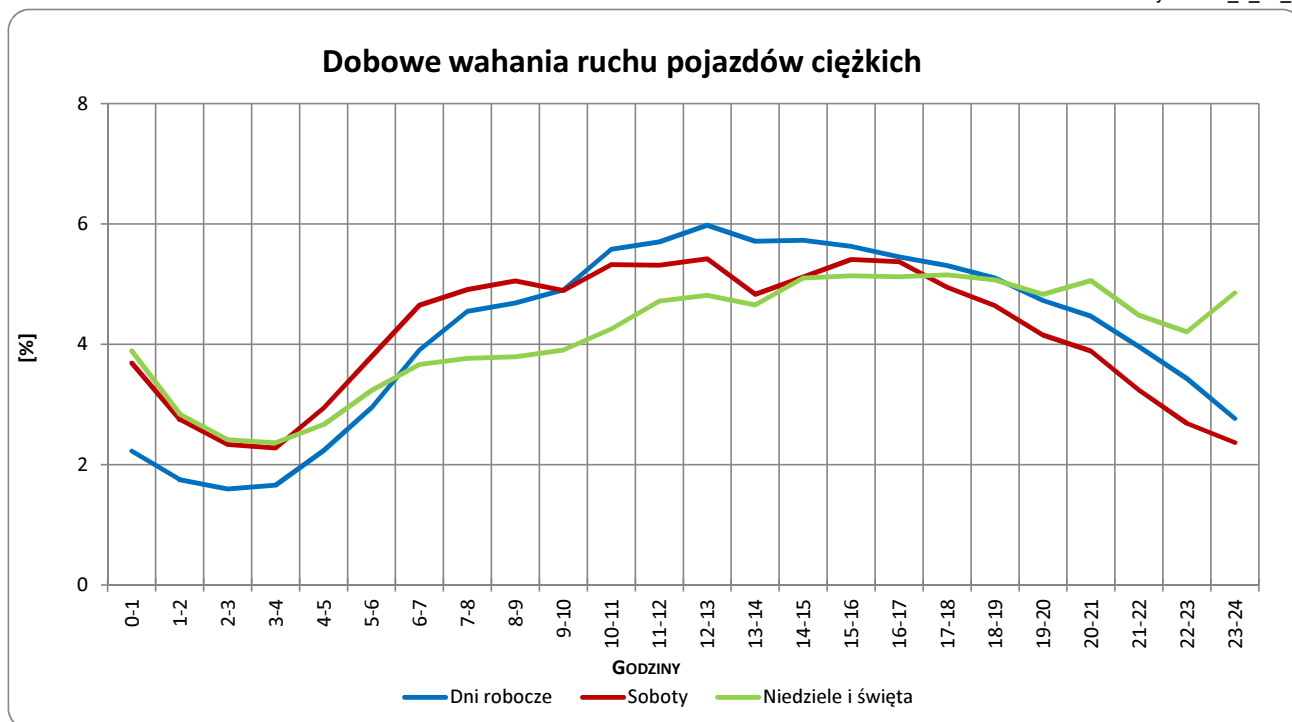


Typ licznika: GR Numer stacji: 12  
 Miejscowość: Bojmie Rok: 2013  
 Odcinek: Kałuszyn-Siedlce Województwo: mazowieckie  
 Numer drogi: 2

Wykres 05\_2\_12\_5



Wykres 05\_2\_12\_6



Uwagi: –



## Udział ruchu pojazdów lekkich i ciężkich w poszczególnych okresach doby

### STACJA GR 12

**Miejscowość:** Bojmie

**Rok:** 2013

**Odcinek:** Kałuszyn-Siedlce

**Numer drogi:** 2

**Województwo:** mazowieckie

Tabela 12\_12

Godziny	Udział procentowy ruchu w poszczególnych godzinach doby [%]	
	Pojazdy lekkie	Pojazdy ciężkie
0 - 1	1,1	2,1
1 - 2	0,8	2,0
2 - 3	0,7	2,2
3 - 4	1,0	3,1
4 - 5	1,6	3,4
5 - 6	2,5	3,7
6 - 7	4,1	4,0
7 - 8	5,9	4,8
8 - 9	6,6	4,2
9 - 10	6,3	4,7
10 - 11	5,9	5,0
11 - 12	5,8	5,6
12 - 13	5,8	4,9
13 - 14	5,5	5,0
14 - 15	6,2	5,1
15 - 16	6,5	5,3
16 - 17	6,6	5,3
17 - 18	6,1	5,1
18 - 19	5,9	5,0
19 - 20	4,5	4,9
20 - 21	3,9	4,7
21 - 22	3,1	3,9
22 - 23	2,2	3,5
23 - 24	1,4	2,5

Uwaga: Dane pochodzą z pomiarów ręcznych

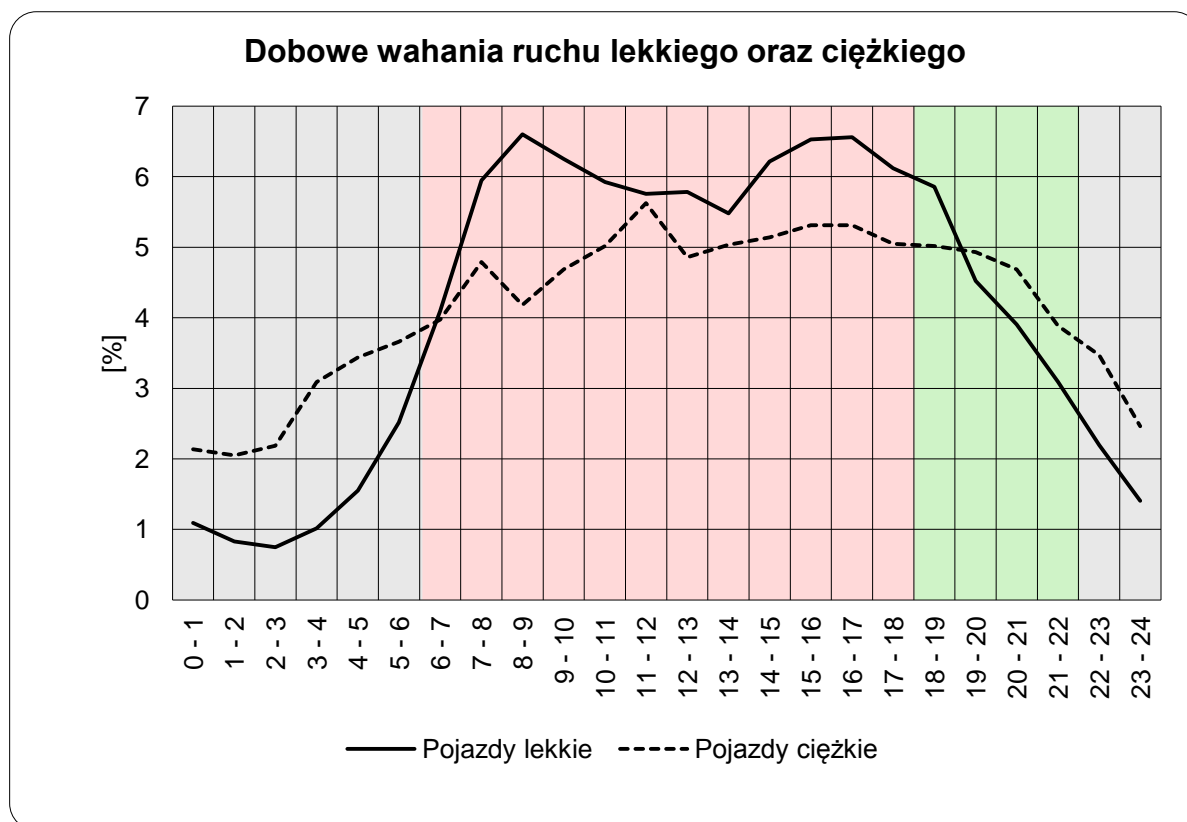


## STACJA GR 12

**Miejscowość:** Bojmie  
**Odcinek:** Kałuszyn-Siedlce

**Rok:** 2013  
**Numer drogi:** 2  
**Województwo:** mazowieckie

Wykres12\_12



	22 <sup>00</sup> - 6 <sup>00</sup>	6 <sup>00</sup> - 18 <sup>00</sup>	18 <sup>00</sup> - 22 <sup>00</sup>
Pojazdy lekkie	11,36%	71,26%	17,38%
Pojazdy ciężkie	22,50%	58,98%	18,52%

Uwaga: Dane pochodzą z pomiarów ręcznych



## STACJA GR 12

**Miejscowość:** Bojmie

**Rok:** 2013

**Odcinek:** Kałuszyn-Siedlce

**Numer drogi:** 2

**Województwo:** mazowieckie

Wykres 8\_12\_2

### Struktura rodzajowa ruchu wg pomiarów ręcznych w 2013 roku

