

Archiwizacja i analiza danych ze stacji ciągłych pomiarów ruchu z lat 2012-2013

Analiza roczna danych z 2013

SCPR Golden River nr 14010

Na zlecenie



**Generalna Dyrekcja
Dróg Krajowych i Autostrad**

Heller Consult sp. z o.o.

www.heller-consult.pl

Warszawa, 24 kwietnia 2014



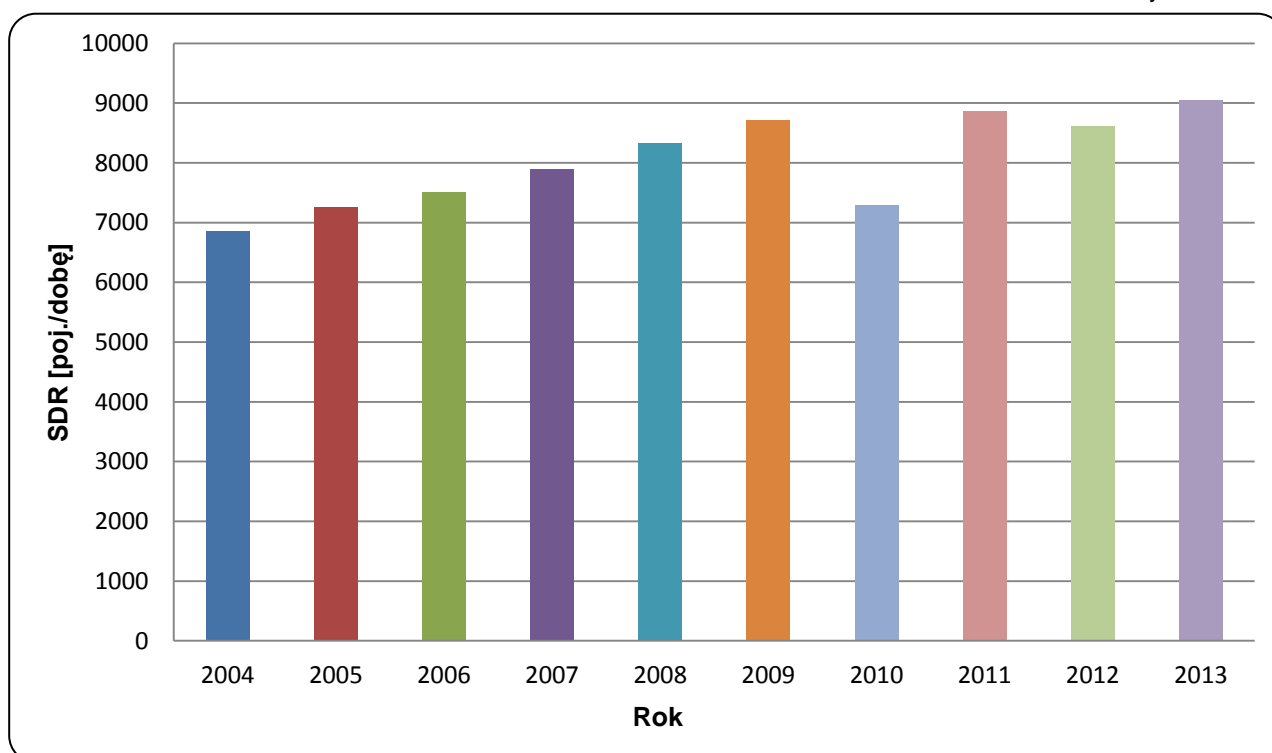


Trend rozwoju ruchu

STACJA GR 10

Miejscowość:	Krzyżanowice	Rok:	2013
Odcinek:	Skaryszew-Iłża	Numer drogi:	9
		Województwo:	mazowieckie

Wykres 07_10



* - ruch niemiernodajny do porównań



Średni dobowy ruch dla poszczególnych dni tygodnia w poszczególnych miesiącach roku

STACJA GR 10

Miejscowość: Krzyżanowice
 Odcinek: Skaryszew-Iłża
 Numer drogi: 9

Rok: 2013
 Województwo: mazowieckie

Tabela 05_2_10

Dni tygodnia:		Styczeń	Luty	Marzec	Kwiecień	Maj	Czerwiec *	Lipiec	Sierpień	Wrzesień	Październik	Listopad	Grudzień	Ogółem
1. Poniedziałki	a	7282	8400	8281	9556	10206	10197	11072	11484	10548	10160	9613	9083	9656
	b	1,079	1,112	1,072	1,095	1,071	1,058	1,054	1,044	1,061	1,047	1,057	1,092	1,068
	c	0,754	0,870	0,858	0,990	1,057	1,056	1,147	1,189	1,092	1,052	0,996	0,941	1,000
2. Wtorki	a	6850	7447	7839	9267	9246	9397	9839	10365	9710	9278	9017	8046	8858
	b	1,015	0,986	1,014	1,062	0,970	0,975	0,936	0,942	0,976	0,956	0,992	0,968	0,980
	c	0,773	0,841	0,885	1,046	1,044	1,061	1,111	1,170	1,096	1,047	1,018	0,908	1,000
3. Środy	a	6993	7422	8027	8577	9853	9944	10028	10995	9799	9827	8988	8765	9101
	b	1,037	0,982	1,039	0,983	1,034	1,032	0,954	1,000	0,985	1,012	0,989	1,054	1,007
	c	0,768	0,816	0,882	0,942	1,083	1,093	1,102	1,208	1,077	1,080	0,988	0,963	1,000
4. Czwartki	a	7217	7862	8644	8869	9490	9799	10549	10487	10159	10411	9321	9012	9318
	b	1,070	1,041	1,119	1,017	0,996	1,017	1,004	0,954	1,022	1,073	1,025	1,084	1,031
	c	0,775	0,844	0,928	0,952	1,018	1,052	1,132	1,125	1,090	1,117	1,000	0,967	1,000
5. Piątki	a	7940	8639	8861	9854	10491	10644	11811	11492	11543	11208	10597	9223	10191
	b	1,177	1,143	1,147	1,130	1,101	1,105	1,124	1,045	1,161	1,155	1,166	1,109	1,127
	c	0,779	0,848	0,869	0,967	1,029	1,044	1,159	1,128	1,133	1,100	1,040	0,905	1,000
6. Soboty	a	5893	6852	6747	7890	8968	8825	10039	10667	9099	8902	8252	7776	8325
	b	0,874	0,907	0,873	0,904	0,941	0,916	0,955	0,970	0,915	0,917	0,908	0,935	0,921
	c	0,708	0,823	0,810	0,948	1,077	1,060	1,206	1,281	1,093	1,069	0,991	0,934	1,000
7. Niedziele	a	5325	6267	5896	6886	9693	9088	10227	11930	8757	8161	7325	6604	8013
	b	0,789	0,830	0,763	0,789	1,017	0,943	0,973	1,085	0,881	0,841	0,806	0,794	0,886
	c	0,665	0,782	0,736	0,859	1,210	1,134	1,276	1,489	1,093	1,018	0,914	0,824	1,000
8. Dni robocze	a	7257	7954	8330	9224	9857	9996	10660	10964	10352	10177	9507	8826	9425
	b	1,076	1,053	1,078	1,057	1,034	1,038	1,014	0,997	1,041	1,048	1,046	1,061	1,043
	c	0,770	0,844	0,884	0,979	1,046	1,061	1,131	1,163	1,098	1,080	1,009	0,936	1,000
9. Święta	a	4626	-	4869	7739	7555	-	-	9783	-	-	8898	5525	6999
	b	0,686	-	0,630	0,887	0,793	-	-	0,890	-	-	0,979	0,664	0,774
	c	0,661	-	0,696	1,106	1,079	-	-	1,398	-	-	1,271	0,789	1,000
10. Niedziele i święta	a	5045	6267	5690	7056	8471	8634	10227	11501	8757	8161	7849	6296	7829
	b	0,748	0,830	0,736	0,809	0,889	0,896	0,973	1,046	0,881	0,841	0,863	0,757	0,866
	c	0,644	0,800	0,727	0,901	1,082	1,103	1,306	1,469	1,119	1,042	1,003	0,804	1,000
11. Wszystkie dni	a	6746	7555	7727	8724	9532	9634	10509	10998	9945	9707	9091	8315	9040
	b	1,000	1,000	1,000	1,000	1,000	1,000	1,000	1,000	1,000	1,000	1,000	1,000	1,000
	c	0,746	0,836	0,855	0,965	1,054	1,066	1,163	1,217	1,100	1,074	1,006	0,920	1,000

Legenda:

$$a = \text{Średni dobowy ruch}; \quad b = \frac{\text{Średni dobowy ruch dnia w miesiącu}}{\text{Średni dobowy ruch wszystkie dni miesiąca}}; \quad c = \frac{\text{Średni dobowy ruch dnia w miesiącu}}{\text{Średni dobowy ruch dnia w roku}}$$

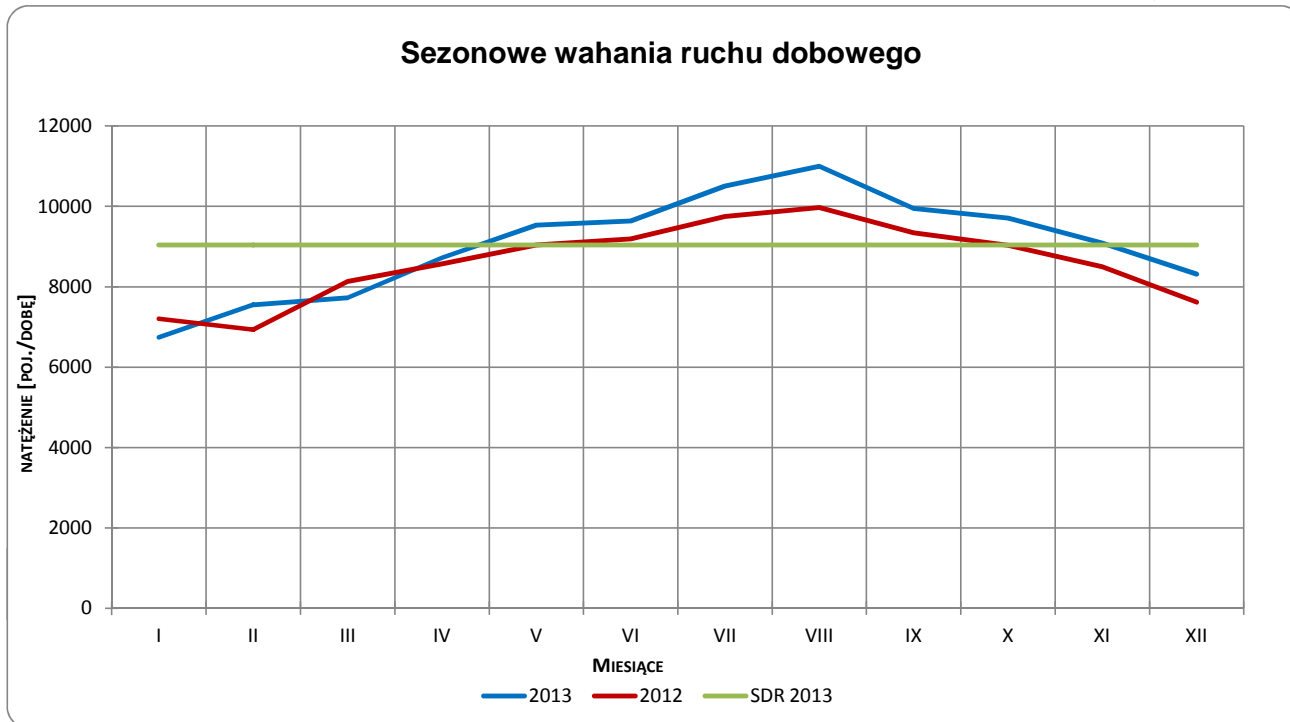
Uwagi: -

* - Dane oszacowane, brak oszacowań dla dni świątecznych

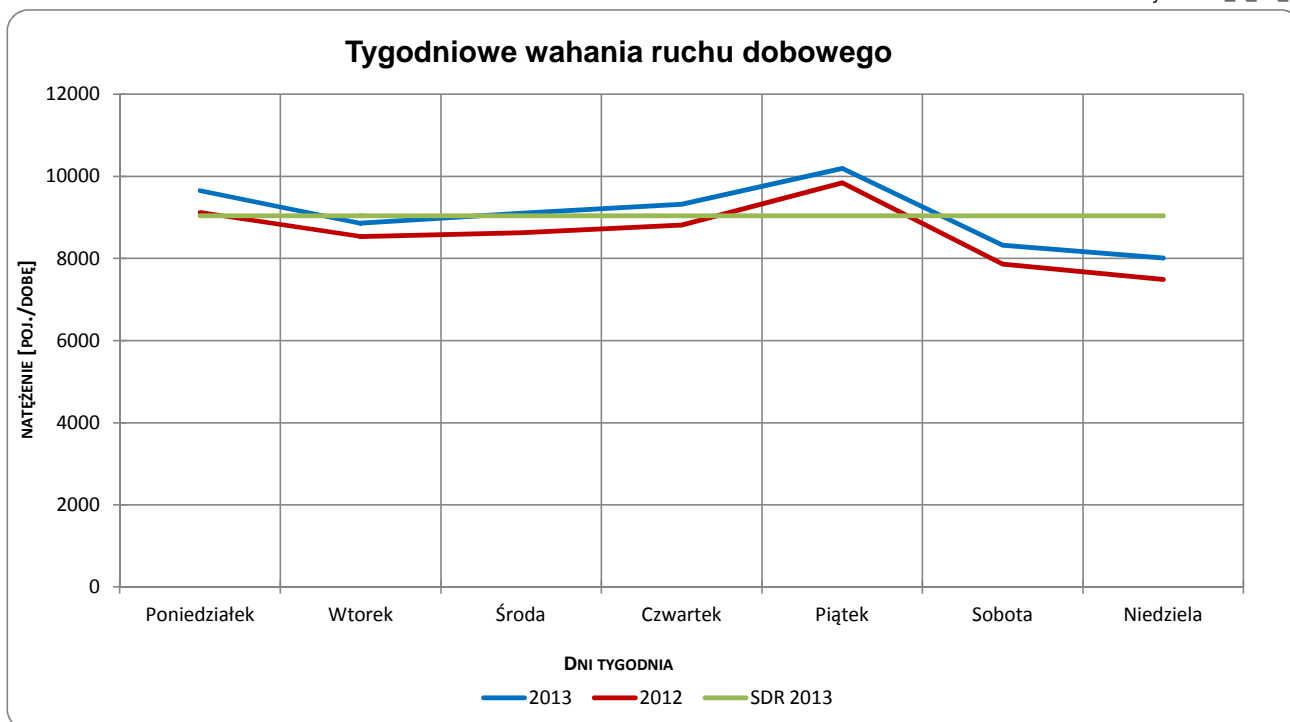


Typ licznika: GR **Numer stacji:** 10
Miejscowość: Krzyżanowice **Rok:** 2013
Odcinek: Skaryszew-Iłża **Województwo:** mazowieckie
Numer drogi: 9

Wykres 05_2_10_1



Wykres 05_2_10_2



Uwagi: –



Typ licznika: GR Numer stacji: 10

Miejscowość: Krzyżanowice

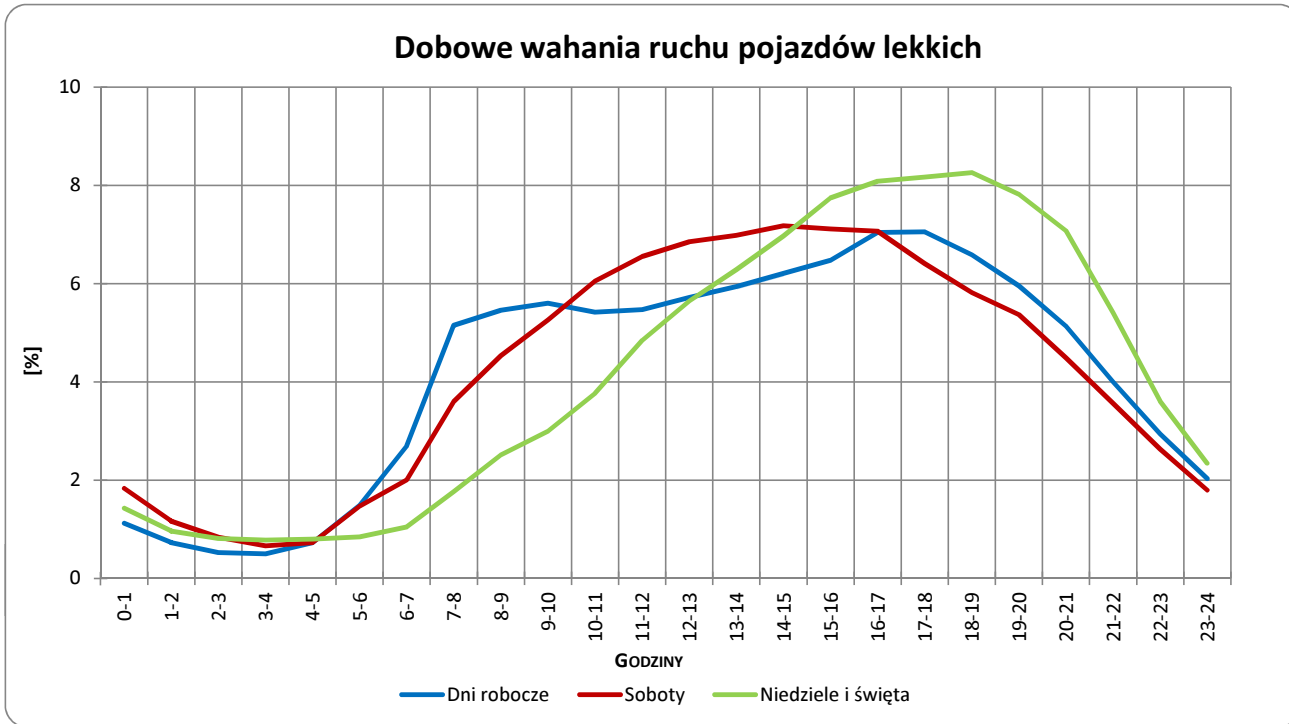
Rok: 2013

Odcinek: Skaryszew-Iłża

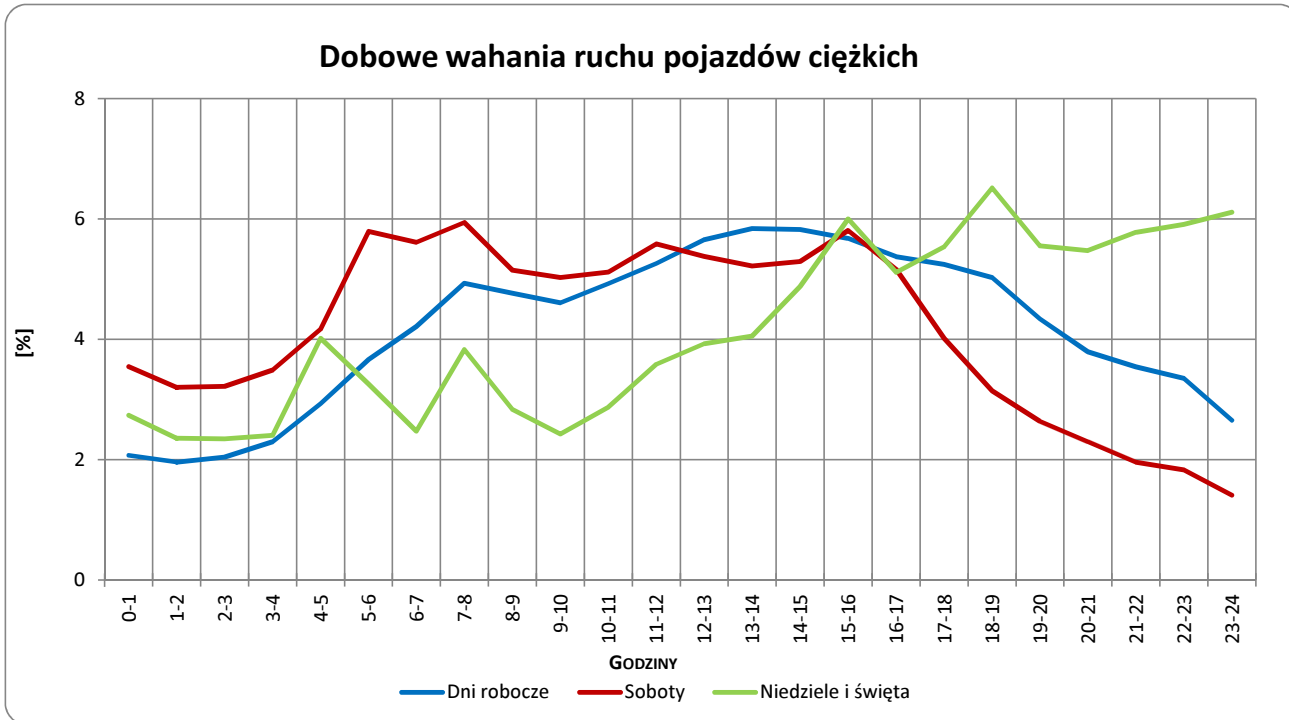
Województwo: mazowieckie

Numer drogi: 9

Wykres 05_2_10_5



Wykres 05_2_10_6



Uwagi: –



Udział ruchu pojazdów lekkich i ciężkich w poszczególnych okresach doby

STACJA GR 10

Miejscowość: Krzyżanowice
Odcinek: Skaryszew-Iłża

Rok: 2013
Numer drogi: 9
Województwo: mazowieckie

Tabela 12_10

Godziny	Udział procentowy ruchu w poszczególnych godzinach doby [%]	
	Pojazdy lekkie	Pojazdy ciężkie
0 - 1	0,9	2,3
1 - 2	0,5	2,1
2 - 3	0,6	2,5
3 - 4	0,8	3,8
4 - 5	1,6	3,6
5 - 6	3,1	3,0
6 - 7	5,5	5,1
7 - 8	5,6	4,9
8 - 9	5,9	4,8
9 - 10	5,8	5,1
10 - 11	5,7	5,2
11 - 12	5,6	5,5
12 - 13	5,8	5,4
13 - 14	5,4	5,7
14 - 15	6,1	5,0
15 - 16	7,6	4,4
16 - 17	6,6	5,1
17 - 18	7,0	4,9
18 - 19	5,9	4,8
19 - 20	4,7	3,8
20 - 21	3,5	4,5
21 - 22	2,6	3,0
22 - 23	2,0	3,0
23 - 24	1,2	2,7

Uwaga: Dane pochodzą z pomiarów ręcznych

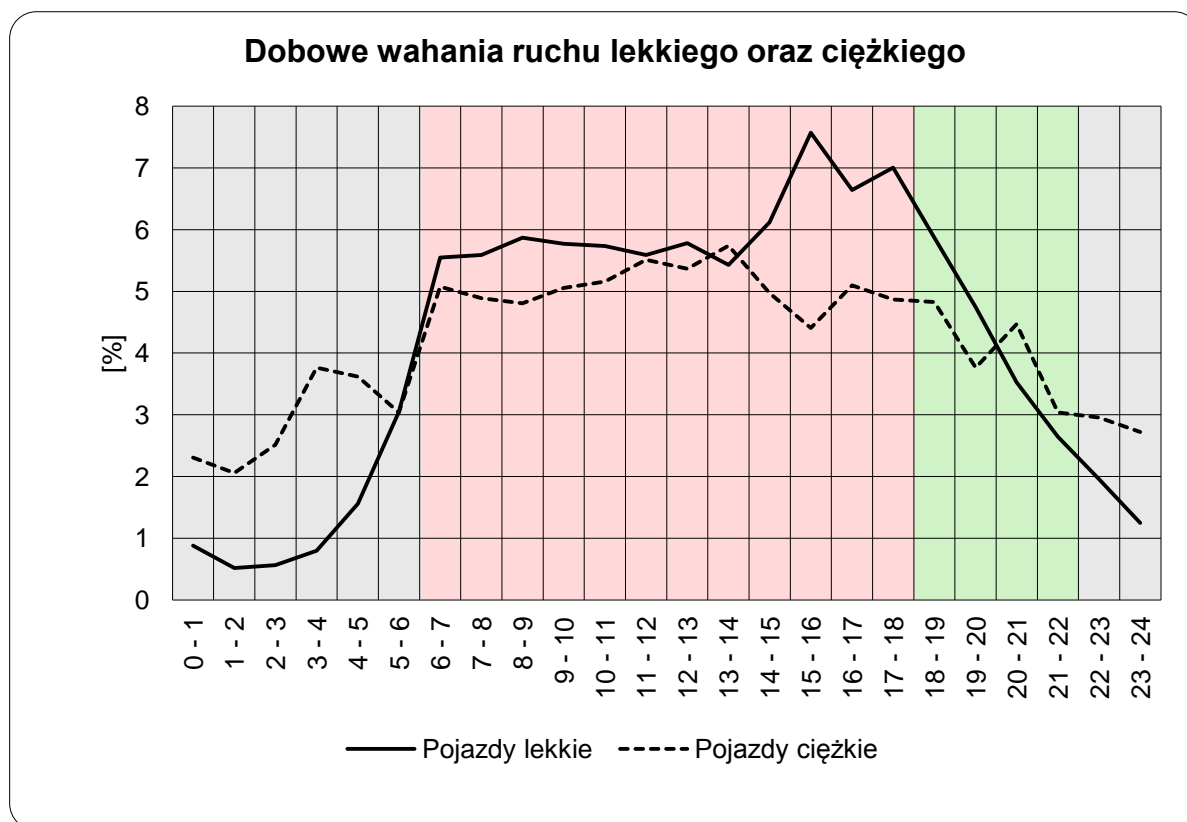


STACJA GR 10

Miejscowość: Krzyżanowice
Odcinek: Skaryszew-Itża

Rok: 2013
Numer drogi: 9
Województwo: mazowieckie

Wykres12_10



	22 ⁰⁰ - 6 ⁰⁰	6 ⁰⁰ - 18 ⁰⁰	18 ⁰⁰ - 22 ⁰⁰
Pojazdy lekkie	10,58%	72,65%	16,78%
Pojazdy ciężkie	22,98%	60,93%	16,09%

Uwaga: Dane pochodzą z pomiarów ręcznych

STACJA GR 10

Miejscowość: Krzyżanowice
Odcinek: Skaryszew-Iłża

Rok: 2013
Numer drogi: 9
Województwo: mazowieckie

Wykres 8_10_2

Struktura rodzajowa ruchu wg pomiarów ręcznych w 2013 roku

