

Archiwizacja i analiza danych ze stacji ciągłych pomiarów ruchu z lat 2012-2013

Analiza roczna danych z 2013

SCPR Golden River nr 30038

Na zlecenie



**Generalna Dyrekcja
Dróg Krajowych i Autostrad**

Heller Consult sp. z o.o.

www.heller-consult.pl

Warszawa, 24 kwietnia 2014





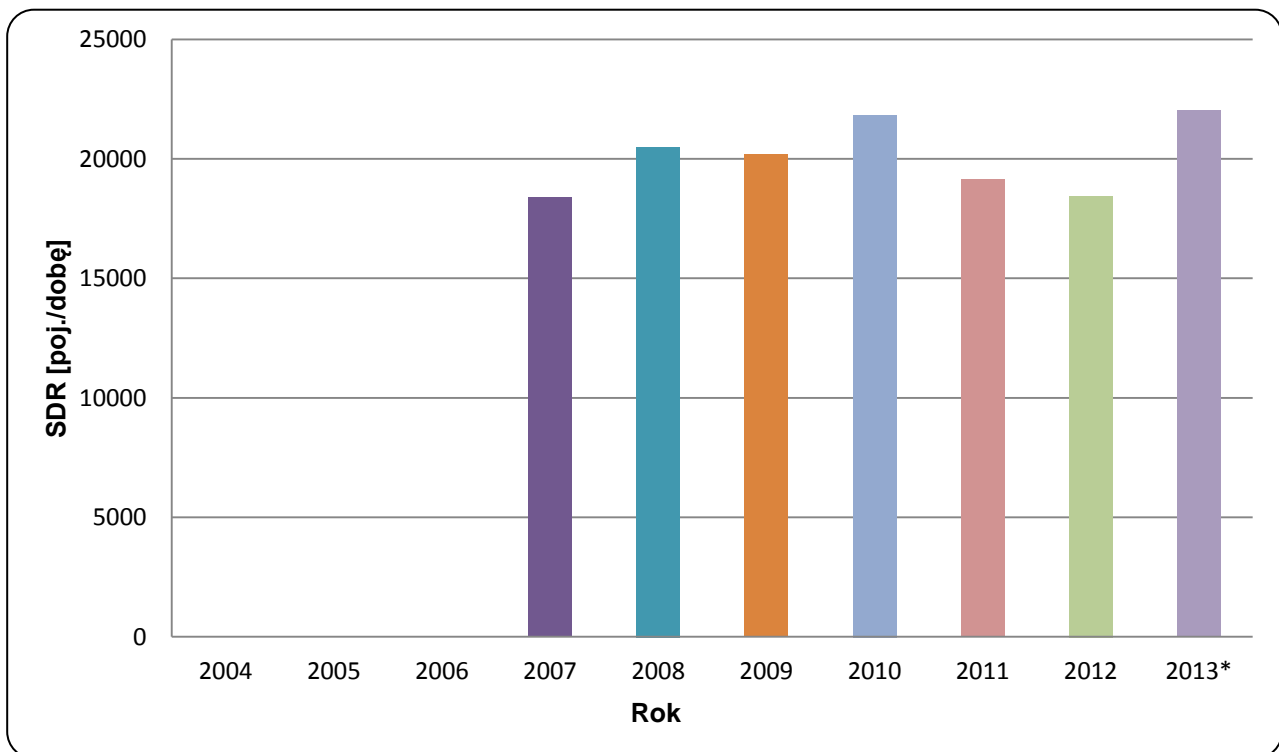
Trend rozwoju ruchu

STACJA GR 38

Miejscowość: Kuny
Odcinek: Żdżary-Koło

Rok: 2013
Numer drogi: A2
Województwo: wielkopolskie

Wykres 07_38



* - ruch niemiernodajny do porównań



Średni dobowy ruch dla poszczególnych dni tygodnia w poszczególnych miesiącach roku

STACJA GR 38

Miejscowość: Kuny
 Odcinek: Żdźzary-Koło
 Numer drogi: A2

Rok: 2013
 Województwo: wielkopolskie

Tabela 05_2_38

Dni tygodnia:		Styczeń	Luty	Marzec	Kwiecień	Maj	Czerwiec	Lipiec	Sierpień	Wrzesień	Październik	Listopad	Grudzień	Ogółem
1. Poniedziałki	a	16832	17870	18800	19989	22006	21948	24591	25003	22412	22187	21383	18863	20990
	b	0,947	0,941	0,949	0,921	0,995	0,938	0,977	0,987	0,932	0,950	0,961	0,920	0,953
	c	0,802	0,851	0,896	0,952	1,048	1,046	1,172	1,191	1,068	1,057	1,019	0,899	1,000
2. Wtorki	a	18706	19600	20466	22514	22217	22924	23545	24333	23880	23539	23240	17590	21879
	b	1,053	1,032	1,033	1,038	1,005	0,979	0,936	0,961	0,993	1,008	1,045	0,858	0,993
	c	0,855	0,896	0,935	1,029	1,015	1,048	1,076	1,112	1,091	1,076	1,062	0,804	1,000
3. Środy	a	19170	20949	22202	23217	24736	24629	24807	24718	25153	25026	24273	24269	23595
	b	1,079	1,103	1,121	1,070	1,119	1,052	0,986	0,976	1,046	1,071	1,091	1,184	1,071
	c	0,812	0,888	0,941	0,984	1,048	1,044	1,051	1,048	1,066	1,061	1,029	1,029	1,000
4. Czwartki	a	19385	21504	23352	23725	23068	25311	26023	26137	26063	26281	25136	25267	24271
	b	1,091	1,132	1,179	1,093	1,043	1,081	1,034	1,032	1,084	1,125	1,130	1,232	1,101
	c	0,799	0,886	0,962	0,978	0,950	1,043	1,072	1,077	1,074	1,083	1,036	1,041	1,000
5. Piątki	a	21127	22481	24113	25862	24750	27529	28260	27355	28533	27198	26654	23429	25607
	b	1,189	1,184	1,217	1,192	1,120	1,176	1,123	1,080	1,187	1,164	1,198	1,143	1,162
	c	0,825	0,878	0,942	1,010	0,967	1,075	1,104	1,068	1,114	1,062	1,041	0,915	1,000
6. Soboty	a	16377	15876	16329	19478	19766	20974	25797	25396	21420	19742	18127	19972	19937
	b	0,922	0,836	0,824	0,898	0,894	0,896	1,025	1,003	0,891	0,845	0,815	0,974	0,905
	c	0,821	0,796	0,819	0,977	0,991	1,052	1,294	1,274	1,074	0,990	0,909	1,002	1,000
7. Niedziele	a	13278	14675	15137	17650	20448	20522	23143	24778	20845	19545	17685	16469	18681
	b	0,747	0,773	0,764	0,813	0,925	0,877	0,920	0,979	0,867	0,837	0,795	0,803	0,848
	c	0,711	0,786	0,810	0,945	1,095	1,099	1,239	1,326	1,116	1,046	0,947	0,882	1,000
8. Dni robocze	a	19044	20481	21787	23061	23355	24468	25445	25509	25208	24846	24137	21883	23268
	b	1,072	1,078	1,100	1,063	1,056	1,045	1,011	1,007	1,048	1,064	1,085	1,067	1,056
	c	0,818	0,880	0,936	0,991	1,004	1,052	1,094	1,096	1,083	1,068	1,037	0,940	1,000
9. Święta	a	12099	-	6601	14987	16530	-	-	22376	-	-	15296	8315	13743
	b	0,681	-	0,333	0,691	0,748	-	-	0,884	-	-	0,688	0,406	0,624
	c	0,880	-	0,480	1,091	1,203	-	-	1,628	-	-	1,113	0,605	1,000
10. Niedziele i święta	a	12806	14675	13430	17117	18209	20522	23143	24298	20845	19545	16888	14139	17968
	b	0,721	0,773	0,678	0,789	0,824	0,877	0,920	0,960	0,867	0,837	0,759	0,690	0,815
	c	0,713	0,817	0,747	0,953	1,013	1,142	1,288	1,352	1,160	1,088	0,940	0,787	1,000
11. Wszystkie dni	a	17772	18993	19813	21700	22107	23405	25167	25320	24044	23360	22243	20504	22035
	b	1,000	1,000	1,000	1,000	1,000	1,000	1,000	1,000	1,000	1,000	1,000	1,000	1,000
	c	0,807	0,862	0,899	0,985	1,003	1,062	1,142	1,149	1,091	1,060	1,009	0,931	1,000

Legenda:

$$a = \text{Średni dobowy ruch}; \quad b = \frac{\text{Średni dobowy ruch dnia w miesiącu}}{\text{Średni dobowy ruch wszystkie dni miesiąca}}; \quad c = \frac{\text{Średni dobowy ruch dnia w miesiącu}}{\text{Średni dobowy ruch dnia w roku}}$$

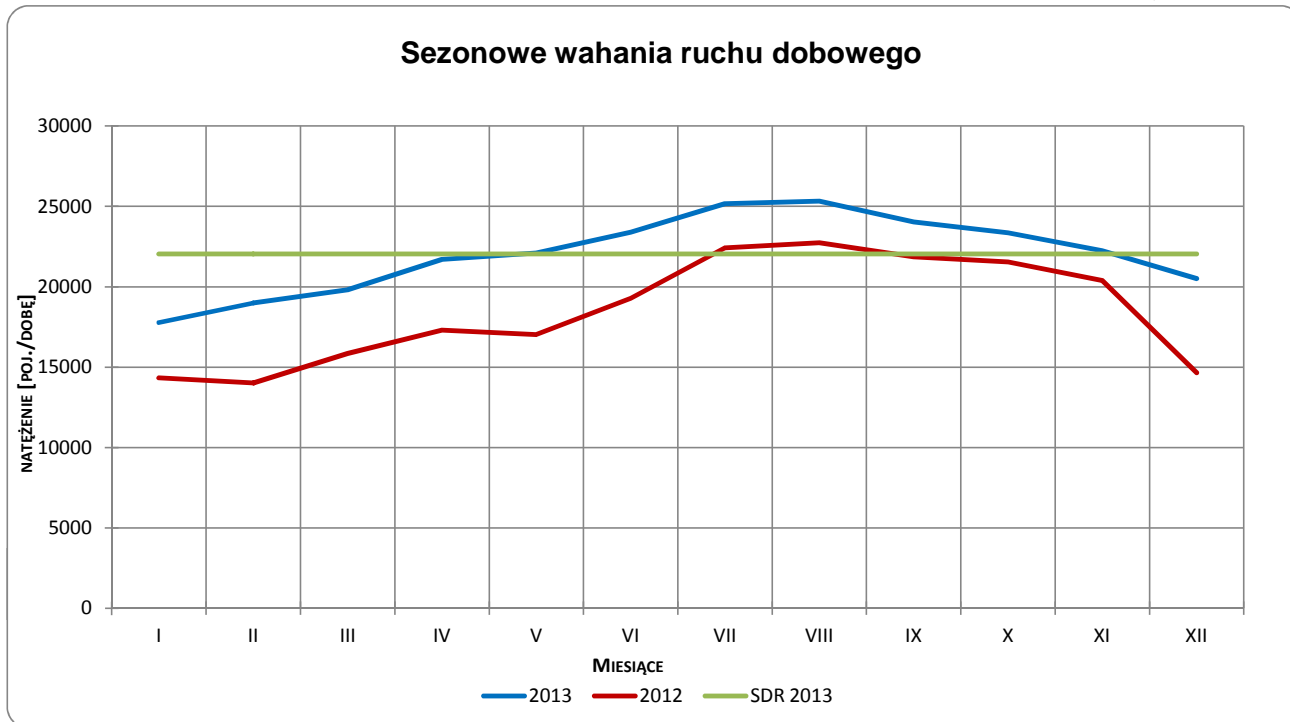
Uwagi: -



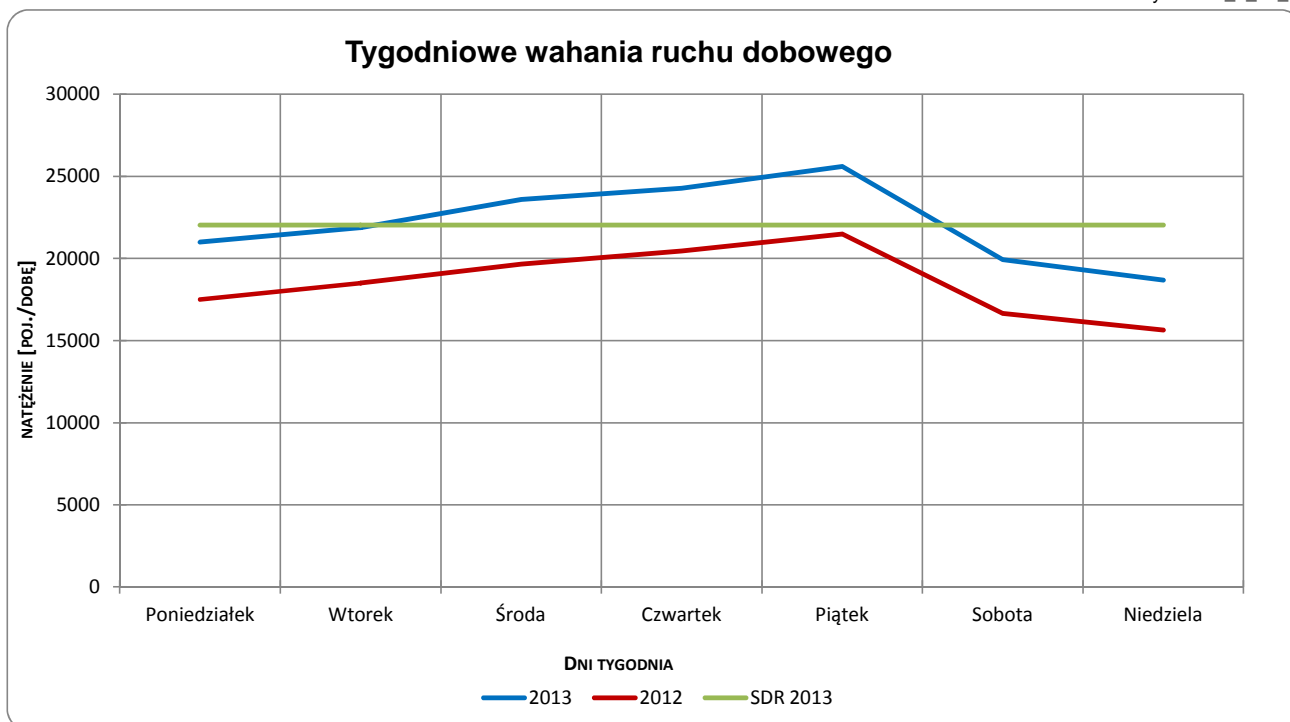
Typ licznika: GR Numer stacji: 38

Miejscowość: Kuny Rok: 2013
 Odcinek: Żdżary-Koło Województwo: wielkopolskie
 Numer drogi: A2

Wykres 05_2_38_1



Wykres 05_2_38_2



Uwagi: –



Typ licznika: GR

Numer stacji: 38

Miejscowość: Kuny

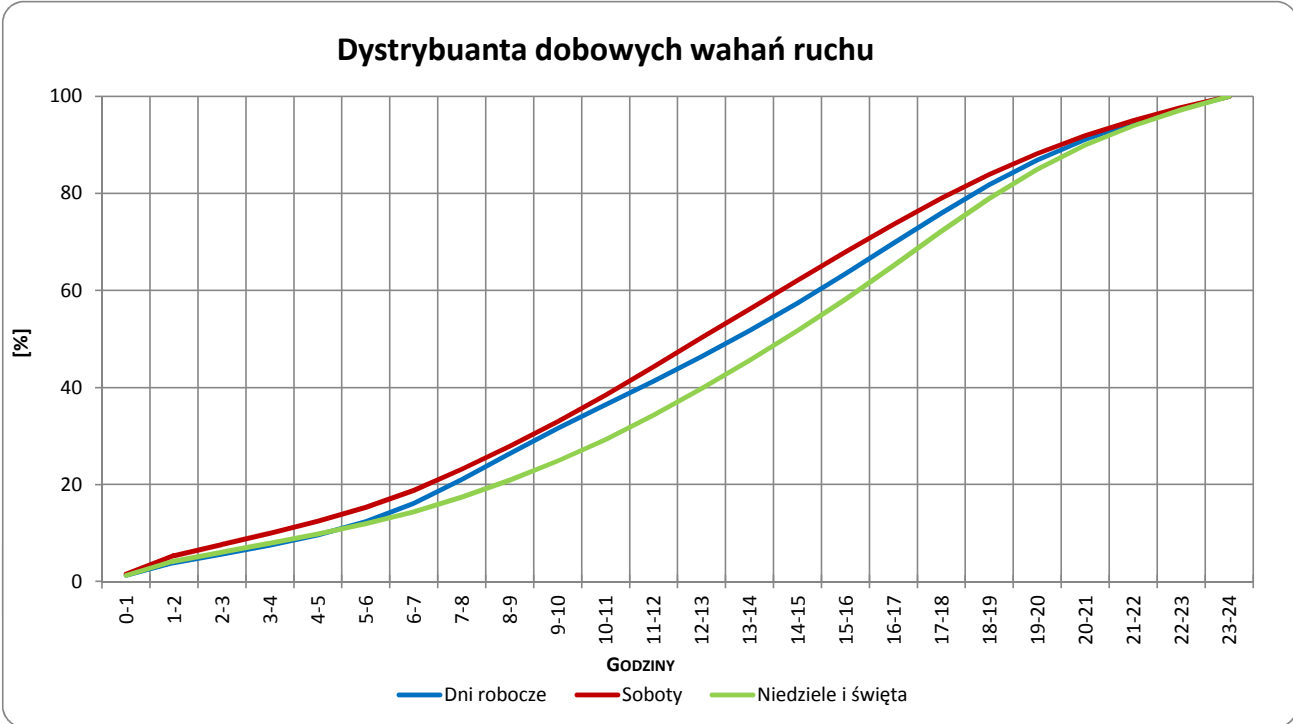
Rok: 2013

Odcinek: Żdżary-Koło

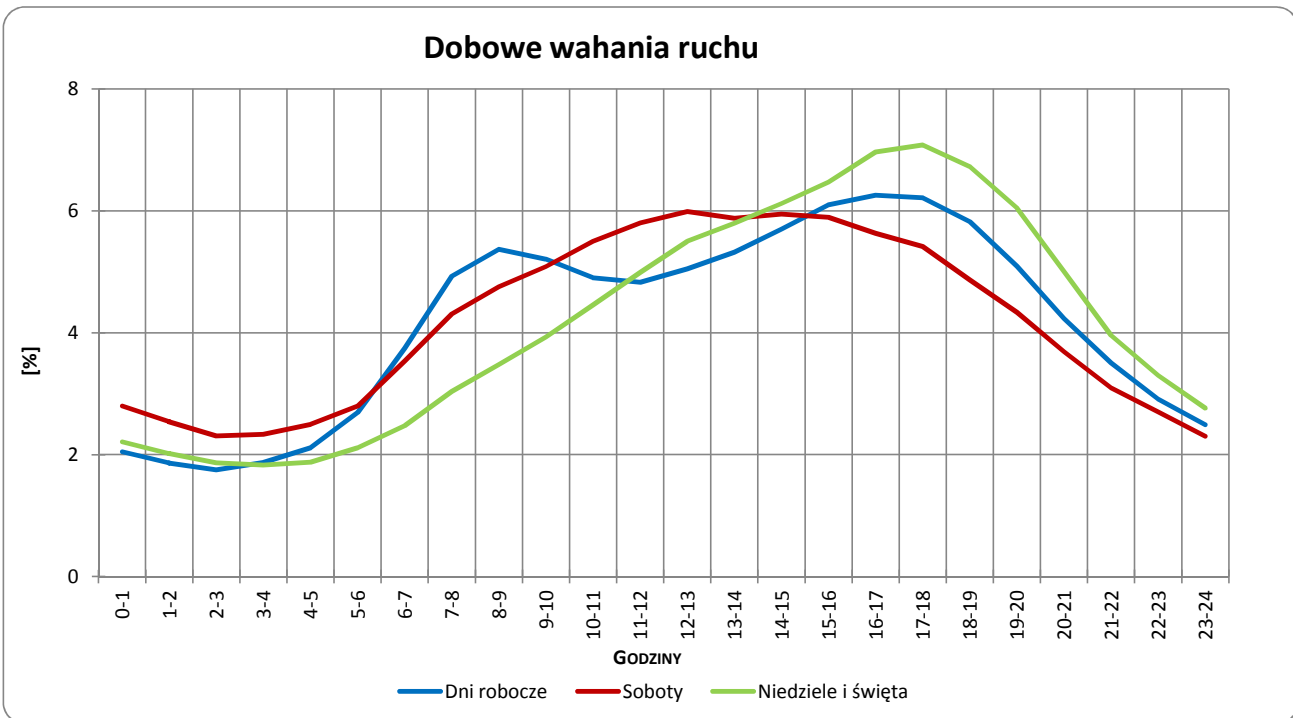
Województwo: wielkopolskie

Numer drogi: A2

Wykres 05_2_38_3



Wykres 05_2_38_4

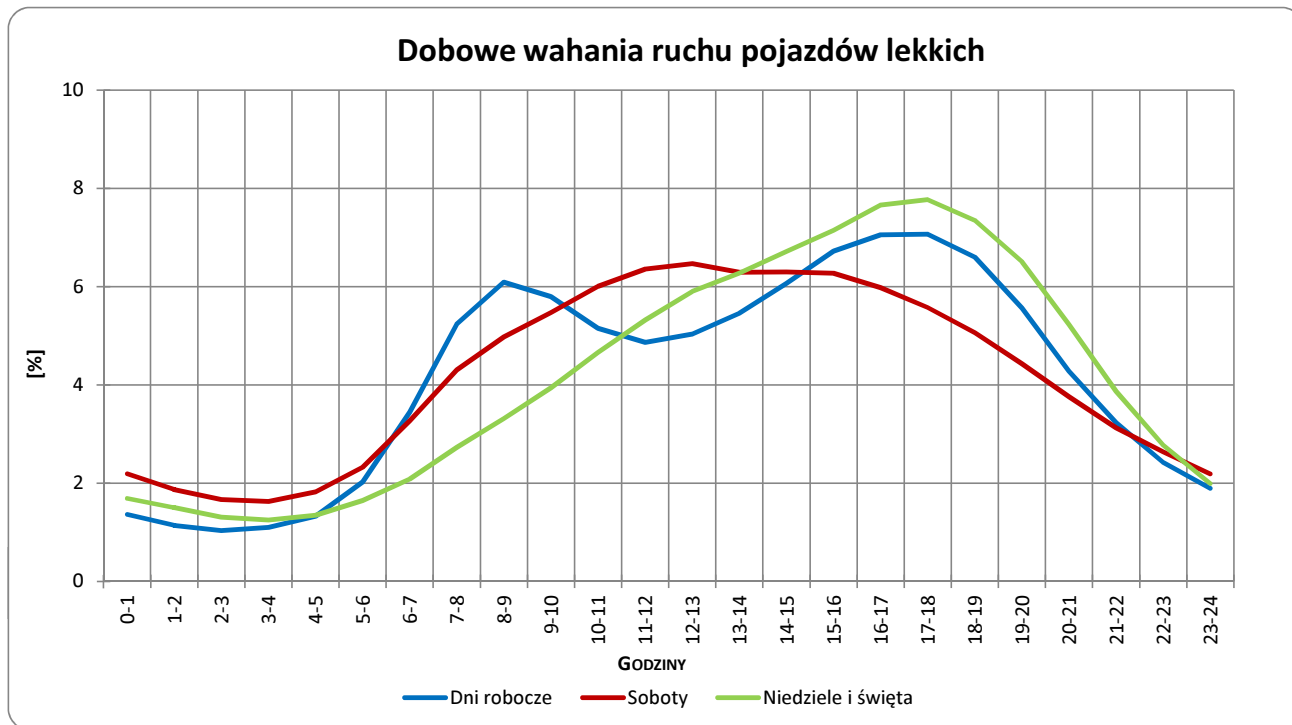


Uwagi: –

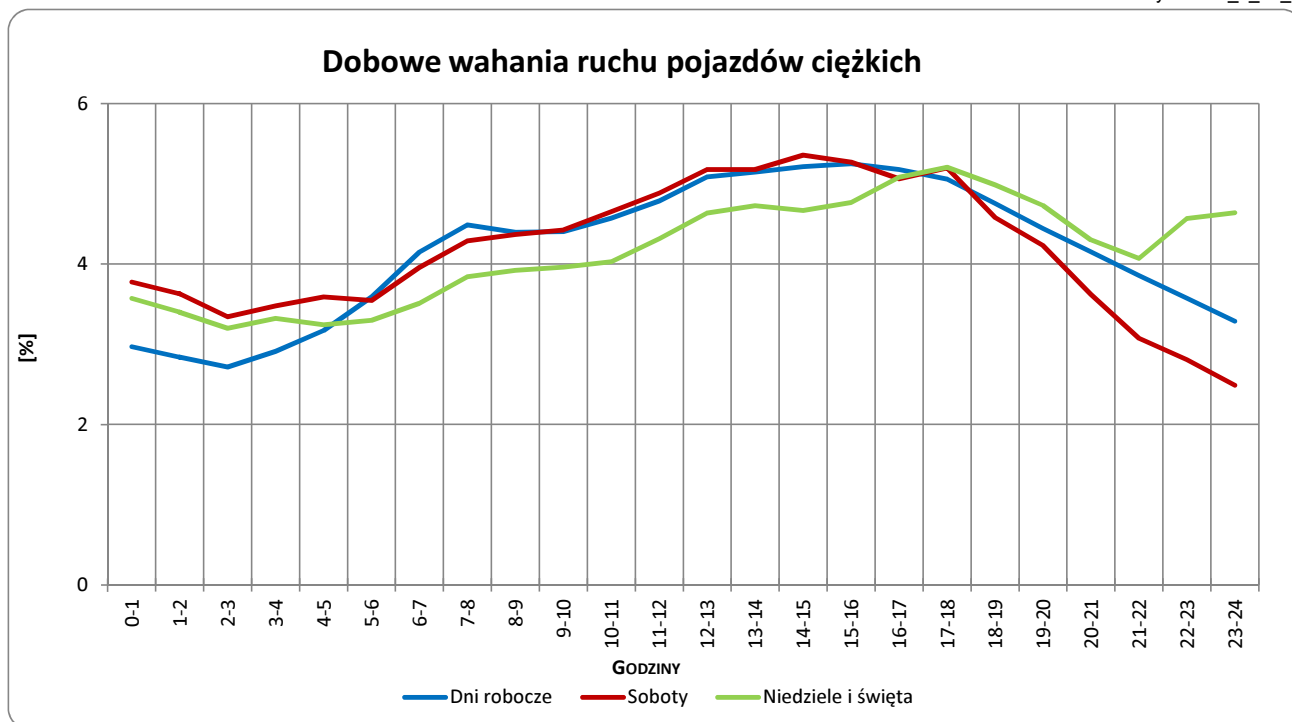


Typ licznika: GR Numer stacji: 38
 Miejscowość: Kuny Rok: 2013
 Odcinek: Żdzary-Koło Województwo: wielkopolskie
 Numer drogi: A2

Wykres 05_2_38_5



Wykres 05_2_38_6



Uwagi: –



Udział ruchu pojazdów lekkich i ciężkich w poszczególnych okresach doby

STACJA GR 38

Miejscowość: Kuny

Rok: 2013

Odcinek: Żdżary-Koło

Numer drogi: A2

Województwo: wielkopolskie

Tabela 12_38

Godziny	Udział procentowy ruchu w poszczególnych godzinach doby [%]	
	Pojazdy lekkie	Pojazdy ciężkie
0 - 1	1,5	3,3
1 - 2	1,2	3,0
2 - 3	1,3	3,2
3 - 4	1,1	3,1
4 - 5	1,4	3,3
5 - 6	1,8	3,4
6 - 7	3,5	4,3
7 - 8	5,1	4,3
8 - 9	6,4	4,2
9 - 10	5,7	4,4
10 - 11	5,0	5,0
11 - 12	5,0	4,7
12 - 13	5,2	5,3
13 - 14	5,1	4,9
14 - 15	5,8	5,0
15 - 16	6,6	4,5
16 - 17	7,1	5,0
17 - 18	6,9	5,1
18 - 19	6,9	4,9
19 - 20	5,3	4,2
20 - 21	4,5	4,2
21 - 22	3,3	3,9
22 - 23	2,2	3,4
23 - 24	1,9	3,4

Uwaga: Dane pochodzą z pomiarów ręcznych, dane dla samochodów osobowych uzupełnione z pomiarów automatycznych



STACJA GR 38

Miejscowość: Kuny

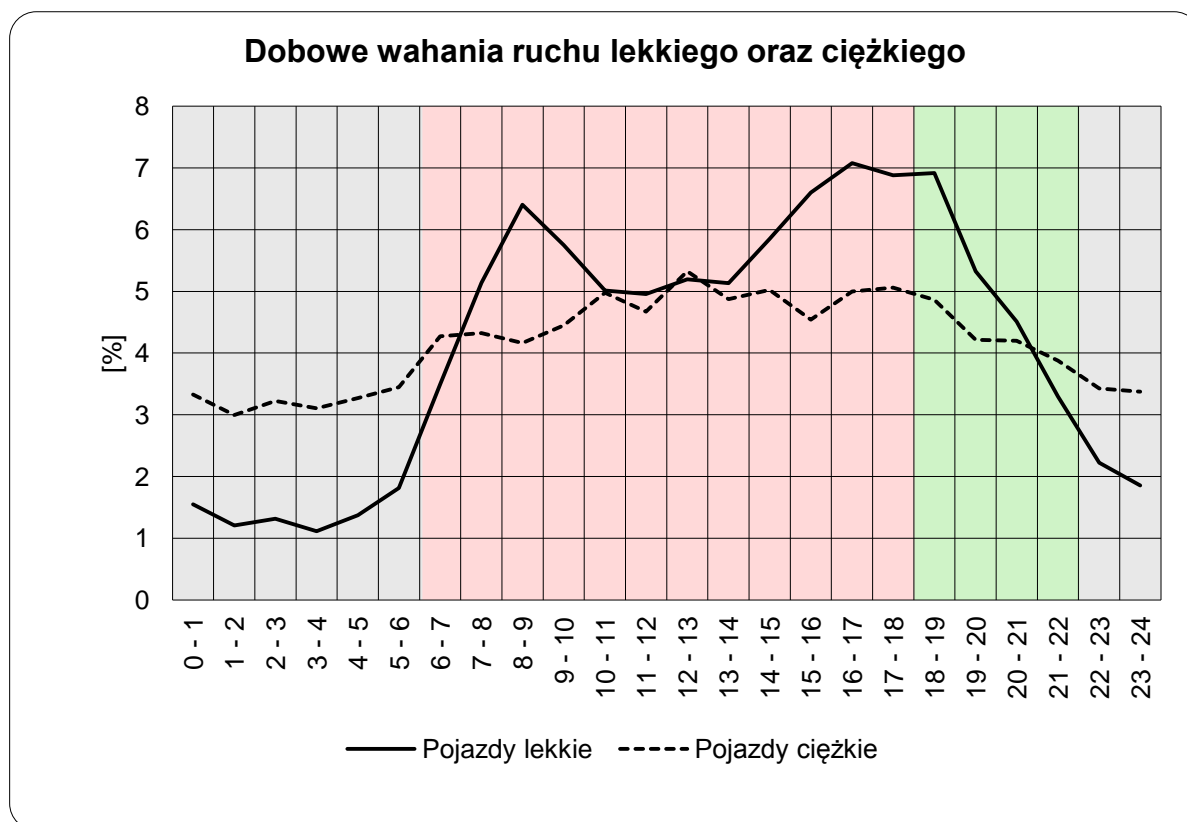
Rok: 2013

Odcinek: Żdżary-Koło

Numer drogi: A2

Województwo: wielkopolskie

Wykres12_38



	22 ⁰⁰ - 6 ⁰⁰	6 ⁰⁰ - 18 ⁰⁰	18 ⁰⁰ - 22 ⁰⁰
Pojazdy lekkie	12,46%	67,49%	20,05%
Pojazdy ciężkie	26,17%	56,68%	17,15%

Uwaga: Dane pochodzą z pomiarów ręcznych

STACJA GR 38

Miejscowość: Kuny

Rok: 2013

Odcinek: Żdżary-Koło

Numer drogi: A2

Województwo: wielkopolskie

Wykres 8_38_2

Struktura rodzajowa ruchu wg pomiarów ręcznych w 2013 roku

