

# **Archiwizacja i analiza danych ze stacji ciągłych pomiarów ruchu z lat 2012-2013**

**Analiza roczna danych z 2013**

**SCPR Golden River nr 30036**

Na zlecenie



**Generalna Dyrekcja  
Dróg Krajowych i Autostrad**

Heller Consult sp. z o.o.

[www.heller-consult.pl](http://www.heller-consult.pl)

Warszawa, 24 kwietnia 2014



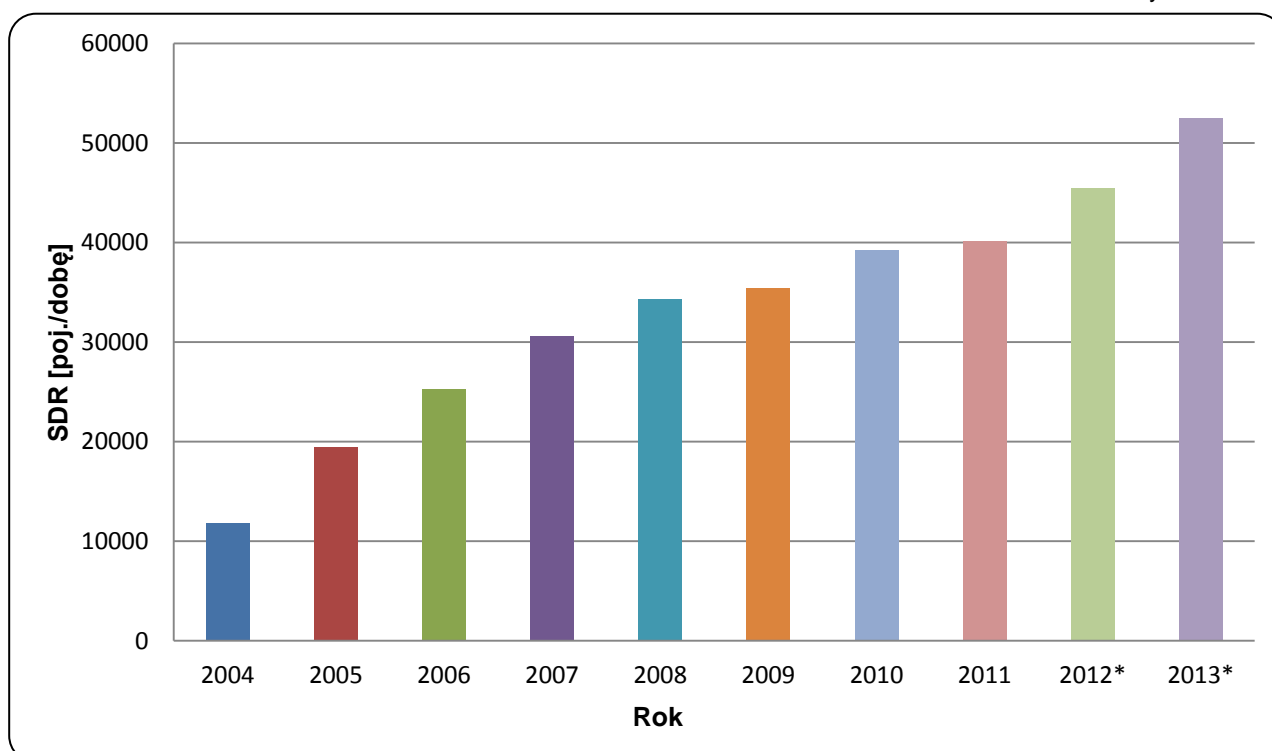


## Trend rozwoju ruchu

### STACJA GR 36

<b>Miejscowość:</b>	Krzesiny	<b>Rok:</b>	2013
<b>Odcinek:</b>	Dębina-Krzesiny	<b>Numer drogi:</b>	A2
		<b>Województwo:</b>	wielkopolskie

Wykres 07\_36



\* - ruch niemiernodajny do porównań



## Średni dobowy ruch dla poszczególnych dni tygodnia w poszczególnych miesiącach roku

### STACJA GR 36

Miejscowość: Krzesiny  
 Odcinek: Dębina-Krzesiny  
 Numer drogi: A2

Rok: 2013  
 Województwo: wielkopolskie

Tabela 05\_2\_36

Dni tygodnia:		Styczeń	Luty	Marzec	Kwiecień	Maj	Czerwiec	Lipiec	Sierpień	Wrzesień	Październik	Listopad	Grudzień	Ogółem
1. Poniedziałki	a	46838	49632	51197	54600	58454	58196	58132	59966	59123	58974	58264	53180	55546
	b	1,072	1,070	1,068	1,056	1,101	1,051	1,043	1,064	1,048	1,046	1,073	1,026	1,059
	c	0,843	0,894	0,922	0,983	1,052	1,048	1,047	1,080	1,064	1,062	1,049	0,957	1,000
2. Wtorki	a	48460	51049	53110	56565	59016	58480	58508	59413	59625	60720	60476	52196	56468
	b	1,109	1,100	1,108	1,094	1,111	1,057	1,049	1,054	1,057	1,077	1,114	1,007	1,077
	c	0,858	0,904	0,941	1,002	1,045	1,036	1,036	1,052	1,056	1,075	1,071	0,924	1,000
3. Środy	a	48895	52210	54795	56614	61918	60701	59869	61327	61417	62269	60086	62181	58523
	b	1,119	1,125	1,144	1,094	1,166	1,097	1,074	1,088	1,089	1,105	1,107	1,200	1,116
	c	0,835	0,892	0,936	0,967	1,058	1,037	1,023	1,048	1,049	1,064	1,027	1,063	1,000
4. Czwartki	a	49782	52667	56926	57123	56654	61900	61011	61876	62302	64018	61046	63863	59097
	b	1,139	1,135	1,188	1,104	1,067	1,118	1,094	1,098	1,105	1,136	1,124	1,232	1,127
	c	0,842	0,891	0,963	0,967	0,959	1,047	1,032	1,047	1,054	1,083	1,033	1,081	1,000
5. Piątki	a	52454	55592	57552	62146	61218	65966	64190	62527	67556	65224	65042	58830	61524
	b	1,200	1,198	1,201	1,201	1,153	1,192	1,151	1,110	1,198	1,157	1,198	1,135	1,173
	c	0,853	0,904	0,935	1,010	0,995	1,072	1,043	1,016	1,098	1,060	1,057	0,956	1,000
6. Soboty	a	34672	34783	34787	41107	41423	42956	47356	47411	44460	43520	40635	43142	41354
	b	0,793	0,750	0,726	0,795	0,780	0,776	0,849	0,841	0,788	0,772	0,748	0,833	0,789
	c	0,838	0,841	0,841	0,994	1,002	1,039	1,145	1,146	1,075	1,052	0,983	1,043	1,000
7. Niedziele	a	26413	28904	30662	35863	38535	39243	41250	43249	40295	39913	36021	33491	36153
	b	0,604	0,623	0,640	0,693	0,726	0,709	0,740	0,768	0,714	0,708	0,663	0,646	0,690
	c	0,731	0,799	0,848	0,992	1,066	1,085	1,141	1,196	1,115	1,104	0,996	0,926	1,000
8. Dni robocze	a	49286	52230	54716	57410	59452	61049	60342	61021	62004	62241	60983	58050	58232
	b	1,128	1,126	1,142	1,110	1,120	1,103	1,082	1,083	1,099	1,104	1,123	1,120	1,111
	c	0,846	0,897	0,940	0,986	1,021	1,048	1,036	1,048	1,065	1,069	1,047	0,997	1,000
9. Święta	a	22499	-	16172	26242	28862	-	-	36669	-	-	31492	18956	25841
	b	0,515	-	0,338	0,507	0,544	-	-	0,651	-	-	0,580	0,366	0,493
	c	0,871	-	0,626	1,016	1,117	-	-	1,419	-	-	1,219	0,734	1,000
10. Niedziele i święta	a	24847	28904	27040	33938	33008	39243	41250	41933	40295	39913	34511	29338	34518
	b	0,568	0,623	0,564	0,656	0,622	0,709	0,740	0,744	0,714	0,708	0,636	0,566	0,658
	c	0,720	0,837	0,783	0,983	0,956	1,137	1,195	1,215	1,167	1,156	1,000	0,850	1,000
11. Wszystkie dni	a	43707	46405	47915	51728	53099	55349	55759	56350	56397	56377	54294	51819	52433
	b	1,000	1,000	1,000	1,000	1,000	1,000	1,000	1,000	1,000	1,000	1,000	1,000	1,000
	c	0,834	0,885	0,914	0,987	1,013	1,056	1,063	1,075	1,076	1,075	1,035	0,988	1,000

Legenda:

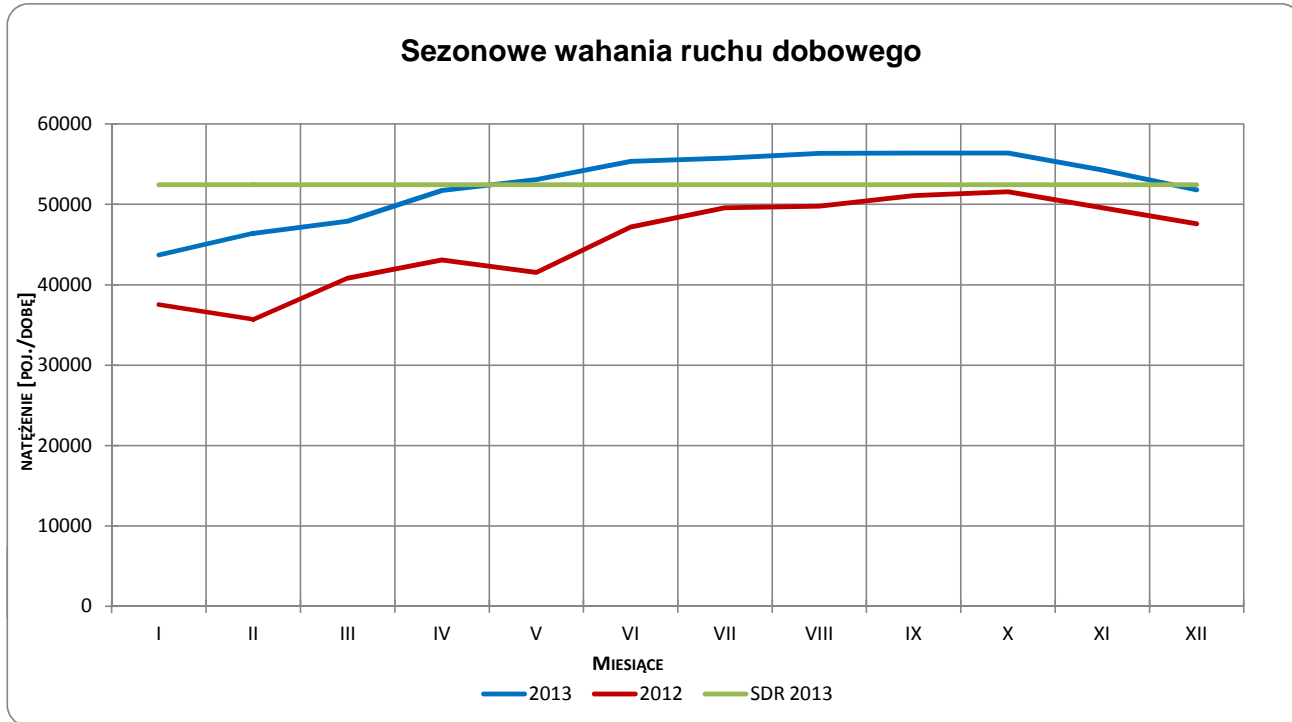
$$a = \text{Średni dobowy ruch}; \quad b = \frac{\text{Średni dobowy ruch dnia w miesiącu}}{\text{Średni dobowy ruch wszystkie dni miesiąca}}; \quad c = \frac{\text{Średni dobowy ruch dnia w miesiącu}}{\text{Średni dobowy ruch dnia w roku}}$$

Uwagi: -

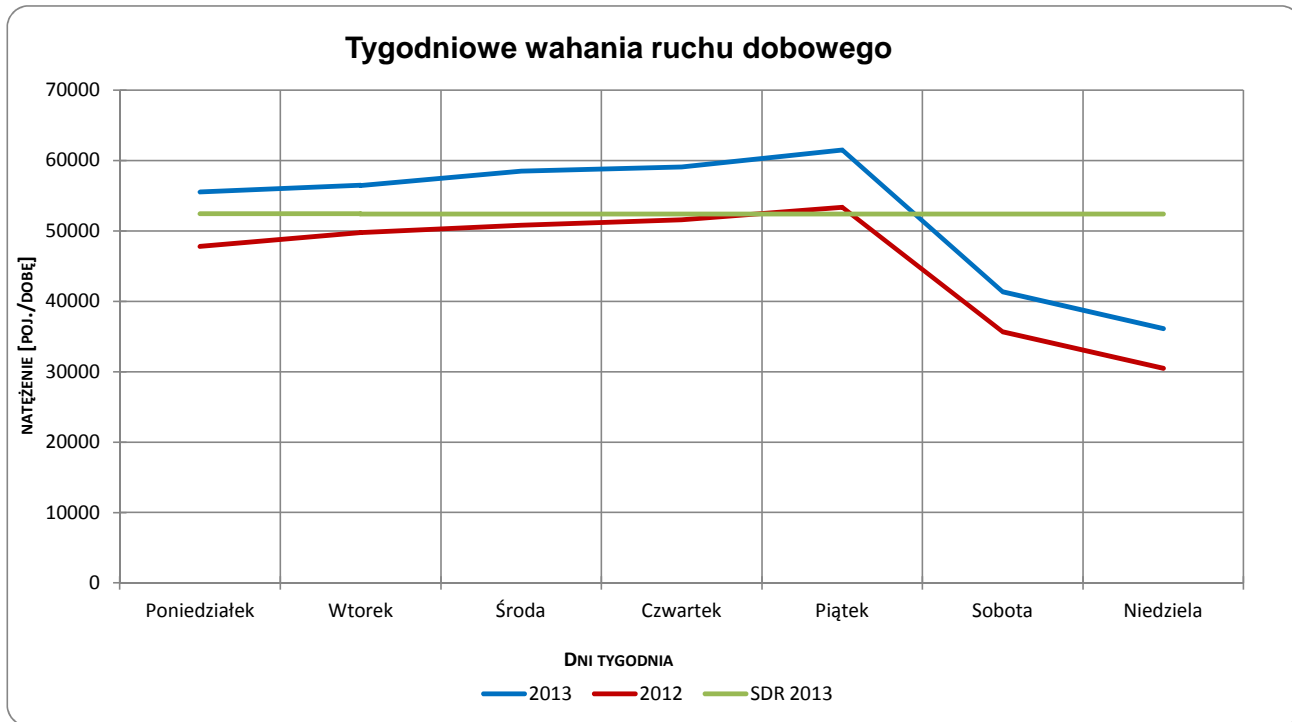


**Typ licznika:** GR      **Numer stacji:** 36  
**Miejscowość:** Krzesiny      **Rok:** 2013  
**Odcinek:** Dębina-Krzesiny      **Województwo:** wielkopolskie  
**Numer drogi:** A2

Wykres 05\_2\_36\_1



Wykres 05\_2\_36\_2

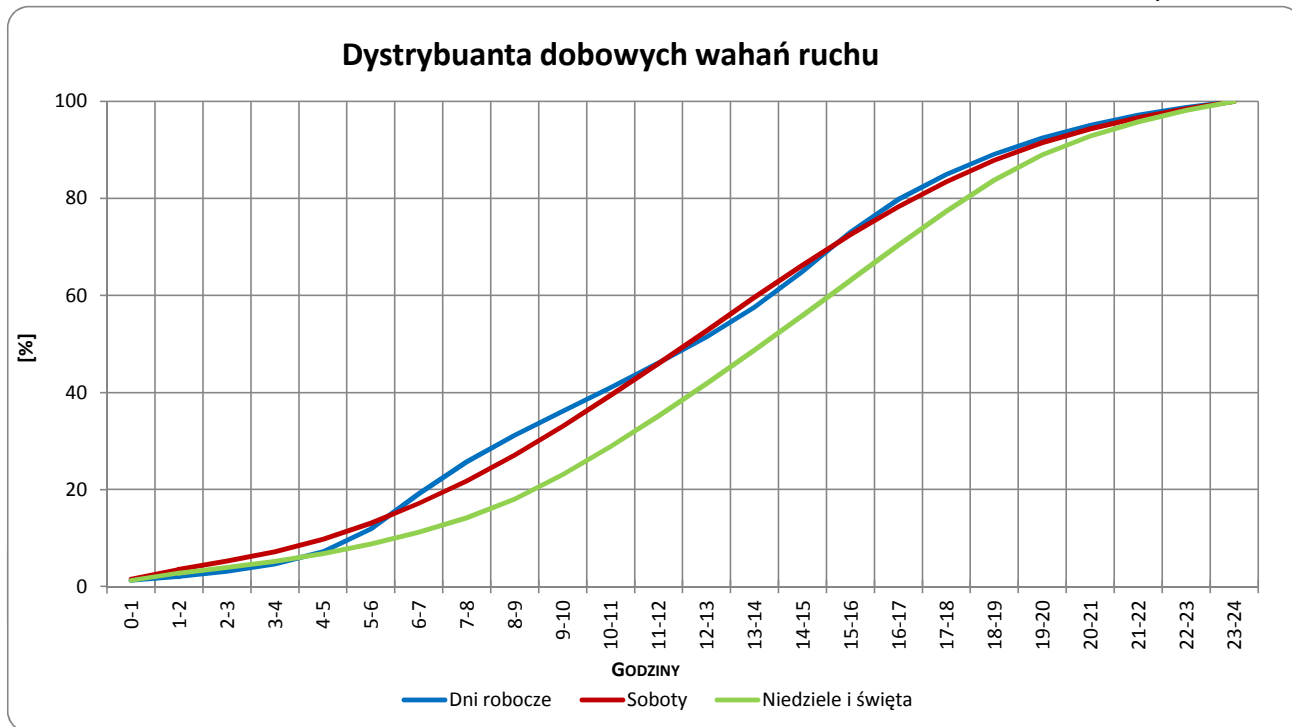


Uwagi: –

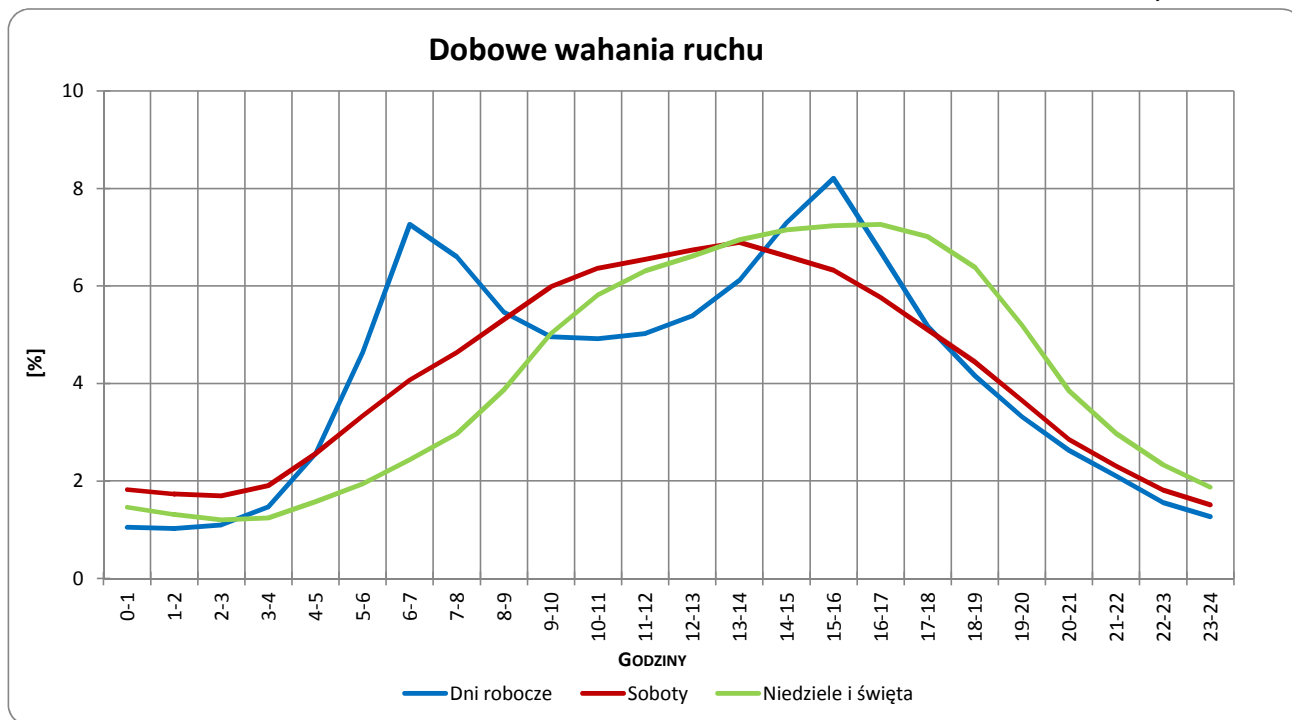


**Typ licznika:** GR **Numer stacji:** 36  
**Miejscowość:** Krzesiny **Rok:** 2013  
**Odcinek:** Dębina-Krzesiny **Województwo:** wielkopolskie  
**Numer drogi:** A2

Wykres 05\_2\_36\_3



Wykres 05\_2\_36\_4

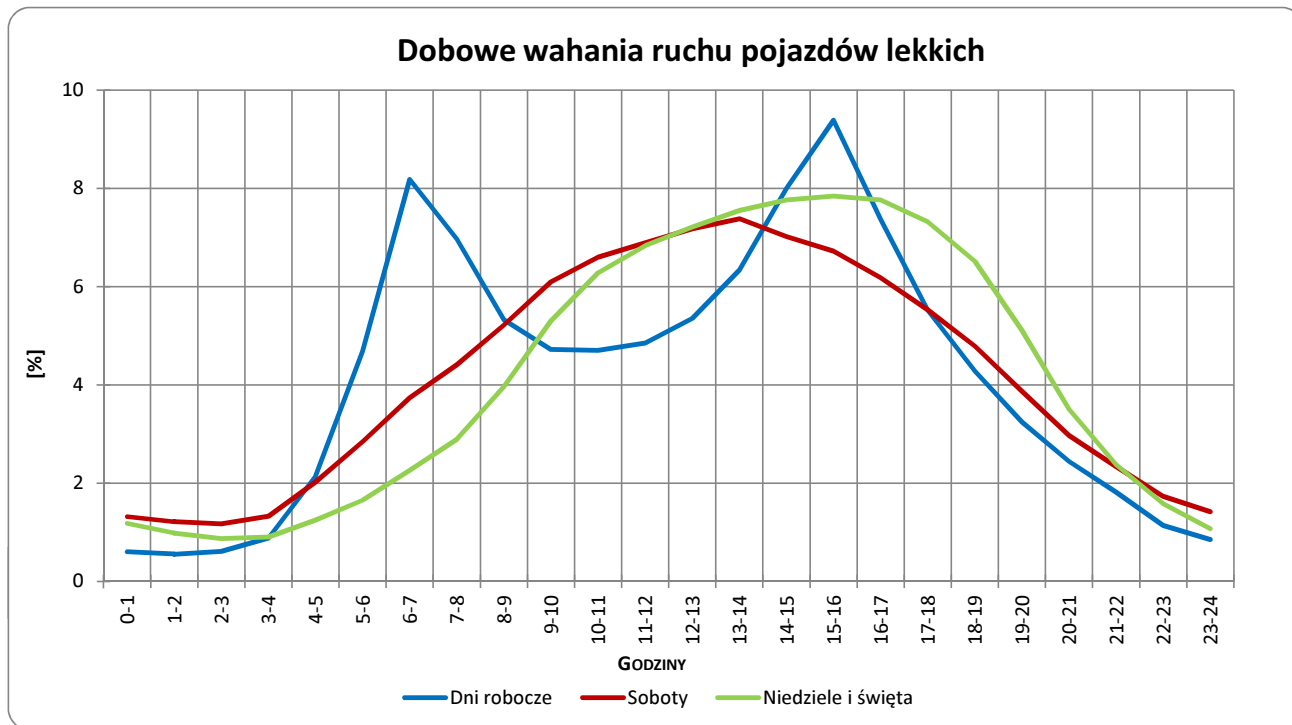


Uwagi: –

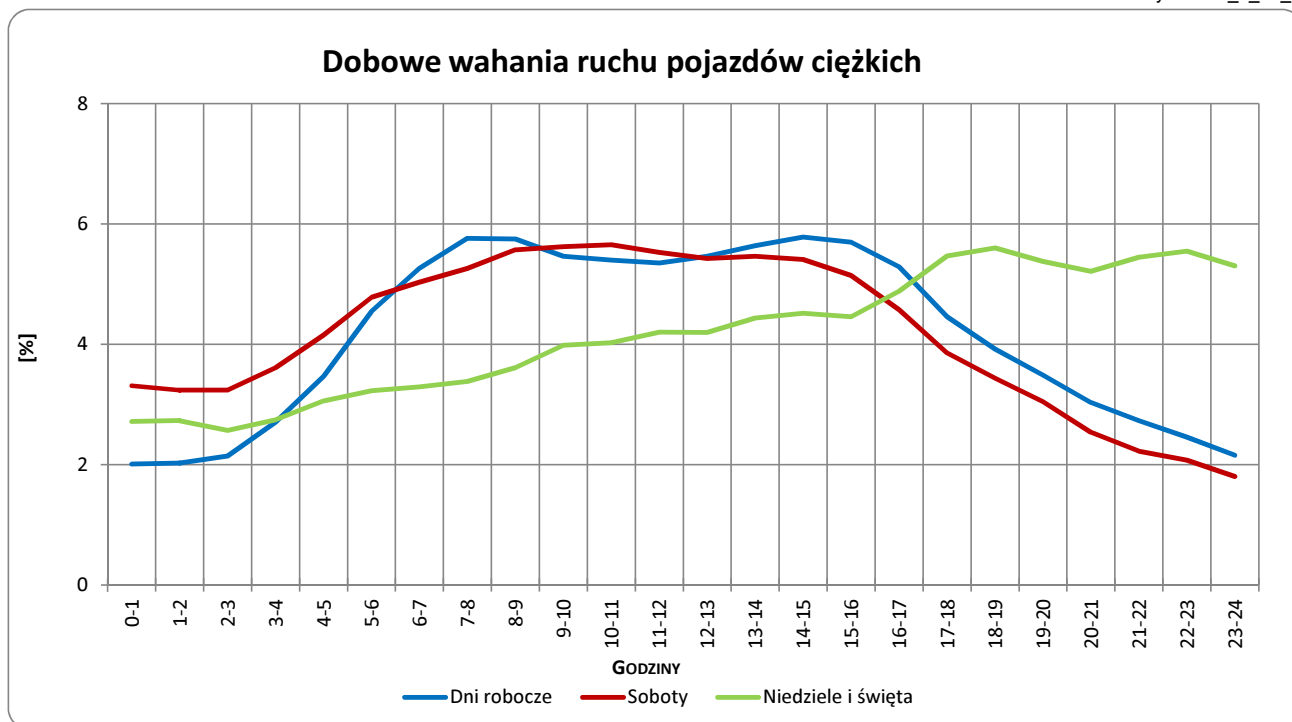


Typ licznika: GR Numer stacji: 36  
 Miejscowość: Krzesiny Rok: 2013  
 Odcinek: Dębina-Krzesiny Województwo: wielkopolskie  
 Numer drogi: A2

Wykres 05\_2\_36\_5



Wykres 05\_2\_36\_6



Uwagi: –



## Udział ruchu pojazdów lekkich i ciężkich w poszczególnych okresach doby

### STACJA GR 36

**Miejscowość:** Krzesiny  
**Odcinek:** Dębina-Krzesiny

**Rok:** 2013  
**Numer drogi:** A2  
**Województwo:** wielkopolskie

Tabela 12\_36

Godziny	Udział procentowy ruchu w poszczególnych godzinach doby [%]	
	Pojazdy lekkie	Pojazdy ciężkie
0 - 1	1,1	2,2
1 - 2	0,9	1,9
2 - 3	0,8	2,1
3 - 4	1,0	2,2
4 - 5	1,3	2,5
5 - 6	2,4	3,8
6 - 7	8,8	4,3
7 - 8	7,6	5,0
8 - 9	5,8	4,9
9 - 10	4,8	5,8
10 - 11	4,6	5,8
11 - 12	4,8	5,7
12 - 13	5,5	5,4
13 - 14	6,5	5,3
14 - 15	7,8	5,8
15 - 16	8,9	5,8
16 - 17	7,5	5,0
17 - 18	5,1	5,6
18 - 19	4,3	4,5
19 - 20	3,2	4,0
20 - 21	2,5	3,8
21 - 22	1,7	3,3
22 - 23	1,9	2,8
23 - 24	1,4	2,5

Uwaga: Dane pochodzą z pomiarów ręcznych, dane dla samochodów osobowych uzupełnione z pomiarów automatycznych

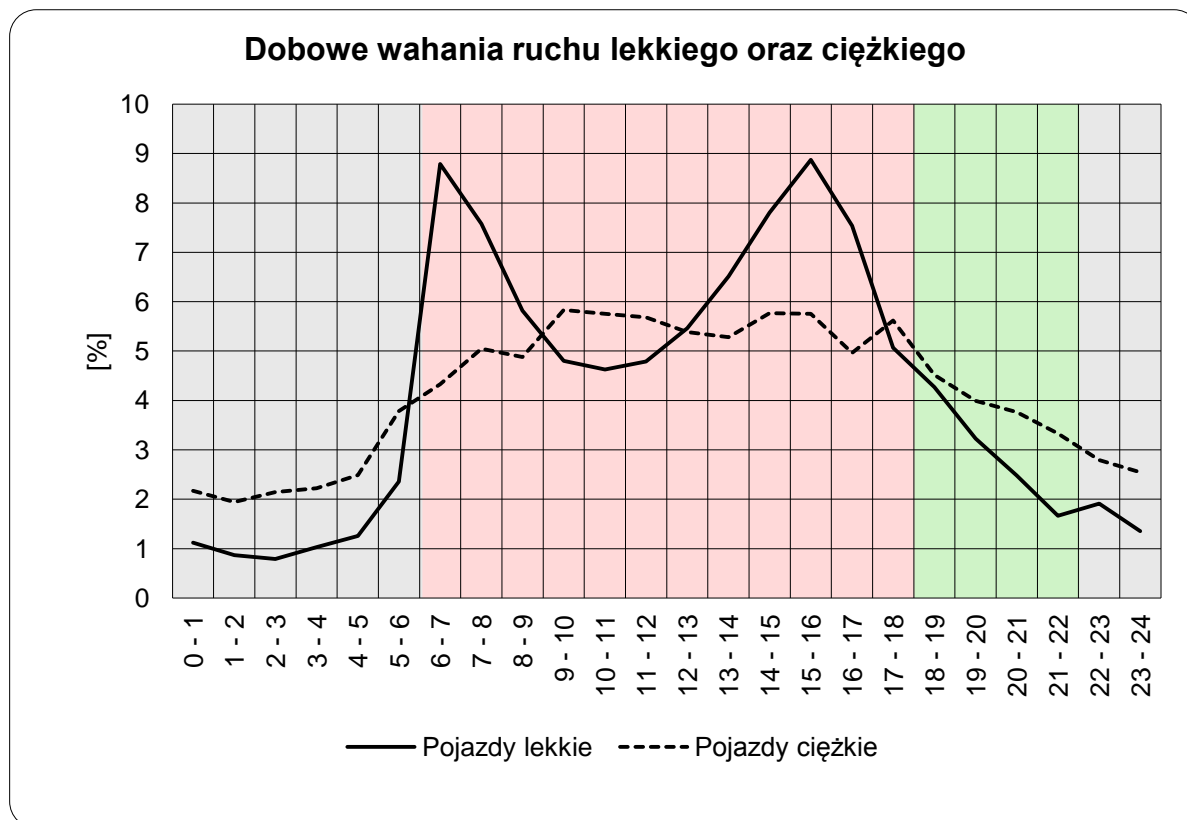


### STACJA GR 36

**Miejscowość:** Krzesiny  
**Odcinek:** Dębina-Krzesiny

**Rok:** 2013  
**Numer drogi:** A2  
**Województwo:** wielkopolskie

Wykres12\_36



	22 <sup>00</sup> - 6 <sup>00</sup>	6 <sup>00</sup> - 18 <sup>00</sup>	18 <sup>00</sup> - 22 <sup>00</sup>
Pojazdy lekkie	10,69%	77,67%	11,64%
Pojazdy ciężkie	20,10%	64,30%	15,61%

Uwaga: Dane pochodzą z pomiarów ręcznych



## STACJA GR 36

**Miejscowość:** Krzesiny

**Rok:** 2013

**Odcinek:** Dębina-Krzesiny

**Numer drogi:** A2

**Województwo:** wielkopolskie

Wykres 8\_36\_2

### Struktura rodzajowa ruchu wg pomiarów ręcznych w 2013 roku

