

Archiwizacja i analiza danych ze stacji ciągłych pomiarów ruchu z lat 2012-2013

Analiza roczna danych z 2013

SCPR Golden River nr 30021

Na zlecenie



**Generalna Dyrekcja
Dróg Krajowych i Autostrad**

Heller Consult sp. z o.o.

www.heller-consult.pl

Warszawa, 24 kwietnia 2014



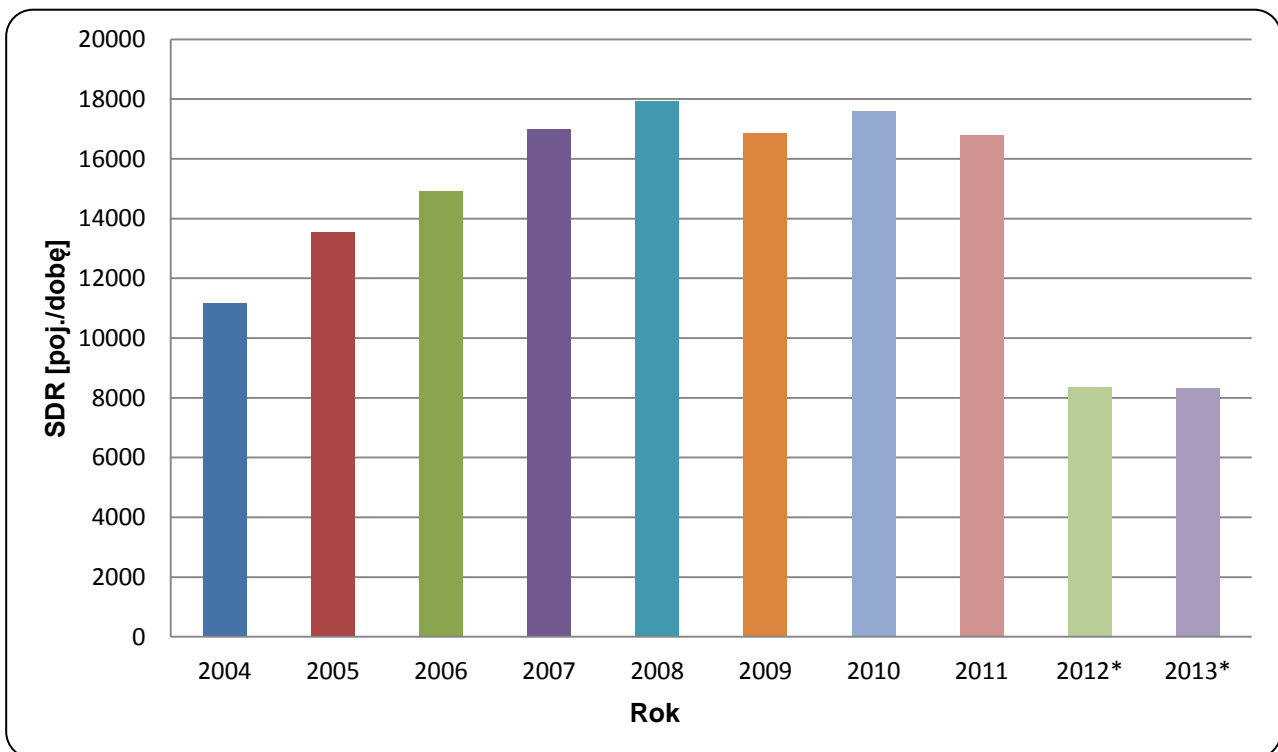


Trend rozwoju ruchu

STACJA GR 21

Miejscowość:	Bolewicko	Rok:	2013
Odcinek:	Trzciel-Lwówek	Numer drogi:	92
		Województwo:	wielkopolskie

Wykres 07_21



* - ruch niemiernodajny do porównań



Średni dobowy ruch dla poszczególnych dni tygodnia w poszczególnych miesiącach roku

STACJA GR 21

Miejscowość: Bolewicko
 Odcinek: Trzciel-Lwówek
 Numer drogi: 92

Rok: 2013
 Województwo: wielkopolskie

Tabela 05_2_21

Dni tygodnia:		Styczeń	Luty	Marzec	Kwiecień	Maj	Czerwiec	Lipiec	Sierpień	Wrzesień	Październik	Listopad	Grudzień	Ogółem
1. Poniedziałki	a	7393	8120	7968	8643	8794	8477	9177	8998	8328	8157	8142	6350	8212
	b	0,978	0,994	0,985	0,969	0,995	0,960	1,024	1,027	0,978	0,977	1,017	0,923	0,987
	c	0,900	0,989	0,970	1,052	1,071	1,032	1,118	1,096	1,014	0,993	0,991	0,773	1,000
2. Wtorki	a	8393	8919	8804	9715	9469	9266	9262	9242	8886	8957	8775	6416	8842
	b	1,111	1,091	1,089	1,089	1,072	1,050	1,034	1,055	1,043	1,072	1,096	0,932	1,062
	c	0,949	1,009	0,996	1,099	1,071	1,048	1,048	1,045	1,005	1,013	0,992	0,726	1,000
3. Środy	a	8428	9227	9297	9920	9775	9614	9527	9509	9265	8981	8958	8862	9280
	b	1,115	1,129	1,149	1,112	1,106	1,089	1,063	1,086	1,088	1,075	1,119	1,288	1,115
	c	0,908	0,994	1,002	1,069	1,053	1,036	1,027	1,025	0,998	0,968	0,965	0,955	1,000
4. Czwartki	a	8148	8873	9166	9388	9102	9225	9120	8960	8851	8669	8471	8501	8872
	b	1,078	1,086	1,133	1,053	1,030	1,045	1,018	1,023	1,039	1,038	1,058	1,235	1,066
	c	0,918	1,000	1,033	1,058	1,026	1,040	1,028	1,010	0,998	0,977	0,955	0,958	1,000
5. Piątki	a	8236	8663	8923	9849	9491	9564	9379	8939	9275	8870	8330	7151	8889
	b	1,090	1,060	1,103	1,105	1,074	1,083	1,047	1,021	1,089	1,062	1,041	1,039	1,068
	c	0,927	0,975	1,004	1,108	1,068	1,076	1,055	1,006	1,043	0,998	0,937	0,804	1,000
6. Soboty	a	7223	7509	7095	8591	8584	8695	8943	8547	8292	8171	7377	6773	7983
	b	0,956	0,919	0,877	0,963	0,971	0,985	0,998	0,976	0,973	0,978	0,922	0,984	0,959
	c	0,905	0,941	0,889	1,076	1,075	1,089	1,120	1,071	1,039	1,024	0,924	0,848	1,000
7. Niedziele	a	5493	5897	6049	6823	7195	6949	7307	6930	6737	6660	6013	4862	6409
	b	0,727	0,722	0,748	0,765	0,814	0,787	0,816	0,791	0,791	0,797	0,751	0,707	0,770
	c	0,857	0,920	0,944	1,065	1,123	1,084	1,140	1,081	1,051	1,039	0,938	0,759	1,000
8. Dni robocze	a	8120	8760	8831	9503	9326	9229	9293	9129	8921	8727	8535	7456	8819
	b	1,075	1,072	1,092	1,066	1,055	1,046	1,037	1,042	1,047	1,045	1,066	1,084	1,060
	c	0,921	0,993	1,001	1,078	1,057	1,046	1,054	1,035	1,012	0,990	0,968	0,845	1,000
9. Święta	a	4430	-	2621	4282	6236	-	-	7881	-	-	5910	2261	4803
	b	0,586	-	0,324	0,480	0,706	-	-	0,900	-	-	0,738	0,329	0,577
	c	0,922	-	0,546	0,892	1,298	-	-	1,641	-	-	1,230	0,471	1,000
10. Niedziele i święta	a	5068	5897	5364	6315	6647	6949	7307	7120	6737	6660	5978	4118	6180
	b	0,671	0,722	0,663	0,708	0,752	0,787	0,816	0,813	0,791	0,797	0,747	0,598	0,743
	c	0,820	0,954	0,868	1,022	1,076	1,124	1,182	1,152	1,090	1,078	0,967	0,666	1,000
11. Wszystkie dni	a	7556	8172	8088	8917	8837	8827	8959	8759	8519	8352	8005	6881	8322
	b	1,000	1,000	1,000	1,000	1,000	1,000	1,000	1,000	1,000	1,000	1,000	1,000	1,000
	c	0,908	0,982	0,972	1,071	1,062	1,061	1,077	1,053	1,024	1,004	0,962	0,827	1,000

Legenda:

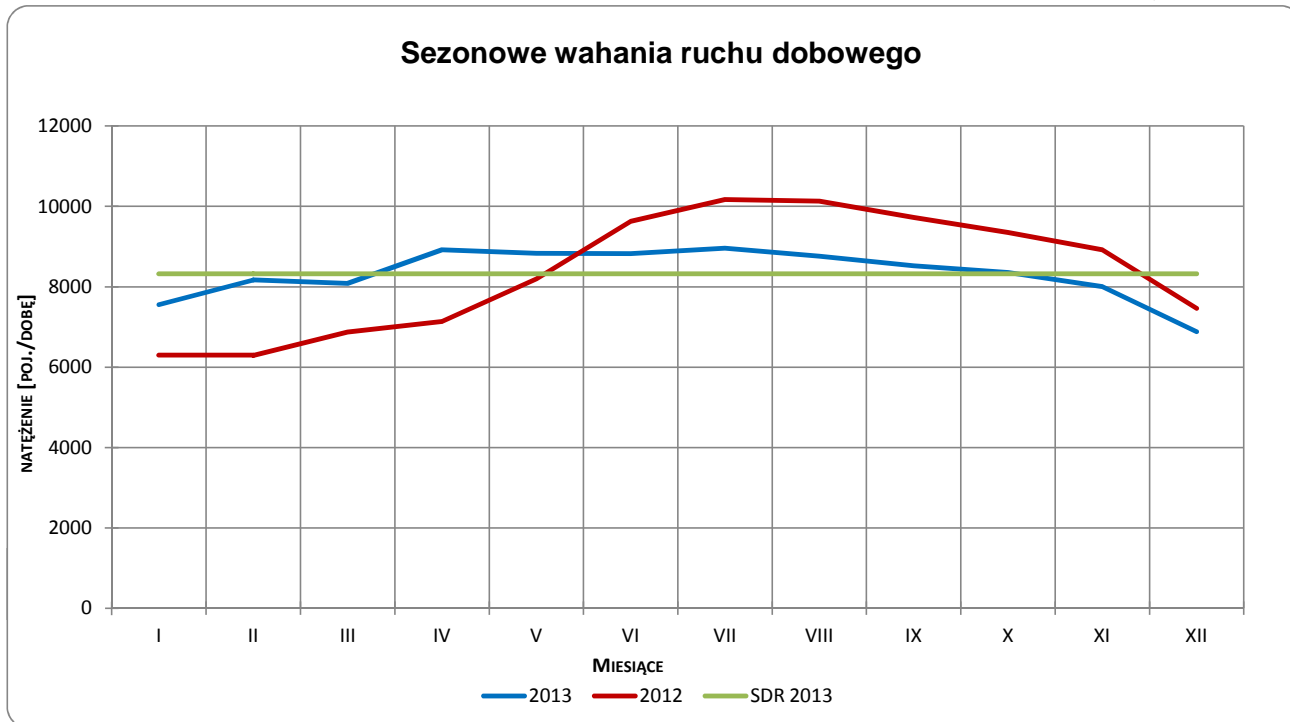
$$a = \text{Średni dobowy ruch}; \quad b = \frac{\text{Średni dobowy ruch dnia w miesiącu}}{\text{Średni dobowy ruch wszystkie dni miesiąca}}; \quad c = \frac{\text{Średni dobowy ruch dnia w miesiącu}}{\text{Średni dobowy ruch dnia w roku}}$$

Uwagi: -

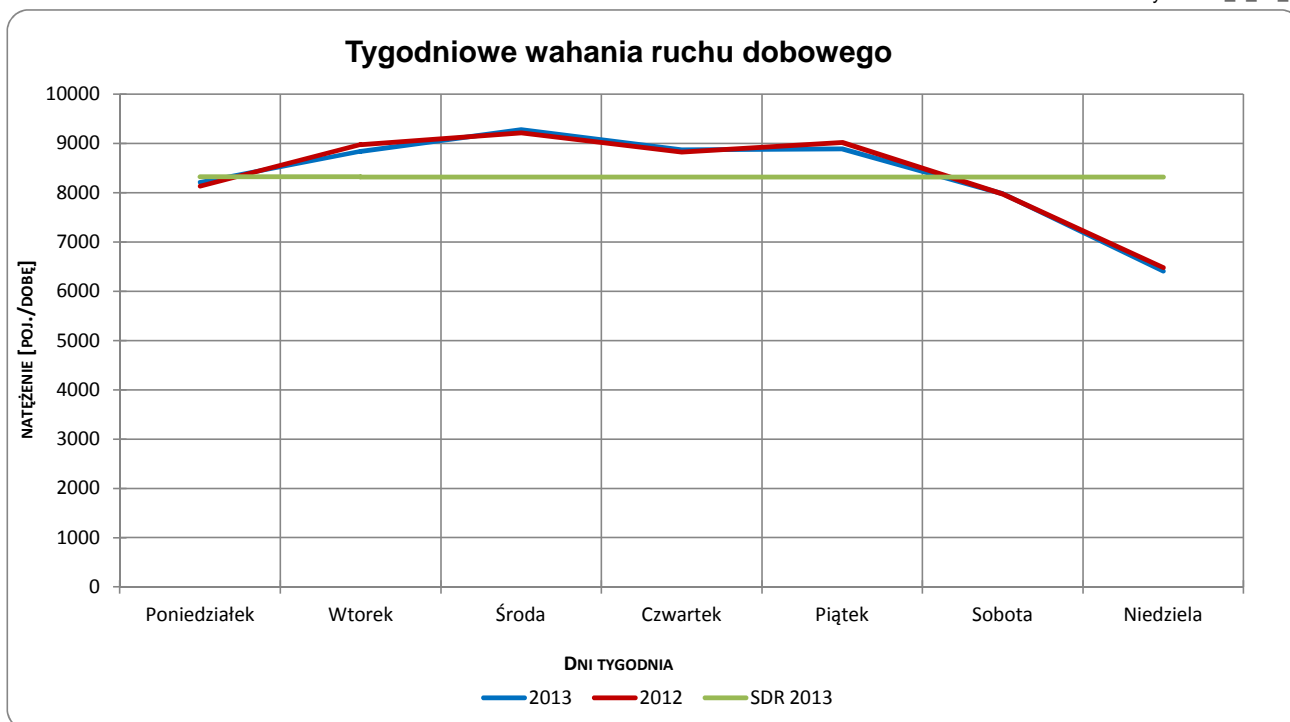


Typ licznika: GR Numer stacji: 21
Miejscowość: Bolewicko Rok: 2013
Odcinek: Trzciel-Lwówek Województwo: wielkopolskie
Numer drogi: 92

Wykres 05_2_21_1



Wykres 05_2_21_2



Uwagi: –

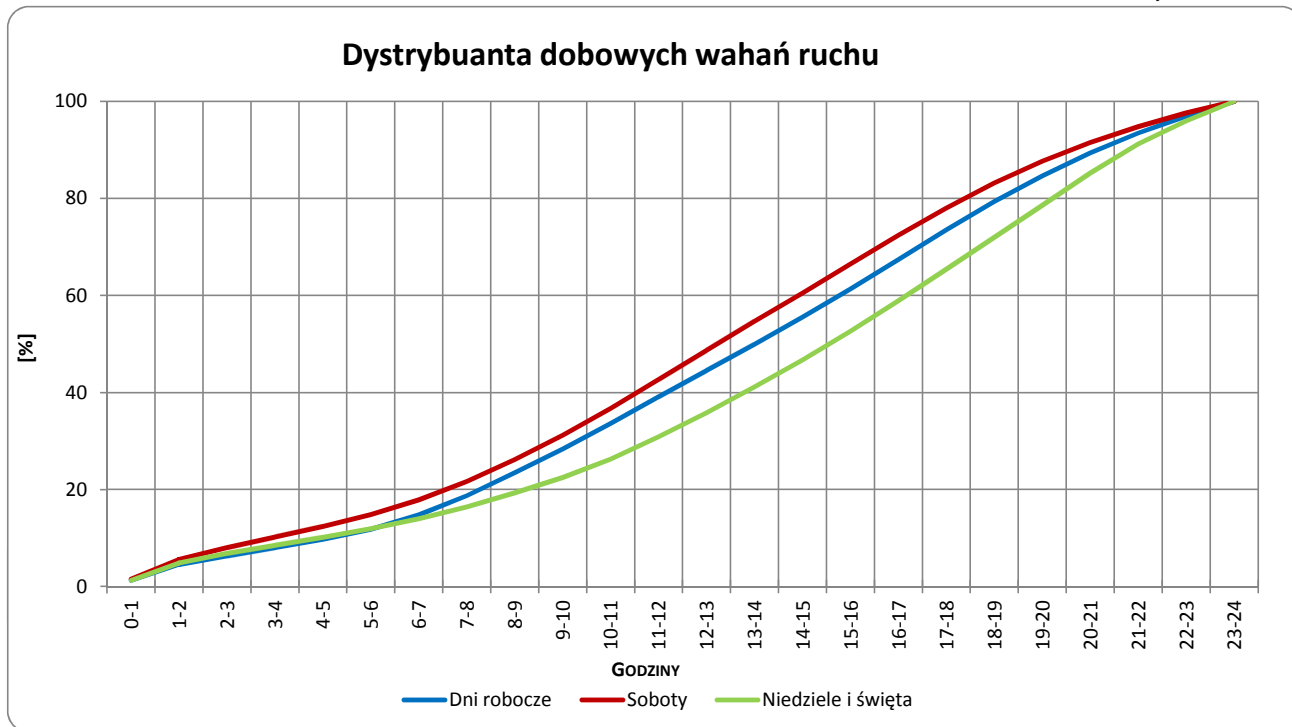


Typ licznika: GR Numer stacji: 21

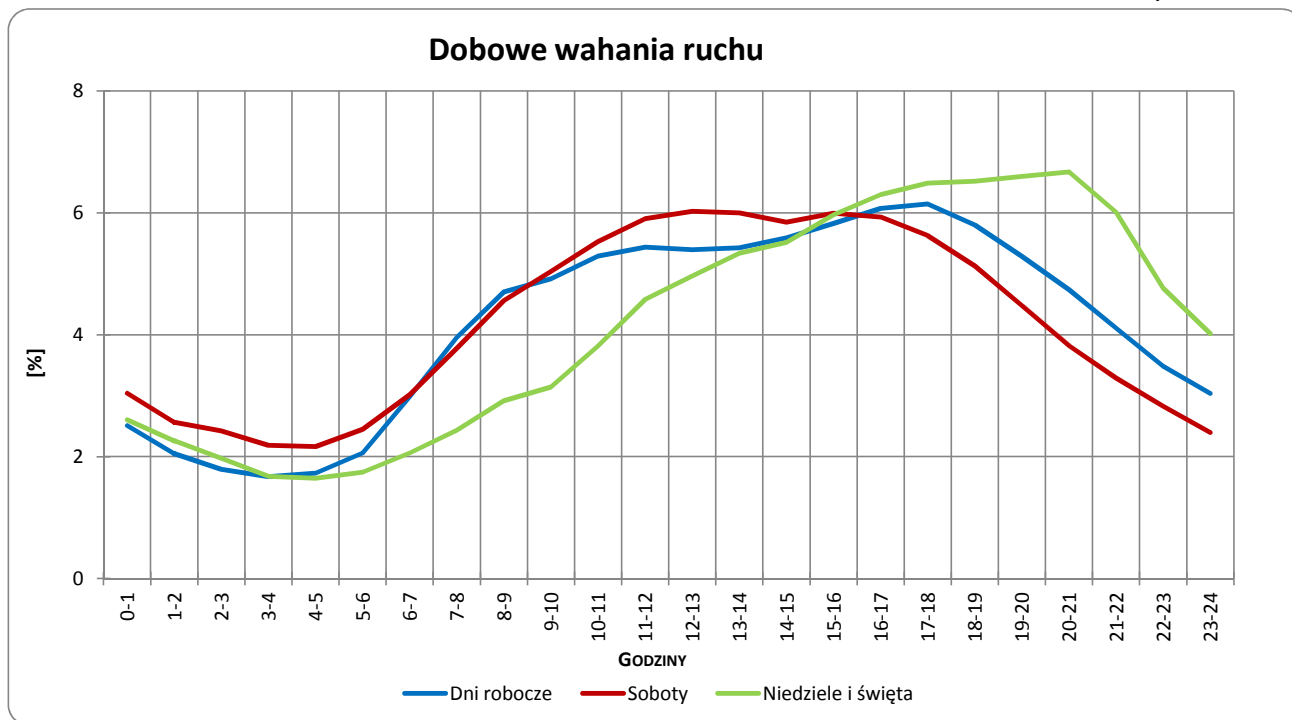
Miejscowość: Bolewicko
 Odcinek: Trzciel-Lwówek
 Numer drogi: 92

Rok: 2013
 Województwo: wielkopolskie

Wykres 05_2_21_3



Wykres 05_2_21_4

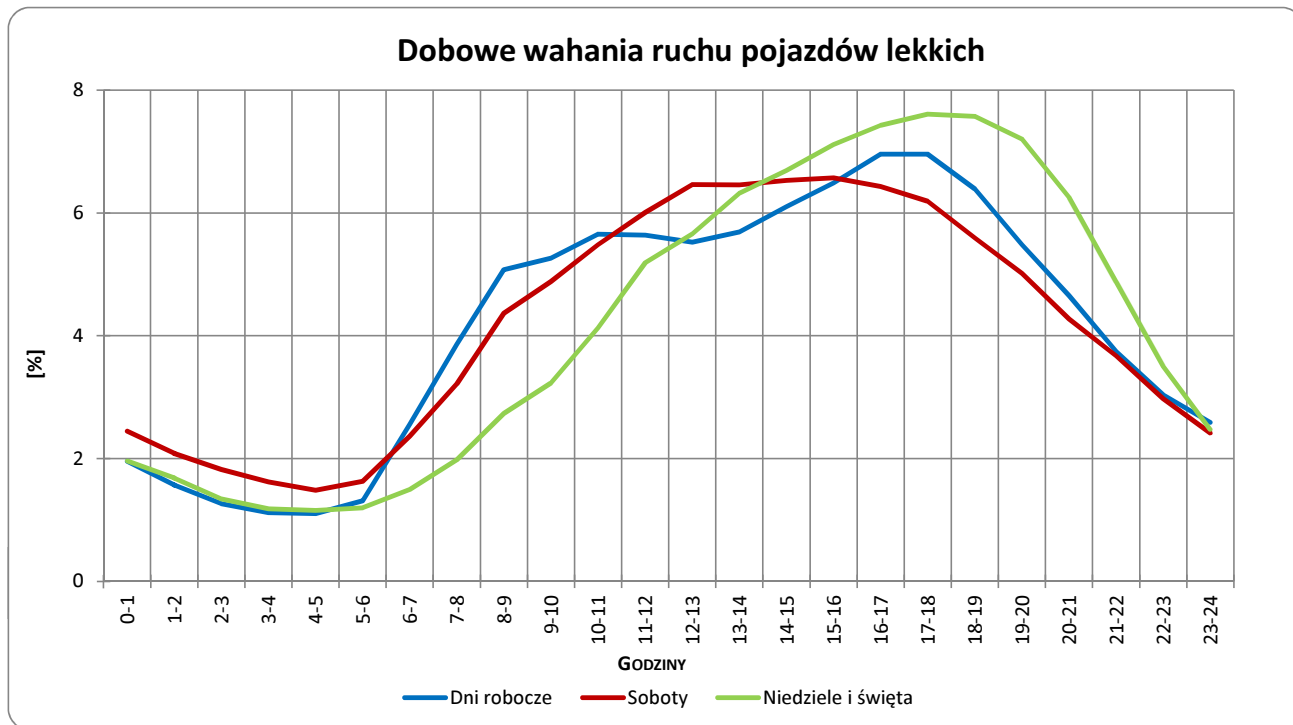


Uwagi: –

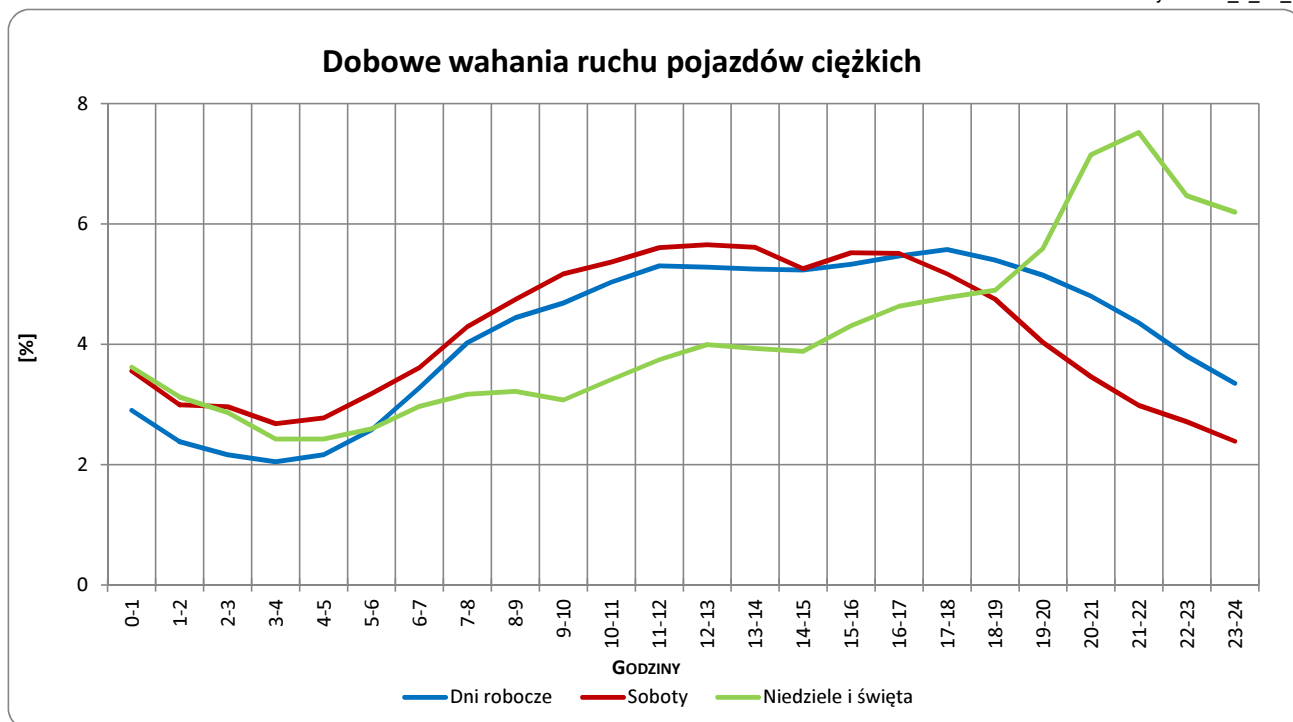


Typ licznika: GR **Numer stacji:** 21
Miejscowość: Bolewicko **Rok:** 2013
Odcinek: Trzciel-Lwówek **Województwo:** wielkopolskie
Numer drogi: 92

Wykres 05_2_21_5



Wykres 05_2_21_6



Uwagi: –



Udział ruchu pojazdów lekkich i ciężkich w poszczególnych okresach doby

STACJA GR 21

Miejscowość: Bolewicko
Odcinek: Trzciel-Lwówek

Rok: 2013
Numer drogi: 92
Województwo: wielkopolskie

Tabela 12_21

Godziny	Udział procentowy ruchu w poszczególnych godzinach doby [%]	
	Pojazdy lekkie	Pojazdy ciężkie
0 - 1	1,7	2,1
1 - 2	1,3	2,0
2 - 3	1,2	2,2
3 - 4	1,3	2,0
4 - 5	1,5	2,7
5 - 6	2,5	3,1
6 - 7	1,2	3,8
7 - 8	3,2	4,3
8 - 9	4,0	4,9
9 - 10	5,0	5,5
10 - 11	5,4	5,9
11 - 12	6,3	5,3
12 - 13	4,8	5,8
13 - 14	6,5	5,3
14 - 15	6,3	5,2
15 - 16	6,2	5,7
16 - 17	7,0	5,3
17 - 18	6,4	5,4
18 - 19	6,6	5,1
19 - 20	6,1	4,5
20 - 21	4,7	4,4
21 - 22	5,2	3,4
22 - 23	3,3	3,6
23 - 24	2,2	2,6

Uwaga: Dane pochodzą z pomiarów ręcznych, dane dla samochodów osobowych uzupełnione z pomiarów automatycznych

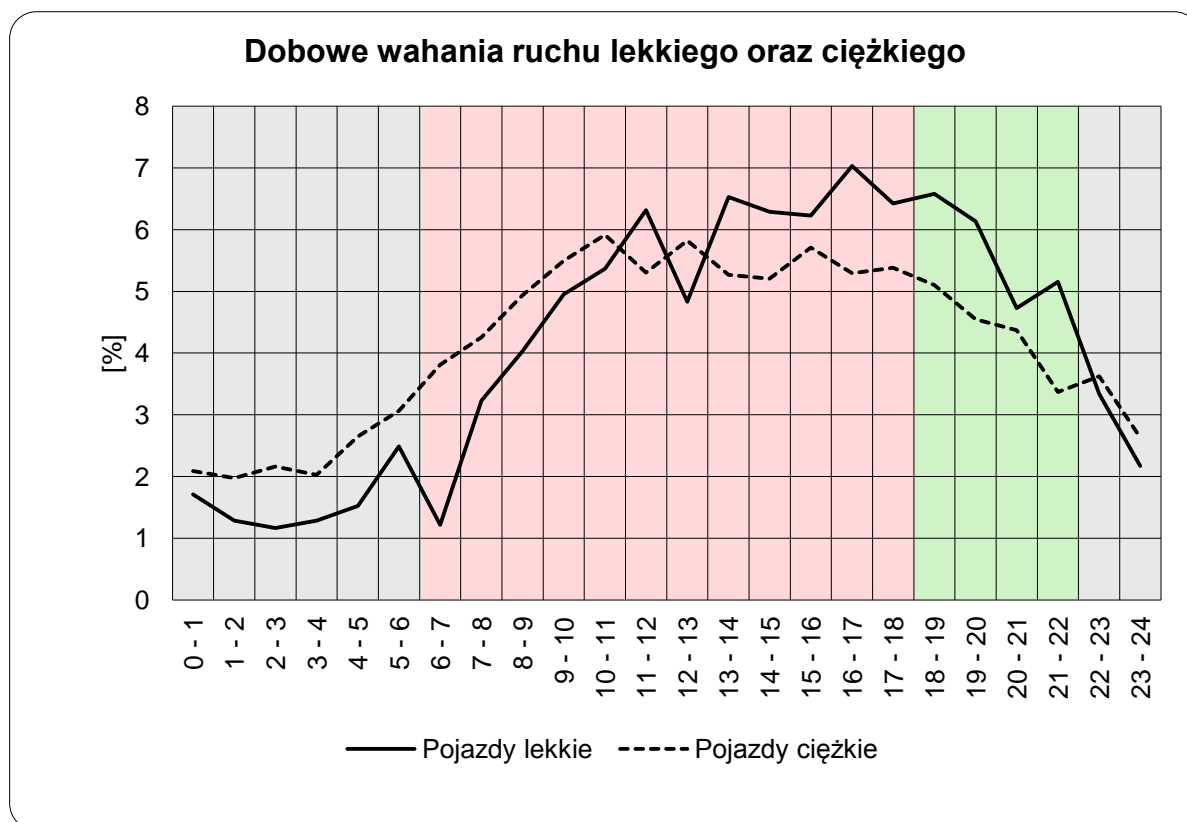


STACJA GR 21

Miejscowość: Bolewicko
Odcinek: Trzciel-Lwówek

Rok: 2013
Numer drogi: 92
Województwo: wielkopolskie

Wykres12_21



	22 ⁰⁰ - 6 ⁰⁰	6 ⁰⁰ - 18 ⁰⁰	18 ⁰⁰ - 22 ⁰⁰
Pojazdy lekkie	14,96%	62,44%	22,59%
Pojazdy ciężkie	20,22%	62,39%	17,39%

Uwaga: Dane pochodzą z pomiarów ręcznych

STACJA GR 21

Miejscowość: Bolewicko
Odcinek: Trzciel-Lwówek

Rok: 2013
Numer drogi: 92
Województwo: wielkopolskie

Wykres 8_21_2

Struktura rodzajowa ruchu wg pomiarów ręcznych w 2013 roku

