

Archiwizacja i analiza danych ze stacji ciągłych pomiarów ruchu z lat 2012-2013

Analiza roczna danych z 2013

SCPR Golden River nr 30017

Na zlecenie



**Generalna Dyrekcja
Dróg Krajowych i Autostrad**

Heller Consult sp. z o.o.

www.heller-consult.pl

Warszawa, 24 kwietnia 2014



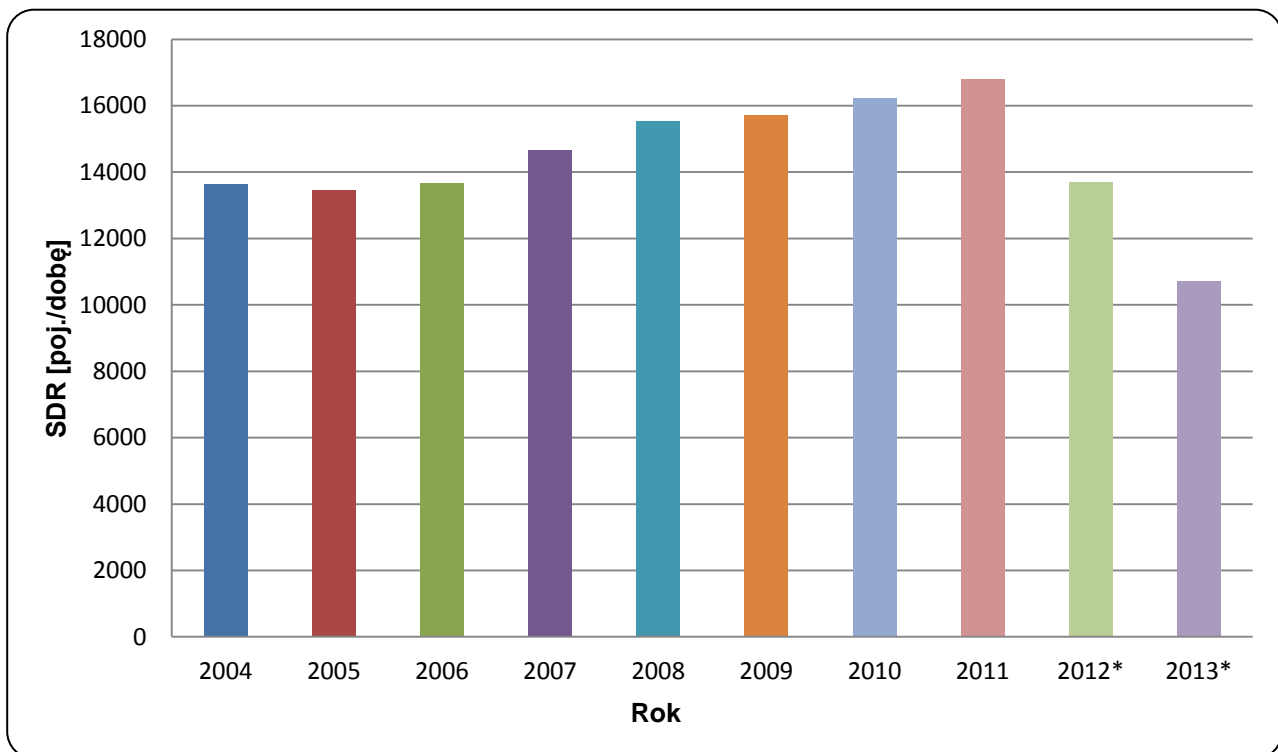


Trend rozwoju ruchu

STACJA GR 17

Miejscowość: Biskupice **Rok:** 2013
Odcinek: Pobiedziska-Kobylnica **Numer drogi:** 5
Województwo: wielkopolskie

Wykres 07_17



* - ruch niemiernodajny do porównań



Średni dobowy ruch dla poszczególnych dni tygodnia w poszczególnych miesiącach roku

STACJA GR 17

Miejscowość: Biskupice
 Odcinek: Pobiedziska-Kobylnica
 Numer drogi: 5

Rok: 2013
 Województwo: wielkopolskie

Tabela 05_2_17

Dni tygodnia:		Styczeń	Luty	Marzec	Kwiecień	Maj	Czerwiec	Lipiec	Sierpień	Wrzesień	Październik	Listopad	Grudzień *	Ogółem
1. Poniedziałki	a	9793	10350	10381	11554	12138	12203	12060	12057	12110	11700	11343	7605	11107
	b	1,082	1,066	1,058	1,045	1,043	1,015	1,025	1,045	1,019	1,028	1,059	0,949	1,037
	c	0,882	0,932	0,935	1,040	1,093	1,099	1,086	1,086	1,090	1,053	1,021	0,685	1,000
2. Wtorki	a	9558	10087	10237	11625	11990	11706	11910	11578	11983	11561	11258	8913	11033
	b	1,056	1,039	1,043	1,052	1,030	0,974	1,012	1,003	1,008	1,016	1,051	1,113	1,030
	c	0,866	0,914	0,928	1,054	1,087	1,061	1,079	1,049	1,086	1,048	1,020	0,808	1,000
3. Środy	a	9668	9998	10564	11329	12559	12026	11916	12114	11855	11641	11252	8826	11145
	b	1,069	1,030	1,076	1,025	1,079	1,000	1,013	1,050	0,998	1,023	1,051	1,102	1,040
	c	0,867	0,897	0,948	1,017	1,127	1,079	1,069	1,087	1,064	1,045	1,010	0,792	1,000
4. Czwartki	a	10164	10592	10924	11698	12030	12408	12119	12259	12350	12072	11455	8711	11398
	b	1,123	1,091	1,113	1,058	1,033	1,032	1,030	1,062	1,039	1,060	1,070	1,088	1,064
	c	0,892	0,929	0,958	1,026	1,055	1,089	1,063	1,076	1,084	1,059	1,005	0,764	1,000
5. Piątki	a	10566	11183	11341	12285	12890	13368	12910	12460	13260	12613	11955	9114	11995
	b	1,168	1,152	1,155	1,111	1,107	1,112	1,097	1,080	1,116	1,108	1,116	1,138	1,120
	c	0,881	0,932	0,945	1,024	1,075	1,114	1,076	1,039	1,105	1,052	0,997	0,760	1,000
6. Soboty	a	7746	8589	8291	10241	10808	11715	10912	10658	11169	10802	9536	7421	9824
	b	0,856	0,885	0,845	0,927	0,928	0,975	0,928	0,924	0,940	0,949	0,890	0,926	0,917
	c	0,788	0,874	0,844	1,042	1,100	1,192	1,111	1,085	1,137	1,100	0,971	0,755	1,000
7. Niedziele	a	6262	7153	7292	9252	9929	10714	10520	9883	10454	9303	8159	5787	8725
	b	0,692	0,737	0,743	0,837	0,853	0,891	0,894	0,856	0,880	0,817	0,762	0,722	0,814
	c	0,718	0,820	0,836	1,060	1,138	1,228	1,206	1,133	1,198	1,066	0,935	0,663	1,000
8. Dni robocze	a	9950	10442	10689	11698	12322	12342	12183	12093	12311	11917	11453	8634	11336
	b	1,100	1,076	1,089	1,058	1,059	1,027	1,036	1,048	1,036	1,047	1,069	1,078	1,058
	c	0,878	0,921	0,943	1,032	1,087	1,089	1,075	1,067	1,086	1,051	1,010	0,762	1,000
9. Święta	a	5212	-	5678	6209	8431	-	-	8692	-	-	8186	-	7068
	b	0,576	-	0,579	0,562	0,724	-	-	0,753	-	-	0,764	-	0,660
	c	0,737	-	0,803	0,878	1,193	-	-	1,230	-	-	1,158	-	1,000
10. Niedziele i święta	a	5842	7153	6969	8643	9073	10714	10520	9645	10454	9303	8168	5479	8496
	b	0,646	0,737	0,710	0,782	0,779	0,891	0,894	0,836	0,880	0,817	0,763	0,684	0,793
	c	0,688	0,842	0,820	1,017	1,068	1,261	1,238	1,135	1,230	1,095	0,961	0,645	1,000
11. Wszystkie dni	a	9048	9707	9815	11053	11641	12020	11764	11539	11883	11384	10710	8010	10714
	b	1,000	1,000	1,000	1,000	1,000	1,000	1,000	1,000	1,000	1,000	1,000	1,000	1,000
	c	0,845	0,906	0,916	1,032	1,087	1,122	1,098	1,077	1,109	1,063	1,000	0,748	1,000

Legenda:

$$a = \text{Średni dobowy ruch}; \quad b = \frac{\text{Średni dobowy ruch dnia w miesiącu}}{\text{Średni dobowy ruch wszystkie dni miesiąca}}; \quad c = \frac{\text{Średni dobowy ruch dnia w miesiącu}}{\text{Średni dobowy ruch dnia w roku}}$$

Uwagi: -

* - Dane oszacowane, brak oszacowań dla dni świątecznych



Typ licznika: GR

Numer stacji: 17

Miejscowość: Biskupice

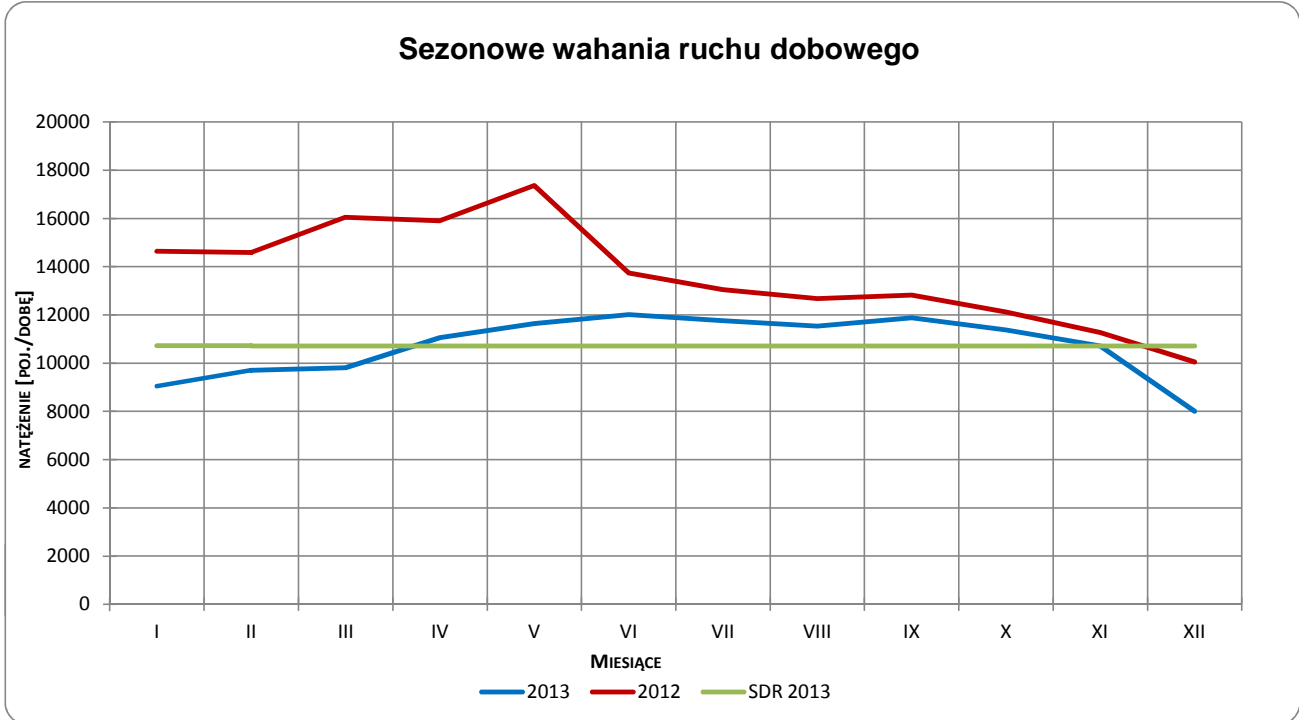
Rok: 2013

Odcinek: Pobiedziska-Kobylnica

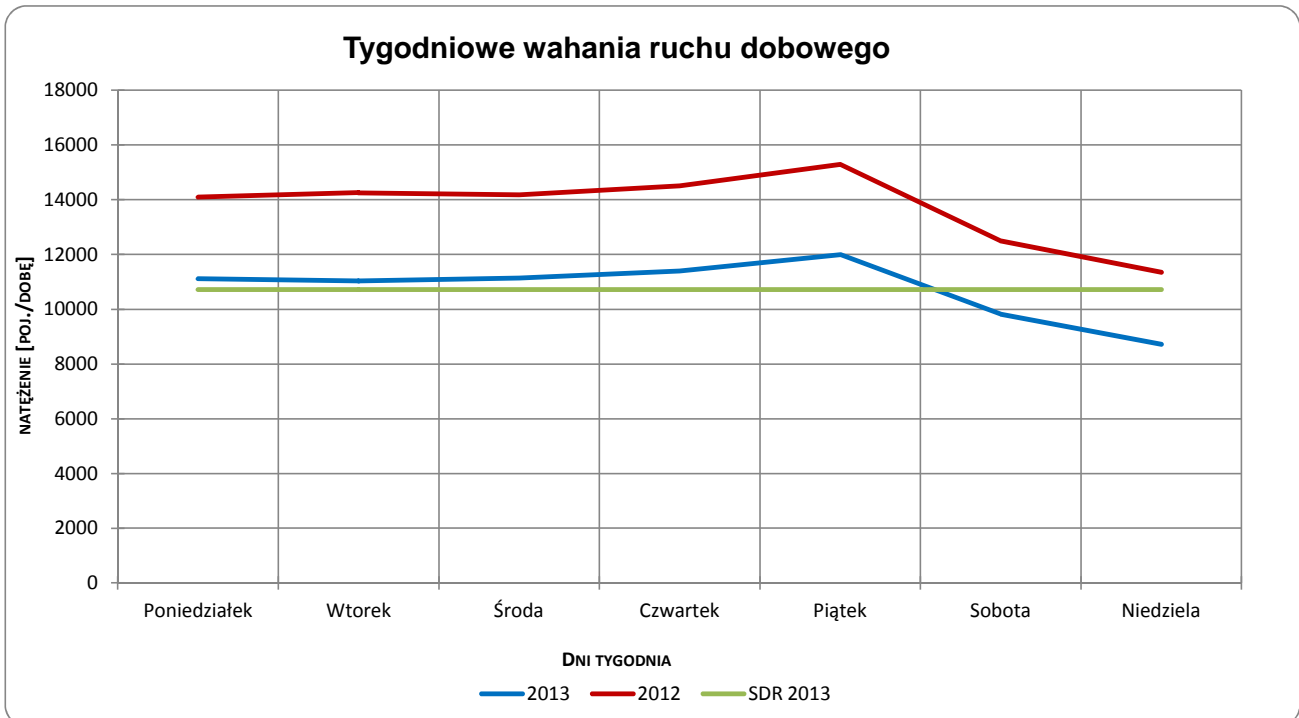
Województwo: wielkopolskie

Numer drogi: 5

Wykres 05_2_17_1



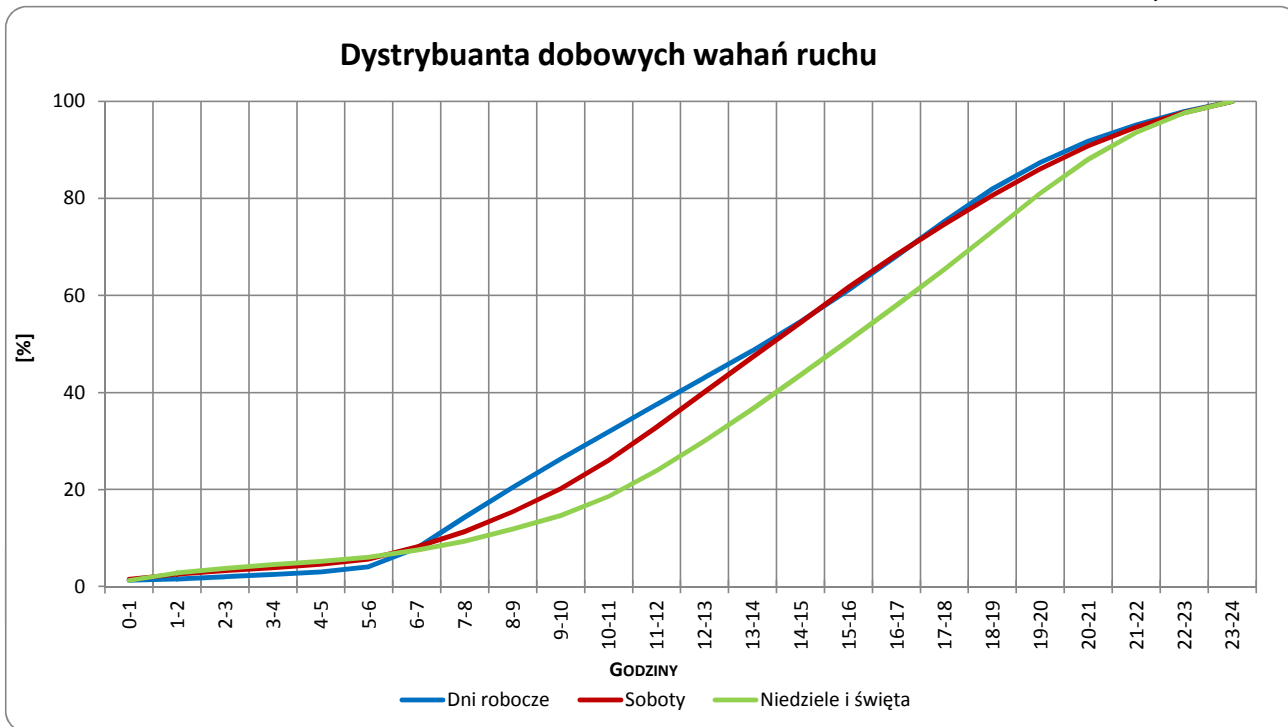
Wykres 05_2_17_2



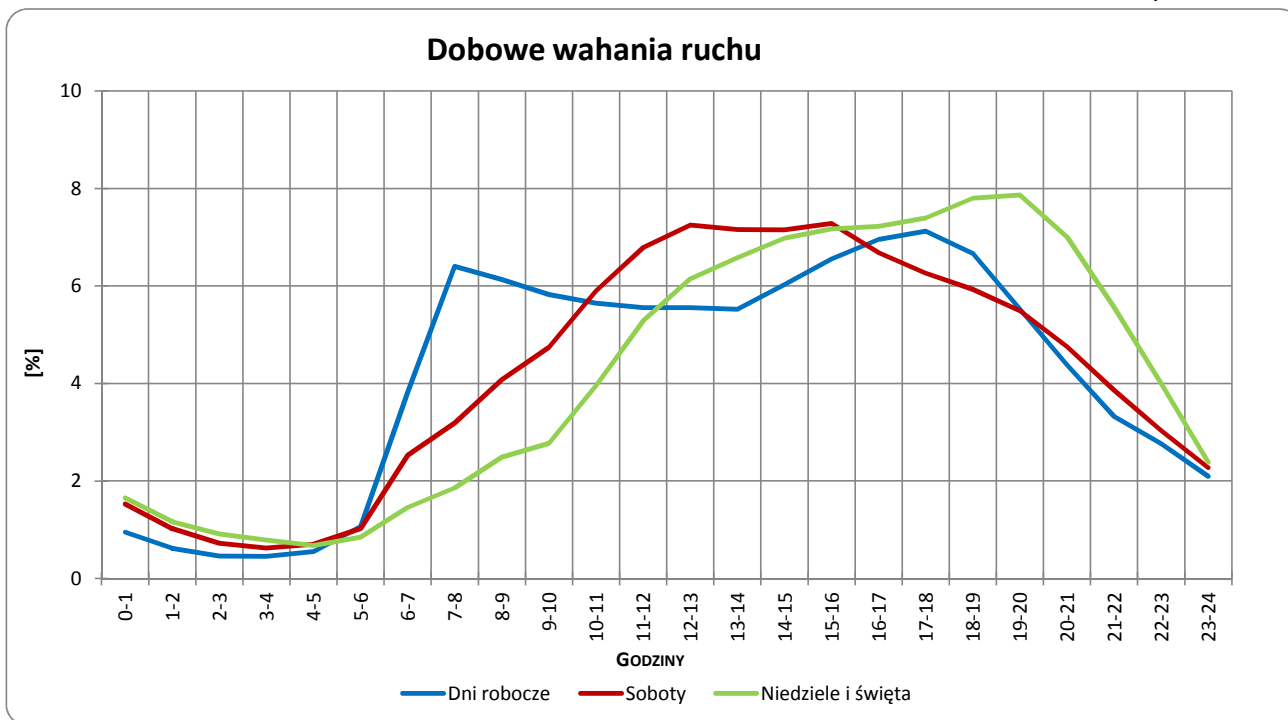
Uwagi: –

Typ licznika:	GR	Numer stacji:	17
Miejscowość:	Biskupice	Rok:	2013
Odcinek:	Pobiedziska-Kobylnica	Województwo:	wielkopolskie
Numer drogi:	5		

Wykres 05_2_17_3



Wykres 05_2_17_4

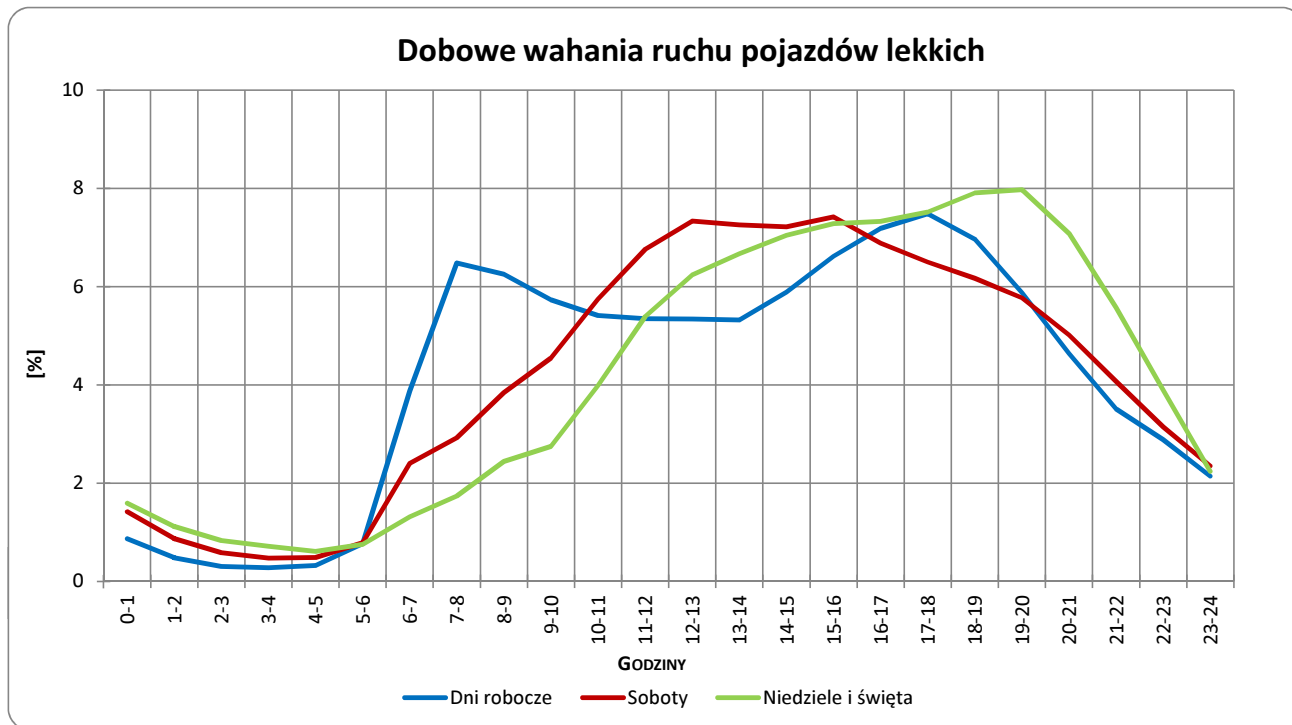


Uwagi: –

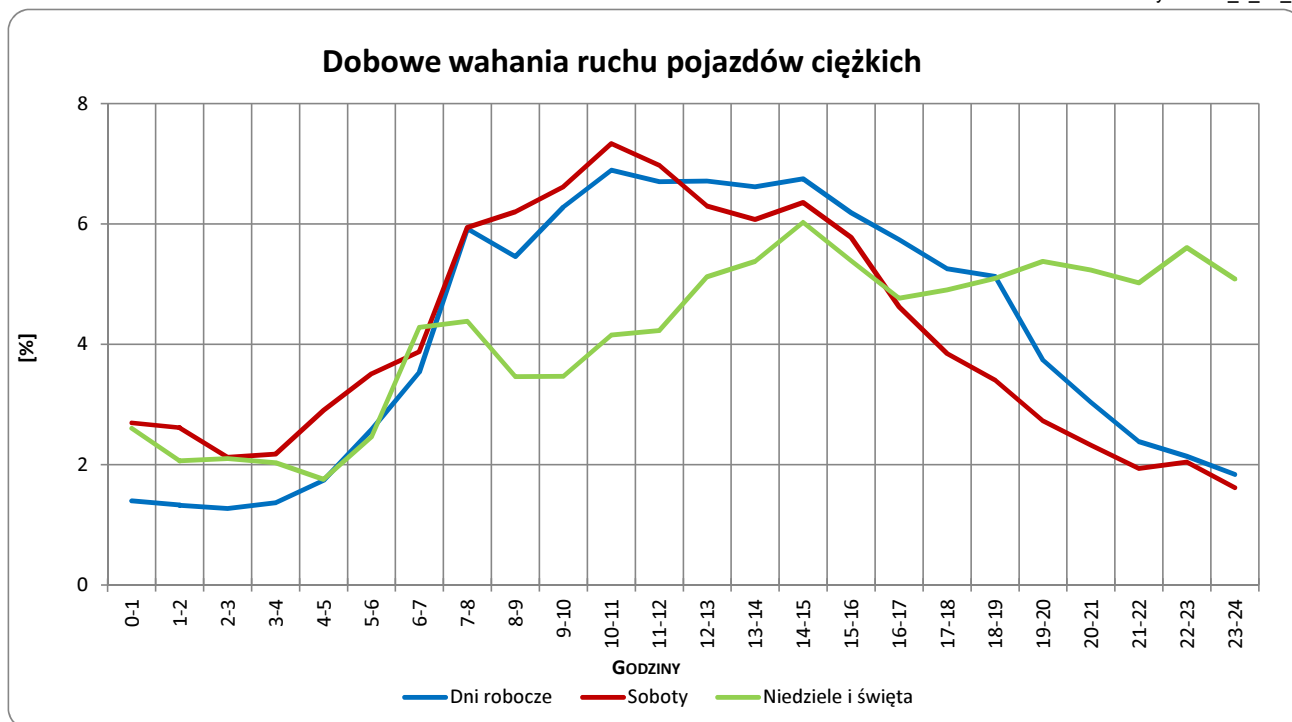


Typ licznika:	GR	Numer stacji:	17
Miejscowość:	Biskupice	Rok:	2013
Odcinek:	Pobiedziska-Kobylnica	Województwo:	wielkopolskie
Numer drogi:	5		

Wykres 05_2_17_5



Wykres 05_2_17_6



Uwagi: –



Udział ruchu pojazdów lekkich i ciężkich w poszczególnych okresach doby

STACJA GR 17

Miejscowość: Biskupice

Rok: 2013

Odcinek: Pobiedziska-Kobylnica

Numer drogi: 5

Województwo: wielkopolskie

Tabela 12_17

Godziny	Udział procentowy ruchu w poszczególnych godzinach doby [%]	
	Pojazdy lekkie	Pojazdy ciężkie
0 - 1	0,6	1,5
1 - 2	0,4	1,6
2 - 3	0,5	2,2
3 - 4	0,6	1,9
4 - 5	1,2	2,9
5 - 6	4,0	4,0
6 - 7	3,6	3,8
7 - 8	6,9	4,9
8 - 9	5,9	6,7
9 - 10	5,8	6,6
10 - 11	5,4	7,1
11 - 12	5,2	6,2
12 - 13	5,1	6,2
13 - 14	5,2	6,0
14 - 15	5,7	6,5
15 - 16	6,0	6,4
16 - 17	6,8	5,5
17 - 18	7,1	5,5
18 - 19	7,4	3,7
19 - 20	5,7	3,5
20 - 21	4,8	1,6
21 - 22	3,2	2,0
22 - 23	2,0	2,2
23 - 24	1,0	1,6

Uwaga: Dane pochodzą z pomiarów ręcznych, dane dla samochodów osobowych uzupełnione z pomiarów automatycznych

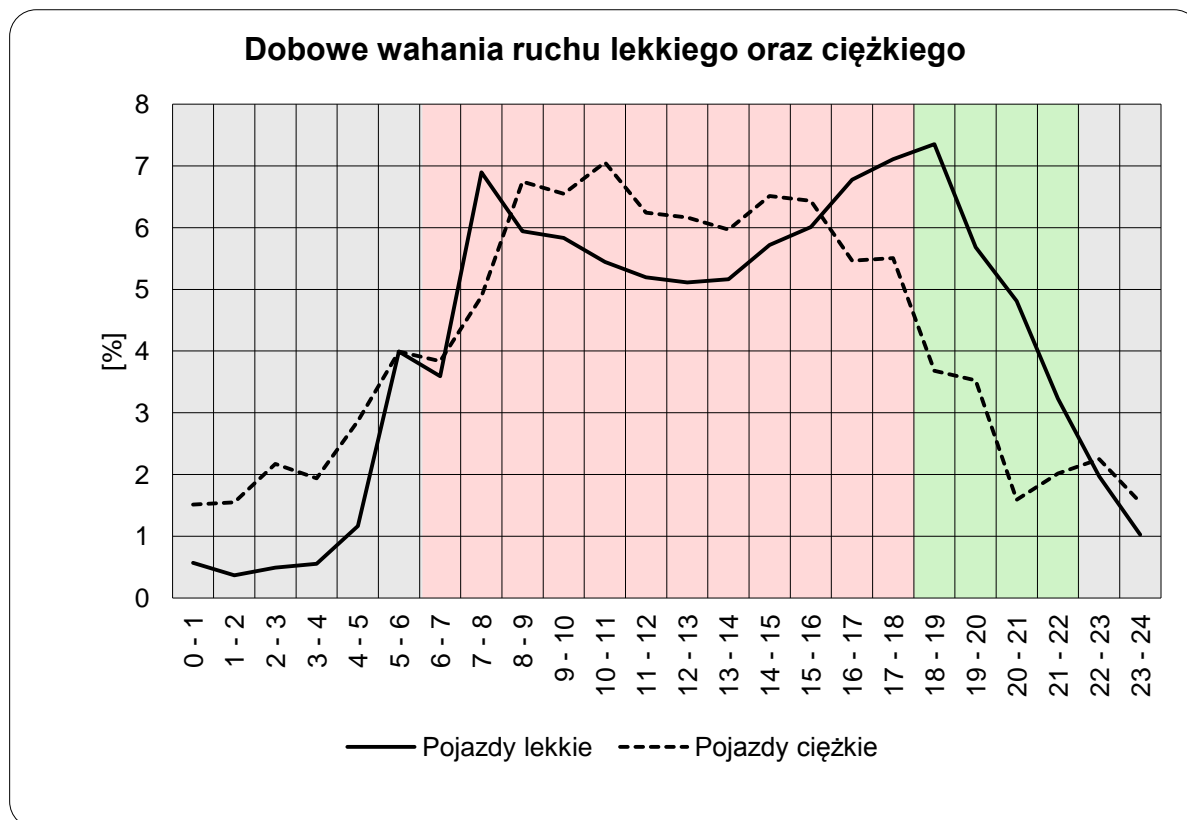


STACJA GR 17

Miejscowość: Biskupice
Odcinek: Pobiedziska-Kobylnica

Rok: 2013
Numer drogi: 5
Województwo: wielkopolskie

Wykres12_17



	22 ⁰⁰ - 6 ⁰⁰	6 ⁰⁰ - 18 ⁰⁰	18 ⁰⁰ - 22 ⁰⁰
Pojazdy lekkie	10,14%	68,78%	21,08%
Pojazdy ciężkie	17,83%	71,36%	10,81%

Uwaga: Dane pochodzą z pomiarów ręcznych

STACJA GR 17

Miejscowość: Biskupice

Rok: 2013

Odcinek: Pobiedziska-Kobylnica

Numer drogi: 5

Województwo: wielkopolskie

Wykres 8_17_2

Struktura rodzajowa ruchu wg pomiarów ręcznych w 2013 roku

