

Archiwizacja i analiza danych ze stacji ciągłych pomiarów ruchu z lat 2012-2013

Analiza roczna danych z 2013

SCPR RPP 5 nr 28260

Na zlecenie



**Generalna Dyrekcja
Dróg Krajowych i Autostrad**

Heller Consult sp. z o.o.

www.heller-consult.pl

Warszawa, 24 kwietnia 2014



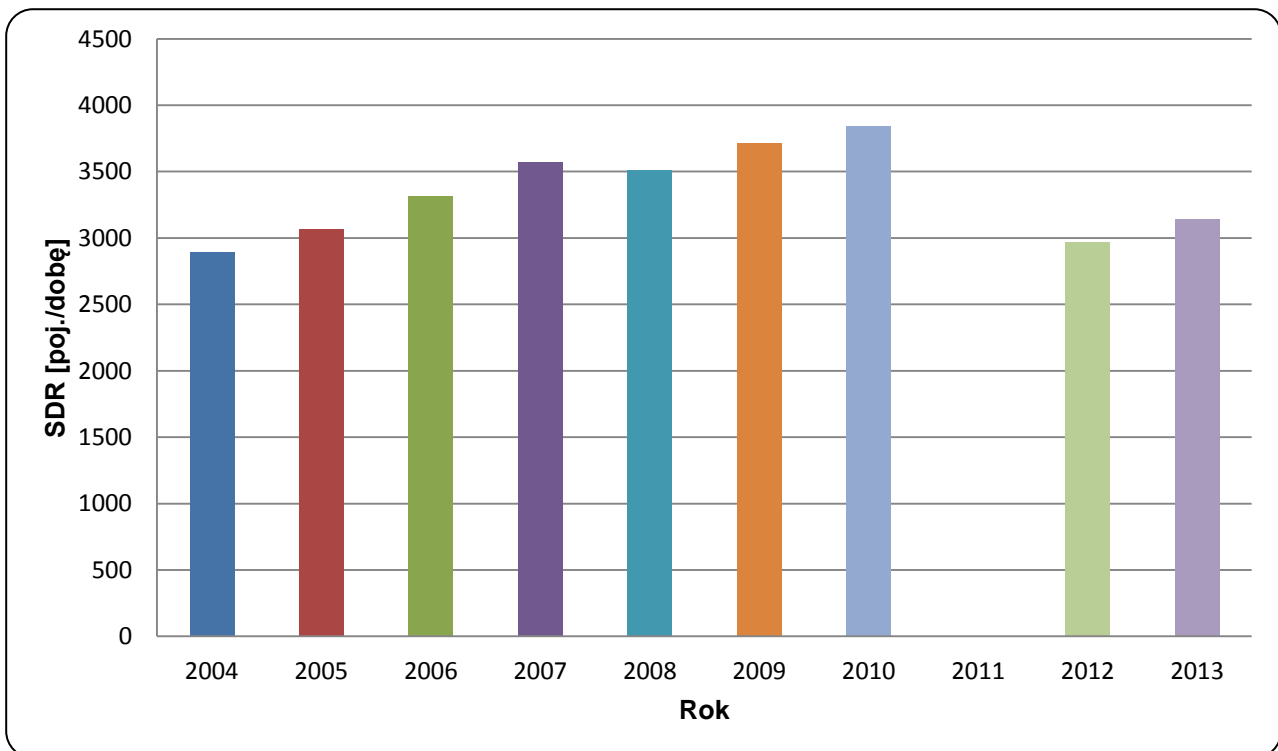


Trend rozwoju ruchu

STACJA RPP 5 260

Miejscowość:	Zalec	Rok:	2013
Odcinek:	Mrągowo-Giżycko	Numer drogi:	59
		Województwo:	warmińsko-mazurskie

Wykres 07_260



* - ruch niemiernodajny do porównań



Średni dobowy ruch dla poszczególnych dni tygodnia w poszczególnych miesiącach roku

STACJA RPP 5 260

Miejscowość: Zalec
 Odcinek: Mrągowo-Giżycko
 Numer drogi: 59

Rok: 2013
 Województwo: warmińsko-mazurskie

Tabela 05_2_260

Dni tygodnia:		Styczeń	Luty	Marzec	Kwiecień	Maj	Czerwiec	Lipiec	Sierpień	Wrzesień	Październik	Listopad	Grudzień	Ogółem
1. Poniedziałki	a	2254	2375	2366	2773	3150	3370	4273	4282	3408	3034	2874	2780	3078
	b	1,025	1,002	0,984	1,008	0,964	0,951	0,941	0,958	0,972	0,974	0,983	1,047	0,979
	c	0,732	0,772	0,769	0,901	1,023	1,095	1,388	1,391	1,107	0,986	0,934	0,903	1,000
2. Wtorki	a	2392	2448	2516	3085	3204	3355	4052	4069	3302	3099	3004	2635	3096
	b	1,088	1,032	1,047	1,121	0,981	0,947	0,893	0,910	0,942	0,995	1,027	0,993	0,984
	c	0,773	0,791	0,813	0,996	1,035	1,084	1,309	1,314	1,067	1,001	0,970	0,851	1,000
3. Środy	a	2279	2544	2600	2857	3571	3483	4073	4246	3384	3232	3029	2906	3183
	b	1,036	1,073	1,082	1,038	1,093	0,983	0,897	0,950	0,965	1,037	1,036	1,095	1,012
	c	0,716	0,799	0,817	0,898	1,122	1,094	1,280	1,334	1,063	1,015	0,952	0,913	1,000
4. Czwartki	a	2434	2564	2786	2796	3398	3566	4262	3969	3307	3502	3124	2969	3223
	b	1,107	1,081	1,159	1,016	1,040	1,007	0,939	0,888	0,943	1,124	1,068	1,119	1,025
	c	0,755	0,796	0,864	0,868	1,054	1,106	1,322	1,231	1,026	1,087	0,969	0,921	1,000
5. Piątki	a	2650	2812	2895	3229	3670	4174	4842	4828	4171	3706	3495	3010	3623
	b	1,205	1,186	1,204	1,173	1,123	1,178	1,067	1,080	1,190	1,189	1,195	1,134	1,152
	c	0,731	0,776	0,799	0,891	1,013	1,152	1,336	1,333	1,151	1,023	0,965	0,831	1,000
6. Soboty	a	1751	1944	1907	2316	2803	3311	5279	4906	3443	2576	2370	2234	2903
	b	0,796	0,820	0,793	0,842	0,858	0,935	1,163	1,098	0,982	0,827	0,810	0,842	0,923
	c	0,603	0,670	0,657	0,798	0,966	1,141	1,818	1,690	1,186	0,887	0,816	0,770	1,000
7. Niedziele	a	1654	1907	1854	2202	3251	3536	5003	5086	3531	2662	2522	2106	2942
	b	0,752	0,804	0,771	0,800	0,995	0,998	1,102	1,138	1,007	0,854	0,862	0,794	0,935
	c	0,562	0,648	0,630	0,748	1,105	1,202	1,701	1,729	1,200	0,905	0,857	0,716	1,000
8. Dni robocze	a	2401	2549	2632	2948	3399	3590	4300	4278	3514	3314	3105	2860	3240
	b	1,092	1,075	1,095	1,071	1,040	1,014	0,947	0,957	1,002	1,064	1,062	1,078	1,030
	c	0,741	0,787	0,812	0,910	1,049	1,108	1,327	1,320	1,085	1,023	0,958	0,883	1,000
9. Święta	a	1570	-	1395	2252	2936	-	-	4601	-	-	2698	1883	2476
	b	0,714	-	0,580	0,818	0,899	-	-	1,029	-	-	0,922	0,709	0,787
	c	0,634	-	0,563	0,910	1,186	-	-	1,858	-	-	1,090	0,761	1,000
10. Niedziele i święta	a	1633	1907	1762	2212	3071	3536	5003	4989	3531	2662	2580	2042	2910
	b	0,743	0,804	0,733	0,804	0,940	0,998	1,102	1,116	1,007	0,854	0,882	0,769	0,925
	c	0,561	0,655	0,605	0,760	1,055	1,215	1,719	1,714	1,213	0,915	0,887	0,702	1,000
11. Wszystkie dni	a	2199	2371	2404	2752	3267	3542	4540	4470	3506	3116	2925	2654	3145
	b	1,000	1,000	1,000	1,000	1,000	1,000	1,000	1,000	1,000	1,000	1,000	1,000	1,000
	c	0,699	0,754	0,764	0,875	1,039	1,126	1,444	1,421	1,115	0,991	0,930	0,844	1,000

Legenda:

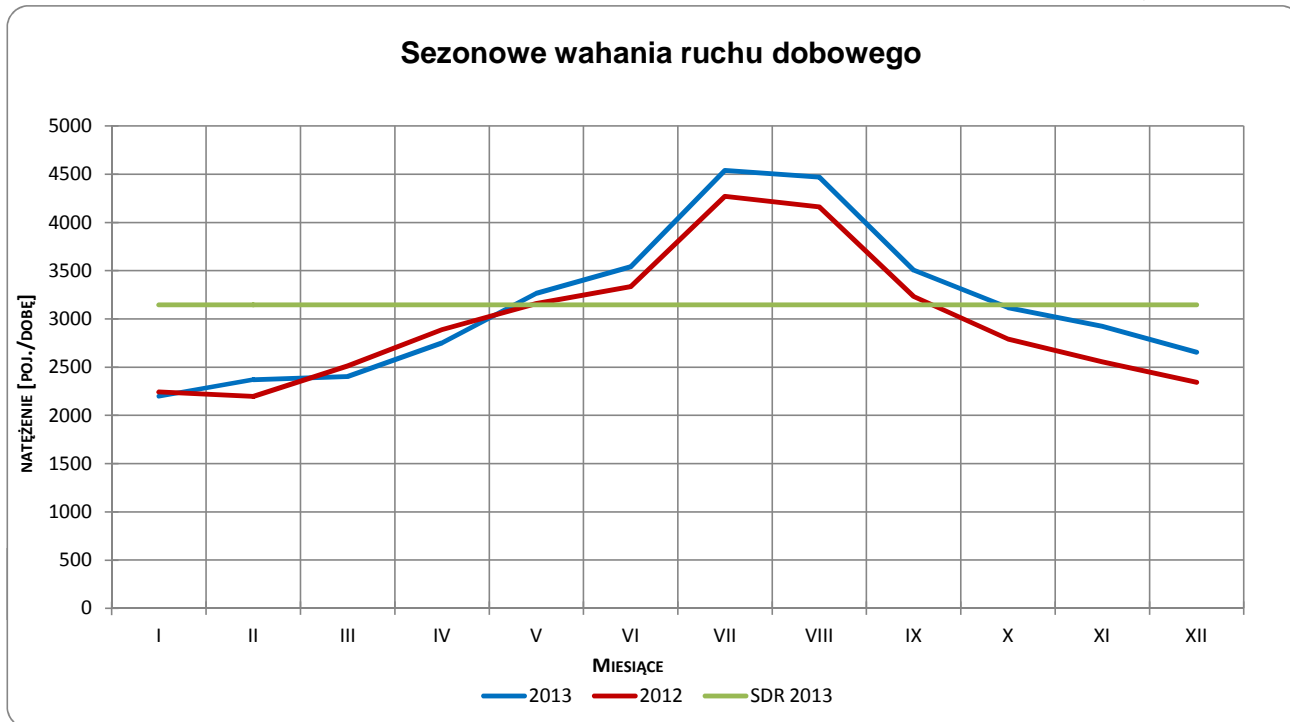
$$a = \text{Średni dobowy ruch}; \quad b = \frac{\text{Średni dobowy ruch dnia w miesiącu}}{\text{Średni dobowy ruch wszystkie dni miesiąca}}; \quad c = \frac{\text{Średni dobowy ruch dnia w miesiącu}}{\text{Średni dobowy ruch dnia w roku}}$$

Uwagi: -

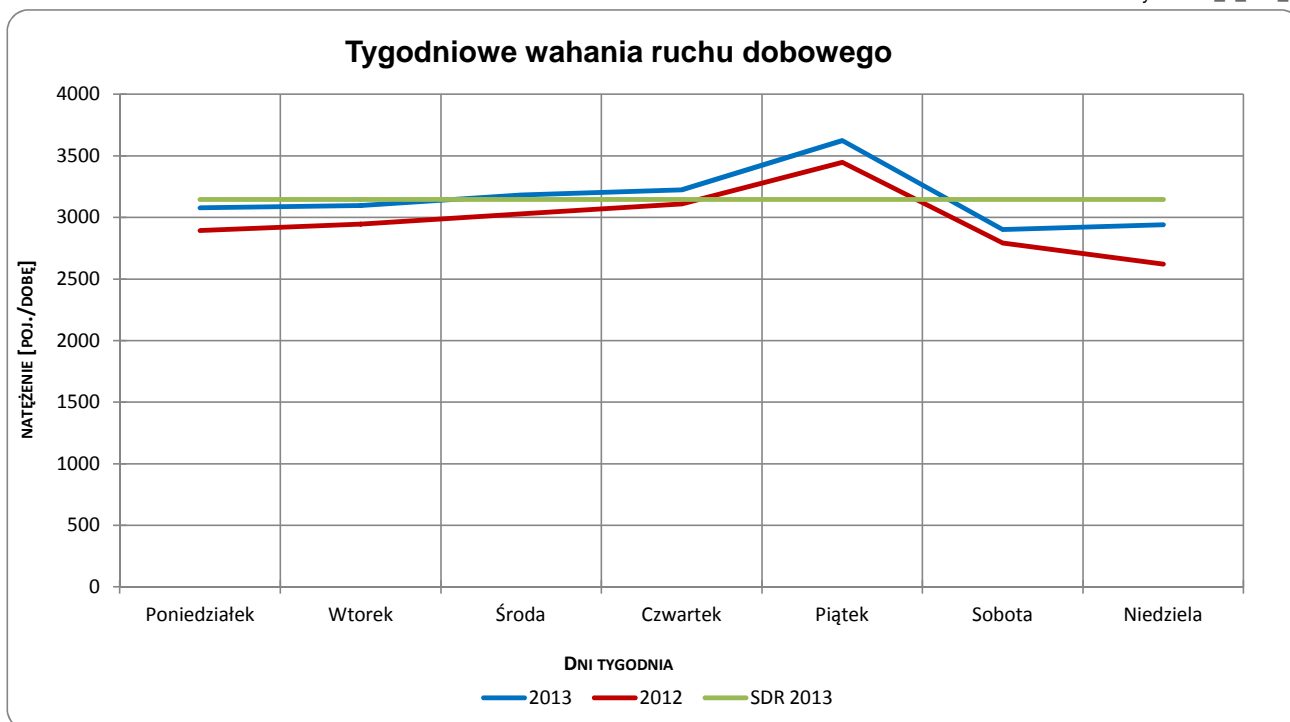


Typ licznika: RPP 5 **Numer stacji:** 260
Miejscowość: Zalec **Rok:** 2013
Odcinek: Mrągowo-Giżycko **Województwo:** warmińsko-mazurskie
Numer drogi: 59

Wykres 05_2_260_1



Wykres 05_2_260_2

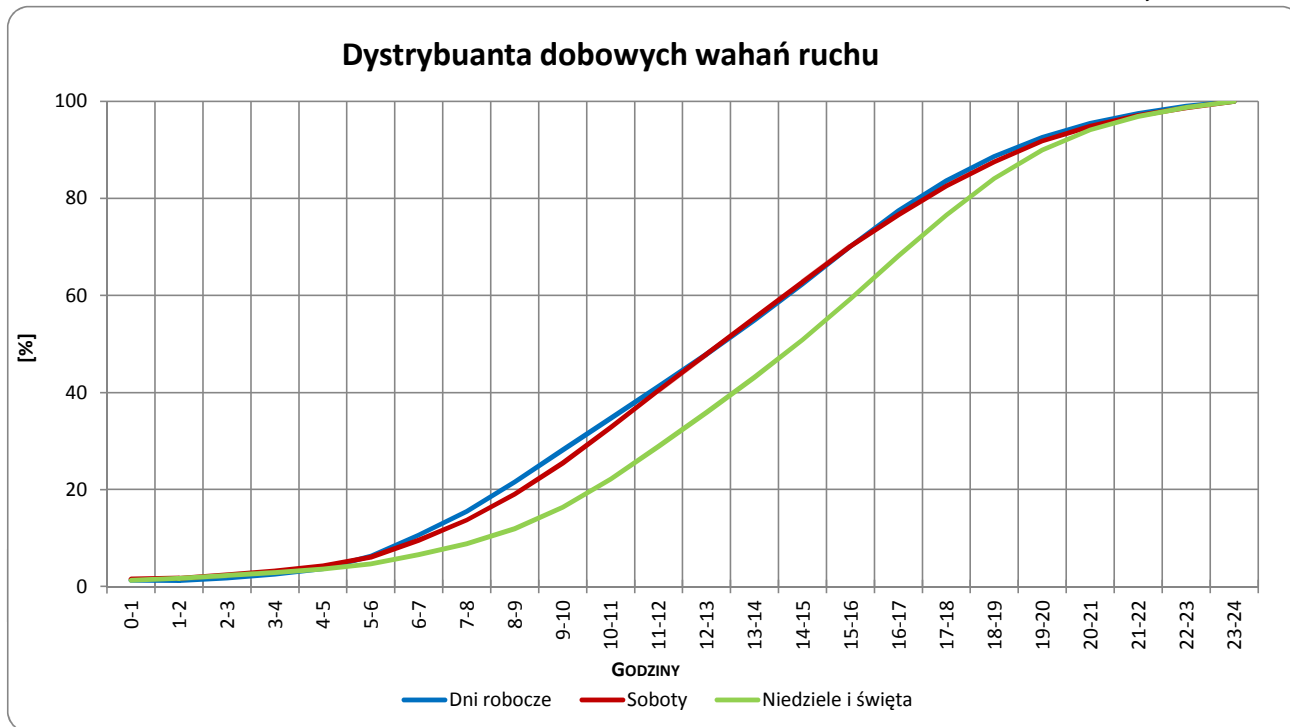


Uwagi: –

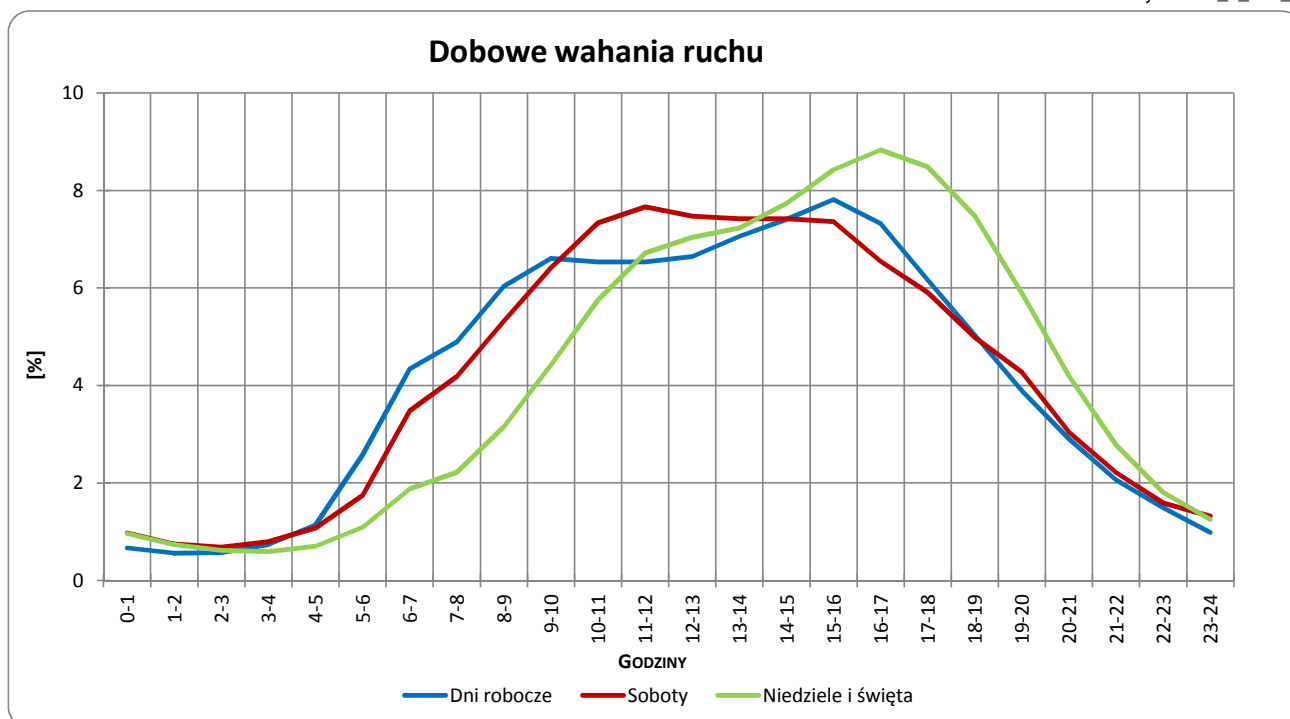


Typ licznika: RPP 5 **Numer stacji:** 260
Miejscowość: Zalec **Rok:** 2013
Odcinek: Mrągowo-Giżycko **Województwo:** warmińsko-mazurskie
Numer drogi: 59

Wykres 05_2_260_3



Wykres 05_2_260_4



Uwagi: –

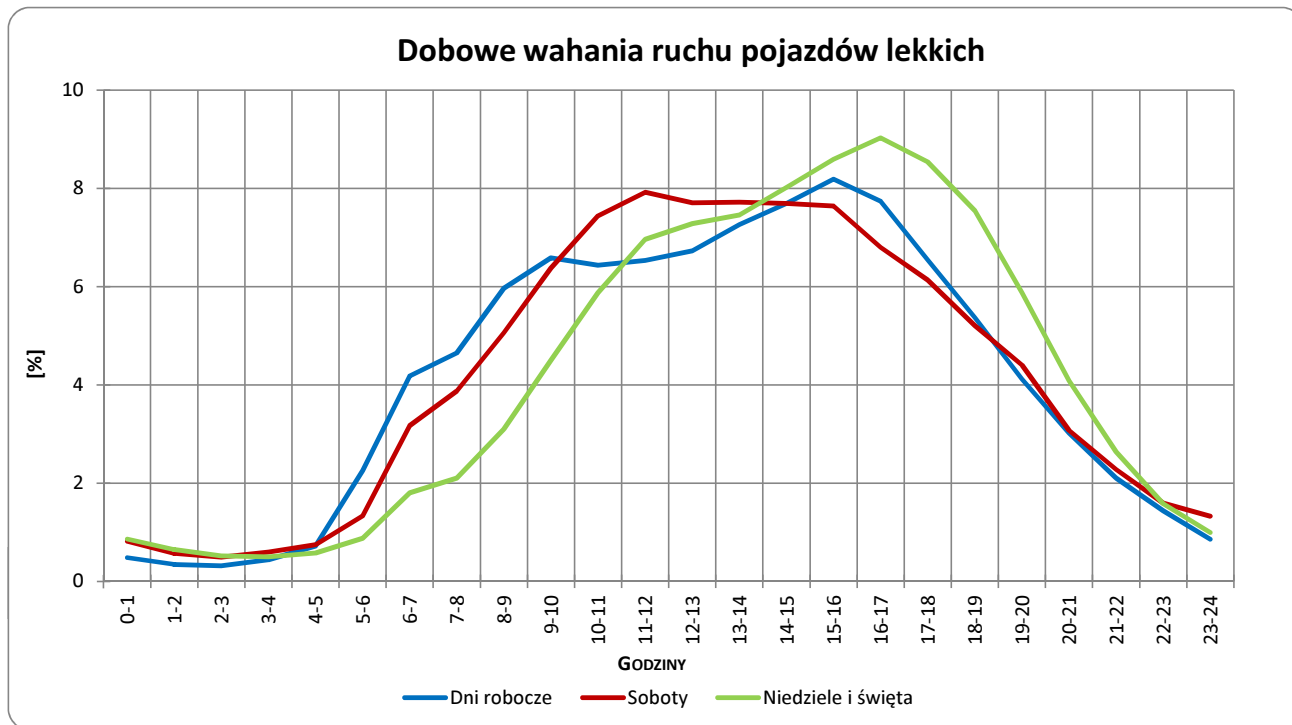


Typ licznika: RPP 5 Numer stacji: 260

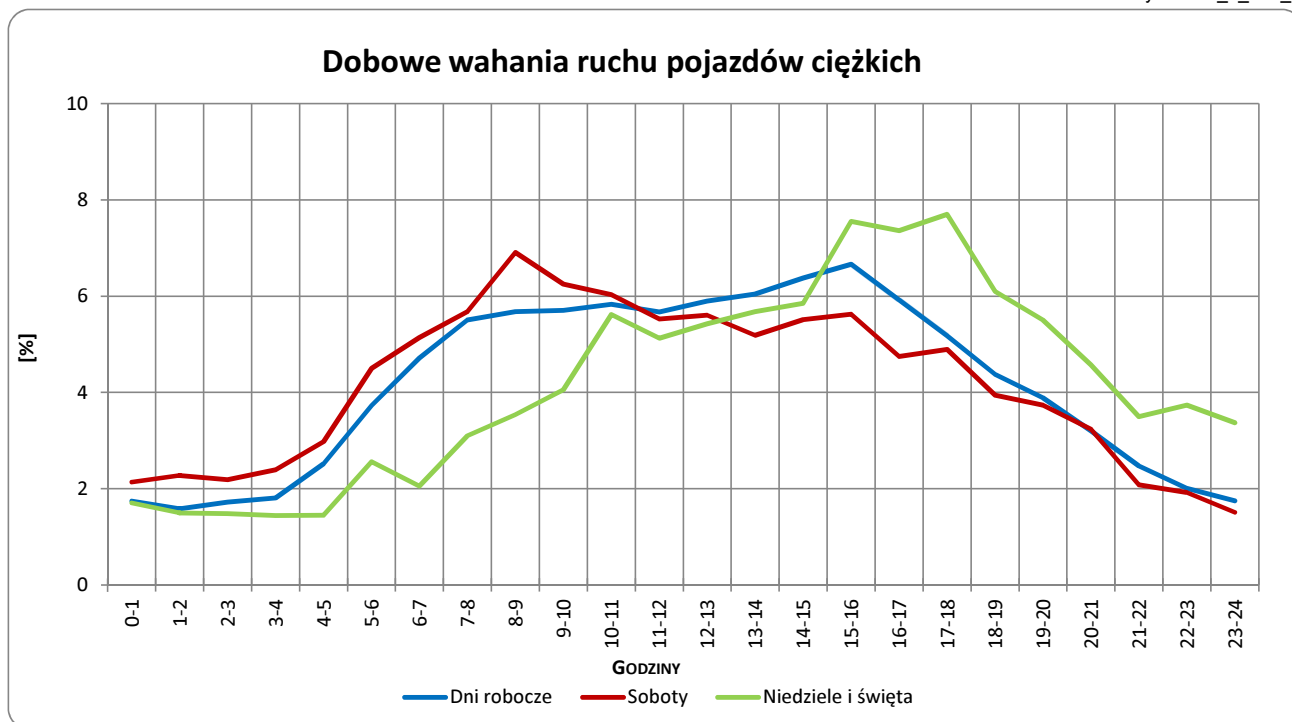
Miejscowość: Zalec
 Odcinek: Mrągowo-Giżycko
 Numer drogi: 59

Rok: 2013
 Województwo: warmińsko-mazurskie

Wykres 05_2_260_5



Wykres 05_2_260_6



Uwagi: –



Udział ruchu pojazdów lekkich i ciężkich w poszczególnych okresach doby

STACJA RPP 5 260

Miejscowość: Zalec

Rok: 2013

Odcinek: Mrągowo-Giżycko

Numer drogi: 59

Województwo: warmińsko-mazurskie

Tabela 12_260

Godziny	Udział procentowy ruchu w poszczególnych godzinach doby [%]	
	Pojazdy lekkie	Pojazdy ciężkie
0 - 1	0,6	1,2
1 - 2	0,3	1,7
2 - 3	0,2	1,2
3 - 4	0,6	2,0
4 - 5	0,7	3,2
5 - 6	2,1	3,7
6 - 7	4,6	4,1
7 - 8	4,4	5,6
8 - 9	6,2	8,1
9 - 10	7,0	6,3
10 - 11	6,6	6,8
11 - 12	6,9	4,9
12 - 13	6,6	7,0
13 - 14	5,7	5,0
14 - 15	7,7	7,1
15 - 16	8,8	6,8
16 - 17	7,3	5,3
17 - 18	8,0	5,0
18 - 19	5,1	3,6
19 - 20	3,8	3,4
20 - 21	3,1	2,9
21 - 22	1,8	1,5
22 - 23	1,0	2,1
23 - 24	0,8	1,5

Uwaga: Dane pochodzą z pomiarów ręcznych

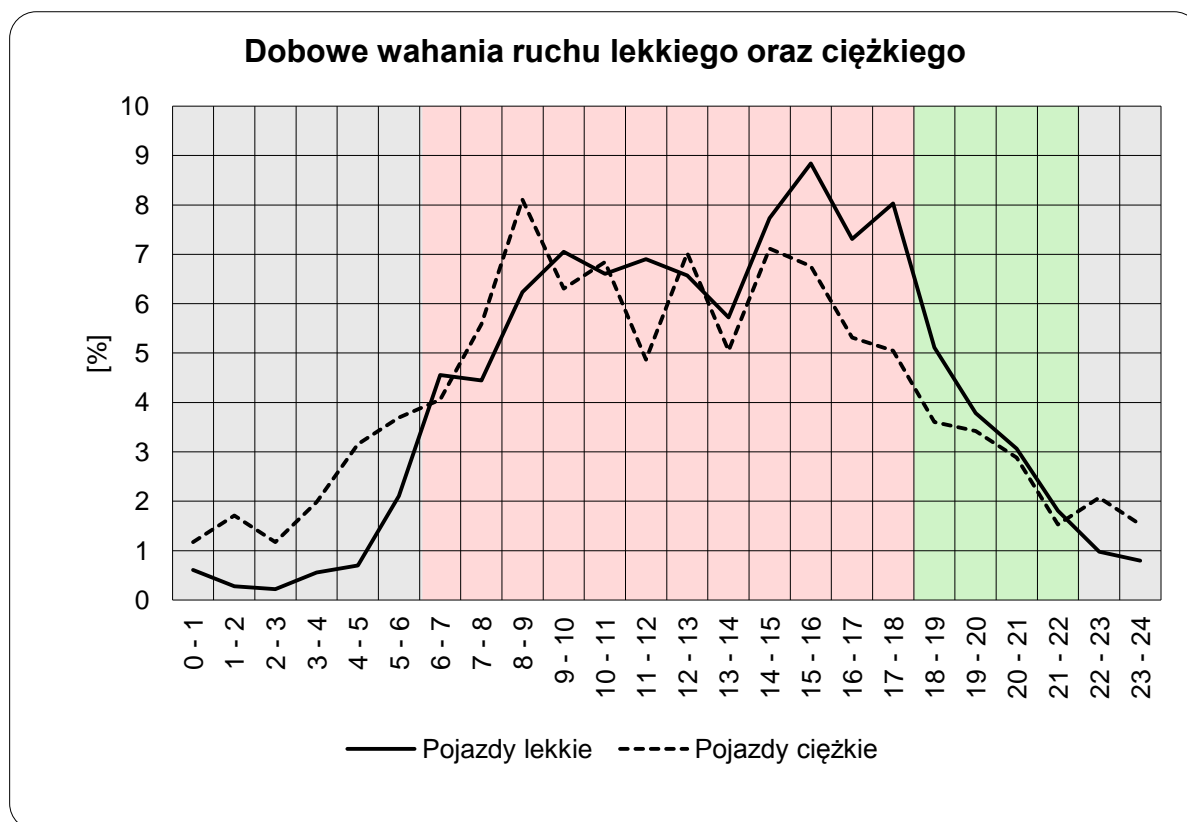


STACJA RPP 5 260

Miejscowość: Zalec
Odcinek: Mrągowo-Giżycko

Rok: 2013
Numer drogi: 59
Województwo: warmińsko-mazurskie

Wykres12_260



	22 ⁰⁰ - 6 ⁰⁰	6 ⁰⁰ - 18 ⁰⁰	18 ⁰⁰ - 22 ⁰⁰
Pojazdy lekkie	6,24%	80,00%	13,77%
Pojazdy ciężkie	16,49%	72,07%	11,44%

Uwaga: Dane pochodzą z pomiarów ręcznych

STACJA RPP 5 260

Miejscowość: Zalec

Rok: 2013

Odcinek: Mrągowo-Giżycko

Numer drogi: 59

Województwo: warmińsko-mazurskie

Wykres 8_260_2

Struktura rodzajowa ruchu wg pomiarów ręcznych w 2013 roku

