

Archiwizacja i analiza danych ze stacji ciągłych pomiarów ruchu z lat 2012-2013

Analiza roczna danych z 2013

SCPR RPP 5 nr 28252

Na zlecenie



**Generalna Dyrekcja
Dróg Krajowych i Autostrad**

Heller Consult sp. z o.o.

www.heller-consult.pl

Warszawa, 24 kwietnia 2014



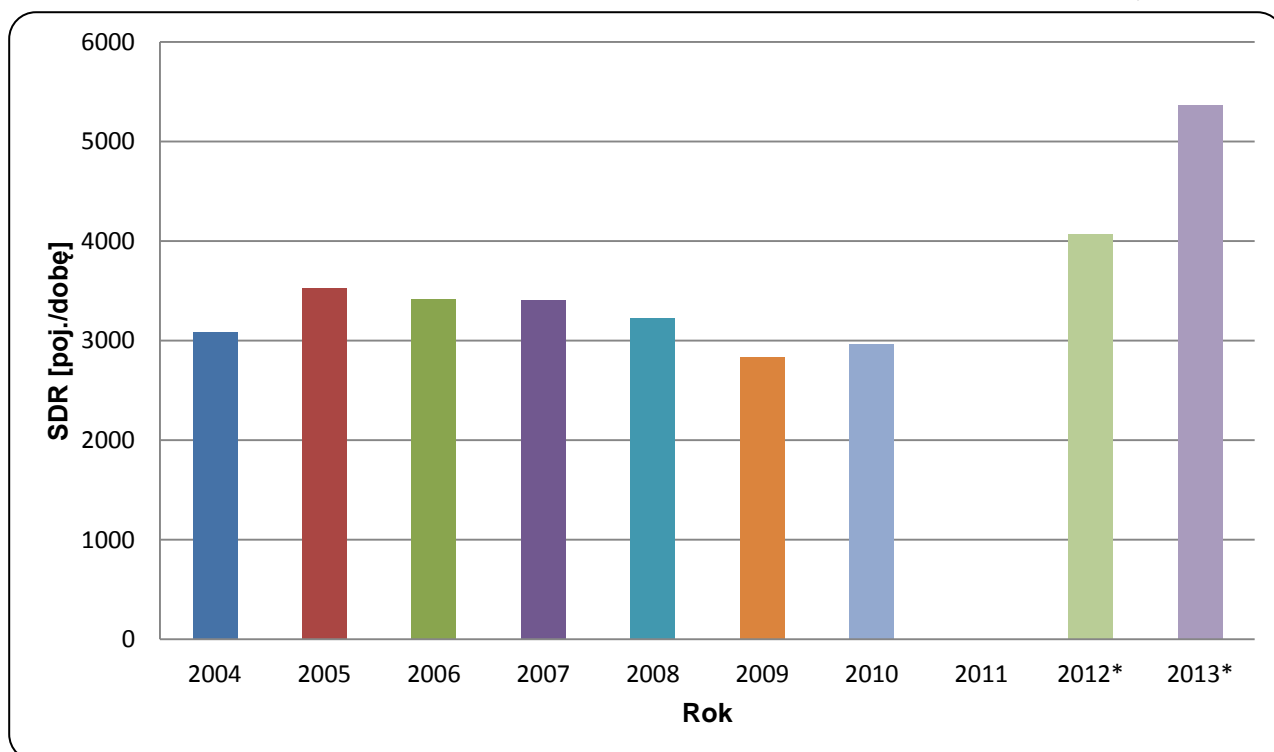


Trend rozwoju ruchu

STACJA RPP 5 252

Miejscowość:	Dąbrowa	Rok:	2013
Odcinek:	Gr.Państwa-Bartoszyce	Numer drogi:	51
		Województwo:	warmińsko-mazurskie

Wykres 07_252



* - ruch niemiernodajny do porównań



Średni dobowy ruch dla poszczególnych dni tygodnia w poszczególnych miesiącach roku

STACJA RPP 5 252

Miejscowość: Dąbrowa
 Odcinek: Gr.Państwa-Bartoszyce
 Numer drogi: 51

Rok: 2013
 Województwo: warmińsko-mazurskie

Tabela 05_2_252

Dni tygodnia:		Styczeń	Luty	Marzec	Kwiecień	Maj	Czerwiec	Lipiec	Sierpień	Wrzesień	Październik	Listopad	Grudzień	Ogółem
1. Poniedziałki	a	3963	4881	5221	5772	5191	5293	5832	6211	6055	6153	5831	5947	5529
	b	0,916	1,033	1,061	1,069	1,013	1,002	1,034	1,045	0,997	1,027	1,042	1,107	1,030
	c	0,717	0,883	0,944	1,044	0,939	0,957	1,055	1,123	1,095	1,113	1,055	1,076	1,000
2. Wtorki	a	4545	4941	5204	5591	5511	5483	5867	6253	6228	6092	5802	5086	5550
	b	1,050	1,046	1,058	1,035	1,075	1,038	1,040	1,053	1,026	1,017	1,036	0,946	1,034
	c	0,819	0,890	0,938	1,007	0,993	0,988	1,057	1,127	1,122	1,098	1,045	0,916	1,000
3. Środy	a	4647	4887	5227	5728	5563	5464	5785	6139	6109	6016	5868	5855	5607
	b	1,074	1,034	1,062	1,061	1,085	1,035	1,025	1,033	1,006	1,005	1,048	1,090	1,045
	c	0,829	0,872	0,932	1,022	0,992	0,974	1,032	1,095	1,090	1,073	1,047	1,044	1,000
4. Czwartki	a	4780	4829	5450	5616	5280	5632	5959	6261	6423	6347	5817	6029	5701
	b	1,105	1,022	1,107	1,040	1,030	1,067	1,056	1,054	1,058	1,060	1,039	1,122	1,062
	c	0,838	0,847	0,956	0,985	0,926	0,988	1,045	1,098	1,127	1,113	1,020	1,058	1,000
5. Piątki	a	4891	5182	5248	5887	5708	5615	6092	6411	6505	6447	6135	5614	5811
	b	1,130	1,097	1,066	1,090	1,114	1,063	1,080	1,079	1,071	1,076	1,096	1,045	1,083
	c	0,842	0,892	0,903	1,013	0,982	0,966	1,048	1,103	1,119	1,109	1,056	0,966	1,000
6. Soboty	a	4276	4517	4340	5147	5011	5086	5286	5643	5821	5620	5218	5101	5088
	b	0,988	0,956	0,882	0,953	0,978	0,963	0,937	0,950	0,959	0,938	0,932	0,949	0,948
	c	0,840	0,888	0,853	1,012	0,985	1,000	1,039	1,109	1,144	1,105	1,026	1,003	1,000
7. Niedziele	a	3372	3836	4201	4690	3995	4391	4669	4898	5368	5249	4947	4766	4531
	b	0,779	0,812	0,854	0,869	0,780	0,832	0,828	0,824	0,884	0,876	0,884	0,887	0,844
	c	0,744	0,847	0,927	1,035	0,882	0,969	1,030	1,081	1,185	1,158	1,092	1,052	1,000
8. Dni robocze	a	4565	4944	5270	5719	5450	5497	5907	6255	6264	6211	5890	5706	5639
	b	1,055	1,046	1,071	1,059	1,063	1,041	1,047	1,053	1,031	1,037	1,052	1,062	1,051
	c	0,810	0,877	0,935	1,014	0,966	0,975	1,048	1,109	1,111	1,101	1,045	1,012	1,000
9. Święta	a	2644	-	1974	1538	3331	-	-	3760	-	-	3660	2048	2707
	b	0,611	-	0,401	0,285	0,650	-	-	0,633	-	-	0,654	0,381	0,504
	c	0,977	-	0,729	0,568	1,231	-	-	1,389	-	-	1,352	0,757	1,000
10. Niedziele i święta	a	3190	3836	3756	4059	3616	4391	4669	4671	5368	5249	4518	3989	4276
	b	0,737	0,812	0,763	0,752	0,706	0,832	0,828	0,786	0,884	0,876	0,807	0,742	0,797
	c	0,746	0,897	0,878	0,949	0,846	1,027	1,092	1,092	1,255	1,228	1,057	0,933	1,000
11. Wszystkie dni	a	4327	4725	4921	5400	5125	5280	5642	5941	6073	5989	5598	5374	5366
	b	1,000	1,000	1,000	1,000	1,000	1,000	1,000	1,000	1,000	1,000	1,000	1,000	1,000
	c	0,806	0,881	0,917	1,006	0,955	0,984	1,051	1,107	1,132	1,116	1,043	1,001	1,000

Legenda:

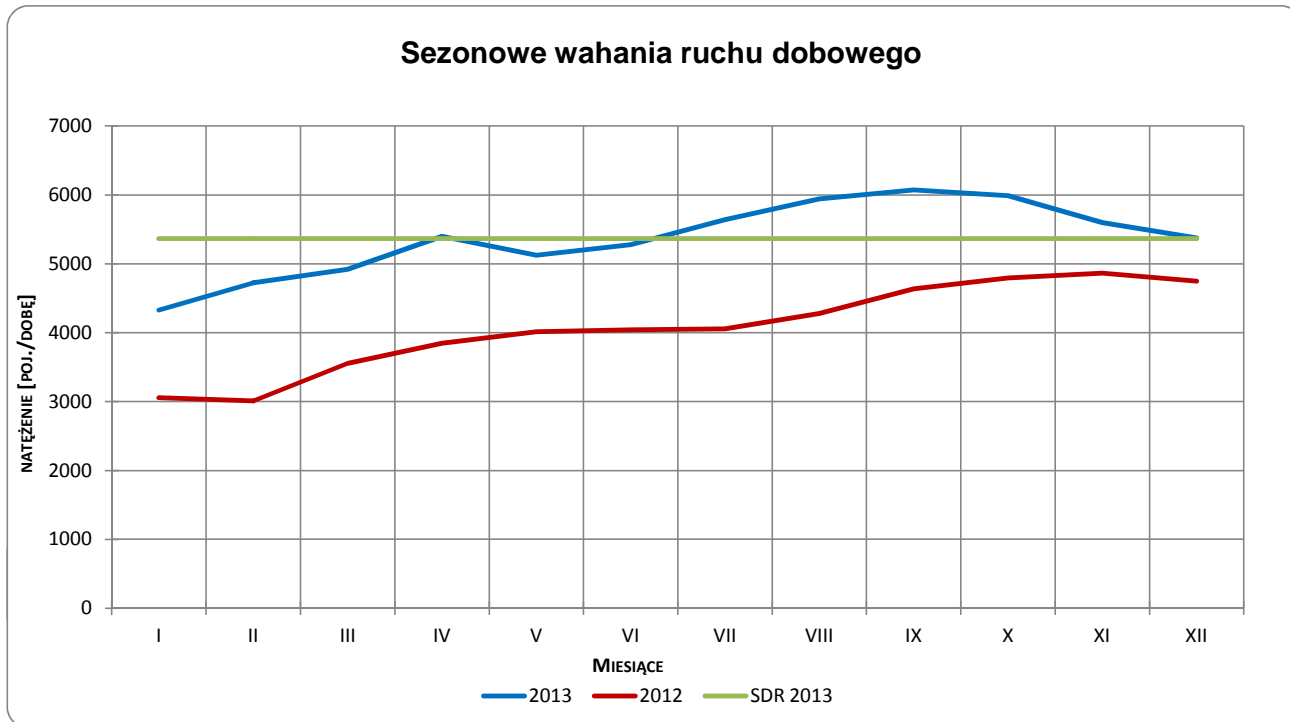
$$a = \text{Średni dobowy ruch}; \quad b = \frac{\text{Średni dobowy ruch dnia w miesiącu}}{\text{Średni dobowy ruch wszystkie dni miesiąca}}; \quad c = \frac{\text{Średni dobowy ruch dnia w miesiącu}}{\text{Średni dobowy ruch dnia w roku}}$$

Uwagi: -

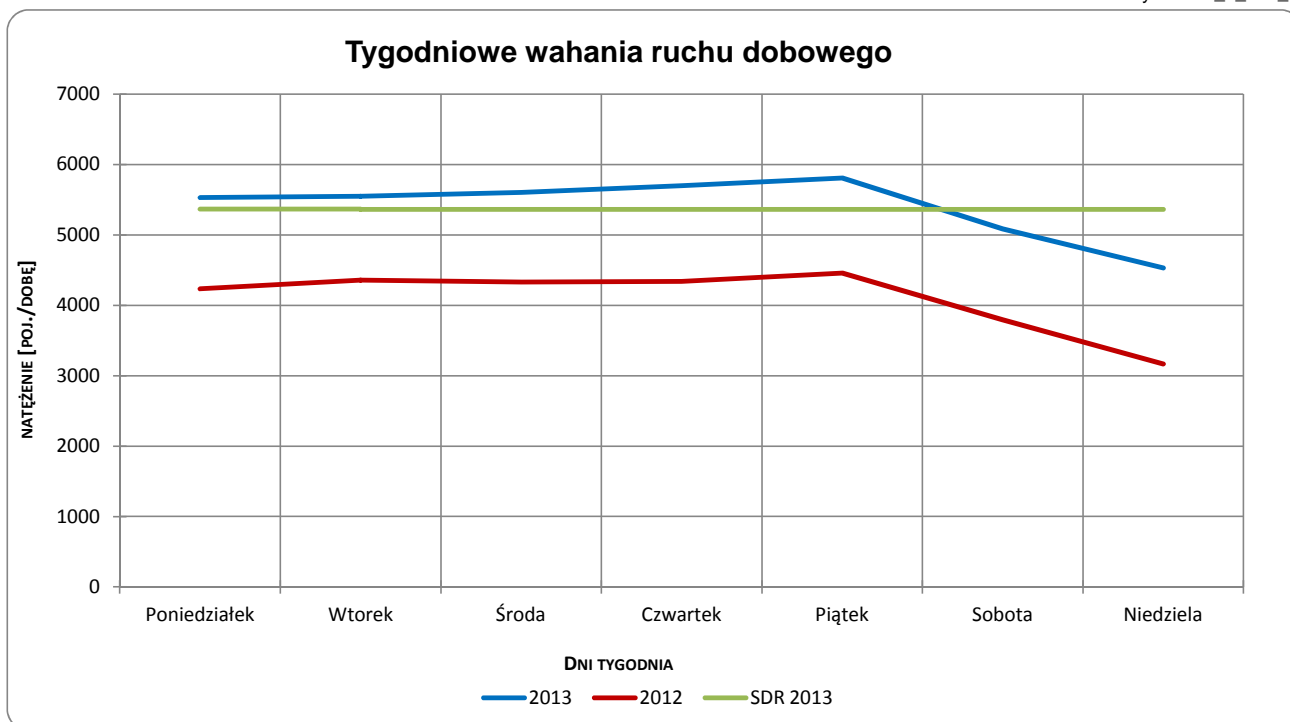


Typ licznika: RPP 5 **Numer stacji:** 252
Miejscowość: Dąbrowa **Rok:** 2013
Odcinek: Gr.Państwa-Bartoszyce **Województwo:** warmińsko-mazurskie
Numer drogi: 51

Wykres 05_2_252_1



Wykres 05_2_252_2

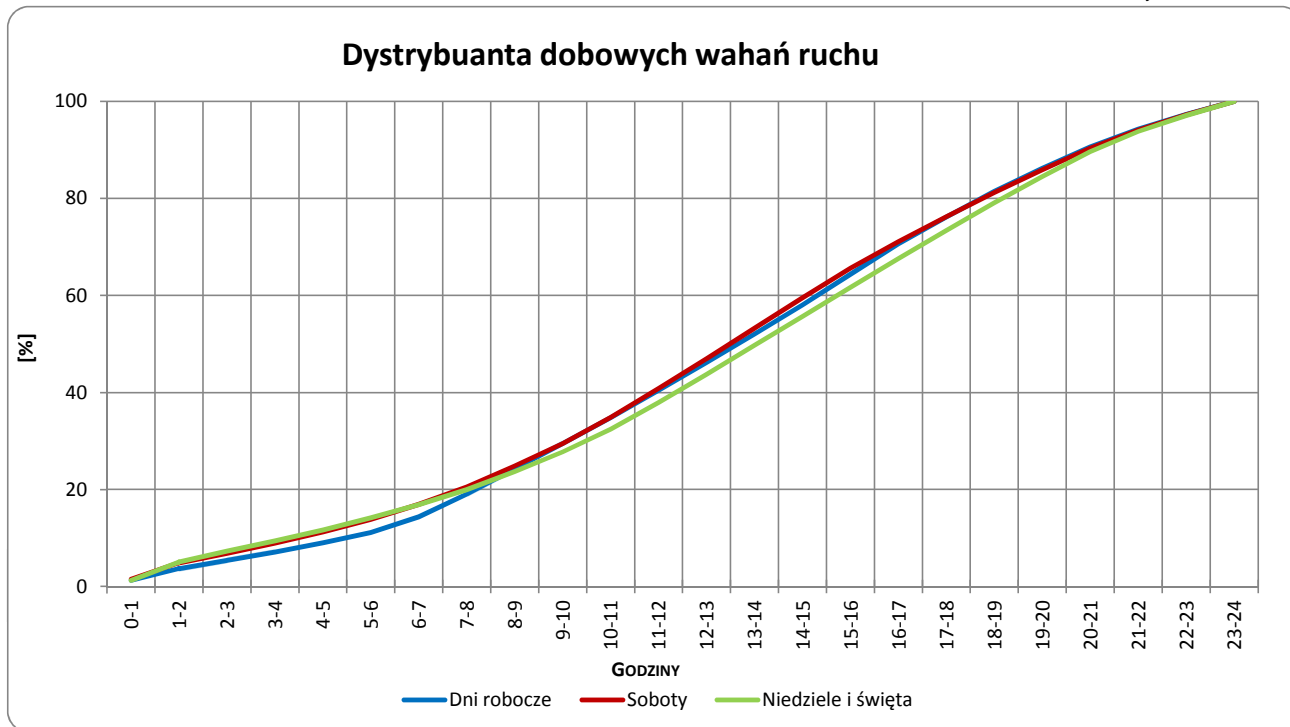


Uwagi: –

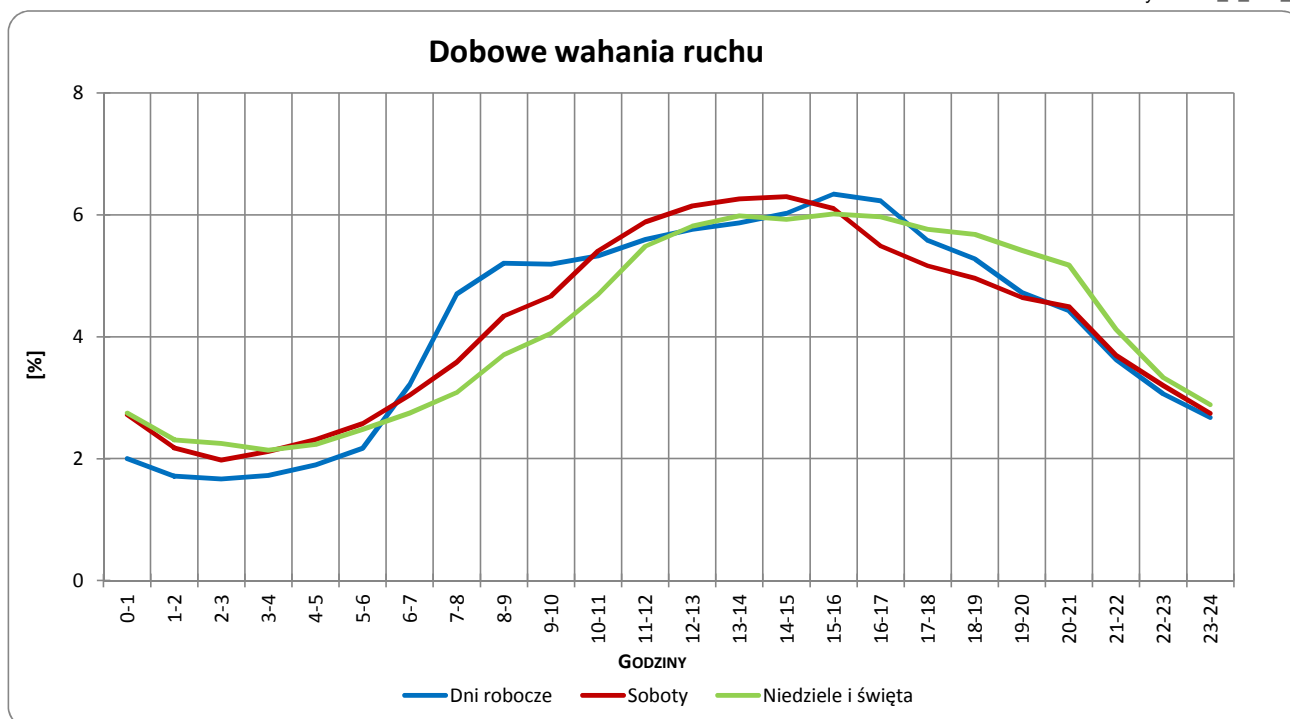


Typ licznika: RPP 5 **Numer stacji:** 252
Miejscowość: Dąbrowa **Rok:** 2013
Odcinek: Gr.Państwa-Bartoszyce **Województwo:** warmińsko-mazurskie
Numer drogi: 51

Wykres 05_2_252_3



Wykres 05_2_252_4



Uwagi: –



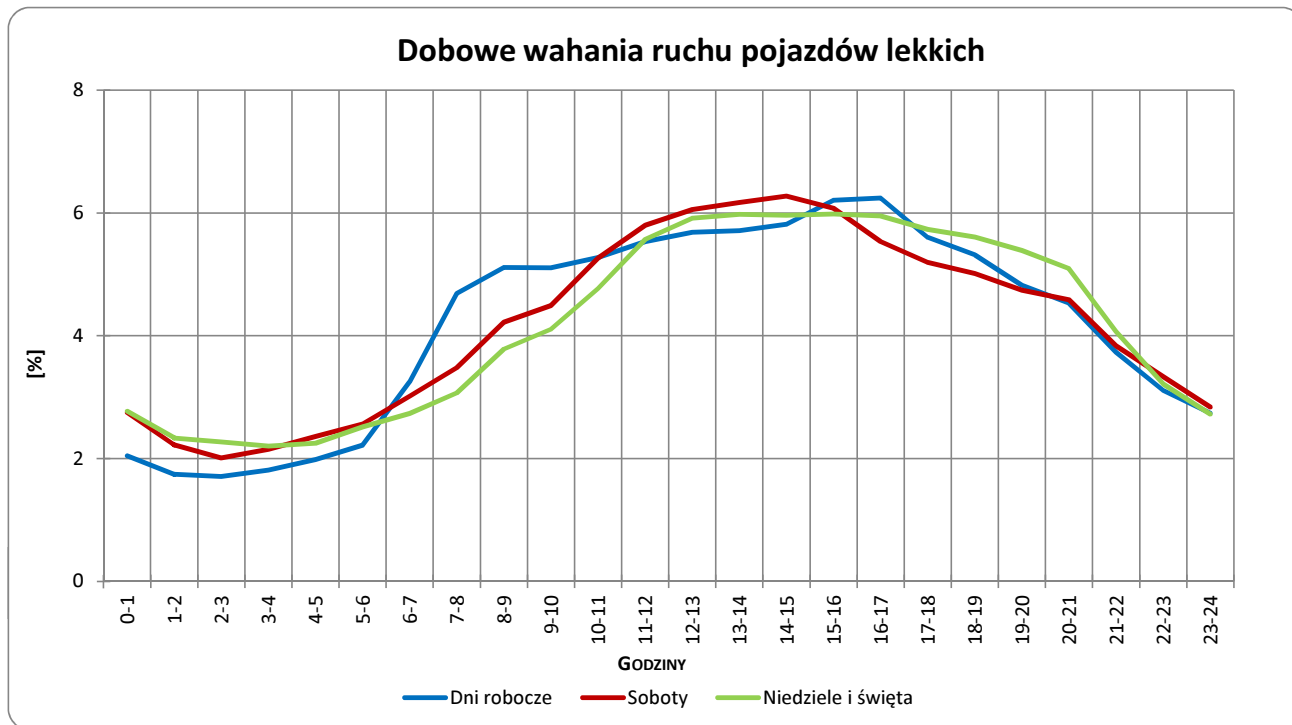
Typ licznika: RPP 5 Numer stacji: 252

Miejscowość: Dąbrowa Rok: 2013

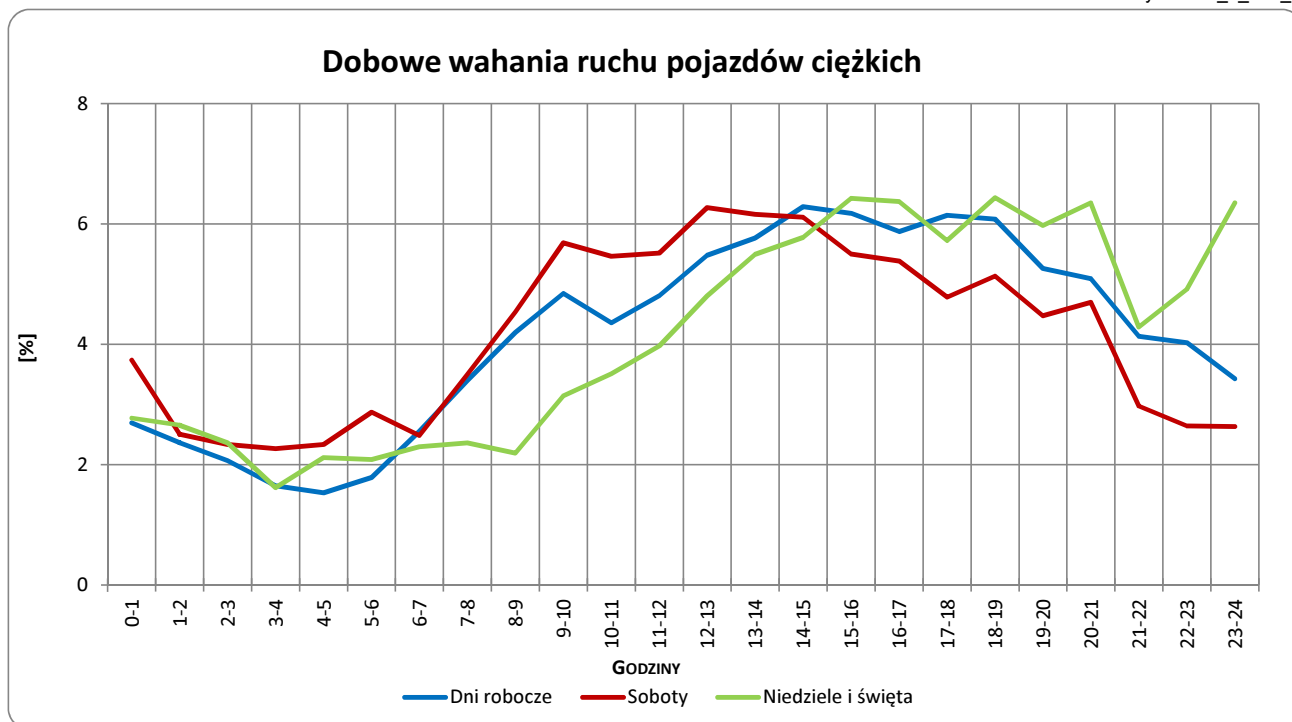
Odcinek: Gr.Państwa-Bartoszyce Województwo: warmińsko-mazurskie

Numer drogi: 51

Wykres 05_2_252_5



Wykres 05_2_252_6



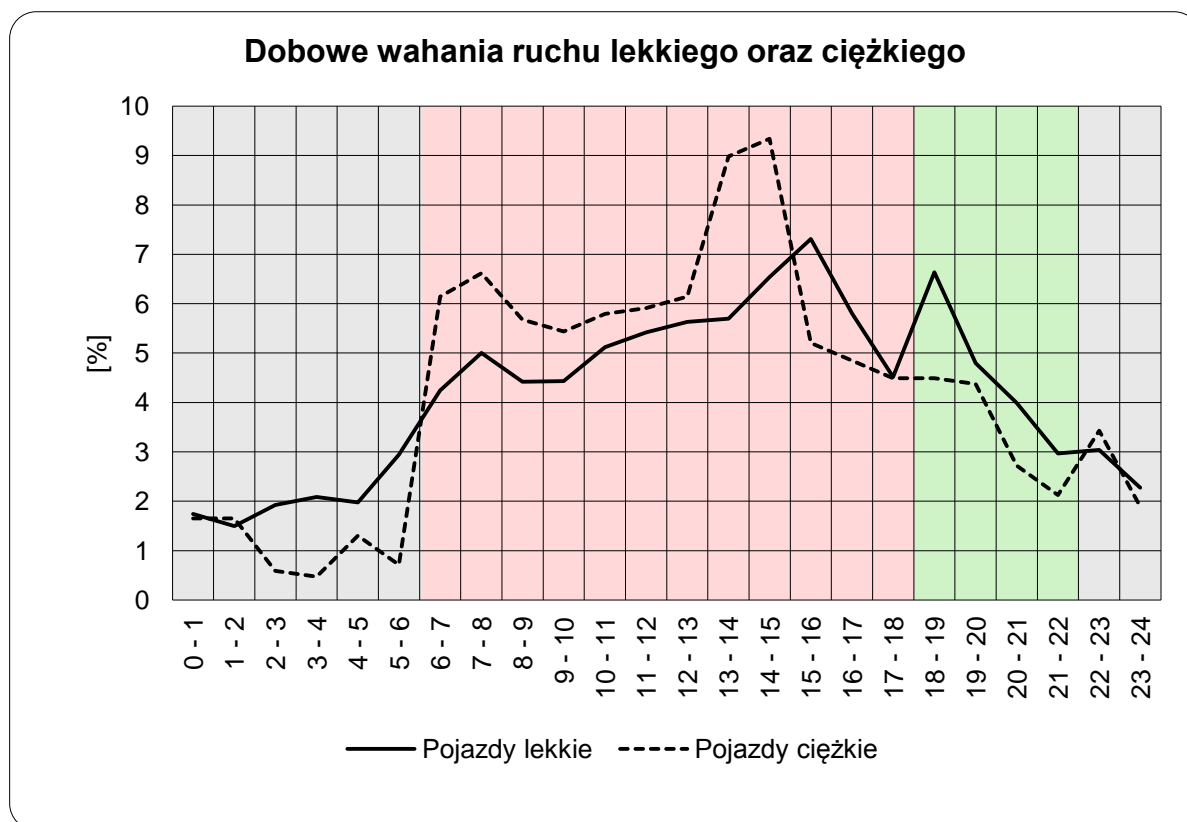
Uwagi: –



STACJA RPP 5 252

Miejscowość: Dąbrowa **Rok:** 2013
Odcinek: Gr.Państwa-Bartoszyce **Numer drogi:** 51
Województwo: warmińsko-mazurskie

Wykres12_252



	22 ⁰⁰ - 6 ⁰⁰	6 ⁰⁰ - 18 ⁰⁰	18 ⁰⁰ - 22 ⁰⁰
Pojazdy lekkie	17,48%	64,13%	18,40%
Pojazdy ciężkie	11,70%	74,59%	13,71%

Uwaga: Dane pochodzą z pomiarów ręcznych

STACJA RPP 5 252

Miejscowość: Dąbrowa **Rok:** 2013
Odcinek: Gr.Państwa-Bartoszyce **Numer drogi:** 51
Województwo: warmińsko-mazurskie

Wykres 8_252_2

Struktura rodzajowa ruchu wg pomiarów ręcznych w 2013 roku

