

# **Archiwizacja i analiza danych ze stacji ciągłych pomiarów ruchu z lat 2012-2013**

**Analiza roczna danych z 2013**

**SCPR Golden River nr 28089**

Na zlecenie



**Generalna Dyrekcja  
Dróg Krajowych i Autostrad**

Heller Consult sp. z o.o.

[www.heller-consult.pl](http://www.heller-consult.pl)

Warszawa, 24 kwietnia 2014



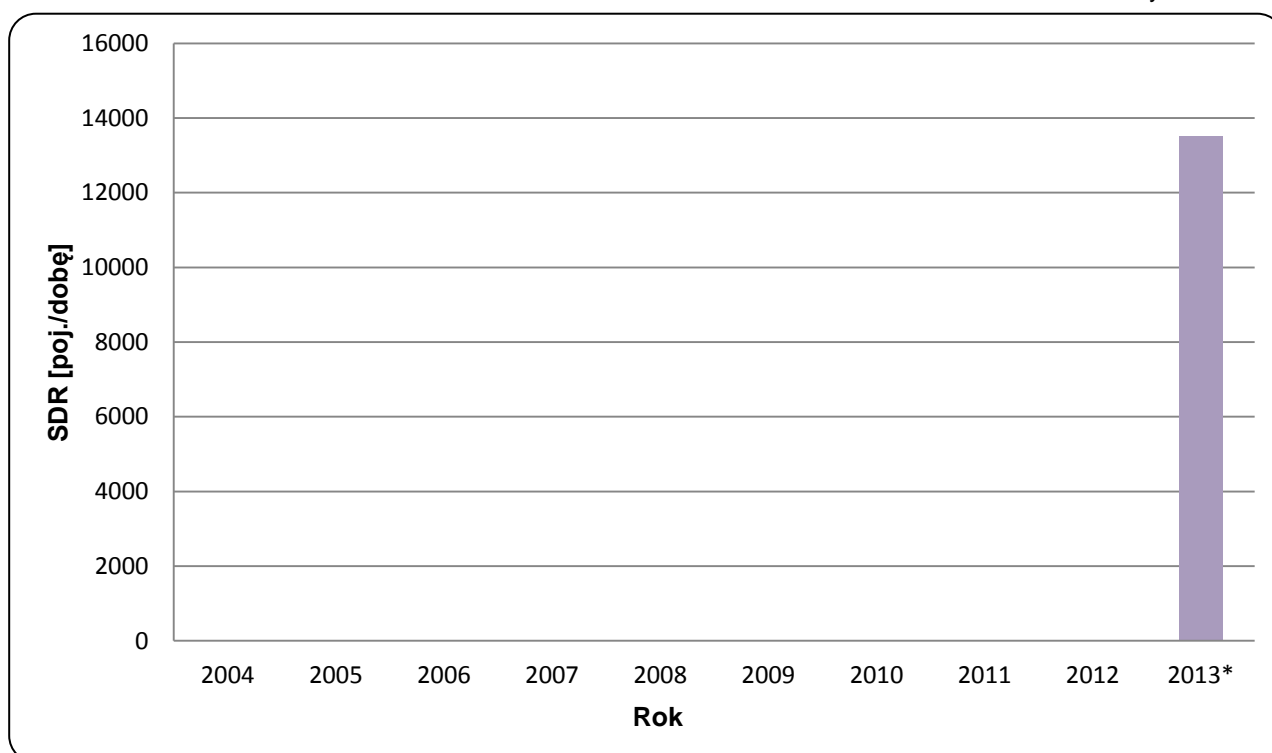


## Trend rozwoju ruchu

### STACJA GR 89

<b>Miejscowość:</b>	Pawłowo	<b>Rok:</b>	2013
<b>Odcinek:</b>	Olsztynek-Pawłowo	<b>Numer drogi:</b>	S7j
		<b>Województwo:</b>	warmińsko-mazurskie

Wykres 07\_89



\* - ruch niemiernodajny do porównań



## Średni dobowy ruch dla poszczególnych dni tygodnia w poszczególnych miesiącach roku

### STACJA GR 89

Miejscowość: Pawłowo  
 Odcinek: Olsztynek-Pawłowo  
 Numer drogi: S7j

Rok: 2013  
 Województwo: warmińsko-mazurskie

Tabela 05\_2\_89

Dni tygodnia:		Styczeń	Luty	Marzec	Kwiecień	Maj	Czerwiec	Lipiec	Sierpień	Wrzesień	Październik	Listopad	Grudzień	Ogółem
1. Poniedziałki	a	9582	10270	10585	11567	13459	14352	20706	21307	13968	12910	12383	11510	13549
	b	1,012	0,986	0,992	0,975	0,989	0,955	1,026	1,077	0,980	0,972	1,001	1,037	1,004
	c	0,707	0,758	0,781	0,854	0,993	1,059	1,528	1,573	1,031	0,953	0,914	0,850	1,000
2. Wtorki	a	9950	10530	10959	12943	12963	13893	16795	17079	13661	12863	12475	10447	12879
	b	1,051	1,011	1,028	1,091	0,953	0,925	0,832	0,863	0,959	0,968	1,008	0,941	0,954
	c	0,773	0,818	0,851	1,005	1,007	1,079	1,304	1,326	1,061	0,999	0,969	0,811	1,000
3. Środy	a	10165	10813	11306	12052	14719	14377	17191	18361	13834	13305	12473	12123	13393
	b	1,074	1,038	1,060	1,016	1,082	0,957	0,852	0,928	0,971	1,001	1,008	1,092	0,992
	c	0,759	0,807	0,844	0,900	1,099	1,073	1,284	1,371	1,033	0,993	0,931	0,905	1,000
4. Czwartki	a	10103	11261	11955	12251	12981	14863	18056	18123	14582	14402	12940	12641	13679
	b	1,067	1,081	1,121	1,033	0,954	0,989	0,895	0,916	1,023	1,084	1,046	1,139	1,013
	c	0,739	0,823	0,874	0,896	0,949	1,087	1,320	1,325	1,066	1,053	0,946	0,924	1,000
5. Piątki	a	11455	12466	13117	13922	14937	17628	22196	20124	17072	16043	15152	12537	15554
	b	1,210	1,197	1,230	1,174	1,098	1,173	1,100	1,017	1,198	1,207	1,225	1,130	1,152
	c	0,736	0,801	0,843	0,895	0,960	1,133	1,427	1,294	1,098	1,031	0,974	0,806	1,000
6. Soboty	a	7582	8421	8597	10024	12425	14075	23674	20894	12646	11100	10101	9727	12438
	b	0,801	0,809	0,806	0,845	0,913	0,937	1,173	1,056	0,887	0,835	0,817	0,876	0,921
	c	0,610	0,677	0,691	0,806	0,999	1,132	1,903	1,680	1,017	0,892	0,812	0,782	1,000
7. Niedziele	a	7863	9136	8850	10175	15870	15973	22618	22377	13984	12393	10684	9339	13271
	b	0,831	0,877	0,830	0,858	1,166	1,063	1,121	1,131	0,981	0,933	0,864	0,842	0,983
	c	0,592	0,688	0,667	0,767	1,196	1,204	1,704	1,686	1,054	0,934	0,805	0,704	1,000
8. Dni robocze	a	10251	11068	11584	12547	13812	15023	18989	18998	14623	13905	13085	11852	13811
	b	1,083	1,063	1,086	1,058	1,015	1,000	0,941	0,960	1,026	1,046	1,058	1,068	1,023
	c	0,742	0,801	0,839	0,908	1,000	1,088	1,375	1,376	1,059	1,007	0,947	0,858	1,000
9. Święta	a	6769	-	5296	10727	12720	-	-	23499	-	-	11824	7109	11134
	b	0,715	-	0,497	0,904	0,935	-	-	1,188	-	-	0,956	0,641	0,825
	c	0,608	-	0,476	0,963	1,142	-	-	2,111	-	-	1,062	0,638	1,000
10. Niedziele i święta	a	7425	9136	8139	10285	13770	15973	22618	22601	13984	12393	11064	8702	13007
	b	0,784	0,877	0,763	0,867	1,012	1,063	1,121	1,142	0,981	0,933	0,894	0,784	0,963
	c	0,571	0,702	0,626	0,791	1,059	1,228	1,739	1,738	1,075	0,953	0,851	0,669	1,000
11. Wszystkie dni	a	9466	10414	10665	11863	13608	15023	20177	19784	14250	13288	12370	11098	13500
	b	1,000	1,000	1,000	1,000	1,000	1,000	1,000	1,000	1,000	1,000	1,000	1,000	1,000
	c	0,701	0,771	0,790	0,879	1,008	1,113	1,495	1,465	1,056	0,984	0,916	0,822	1,000

Legenda:

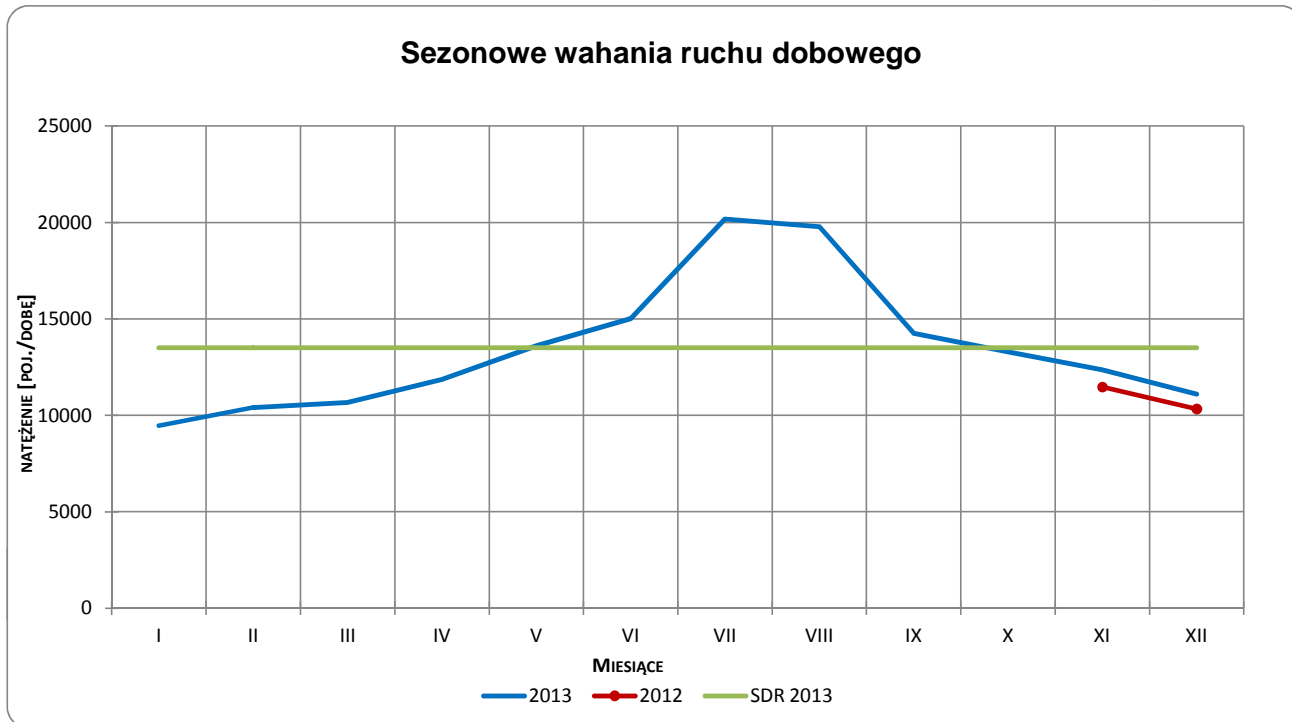
$$a = \text{Średni dobowy ruch}; \quad b = \frac{\text{Średni dobowy ruch dnia w miesiącu}}{\text{Średni dobowy ruch wszystkie dni miesiąca}}; \quad c = \frac{\text{Średni dobowy ruch dnia w miesiącu}}{\text{Średni dobowy ruch dnia w roku}}$$

Uwagi: -

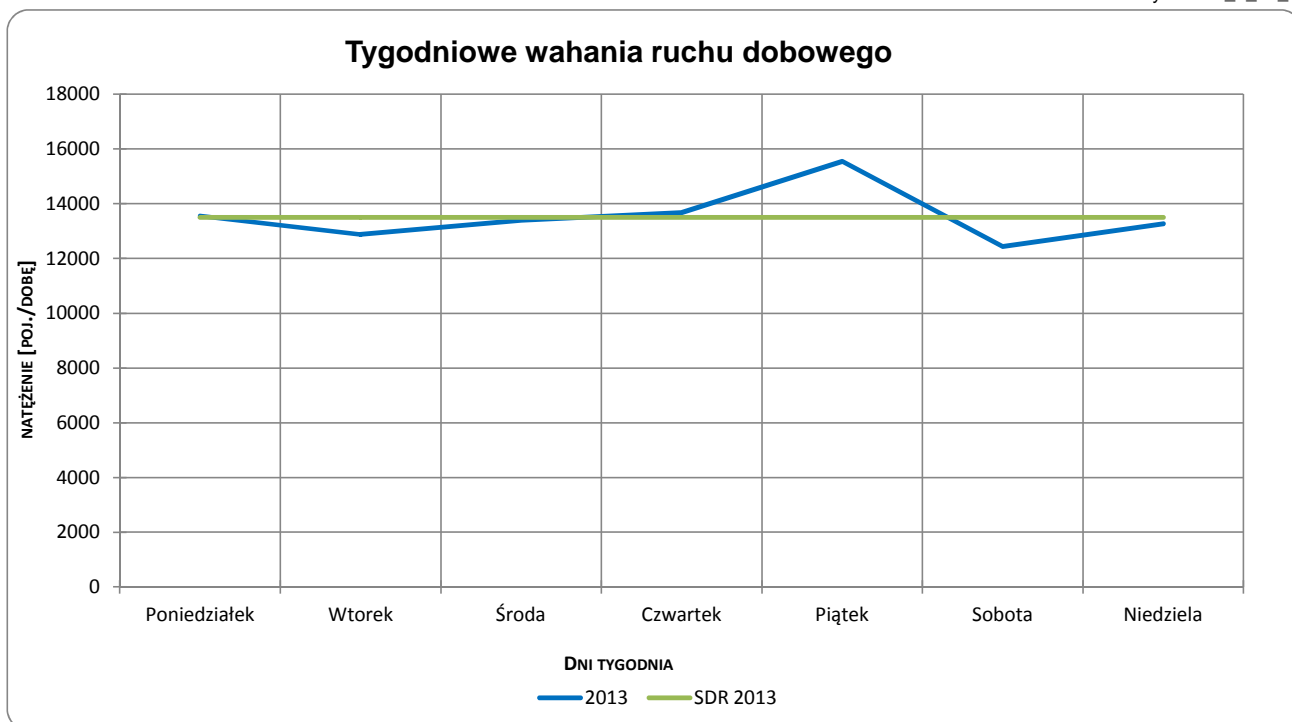


**Typ licznika:** GR      **Numer stacji:** 89  
**Miejscowość:** Pawłowo      **Rok:** 2013  
**Odcinek:** Olsztynek-Pawłowo      **Województwo:** warmińsko-mazurskie  
**Numer drogi:** S7j

Wykres 05\_2\_89\_1



Wykres 05\_2\_89\_2



Uwagi: –



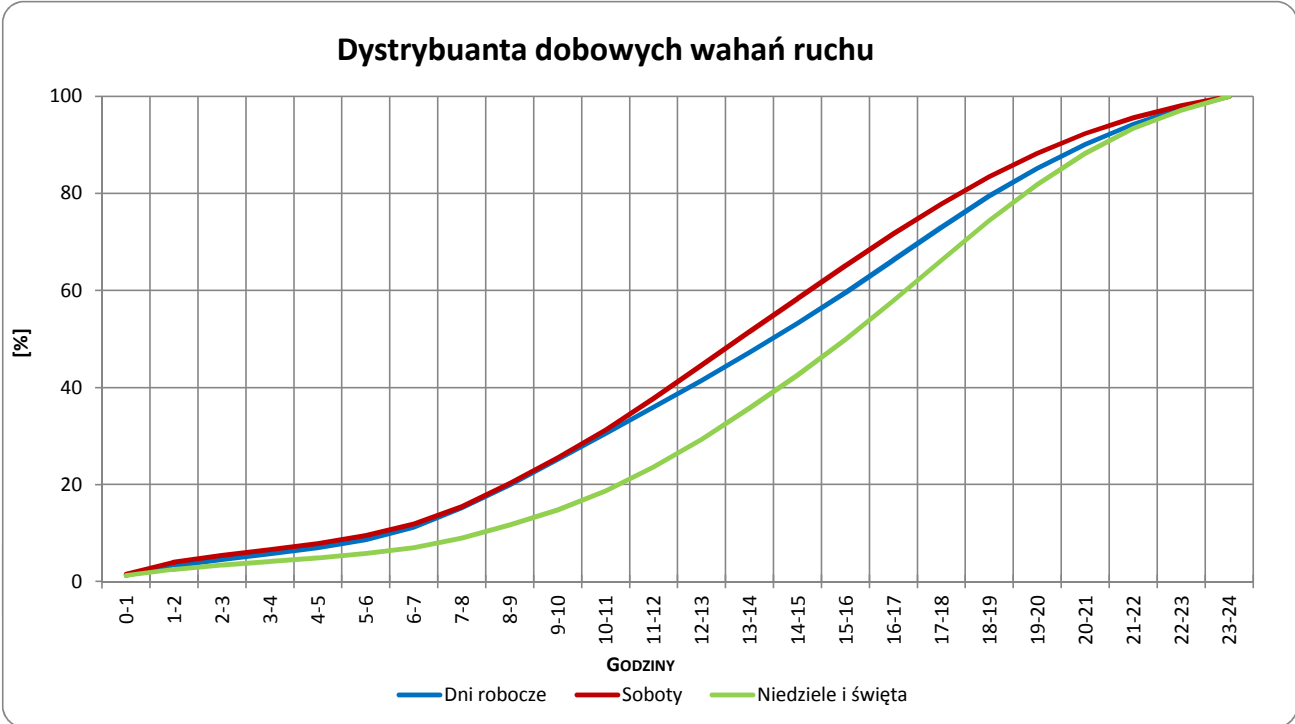
**Typ licznika:** GR      **Numer stacji:** 89

**Miejscowość:** Pawłowo      **Rok:** 2013

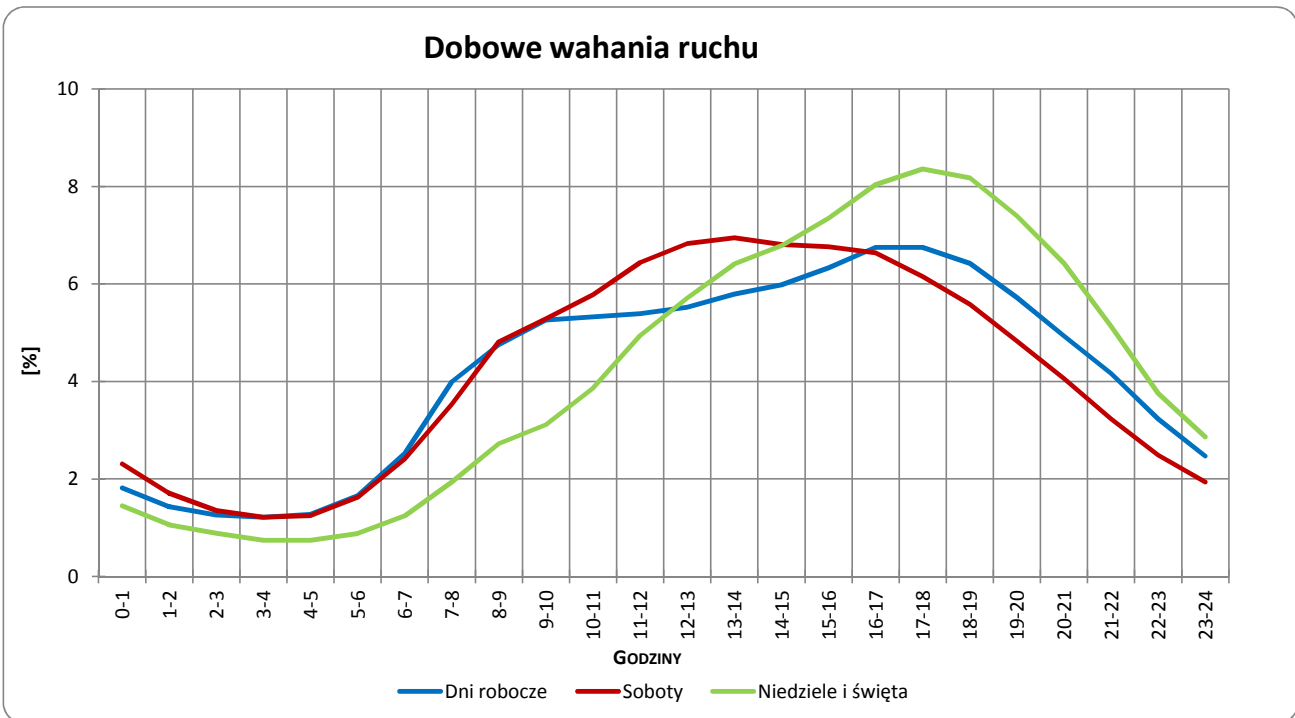
**Odcinek:** Olsztynek-Pawłowo      **Województwo:** warmińsko-mazurskie

**Numer drogi:** S7j

Wykres 05\_2\_89\_3



Wykres 05\_2\_89\_4

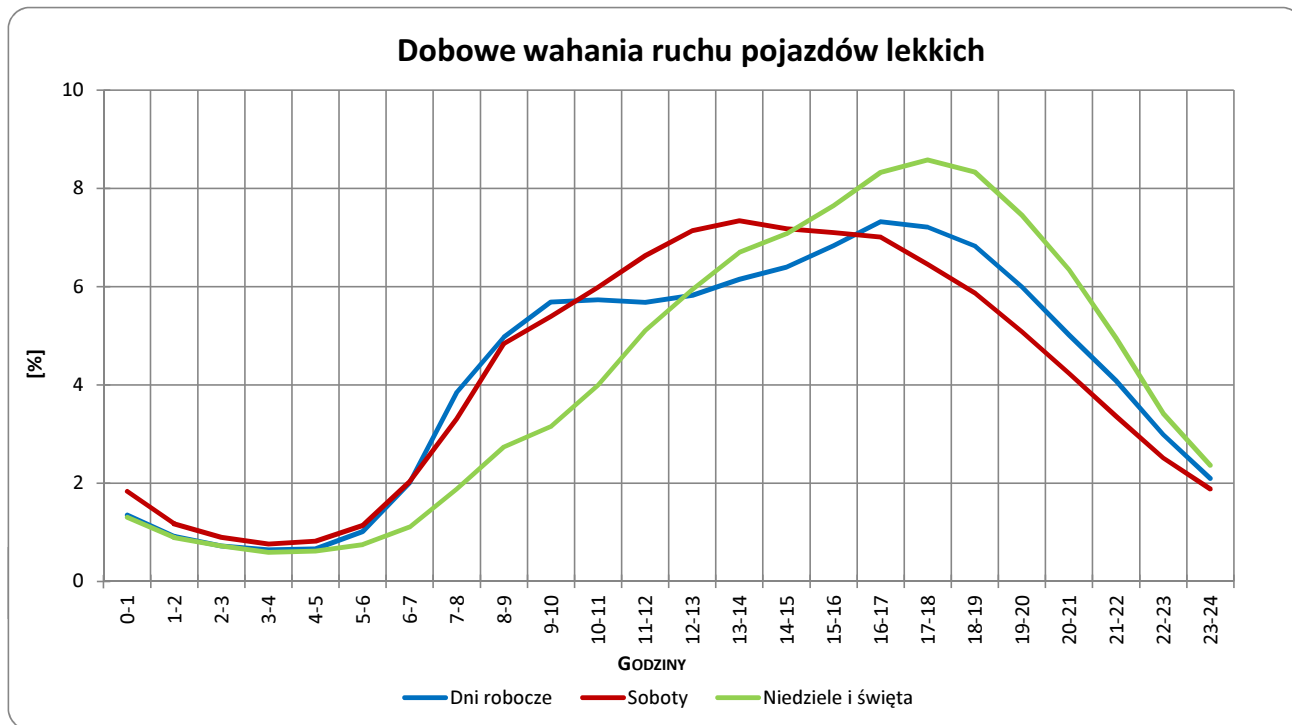


Uwagi: –

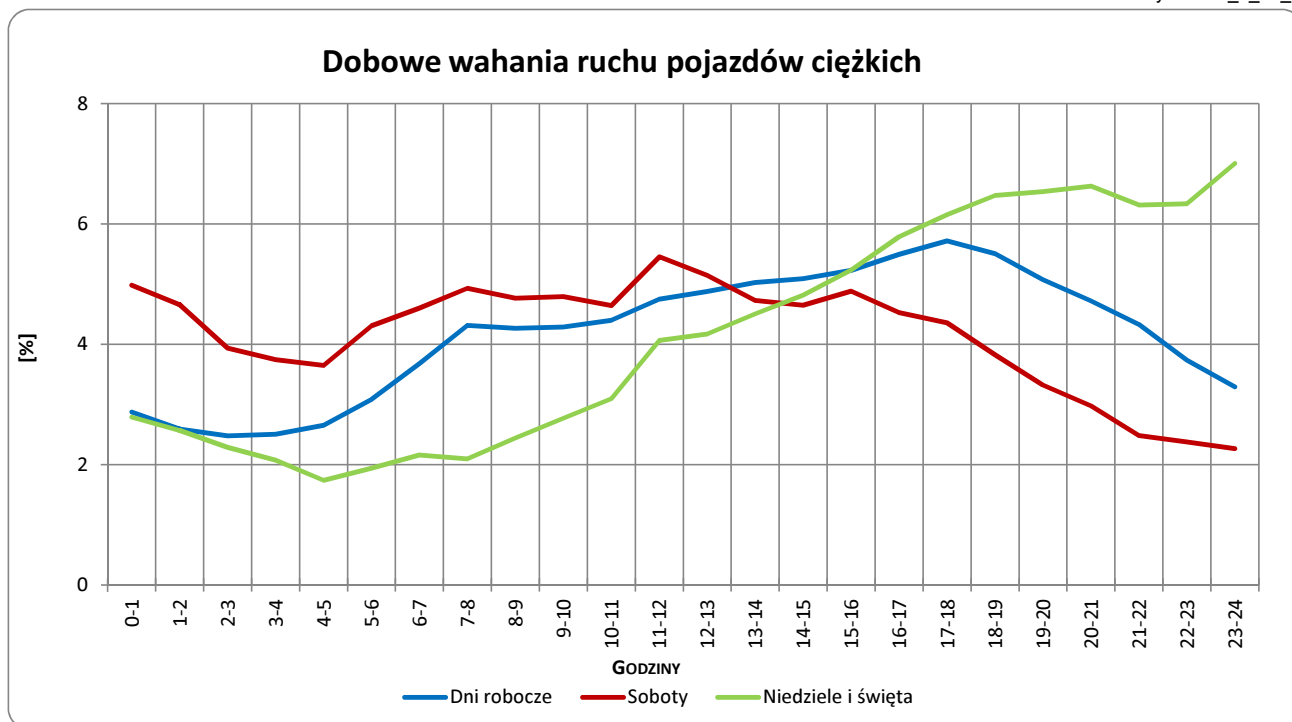


Typ licznika: GR Numer stacji: 89  
 Miejscowość: Pawłowo Rok: 2013  
 Odcinek: Olsztynek-Pawłowo Województwo: warmińsko-mazurskie  
 Numer drogi: S7j

Wykres 05\_2\_89\_5



Wykres 05\_2\_89\_6



Uwagi: –



## Udział ruchu pojazdów lekkich i ciężkich w poszczególnych okresach doby

### STACJA GR 89

**Miejscowość:** Pawłowo  
**Odcinek:** Olsztynek-Pawłowo

**Rok:** 2013  
**Numer drogi:** S7j  
**Województwo:** warmińsko-mazurskie

Tabela 12\_89

Godziny	Udział procentowy ruchu w poszczególnych godzinach doby [%]	
	Pojazdy lekkie	Pojazdy ciężkie
0 - 1	1,1	3,2
1 - 2	0,8	3,0
2 - 3	0,8	2,7
3 - 4	0,6	3,3
4 - 5	0,6	3,5
5 - 6	1,6	3,4
6 - 7	1,9	3,5
7 - 8	4,2	4,0
8 - 9	5,2	4,2
9 - 10	6,5	3,8
10 - 11	6,2	4,4
11 - 12	5,8	4,7
12 - 13	5,7	4,6
13 - 14	5,9	4,8
14 - 15	6,3	4,9
15 - 16	6,6	4,4
16 - 17	7,2	5,3
17 - 18	7,6	5,4
18 - 19	6,3	5,7
19 - 20	6,2	5,0
20 - 21	4,7	5,0
21 - 22	3,9	4,4
22 - 23	2,6	3,2
23 - 24	1,7	3,6

Uwaga: Dane pochodzą z pomiarów ręcznych, dane dla samochodów osobowych uzupełnione z pomiarów automatycznych

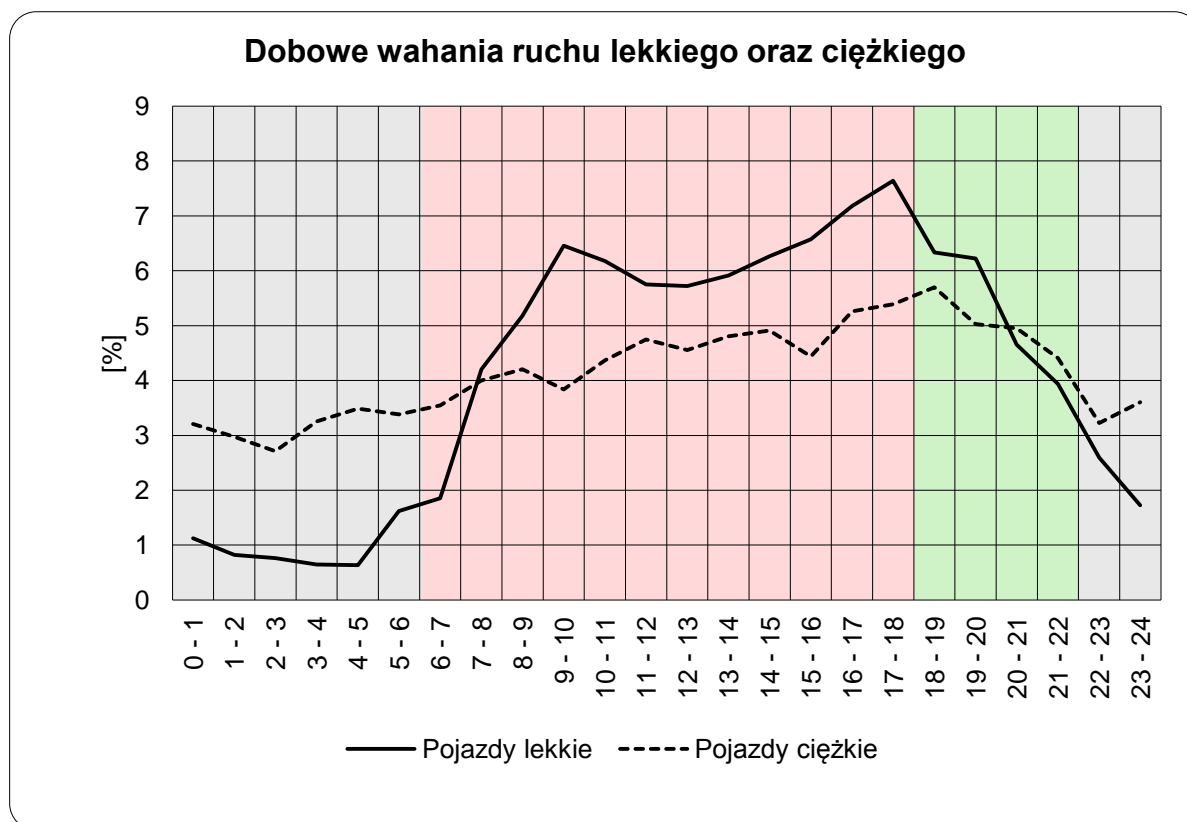


### STACJA GR 89

**Miejscowość:** Pawłowo  
**Odcinek:** Olsztynek-Pawłowo

**Rok:** 2013  
**Numer drogi:** S7j  
**Województwo:** warmińsko-mazurskie

Wykres12\_89



	22 <sup>00</sup> - 6 <sup>00</sup>	6 <sup>00</sup> - 18 <sup>00</sup>	18 <sup>00</sup> - 22 <sup>00</sup>
Pojazdy lekkie	9,93%	68,92%	21,15%
Pojazdy ciężkie	25,85%	54,07%	20,09%

Uwaga: Dane pochodzą z pomiarów ręcznych



## STACJA GR 89

**Miejscowość:** Pawłowo

**Rok:** 2013

**Odcinek:** Olsztynek-Pawłowo

**Numer drogi:** S7j

**Województwo:** warmińsko-mazurskie

Wykres 8\_89\_2

### Struktura rodzajowa ruchu wg pomiarów ręcznych w 2013 roku

