

Archiwizacja i analiza danych ze stacji ciągłych pomiarów ruchu z lat 2012-2013

Analiza roczna danych z 2013

SCPR RPP 5 nr 28049

Na zlecenie



**Generalna Dyrekcja
Dróg Krajowych i Autostrad**

Heller Consult sp. z o.o.

www.heller-consult.pl

Warszawa, 24 kwietnia 2014



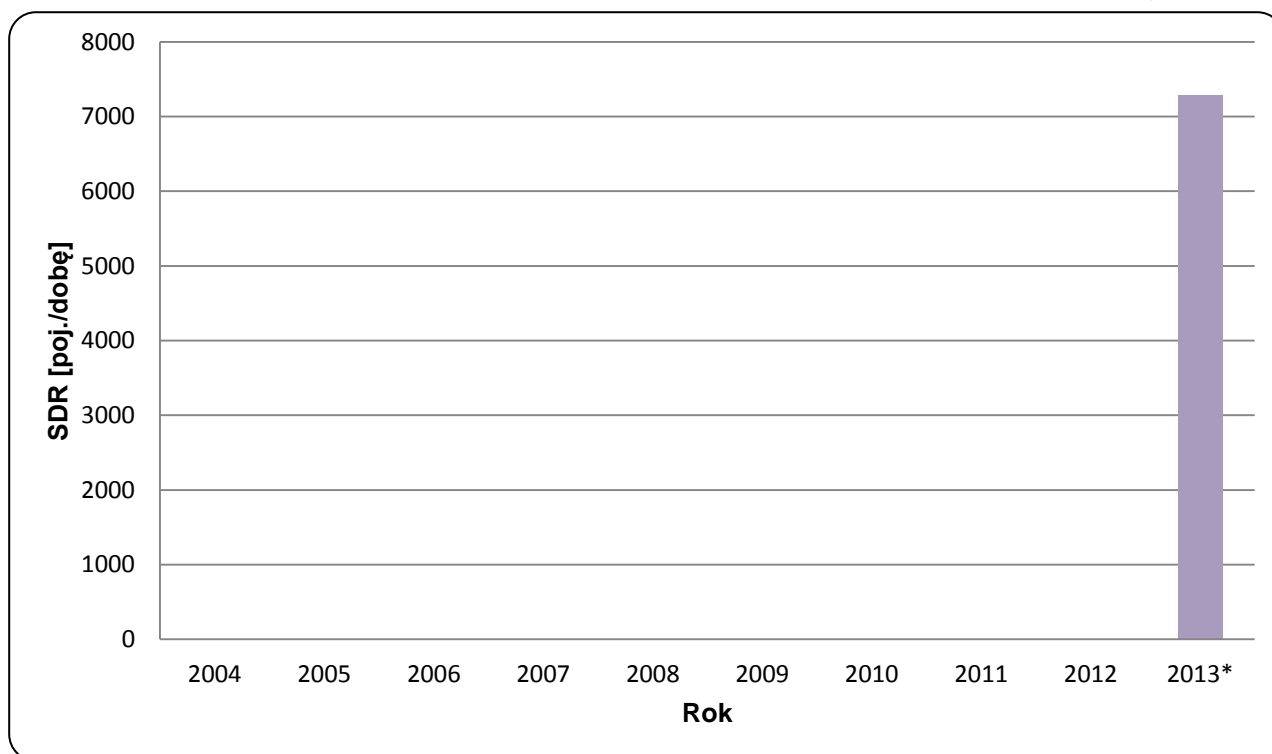


Trend rozwoju ruchu

STACJA RPP 5 49

Miejscowość:	Kąp	Rok:	2013
Odcinek:	Giżycko-Kąp	Numer drogi:	63
		Województwo:	warmińsko-mazurskie

Wykres 07_49



* - ruch niemiernodajny do porównań



Średni dobowy ruch dla poszczególnych dni tygodnia w poszczególnych miesiącach roku

STACJA RPP 5 49

Miejscowość: Kap Rok: 2013
 Odcinek: Giżycko-Kap Województwo: warmińsko-mazurskie
 Numer drogi: 63

Tabela 05_2_49

Dni tygodnia:		Styczeń	Luty	Marzec	Kwiecień	Maj	Czerwiec	Lipiec	Sierpień	Wrzesień	Październik	Listopad	Grudzień	Ogółem
1. Poniedziałki	a	5785	6310	6372	7134	7934	8072	9599	9615	7870	7416	7077	6860	7503
	b	1,068	1,082	1,064	1,068	1,005	1,005	0,976	0,986	1,005	1,017	1,046	1,105	1,029
	c	0,771	0,841	0,849	0,951	1,057	1,076	1,279	1,281	1,049	0,988	0,943	0,914	1,000
2. Wtorki	a	6001	6233	6406	7477	8035	7904	9347	9244	7902	7696	7227	6469	7495
	b	1,108	1,069	1,070	1,119	1,018	0,984	0,950	0,948	1,009	1,055	1,068	1,042	1,028
	c	0,801	0,832	0,855	0,998	1,072	1,055	1,247	1,233	1,054	1,027	0,964	0,863	1,000
3. Środy	a	5885	6253	6561	7032	8498	8161	9394	9604	8174	7726	7124	6907	7609
	b	1,087	1,072	1,096	1,053	1,077	1,016	0,955	0,985	1,044	1,059	1,053	1,112	1,043
	c	0,773	0,822	0,862	0,924	1,117	1,073	1,235	1,262	1,074	1,015	0,936	0,908	1,000
4. Czwartki	a	6067	6507	6718	6980	8224	8300	9754	9403	8170	8293	7269	7100	7732
	b	1,120	1,116	1,122	1,045	1,042	1,034	0,992	0,964	1,043	1,137	1,074	1,143	1,060
	c	0,785	0,842	0,869	0,903	1,064	1,073	1,262	1,216	1,057	1,073	0,940	0,918	1,000
5. Piątki	a	6477	6764	7081	7634	8792	9251	10964	10562	9193	8594	7674	6885	8322
	b	1,196	1,160	1,183	1,143	1,114	1,152	1,115	1,083	1,174	1,178	1,134	1,109	1,141
	c	0,778	0,813	0,851	0,917	1,056	1,112	1,317	1,269	1,105	1,033	0,922	0,827	1,000
6. Soboty	a	4296	4652	4677	5713	7132	7587	10194	10040	6862	6086	5601	5037	6489
	b	0,793	0,798	0,781	0,855	0,904	0,945	1,036	1,030	0,876	0,834	0,828	0,811	0,890
	c	0,662	0,717	0,721	0,880	1,099	1,169	1,571	1,547	1,057	0,938	0,863	0,776	1,000
7. Niedziele	a	3538	4113	4097	4917	6939	6927	9604	9964	6646	5251	4893	4269	5929
	b	0,653	0,705	0,684	0,736	0,879	0,863	0,976	1,022	0,849	0,720	0,723	0,687	0,813
	c	0,597	0,694	0,691	0,829	1,170	1,168	1,620	1,681	1,121	0,886	0,825	0,720	1,000
8. Dni robocze	a	6043	6413	6628	7251	8296	8338	9811	9685	8262	7945	7274	6844	7732
	b	1,116	1,099	1,107	1,085	1,051	1,038	0,997	0,993	1,055	1,089	1,075	1,102	1,060
	c	0,782	0,829	0,857	0,938	1,073	1,078	1,269	1,253	1,069	1,028	0,941	0,885	1,000
9. Święta	a	3189	-	4046	4268	6396	-	-	9142	-	-	6421	4081	5363
	b	0,589	-	0,676	0,639	0,810	-	-	0,937	-	-	0,949	0,657	0,735
	c	0,595	-	0,754	0,796	1,193	-	-	1,705	-	-	1,197	0,761	1,000
10. Niedziele i święta	a	3398	4113	4087	4787	6628	6927	9604	9799	6646	5251	5402	4216	5904
	b	0,628	0,705	0,683	0,717	0,840	0,863	0,976	1,005	0,849	0,720	0,798	0,679	0,810
	c	0,576	0,697	0,692	0,811	1,123	1,173	1,627	1,660	1,126	0,889	0,915	0,714	1,000
11. Wszystkie dni	a	5415	5833	5986	6680	7892	8029	9836	9752	7831	7295	6768	6210	7293
	b	1,000	1,000	1,000	1,000	1,000	1,000	1,000	1,000	1,000	1,000	1,000	1,000	1,000
	c	0,742	0,800	0,821	0,916	1,082	1,101	1,349	1,337	1,074	1,000	0,928	0,852	1,000

Legenda:

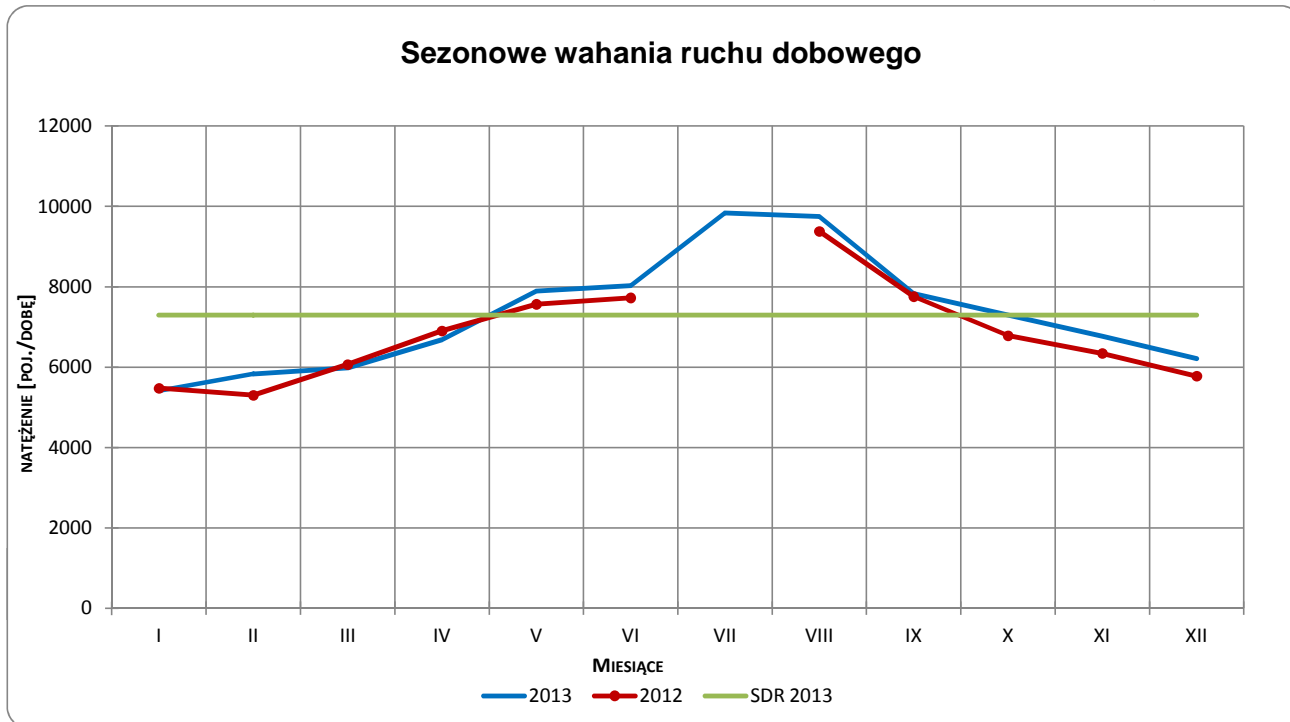
$$a = \text{Średni dobowy ruch}; \quad b = \frac{\text{Średni dobowy ruch dnia w miesiącu}}{\text{Średni dobowy ruch wszystkie dni miesiąca}}; \quad c = \frac{\text{Średni dobowy ruch dnia w miesiącu}}{\text{Średni dobowy ruch dnia w roku}}$$

Uwagi: -

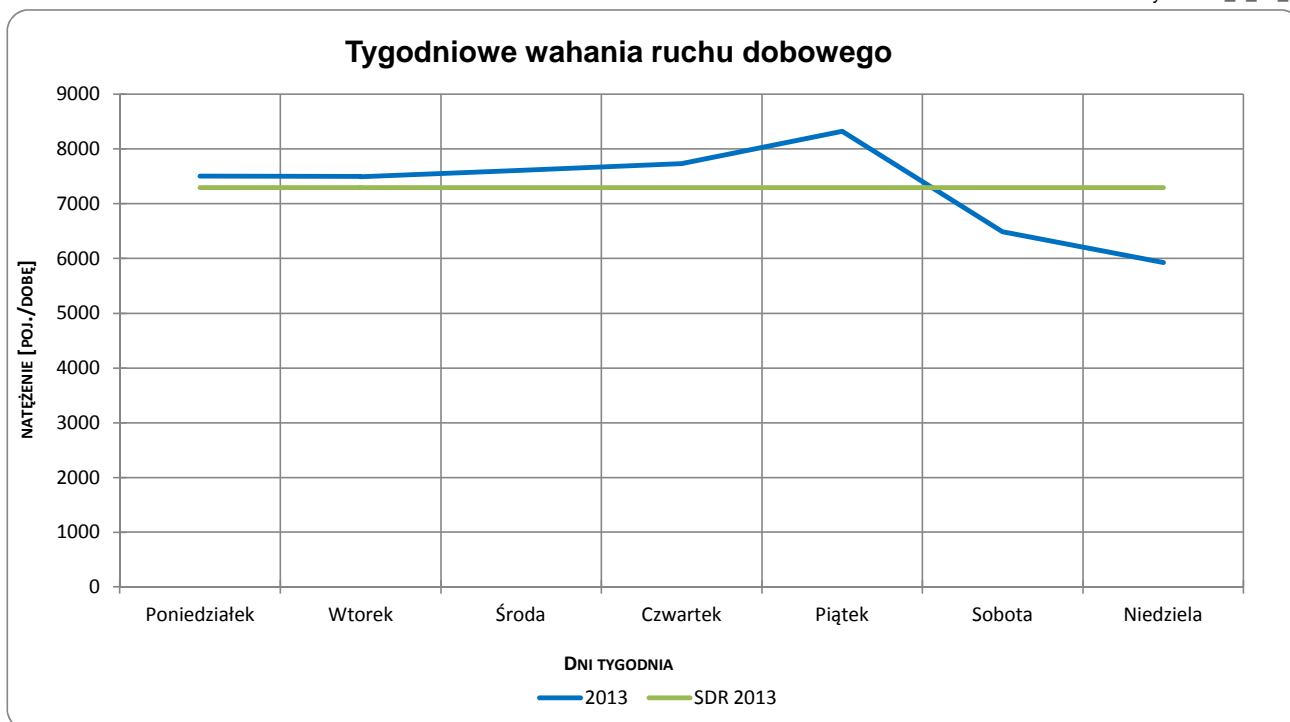


Typ licznika: RPP 5 **Numer stacji:** 49
Miejscowość: Kąp **Rok:** 2013
Odcinek: Giżycko-Kąp **Województwo:** warmińsko-mazurskie
Numer drogi: 63

Wykres 05_2_49_1



Wykres 05_2_49_2

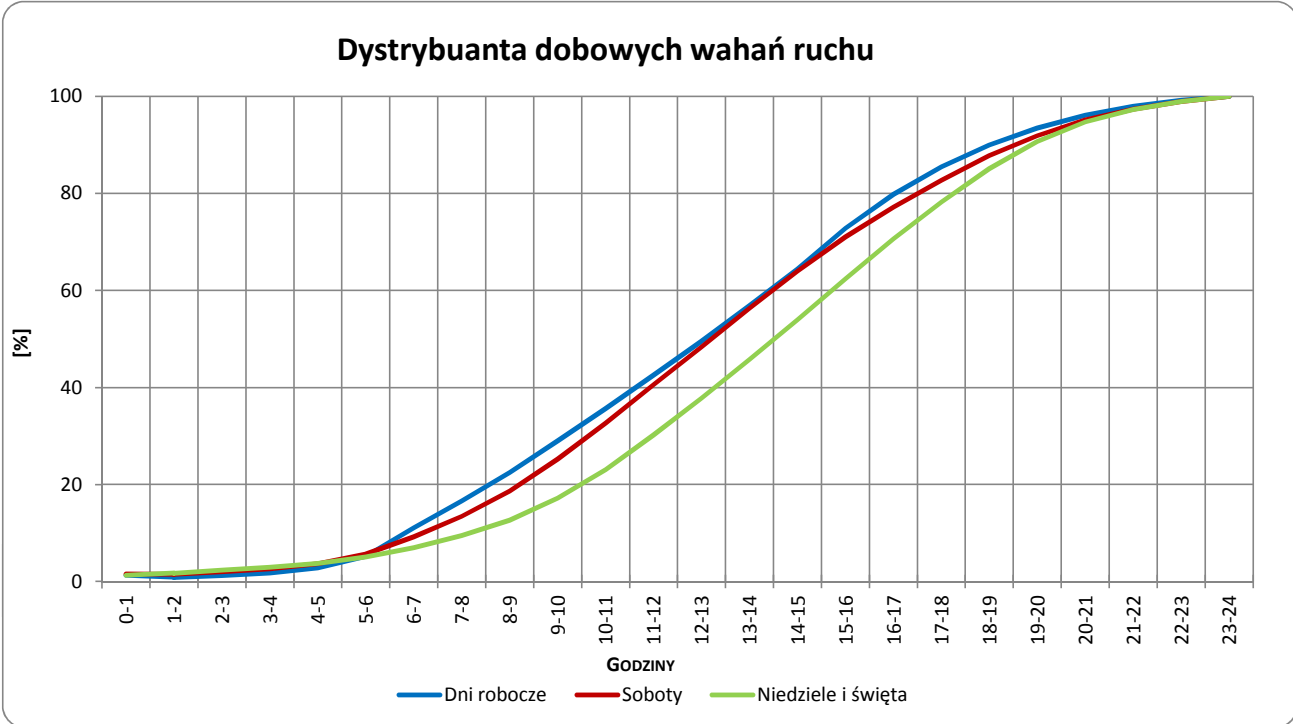


Uwagi: –

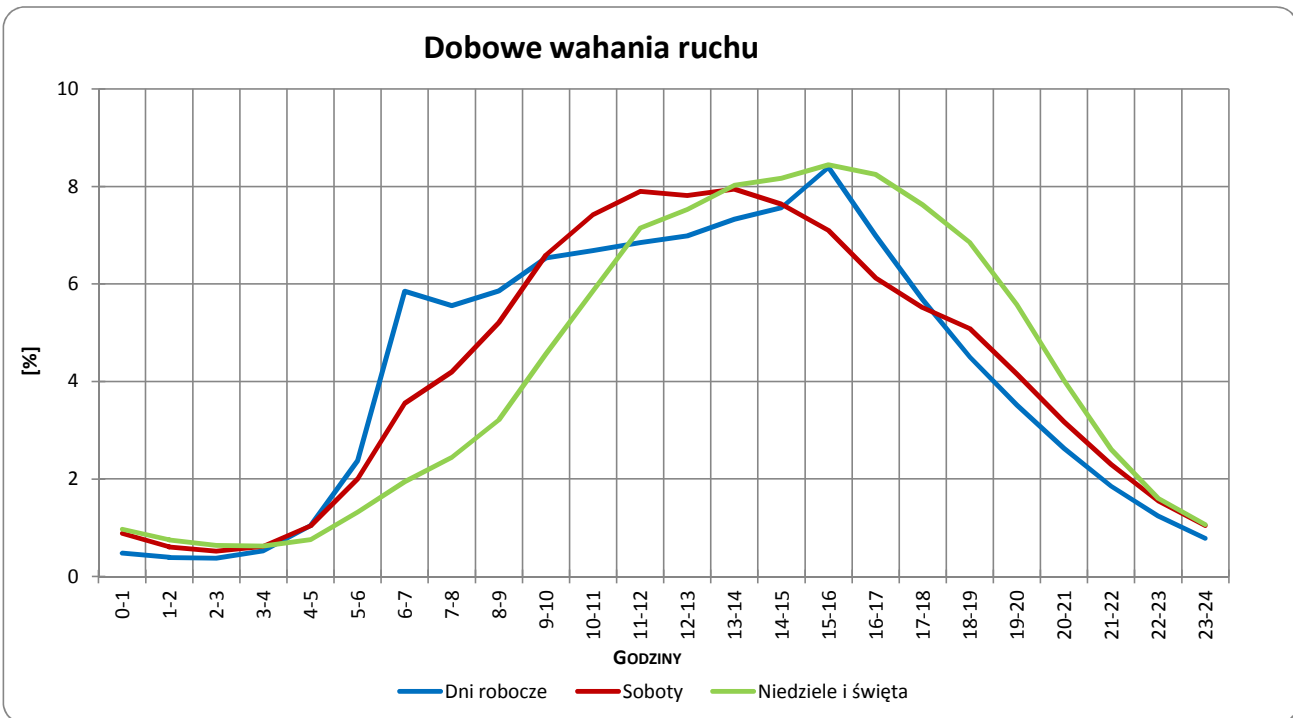


Typ licznika: RPP 5 **Numer stacji:** 49
Miejscowość: Kąp **Rok:** 2013
Odcinek: Giżycko-Kąp **Województwo:** warmińsko-mazurskie
Numer drogi: 63

Wykres 05_2_49_3



Wykres 05_2_49_4



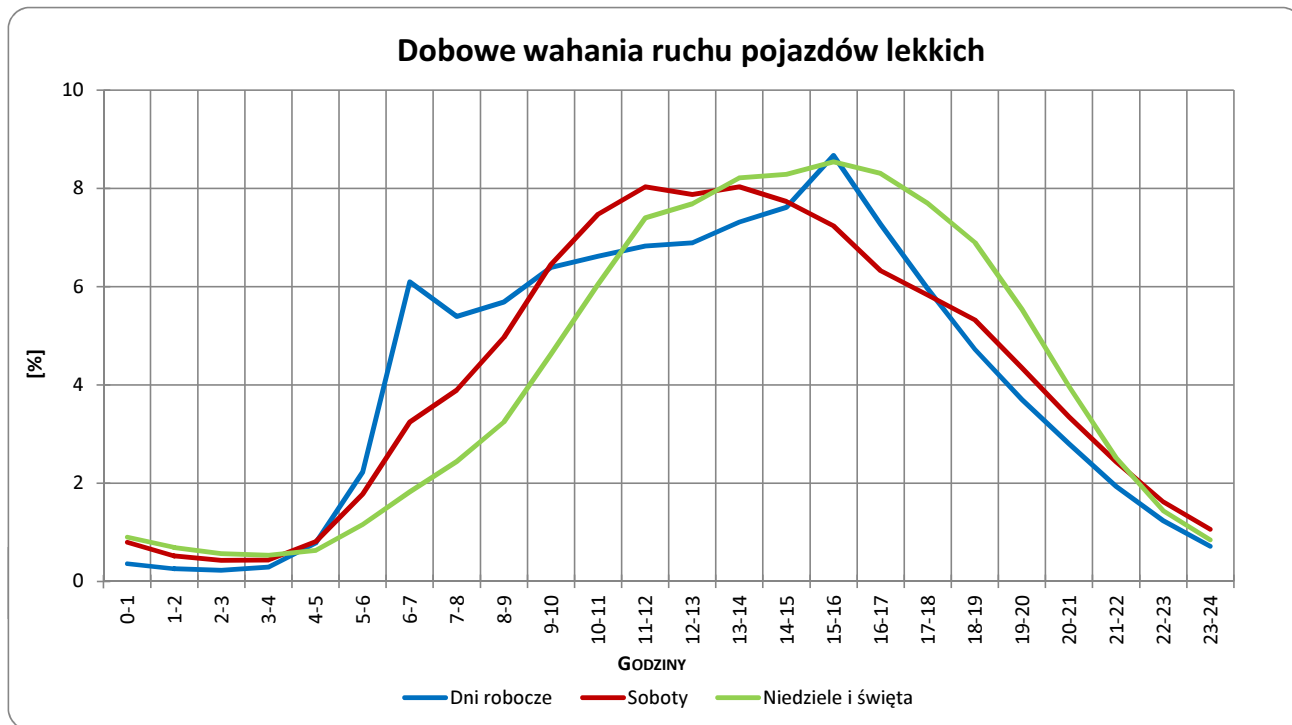
Uwagi: –



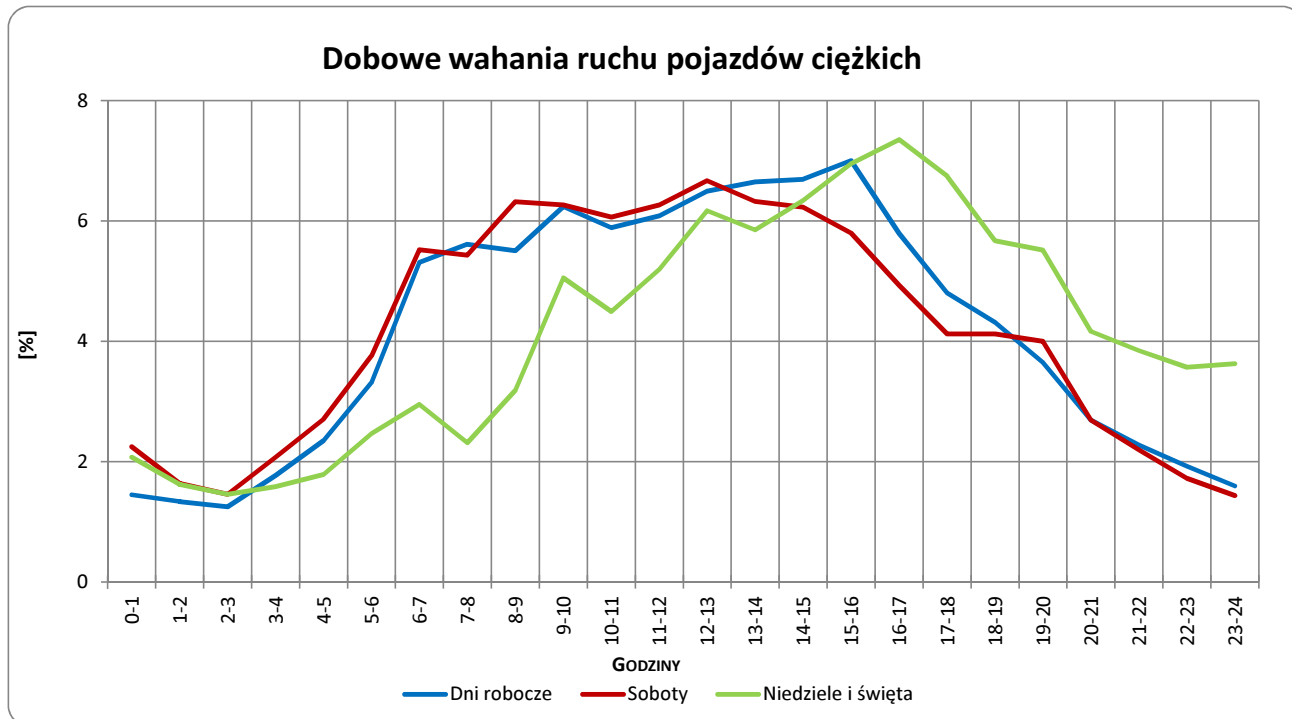
Typ licznika: RPP 5 Numer stacji: 49

Miejscowość: Kap Rok: 2013
 Odcinek: Giżycko-Kap Województwo: warmińsko-mazurskie
 Numer drogi: 63

Wykres 05_2_49_5



Wykres 05_2_49_6



Uwagi: –



Udział ruchu pojazdów lekkich i ciężkich w poszczególnych okresach doby

STACJA RPP 5 49

Miejscowość: Kąp

Rok: 2013

Odcinek: Giżycko-Kąp

Numer drogi: 63

Województwo: warmińsko-mazurskie

Tabela 12_49

Godziny	Udział procentowy ruchu w poszczególnych godzinach doby [%]	
	Pojazdy lekkie	Pojazdy ciężkie
0 - 1	0,4	1,1
1 - 2	0,9	1,4
2 - 3	0,3	1,1
3 - 4	0,3	0,9
4 - 5	0,7	1,6
5 - 6	2,0	2,8
6 - 7	6,2	4,5
7 - 8	5,8	7,0
8 - 9	6,3	7,2
9 - 10	6,9	7,5
10 - 11	6,1	7,0
11 - 12	6,6	7,3
12 - 13	6,6	6,5
13 - 14	6,7	7,5
14 - 15	6,8	8,3
15 - 16	8,5	6,8
16 - 17	7,8	5,8
17 - 18	6,1	3,8
18 - 19	4,9	3,4
19 - 20	3,7	2,8
20 - 21	2,8	2,0
21 - 22	1,9	1,0
22 - 23	0,9	1,8
23 - 24	0,5	1,0

Uwaga: Dane pochodzą z pomiarów ręcznych

STACJA RPP 5 49

Miejscowość: Kąp

Rok: 2013

Odcinek: Giżycko-Kąp

Numer drogi: 63

Województwo: warmińsko-mazurskie

Wykres 8_49_2

Struktura rodzajowa ruchu wg pomiarów ręcznych w 2013 roku

