

Archiwizacja i analiza danych ze stacji ciągłych pomiarów ruchu z lat 2012-2013

Analiza roczna danych z 2013

SCPR Golden River nr 06062

Na zlecenie



**Generalna Dyrekcja
Dróg Krajowych i Autostrad**

Heller Consult sp. z o.o.

www.heller-consult.pl

Warszawa, 24 kwietnia 2014



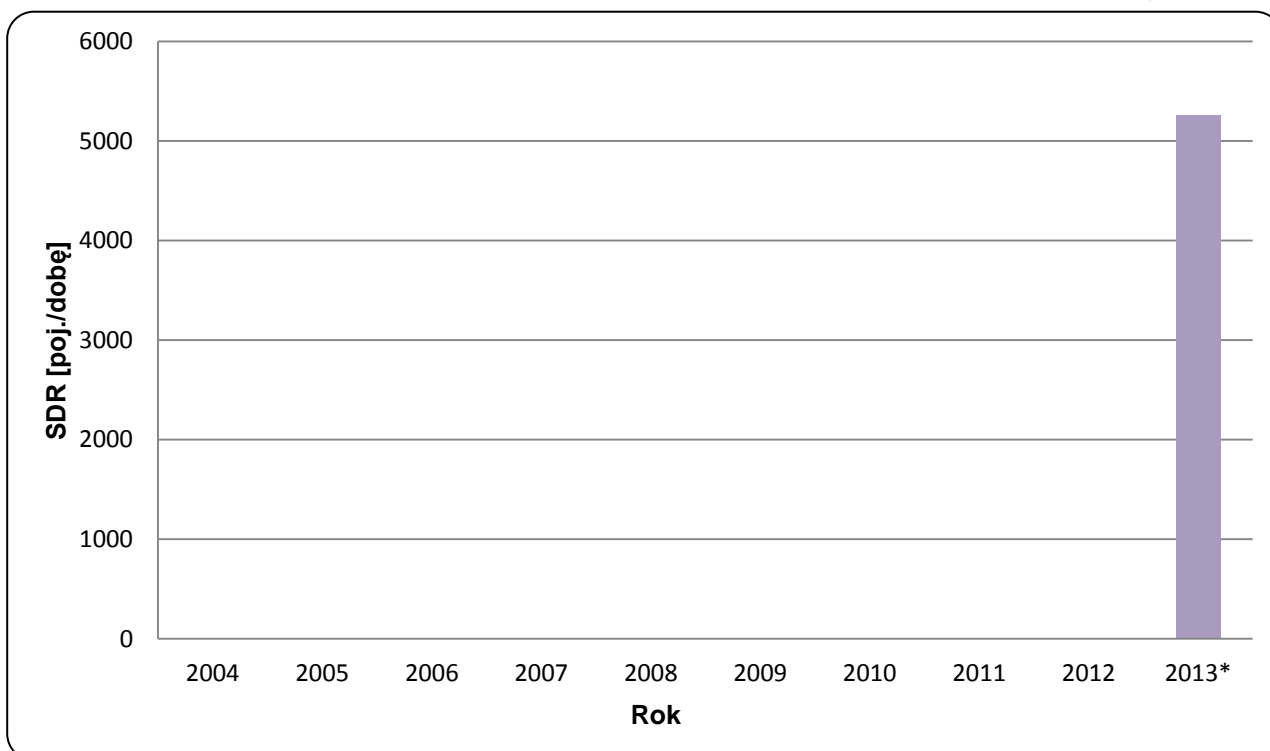


Trend rozwoju ruchu

STACJA GR 62

Miejscowość:	Wola Skromowska	Rok:	2013
Odcinek:	Kock-Firlej	Numer drogi:	19c
		Województwo:	lubelskie

Wykres 07_62



* - ruch niemiernodajny do porównań



Średni dobowy ruch dla poszczególnych dni tygodnia w poszczególnych miesiącach roku

STACJA GR 62

Miejscowość: Wola Skromowska
 Odcinek: Kock-Firlej
 Numer drogi: 19c

Rok: 2013
 Województwo: lubelskie

Tabela 05_2_62

Dni tygodnia:		Styczeń	Luty	Marzec	Kwiecień	Maj	Czerwiec	Lipiec	Sierpień	Wrzesień	Październik	Listopad	Grudzień	Ogółem
1. Poniedziałki	a	4308	4632	4850	5047	5525	5438	6007	6274	5776	5670	5612	5182	5360
	b	1,051	1,008	1,050	1,008	1,033	0,971	1,008	1,025	1,035	1,011	1,021	1,034	1,020
	c	0,804	0,864	0,905	0,942	1,031	1,015	1,121	1,171	1,078	1,058	1,047	0,967	1,000
2. Wtorki	a	4517	4953	5107	5541	5612	5624	5848	6077	5705	5809	5855	5211	5488
	b	1,102	1,078	1,106	1,106	1,049	1,004	0,981	0,993	1,022	1,036	1,065	1,039	1,045
	c	0,823	0,903	0,931	1,010	1,023	1,025	1,066	1,107	1,040	1,058	1,067	0,950	1,000
3. Środy	a	4410	4991	5362	5414	6019	5925	6059	6329	5845	6017	5904	5924	5683
	b	1,076	1,086	1,161	1,081	1,125	1,058	1,016	1,034	1,047	1,073	1,074	1,181	1,082
	c	0,776	0,878	0,944	0,953	1,059	1,043	1,066	1,114	1,029	1,059	1,039	1,042	1,000
4. Czwartki	a	4665	5140	5331	5334	5496	6029	6040	6211	5929	6194	5899	5894	5680
	b	1,138	1,119	1,154	1,065	1,027	1,077	1,013	1,015	1,062	1,105	1,073	1,176	1,081
	c	0,821	0,905	0,939	0,939	0,968	1,061	1,063	1,093	1,044	1,090	1,039	1,038	1,000
5. Piątki	a	4825	5193	4972	5747	5961	6344	6320	6234	6335	6305	6425	5448	5842
	b	1,177	1,130	1,077	1,148	1,114	1,133	1,060	1,018	1,135	1,124	1,169	1,087	1,112
	c	0,826	0,889	0,851	0,984	1,020	1,086	1,082	1,067	1,084	1,079	1,100	0,933	1,000
6. Soboty	a	3233	3716	3373	3963	4455	4680	5160	5279	4590	4501	4504	3832	4273
	b	0,789	0,809	0,730	0,791	0,833	0,836	0,865	0,862	0,822	0,803	0,820	0,764	0,813
	c	0,757	0,870	0,789	0,927	1,043	1,095	1,208	1,235	1,074	1,053	1,054	0,897	1,000
7. Niedziele	a	2968	3530	3371	4029	5027	5158	6302	6778	4893	4754	4312	3670	4566
	b	0,724	0,768	0,730	0,805	0,939	0,921	1,057	1,107	0,877	0,848	0,785	0,732	0,869
	c	0,650	0,773	0,738	0,882	1,101	1,130	1,380	1,484	1,072	1,041	0,944	0,804	1,000
8. Dni robocze	a	4545	4982	5124	5417	5723	5872	6054	6225	5918	5999	5939	5532	5610
	b	1,109	1,084	1,110	1,082	1,070	1,049	1,015	1,017	1,060	1,070	1,081	1,103	1,068
	c	0,810	0,888	0,913	0,966	1,020	1,047	1,079	1,110	1,055	1,069	1,059	0,986	1,000
9. Święta	a	2378	-	3183	3937	3910	-	-	5100	-	-	4205	3447	3737
	b	0,580	-	0,689	0,786	0,731	-	-	0,833	-	-	0,765	0,687	0,711
	c	0,636	-	0,852	1,054	1,046	-	-	1,365	-	-	1,125	0,922	1,000
10. Niedziele i święta	a	2732	3530	3333	4011	4389	5158	6302	6442	4893	4754	4276	3606	4452
	b	0,667	0,768	0,722	0,801	0,820	0,921	1,057	1,052	0,877	0,848	0,778	0,719	0,847
	c	0,614	0,793	0,749	0,901	0,986	1,159	1,416	1,447	1,099	1,068	0,960	0,810	1,000
11. Wszystkie dni	a	4098	4594	4618	5008	5351	5600	5962	6121	5582	5607	5496	5014	5254
	b	1,000	1,000	1,000	1,000	1,000	1,000	1,000	1,000	1,000	1,000	1,000	1,000	1,000
	c	0,780	0,874	0,879	0,953	1,018	1,066	1,135	1,165	1,062	1,067	1,046	0,954	1,000

Legenda:

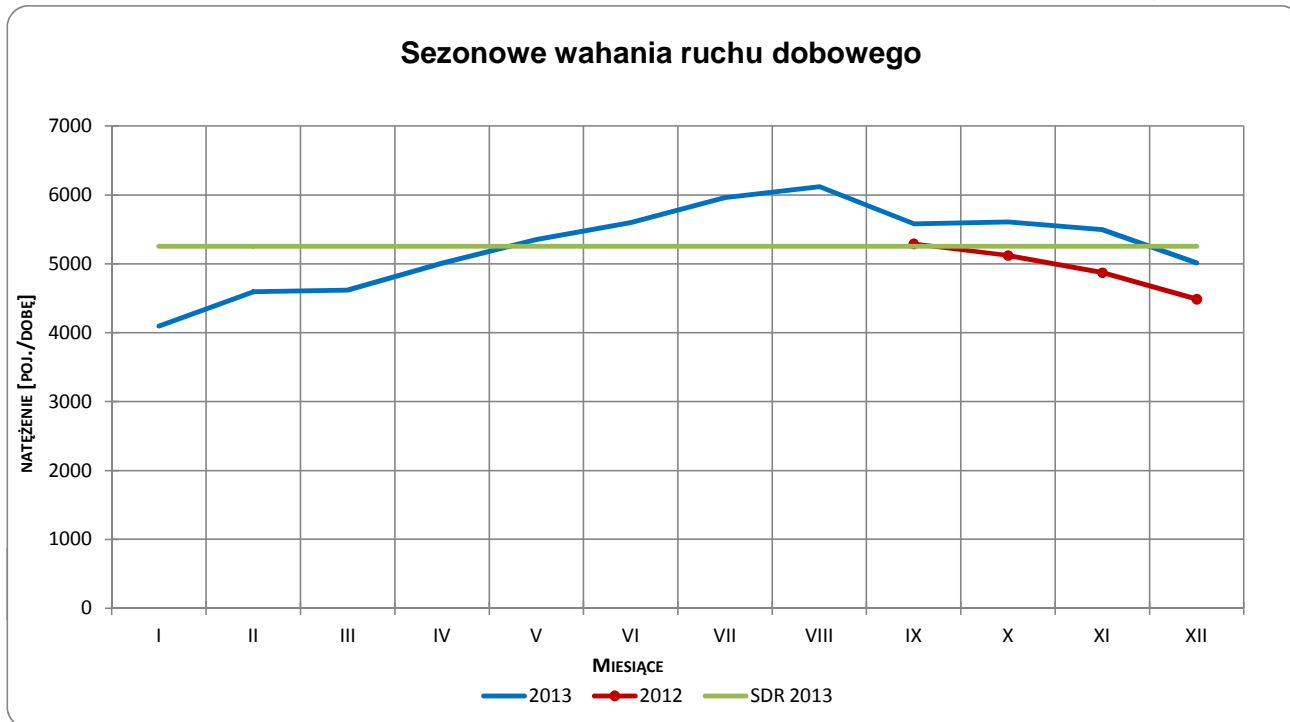
$$a = \text{Średni dobowy ruch}; \quad b = \frac{\text{Średni dobowy ruch dnia w miesiącu}}{\text{Średni dobowy ruch wszystkie dni miesiąca}}; \quad c = \frac{\text{Średni dobowy ruch dnia w miesiącu}}{\text{Średni dobowy ruch dnia w roku}}$$

Uwagi: -

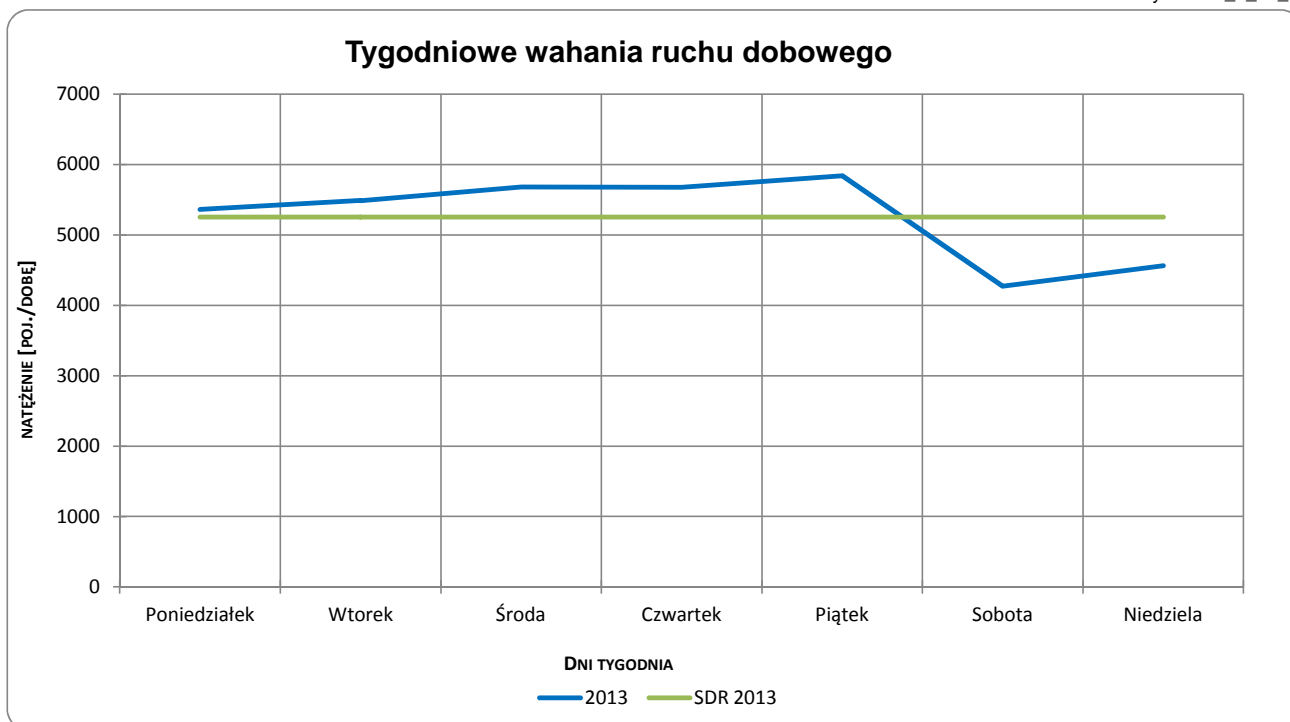


Typ licznika: GR Numer stacji: 62
 Miejscowość: Wola Skromowska Rok: 2013
 Odcinek: Kock-Firlej Województwo: lubelskie
 Numer drogi: 19c

Wykres 05_2_62_1



Wykres 05_2_62_2

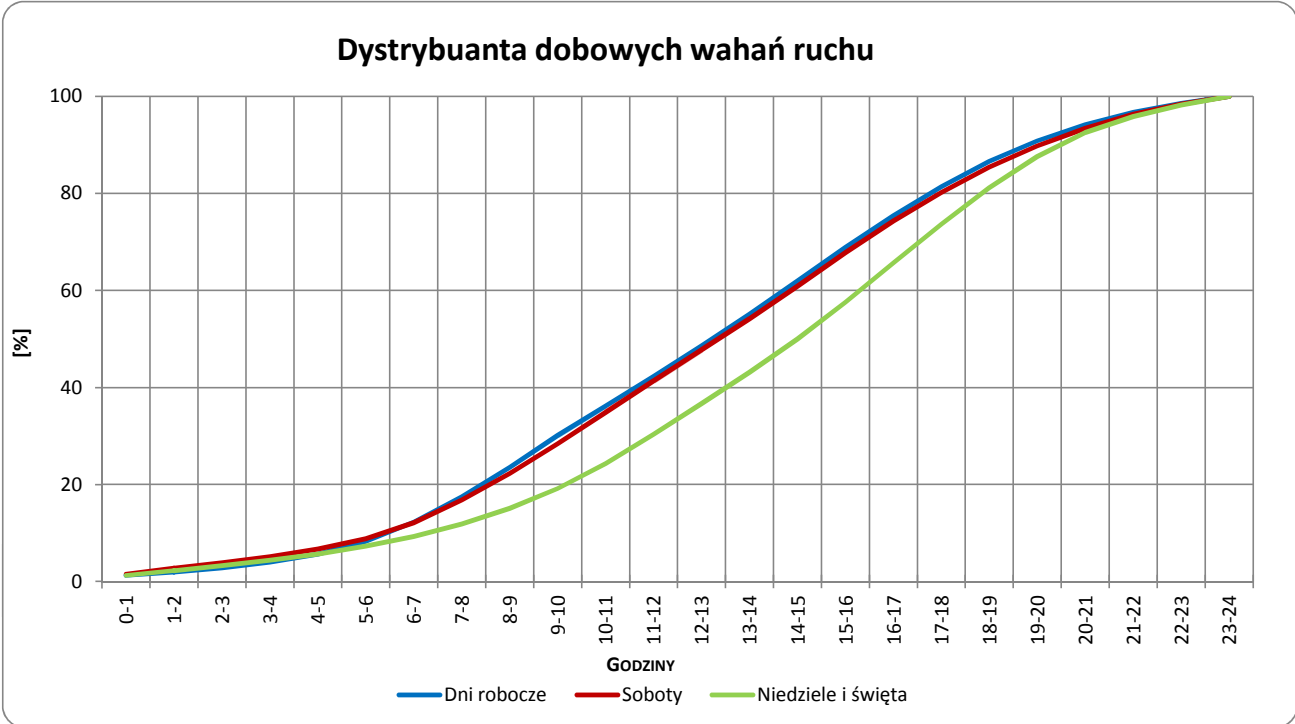


Uwagi: –

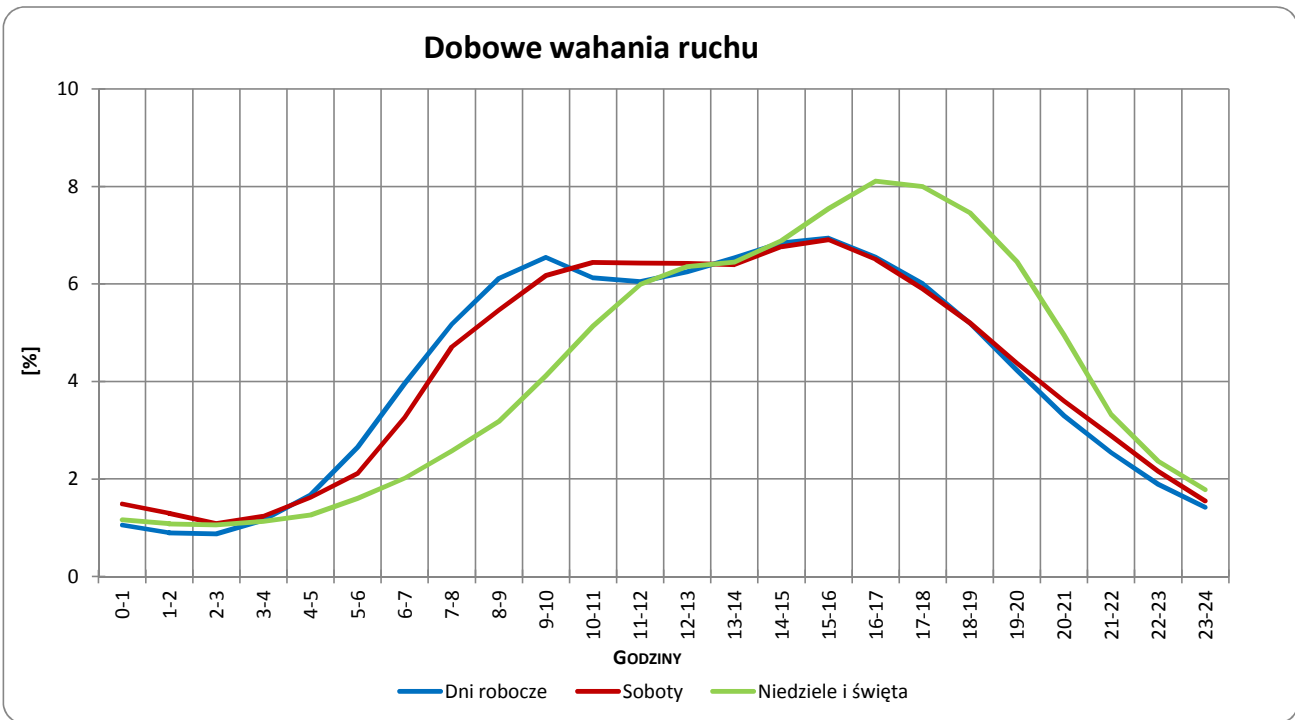


Typ licznika:	GR	Numer stacji:	62	Rok:	2013
Miejscowość:	Wola Skromowska	Województwo:	lubelskie		
Odcinek:	Kock-Firlej				
Numer drogi:	19c				

Wykres 05_2_62_3



Wykres 05_2_62_4



Uwagi: –



Typ licznika: GR

Numer stacji: 62

Miejscowość: Wola Skromowska

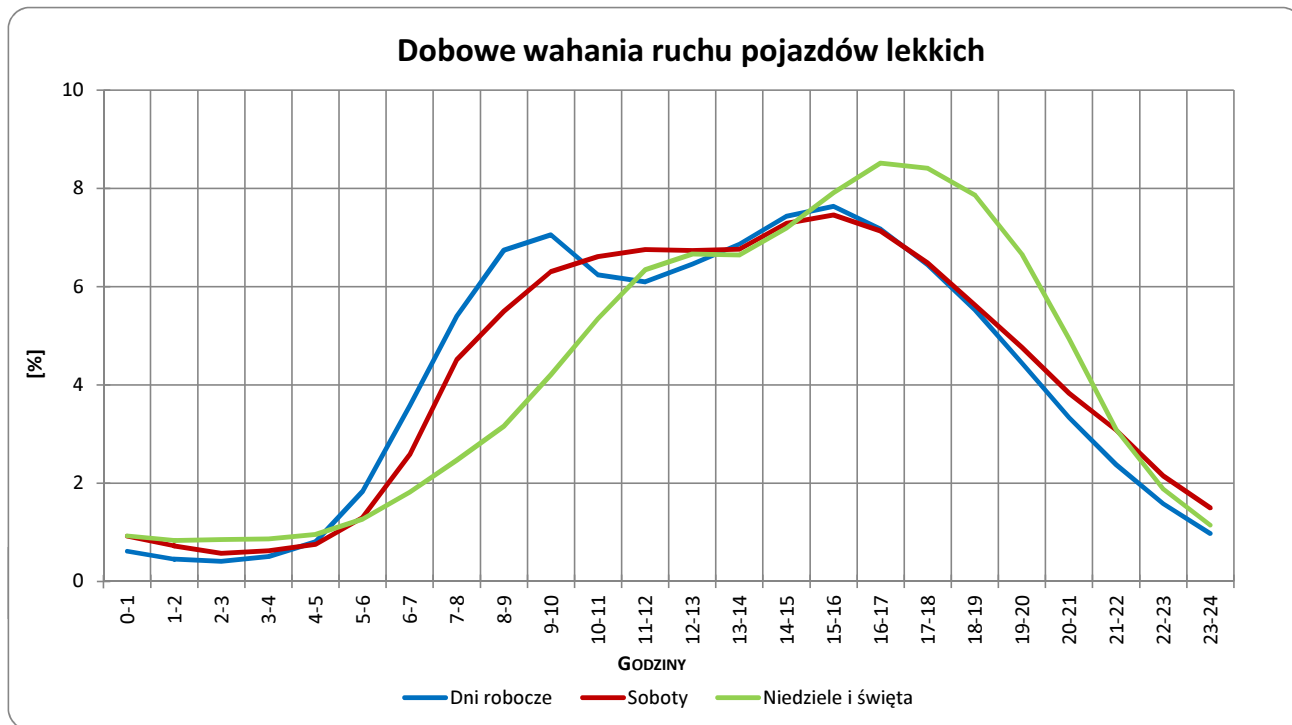
Rok: 2013

Odcinek: Kock-Firlej

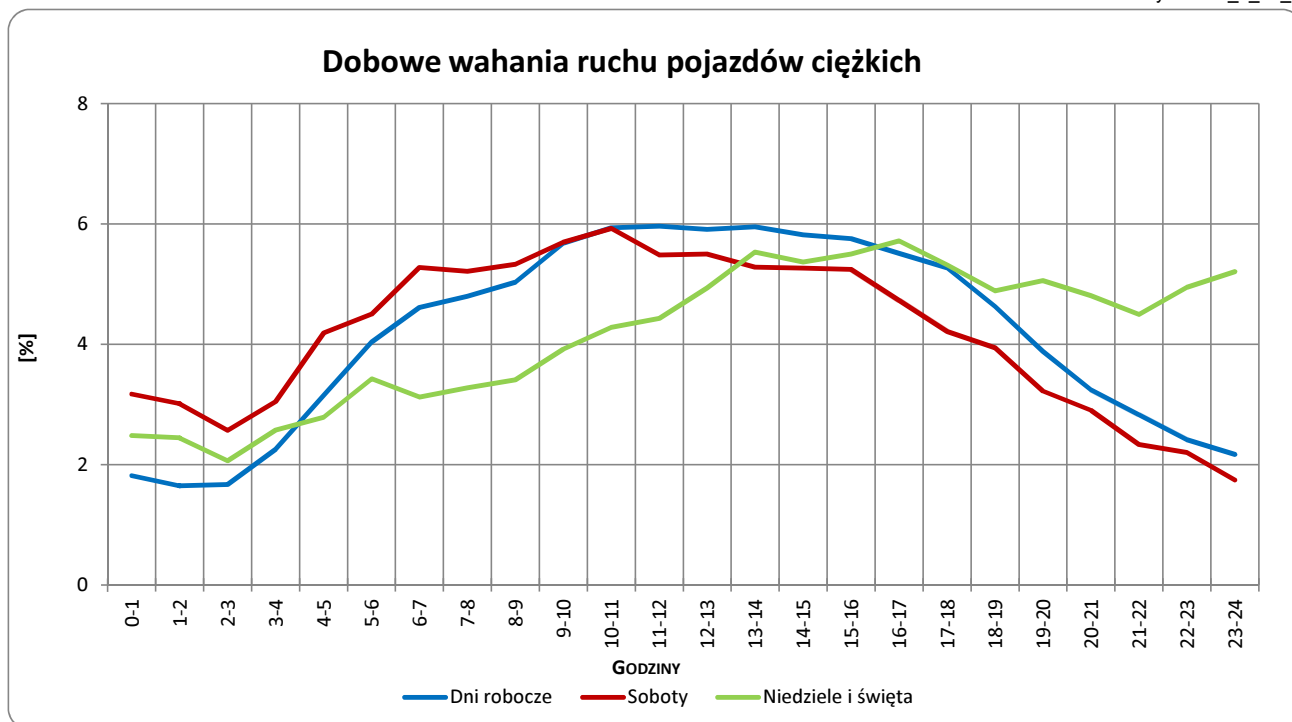
Województwo: lubelskie

Numer drogi: 19c

Wykres 05_2_62_5



Wykres 05_2_62_6



Uwagi: –



Udział ruchu pojazdów lekkich i ciężkich w poszczególnych okresach doby

STACJA GR 62

Miejscowość: Wola Skromowska
Odcinek: Kock-Firlej

Rok: 2013
Numer drogi: 19c
Województwo: lubelskie

Tabela 12_62

Godziny	Udział procentowy ruchu w poszczególnych godzinach doby [%]	
	Pojazdy lekkie	Pojazdy ciężkie
0 - 1	0,8	2,3
1 - 2	0,7	2,4
2 - 3	0,7	2,1
3 - 4	0,6	2,0
4 - 5	1,3	3,6
5 - 6	2,4	4,1
6 - 7	4,5	4,8
7 - 8	5,4	3,8
8 - 9	6,1	4,0
9 - 10	7,3	5,6
10 - 11	5,9	6,1
11 - 12	5,8	6,0
12 - 13	7,0	4,7
13 - 14	7,4	5,5
14 - 15	7,5	5,9
15 - 16	7,0	5,7
16 - 17	7,3	4,9
17 - 18	5,8	6,2
18 - 19	4,8	4,7
19 - 20	3,8	4,0
20 - 21	3,1	3,4
21 - 22	2,2	3,1
22 - 23	1,7	2,9
23 - 24	1,0	2,4

Uwaga: Dane pochodzą z pomiarów ręcznych

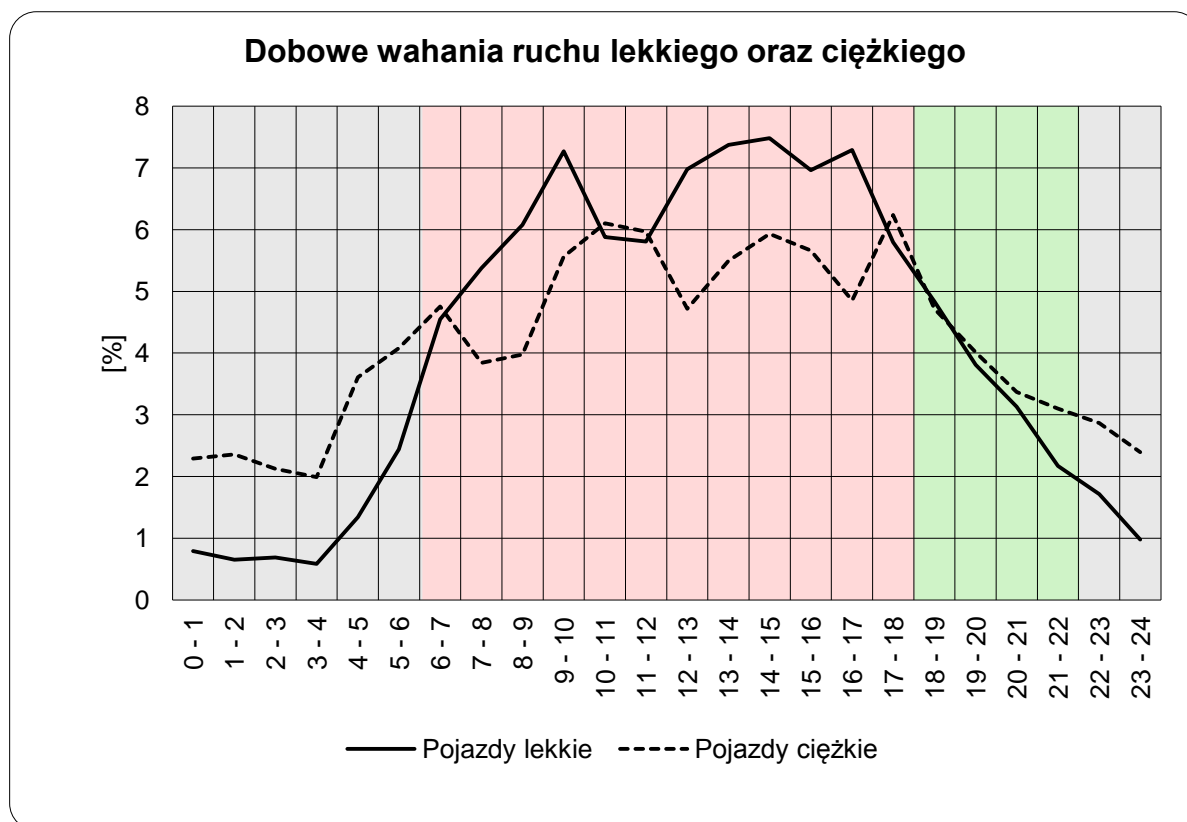


STACJA GR 62

Miejscowość: Wola Skromowska
Odcinek: Kock-Firlej

Rok: 2013
Numer drogi: 19c
Województwo: lubelskie

Wykres12_62



	22 ⁰⁰ - 6 ⁰⁰	6 ⁰⁰ - 18 ⁰⁰	18 ⁰⁰ - 22 ⁰⁰
Pojazdy lekkie	9,21%	76,84%	13,95%
Pojazdy ciężkie	21,71%	63,09%	15,20%

Uwaga: Dane pochodzą z pomiarów ręcznych



STACJA GR 62

Miejscowość: Wola Skromowska
Odcinek: Kock-Firlej

Rok: 2013
Numer drogi: 19c
Województwo: lubelskie

Wykres 8_62_2

Struktura rodzajowa ruchu wg pomiarów ręcznych w 2013 roku

