

# **Archiwizacja i analiza danych ze stacji ciągłych pomiarów ruchu z lat 2012-2013**

**Analiza roczna danych z 2013**

**SCPR Golden River nr 06014**

Na zlecenie



**Generalna Dyrekcja  
Dróg Krajowych i Autostrad**

Heller Consult sp. z o.o.

[www.heller-consult.pl](http://www.heller-consult.pl)

Warszawa, 24 kwietnia 2014



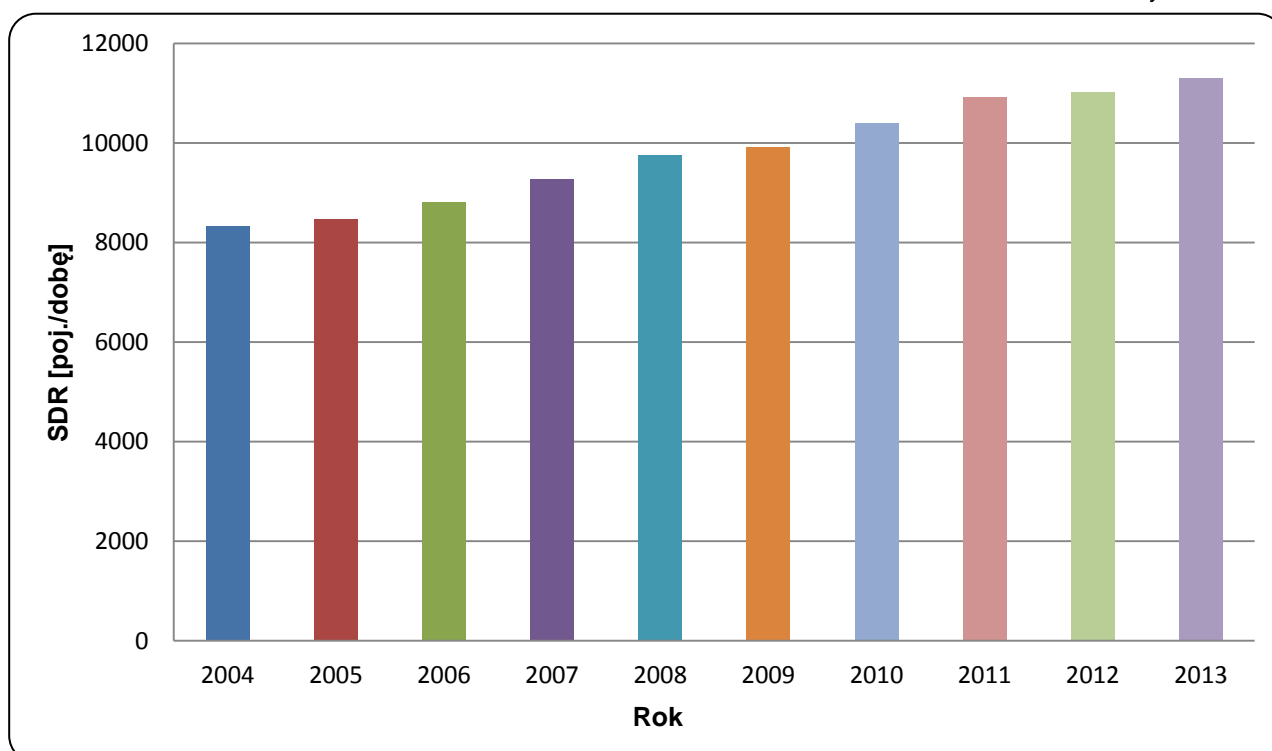


## Trend rozwoju ruchu

### STACJA GR 14

**Miejscowość:** Sławacinek      **Rok:** 2013  
**Odcinek:** Międzyrzec Podl.-Biała Podl.      **Numer drogi:** 2  
**Województwo:** lubelskie

Wykres 07\_14



\* - ruch niemiernodajny do porównań



## Średni dobowy ruch dla poszczególnych dni tygodnia w poszczególnych miesiącach roku

### STACJA GR 14

Miejscowość: Sławacinek  
 Odcinek: Międzyrzec Podl.-Biała Podl.  
 Numer drogi: 2

Rok: 2013  
 Województwo: lubelskie

Tabela 05\_2\_14

Dni tygodnia:		Styczeń	Luty	Marzec	Kwiecień	Maj	Czerwiec	Lipiec	Sierpień	Wrzesień	Październik	Listopad	Grudzień	Ogółem
1. Poniedziałki	a	10047	10618	10995	12050	12351	12375	12547	12442	12242	11805	11678	11298	11704
	b	1,044	1,032	1,044	1,044	1,030	1,015	1,052	1,038	1,038	1,009	1,027	1,063	1,036
	c	0,858	0,907	0,939	1,030	1,055	1,057	1,072	1,063	1,046	1,009	0,998	0,965	1,000
2. Wtorki	a	10393	10903	11157	12307	12345	12300	12104	12096	11880	11907	11670	10429	11624
	b	1,080	1,060	1,059	1,066	1,029	1,009	1,015	1,009	1,008	1,018	1,026	0,981	1,029
	c	0,894	0,938	0,960	1,059	1,062	1,058	1,041	1,041	1,022	1,024	1,004	0,897	1,000
3. Środy	a	10065	10596	11328	11962	12810	12509	12245	12357	12050	12049	11608	11674	11771
	b	1,046	1,030	1,076	1,036	1,068	1,026	1,027	1,031	1,022	1,030	1,021	1,099	1,042
	c	0,855	0,900	0,962	1,016	1,088	1,063	1,040	1,050	1,024	1,024	0,986	0,992	1,000
4. Czwartki	a	10499	11067	11780	12079	12681	12873	12372	12466	12386	12650	12008	11909	12064
	b	1,091	1,076	1,119	1,046	1,057	1,056	1,038	1,040	1,051	1,082	1,056	1,121	1,068
	c	0,870	0,917	0,976	1,001	1,051	1,067	1,026	1,033	1,027	1,049	0,995	0,987	1,000
5. Piątki	a	11379	11909	11868	13068	13666	13933	13265	13071	13375	13258	13170	11710	12806
	b	1,182	1,158	1,127	1,132	1,140	1,143	1,113	1,090	1,134	1,134	1,158	1,102	1,134
	c	0,889	0,930	0,927	1,020	1,067	1,088	1,036	1,021	1,044	1,035	1,028	0,914	1,000
6. Soboty	a	8490	9241	9110	10750	11184	11455	11054	11239	11030	10961	10584	9647	10395
	b	0,882	0,898	0,865	0,931	0,933	0,940	0,927	0,938	0,936	0,937	0,931	0,908	0,920
	c	0,817	0,889	0,876	1,034	1,076	1,102	1,063	1,081	1,061	1,054	1,018	0,928	1,000
7. Niedziele	a	7083	7673	7611	8730	9854	9893	9876	10354	9571	9243	8744	8009	8886
	b	0,736	0,746	0,723	0,756	0,822	0,812	0,828	0,864	0,812	0,790	0,769	0,754	0,787
	c	0,797	0,863	0,857	0,982	1,109	1,113	1,111	1,165	1,077	1,040	0,984	0,901	1,000
8. Dni robocze	a	10477	11018	11426	12293	12770	12798	12507	12486	12386	12334	12027	11404	11993
	b	1,089	1,071	1,085	1,065	1,065	1,050	1,049	1,042	1,051	1,055	1,058	1,073	1,062
	c	0,874	0,919	0,953	1,025	1,065	1,067	1,043	1,041	1,033	1,028	1,003	0,951	1,000
9. Święta	a	5594	-	6949	8161	8195	-	-	9768	-	-	9175	7004	7835
	b	0,581	-	0,660	0,707	0,683	-	-	0,815	-	-	0,807	0,659	0,694
	c	0,714	-	0,887	1,042	1,046	-	-	1,247	-	-	1,171	0,894	1,000
10. Niedziele i święta	a	6487	7673	7479	8616	8906	9893	9876	10236	9571	9243	8888	7722	8715
	b	0,674	0,746	0,710	0,746	0,743	0,812	0,828	0,854	0,812	0,790	0,782	0,727	0,771
	c	0,744	0,880	0,858	0,989	1,022	1,135	1,133	1,175	1,098	1,061	1,020	0,886	1,000
11. Wszystkie dni	a	9623	10286	10531	11547	11992	12191	11923	11987	11790	11696	11372	10627	11297
	b	1,000	1,000	1,000	1,000	1,000	1,000	1,000	1,000	1,000	1,000	1,000	1,000	1,000
	c	0,852	0,911	0,932	1,022	1,062	1,079	1,055	1,061	1,044	1,035	1,007	0,941	1,000

Legenda:

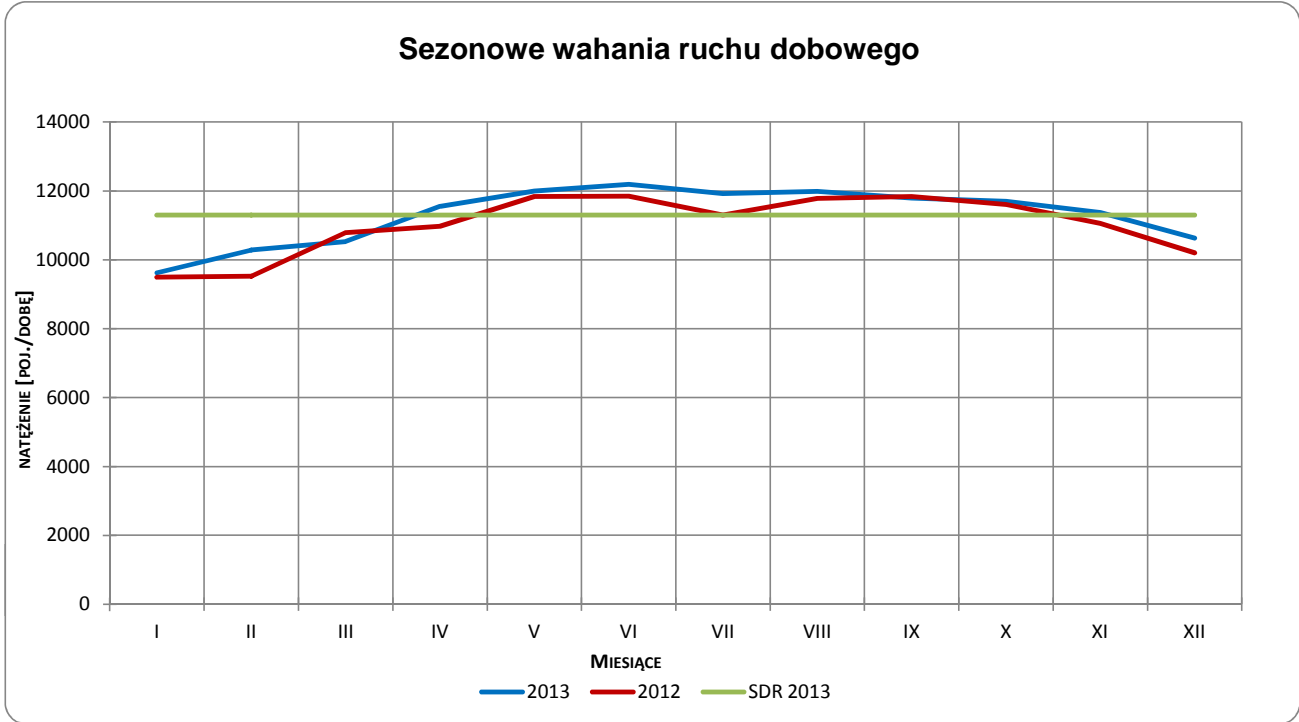
$$a = \text{Średni dobowy ruch}; \quad b = \frac{\text{Średni dobowy ruch dnia w miesiącu}}{\text{Średni dobowy ruch wszystkie dni miesiąca}}; \quad c = \frac{\text{Średni dobowy ruch dnia w miesiącu}}{\text{Średni dobowy ruch dnia w roku}}$$

Uwagi: -

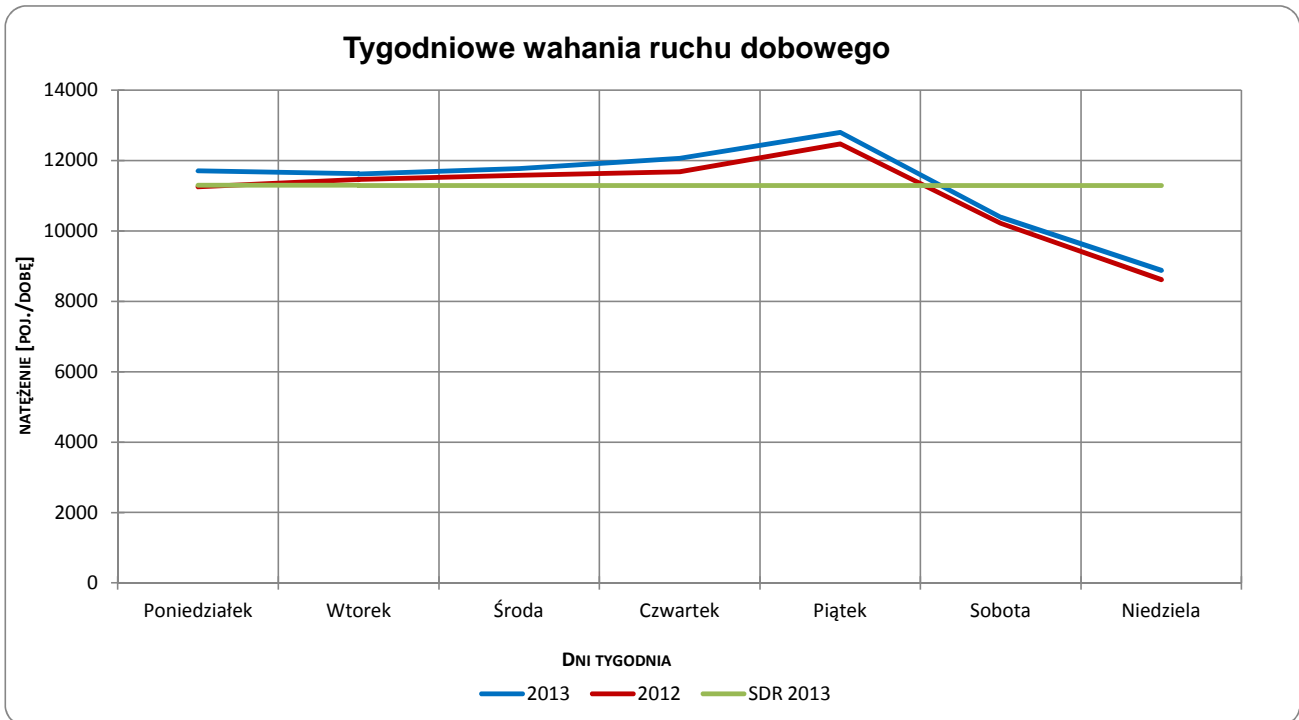


**Typ licznika:** GR                      **Numer stacji:** 14  
**Miejscowość:** Sławacinek                      **Rok:** 2013  
**Odcinek:** Międzyrzec Podl.-Biała Podl.                      **Województwo:** lubelskie  
**Numer drogi:** 2

Wykres 05\_2\_14\_1



Wykres 05\_2\_14\_2

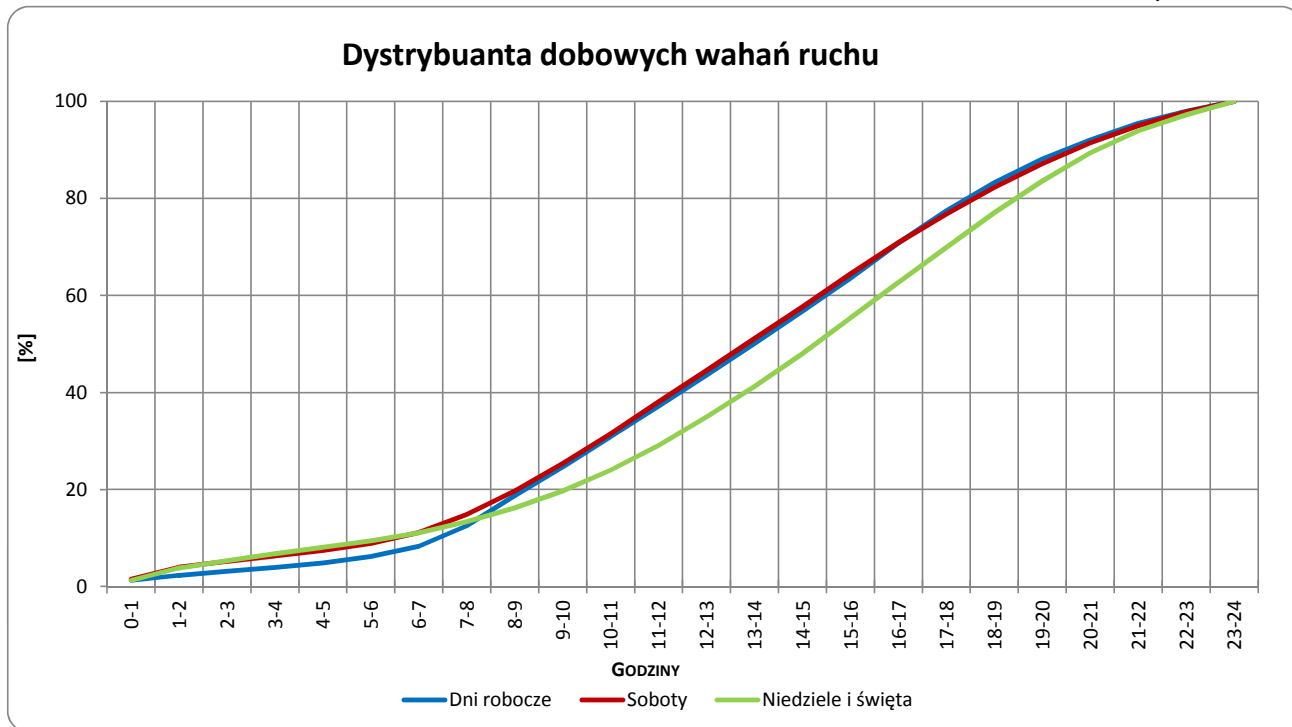


Uwagi: –

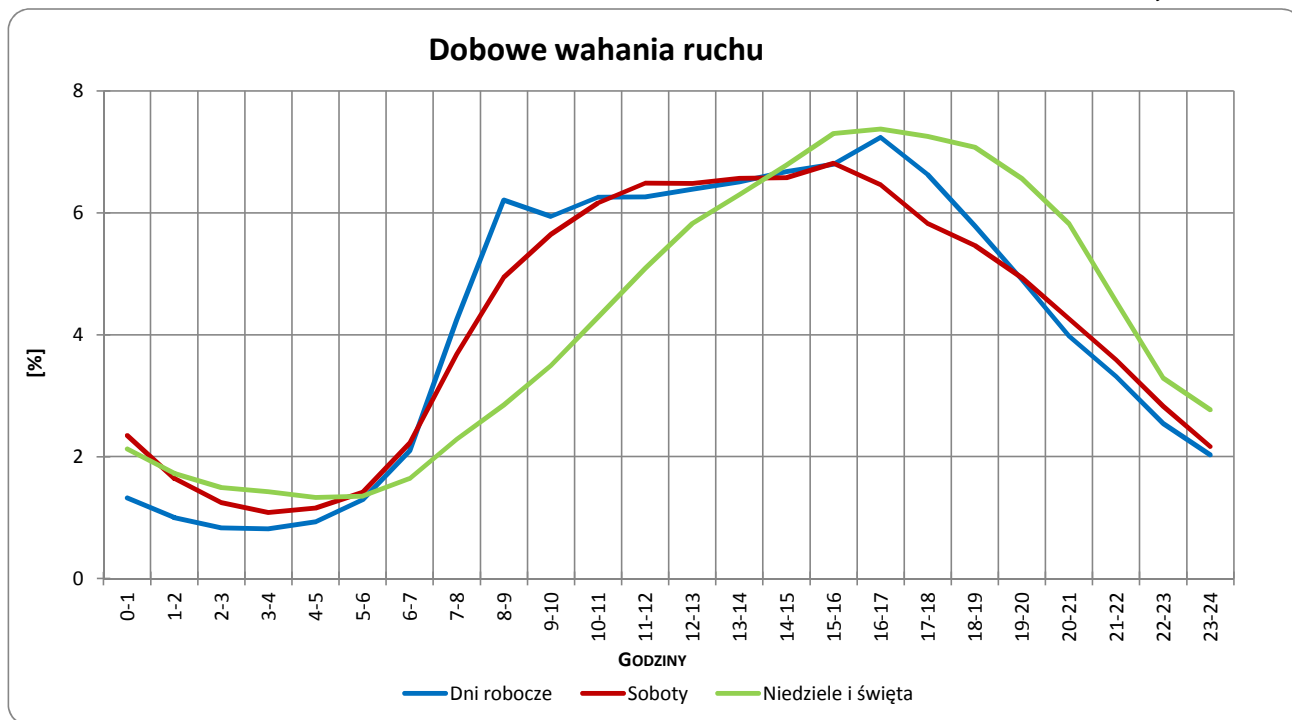


Typ licznika: GR Numer stacji: 14  
 Miejscowość: Sławacinek Rok: 2013  
 Odcinek: Międzyrzec Podl.-Biała Podl. Województwo: lubelskie  
 Numer drogi: 2

Wykres 05\_2\_14\_3



Wykres 05\_2\_14\_4

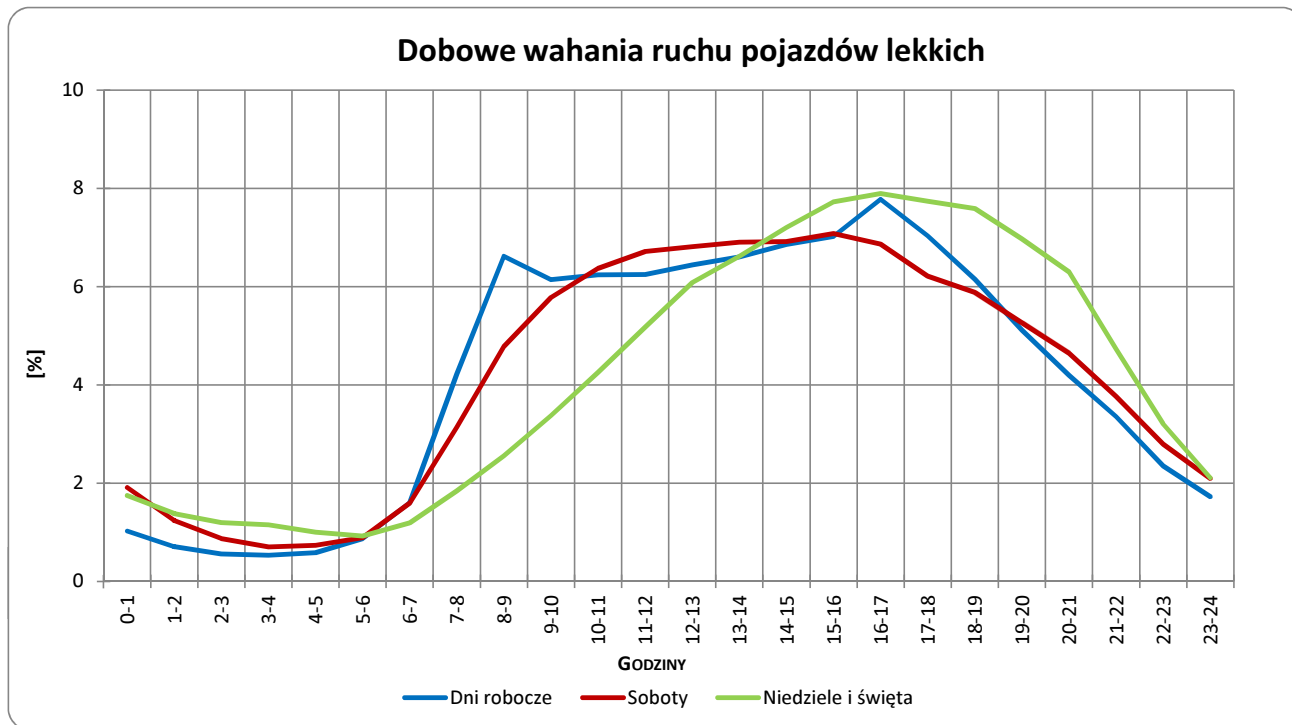


Uwagi: –

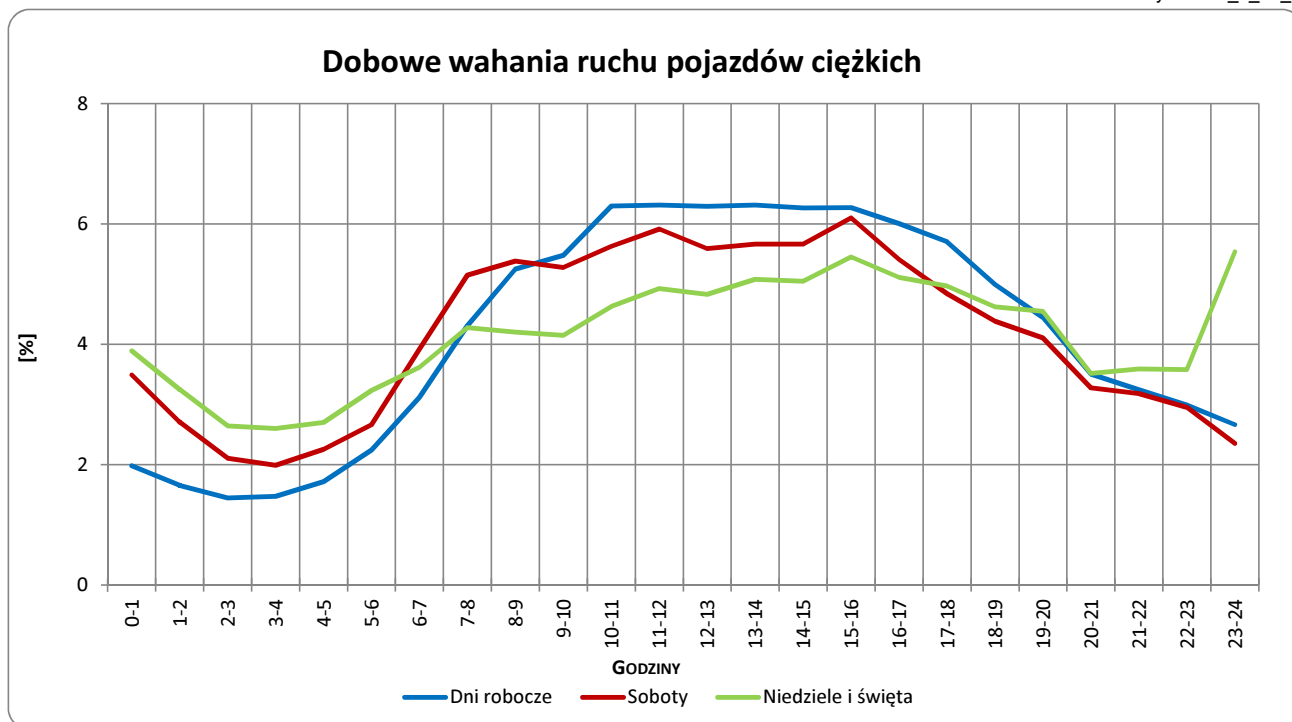


<b>Typ licznika:</b>	GR	<b>Numer stacji:</b>	14
<b>Miejscowość:</b>	Sławacinek	<b>Rok:</b>	2013
<b>Odcinek:</b>	Międzyrzec Podl.-Biała Podl.	<b>Województwo:</b>	lubelskie
<b>Numer drogi:</b>	2		

Wykres 05\_2\_14\_5



Wykres 05\_2\_14\_6



Uwagi: –



## Udział ruchu pojazdów lekkich i ciężkich w poszczególnych okresach doby

### STACJA GR 14

**Miejscowość:** Sławacinek

**Rok:** 2013

**Odcinek:** Międzyrzec Podl.-Biała Podl.

**Numer drogi:** 2

**Województwo:** lubelskie

Tabela 12\_14

Godziny	Udział procentowy ruchu w poszczególnych godzinach doby [%]	
	Pojazdy lekkie	Pojazdy ciężkie
0 - 1	0,7	2,3
1 - 2	0,6	2,2
2 - 3	0,6	2,1
3 - 4	0,6	1,9
4 - 5	0,9	2,2
5 - 6	1,8	3,0
6 - 7	4,5	3,6
7 - 8	6,7	4,7
8 - 9	6,1	5,2
9 - 10	6,8	5,8
10 - 11	6,1	5,3
11 - 12	6,5	5,6
12 - 13	6,6	6,3
13 - 14	6,8	6,4
14 - 15	7,2	6,2
15 - 16	7,8	5,2
16 - 17	6,8	5,7
17 - 18	6,4	4,9
18 - 19	5,0	4,3
19 - 20	4,0	3,7
20 - 21	2,9	4,0
21 - 22	2,2	3,4
22 - 23	1,4	3,3
23 - 24	0,9	2,7

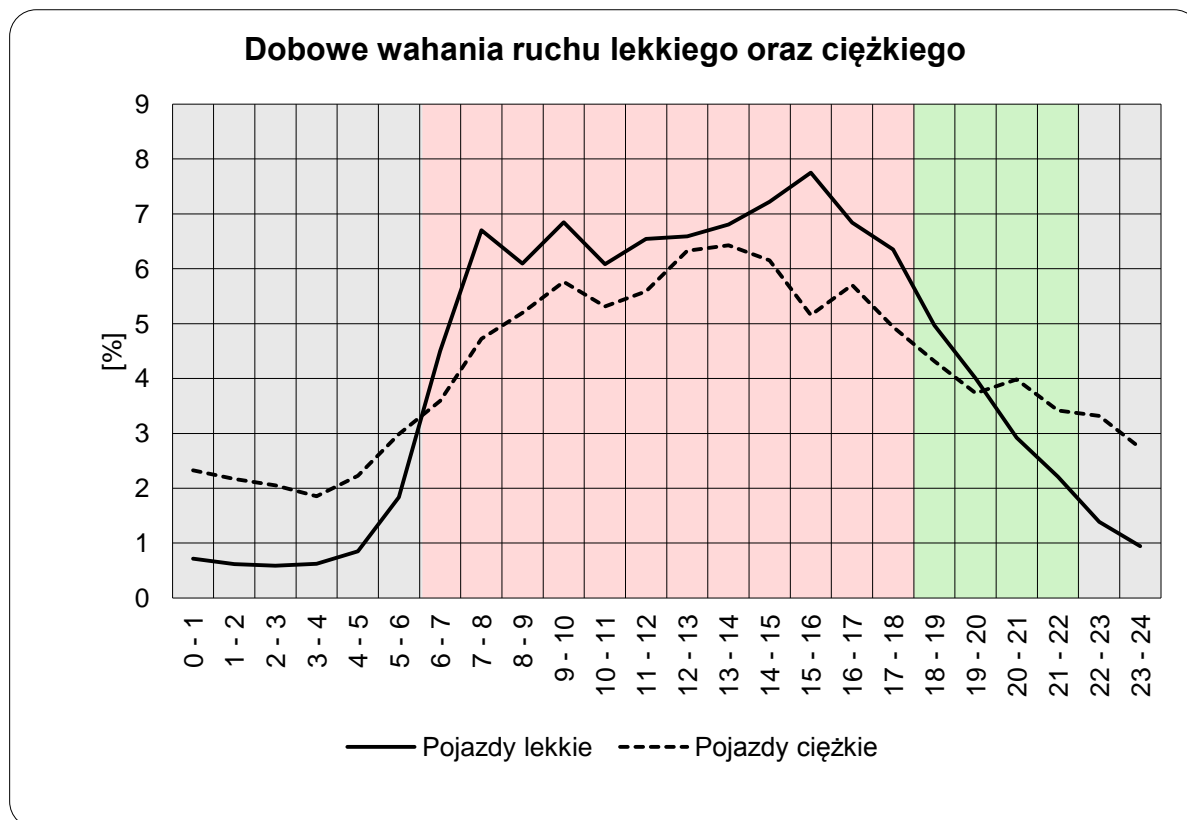
Uwaga: Dane pochodzą z pomiarów ręcznych



### STACJA GR 14

**Miejscowość:** Sławacinek **Rok:** 2013  
**Odcinek:** Międzyrzec Podl.-Biała Podl. **Numer drogi:** 2  
**Województwo:** lubelskie

Wykres12\_14



	22 <sup>00</sup> - 6 <sup>00</sup>	6 <sup>00</sup> - 18 <sup>00</sup>	18 <sup>00</sup> - 22 <sup>00</sup>
Pojazdy lekkie	7,57%	78,33%	14,10%
Pojazdy ciężkie	19,67%	64,88%	15,45%

Uwaga: Dane pochodzą z pomiarów ręcznych



## STACJA GR 14

**Miejscowość:** Sławacinek      **Rok:** 2013  
**Odcinek:** Międzyrzec Podl.-Biała Po **Numer drogi:** 2  
**Województwo:** lubelskie

Wykres 8\_14\_2

### Struktura rodzajowa ruchu wg pomiarów ręcznych w 2013 roku

