

# **Archiwizacja i analiza danych ze stacji ciągłych pomiarów ruchu z lat 2012-2013**

**Analiza roczna danych z 2013**

**SCPR PAT nr 10106**

Na zlecenie



**Generalna Dyrekcja  
Dróg Krajowych i Autostrad**

Heller Consult sp. z o.o.

[www.heller-consult.pl](http://www.heller-consult.pl)

Warszawa, 24 kwietnia 2014



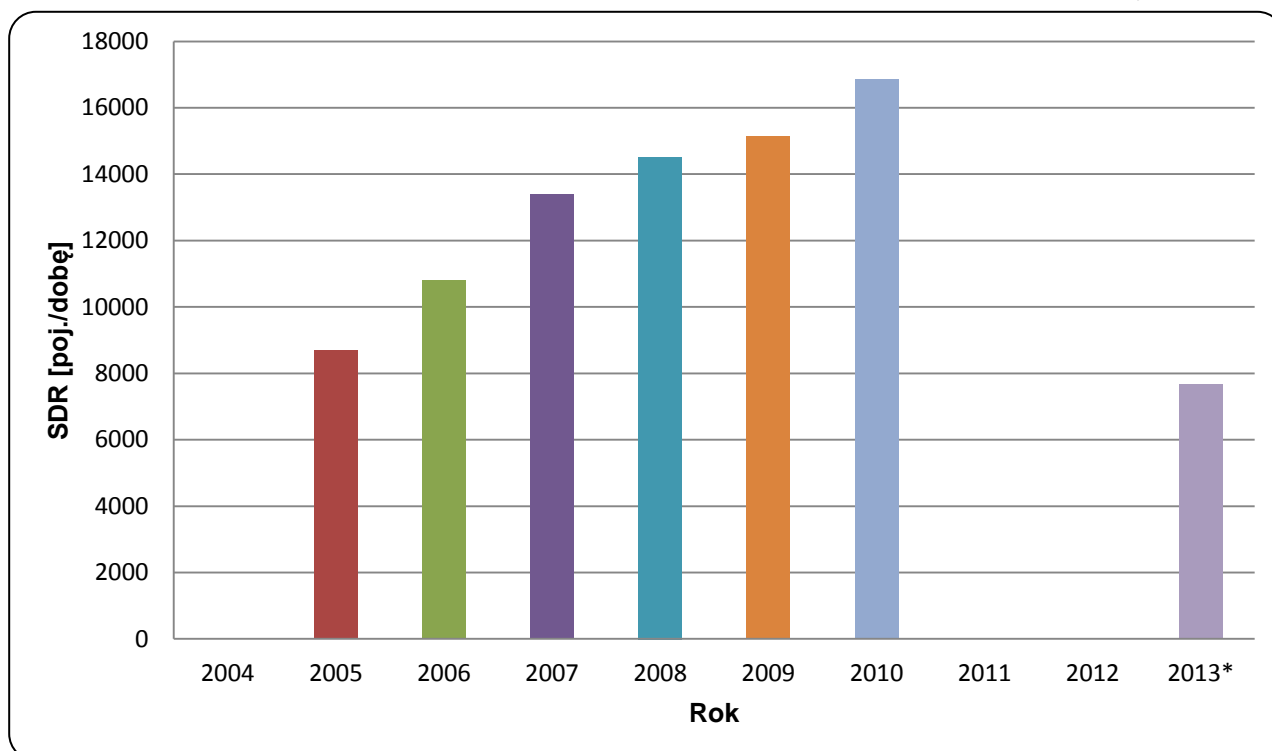


## Trend rozwoju ruchu

### STACJA PAT 106

<b>Miejscowość:</b>	Jamno	<b>Rok:</b>	2013
<b>Odcinek:</b>	Łowicz-Jamno	<b>Numer drogi:</b>	14
		<b>Województwo:</b>	łódzkie

Wykres 07\_106



\* - ruch niemiernodajny do porównań



## Średni dobowy ruch dla poszczególnych dni tygodnia w poszczególnych miesiącach roku

### STACJA PAT 106

Miejscowość: Jamno  
 Odcinek: Łowicz-Jamno  
 Numer drogi: 14

Rok: 2013  
 Województwo: łódzkie

Tabela 05\_2\_106

Dni tygodnia:		Styczeń	Luty	Marzec	Kwiecień	Maj	Czerwiec	Lipiec	Sierpień	Wrzesień	Październik	Listopad	Grudzień	Ogółem
1. Poniedziałki	a	7151	7254	7751	8405	8508	8659	8427	8351	8562	8330	8304	7984	8140
	b	1,104	1,075	1,105	1,083	1,066	1,047	1,051	1,050	1,038	1,032	1,047	1,076	1,063
	c	0,879	0,891	0,952	1,033	1,045	1,064	1,035	1,026	1,052	1,023	1,020	0,981	1,000
2. Wtorki	a	7076	7264	7689	8213	8689	8631	8446	8454	8657	8500	8615	7813	8170
	b	1,093	1,077	1,096	1,058	1,088	1,043	1,053	1,063	1,050	1,054	1,086	1,053	1,067
	c	0,866	0,889	0,941	1,005	1,064	1,056	1,034	1,035	1,060	1,040	1,054	0,956	1,000
3. Środy	a	6912	7237	7676	7996	8734	8613	8292	8458	8712	8462	8300	8453	8153
	b	1,067	1,073	1,095	1,030	1,094	1,041	1,034	1,063	1,056	1,049	1,047	1,140	1,065
	c	0,848	0,888	0,941	0,981	1,071	1,056	1,017	1,037	1,069	1,038	1,018	1,037	1,000
4. Czwartki	a	6960	7247	7422	8050	8184	8583	8400	8235	8596	8547	8314	8368	8075
	b	1,075	1,074	1,058	1,037	1,025	1,037	1,048	1,035	1,042	1,059	1,048	1,128	1,055
	c	0,862	0,897	0,919	0,997	1,013	1,063	1,040	1,020	1,065	1,058	1,030	1,036	1,000
5. Piątki	a	7999	7990	8479	9457	9368	9850	9396	8999	9640	9437	9437	8261	9026
	b	1,235	1,185	1,209	1,218	1,173	1,190	1,172	1,131	1,169	1,170	1,190	1,114	1,179
	c	0,886	0,885	0,939	1,048	1,038	1,091	1,041	0,997	1,068	1,046	1,046	0,915	1,000
6. Soboty	a	5423	5824	5664	7027	6859	7477	7244	7235	7363	7263	6939	6454	6731
	b	0,838	0,863	0,808	0,905	0,859	0,904	0,903	0,910	0,893	0,900	0,875	0,870	0,879
	c	0,806	0,865	0,841	1,044	1,019	1,111	1,076	1,075	1,094	1,079	1,031	0,959	1,000
7. Niedziele	a	4120	4398	4576	5679	5871	6104	5924	6060	6204	5933	5412	4933	5434
	b	0,636	0,652	0,653	0,732	0,735	0,738	0,739	0,762	0,752	0,735	0,682	0,665	0,710
	c	0,758	0,809	0,842	1,045	1,080	1,123	1,090	1,115	1,142	1,092	0,996	0,908	1,000
8. Dni robocze	a	7219	7398	7803	8424	8697	8867	8592	8499	8834	8655	8594	8176	8313
	b	1,115	1,097	1,113	1,085	1,089	1,072	1,072	1,069	1,071	1,073	1,084	1,102	1,086
	c	0,868	0,890	0,939	1,013	1,046	1,067	1,034	1,022	1,063	1,041	1,034	0,984	1,000
9. Święta	a	3340	-	3761	3722	5217	-	-	5504	-	-	5994	3709	4463
	b	0,516	-	0,536	0,480	0,653	-	-	0,692	-	-	0,756	0,500	0,583
	c	0,748	-	0,843	0,834	1,169	-	-	1,233	-	-	1,343	0,831	1,000
10. Niedziele i święta	a	3808	4398	4413	5190	5544	6104	5924	5949	6204	5933	5606	4583	5304
	b	0,588	0,652	0,629	0,669	0,694	0,738	0,739	0,748	0,752	0,735	0,707	0,618	0,693
	c	0,718	0,829	0,832	0,979	1,045	1,151	1,117	1,122	1,170	1,119	1,057	0,864	1,000
11. Wszystkie dni	a	6475	6745	7013	7762	7984	8274	8018	7954	8248	8068	7931	7417	7657
	b	1,000	1,000	1,000	1,000	1,000	1,000	1,000	1,000	1,000	1,000	1,000	1,000	1,000
	c	0,846	0,881	0,916	1,014	1,043	1,081	1,047	1,039	1,077	1,054	1,036	0,969	1,000

Legenda:

$$a = \text{Średni dobowy ruch}; \quad b = \frac{\text{Średni dobowy ruch dnia w miesiącu}}{\text{Średni dobowy ruch wszystkie dni miesiąca}}; \quad c = \frac{\text{Średni dobowy ruch dnia w miesiącu}}{\text{Średni dobowy ruch dnia w roku}}$$

Uwagi: -



Typ licznika: PAT Numer stacji: 106

Miejscowość: Jamno

Rok: 2013

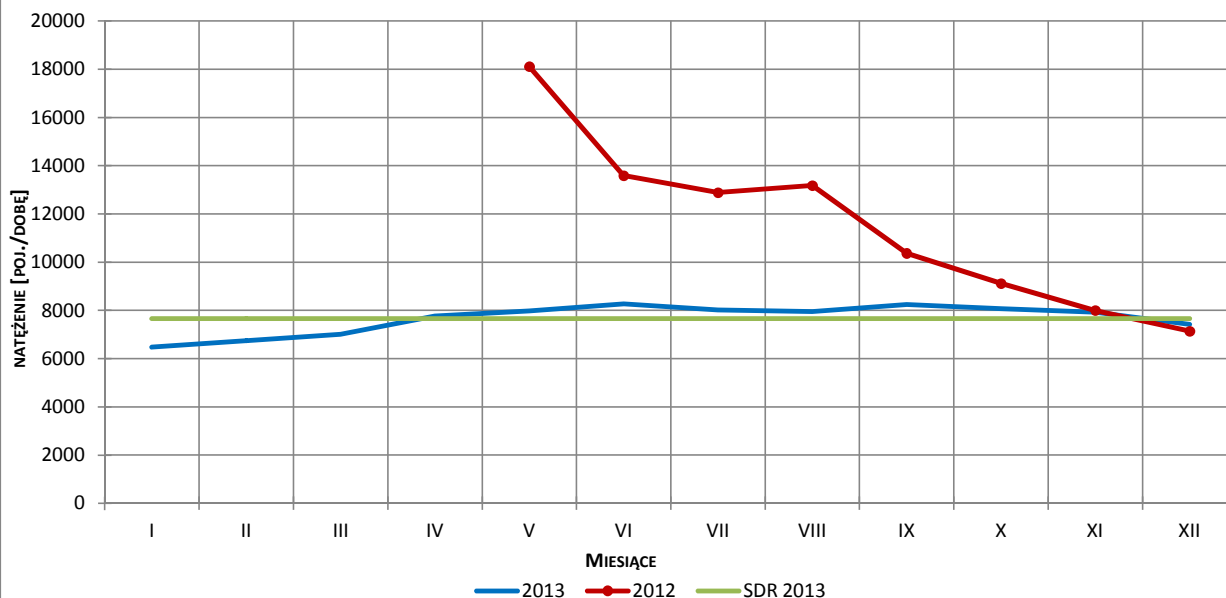
Odcinek: Łowicz-Jamno

Województwo: łódzkie

Numer drogi: 14

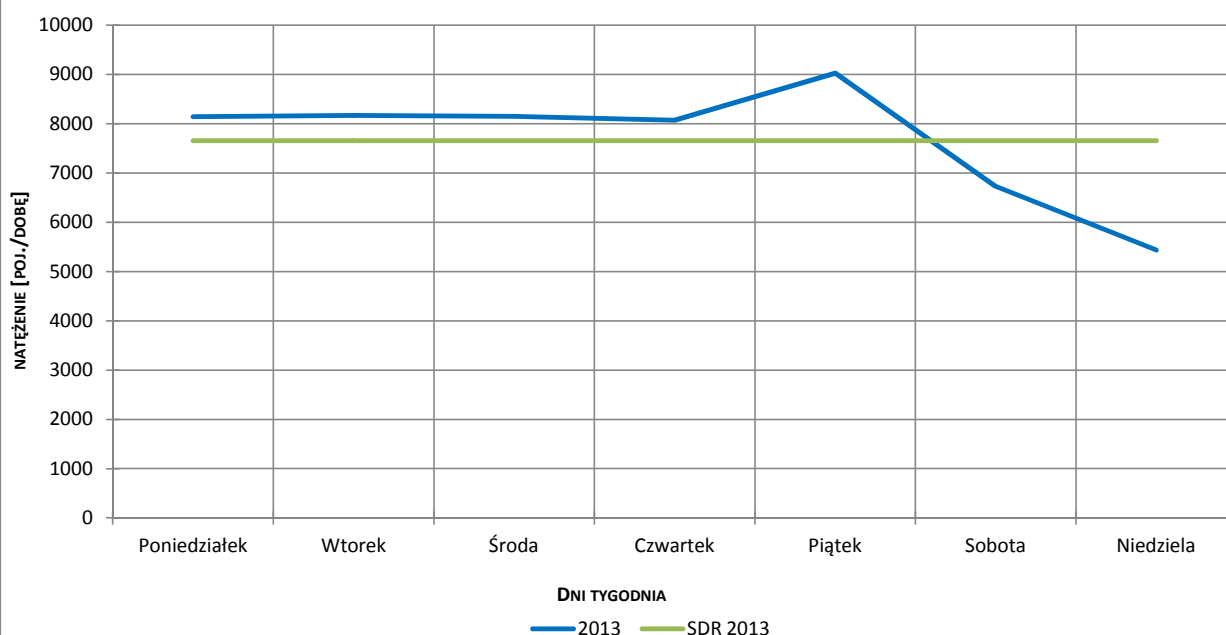
Wykres 05\_2\_106\_1

### Sezonowe wahania ruchu dobowego



Wykres 05\_2\_106\_2

### Tygodniowe wahania ruchu dobowego



Uwagi: –



Typ licznika: PAT

Numer stacji: 106

Miejscowość: Jamno

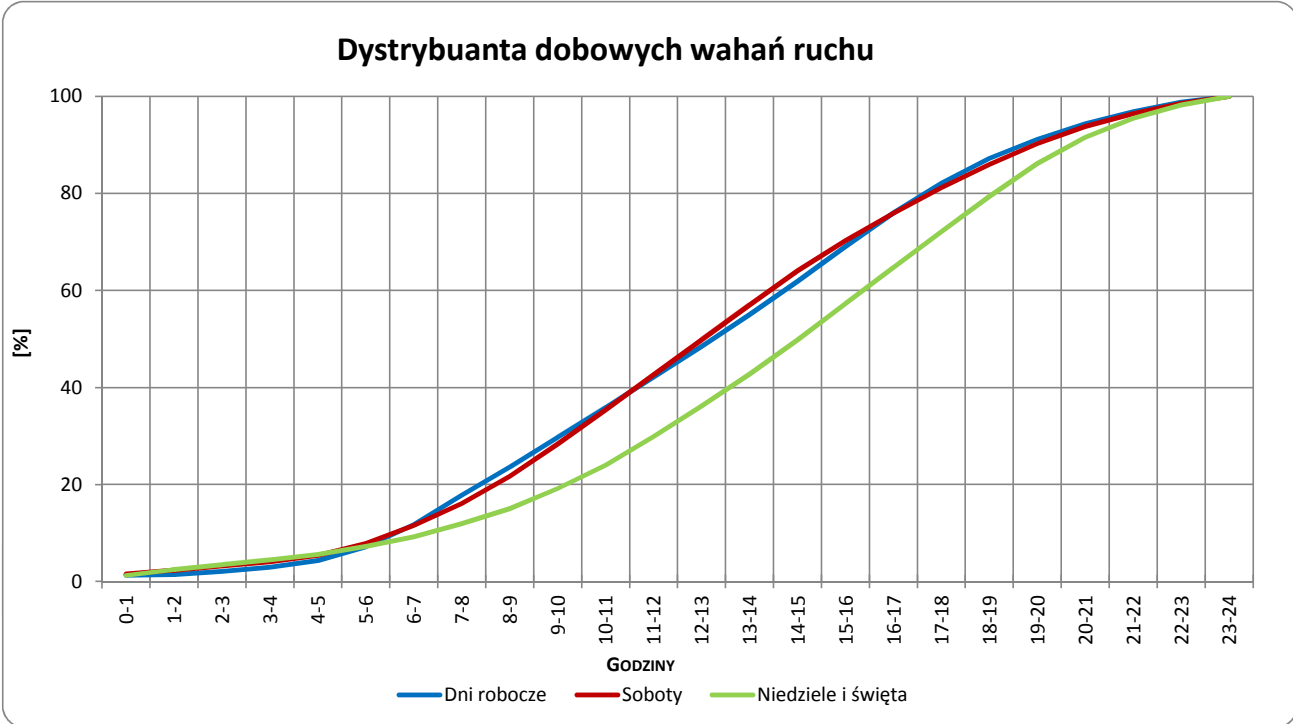
Rok: 2013

Odcinek: Łowicz-Jamno

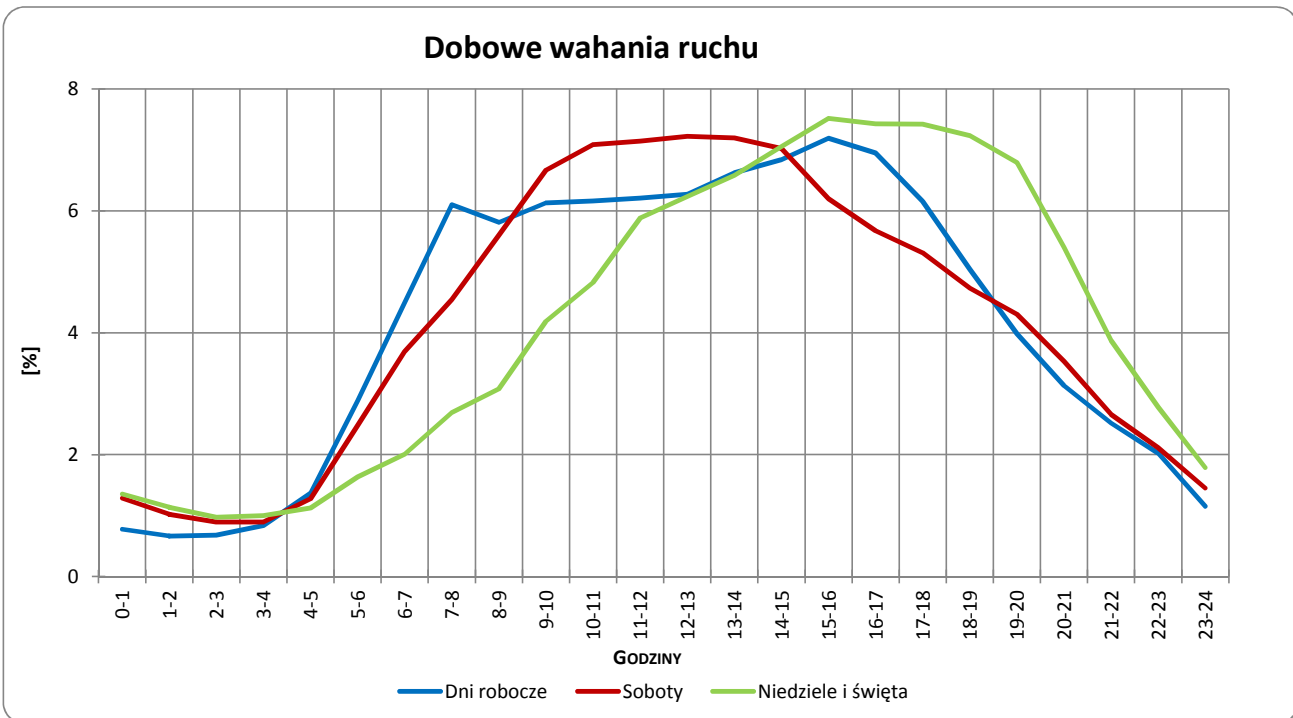
Województwo: łódzkie

Numer drogi: 14

Wykres 05\_2\_106\_3



Wykres 05\_2\_106\_4

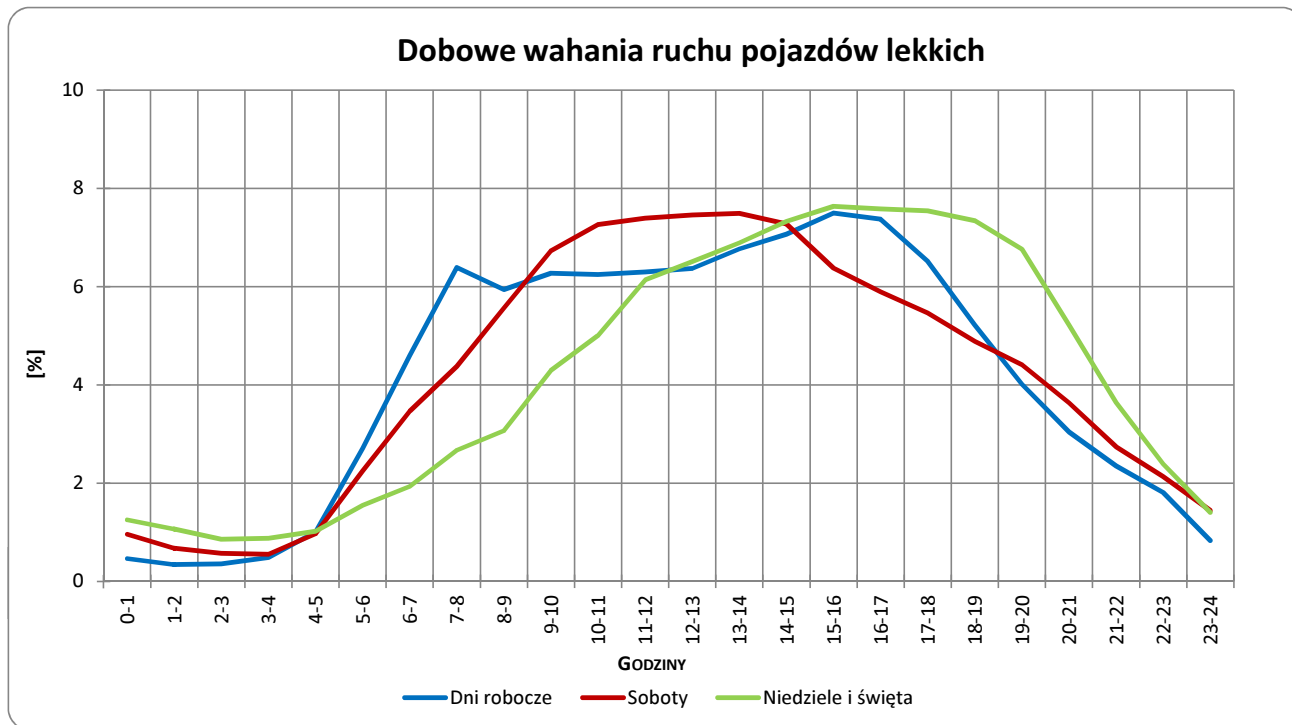


Uwagi: –

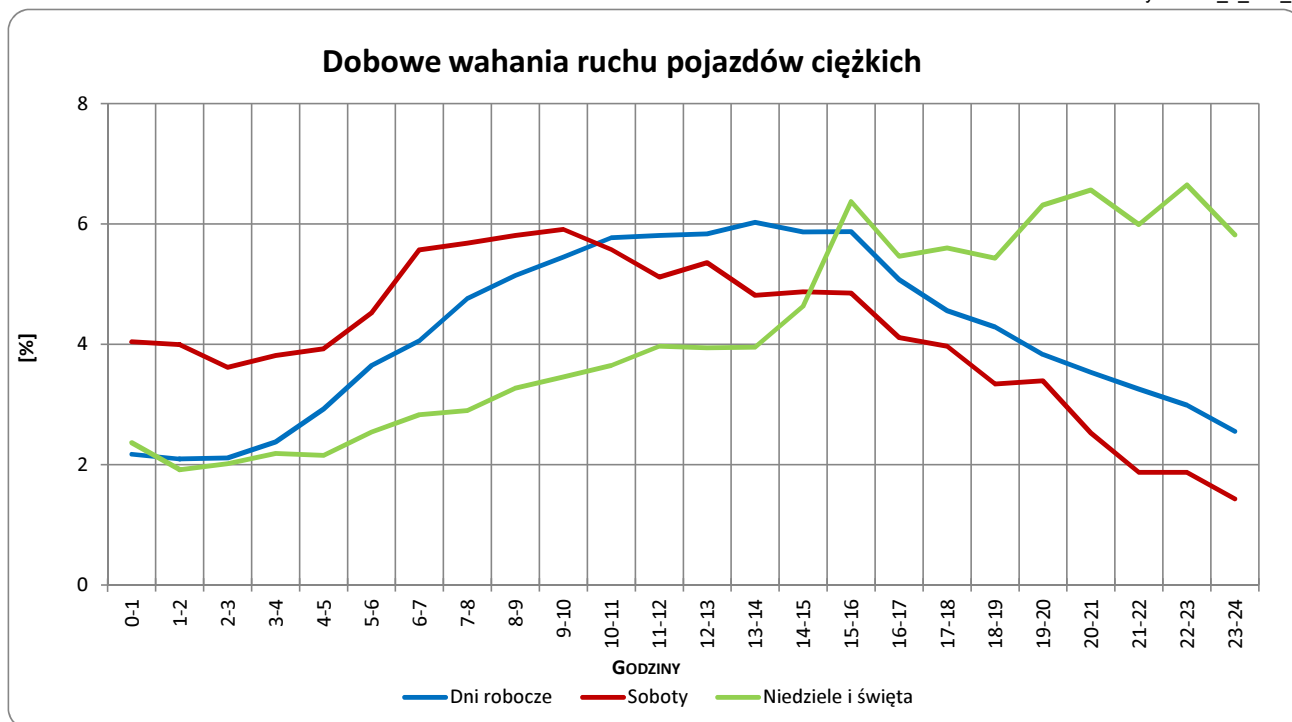


Typ licznika: PAT Numer stacji: 106  
 Miejscowość: Jamno Rok: 2013  
 Odcinek: Łowicz-Jamno Województwo: łódzkie  
 Numer drogi: 14

Wykres 05\_2\_106\_5



Wykres 05\_2\_106\_6



Uwagi: –



## Udział ruchu pojazdów lekkich i ciężkich w poszczególnych okresach doby

### STACJA PAT 106

**Miejscowość:** Jamno  
**Odcinek:** Łowicz-Jamno

**Rok:** 2013  
**Numer drogi:** 14  
**Województwo:** łódzkie

Tabela 12\_106

Godziny	Udział procentowy ruchu w poszczególnych godzinach doby [%]	
	Pojazdy lekkie	Pojazdy ciężkie
0 - 1	0,5	2,4
1 - 2	0,3	2,3
2 - 3	0,3	2,0
3 - 4	0,4	2,2
4 - 5	0,9	3,3
5 - 6	3,0	4,2
6 - 7	4,9	4,3
7 - 8	7,2	4,9
8 - 9	6,2	5,1
9 - 10	6,4	5,2
10 - 11	6,1	6,2
11 - 12	6,0	5,6
12 - 13	6,2	5,1
13 - 14	5,2	5,8
14 - 15	6,1	5,3
15 - 16	7,9	5,9
16 - 17	6,7	4,6
17 - 18	7,6	4,7
18 - 19	6,0	4,0
19 - 20	4,4	4,5
20 - 21	3,3	3,6
21 - 22	2,4	2,9
22 - 23	1,4	3,2
23 - 24	0,5	2,7

Uwaga: Dane pochodzą z pomiarów ręcznych, dane dla samochodów osobowych uzupełnione z pomiarów automatycznych

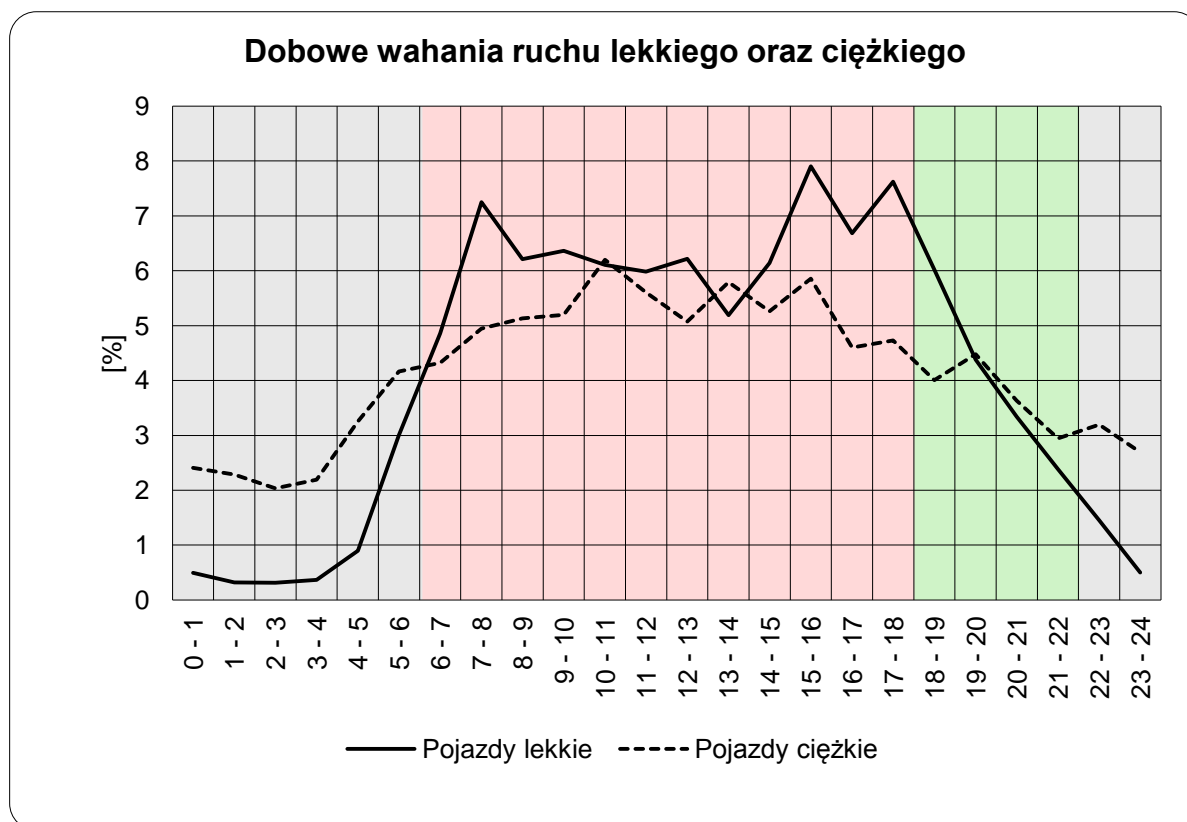


### STACJA PAT 106

**Miejscowość:** Jamno  
**Odcinek:** Łowicz-Jamno

**Rok:** 2013  
**Numer drogi:** 14  
**Województwo:** łódzkie

Wykres12\_106



	22 <sup>00</sup> - 6 <sup>00</sup>	6 <sup>00</sup> - 18 <sup>00</sup>	18 <sup>00</sup> - 22 <sup>00</sup>
Pojazdy lekkie	7,34%	76,53%	16,12%
Pojazdy ciężkie	22,23%	62,71%	15,06%

Uwaga: Dane pochodzą z pomiarów ręcznych



### STACJA PAT 106

**Miejscowość:** Jamno  
**Odcinek:** Łowicz-Jamno

**Rok:** 2013  
**Numer drogi:** 14  
**Województwo:** łódzkie

Wykres 8\_106\_2

#### Struktura rodzajowa ruchu wg pomiarów ręcznych w 2013 roku

