

Archiwizacja i analiza danych ze stacji ciągłych pomiarów ruchu z lat 2012-2013

Analiza roczna danych z 2013

SCPR PAT nr 10104

Na zlecenie



**Generalna Dyrekcja
Dróg Krajowych i Autostrad**

Heller Consult sp. z o.o.

www.heller-consult.pl

Warszawa, 24 kwietnia 2014



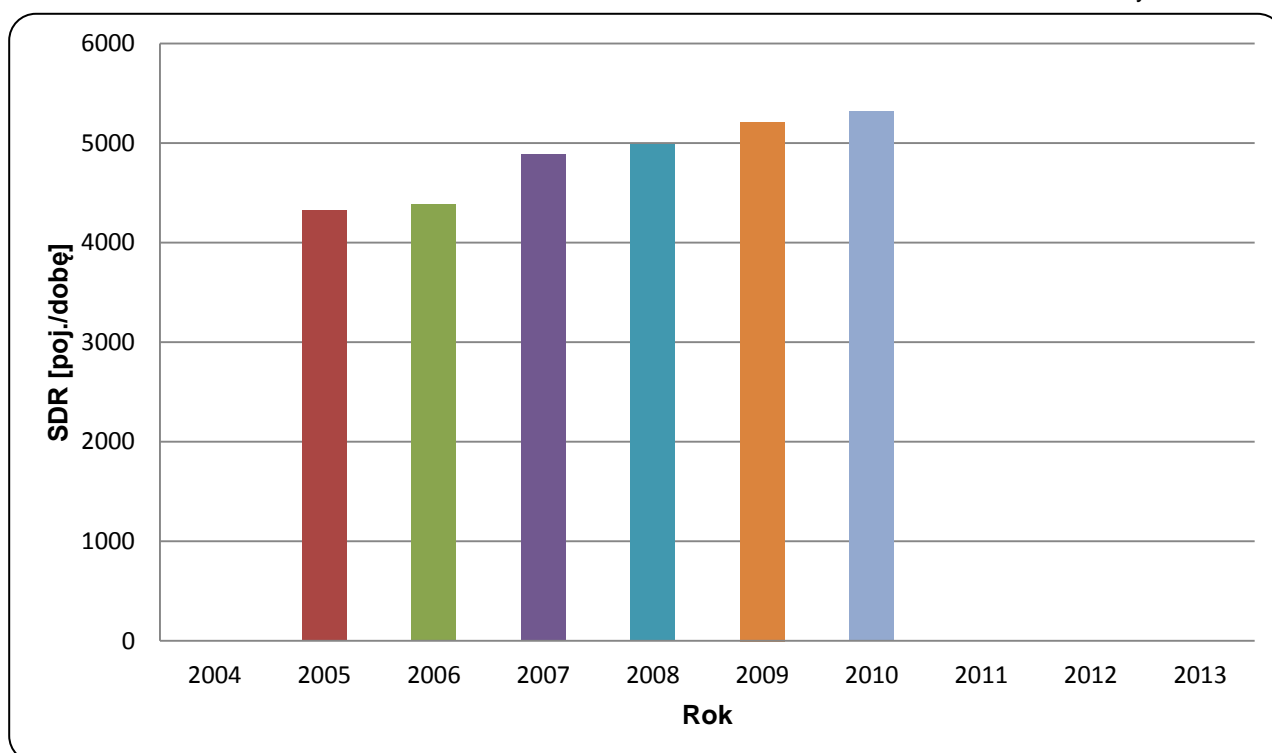


Trend rozwoju ruchu

STACJA PAT 104

Miejscowość:	Jawor	Rok:	2013
Odcinek:	Sulejów-Opoczno	Numer drogi:	12
		Województwo:	łódzkie

Wykres 07_104



* - ruch niemiernodajny do porównań



Średni dobowy ruch dla poszczególnych dni tygodnia w poszczególnych miesiącach roku

STACJA PAT 104

Miejscowość: Jawor
 Odcinek: Sulejów-Opczno
 Numer drogi: 12

Rok: 2013
 Miesiąc: grudzień
 Województwo: łódzkie

Tabela 05_1_104

Dni tygodnia:		Styczeń	Luty	Marec	Kwiecień	Maj	Czerwiec	Lipiec	Sierpień	Wrzesień	Październik	Listopad	Grudzień	Ogółem*
1. Poniedziałki	a	4391	4802	4892	5379	5550	5360	-	4381	4842	5168	5305	4937	5001
	b	1,049	1,057	1,043	1,032	1,047	0,989	-	0,945	1,042	1,029	1,059	1,056	1,031
	c	0,878	0,960	0,978	1,076	1,110	1,072	-	0,876	0,968	1,033	1,061	0,987	1,000
2. Wtorki	a	4555	4721	4864	5721	5287	5170	-	4435	4707	4896	5187	4454	4909
	b	1,088	1,040	1,037	1,097	0,998	0,954	-	0,957	1,012	0,975	1,035	0,953	1,012
	c	0,928	0,962	0,991	1,165	1,077	1,053	-	0,903	0,959	0,997	1,057	0,907	1,000
3. Środy	a	4605	4856	5274	5329	6053	5620	-	4620	4821	5243	5036	5234	5154
	b	1,100	1,069	1,125	1,022	1,142	1,037	-	0,997	1,037	1,044	1,005	1,120	1,063
	c	0,894	0,942	1,023	1,034	1,174	1,090	-	0,896	0,935	1,017	0,977	1,016	1,000
4. Czwartki	a	4631	5033	5512	5423	5487	5895	-	4638	4839	5434	5460	5394	5250
	b	1,106	1,108	1,175	1,040	1,035	1,087	-	1,001	1,041	1,082	1,090	1,154	1,083
	c	0,882	0,959	1,050	1,033	1,045	1,123	-	0,883	0,922	1,035	1,040	1,027	1,000
5. Piątki	a	4944	5205	5494	5908	5811	6074	-	4848	5095	5645	5832	5187	5458
	b	1,181	1,146	1,171	1,133	1,097	1,120	-	1,046	1,096	1,125	1,164	1,110	1,126
	c	0,906	0,954	1,007	1,082	1,065	1,113	-	0,888	0,933	1,034	1,068	0,950	1,000
6. Soboty	a	3382	3728	3572	4442	4645	4767	-	4714	4054	4428	4223	4134	4190
	b	0,808	0,821	0,762	0,852	0,877	0,879	-	1,017	0,872	0,882	0,843	0,884	0,864
	c	0,807	0,890	0,853	1,060	1,109	1,138	-	1,125	0,968	1,057	1,008	0,987	1,000
7. Niedziele	a	3028	3441	3521	4292	4847	5061	-	4907	4189	4327	4085	3678	4125
	b	0,723	0,758	0,751	0,823	0,915	0,934	-	1,059	0,901	0,862	0,815	0,787	0,851
	c	0,734	0,834	0,854	1,040	1,175	1,227	-	1,190	1,015	1,049	0,990	0,892	1,000
8. Dni robocze	a	4625	4923	5207	5552	5637	5624	-	4585	4861	5277	5364	5041	5154
	b	1,105	1,084	1,110	1,065	1,064	1,037	-	0,989	1,046	1,051	1,070	1,079	1,063
	c	0,897	0,955	1,010	1,077	1,094	1,091	-	0,890	0,943	1,024	1,041	0,978	1,000
9. Święta	a	2449	-	2331	-	3671	-	-	4363	-	-	3938	2620	3229
	b	0,585	-	0,497	-	0,693	-	-	0,942	-	-	0,786	0,561	0,666
	c	0,759	-	0,722	-	1,137	-	-	1,351	-	-	1,220	0,811	1,000
10. Niedziele i święta	a	2797	3441	3223	4292	4259	5061	-	4798	4189	4327	4035	3375	3982
	b	0,668	0,758	0,687	0,823	0,804	0,934	-	1,035	0,901	0,862	0,805	0,722	0,821
	c	0,702	0,864	0,809	1,078	1,070	1,271	-	1,205	1,052	1,087	1,013	0,848	1,000
11. Wszystkie dni	a	4186	4541	4690	5213	5299	5421	-	4634	4649	5020	5011	4674	4849
	b	1,000	1,000	1,000	1,000	1,000	1,000	-	1,000	1,000	1,000	1,000	1,000	1,000
	c	0,863	0,936	0,967	1,075	1,093	1,118	-	0,956	0,959	1,035	1,033	0,964	1,000

Legenda:

$$a = \text{Średni dobowy ruch}; \quad b = \frac{\text{Średni dobowy ruch dnia w miesiącu}}{\text{Średni dobowy ruch wszystkie dni miesiąca}}; \quad c = \frac{\text{Średni dobowy ruch dnia w miesiącu}}{\text{Średni dobowy ruch dnia w roku}}$$

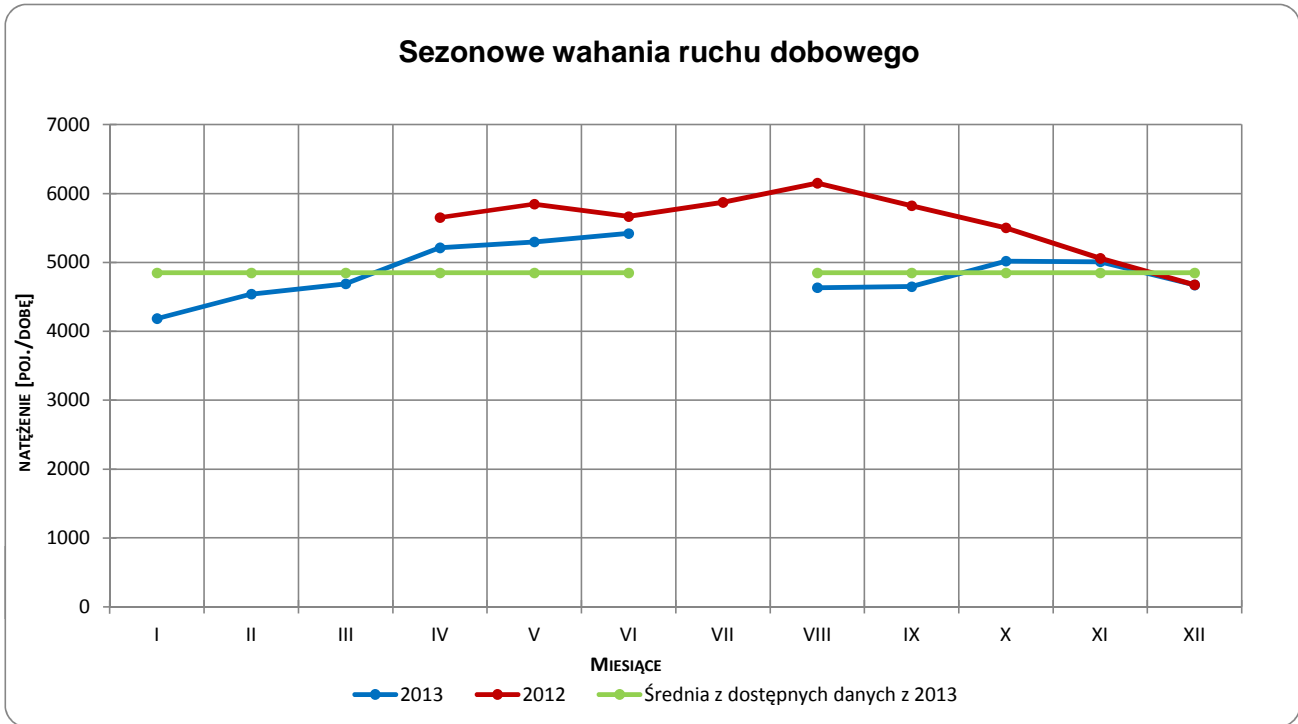
Uwagi:

* - Średnia z dostępnych danych

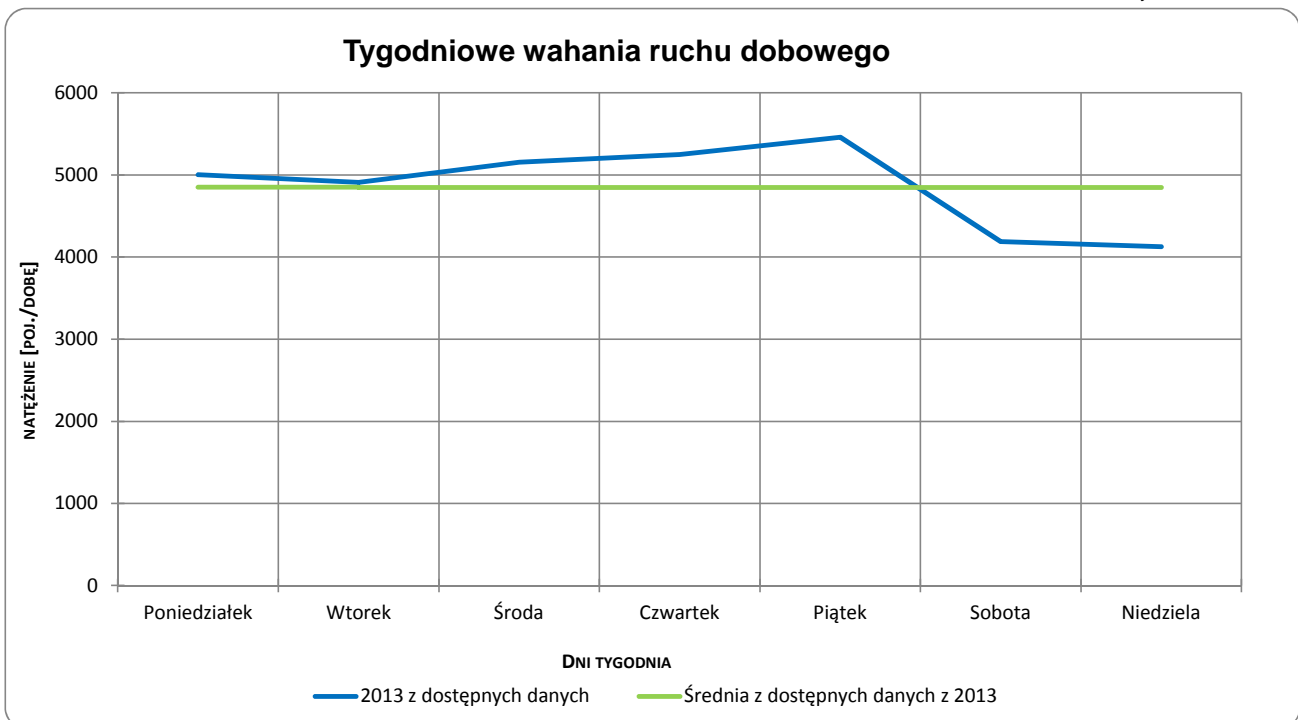


Typ licznika: PAT **Numer stacji:** 104
Miejscowość: Jawor **Rok:** 2013
Odcinek: Sulejów-Opoczno **Miesiąc:** grudzień
Numer drogi: 12 **Województwo:** łódzkie

Wykres 05_1_104_1



Wykres 05_1_104_2

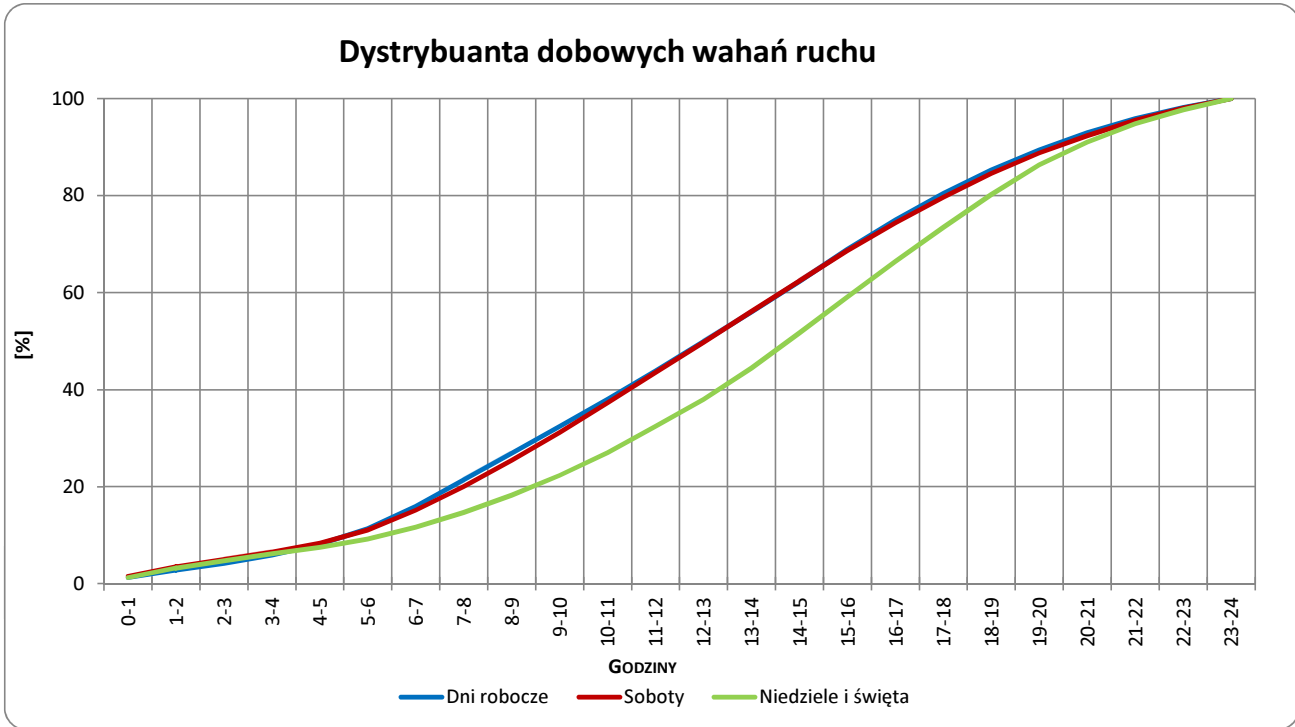


Uwagi: –

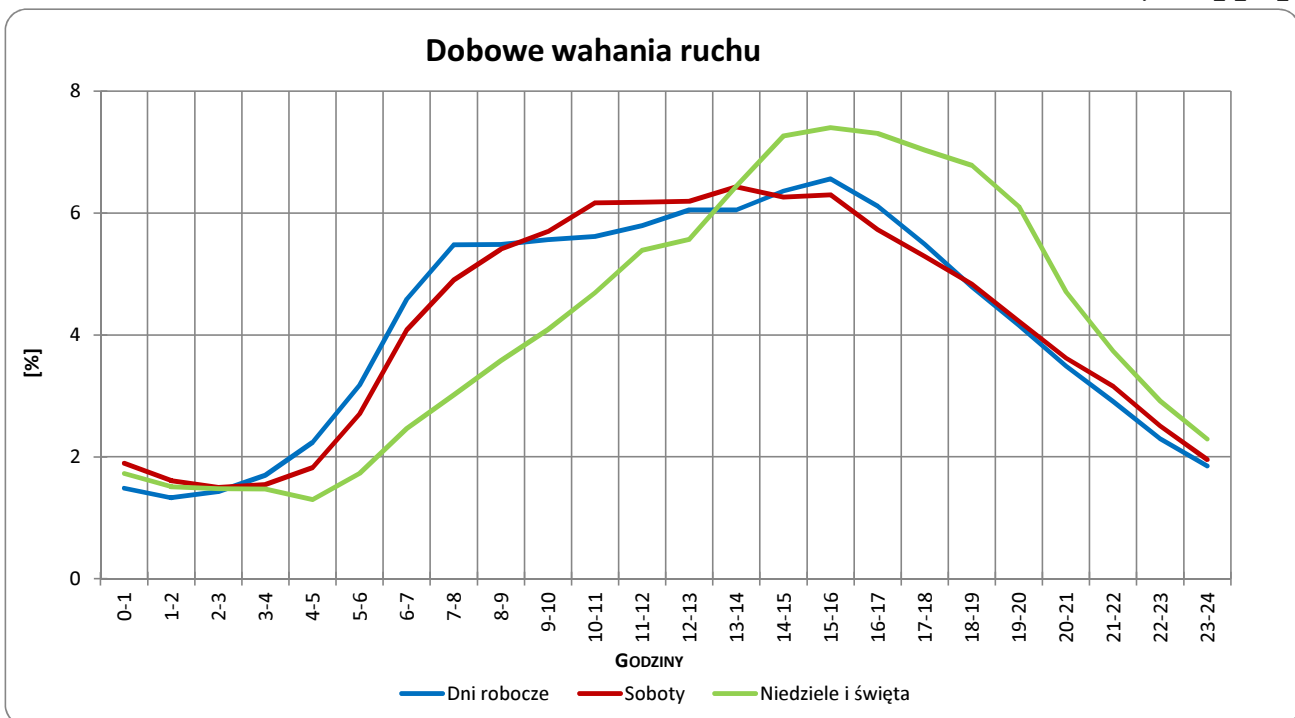


Typ licznika: PAT Numer stacji: 104
 Miejscowość: Jawor Rok: 2013
 Odcinek: Sulejów-Opoczno Miesiąc: grudzień
 Numer drogi: 12 Województwo: łódzkie

Wykres 05_1_104_3



Wykres 05_1_104_4

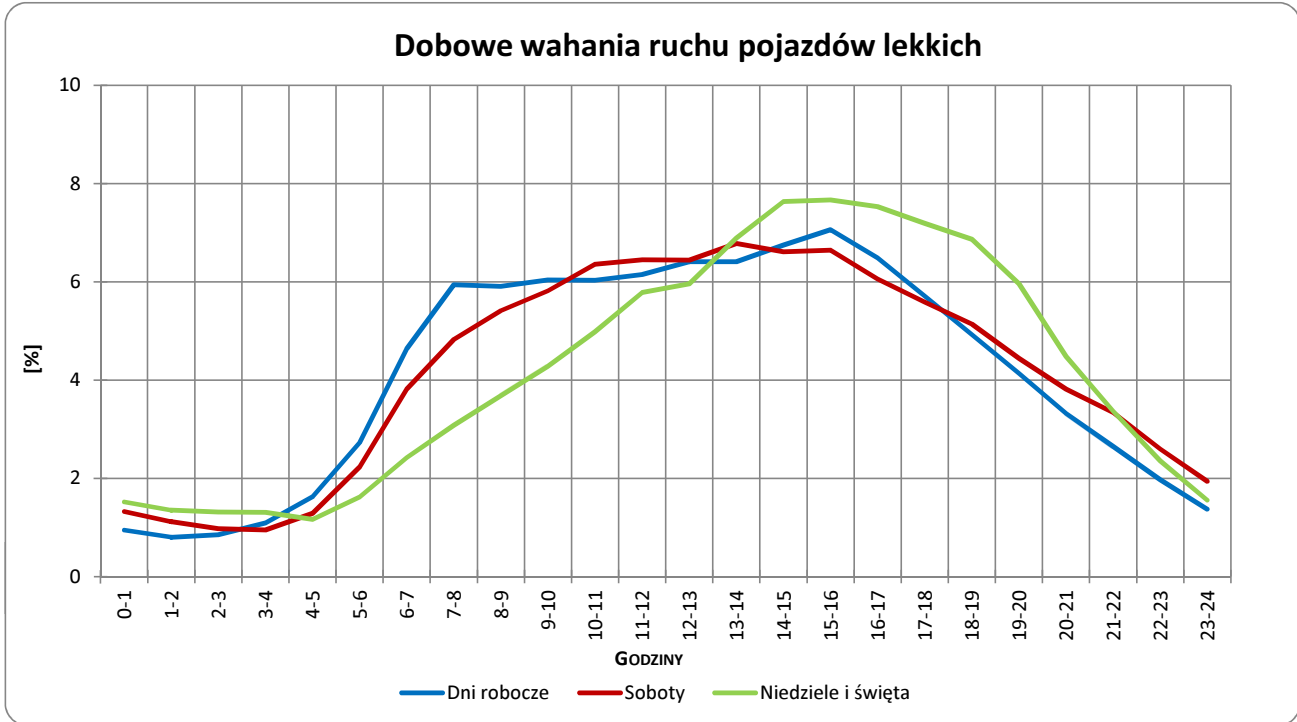


Uwagi: –

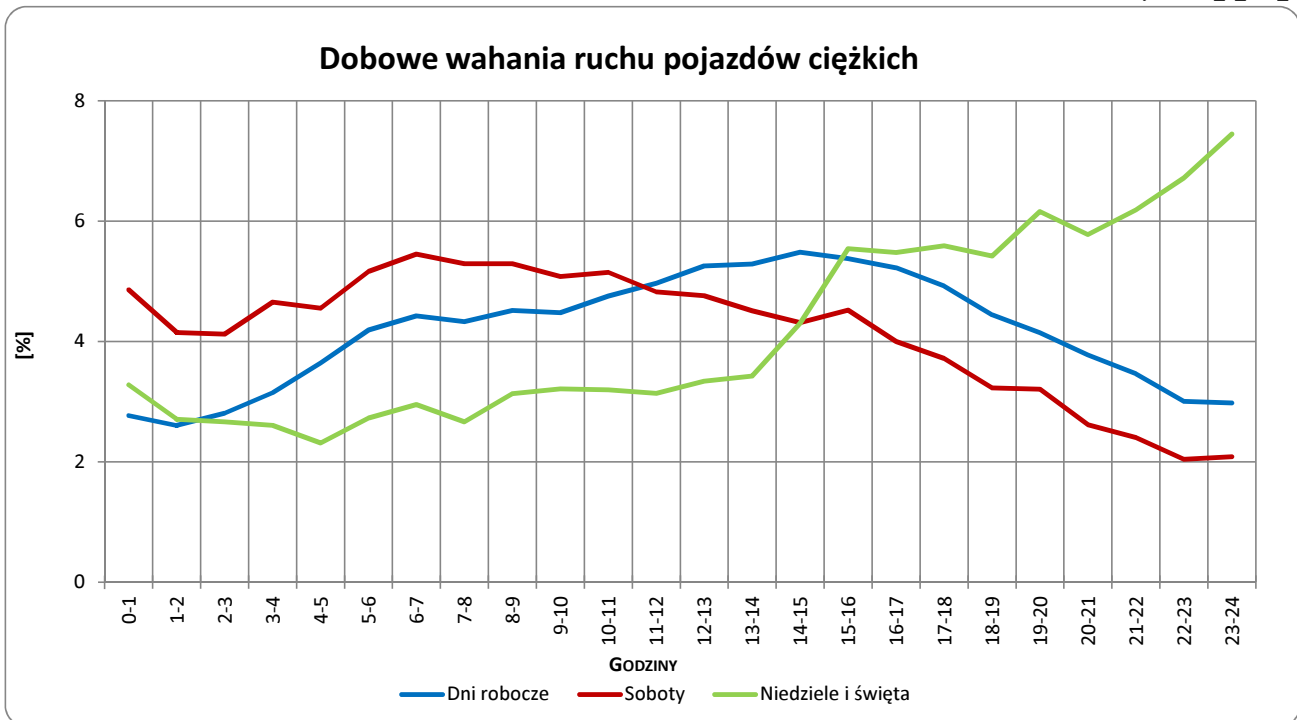


Typ licznika: PAT Numer stacji: 104
 Miejscowość: Jawor Rok: 2013
 Odcinek: Sulejów-Opoczno Miesiąc: grudzień
 Numer drogi: 12 Województwo: łódzkie

Wykres 05_1_104_5



Wykres 05_1_104_6



Uwagi: –



Udział ruchu pojazdów lekkich i ciężkich w poszczególnych okresach doby

STACJA PAT 104

Miejscowość: Jawor
Odcinek: Sulejów-Opoczno

Rok: 2013
Numer drogi: 12
Województwo: łódzkie

Tabela 12_104

Godziny	Udział procentowy ruchu w poszczególnych godzinach doby [%]	
	Pojazdy lekkie	Pojazdy ciężkie
0 - 1	1,0	2,4
1 - 2	0,6	1,8
2 - 3	0,8	3,3
3 - 4	0,8	3,6
4 - 5	1,5	3,7
5 - 6	3,0	4,5
6 - 7	4,9	4,1
7 - 8	6,3	4,4
8 - 9	5,9	3,7
9 - 10	5,7	4,7
10 - 11	5,6	3,9
11 - 12	5,9	4,4
12 - 13	6,3	4,6
13 - 14	6,6	5,1
14 - 15	6,3	5,6
15 - 16	6,7	5,6
16 - 17	6,3	5,0
17 - 18	6,0	5,5
18 - 19	5,2	4,4
19 - 20	4,7	5,0
20 - 21	3,6	4,8
21 - 22	2,6	3,8
22 - 23	2,2	2,9
23 - 24	1,5	3,1

Uwaga: Dane pochodzą z pomiarów ręcznych

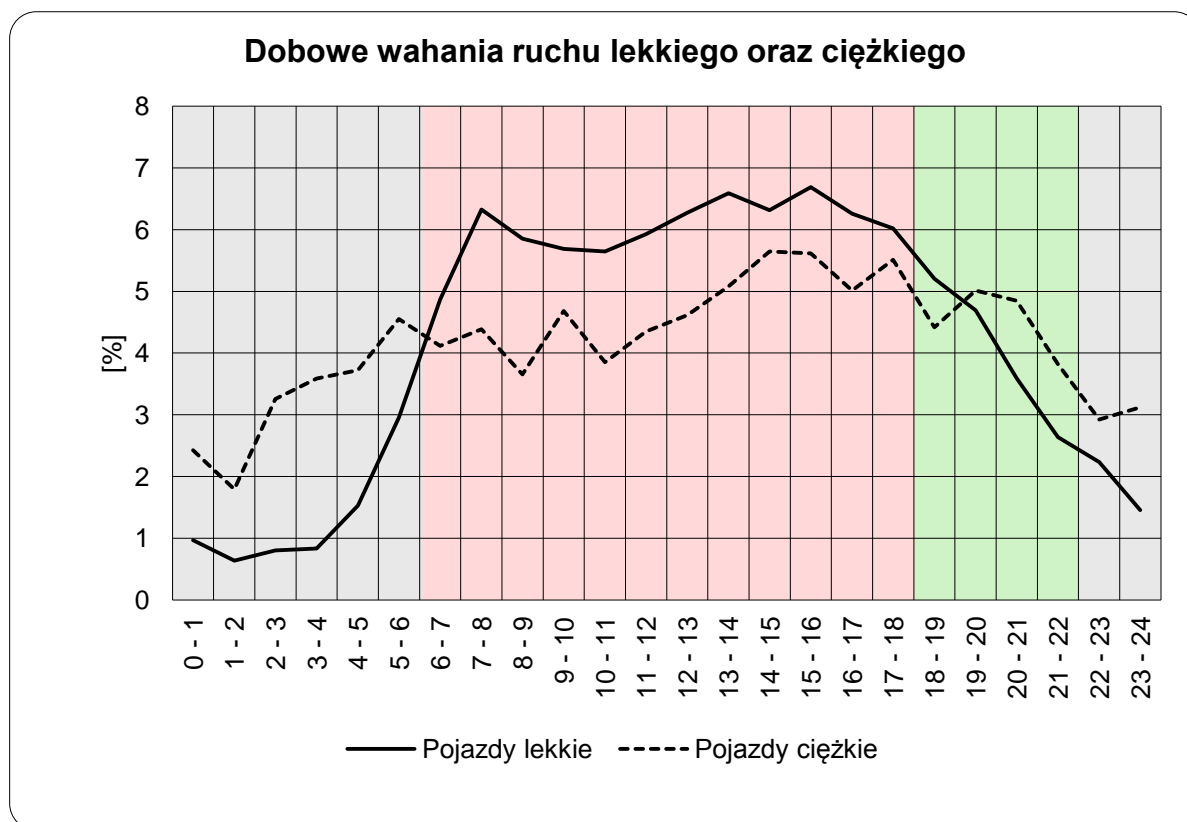


STACJA PAT 104

Miejscowość: Jawor
Odcinek: Sulejów-Opoczno

Rok: 2013
Numer drogi: 12
Województwo: łódzkie

Wykres12_104



	22 ⁰⁰ - 6 ⁰⁰	6 ⁰⁰ - 18 ⁰⁰	18 ⁰⁰ - 22 ⁰⁰
Pojazdy lekkie	11,42%	72,46%	16,12%
Pojazdy ciężkie	25,37%	56,53%	18,10%

Uwaga: Dane pochodzą z pomiarów ręcznych

STACJA PAT 104

Miejscowość: Jawor
Odcinek: Sulejów-Opoczno

Rok: 2013
Numer drogi: 12
Województwo: łódzkie

Wykres 8_104_2

Struktura rodzajowa ruchu wg pomiarów ręcznych w 2013 roku

