

Archiwizacja i analiza danych ze stacji ciągłych pomiarów ruchu z lat 2012-2013

Analiza roczna danych z 2013

SCPR PAT nr 10102

Na zlecenie



**Generalna Dyrekcja
Dróg Krajowych i Autostrad**

Heller Consult sp. z o.o.

www.heller-consult.pl

Warszawa, 24 kwietnia 2014



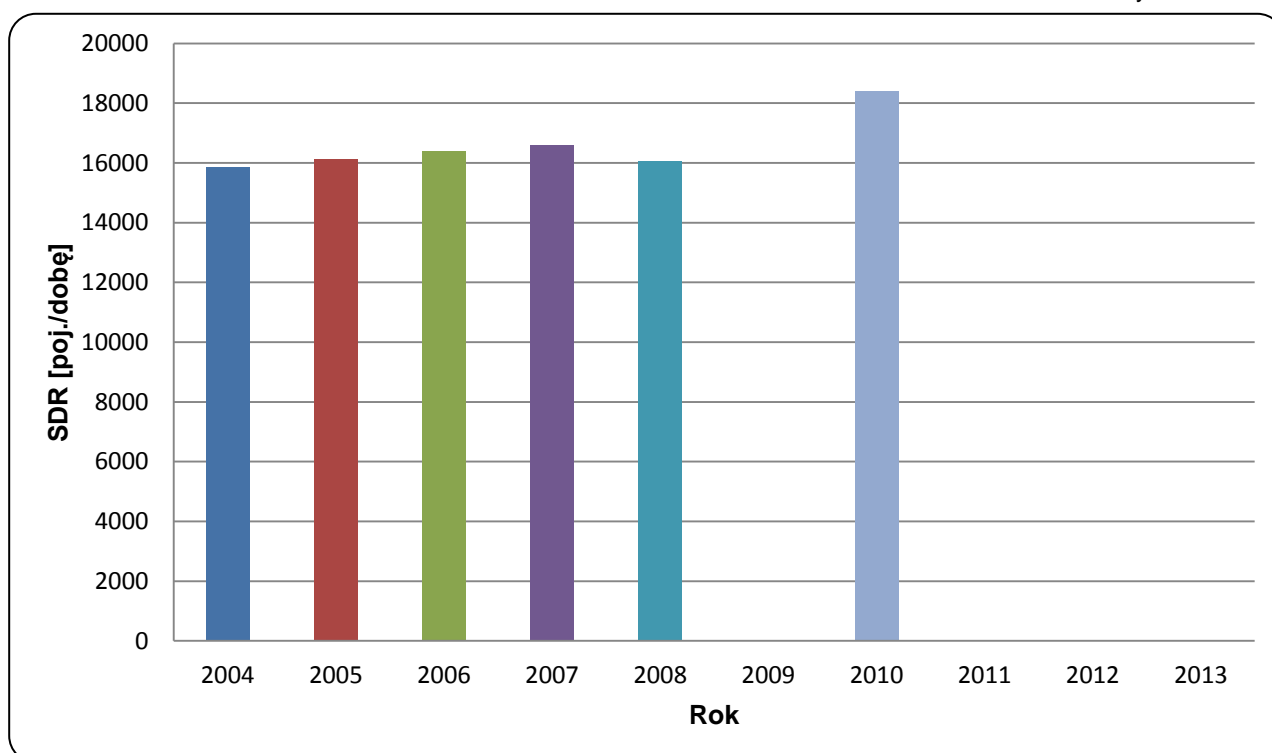


Trend rozwoju ruchu

STACJA PAT 102

Miejscowość:	Dobroń	Rok:	2013
Odcinek:	Pabianice-Łask	Numer drogi:	14
		Województwo:	łódzkie

Wykres 07_102



* - ruch niemiernodajny do porównań



Średni dobowy ruch dla poszczególnych dni tygodnia w poszczególnych miesiącach roku

STACJA PAT 102

Miejscowość: Dobroń
Odcinek: Pabianice-Łask
Numer drogi: 14

Rok: 2013
Miesiąc: grudzień
Województwo: łódzkie

Tabela 05_1_102

Dni tygodnia:		Styczeń	Luty	Marzec	Kwiecień	Maj	Czerwiec	Lipiec	Sierpień	Wrzesień	Październik	Listopad	Grudzień	Ogółem*
1. Poniedziałki	a	17666	18348	19552	21262	-	-	-	21445	21687	21704	20626	20202	20277
	b	1,077	1,038	1,063	1,014	-	-	-	1,022	0,996	0,991	1,025	1,055	1,029
	c	0,871	0,905	0,964	1,049	-	-	-	1,058	1,070	1,070	1,017	0,996	1,000
2. Wtorki	a	17668	18544	19398	22349	-	-	-	21846	21764	22166	21038	18529	20367
	b	1,077	1,049	1,055	1,066	-	-	-	1,041	1,000	1,012	1,046	0,967	1,033
	c	0,867	0,910	0,952	1,097	-	-	-	1,073	1,069	1,088	1,033	0,910	1,000
3. Środy	a	17472	18695	19366	21912	-	-	-	22713	22328	22652	20973	21361	20830
	b	1,065	1,058	1,053	1,045	-	-	-	1,082	1,025	1,034	1,042	1,115	1,057
	c	0,839	0,897	0,930	1,052	-	-	-	1,090	1,072	1,087	1,007	1,025	1,000
4. Czwartki	a	17895	19223	19925	22596	-	-	-	22531	22539	22766	21222	21677	21153
	b	1,091	1,087	1,084	1,078	-	-	-	1,074	1,035	1,039	1,055	1,132	1,073
	c	0,846	0,909	0,942	1,068	-	-	-	1,065	1,066	1,076	1,003	1,025	1,000
5. Piątki	a	19195	19996	21041	22806	-	-	-	22765	24381	23318	22444	20915	21873
	b	1,170	1,131	1,144	1,088	-	-	-	1,085	1,120	1,065	1,116	1,092	1,110
	c	0,878	0,914	0,962	1,043	-	-	-	1,041	1,115	1,066	1,026	0,956	1,000
6. Soboty	a	14295	15636	15978	18550	-	-	-	18375	20600	21003	18289	17441	17796
	b	0,871	0,885	0,869	0,885	-	-	-	0,876	0,946	0,959	0,909	0,910	0,903
	c	0,803	0,879	0,898	1,042	-	-	-	1,033	1,158	1,180	1,028	0,980	1,000
7. Niedziele	a	11962	13296	13455	17246	-	-	-	18074	19111	19715	16518	15416	16088
	b	0,729	0,752	0,732	0,823	-	-	-	0,861	0,878	0,900	0,821	0,805	0,816
	c	0,744	0,826	0,836	1,072	-	-	-	1,123	1,188	1,225	1,027	0,958	1,000
8. Dni robocze	a	17979	18961	19856	22185	-	-	-	22260	22540	22521	21261	20537	20900
	b	1,096	1,073	1,080	1,058	-	-	-	1,061	1,035	1,028	1,057	1,072	1,060
	c	0,860	0,907	0,950	1,061	-	-	-	1,065	1,078	1,078	1,017	0,983	1,000
9. Święta	a	8686	-	-	-	-	-	-	13925	-	-	15696	10378	12171
	b	0,529	-	-	-	-	-	-	0,663	-	-	0,780	0,542	0,618
	c	0,714	-	-	-	-	-	-	1,144	-	-	1,290	0,853	1,000
10. Niedziele i święta	a	10652	13296	13455	17246	-	-	-	17244	19111	19715	16244	13977	15660
	b	0,649	0,752	0,732	0,823	-	-	-	0,822	0,878	0,900	0,807	0,730	0,795
	c	0,680	0,849	0,859	1,101	-	-	-	1,101	1,220	1,259	1,037	0,893	1,000
11. Wszystkie dni	a	16406	17677	18388	20960	-	-	-	20988	21773	21903	20119	19157	19708
	b	1,000	1,000	1,000	1,000	-	-	-	1,000	1,000	1,000	1,000	1,000	1,000
	c	0,832	0,897	0,933	1,064	-	-	-	1,065	1,105	1,111	1,021	0,972	1,000

Legenda:

$$a = \text{Średni dobowy ruch}; \quad b = \frac{\text{Średni dobowy ruch dnia w miesiącu}}{\text{Średni dobowy ruch wszystkie dni miesiąca}}; \quad c = \frac{\text{Średni dobowy ruch dnia w miesiącu}}{\text{Średni dobowy ruch dnia w roku}}$$

Uwagi:

* - Średnia z dostępnych danych



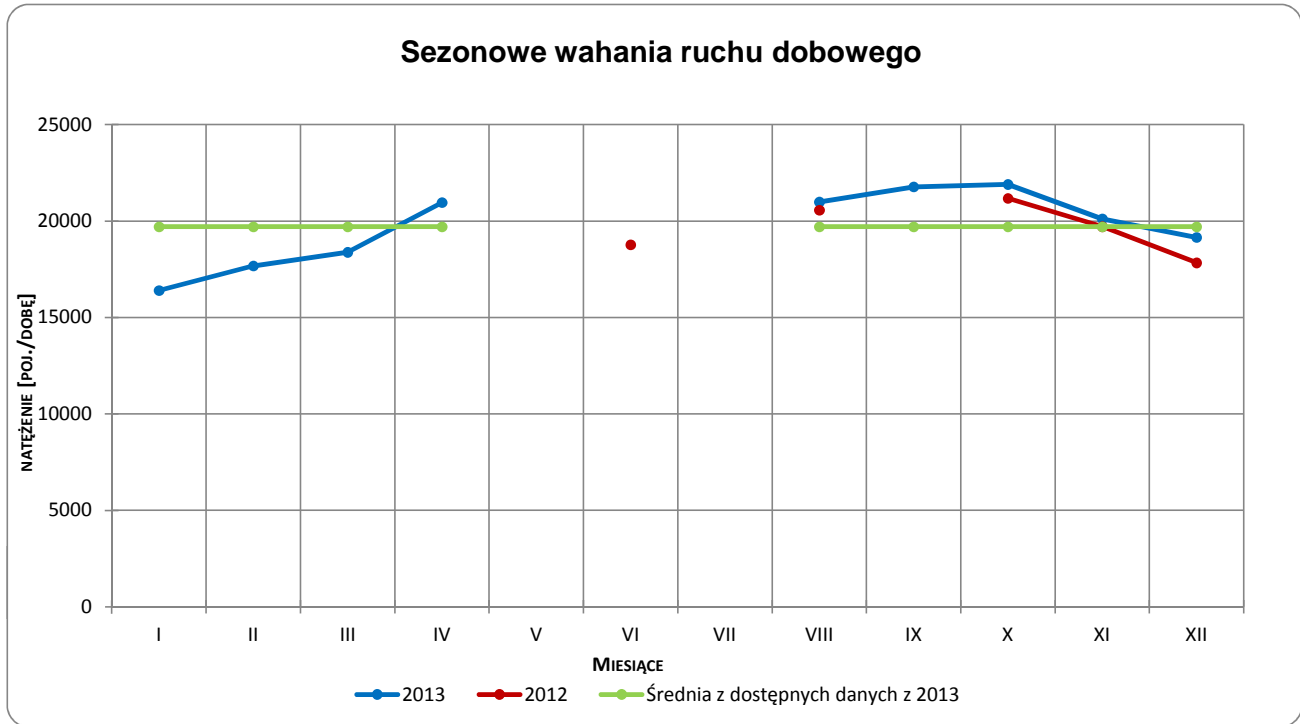
Typ licznika: PAT **Numer stacji:** 102

Miejscowość: Dobroń **Rok:** 2013

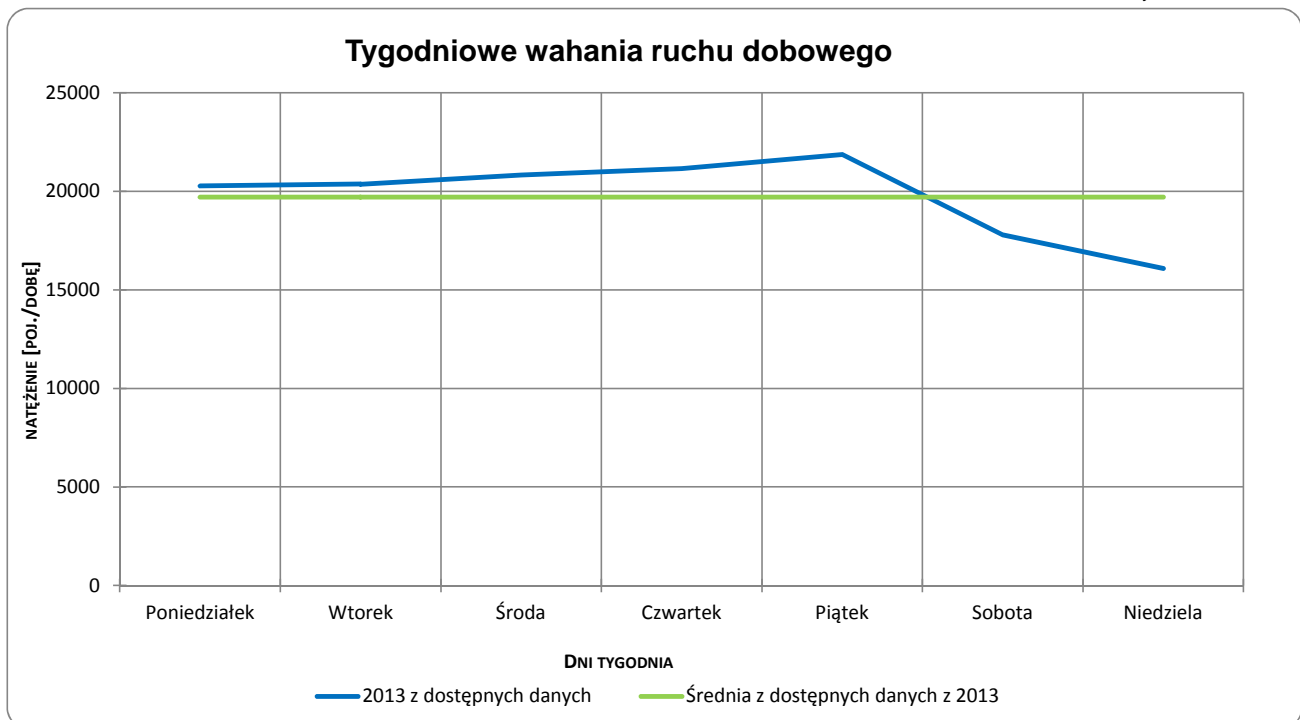
Odcinek: Pabianice-Łask **Miesiąc:** grudzień

Numer drogi: 14 **Województwo:** łódzkie

Wykres 05_1_102_1



Wykres 05_1_102_2

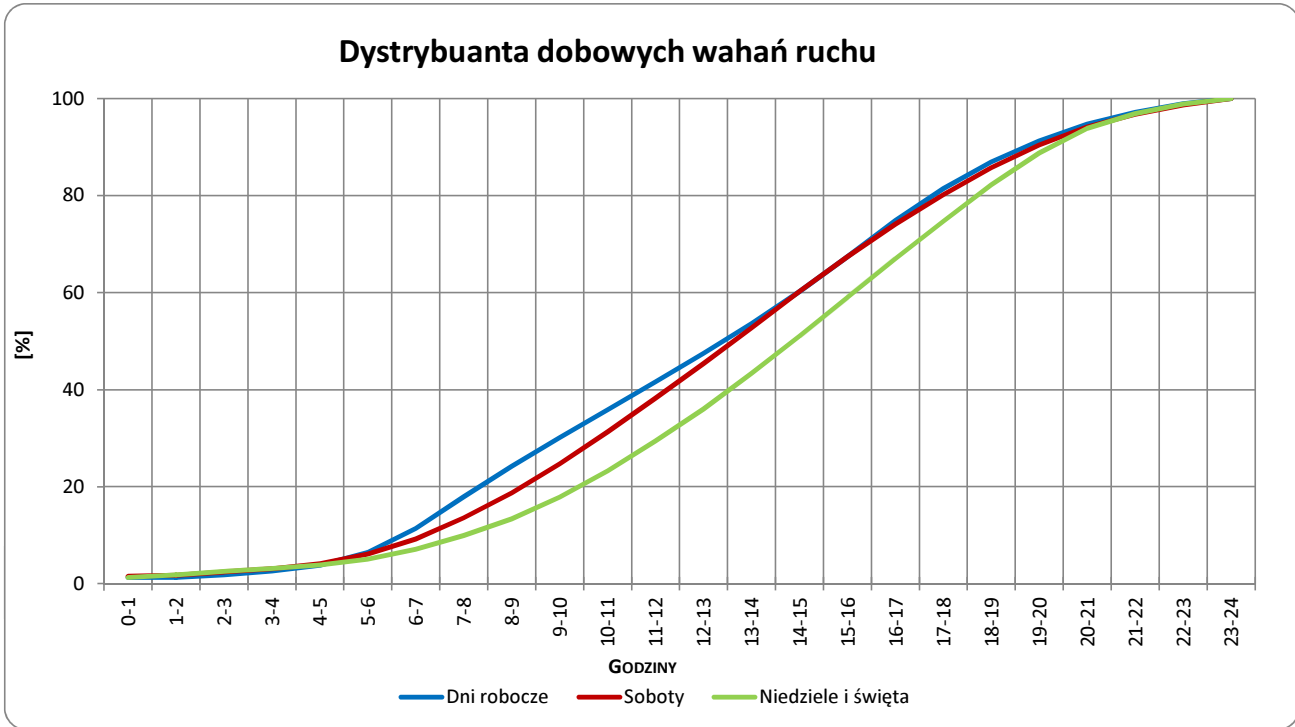


Uwagi: –

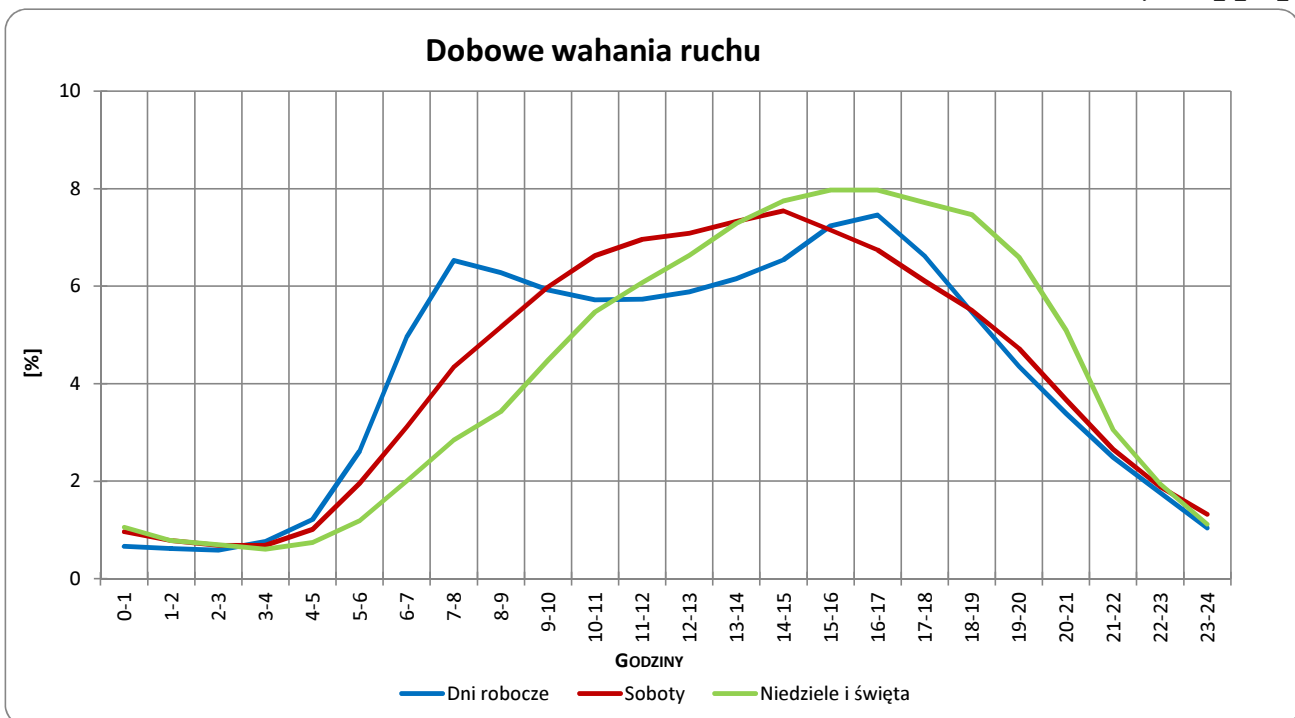


Typ licznika: PAT Numer stacji: 102
 Miejscowość: Dobroń Rok: 2013
 Odcinek: Pabianice-Łask Miesiąc: grudzień
 Numer drogi: 14 Województwo: łódzkie

Wykres 05_1_102_3



Wykres 05_1_102_4

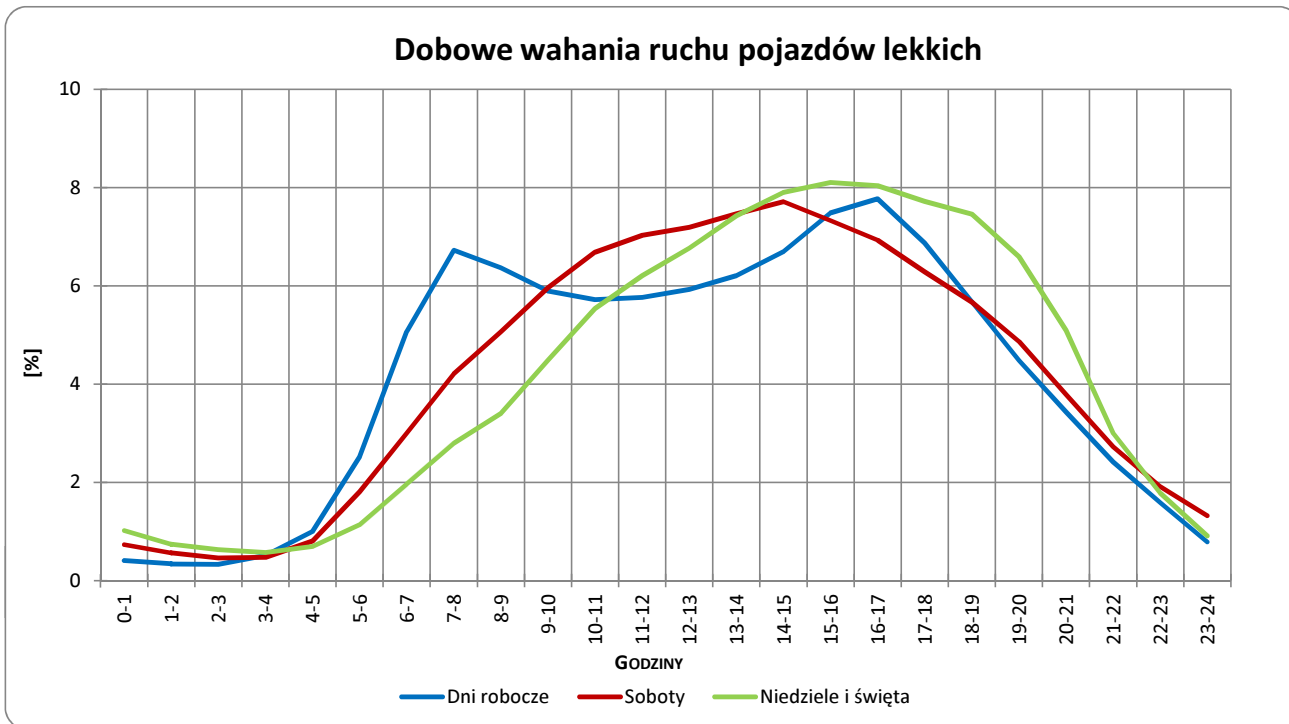


Uwagi: –

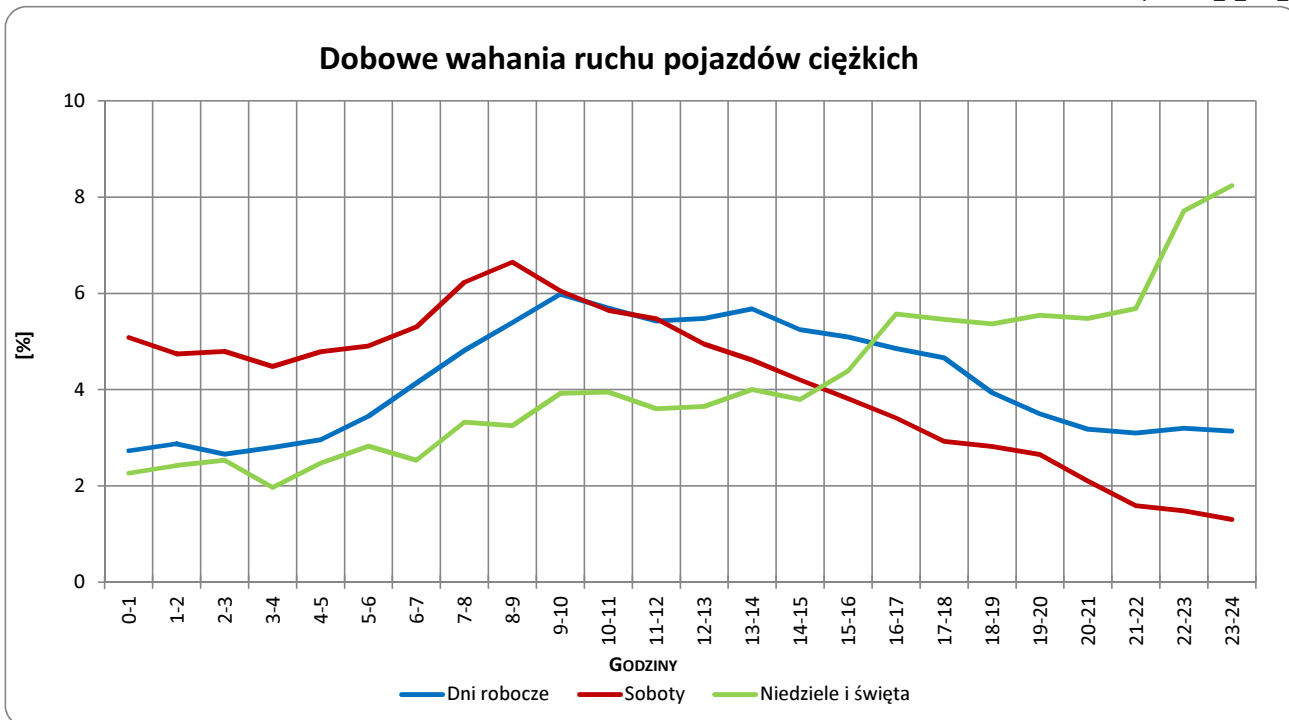


Typ licznika: PAT Numer stacji: 102
 Miejscowość: Dobroń Rok: 2013
 Odcinek: Pabianice-Łask Miesiąc: grudzień
 Numer drogi: 14 Województwo: łódzkie

Wykres 05_1_102_5



Wykres 05_1_102_6



Uwagi: –



Udział ruchu pojazdów lekkich i ciężkich w poszczególnych okresach doby

STACJA PAT 102

Miejscowość: Dobroń
Odcinek: Pabianice-Łask

Rok: 2013
Numer drogi: 14
Województwo: łódzkie

Tabela 12_102

Godziny	Udział procentowy ruchu w poszczególnych godzinach doby [%]	
	Pojazdy lekkie	Pojazdy ciężkie
0 - 1	0,5	2,3
1 - 2	0,4	2,2
2 - 3	0,4	3,0
3 - 4	0,3	2,2
4 - 5	0,8	2,5
5 - 6	2,5	4,4
6 - 7	5,4	4,0
7 - 8	6,7	4,5
8 - 9	6,4	5,0
9 - 10	6,0	6,2
10 - 11	5,6	6,3
11 - 12	5,8	5,8
12 - 13	6,0	5,4
13 - 14	5,9	4,7
14 - 15	6,7	5,4
15 - 16	7,4	5,8
16 - 17	8,0	5,4
17 - 18	6,8	4,2
18 - 19	4,2	3,9
19 - 20	5,0	3,0
20 - 21	3,8	3,3
21 - 22	2,7	2,6
22 - 23	1,9	4,4
23 - 24	0,9	3,8

Uwaga: Dane pochodzą z pomiarów ręcznych, dane dla samochodów osobowych uzupełnione z pomiarów automatycznych

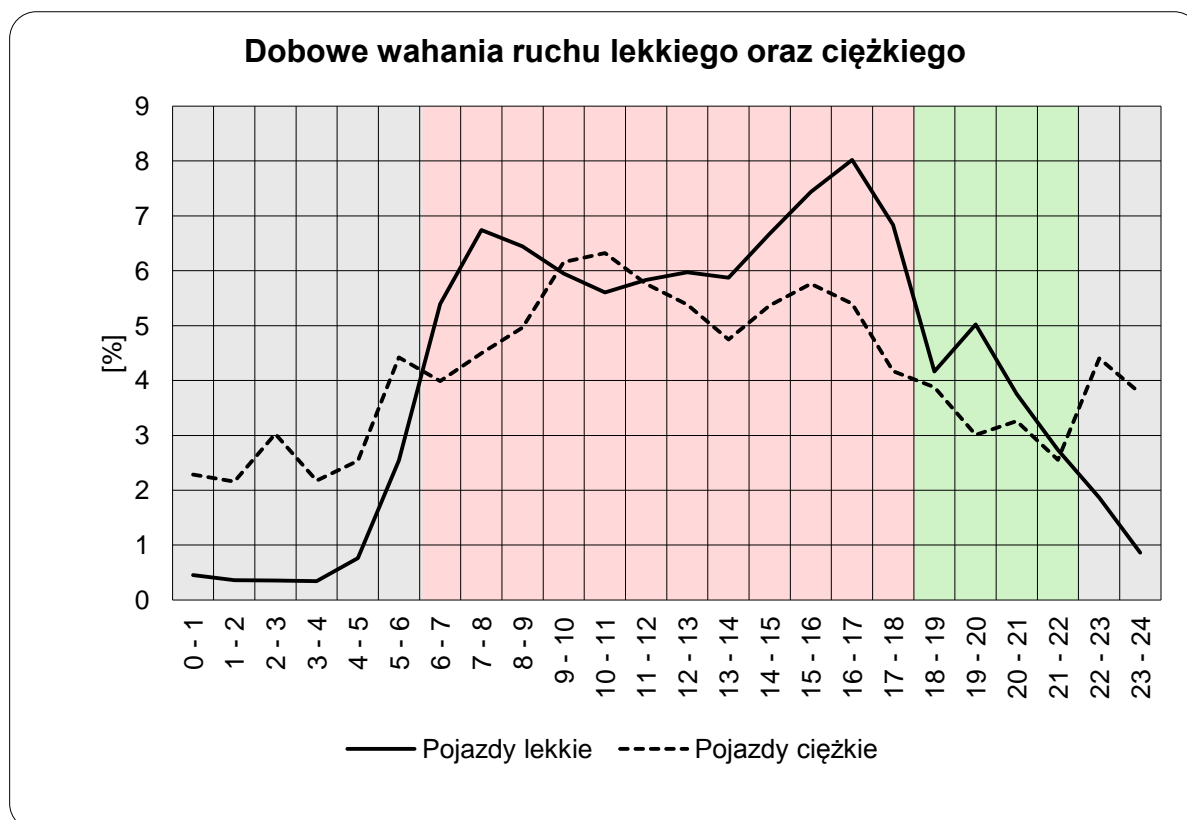


STACJA PAT 102

Miejscowość: Dobroń
Odcinek: Pabianice-Łask

Rok: 2013
Numer drogi: 14
Województwo: łódzkie

Wykres12_102



	22 ⁰⁰ - 6 ⁰⁰	6 ⁰⁰ - 18 ⁰⁰	18 ⁰⁰ - 22 ⁰⁰
Pojazdy lekkie	7,55%	76,78%	15,68%
Pojazdy ciężkie	24,77%	62,52%	12,70%

Uwaga: Dane pochodzą z pomiarów ręcznych

STACJA PAT 102

Miejscowość: Dobroń
Odcinek: Pabianice-Łask

Rok: 2013
Numer drogi: 14
Województwo: łódzkie

Wykres 8_102_2

Struktura rodzajowa ruchu wg pomiarów ręcznych w 2013 roku

