

# **Archiwizacja i analiza danych ze stacji ciągłych pomiarów ruchu z lat 2012-2013**

**Analiza roczna danych z 2013**

**SCPR PAT nr 10101**

Na zlecenie



**Generalna Dyrekcja  
Dróg Krajowych i Autostrad**

Heller Consult sp. z o.o.

[www.heller-consult.pl](http://www.heller-consult.pl)

Warszawa, 24 kwietnia 2014



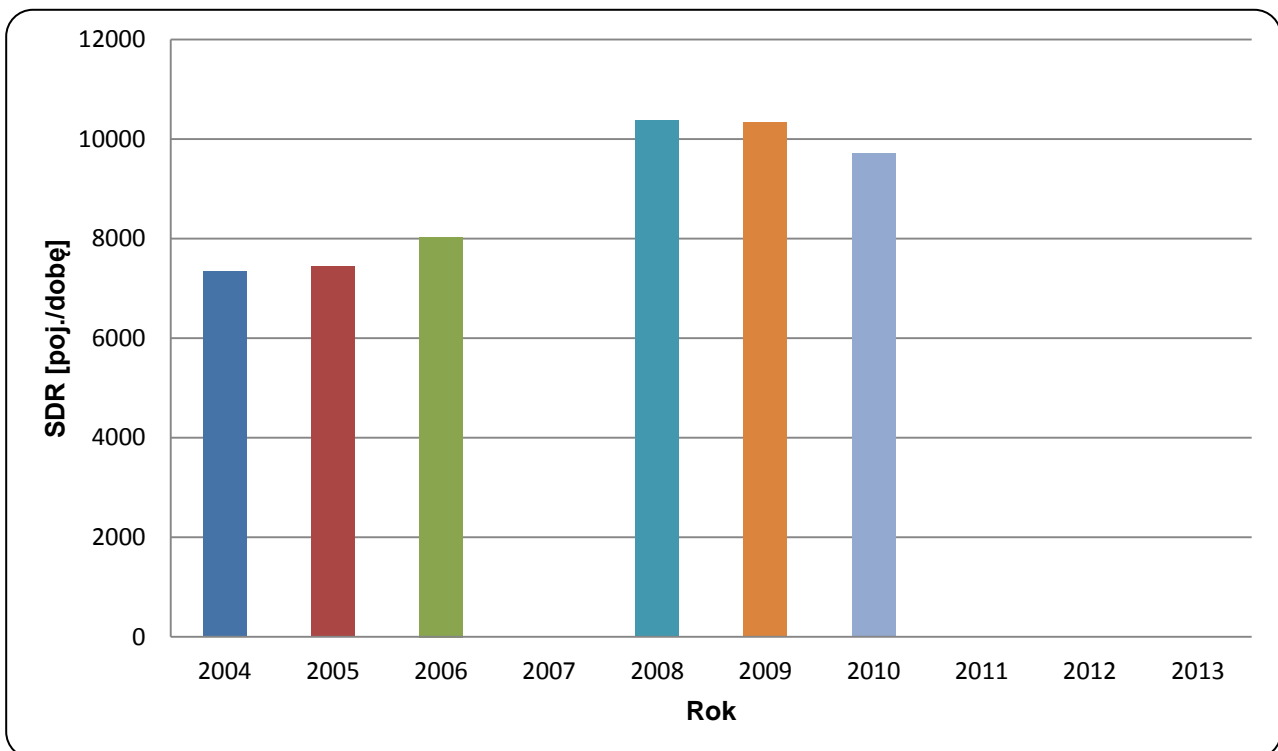


## Trend rozwoju ruchu

### STACJA PAT 101

<b>Miejscowość:</b>	Soszyce	<b>Rok:</b>	2013
<b>Odcinek:</b>	Jeżów-Rawa Maz.	<b>Numer drogi:</b>	72
		<b>Województwo:</b>	łódzkie

Wykres 07\_101



\* - ruch niemiernodajny do porównań



## Średni dobowy ruch dla poszczególnych dni tygodnia w poszczególnych miesiącach roku

### STACJA PAT 101

Miejscowość: Soszyce  
 Odcinek: Jeżów-Rawa Maz.  
 Numer drogi: 72

Rok: 2013  
 Miesiąc: grudzień  
 Województwo: łódzkie

Tabela 05\_1\_101

Dni tygodnia:		Styczeń	Luty	Marzec	Kwiecień	Maj	Czerwiec	Lipiec	Sierpień	Wrzesień	Październik	Listopad	Grudzień	Ogółem*
1. Poniedziałki	a	4225	4525	4689	5434	-	5741	5942	5745	5830	5474	5214	4861	5244
	b	1,070	1,063	1,084	1,066	-	0,995	1,022	1,050	1,048	1,022	1,039	1,068	1,045
	c	0,806	0,863	0,894	1,036	-	1,095	1,133	1,096	1,112	1,044	0,994	0,927	1,000
2. Wtorki	a	4313	4594	4798	5380	-	5984	6054	5353	5799	5589	5379	4542	5253
	b	1,092	1,079	1,109	1,056	-	1,037	1,041	0,978	1,043	1,044	1,072	0,998	1,047
	c	0,821	0,875	0,913	1,024	-	1,139	1,152	1,019	1,104	1,064	1,024	0,865	1,000
3. Środy	a	4249	4583	4774	5323	-	5999	6124	5912	5931	5653	5346	5333	5384
	b	1,076	1,076	1,104	1,045	-	1,040	1,053	1,081	1,066	1,055	1,065	1,172	1,074
	c	0,789	0,851	0,887	0,989	-	1,114	1,137	1,098	1,102	1,050	0,993	0,990	1,000
4. Czwartki	a	4419	4711	4902	5289	-	6085	6262	5906	5946	5896	5416	5406	5476
	b	1,119	1,106	1,133	1,038	-	1,055	1,077	1,080	1,069	1,101	1,079	1,188	1,092
	c	0,807	0,860	0,895	0,966	-	1,111	1,143	1,078	1,086	1,077	0,989	0,987	1,000
5. Piątki	a	4737	4858	4851	6148	-	6625	6519	5878	6313	5983	5607	4995	5683
	b	1,199	1,141	1,122	1,206	-	1,149	1,121	1,074	1,135	1,117	1,117	1,098	1,133
	c	0,834	0,855	0,854	1,082	-	1,166	1,147	1,034	1,111	1,053	0,987	0,879	1,000
6. Soboty	a	3183	3569	3413	4442	-	5046	4947	4809	4713	4606	4381	3752	4260
	b	0,806	0,838	0,789	0,872	-	0,875	0,851	0,879	0,847	0,860	0,873	0,825	0,849
	c	0,747	0,838	0,801	1,043	-	1,184	1,161	1,129	1,106	1,081	1,028	0,881	1,000
7. Niedziele	a	2737	2967	2939	3946	-	4899	4862	4859	4404	4291	3627	3091	3875
	b	0,693	0,697	0,680	0,774	-	0,849	0,836	0,888	0,792	0,801	0,723	0,679	0,773
	c	0,706	0,766	0,759	1,018	-	1,264	1,255	1,254	1,137	1,107	0,936	0,798	1,000
8. Dni robocze	a	4389	4654	4803	5514	-	6087	6180	5759	5964	5719	5393	5027	5408
	b	1,111	1,093	1,111	1,082	-	1,055	1,063	1,053	1,072	1,068	1,075	1,105	1,078
	c	0,812	0,861	0,888	1,020	-	1,126	1,143	1,065	1,103	1,057	0,997	0,930	1,000
9. Święta	a	2211	-	2503	2507	-	-	-	4049	-	-	4120	2636	3004
	b	0,560	-	0,579	0,492	-	-	-	0,740	-	-	0,821	0,579	0,599
	c	0,736	-	0,833	0,834	-	-	-	1,348	-	-	1,371	0,877	1,000
10. Niedziele i święta	a	2527	2967	2852	3658	-	4899	4862	4697	4404	4291	3791	2961	3810
	b	0,640	0,697	0,659	0,718	-	0,849	0,836	0,859	0,792	0,801	0,755	0,651	0,760
	c	0,663	0,779	0,749	0,960	-	1,286	1,276	1,233	1,156	1,126	0,995	0,777	1,000
11. Wszystkie dni	a	3950	4258	4325	5096	-	5768	5816	5471	5562	5356	5019	4550	5016
	b	1,000	1,000	1,000	1,000	-	1,000	1,000	1,000	1,000	1,000	1,000	1,000	1,000
	c	0,788	0,849	0,862	1,016	-	1,150	1,160	1,091	1,109	1,068	1,001	0,907	1,000

Legenda:

$$a = \text{Średni dobowy ruch}; \quad b = \frac{\text{Średni dobowy ruch dnia w miesiącu}}{\text{Średni dobowy ruch wszystkie dni miesiąca}}; \quad c = \frac{\text{Średni dobowy ruch dnia w miesiącu}}{\text{Średni dobowy ruch dnia w roku}}$$

Uwagi:

\* - Średnia z dostępnych danych



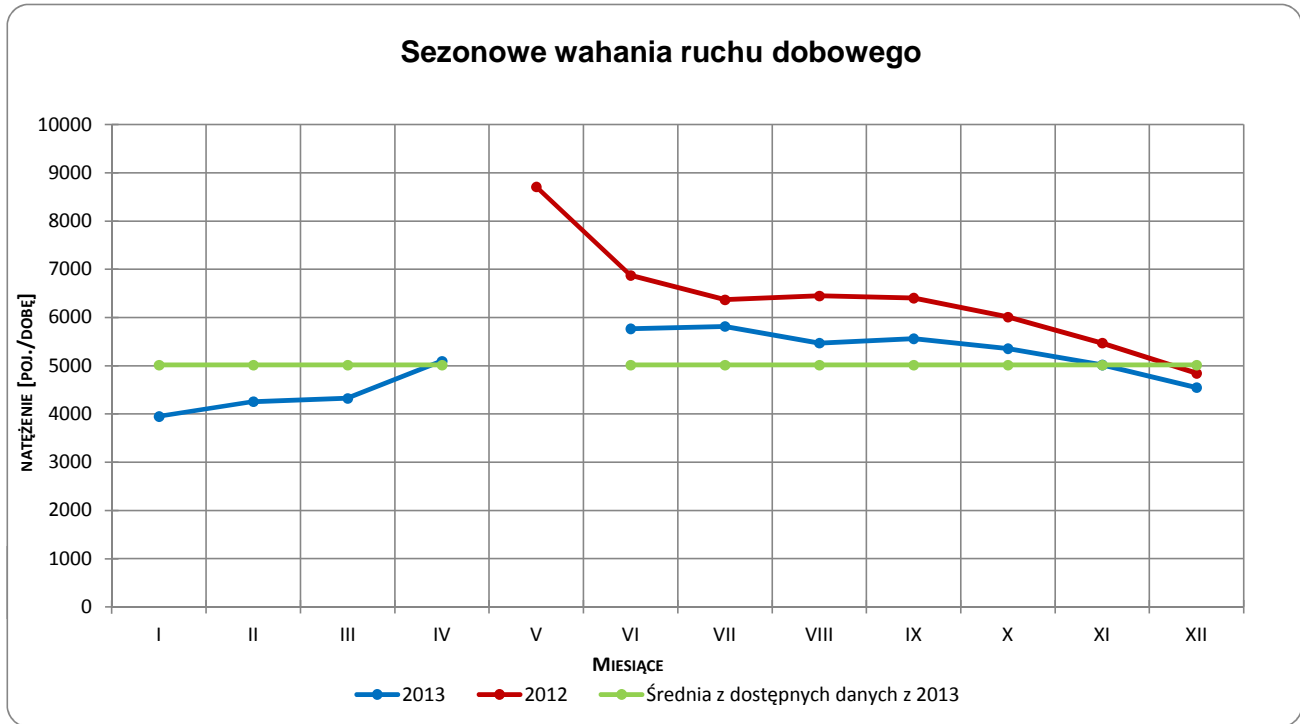
**Typ licznika:** PAT                      **Numer stacji:** 101

**Miejscowość:** Soszyce                      **Rok:** 2013

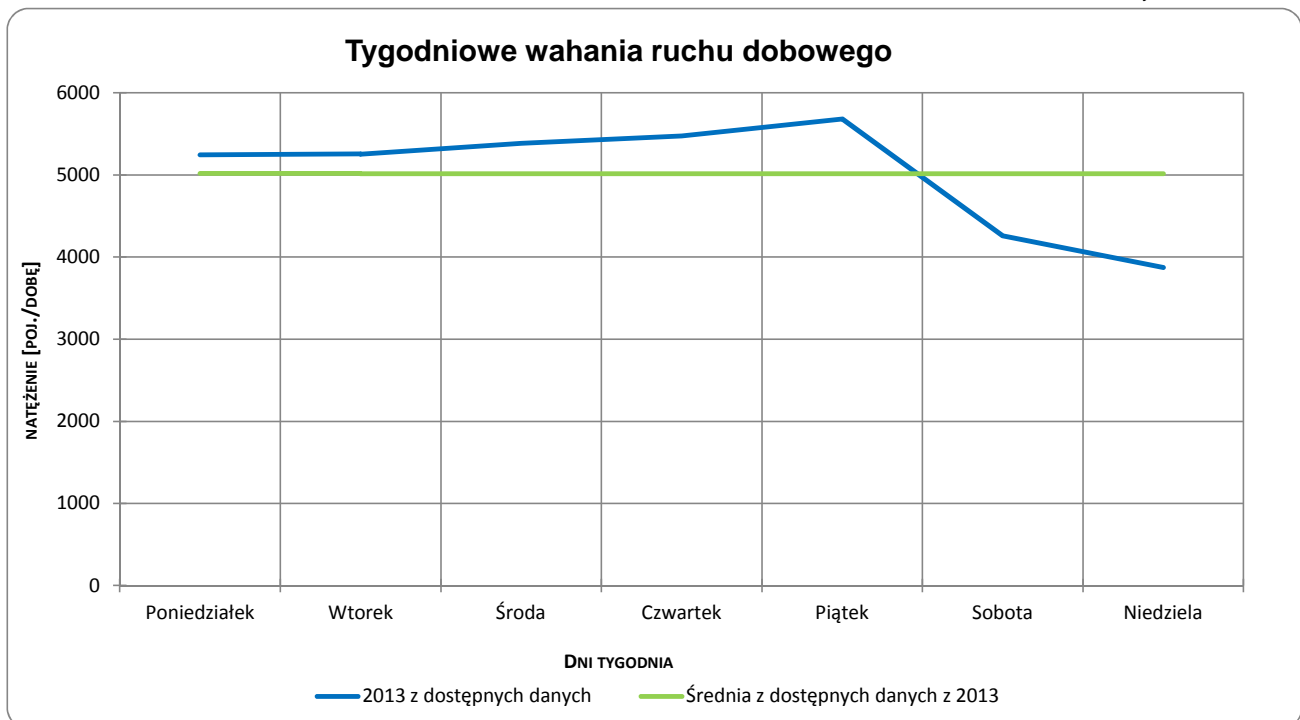
**Odcinek:** Jeżów-Rawa Maz.                      **Miesiąc:** grudzień

**Numer drogi:** 72                      **Województwo:** łódzkie

Wykres 05\_1\_101\_1



Wykres 05\_1\_101\_2

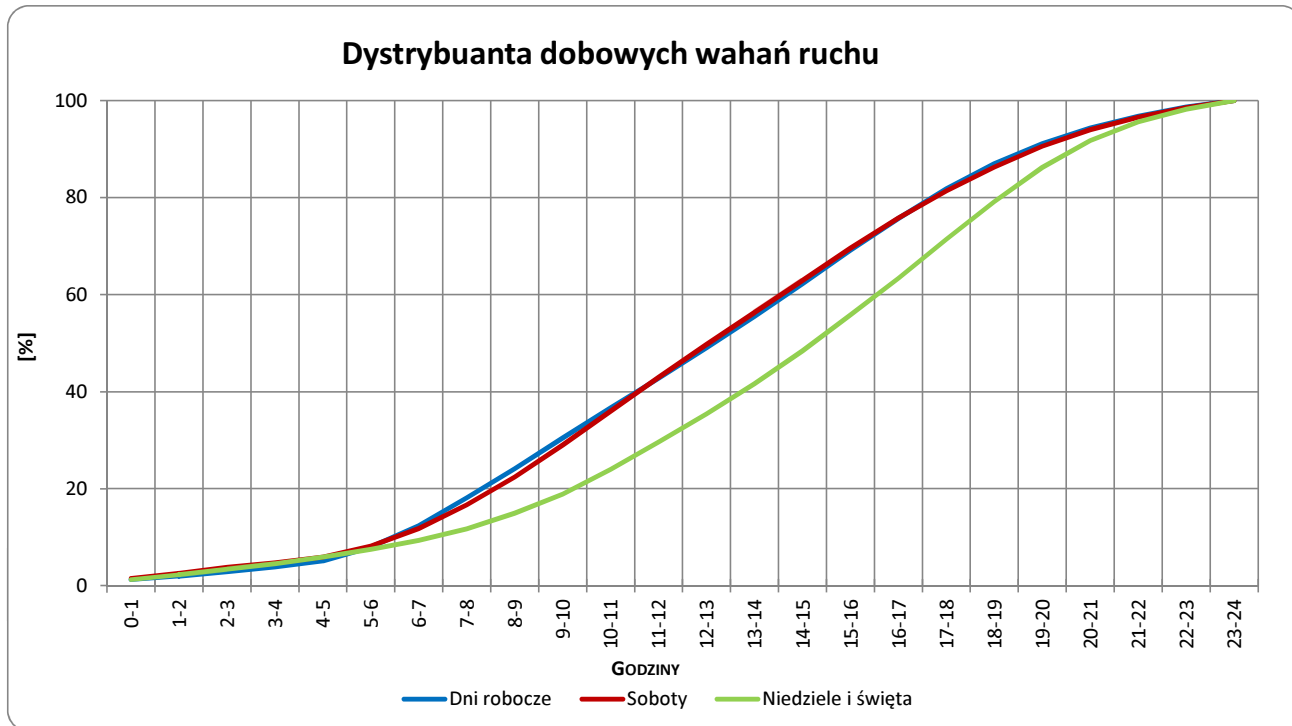


Uwagi: –

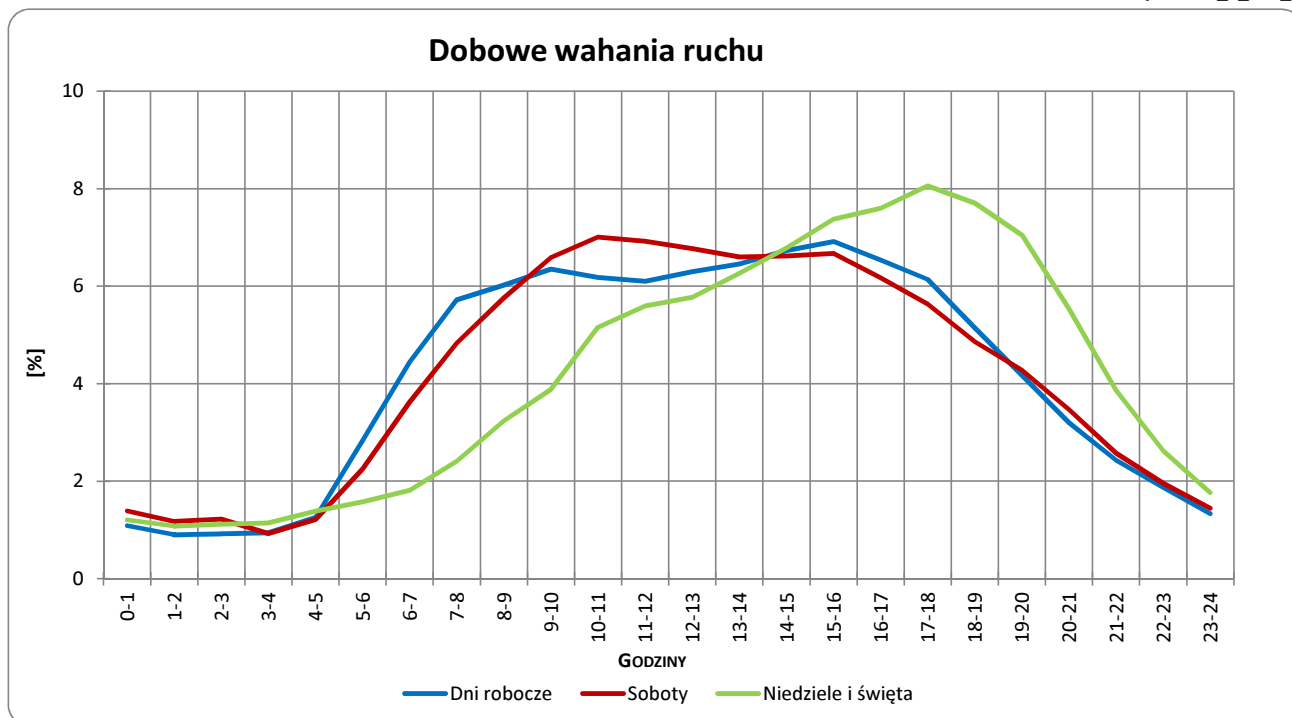


Typ licznika: PAT Numer stacji: 101  
 Miejscowość: Soszyce Rok: 2013  
 Odcinek: Jeżów-Rawa Maz. Miesiąc: grudzień  
 Numer drogi: 72 Województwo: łódzkie

Wykres 05\_1\_101\_3



Wykres 05\_1\_101\_4

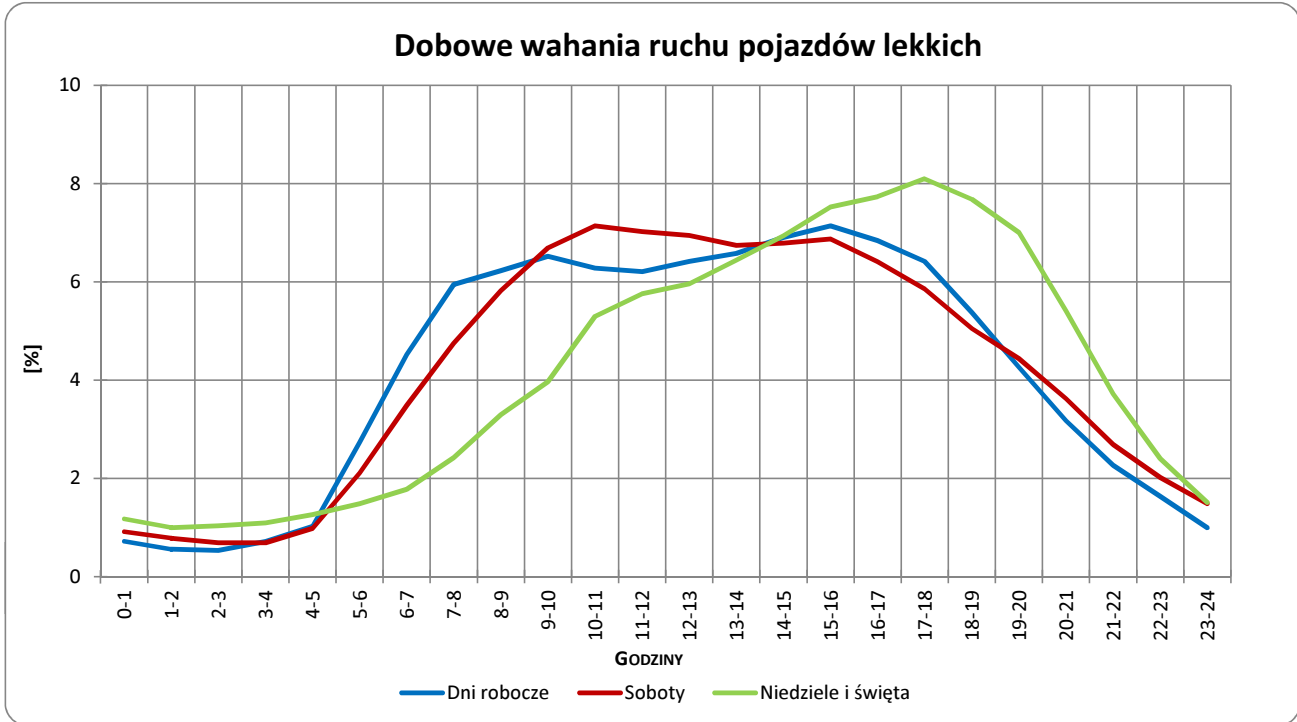


Uwagi: –

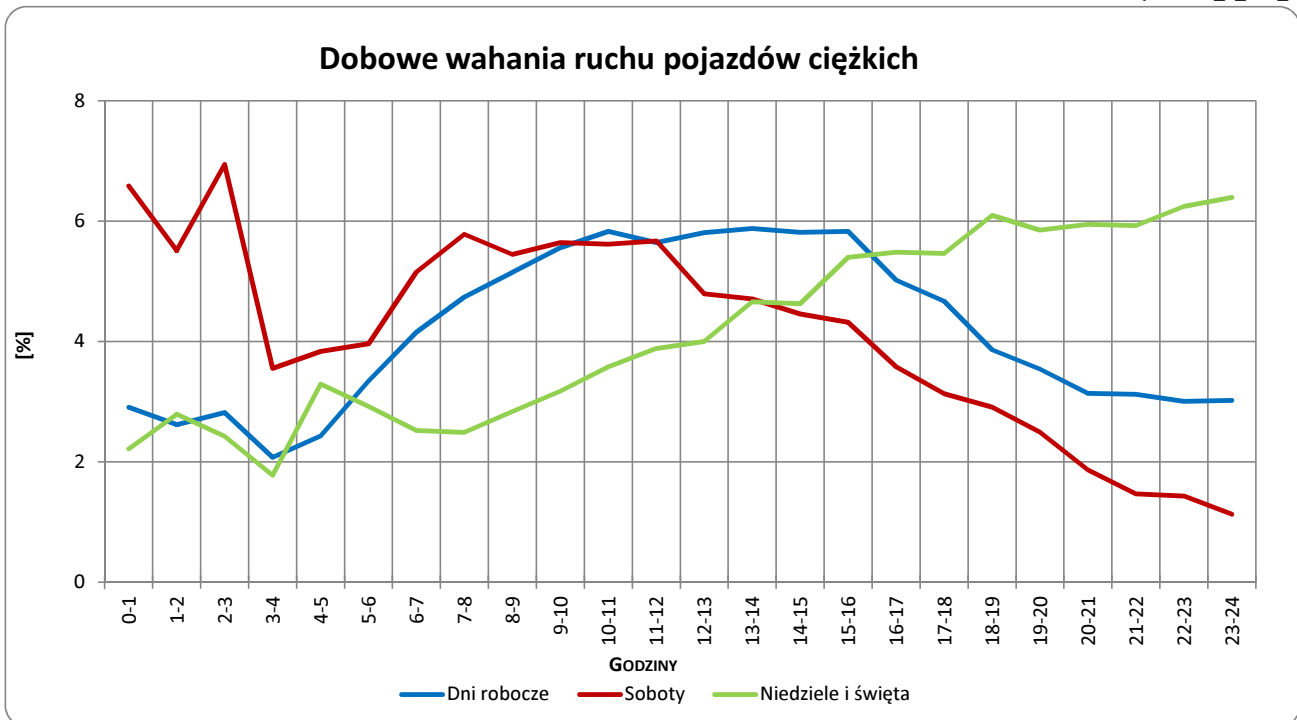


Typ licznika: PAT Numer stacji: 101  
 Miejscowość: Soszyce Rok: 2013  
 Odcinek: Jeżów-Rawa Maz. Miesiąc: grudzień  
 Numer drogi: 72 Województwo: łódzkie

Wykres 05\_1\_101\_5



Wykres 05\_1\_101\_6



Uwagi: –



## Udział ruchu pojazdów lekkich i ciężkich w poszczególnych okresach doby

### STACJA PAT 101

**Miejscowość:** Soszyce  
**Odcinek:** Jeżów-Rawa Maz.

**Rok:** 2013  
**Numer drogi:** 72  
**Województwo:** łódzkie

Tabela 12\_101

Godziny	Udział procentowy ruchu w poszczególnych godzinach doby [%]	
	Pojazdy lekkie	Pojazdy ciężkie
0 - 1	0,6	3,5
1 - 2	0,6	2,7
2 - 3	0,4	2,8
3 - 4	0,7	1,6
4 - 5	1,2	2,3
5 - 6	2,4	3,7
6 - 7	4,4	3,5
7 - 8	6,6	5,3
8 - 9	5,6	4,9
9 - 10	6,1	5,7
10 - 11	6,1	4,8
11 - 12	5,9	5,4
12 - 13	6,3	5,8
13 - 14	6,3	5,2
14 - 15	7,0	6,8
15 - 16	7,7	5,7
16 - 17	7,6	6,0
17 - 18	6,4	4,4
18 - 19	5,3	4,8
19 - 20	4,8	3,5
20 - 21	3,3	2,6
21 - 22	2,2	2,9
22 - 23	1,4	3,0
23 - 24	1,2	3,0

Uwaga: Dane pochodzą z pomiarów ręcznych

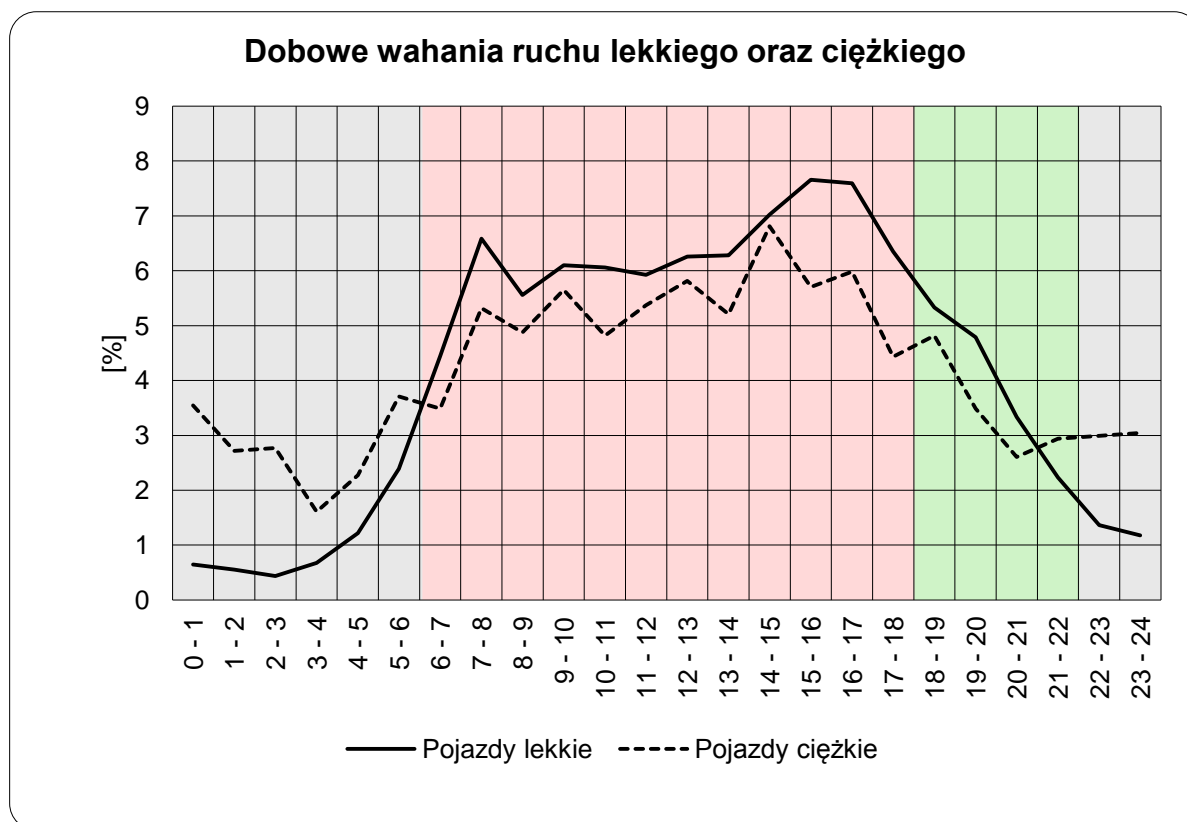


### STACJA PAT 101

**Miejscowość:** Soszyce  
**Odcinek:** Jeżów-Rawa Maz.

**Rok:** 2013  
**Numer drogi:** 72  
**Województwo:** łódzkie

Wykres12\_101



	22 <sup>00</sup> - 6 <sup>00</sup>	6 <sup>00</sup> - 18 <sup>00</sup>	18 <sup>00</sup> - 22 <sup>00</sup>
Pojazdy lekkie	8,47%	75,84%	15,69%
Pojazdy ciężkie	22,66%	63,49%	13,85%

Uwaga: Dane pochodzą z pomiarów ręcznych



### STACJA PAT 101

**Miejscowość:** Soszyce

**Rok:** 2013

**Odcinek:** Jeżów-Rawa Maz.

**Numer drogi:** 72

**Województwo:** łódzkie

Wykres 8\_101\_2

#### Struktura rodzajowa ruchu wg pomiarów ręcznych w 2013 roku

