

Archiwizacja i analiza danych ze stacji ciągłych pomiarów ruchu z lat 2012-2013

Analiza roczna danych z 2013

SCPR RPP 5 nr 12112

Na zlecenie



**Generalna Dyrekcja
Dróg Krajowych i Autostrad**

Heller Consult sp. z o.o.

www.heller-consult.pl

Warszawa, 24 kwietnia 2014



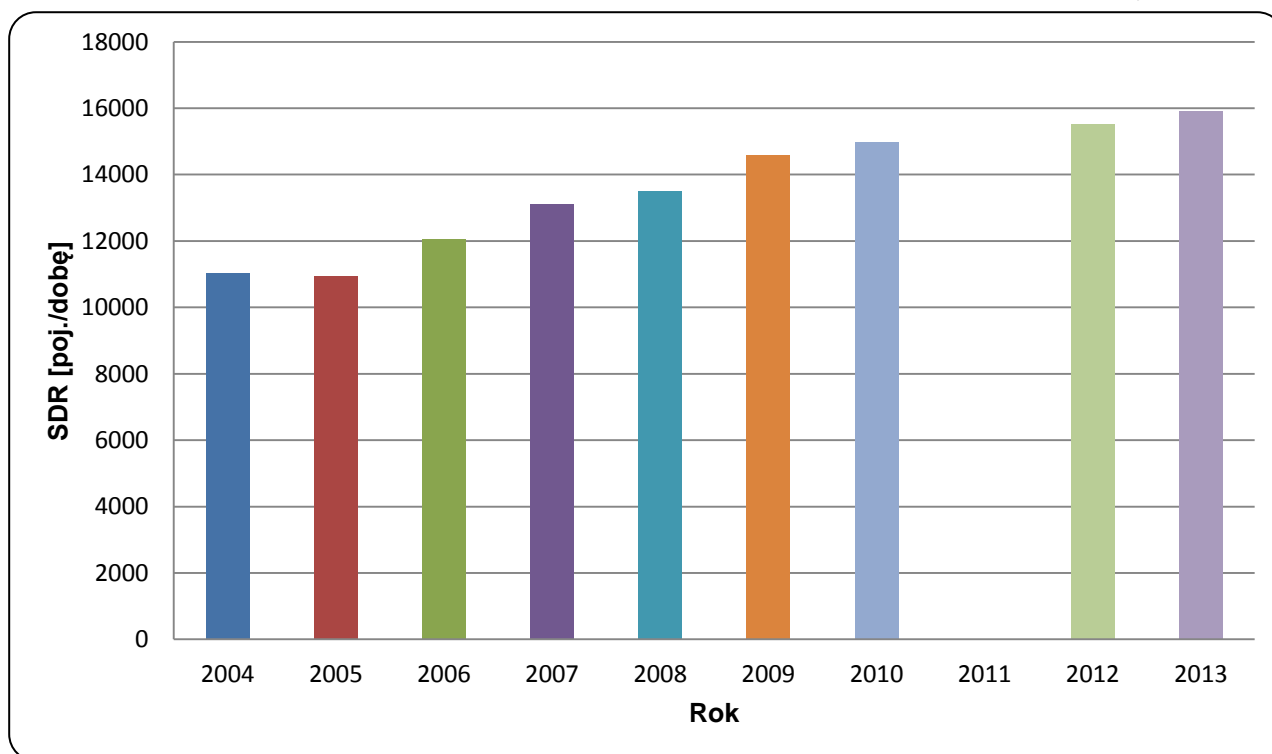


Trend rozwoju ruchu

STACJA RPP 5 112

Miejscowość:	Tenczyn	Rok:	2013
Odcinek:	Lubień-Skomielna	Numer drogi:	7
		Województwo:	małopolskie

Wykres 07_112



* - ruch niemiernodajny do porównań



Średni dobowy ruch dla poszczególnych dni tygodnia w poszczególnych miesiącach roku

STACJA RPP 5 112

Miejscowość: Tenczyn
 Odcinek: Lubień-Skomielnia
 Numer drogi: 7

Rok: 2013
 Województwo: małopolskie

Tabela 05_2_112

Dni tygodnia:		Styczeń	Luty	Marzec	Kwiecień	Maj	Czerwiec	Lipiec	Sierpień	Wrzesień	Październik	Listopad *	Grudzień	Ogółem
1. Poniedziałki	a	13729	15158	12394	13135	13845	14398	19280	21348	15934	14535	12926	14341	15085
	b	0,877	0,908	0,939	0,972	0,936	0,935	0,966	1,015	0,926	0,907	0,977	1,009	0,948
	c	0,910	1,005	0,822	0,871	0,918	0,954	1,278	1,415	1,056	0,964	0,857	0,951	1,000
2. Wtorki	a	12095	12872	11652	14203	13062	13204	16857	17853	14810	13422	12120	11746	13658
	b	0,772	0,771	0,883	1,051	0,883	0,857	0,844	0,849	0,860	0,838	0,916	0,826	0,858
	c	0,886	0,942	0,853	1,040	0,956	0,967	1,234	1,307	1,084	0,983	0,887	0,860	1,000
3. Środy	a	14766	13463	12638	12603	14566	14010	17873	19340	15515	13955	12874	11862	14455
	b	0,943	0,806	0,958	0,933	0,984	0,910	0,895	0,919	0,901	0,871	0,973	0,835	0,908
	c	1,022	0,931	0,874	0,872	1,008	0,969	1,236	1,338	1,073	0,965	0,891	0,821	1,000
4. Czwartki	a	14960	14830	13404	12932	14827	14876	18528	19302	16383	15412	13670	13609	15227
	b	0,955	0,888	1,016	0,957	1,002	0,966	0,928	0,917	0,952	0,962	1,033	0,958	0,957
	c	0,982	0,974	0,880	0,849	0,974	0,977	1,217	1,268	1,076	1,012	0,898	0,894	1,000
5. Piątki	a	16689	18742	14308	14490	15708	17133	20538	21799	19115	18287	14757	17019	17382
	b	1,066	1,123	1,084	1,072	1,061	1,113	1,029	1,036	1,110	1,141	1,116	1,197	1,092
	c	0,960	1,078	0,823	0,834	0,904	0,986	1,182	1,254	1,100	1,052	0,849	0,979	1,000
6. Soboty	a	19190	21679	13714	13637	15719	16417	22513	23145	18870	17689	13385	17235	17766
	b	1,225	1,299	1,039	1,009	1,062	1,066	1,128	1,100	1,096	1,104	1,012	1,213	1,117
	c	1,080	1,220	0,772	0,768	0,885	0,924	1,267	1,303	1,062	0,996	0,753	0,970	1,000
7. Niedziele	a	19279	20115	16186	13963	15180	17760	24170	24874	19883	18862	13680	15441	18282
	b	1,231	1,205	1,226	1,033	1,026	1,153	1,211	1,182	1,155	1,177	1,034	1,086	1,149
	c	1,055	1,100	0,885	0,764	0,830	0,971	1,322	1,361	1,088	1,032	0,748	0,845	1,000
8. Dni robocze	a	14448	15013	12879	13472	14401	14724	18615	19928	16351	15122	13270	13715	15161
	b	0,923	0,899	0,976	0,997	0,973	0,956	0,932	0,947	0,950	0,944	1,003	0,965	0,953
	c	0,953	0,990	0,849	0,889	0,950	0,971	1,228	1,314	1,078	0,997	0,875	0,905	1,000
9. Święta	a	14968	-	6610	12054	16372	-	-	22984	-	-	-	11030	14003
	b	0,956	-	0,501	0,892	1,106	-	-	1,092	-	-	-	0,776	0,880
	c	1,069	-	0,472	0,861	1,169	-	-	1,641	-	-	-	0,788	1,000
10. Niedziele i święta	a	18202	20115	14270	13581	15861	17760	24170	24496	19883	18862	12852	13677	17810
	b	1,162	1,205	1,081	1,005	1,072	1,153	1,211	1,164	1,155	1,177	0,972	0,962	1,119
	c	1,022	1,129	0,801	0,763	0,891	0,997	1,357	1,375	1,116	1,059	0,722	0,768	1,000
11. Wszystkie dni	a	15661	16694	13197	13511	14798	15400	19965	21040	17216	16023	13227	14213	15912
	b	1,000	1,000	1,000	1,000	1,000	1,000	1,000	1,000	1,000	1,000	1,000	1,000	1,000
	c	0,984	1,049	0,829	0,849	0,930	0,968	1,255	1,322	1,082	1,007	0,831	0,893	1,000

Legenda:

$$a = \text{Średni dobowy ruch}; \quad b = \frac{\text{Średni dobowy ruch dnia w miesiącu}}{\text{Średni dobowy ruch wszystkie dni miesiąca}}; \quad c = \frac{\text{Średni dobowy ruch dnia w miesiącu}}{\text{Średni dobowy ruch dnia w roku}}$$

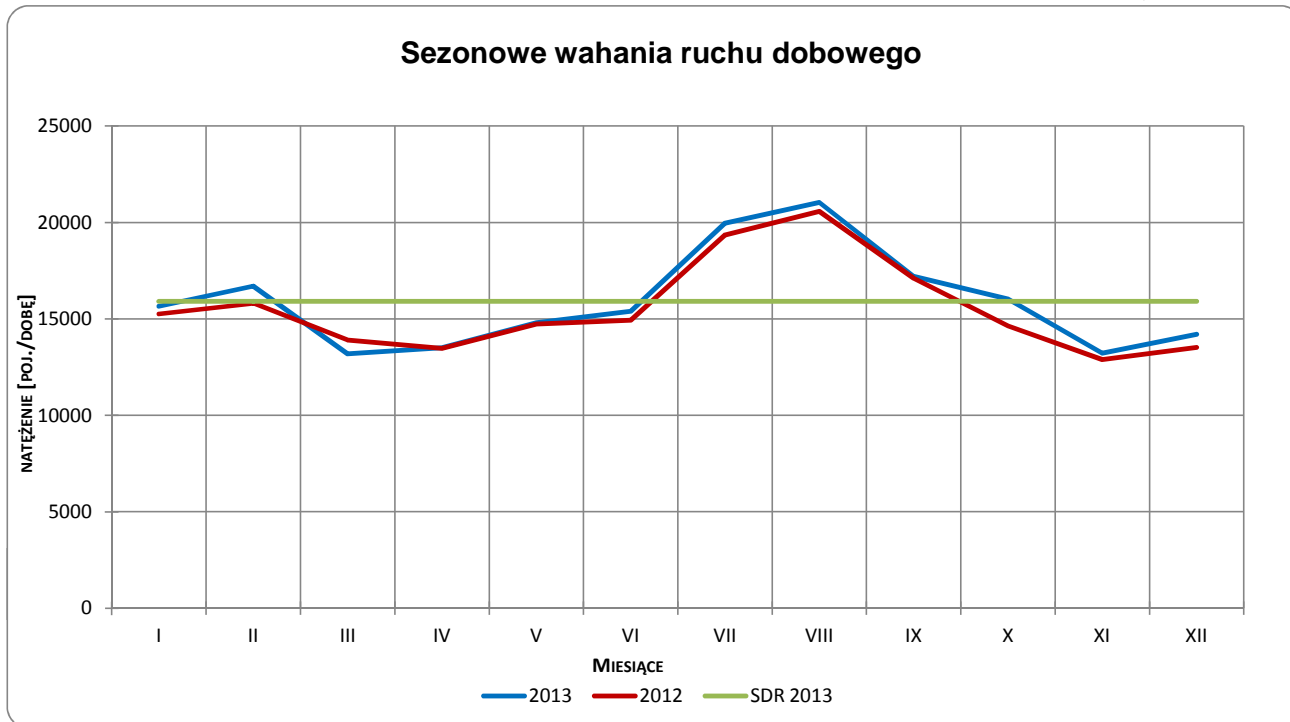
Uwagi: -

* - Dane oszacowane, brak oszacowań dla dni świątecznych

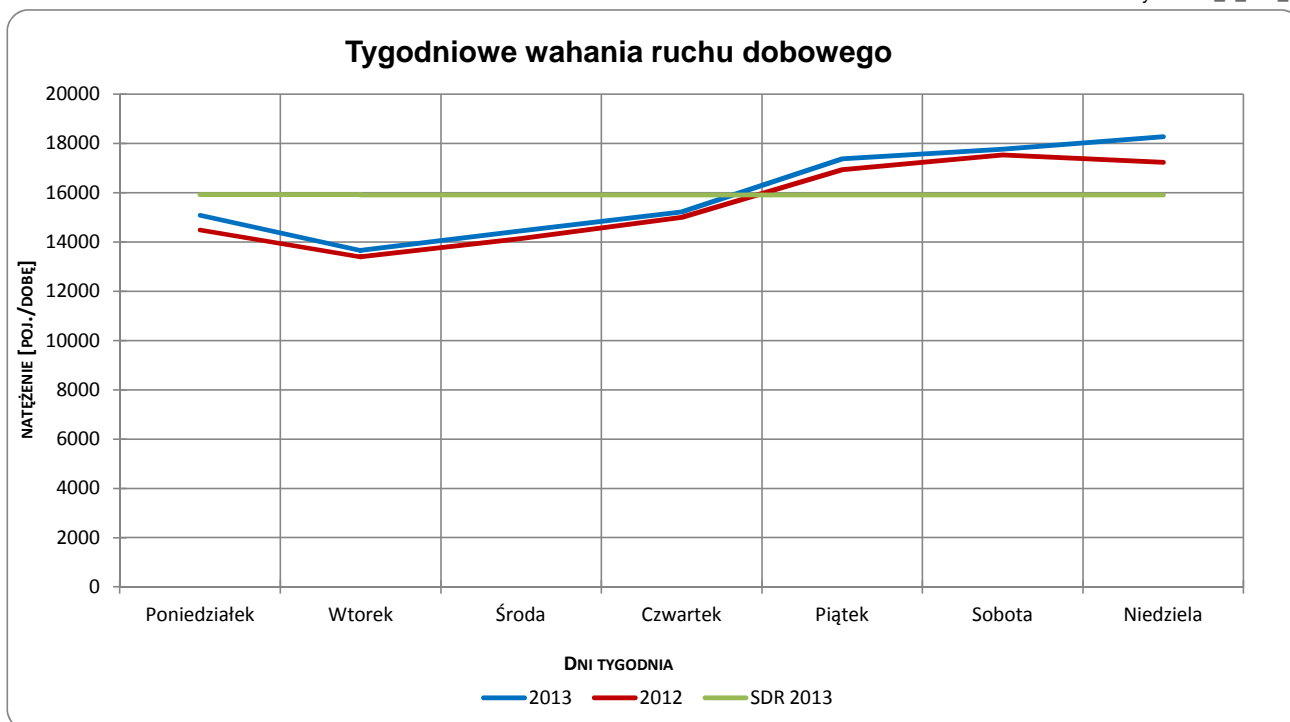


Typ licznika: RPP 5 **Numer stacji:** 112
Miejscowość: Tenczyn **Rok:** 2013
Odcinek: Lubień-Skomielna **Województwo:** małopolskie
Numer drogi: 7

Wykres 05_2_112_1



Wykres 05_2_112_2



Uwagi: –



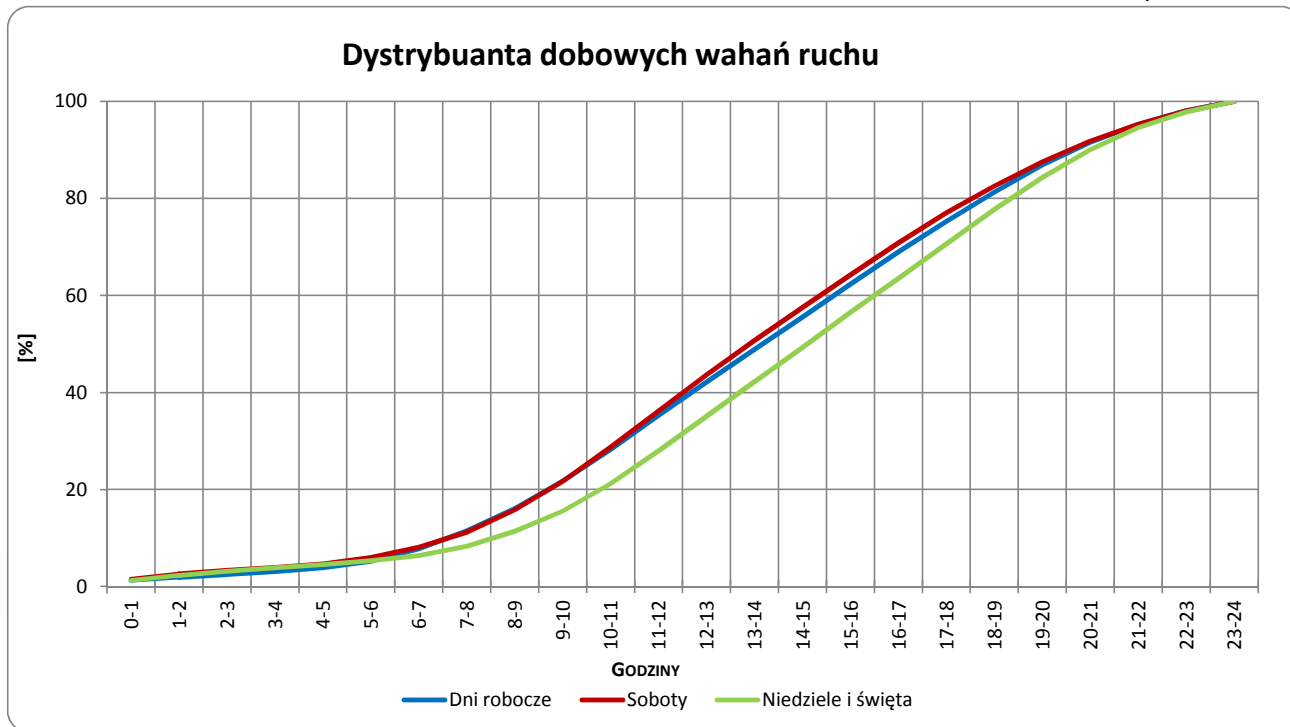
Typ licznika: RPP 5 **Numer stacji:** 112

Miejscowość: Tenczyn **Rok:** 2013

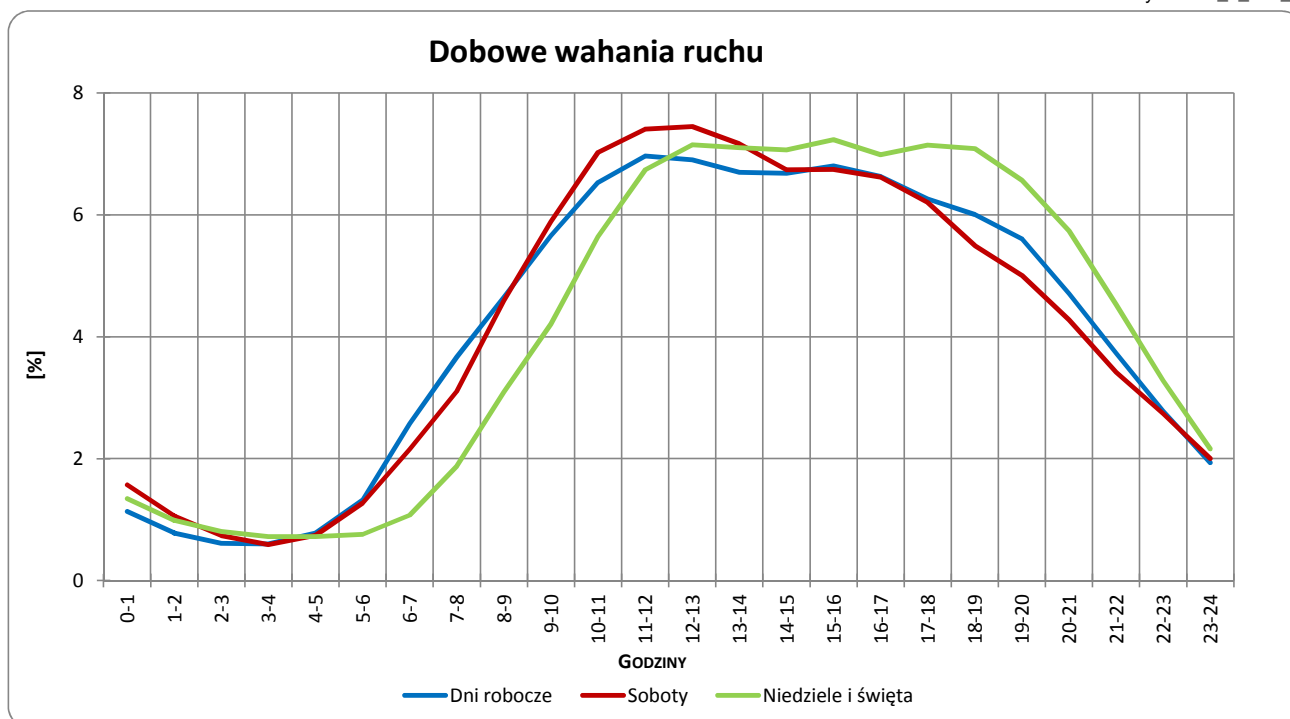
Odcinek: Lubień-Skiemielna **Województwo:** małopolskie

Numer drogi: 7

Wykres 05_2_112_3



Wykres 05_2_112_4



Uwagi: –



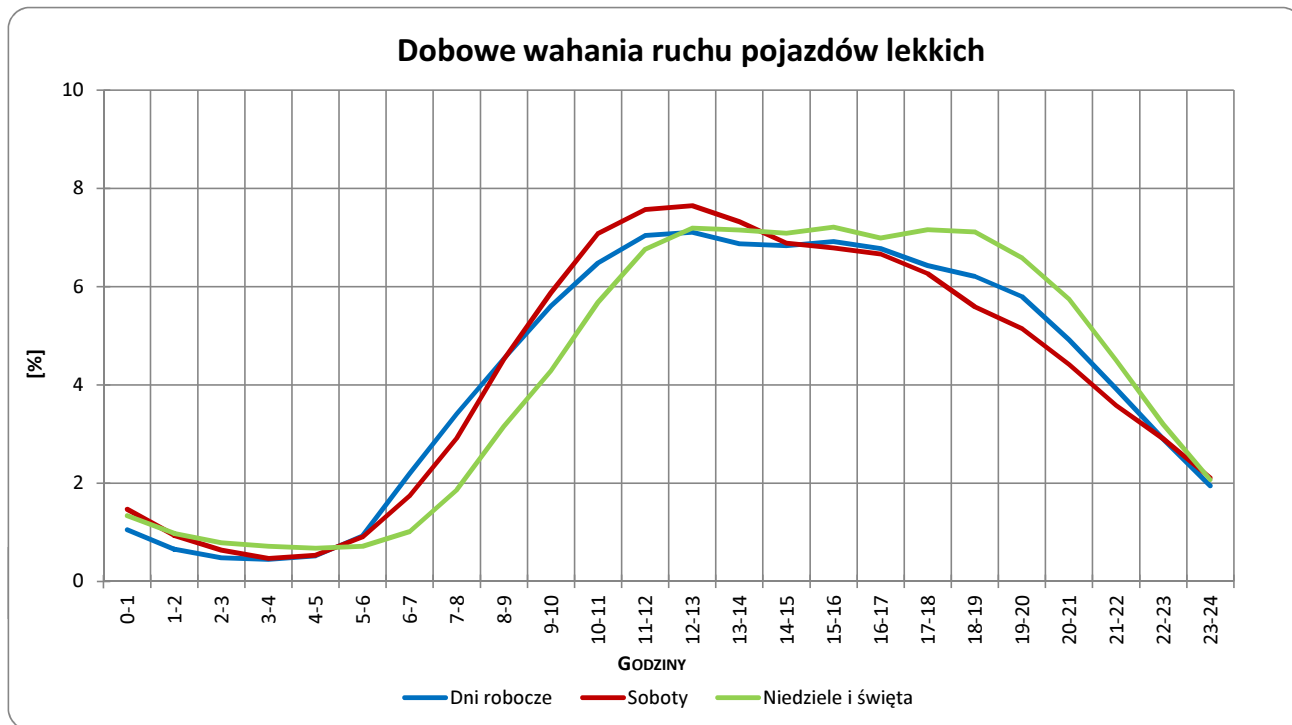
Typ licznika: RPP 5 Numer stacji: 112

Miejscowość: Tenczyn Rok: 2013

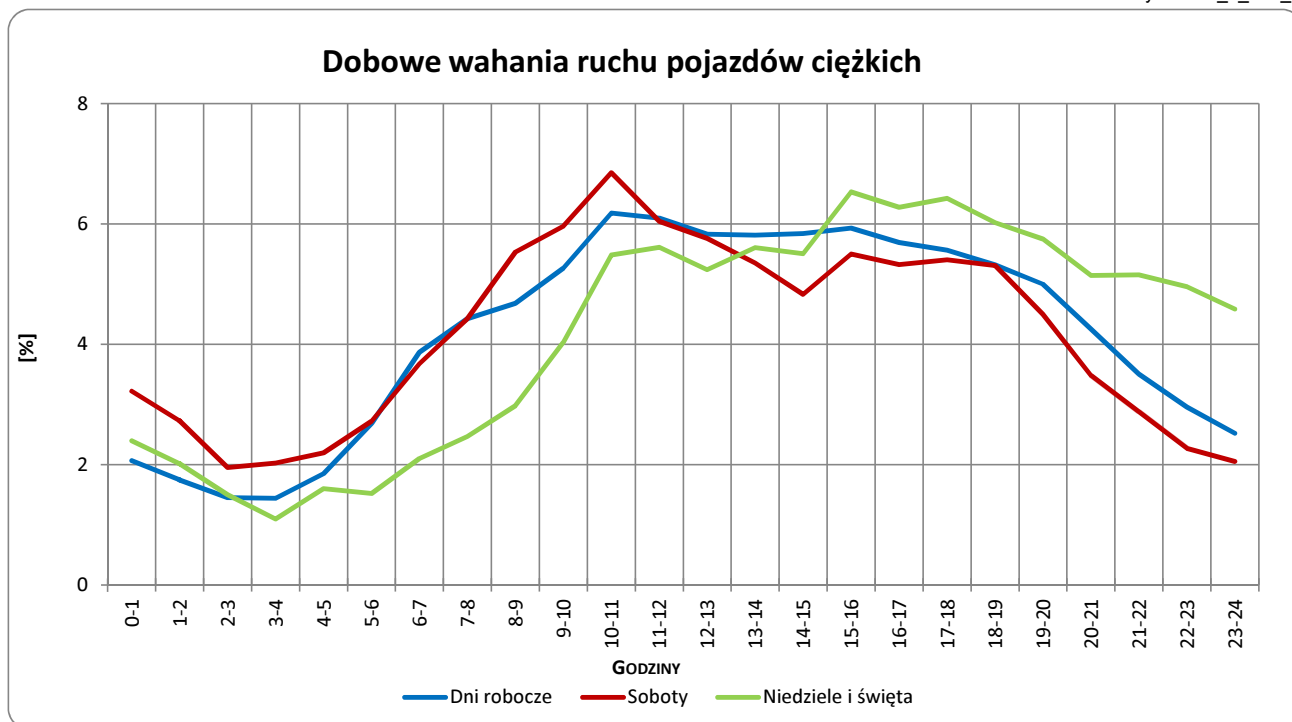
Odcinek: Lubień-Skomielna Województwo: małopolskie

Numer drogi: 7

Wykres 05_2_112_5



Wykres 05_2_112_6



Uwagi: –



Udział ruchu pojazdów lekkich i ciężkich w poszczególnych okresach doby

STACJA RPP 5 112

Miejscowość: Tenczyn
Odcinek: Lubień-Skomielna

Rok: 2013
Numer drogi: 7
Województwo: małopolskie

Tabela 12_112

Godziny	Udział procentowy ruchu w poszczególnych godzinach doby [%]	
	Pojazdy lekkie	Pojazdy ciężkie
0 - 1	1,1	1,3
1 - 2	0,8	1,3
2 - 3	0,3	1,7
3 - 4	0,5	1,1
4 - 5	0,5	2,5
5 - 6	1,0	3,0
6 - 7	2,2	4,3
7 - 8	3,3	6,4
8 - 9	4,1	5,1
9 - 10	5,1	7,3
10 - 11	6,5	6,6
11 - 12	7,4	5,4
12 - 13	6,8	6,4
13 - 14	6,1	6,2
14 - 15	6,7	5,3
15 - 16	7,1	7,4
16 - 17	7,3	5,7
17 - 18	6,8	5,2
18 - 19	6,4	5,6
19 - 20	6,2	3,3
20 - 21	5,5	3,1
21 - 22	3,9	2,4
22 - 23	2,8	1,9
23 - 24	1,7	1,6

Uwaga: Dane pochodzą z pomiarów ręcznych

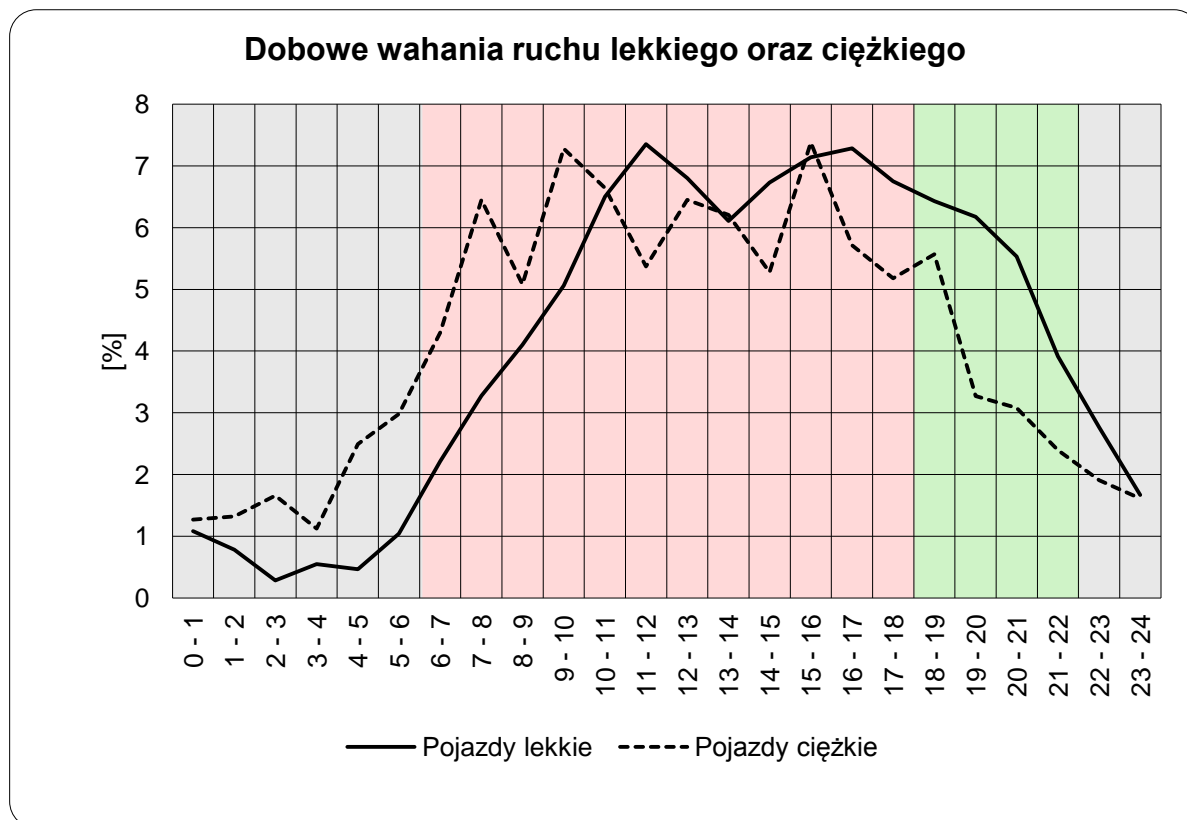


STACJA RPP 5 112

Miejscowość: Tenczyn
Odcinek: Lubień-Skomielna

Rok: 2013
Numer drogi: 7
Województwo: małopolskie

Wykres12_112



	22 ⁰⁰ - 6 ⁰⁰	6 ⁰⁰ - 18 ⁰⁰	18 ⁰⁰ - 22 ⁰⁰
Pojazdy lekkie	8,64%	69,32%	22,05%
Pojazdy ciężkie	14,36%	71,32%	14,31%

Uwaga: Dane pochodzą z pomiarów ręcznych



STACJA RPP 5 112

Miejscowość: Tenczyn
Odcinek: Lubień-Skomialna

Rok: 2013
Numer drogi: 7
Województwo: małopolskie

Wykres 8_112_2

Struktura rodzajowa ruchu wg pomiarów ręcznych w 2013 roku

