

Archiwizacja i analiza danych ze stacji ciągłych pomiarów ruchu z lat 2012-2013

Analiza roczna danych z 2013

SCPR Golden River nr 26087

Na zlecenie



**Generalna Dyrekcja
Dróg Krajowych i Autostrad**

Heller Consult sp. z o.o.

www.heller-consult.pl

Warszawa, 24 kwietnia 2014



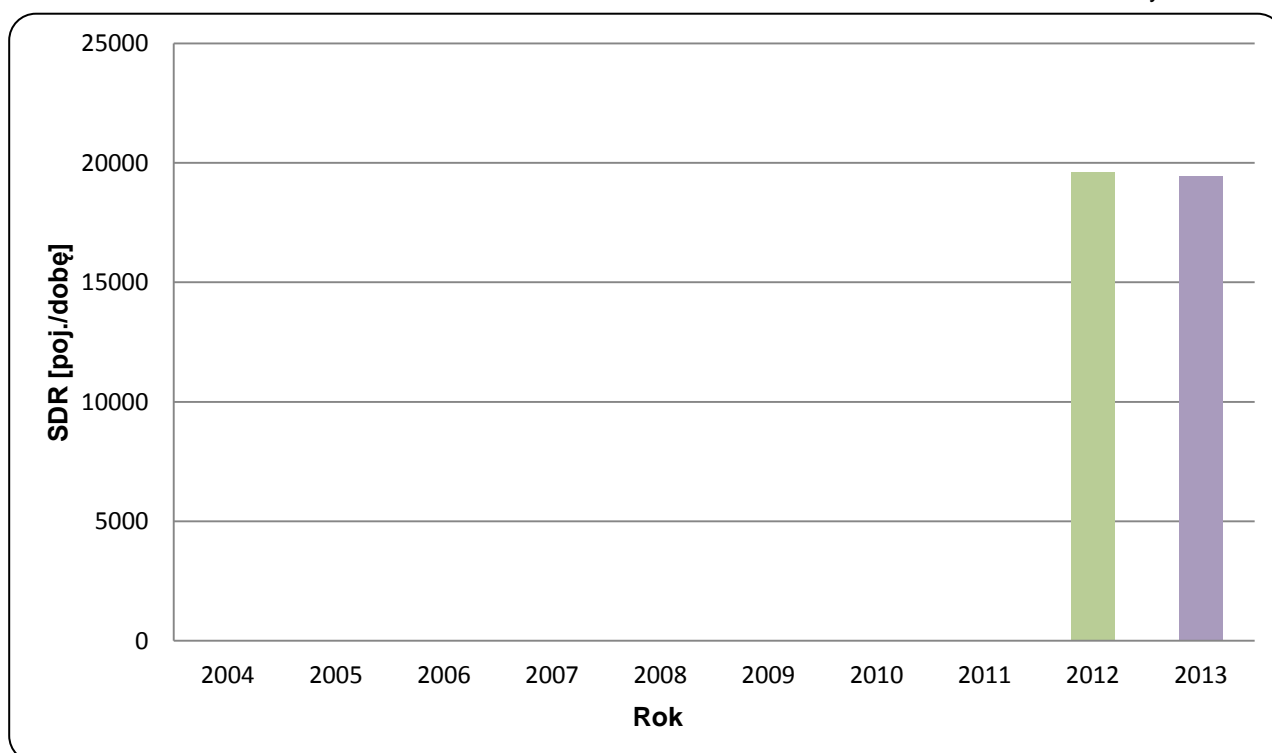


Trend rozwoju ruchu

STACJA GR 87

Miejscowość:	Ostojów	Rok:	2013
Odcinek:	Skarżysko Kam.-Wiśniówka	Numer drogi:	7f
		Województwo:	świętokrzyskie

Wykres 07_87



* - ruch niemiernodajny do porównań



Średni dobowy ruch dla poszczególnych dni tygodnia w poszczególnych miesiącach roku

STACJA GR 87

Miejscowość: Ostojów
 Odcinek: Skarżysko Kam.-Wiśniówka
 Numer drogi: 7f

Rok: 2013
 Województwo: świętokrzyskie

Tabela 05_2_87

Dni tygodnia:		Styczeń	Luty	Marzec	Kwiecień	Maj *	Czerwiec *	Lipiec	Sierpień	Wrzesień	Październik	Listopad	Grudzień	Ogółem
1. Poniedziałki	a	17114	18851	18223	19428	22248	21694	22752	23717	22414	21763	21167	19670	20753
	b	1,063	1,030	1,062	1,053	1,084	1,088	1,081	1,084	1,062	1,054	1,069	1,077	1,068
	c	0,825	0,908	0,878	0,936	1,072	1,045	1,096	1,143	1,080	1,049	1,020	0,948	1,000
2. Wtorki	a	16026	17563	17691	20206	20970	20389	20767	21519	21251	20720	20719	17037	19571
	b	0,995	0,960	1,031	1,095	1,021	1,023	0,986	0,983	1,006	1,003	1,047	0,933	1,007
	c	0,819	0,897	0,904	1,032	1,071	1,042	1,061	1,100	1,086	1,059	1,059	0,871	1,000
3. Środy	a	17216	18165	18518	19066	20628	21774	21027	22666	21522	21335	20445	19913	20189
	b	1,069	0,993	1,079	1,033	1,005	1,092	0,999	1,036	1,019	1,033	1,033	1,090	1,039
	c	0,853	0,900	0,917	0,944	1,022	1,079	1,042	1,123	1,066	1,057	1,013	0,986	1,000
4. Czwartki	a	17118	18513	19254	19336	22330	20983	21865	21953	22290	22461	21065	20725	20657
	b	1,063	1,012	1,122	1,048	1,088	1,053	1,039	1,003	1,056	1,087	1,064	1,134	1,063
	c	0,829	0,896	0,932	0,936	1,081	1,016	1,058	1,063	1,079	1,087	1,020	1,003	1,000
5. Piątki	a	18779	21361	20516	21925	23801	22588	24570	23696	25019	24867	24188	21321	22719
	b	1,166	1,167	1,195	1,188	1,159	1,133	1,167	1,083	1,185	1,204	1,222	1,167	1,169
	c	0,827	0,940	0,903	0,965	1,048	0,994	1,081	1,043	1,101	1,095	1,065	0,938	1,000
6. Soboty	a	14118	18263	13542	14936	17469	16103	18170	19291	17230	16517	15761	15989	16449
	b	0,877	0,998	0,789	0,809	0,851	0,808	0,863	0,882	0,816	0,800	0,796	0,875	0,846
	c	0,858	1,110	0,823	0,908	1,062	0,979	1,105	1,173	1,047	1,004	0,958	0,972	1,000
7. Niedziele	a	13136	15374	13566	14498	17426	16647	18224	20926	18077	16925	15053	14236	16174
	b	0,816	0,840	0,790	0,786	0,849	0,835	0,866	0,956	0,856	0,819	0,760	0,779	0,832
	c	0,812	0,951	0,839	0,896	1,077	1,029	1,127	1,294	1,118	1,046	0,931	0,880	1,000
8. Dni robocze	a	17250	18890	18840	19992	21996	21486	22196	22710	22499	22229	21517	19733	20778
	b	1,071	1,032	1,098	1,083	1,071	1,078	1,054	1,038	1,066	1,076	1,087	1,080	1,069
	c	0,830	0,909	0,907	0,962	1,059	1,034	1,068	1,093	1,083	1,070	1,036	0,950	1,000
9. Święta	a	11176	-	7718	13426	-	-	-	18036	-	-	15601	10694	12775
	b	0,694	-	0,450	0,728	-	-	-	0,824	-	-	0,788	0,585	0,657
	c	0,875	-	0,604	1,051	-	-	-	1,412	-	-	1,221	0,837	1,000
10. Niedziele i święta	a	12352	15374	12396	14283	16265	16009	18224	20348	18077	16925	15236	13224	15726
	b	0,767	0,840	0,722	0,774	0,792	0,803	0,866	0,930	0,856	0,819	0,770	0,724	0,809
	c	0,785	0,978	0,788	0,908	1,034	1,018	1,159	1,294	1,149	1,076	0,969	0,841	1,000
11. Wszystkie dni	a	16103	18298	17163	18454	20530	19934	21053	21884	21115	20655	19797	18268	19437
	b	1,000	1,000	1,000	1,000	1,000	1,000	1,000	1,000	1,000	1,000	1,000	1,000	1,000
	c	0,828	0,941	0,883	0,949	1,056	1,026	1,083	1,126	1,086	1,063	1,019	0,940	1,000

Legenda:

$$a = \text{Średni dobowy ruch}; \quad b = \frac{\text{Średni dobowy ruch dnia w miesiącu}}{\text{Średni dobowy ruch wszystkie dni miesiąca}}; \quad c = \frac{\text{Średni dobowy ruch dnia w miesiącu}}{\text{Średni dobowy ruch dnia w roku}}$$

Uwagi: -

* - Dane oszacowane, brak oszacowań dla dni świątecznych



Typ licznika: GR

Numer stacji: 87

Miejscowość: Ostojów

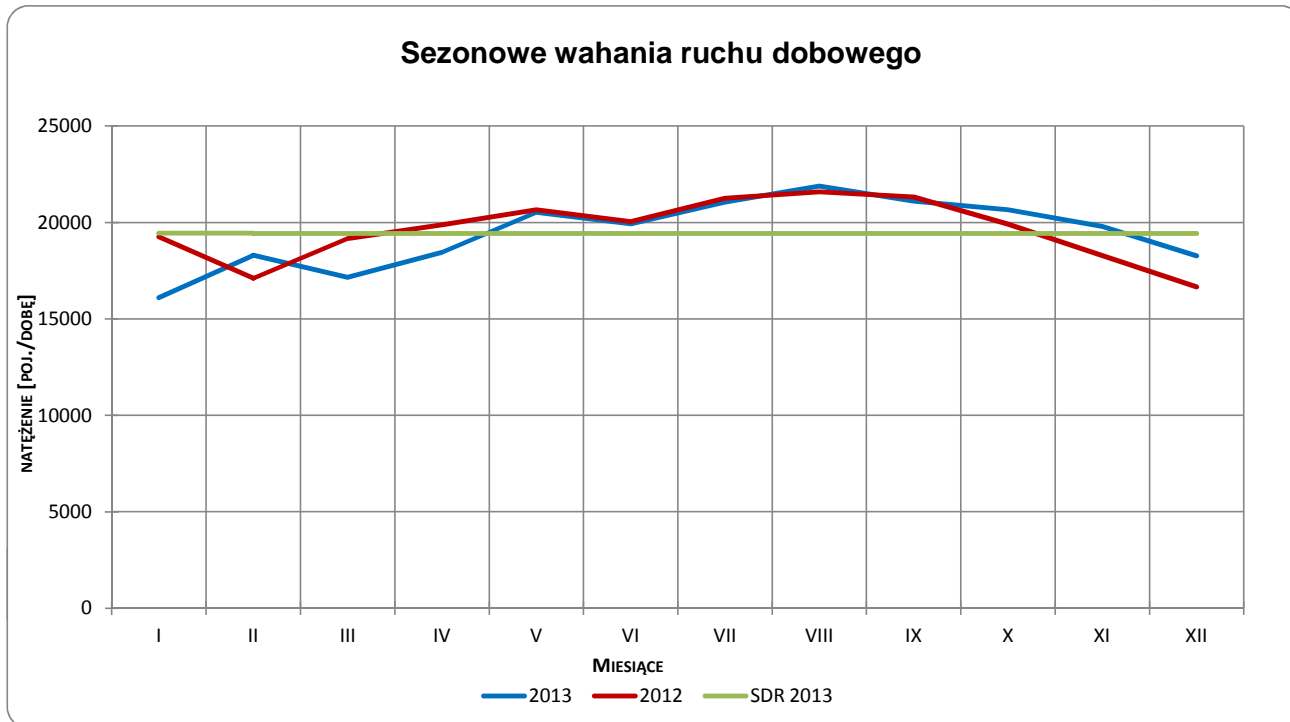
Rok: 2013

Odcinek: Skarżysko Kam.-Wiśniówka

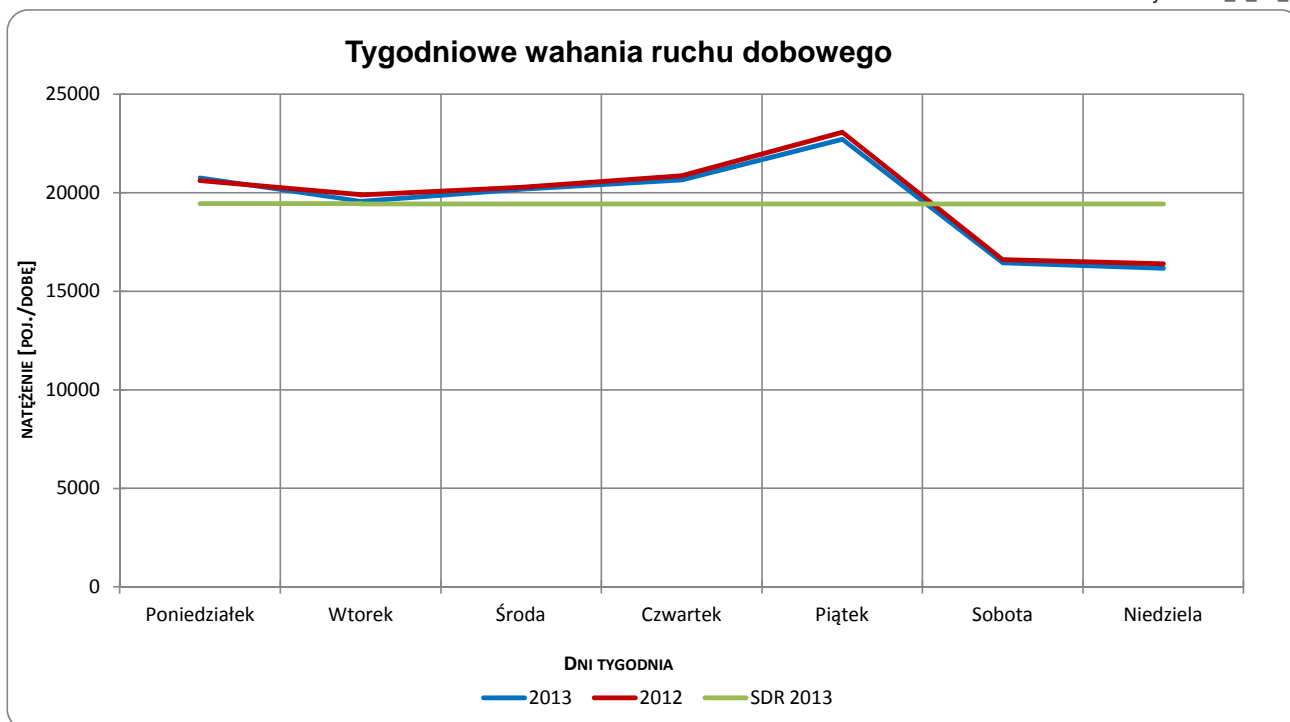
Województwo: świętokrzyskie

Numer drogi: 7f

Wykres 05_2_87_1



Wykres 05_2_87_2

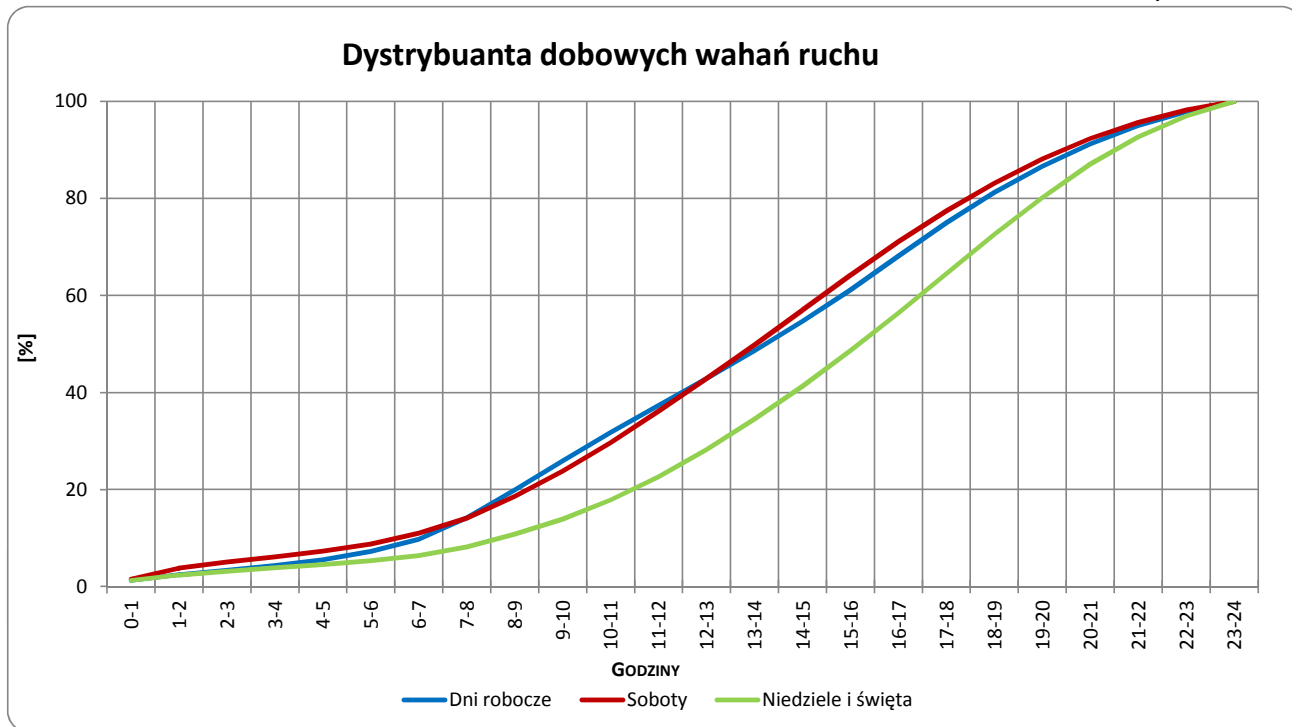


Uwagi: –

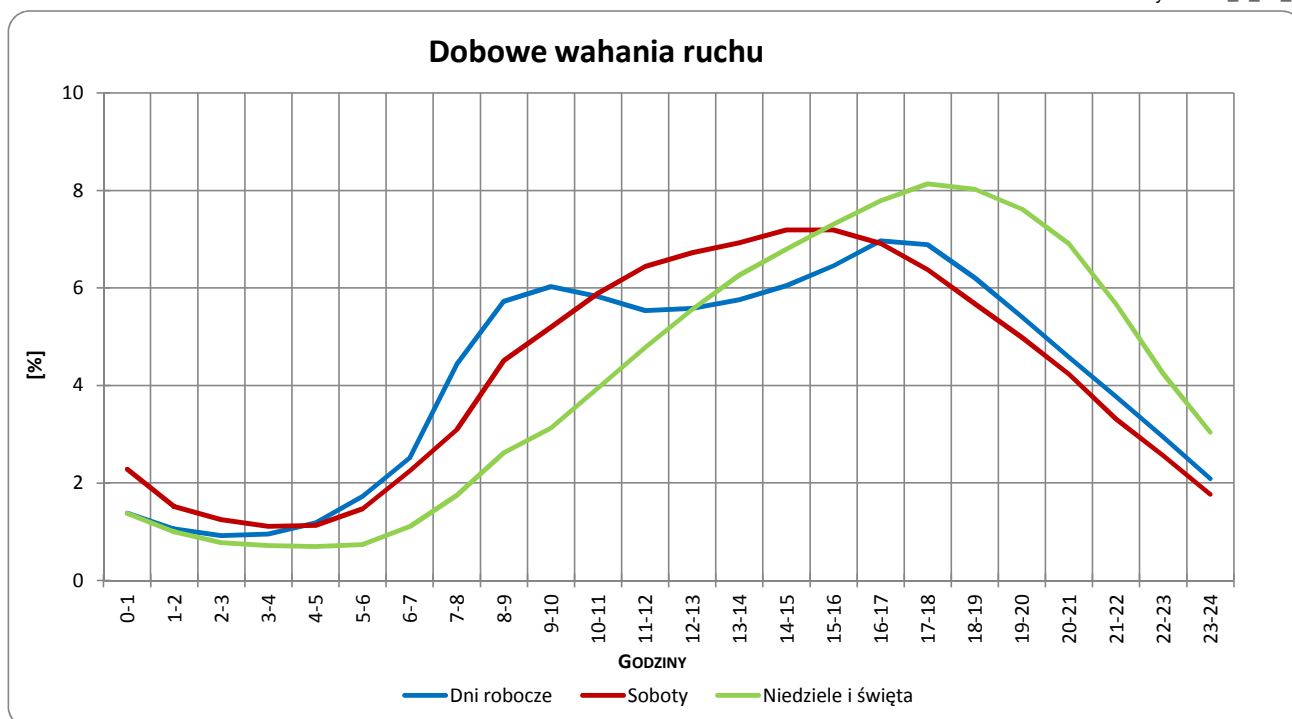


Typ licznika:	GR	Numer stacji:	87
Miejscowość:	Ostojów	Rok:	2013
Odcinek:	Skarżysko Kam.-Wiśniówka	Województwo:	świętokrzyskie
Numer drogi:	7f		

Wykres 05_2_87_3



Wykres 05_2_87_4

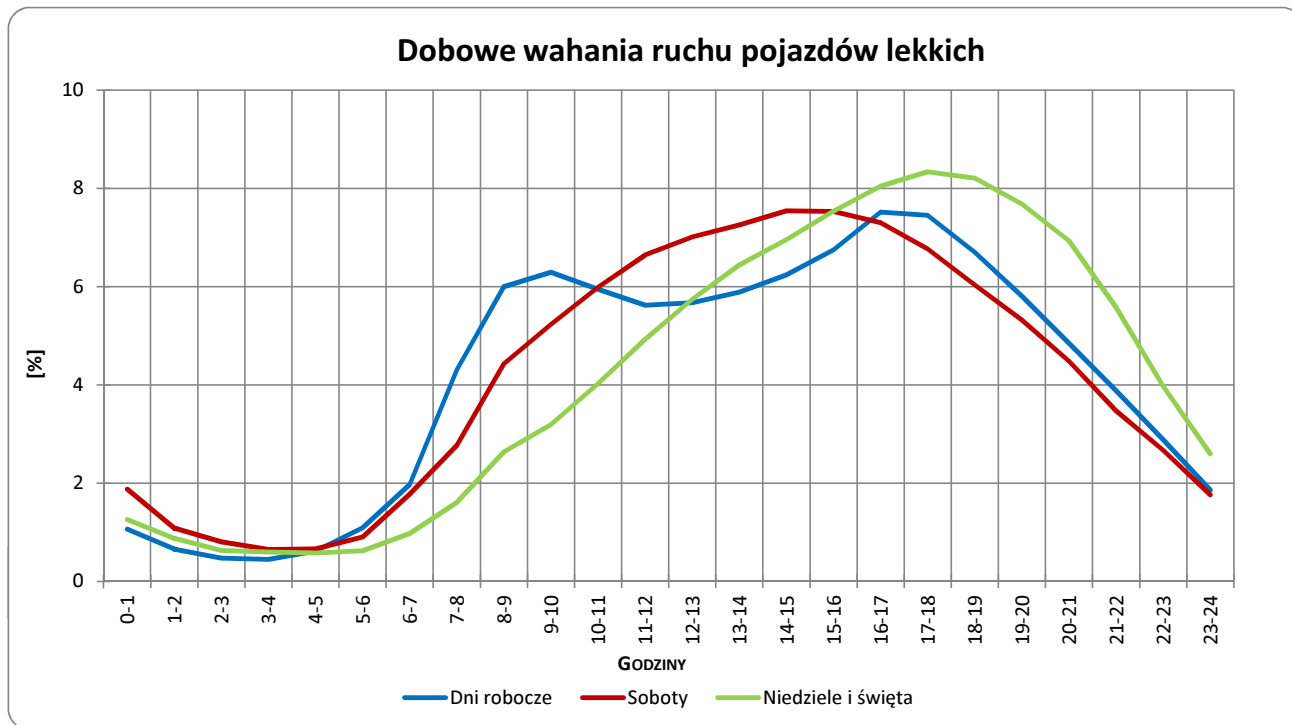


Uwagi: –

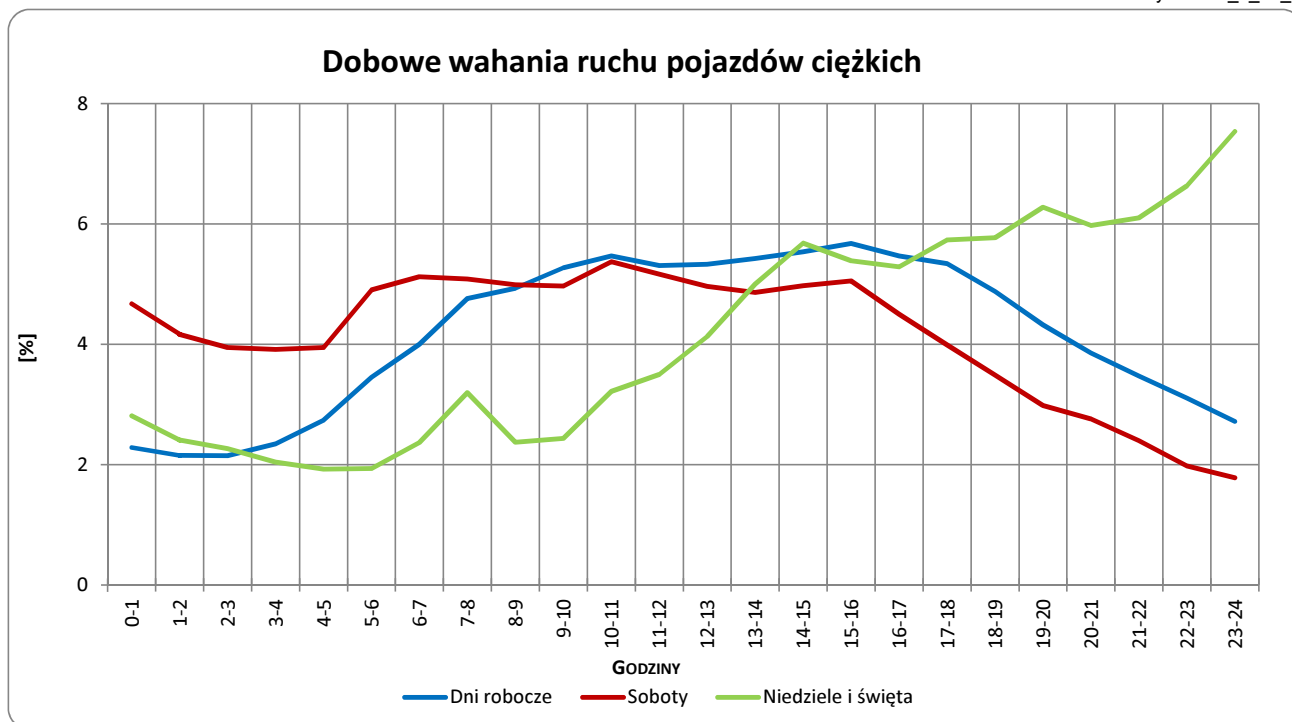


Typ licznika:	GR	Numer stacji:	87
Miejscowość:	Ostojów	Rok:	2013
Odcinek:	Skarżysko Kam.-Wiśniówka	Województwo:	świętokrzyskie
Numer drogi:	7f		

Wykres 05_2_87_5



Wykres 05_2_87_6



Uwagi: –

