

# **Archiwizacja i analiza danych ze stacji ciągłych pomiarów ruchu z lat 2012-2013**

**Analiza roczna danych z 2013**

**SCPR Golden River nr 26055**

Na zlecenie



**Generalna Dyrekcja  
Dróg Krajowych i Autostrad**

Heller Consult sp. z o.o.

[www.heller-consult.pl](http://www.heller-consult.pl)

Warszawa, 24 kwietnia 2014



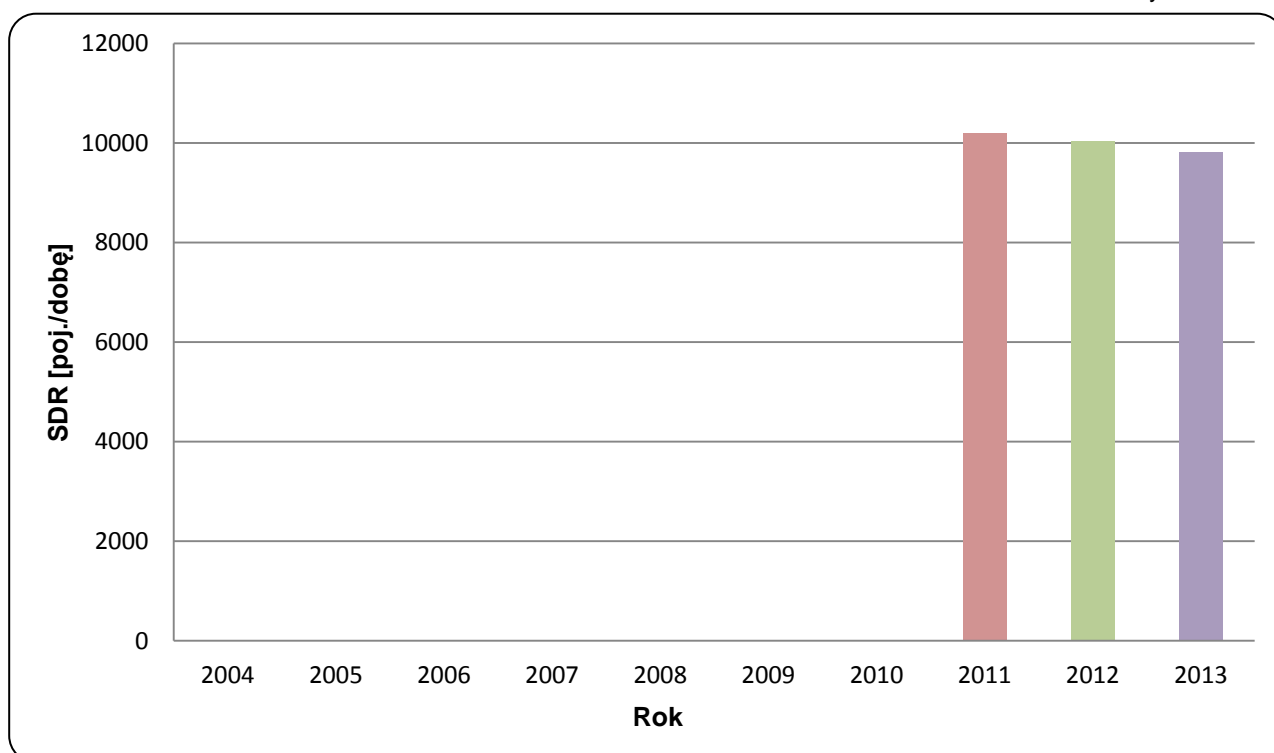


## Trend rozwoju ruchu

### STACJA GR 55

<b>Miejscowość:</b>	Zwierzyniec	<b>Rok:</b>	2013
<b>Odcinek:</b>	Chmielnik-Busko Zdrój	<b>Numer drogi:</b>	73
		<b>Województwo:</b>	świętokrzyskie

Wykres 07\_55



\* - ruch niemiernodajny do porównań



## Średni dobowy ruch dla poszczególnych dni tygodnia w poszczególnych miesiącach roku

### STACJA GR 55

Miejscowość: Zwierzyniec  
 Odcinek: Chmielnik-Busko Zdrój  
 Numer drogi: 73

Rok: 2013  
 Województwo: świętokrzyskie

Tabela 05\_2\_55

Dni tygodnia:		Styczeń	Luty	Marzec	Kwiecień	Maj	Czerwiec	Lipiec	Sierpień	Wrzesień	Październik	Listopad	Grudzień	Ogółem
1. Poniedziałki	a	8179	8898	9066	9968	11007	11012	11785	12235	11357	10918	10708	9743	10406
	b	1,058	1,034	1,065	1,048	1,082	1,058	1,061	1,076	1,063	1,045	1,071	1,068	1,061
	c	0,786	0,855	0,871	0,958	1,058	1,058	1,133	1,176	1,091	1,049	1,029	0,936	1,000
2. Wtorki	a	7869	8636	8757	10391	10260	10298	11030	11521	10742	10632	10540	9255	9994
	b	1,018	1,004	1,029	1,093	1,009	0,989	0,993	1,013	1,005	1,018	1,054	1,014	1,019
	c	0,787	0,864	0,876	1,040	1,027	1,030	1,104	1,153	1,075	1,064	1,055	0,926	1,000
3. Środy	a	8197	8801	9280	9636	11303	10619	11188	11981	11056	10959	10643	10343	10333
	b	1,061	1,023	1,090	1,013	1,111	1,020	1,007	1,054	1,035	1,049	1,064	1,134	1,054
	c	0,793	0,852	0,898	0,933	1,094	1,028	1,083	1,159	1,070	1,061	1,030	1,001	1,000
4. Czwartki	a	8291	8922	9506	9809	10323	10643	11548	11549	11245	11167	10649	10437	10340
	b	1,073	1,037	1,117	1,031	1,015	1,022	1,039	1,016	1,053	1,069	1,065	1,144	1,055
	c	0,802	0,863	0,919	0,949	0,998	1,029	1,117	1,117	1,088	1,080	1,030	1,009	1,000
5. Piątki	a	8940	9781	9491	10944	11478	12042	12416	11954	12222	12002	11737	10129	11094
	b	1,157	1,137	1,115	1,151	1,129	1,157	1,118	1,051	1,144	1,149	1,174	1,110	1,131
	c	0,806	0,882	0,856	0,986	1,035	1,085	1,119	1,078	1,102	1,082	1,058	0,913	1,000
6. Soboty	a	6871	8366	7088	8393	9023	9219	10059	10122	9204	8976	8313	7781	8617
	b	0,889	0,972	0,833	0,882	0,887	0,886	0,905	0,890	0,861	0,859	0,831	0,853	0,879
	c	0,797	0,971	0,823	0,974	1,047	1,070	1,167	1,175	1,068	1,042	0,965	0,903	1,000
7. Niedziele	a	6122	6819	6773	7596	9096	9029	9744	10631	8961	8467	7314	6521	8089
	b	0,792	0,793	0,796	0,799	0,894	0,867	0,877	0,935	0,839	0,811	0,731	0,715	0,825
	c	0,757	0,843	0,837	0,939	1,124	1,116	1,205	1,314	1,108	1,047	0,904	0,806	1,000
8. Dni robocze	a	8295	9007	9220	10149	10874	10923	11593	11848	11324	11136	10855	9981	10433
	b	1,074	1,047	1,083	1,067	1,069	1,049	1,043	1,042	1,060	1,066	1,086	1,094	1,064
	c	0,795	0,863	0,884	0,973	1,042	1,047	1,111	1,136	1,085	1,067	1,040	0,957	1,000
9. Święta	a	5180	-	4870	6811	6838	-	-	8694	-	-	7603	5310	6472
	b	0,670	-	0,572	0,716	0,672	-	-	0,765	-	-	0,760	0,582	0,660
	c	0,800	-	0,752	1,052	1,057	-	-	1,343	-	-	1,175	0,820	1,000
10. Niedziele i święta	a	5745	6819	6392	7439	7806	9029	9744	10244	8961	8467	7410	6175	7852
	b	0,743	0,793	0,751	0,782	0,767	0,867	0,877	0,901	0,839	0,811	0,741	0,677	0,801
	c	0,732	0,868	0,814	0,947	0,994	1,150	1,241	1,305	1,141	1,078	0,944	0,786	1,000
11. Wszystkie dni	a	7727	8603	8511	9511	10171	10409	11110	11372	10684	10446	10000	9123	9805
	b	1,000	1,000	1,000	1,000	1,000	1,000	1,000	1,000	1,000	1,000	1,000	1,000	1,000
	c	0,788	0,877	0,868	0,970	1,037	1,062	1,133	1,160	1,090	1,065	1,020	0,930	1,000

Legenda:

$$a = \text{Średni dobowy ruch}; \quad b = \frac{\text{Średni dobowy ruch dnia w miesiącu}}{\text{Średni dobowy ruch wszystkie dni miesiąca}}; \quad c = \frac{\text{Średni dobowy ruch dnia w miesiącu}}{\text{Średni dobowy ruch dnia w roku}}$$

Uwagi: -



Typ licznika: GR

Numer stacji: 55

Miejscowość: Zwierzyniec

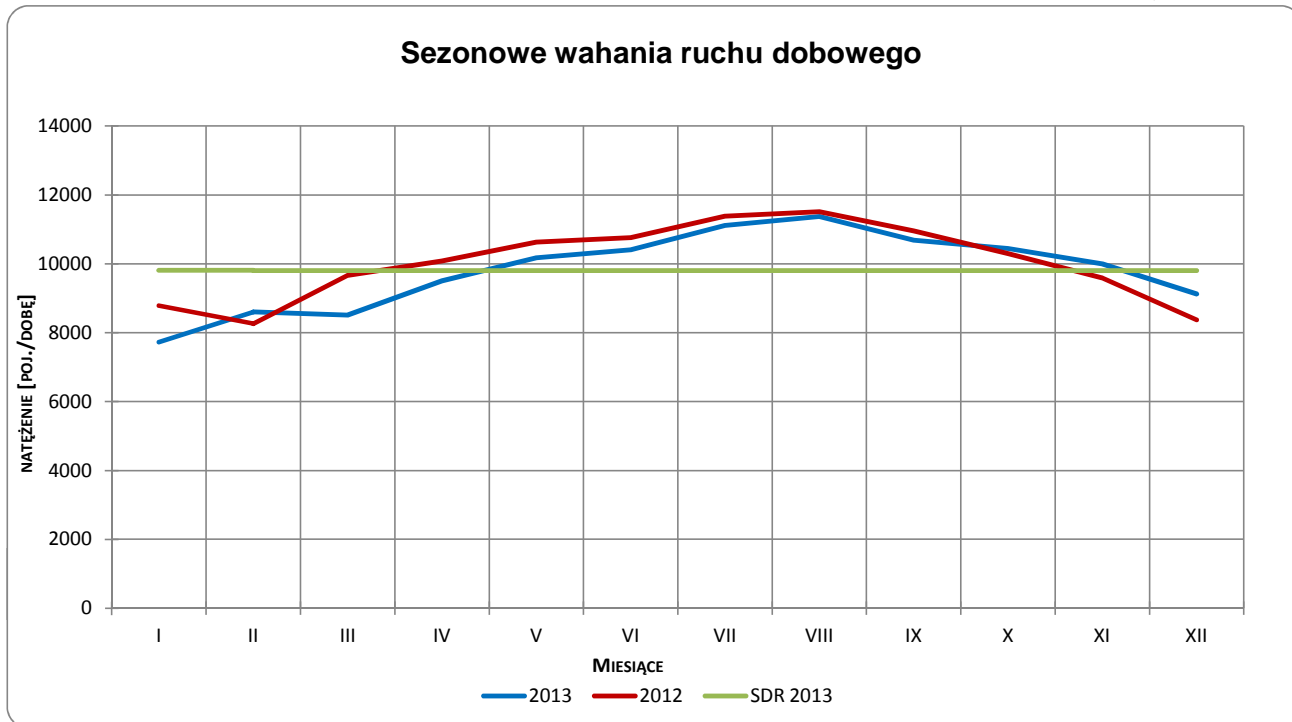
Rok: 2013

Odcinek: Chmielnik-Busko Zdrój

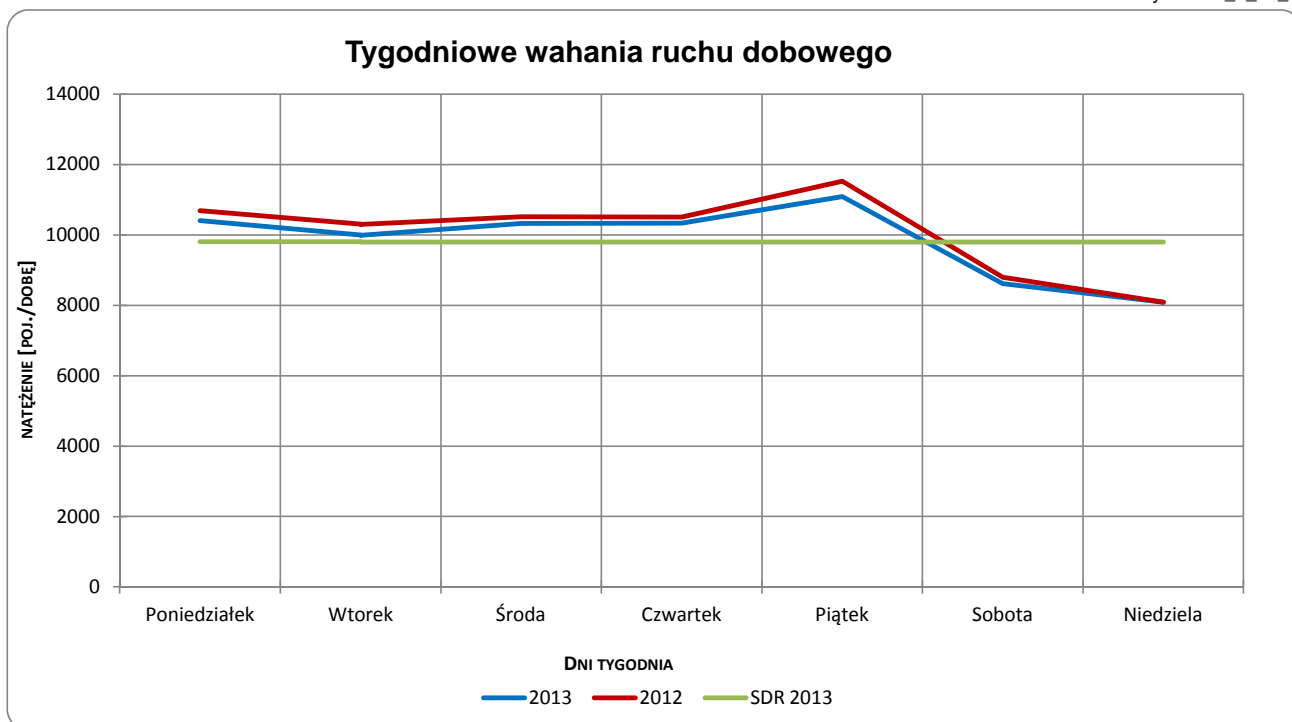
Województwo: świętokrzyskie

Numer drogi: 73

Wykres 05\_2\_55\_1



Wykres 05\_2\_55\_2

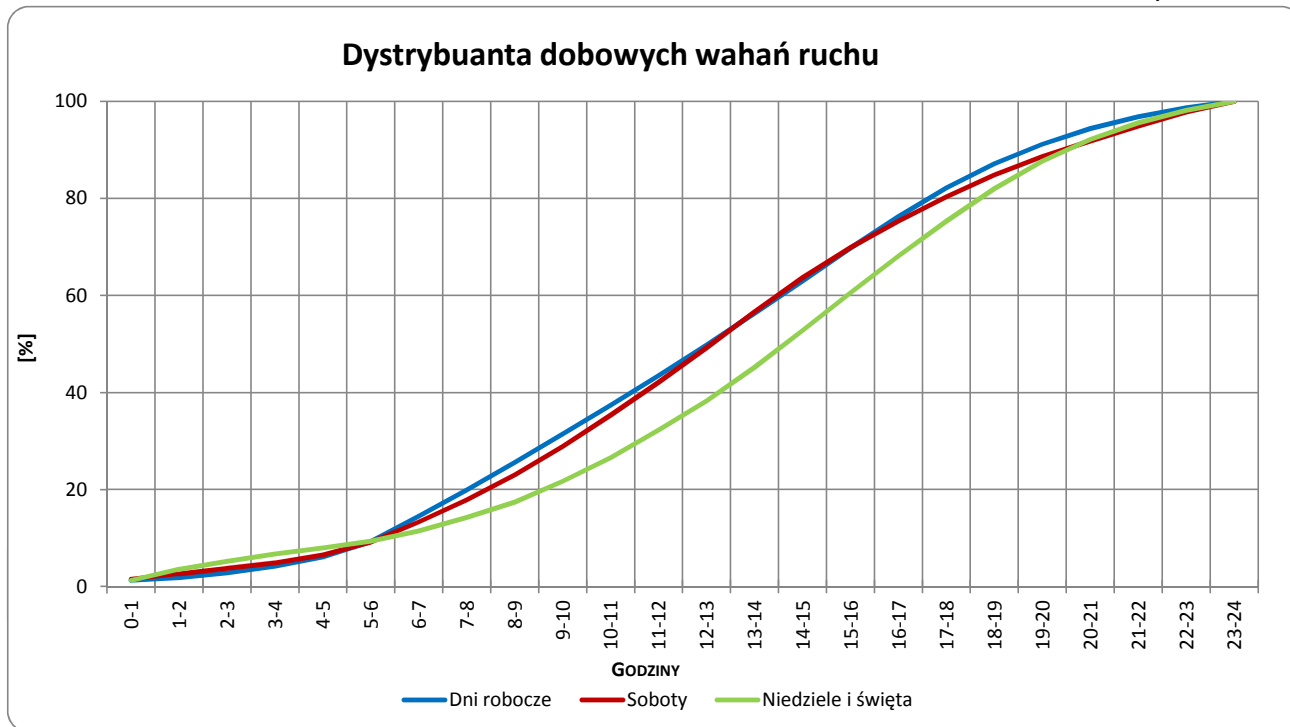


Uwagi: –

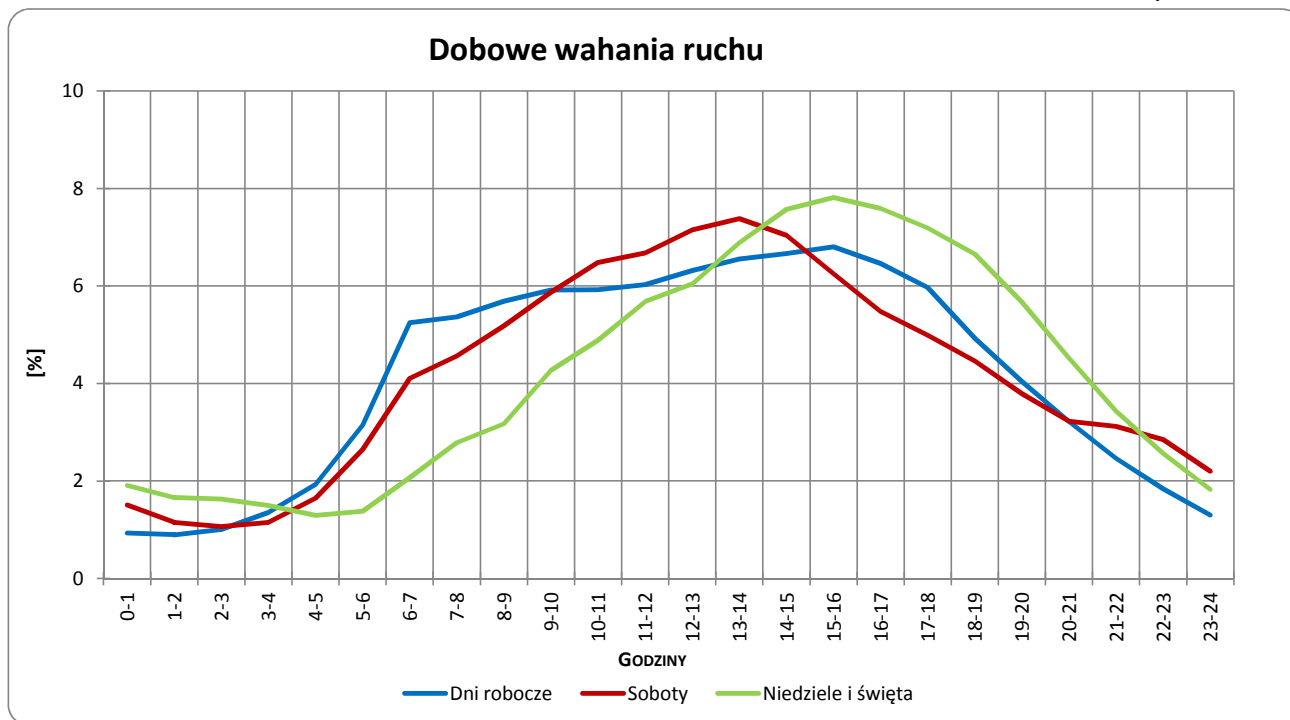


<b>Typ licznika:</b>	GR	<b>Numer stacji:</b>	55
<b>Miejscowość:</b>	Zwierzyniec	<b>Rok:</b>	2013
<b>Odcinek:</b>	Chmielnik-Busko Zdrój	<b>Województwo:</b>	świętokrzyskie
<b>Numer drogi:</b>	73		

Wykres 05\_2\_55\_3



Wykres 05\_2\_55\_4

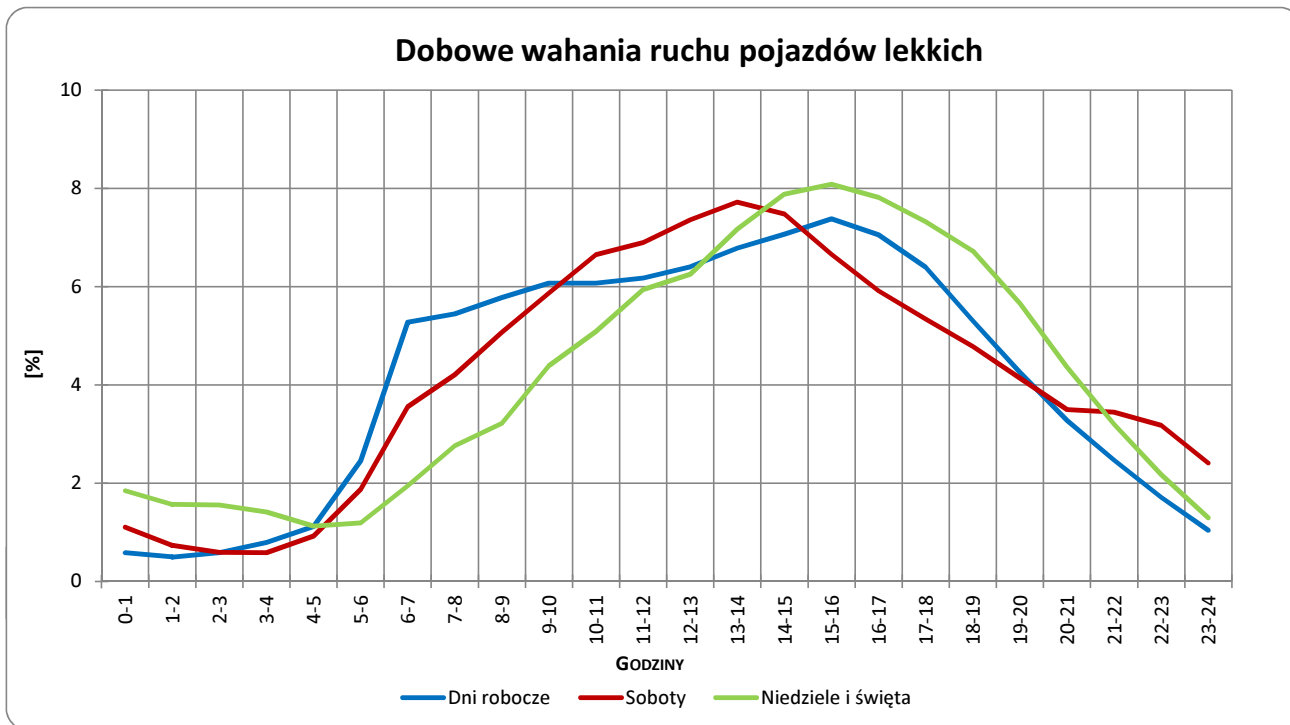


Uwagi: –

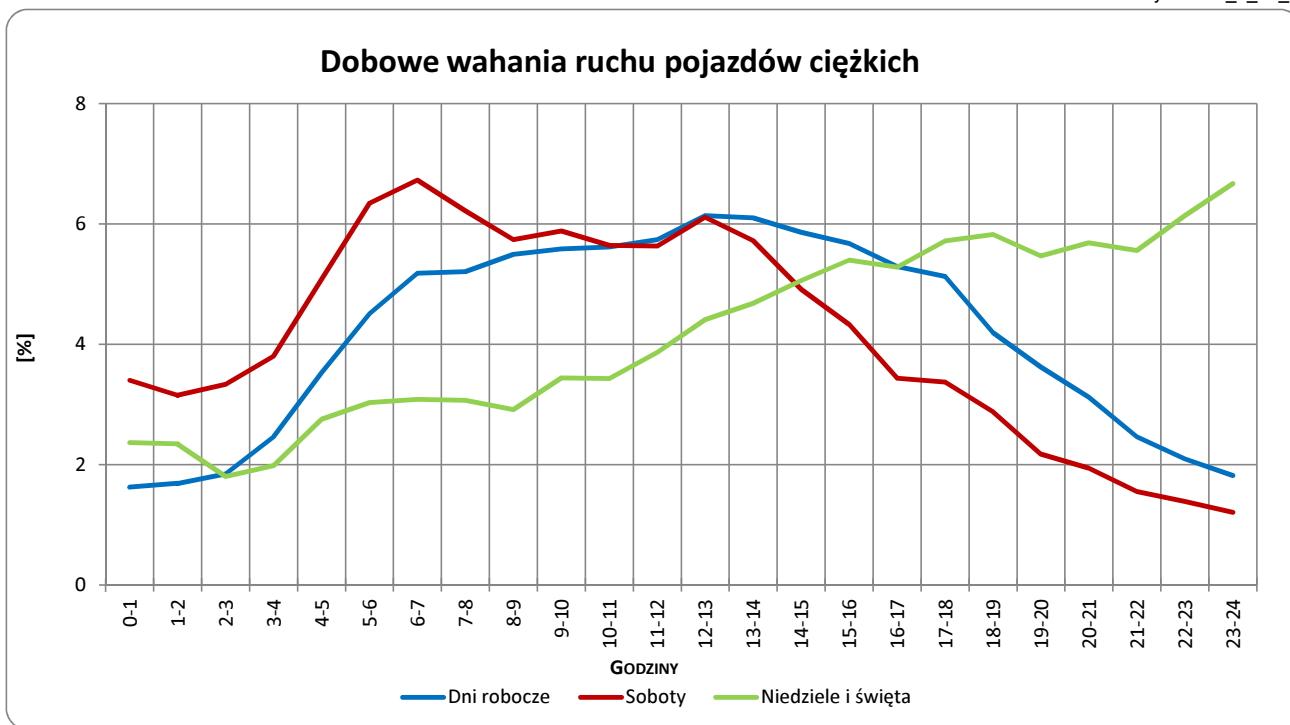


Typ licznika: GR Numer stacji: 55  
 Miejscowość: Zwierzyniec Rok: 2013  
 Odcinek: Chmielnik-Busko Zdrój Województwo: świętokrzyskie  
 Numer drogi: 73

Wykres 05\_2\_55\_5



Wykres 05\_2\_55\_6



Uwagi: –



## Udział ruchu pojazdów lekkich i ciężkich w poszczególnych okresach doby

### STACJA GR 55

**Miejscowość:** Zwierzyniec

**Rok:** 2013

**Odcinek:** Chmielnik-Busko Zdrój

**Numer drogi:** 73

**Województwo:** świętokrzyskie

Tabela 12\_55

Godziny	Udział procentowy ruchu w poszczególnych godzinach doby [%]	
	Pojazdy lekkie	Pojazdy ciężkie
0 - 1	0,5	1,9
1 - 2	0,5	1,8
2 - 3	0,4	1,8
3 - 4	0,7	2,9
4 - 5	1,2	3,6
5 - 6	2,2	3,7
6 - 7	5,6	4,8
7 - 8	5,5	5,6
8 - 9	6,4	5,6
9 - 10	6,7	5,1
10 - 11	6,0	5,2
11 - 12	6,1	6,4
12 - 13	7,1	5,9
13 - 14	6,6	6,4
14 - 15	6,9	5,5
15 - 16	7,2	4,9
16 - 17	7,0	5,5
17 - 18	6,5	4,9
18 - 19	5,2	4,1
19 - 20	4,2	4,6
20 - 21	3,3	2,8
21 - 22	1,9	2,7
22 - 23	1,6	2,3
23 - 24	0,8	2,1

Uwaga: Dane pochodzą z pomiarów ręcznych

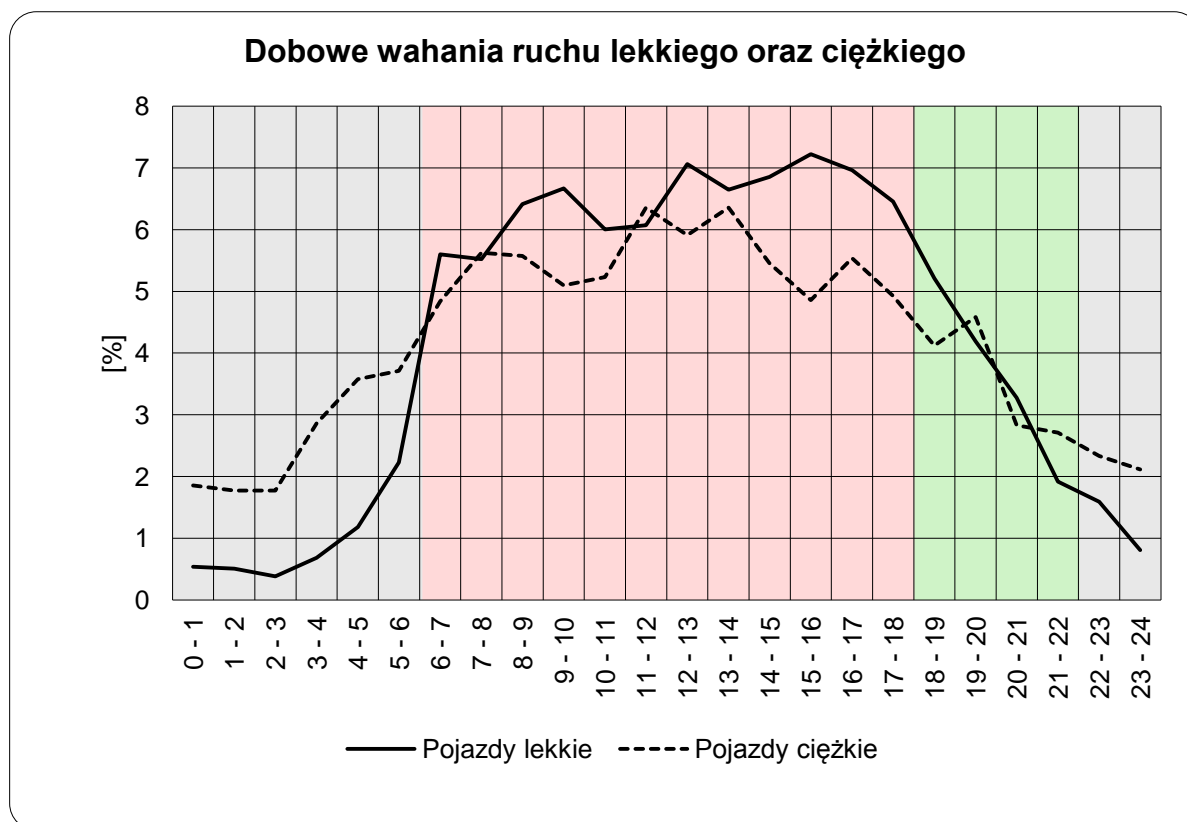


### STACJA GR 55

**Miejscowość:** Zwierzyniec  
**Odcinek:** Chmielnik-Busko Zdrój

**Rok:** 2013  
**Numer drogi:** 73  
**Województwo:** świętokrzyskie

Wykres12\_55



	22 <sup>00</sup> - 6 <sup>00</sup>	6 <sup>00</sup> - 18 <sup>00</sup>	18 <sup>00</sup> - 22 <sup>00</sup>
Pojazdy lekkie	7,92%	77,48%	14,60%
Pojazdy ciężkie	20,00%	65,75%	14,24%

Uwaga: Dane pochodzą z pomiarów ręcznych



## STACJA GR 55

**Miejscowość:** Zwierzyniec      **Rok:** 2013  
**Odcinek:** Chmielnik-Busko Zdrój      **Numer drogi:** 73  
**Województwo:** świętokrzyskie

Wykres 8\_55\_2

### Struktura rodzajowa ruchu wg pomiarów ręcznych w 2013 roku

