

Archiwizacja i analiza danych ze stacji ciągłych pomiarów ruchu z lat 2012-2013

Analiza roczna danych z 2013

SCPR Golden River nr 22029

Na zlecenie



**Generalna Dyrekcja
Dróg Krajowych i Autostrad**

Heller Consult sp. z o.o.

www.heller-consult.pl

Warszawa, 24 kwietnia 2014



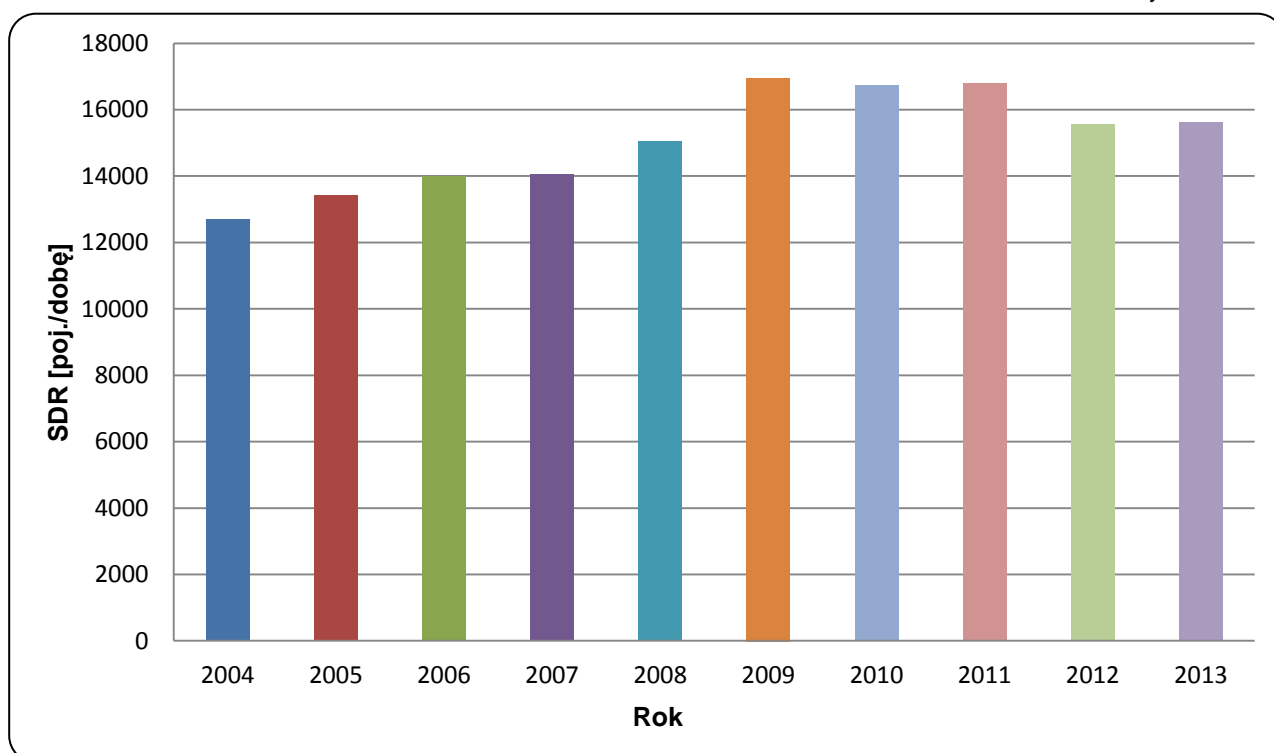


Trend rozwoju ruchu

STACJA GR 29

Miejscowość:	Miszewo	Rok:	2013
Odcinek:	Żukowo-Miszewo	Numer drogi:	20
		Województwo:	pomorskie

Wykres 07_29



* - ruch niemiernodajny do porównań



Średni dobowy ruch dla poszczególnych dni tygodnia w poszczególnych miesiącach roku

STACJA GR 29

Miejscowość: Miszewo
 Odcinek: Żukowo-Miszewo
 Numer drogi: 20

Rok: 2013
 Województwo: pomorskie

Tabela 05_2_29

Dni tygodnia:		Styczeń	Luty	Marzec	Kwiecień	Maj	Czerwiec	Lipiec	Sierpień	Wrzesień	Październik	Listopad	Grudzień	Ogółem
1. Poniedziałki	a	13740	14019	14411	16235	16950	17489	18475	18401	16720	16973	16027	15717	16263
	b	1,082	1,057	1,076	1,066	1,027	1,005	1,017	1,024	0,988	1,023	1,039	1,134	1,041
	c	0,845	0,862	0,886	0,998	1,042	1,075	1,136	1,131	1,028	1,044	0,985	0,966	1,000
2. Wtorki	a	13772	14006	14023	16301	17285	17250	18323	18211	17058	17181	16329	14376	16176
	b	1,085	1,056	1,047	1,070	1,048	0,991	1,008	1,013	1,008	1,035	1,058	1,038	1,036
	c	0,851	0,866	0,867	1,008	1,069	1,066	1,133	1,126	1,055	1,062	1,009	0,889	1,000
3. Środy	a	13540	13679	14674	15962	17674	17349	18359	18710	17427	17221	16349	16389	16444
	b	1,066	1,031	1,096	1,048	1,071	0,996	1,010	1,041	1,029	1,038	1,060	1,183	1,053
	c	0,823	0,832	0,892	0,971	1,075	1,055	1,116	1,138	1,060	1,047	0,994	0,997	1,000
4. Czwartki	a	13738	14424	14930	16151	16935	17805	18591	18492	17567	17312	16567	16262	16564
	b	1,082	1,087	1,115	1,060	1,027	1,023	1,023	1,029	1,038	1,043	1,074	1,174	1,060
	c	0,829	0,871	0,901	0,975	1,022	1,075	1,122	1,116	1,061	1,045	1,000	0,982	1,000
5. Piątki	a	14669	15080	15214	16788	17989	19320	19368	19195	18746	18297	17665	13874	17183
	b	1,155	1,136	1,136	1,102	1,090	1,110	1,066	1,068	1,107	1,103	1,145	1,001	1,100
	c	0,854	0,878	0,885	0,977	1,047	1,124	1,127	1,117	1,091	1,065	1,028	0,807	1,000
6. Soboty	a	11171	11791	11178	13896	15235	16636	16895	16665	16129	15685	13858	11371	14209
	b	0,880	0,889	0,835	0,912	0,924	0,956	0,930	0,927	0,953	0,945	0,898	0,821	0,910
	c	0,786	0,830	0,787	0,978	1,072	1,171	1,189	1,173	1,135	1,104	0,975	0,800	1,000
7. Niedziele	a	9271	9885	9862	12242	14095	16020	17177	16856	14863	13492	11733	9798	12941
	b	0,730	0,745	0,737	0,804	0,854	0,920	0,945	0,938	0,878	0,813	0,760	0,707	0,828
	c	0,716	0,764	0,762	0,946	1,089	1,238	1,327	1,303	1,149	1,043	0,907	0,757	1,000
8. Dni robocze	a	13892	14241	14650	16287	17366	17842	18623	18602	17504	17397	16587	15324	16526
	b	1,094	1,073	1,094	1,069	1,053	1,025	1,025	1,035	1,034	1,048	1,075	1,106	1,058
	c	0,841	0,862	0,886	0,986	1,051	1,080	1,127	1,126	1,059	1,053	1,004	0,927	1,000
9. Święta	a	6699	-	6973	7510	12901	-	-	13211	-	-	10158	6986	9205
	b	0,528	-	0,521	0,493	0,782	-	-	0,735	-	-	0,658	0,504	0,589
	c	0,728	-	0,758	0,816	1,402	-	-	1,435	-	-	1,104	0,759	1,000
10. Niedziele i święta	a	8242	9885	9284	11296	13413	16020	17177	16127	14863	13492	11208	8994	12500
	b	0,649	0,745	0,693	0,742	0,813	0,920	0,945	0,897	0,878	0,813	0,726	0,649	0,800
	c	0,659	0,791	0,743	0,904	1,073	1,282	1,374	1,290	1,189	1,079	0,897	0,720	1,000
11. Wszystkie dni	a	12696	13269	13388	15233	16497	17410	18169	17971	16930	16594	15429	13855	15620
	b	1,000	1,000	1,000	1,000	1,000	1,000	1,000	1,000	1,000	1,000	1,000	1,000	1,000
	c	0,813	0,849	0,857	0,975	1,056	1,115	1,163	1,151	1,084	1,062	0,988	0,887	1,000

Legenda:

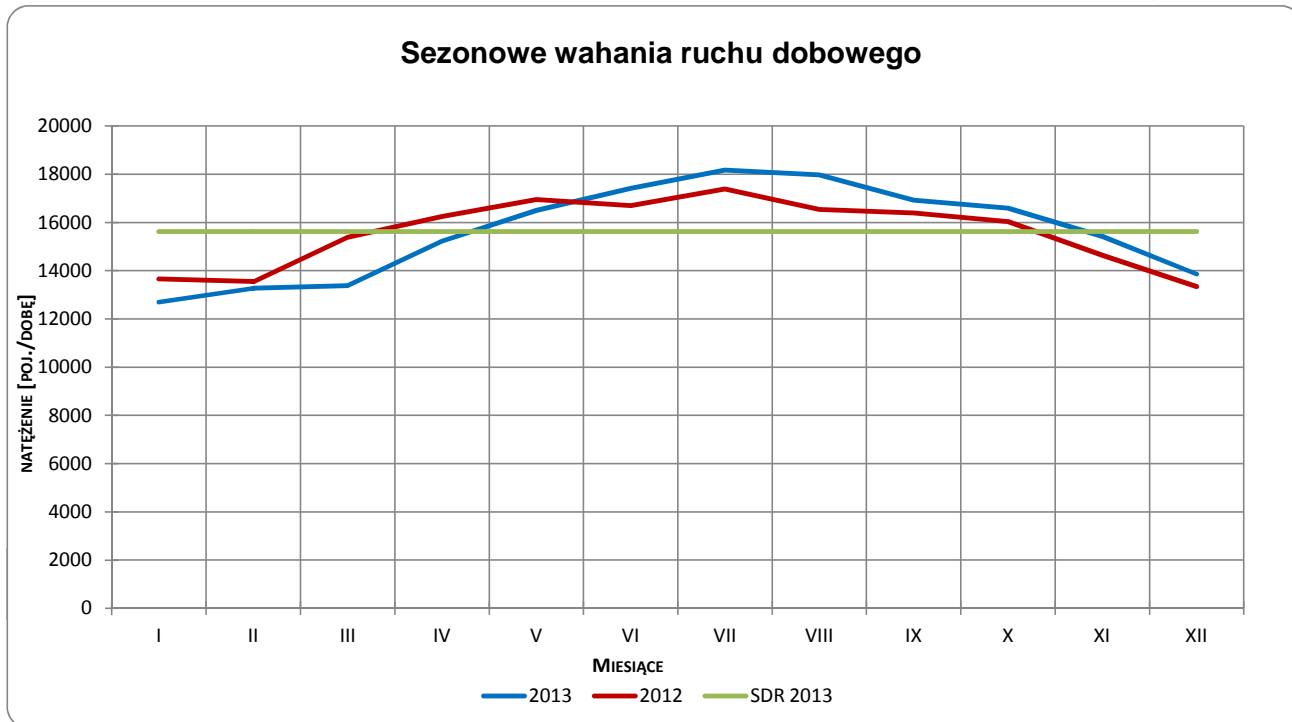
$$a = \text{Średni dobowy ruch}; \quad b = \frac{\text{Średni dobowy ruch dnia w miesiącu}}{\text{Średni dobowy ruch wszystkie dni miesiąca}}; \quad c = \frac{\text{Średni dobowy ruch dnia w miesiącu}}{\text{Średni dobowy ruch dnia w roku}}$$

Uwagi: -

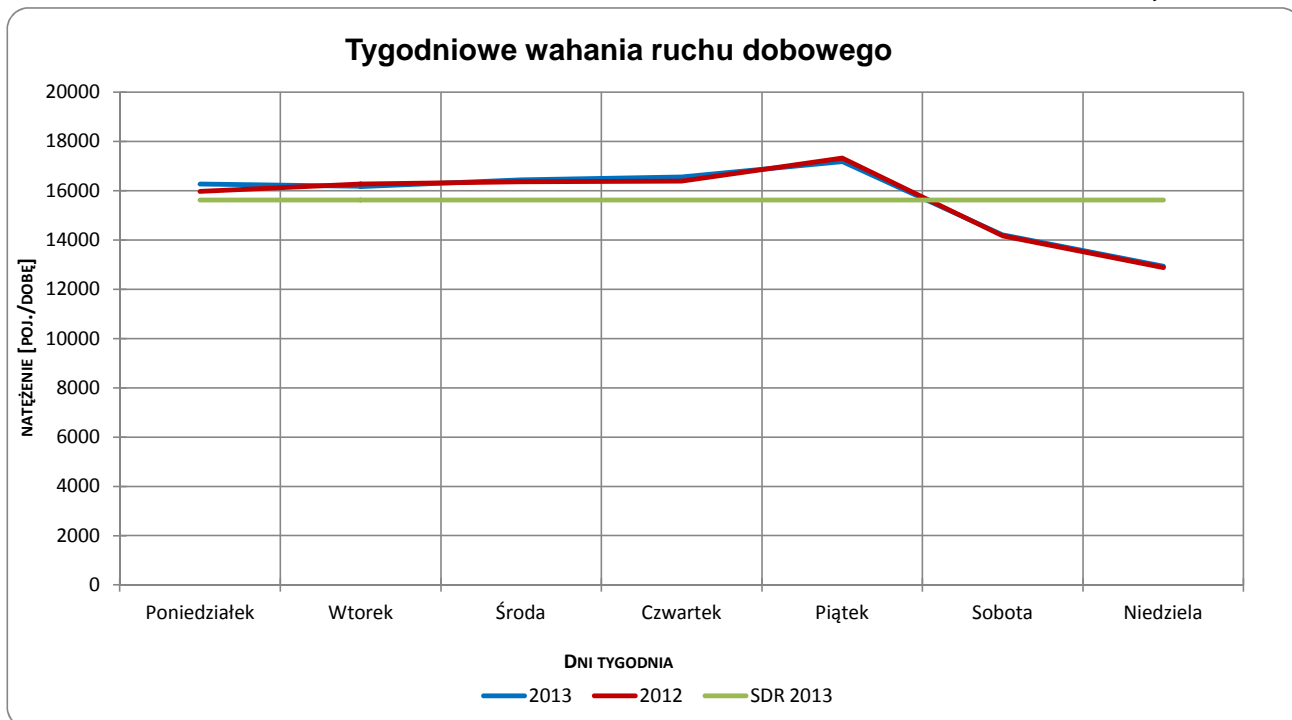


Typ licznika: GR **Numer stacji:** 29
Miejscowość: Miszewo **Rok:** 2013
Odcinek: Żukowo-Miszewo **Województwo:** pomorskie
Numer drogi: 20

Wykres 05_2_29_1



Wykres 05_2_29_2

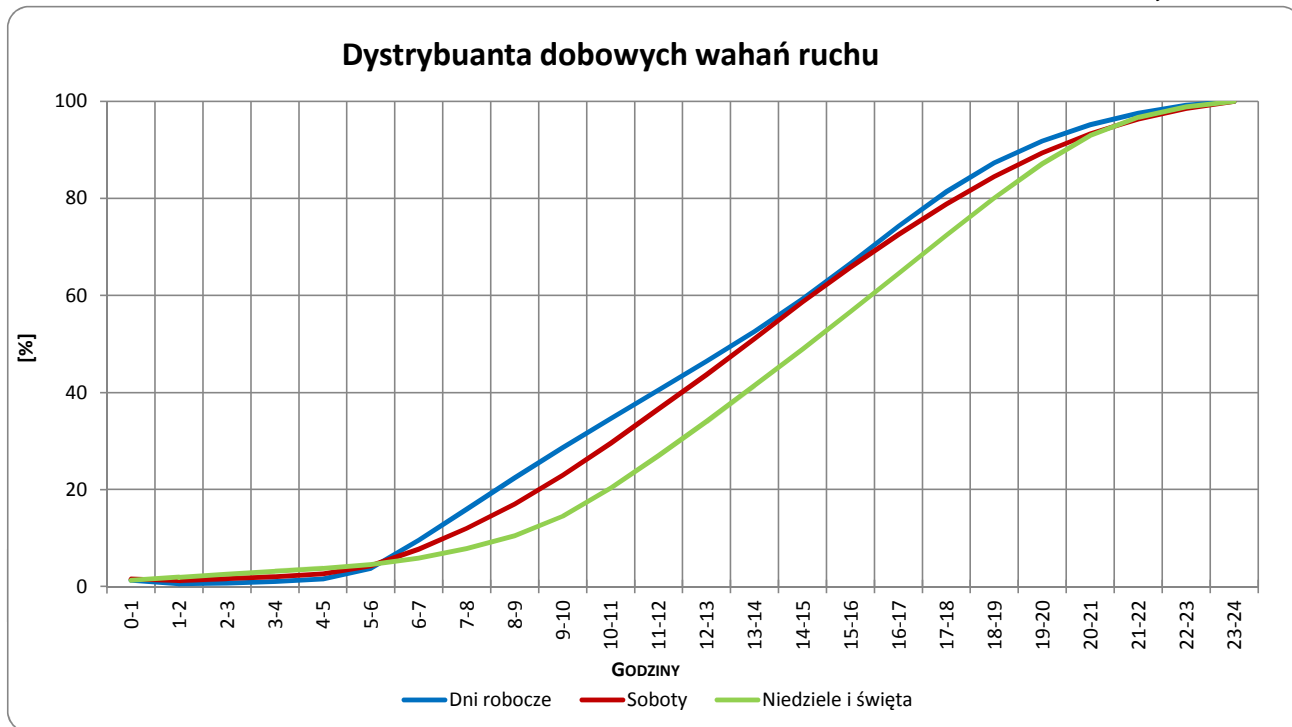


Uwagi: –

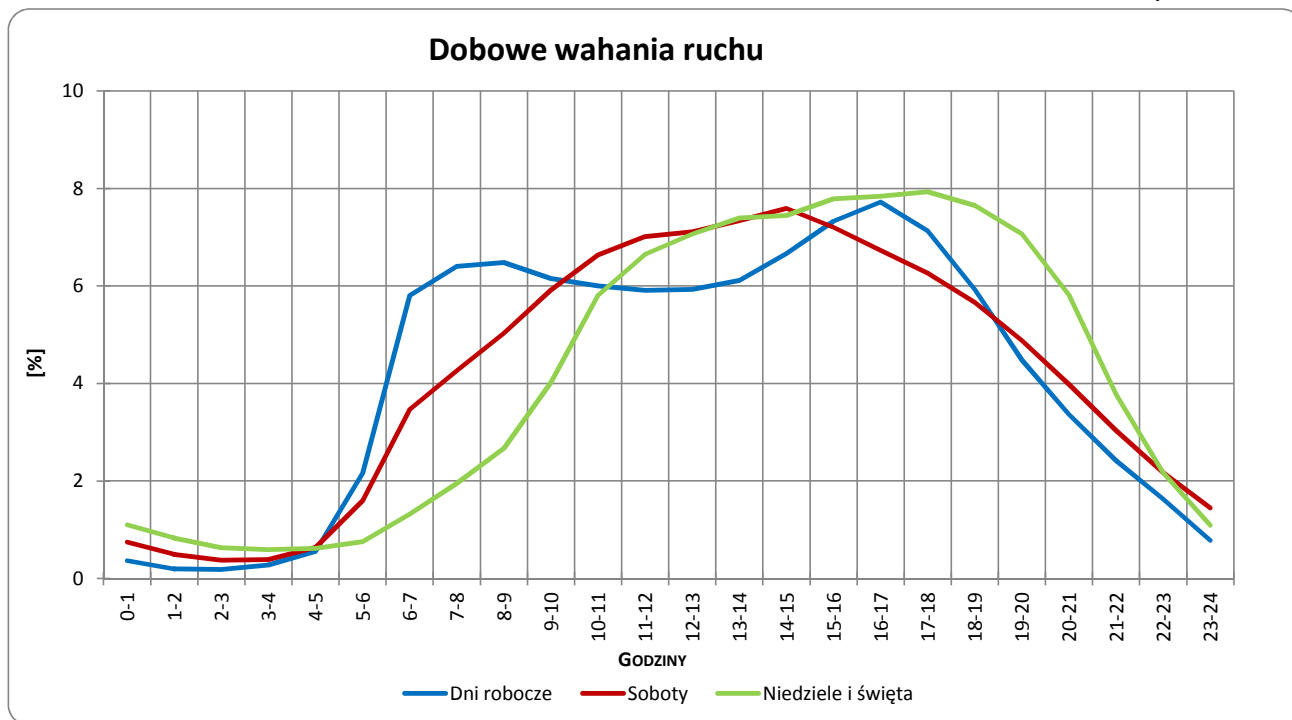


Typ licznika:	GR	Numer stacji:	29	Rok:	2013
Miejscowość:	Miszewo	Województwo:	pomorskie		
Odcinek:	Żukowo-Miszewo				
Numer drogi:	20				

Wykres 05_2_29_3



Wykres 05_2_29_4

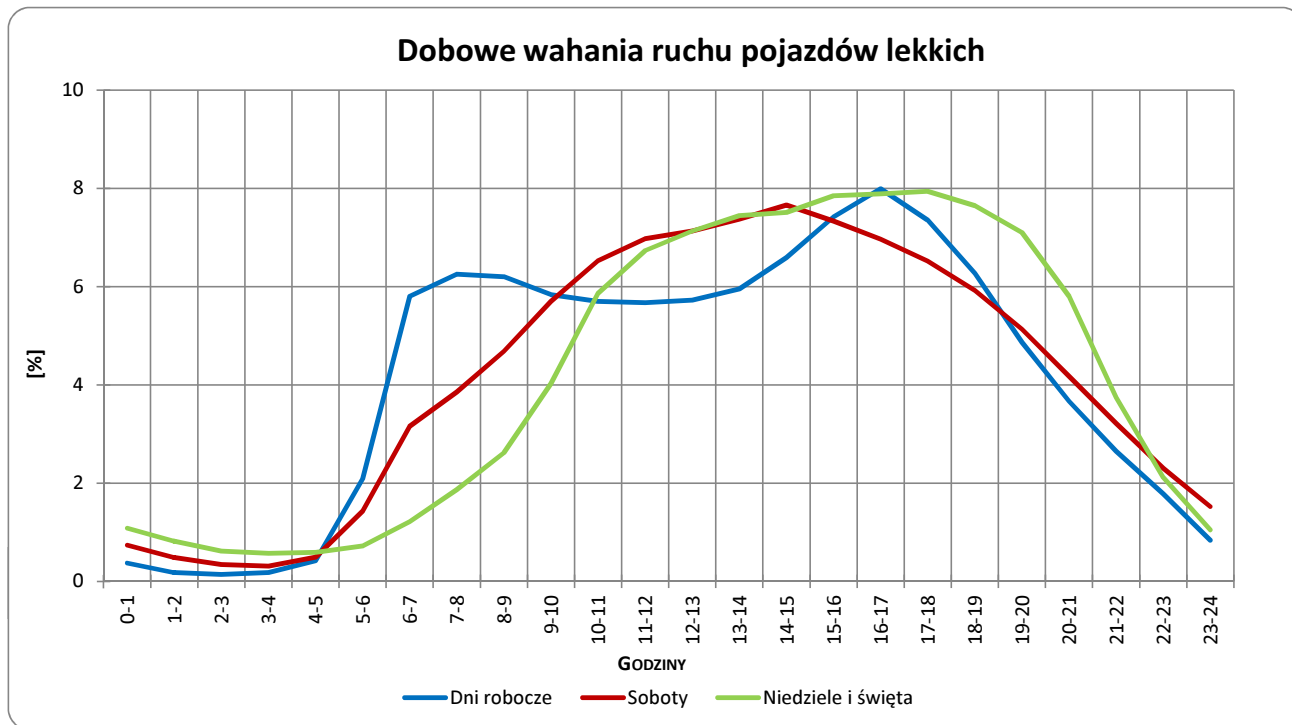


Uwagi: –

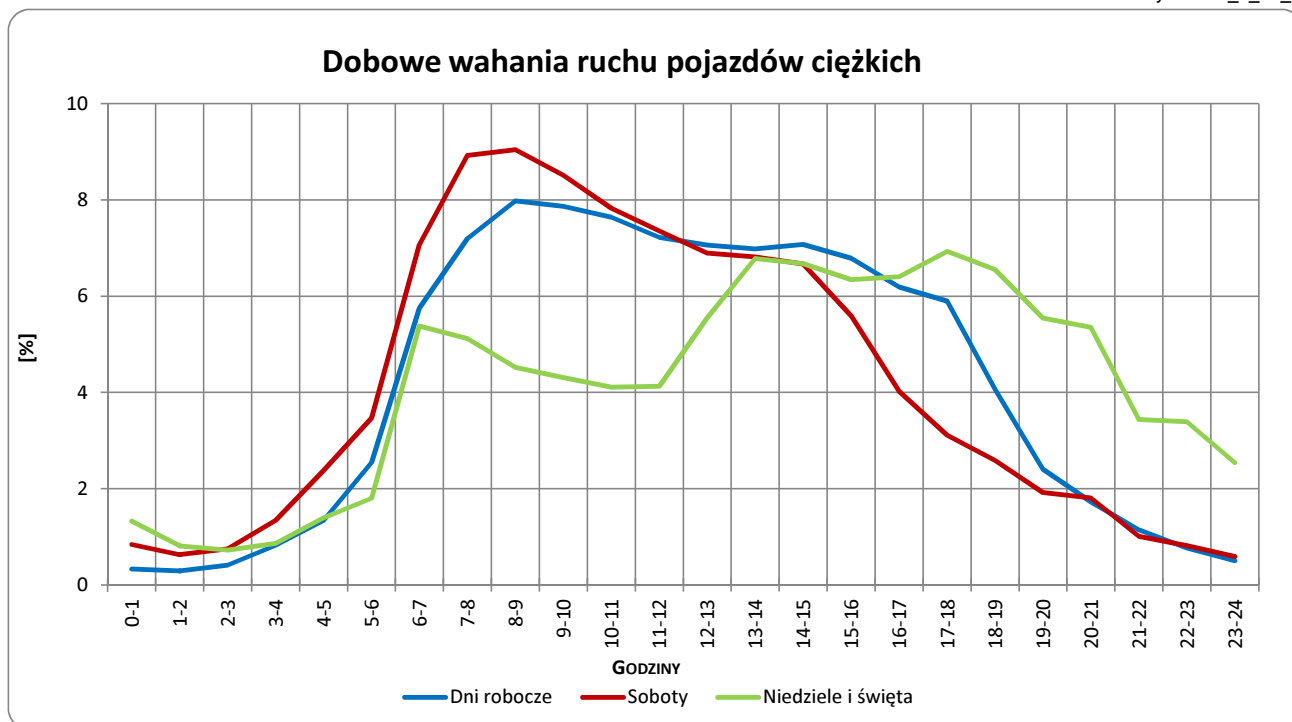


Typ licznika:	GR	Numer stacji:	29
Miejscowość:	Miszewo	Rok:	2013
Odcinek:	Żukowo-Miszewo	Województwo:	pomorskie
Numer drogi:	20		

Wykres 05_2_29_5



Wykres 05_2_29_6



Uwagi: –



Udział ruchu pojazdów lekkich i ciężkich w poszczególnych okresach doby

STACJA GR 29

Miejscowość: Miszewo
Odcinek: Żukowo-Miszewo

Rok: 2013
Numer drogi: 20
Województwo: pomorskie

Tabela 12_29

Godziny	Udział procentowy ruchu w poszczególnych godzinach doby [%]	
	Pojazdy lekkie	Pojazdy ciężkie
0 - 1	0,3	0,5
1 - 2	0,1	0,5
2 - 3	0,2	0,3
3 - 4	0,3	0,9
4 - 5	0,8	1,6
5 - 6	2,9	2,6
6 - 7	6,0	4,6
7 - 8	6,3	6,7
8 - 9	6,4	7,7
9 - 10	6,0	8,4
10 - 11	5,9	7,9
11 - 12	5,4	6,9
12 - 13	5,7	7,2
13 - 14	5,7	6,7
14 - 15	6,4	8,4
15 - 16	7,4	7,2
16 - 17	7,6	6,1
17 - 18	7,3	5,9
18 - 19	6,4	3,8
19 - 20	4,8	1,9
20 - 21	3,5	1,6
21 - 22	2,5	0,9
22 - 23	1,3	1,2
23 - 24	0,6	0,5

Uwaga: Dane pochodzą z pomiarów ręcznych, dane dla samochodów osobowych uzupełnione z pomiarów automatycznych

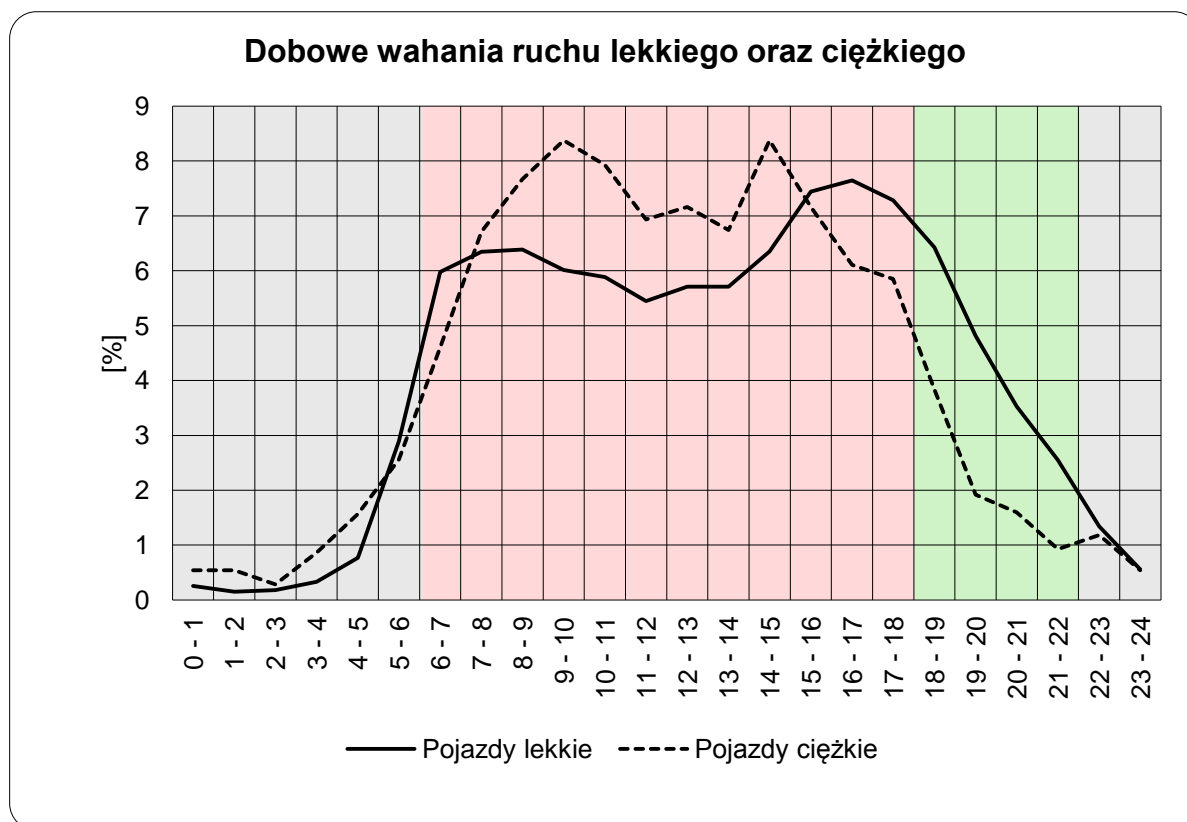


STACJA GR 29

Miejscowość: Miszewo
Odcinek: Żukowo-Miszewo

Rok: 2013
Numer drogi: 20
Województwo: pomorskie

Wykres12_29



	22 ⁰⁰ - 6 ⁰⁰	6 ⁰⁰ - 18 ⁰⁰	18 ⁰⁰ - 22 ⁰⁰
Pojazdy lekkie	6,47%	76,21%	17,32%
Pojazdy ciężkie	8,09%	83,63%	8,28%

Uwaga: Dane pochodzą z pomiarów ręcznych

STACJA GR 29

Miejscowość: Miszewo
Odcinek: Żukowo-Miszewo

Rok: 2013
Numer drogi: 20
Województwo: pomorskie

Wykres 8_29_2

Struktura rodzajowa ruchu wg pomiarów ręcznych w 2013 roku

