

Archiwizacja i analiza danych ze stacji ciągłych pomiarów ruchu z lat 2012-2013

Analiza roczna danych z 2013

SCPR RPP 2 nr 04135

Na zlecenie



**Generalna Dyrekcja
Dróg Krajowych i Autostrad**

Heller Consult sp. z o.o.

www.heller-consult.pl

Warszawa, 24 kwietnia 2014



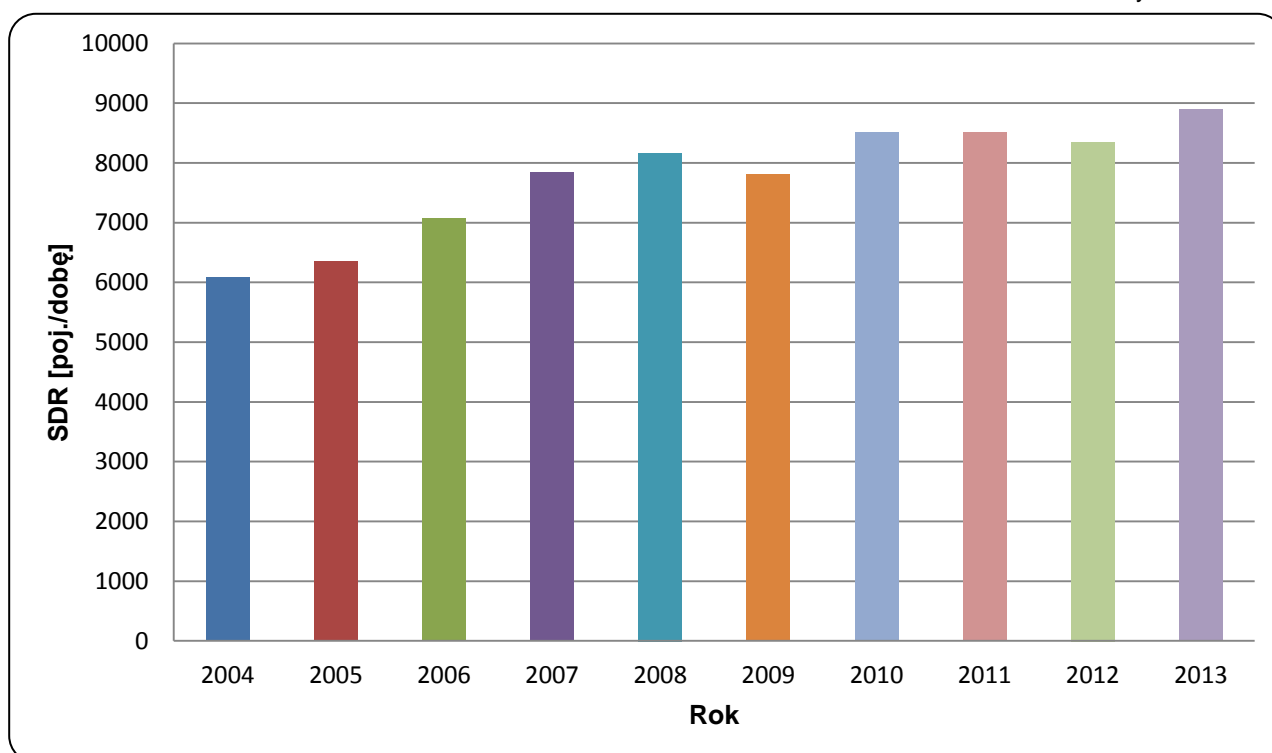


Trend rozwoju ruchu

STACJA RPP 2 135

| | | | |
|---------------------|-------------------|---------------------|--------------------|
| Miejscowość: | Szubin | Rok: | 2013 |
| Odcinek: | Szubin(obwodnica) | Numer drogi: | 5b |
| | | Województwo: | kujawsko-pomorskie |

Wykres 07_135



* - ruch niemiernodajny do porównań



Średni dobowy ruch dla poszczególnych dni tygodnia w poszczególnych miesiącach roku

STACJA RPP 2 135

Miejscowość: Szubin
 Odcinek: Szubin(obwodnica)
 Numer drogi: 5b

Rok: 2013
 Województwo: kujawsko-pomorskie

Tabela 05_2_135

| Dni tygodnia: | | Styczeń | Luty | Marzec | Kwiecień * | Maj | Czerwiec | Lipiec | Sierpień * | Wrzesień | Pazdziernik * | Listopad | Grudzień | Ogółem |
|------------------------|---|---------|-------|--------|------------|-------|----------|--------|------------|----------|---------------|----------|----------|--------|
| 1. Poniedziałki | a | 8043 | 8283 | 8546 | 9280 | 9555 | 9827 | 10761 | 10620 | 9843 | 8709 | 9113 | 8161 | 9228 |
| | b | 1,067 | 1,046 | 1,065 | 1,046 | 1,055 | 1,016 | 1,056 | 1,018 | 1,024 | 1,008 | 1,046 | 1,022 | 1,038 |
| | c | 0,872 | 0,898 | 0,926 | 1,006 | 1,035 | 1,065 | 1,166 | 1,151 | 1,067 | 0,944 | 0,988 | 0,884 | 1,000 |
| 2. Wtorki | a | 8330 | 8523 | 9001 | 9740 | 9653 | 9938 | 10173 | 10486 | 9977 | 9112 | 9705 | 6364 | 9250 |
| | b | 1,106 | 1,077 | 1,121 | 1,098 | 1,065 | 1,028 | 0,999 | 1,005 | 1,038 | 1,054 | 1,114 | 0,797 | 1,041 |
| | c | 0,901 | 0,921 | 0,973 | 1,053 | 1,044 | 1,074 | 1,100 | 1,134 | 1,079 | 0,985 | 1,049 | 0,688 | 1,000 |
| 3. Środy | a | 8320 | 8820 | 9050 | 9813 | 10171 | 10174 | 10287 | 10458 | 10113 | 9215 | 9483 | 10001 | 9658 |
| | b | 1,104 | 1,114 | 1,127 | 1,106 | 1,123 | 1,052 | 1,010 | 1,002 | 1,052 | 1,066 | 1,088 | 1,253 | 1,087 |
| | c | 0,861 | 0,913 | 0,937 | 1,016 | 1,053 | 1,053 | 1,065 | 1,083 | 1,047 | 0,954 | 0,982 | 1,036 | 1,000 |
| 4. Czwartki | a | 8393 | 9056 | 9270 | 10090 | 10251 | 10509 | 10456 | 10660 | 10254 | 9463 | 9774 | 10088 | 9855 |
| | b | 1,114 | 1,144 | 1,155 | 1,137 | 1,131 | 1,087 | 1,026 | 1,021 | 1,066 | 1,095 | 1,122 | 1,264 | 1,109 |
| | c | 0,852 | 0,919 | 0,941 | 1,024 | 1,040 | 1,066 | 1,061 | 1,082 | 1,040 | 0,960 | 0,992 | 1,024 | 1,000 |
| 5. Piątki | a | 8695 | 9305 | 9540 | 10416 | 9962 | 11295 | 11196 | 11663 | 11280 | 10142 | 10281 | 8965 | 10228 |
| | b | 1,154 | 1,176 | 1,188 | 1,174 | 1,100 | 1,168 | 1,099 | 1,118 | 1,173 | 1,174 | 1,180 | 1,123 | 1,151 |
| | c | 0,850 | 0,910 | 0,933 | 1,018 | 0,974 | 1,104 | 1,095 | 1,140 | 1,103 | 0,992 | 1,005 | 0,877 | 1,000 |
| 6. Soboty | a | 5871 | 5973 | 5749 | 6851 | 7197 | 7990 | 9217 | 9903 | 7909 | 7146 | 6878 | 7101 | 7315 |
| | b | 0,779 | 0,755 | 0,716 | 0,772 | 0,794 | 0,826 | 0,905 | 0,949 | 0,822 | 0,827 | 0,789 | 0,890 | 0,823 |
| | c | 0,803 | 0,817 | 0,786 | 0,937 | 0,984 | 1,092 | 1,260 | 1,354 | 1,081 | 0,977 | 0,940 | 0,971 | 1,000 |
| 7. Niedziele | a | 5171 | 5444 | 5449 | 6517 | 6902 | 7968 | 9223 | 9269 | 7938 | 6706 | 5762 | 5725 | 6839 |
| | b | 0,686 | 0,688 | 0,679 | 0,735 | 0,762 | 0,824 | 0,905 | 0,888 | 0,825 | 0,776 | 0,661 | 0,717 | 0,770 |
| | c | 0,756 | 0,796 | 0,797 | 0,953 | 1,009 | 1,165 | 1,349 | 1,355 | 1,161 | 0,981 | 0,843 | 0,837 | 1,000 |
| 8. Dni robocze | a | 8356 | 8797 | 9081 | 9867 | 9918 | 10348 | 10574 | 10778 | 10293 | 9328 | 9671 | 8716 | 9643 |
| | b | 1,109 | 1,111 | 1,131 | 1,112 | 1,095 | 1,070 | 1,038 | 1,033 | 1,070 | 1,079 | 1,110 | 1,092 | 1,085 |
| | c | 0,867 | 0,912 | 0,942 | 1,023 | 1,029 | 1,073 | 1,097 | 1,118 | 1,067 | 0,967 | 1,003 | 0,904 | 1,000 |
| 9. Święta | a | 4851 | - | 3391 | - | 6369 | - | - | - | - | - | 5720 | 4131 | 4892 |
| | b | 0,644 | - | 0,422 | - | 0,703 | - | - | - | - | - | 0,657 | 0,518 | 0,550 |
| | c | 0,992 | - | 0,693 | - | 1,302 | - | - | - | - | - | 1,169 | 0,844 | 1,000 |
| 10. Niedziele i święta | a | 5091 | 5444 | 5038 | 5907 | 6635 | 7968 | 9223 | 9262 | 7938 | 6706 | 5751 | 5193 | 6679 |
| | b | 0,676 | 0,688 | 0,628 | 0,666 | 0,732 | 0,824 | 0,905 | 0,888 | 0,825 | 0,776 | 0,660 | 0,651 | 0,752 |
| | c | 0,762 | 0,815 | 0,754 | 0,884 | 0,993 | 1,193 | 1,381 | 1,387 | 1,189 | 1,004 | 0,861 | 0,778 | 1,000 |
| 11. Wszystkie dni | a | 7535 | 7915 | 8028 | 8871 | 9060 | 9671 | 10187 | 10436 | 9616 | 8642 | 8712 | 7982 | 8887 |
| | b | 1,000 | 1,000 | 1,000 | 1,000 | 1,000 | 1,000 | 1,000 | 1,000 | 1,000 | 1,000 | 1,000 | 1,000 | 1,000 |
| | c | 0,848 | 0,891 | 0,903 | 0,998 | 1,019 | 1,088 | 1,146 | 1,174 | 1,082 | 0,972 | 0,980 | 0,898 | 1,000 |

Legenda:

$$a = \text{Średni dobowy ruch}; \quad b = \frac{\text{Średni dobowy ruch dnia w miesiącu}}{\text{Średni dobowy ruch wszystkie dni miesiąca}}; \quad c = \frac{\text{Średni dobowy ruch dnia w miesiącu}}{\text{Średni dobowy ruch dnia w roku}}$$

Uwagi: -

* - Dane oszacowane, brak oszacowań dla dni świątecznych



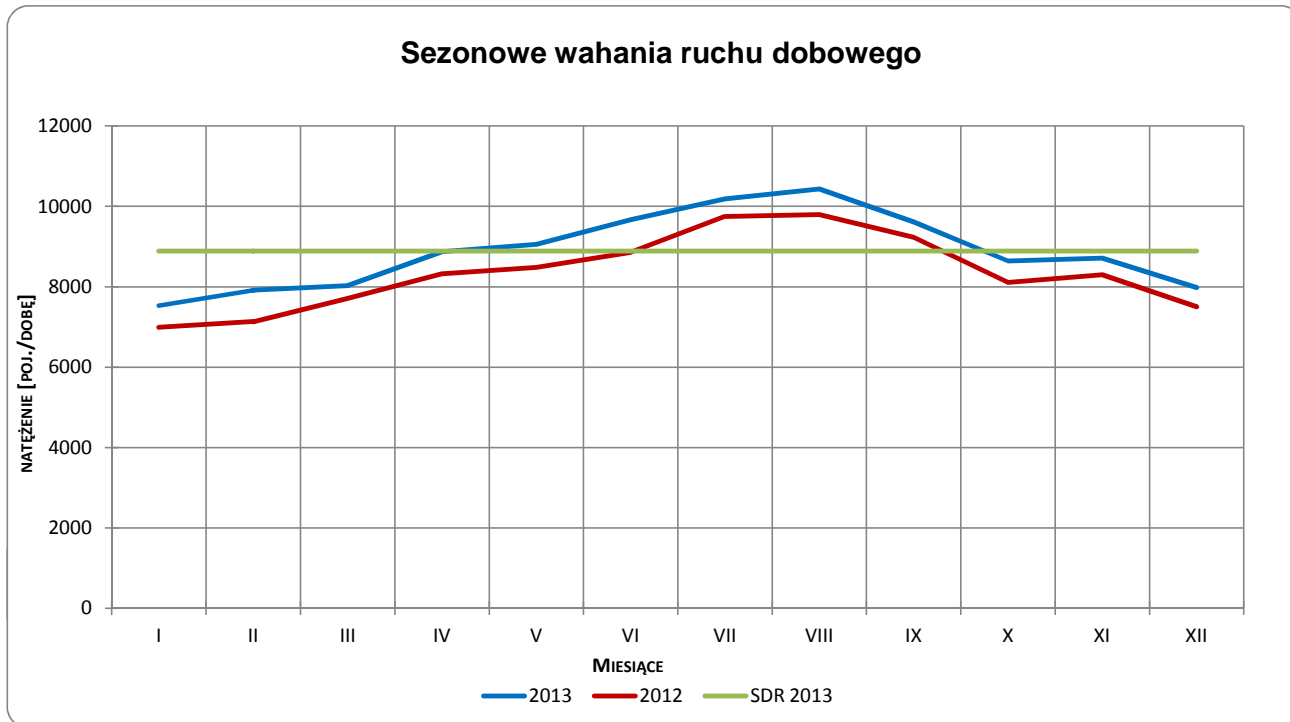
Typ licznika: RPP 2 **Numer stacji:** 135

Miejscowość: Szubin
Odcinek: Szubin(obwodnica)

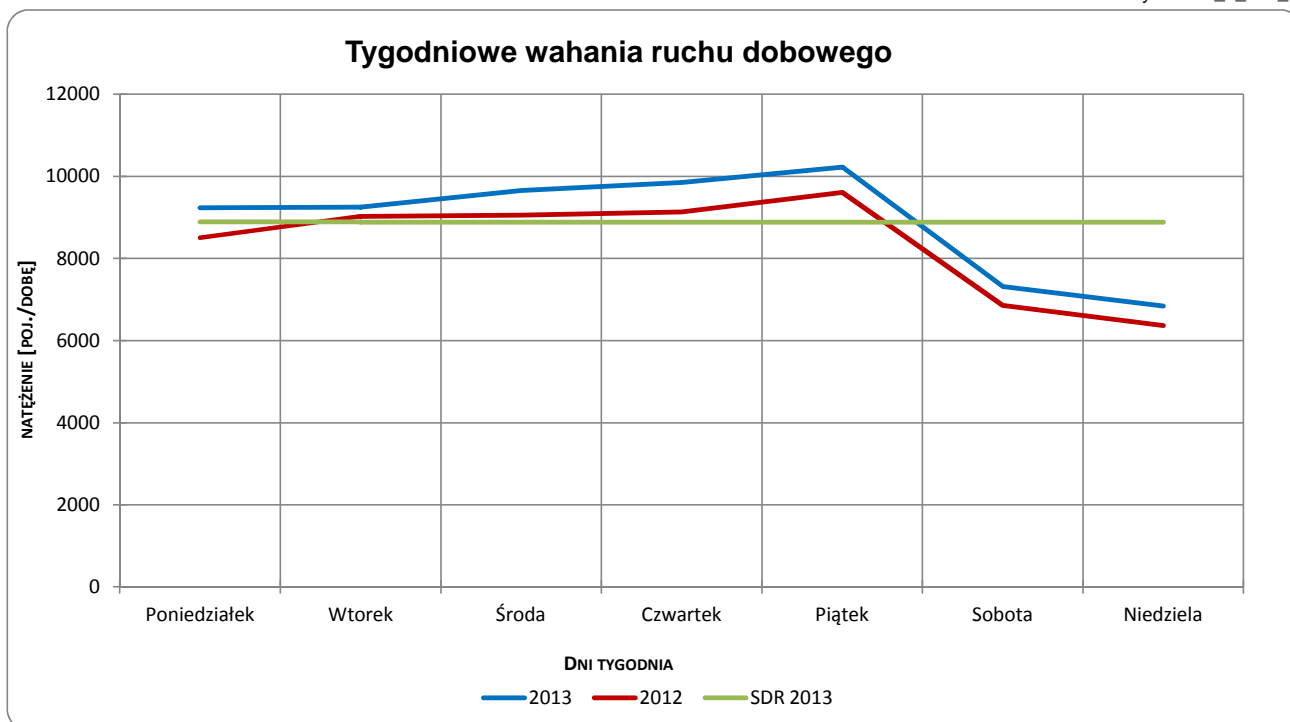
Rok: 2013
Województwo: kujawsko-pomorskie

Numer drogi: 5b

Wykres 05_2_135_1



Wykres 05_2_135_2

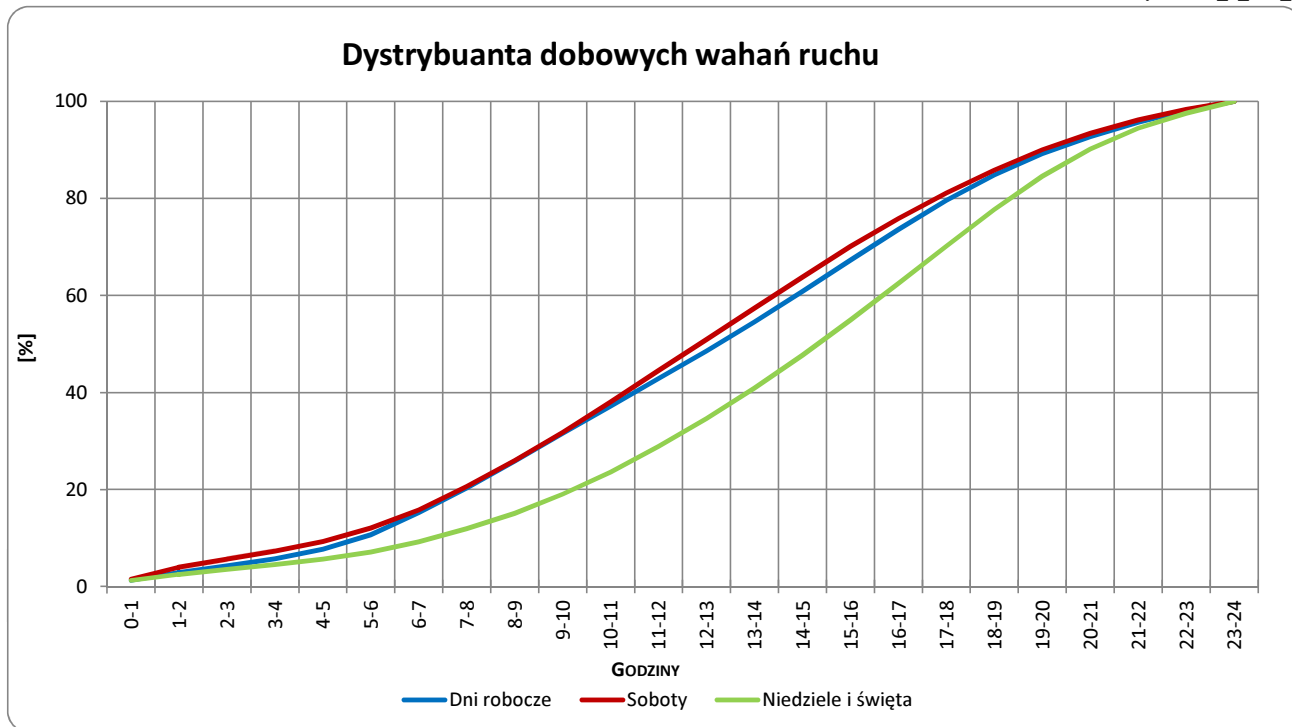


Uwagi: –

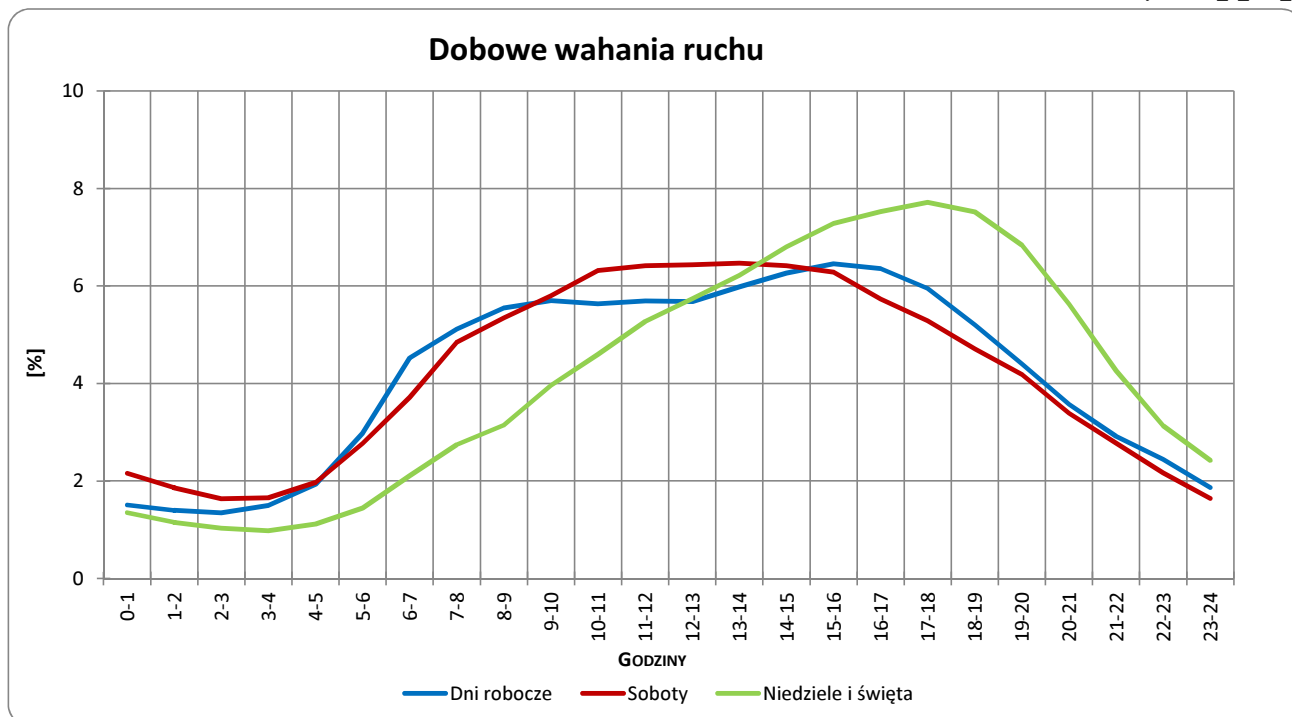


Typ licznika: RPP 2 **Numer stacji:** 135
Miejscowość: Szubin **Rok:** 2013
Odcinek: Szubin(obwodnica) **Województwo:** kujawsko-pomorskie
Numer drogi: 5b

Wykres 05_2_135_3



Wykres 05_2_135_4



Uwagi: –

STACJA RPP 2 135

Miejscowość: Szubin

Rok: 2013

Odcinek: Szubin(obwodnica)

Numer drogi: 5b

Województwo: kujawsko-pomorskie

Wykres 8_135_2

Struktura rodzajowa ruchu wg pomiarów ręcznych w 2013 roku

