

Archiwizacja i analiza danych ze stacji ciągłych pomiarów ruchu z lat 2012-2013

Analiza roczna danych z 2013

SCPR RPP 2 nr 04120

Na zlecenie



**Generalna Dyrekcja
Dróg Krajowych i Autostrad**

Heller Consult sp. z o.o.

www.heller-consult.pl

Warszawa, 24 kwietnia 2014



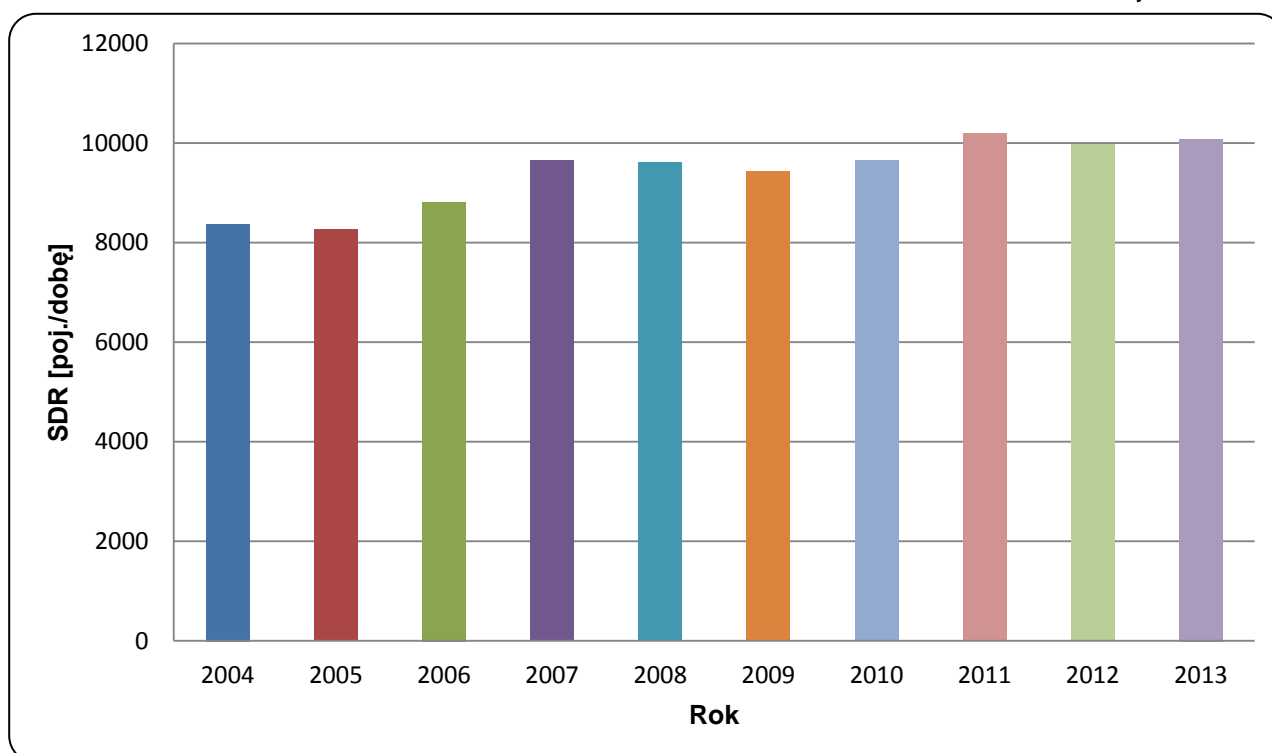


Trend rozwoju ruchu

STACJA RPP 2 120

Miejscowość:	Sadki	Rok:	2013
Odcinek:	Wyrzysk-Nakło	Numer drogi:	10
		Województwo:	kujawsko-pomorskie

Wykres 07_120



* - ruch niemiernodajny do porównań



Średni dobowy ruch dla poszczególnych dni tygodnia w poszczególnych miesiącach roku

STACJA RPP 2 120

Miejscowość: Sadki
 Odcinek: Wyrzysk-Nakło
 Numer drogi: 10

Rok: 2013
 Województwo: kujawsko-pomorskie

Tabela 05_2_120

Dni tygodnia:		Styczeń	Luty	Marzec	Kwiecień	Maj	Czerwiec	Lipiec	Sierpień	Wrzesień	Październik	Listopad	Grudzień	Ogółem
1. Poniedziałki	a	8733	9423	9567	10396	11257	11120	11818	12175	11201	10884	10684	10057	10609
	b	1,062	1,065	1,050	1,045	1,080	1,034	1,048	1,063	1,048	1,030	1,047	1,056	1,052
	c	0,823	0,888	0,902	0,980	1,061	1,048	1,114	1,148	1,056	1,026	1,007	0,948	1,000
2. Wtorki	a	9162	9696	9874	11046	11213	11205	11536	12011	11319	11271	11068	9329	10727
	b	1,114	1,096	1,084	1,110	1,076	1,042	1,023	1,049	1,059	1,067	1,085	0,979	1,064
	c	0,854	0,904	0,920	1,030	1,045	1,045	1,075	1,120	1,055	1,051	1,032	0,870	1,000
3. Środy	a	9014	9744	10263	10819	11610	11442	11685	12145	11583	11472	11030	11476	11023
	b	1,096	1,101	1,127	1,087	1,114	1,064	1,036	1,061	1,084	1,086	1,081	1,205	1,093
	c	0,818	0,884	0,931	0,981	1,053	1,038	1,060	1,102	1,051	1,041	1,001	1,041	1,000
4. Czwartki	a	9300	9933	10662	10637	10848	11585	11704	11987	11497	11828	11023	11353	11029
	b	1,131	1,123	1,171	1,069	1,041	1,077	1,038	1,047	1,076	1,120	1,080	1,192	1,094
	c	0,843	0,901	0,967	0,964	0,984	1,050	1,061	1,087	1,042	1,072	0,999	1,029	1,000
5. Piątki	a	9511	10243	10650	11563	11635	12489	12618	12528	12214	11921	11746	10327	11453
	b	1,156	1,158	1,169	1,162	1,117	1,162	1,119	1,094	1,143	1,129	1,151	1,084	1,136
	c	0,830	0,894	0,930	1,010	1,016	1,090	1,102	1,094	1,066	1,041	1,026	0,902	1,000
6. Soboty	a	6656	6927	7034	8275	8814	9129	10366	9990	8932	8734	8312	8044	8434
	b	0,809	0,783	0,772	0,831	0,846	0,849	0,919	0,872	0,836	0,827	0,815	0,844	0,836
	c	0,789	0,821	0,834	0,981	1,045	1,082	1,229	1,184	1,059	1,036	0,986	0,954	1,000
7. Niedziele	a	5490	5965	6107	7144	8739	8298	9232	9490	8045	7829	7285	6532	7513
	b	0,668	0,674	0,671	0,718	0,839	0,772	0,818	0,829	0,753	0,741	0,714	0,686	0,745
	c	0,731	0,794	0,813	0,951	1,163	1,104	1,229	1,263	1,071	1,042	0,970	0,869	1,000
8. Dni robocze	a	9144	9808	10203	10892	11313	11568	11872	12169	11563	11475	11110	10508	10968
	b	1,112	1,109	1,120	1,094	1,086	1,076	1,052	1,063	1,082	1,086	1,089	1,103	1,088
	c	0,834	0,894	0,930	0,993	1,031	1,055	1,082	1,110	1,054	1,046	1,013	0,958	1,000
9. Święta	a	4738	-	4109	6096	6663	-	-	8617	-	-	8082	4999	6186
	b	0,576	-	0,451	0,612	0,640	-	-	0,753	-	-	0,792	0,525	0,613
	c	0,766	-	0,664	0,985	1,077	-	-	1,393	-	-	1,306	0,808	1,000
10. Niedziele i święta	a	5189	5965	5708	6935	7553	8298	9232	9315	8045	7829	7550	6094	7309
	b	0,631	0,674	0,627	0,697	0,725	0,772	0,818	0,814	0,753	0,741	0,740	0,640	0,725
	c	0,710	0,816	0,781	0,949	1,033	1,135	1,263	1,274	1,101	1,071	1,033	0,834	1,000
11. Wszystkie dni	a	8224	8847	9108	9953	10419	10752	11280	11450	10684	10563	10202	9526	10084
	b	1,000	1,000	1,000	1,000	1,000	1,000	1,000	1,000	1,000	1,000	1,000	1,000	1,000
	c	0,816	0,877	0,903	0,987	1,033	1,066	1,119	1,135	1,060	1,048	1,012	0,945	1,000

Legenda:

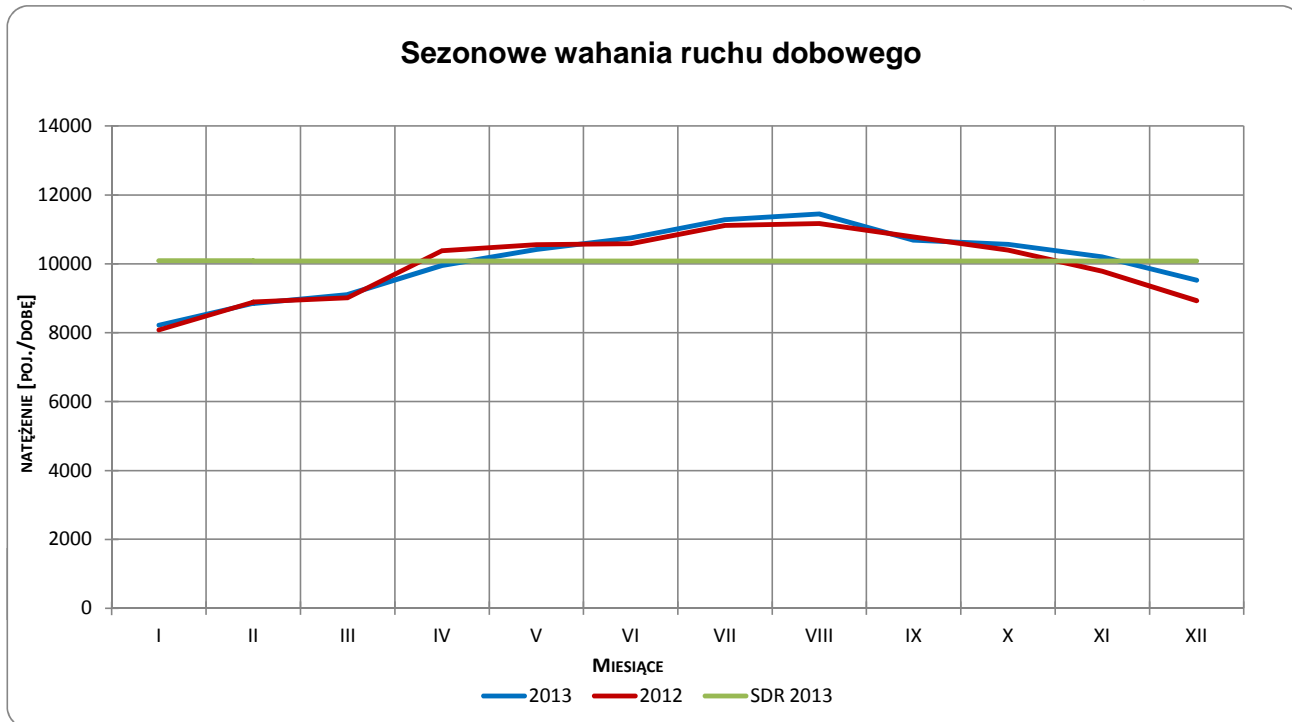
$$a = \text{Średni dobowy ruch}; \quad b = \frac{\text{Średni dobowy ruch dnia w miesiącu}}{\text{Średni dobowy ruch wszystkie dni miesiąca}}; \quad c = \frac{\text{Średni dobowy ruch dnia w miesiącu}}{\text{Średni dobowy ruch dnia w roku}}$$

Uwagi: -

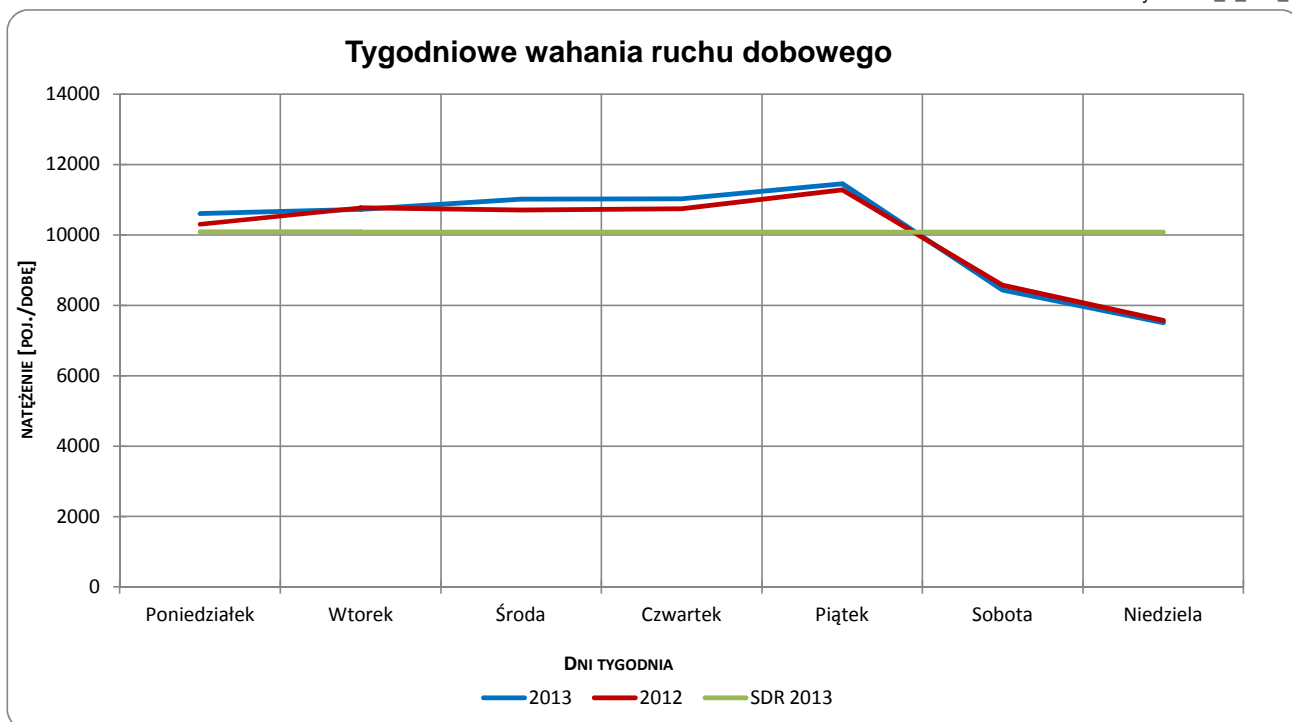


Typ licznika: RPP 2 **Numer stacji:** 120
Miejscowość: Sadki **Rok:** 2013
Odcinek: Wyrzysk-Nakło **Województwo:** kujawsko-pomorskie
Numer drogi: 10

Wykres 05_2_120_1



Wykres 05_2_120_2

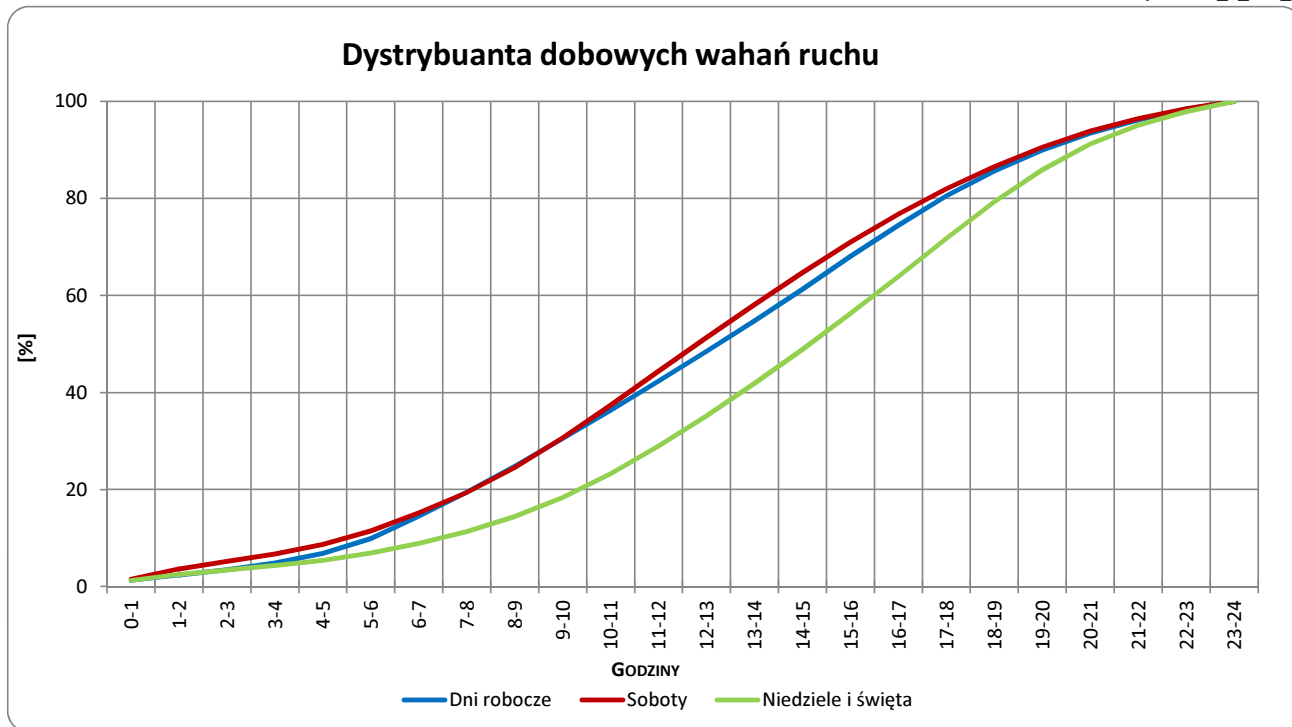


Uwagi: –

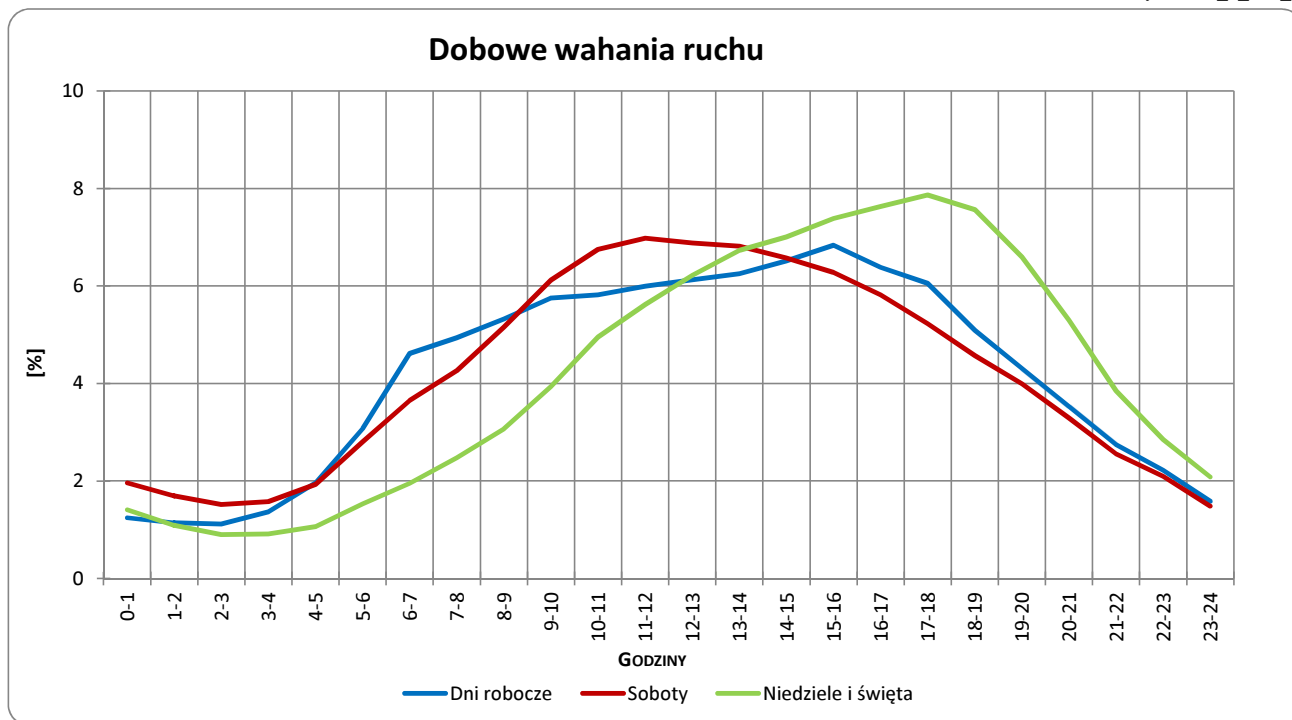


Typ licznika: RPP 2 **Numer stacji:** 120
Miejscowość: Sadki **Rok:** 2013
Odcinek: Wyrzysk-Nakło **Województwo:** kujawsko-pomorskie
Numer drogi: 10

Wykres 05_2_120_3



Wykres 05_2_120_4



Uwagi: –



Udział ruchu pojazdów lekkich i ciężkich w poszczególnych okresach doby

STACJA RPP 2 120

Miejscowość: Sadki

Rok: 2013

Odcinek: Wyrzysk-Nakło

Numer drogi: 10

Województwo: kujawsko-pomorskie

Tabela 12_120

Godziny	Udział procentowy ruchu w poszczególnych godzinach doby [%]	
	Pojazdy lekkie	Pojazdy ciężkie
0 - 1	0,7	2,4
1 - 2	0,5	2,0
2 - 3	0,5	2,5
3 - 4	0,5	2,6
4 - 5	1,3	3,4
5 - 6	3,0	3,4
6 - 7	4,8	4,5
7 - 8	5,4	5,0
8 - 9	5,8	4,7
9 - 10	5,8	5,0
10 - 11	5,8	5,1
11 - 12	6,3	5,3
12 - 13	6,2	5,8
13 - 14	6,7	6,2
14 - 15	6,8	5,2
15 - 16	7,7	6,5
16 - 17	7,2	4,5
17 - 18	6,7	5,6
18 - 19	5,6	4,5
19 - 20	4,2	3,7
20 - 21	3,3	3,5
21 - 22	2,2	3,2
22 - 23	1,9	3,0
23 - 24	0,9	2,5

Uwaga: Dane pochodzą z pomiarów ręcznych

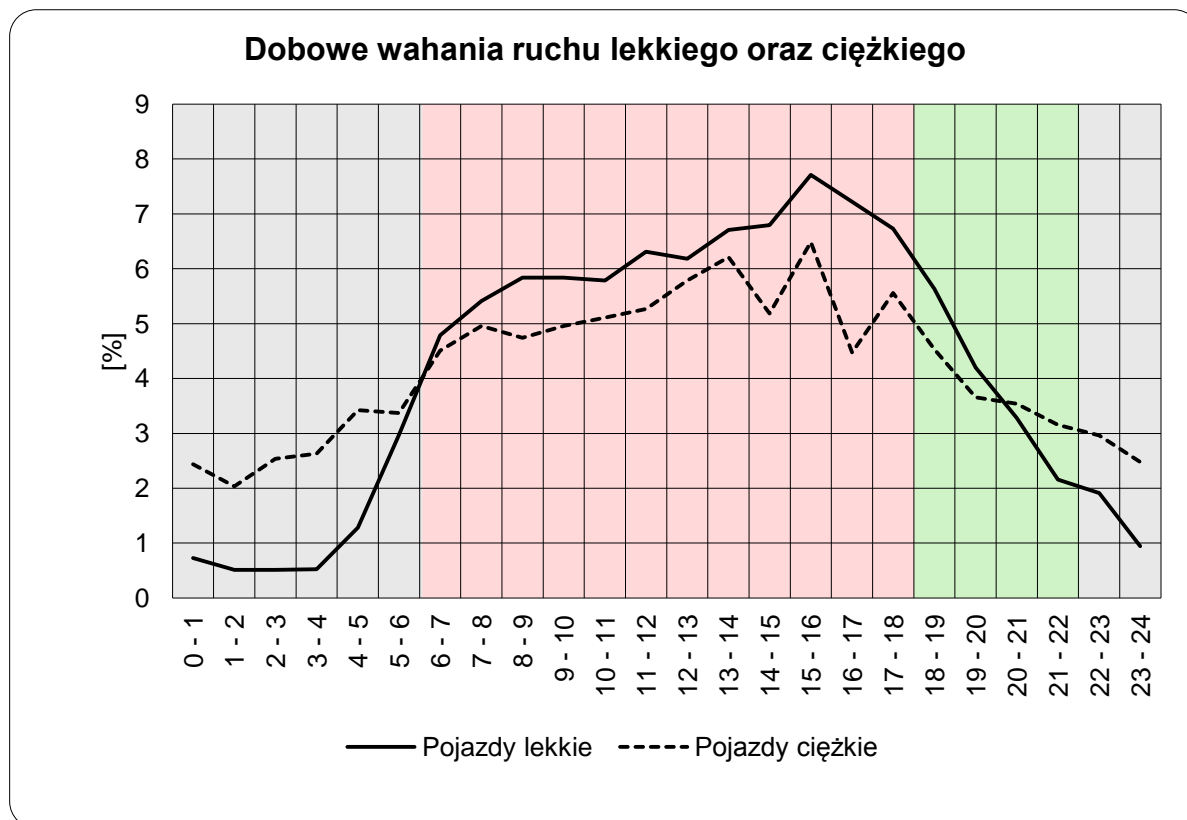


STACJA RPP 2 120

Miejscowość: Sadki
Odcinek: Wyrzysk-Nakło

Rok: 2013
Numer drogi: 10
Województwo: kujawsko-pomorskie

Wykres12_120



	22 ⁰⁰ - 6 ⁰⁰	6 ⁰⁰ - 18 ⁰⁰	18 ⁰⁰ - 22 ⁰⁰
Pojazdy lekkie	9,39%	75,34%	15,28%
Pojazdy ciężkie	21,87%	63,24%	14,89%

Uwaga: Dane pochodzą z pomiarów ręcznych

STACJA RPP 2 120

Miejscowość: Sadki

Rok: 2013

Odcinek: Wyrzysk-Nakło

Numer drogi: 10

Województwo: kujawsko-pomorskie

Wykres 8_120_2

Struktura rodzajowa ruchu wg pomiarów ręcznych w 2013 roku

