

# **Archiwizacja i analiza danych ze stacji ciągłych pomiarów ruchu z lat 2012-2013**

**Analiza roczna danych z 2013**

**SCPR RPP 5 nr 04119**

Na zlecenie



**Generalna Dyrekcja  
Dróg Krajowych i Autostrad**

Heller Consult sp. z o.o.

[www.heller-consult.pl](http://www.heller-consult.pl)

Warszawa, 24 kwietnia 2014



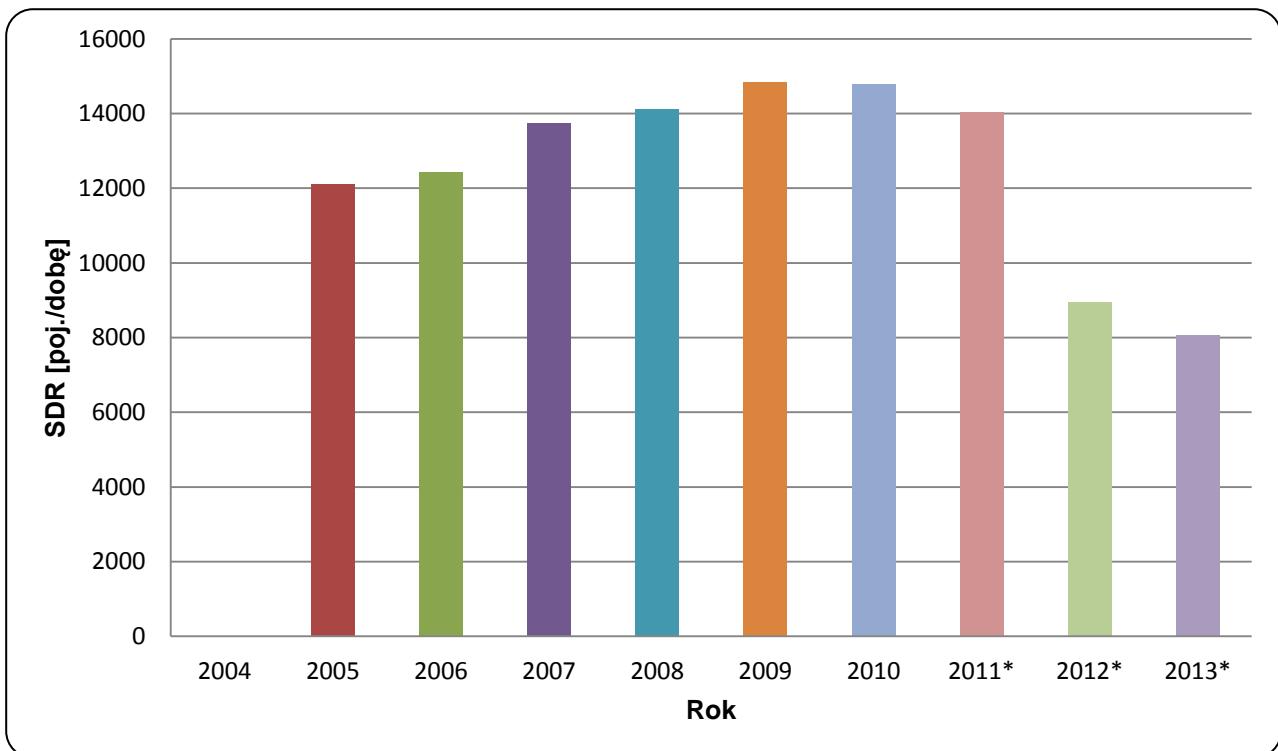


## Trend rozwoju ruchu

### STACJA RPP 5 119

<b>Miejscowość:</b>	Jeleniec	<b>Rok:</b>	2013
<b>Odcinek:</b>	Stolno-Kończewice	<b>Numer drogi:</b>	91
		<b>Województwo:</b>	kujawsko-pomorskie

Wykres 07\_119



\* - ruch niemiernodajny do porównań



## Średni dobowy ruch dla poszczególnych dni tygodnia w poszczególnych miesiącach roku

### STACJA RPP 5 119

Miejscowość: Jeleniec  
 Odcinek: Stolno-Kończewice  
 Numer drogi: 91

Rok: 2013  
 Województwo: kujawsko-pomorskie

Tabela 05\_2\_119

Dni tygodnia:		Styczeń	Luty	Marzec	Kwiecień	Maj	Czerwiec	Lipiec	Sierpień	Wrzesień	Październik	Listopad	Grudzień	Ogółem
1. Poniedziałki	a	7070	7382	7584	8275	8732	8996	10589	10594	8627	8430	8086	7401	8480
	b	1,096	1,058	1,061	1,068	1,061	1,020	1,028	1,028	1,029	1,033	1,061	1,107	1,051
	c	0,834	0,871	0,894	0,976	1,030	1,061	1,249	1,249	1,017	0,994	0,954	0,873	1,000
2. Wtorki	a	7205	7535	7867	8649	8690	8953	9798	9907	8608	8579	8168	6675	8386
	b	1,117	1,080	1,100	1,117	1,056	1,015	0,951	0,961	1,027	1,052	1,071	0,998	1,039
	c	0,859	0,899	0,938	1,031	1,036	1,068	1,168	1,181	1,026	1,023	0,974	0,796	1,000
3. Środy	a	7099	7557	7978	8227	8720	8948	9874	10089	8632	8607	8101	7673	8458
	b	1,101	1,083	1,116	1,062	1,059	1,014	0,959	0,979	1,030	1,055	1,063	1,147	1,048
	c	0,839	0,893	0,943	0,973	1,031	1,058	1,167	1,193	1,021	1,018	0,958	0,907	1,000
4. Czwartki	a	7355	7829	8249	8348	8327	9050	10061	9886	8853	9122	8216	8024	8610
	b	1,140	1,122	1,154	1,078	1,012	1,026	0,977	0,959	1,056	1,118	1,078	1,200	1,067
	c	0,854	0,909	0,958	0,970	0,967	1,051	1,169	1,148	1,028	1,059	0,954	0,932	1,000
5. Piątki	a	7534	8277	8500	9008	9659	10211	10957	10688	9697	9338	9048	7202	9176
	b	1,168	1,186	1,189	1,163	1,173	1,157	1,064	1,037	1,157	1,145	1,187	1,077	1,137
	c	0,821	0,902	0,926	0,982	1,053	1,113	1,194	1,165	1,057	1,018	0,986	0,785	1,000
6. Soboty	a	4927	5401	5431	6393	6992	7848	10745	10348	7292	6898	6129	5420	6985
	b	0,764	0,774	0,760	0,825	0,849	0,890	1,043	1,004	0,870	0,846	0,804	0,811	0,866
	c	0,705	0,773	0,778	0,915	1,001	1,124	1,538	1,481	1,044	0,988	0,877	0,776	1,000
7. Niedziele	a	4303	4862	4710	5533	7102	7749	10069	10859	6968	6123	5397	4630	6525
	b	0,667	0,697	0,659	0,714	0,863	0,878	0,978	1,054	0,831	0,751	0,708	0,692	0,809
	c	0,659	0,745	0,722	0,848	1,088	1,188	1,543	1,664	1,068	0,938	0,827	0,710	1,000
8. Dni robocze	a	7253	7716	8036	8501	8826	9231	10256	10233	8883	8815	8324	7395	8622
	b	1,124	1,106	1,124	1,097	1,072	1,046	0,996	0,993	1,060	1,081	1,092	1,106	1,069
	c	0,841	0,895	0,932	0,986	1,024	1,071	1,190	1,187	1,030	1,022	0,965	0,858	1,000
9. Święta	a	3447	-	3324	4495	6110	-	-	9673	-	-	6040	3883	5281
	b	0,534	-	0,465	0,580	0,742	-	-	0,939	-	-	0,792	0,581	0,654
	c	0,653	-	0,629	0,851	1,157	-	-	1,832	-	-	1,144	0,735	1,000
10. Niedziele i święta	a	3961	4862	4433	5326	6507	7749	10069	10622	6968	6123	5611	4416	6387
	b	0,614	0,697	0,620	0,688	0,790	0,878	0,978	1,031	0,831	0,751	0,736	0,660	0,792
	c	0,620	0,761	0,694	0,834	1,019	1,213	1,576	1,663	1,091	0,959	0,879	0,691	1,000
11. Wszystkie dni	a	6450	6977	7149	7746	8232	8822	10299	10305	8382	8157	7623	6687	8069
	b	1,000	1,000	1,000	1,000	1,000	1,000	1,000	1,000	1,000	1,000	1,000	1,000	1,000
	c	0,799	0,865	0,886	0,960	1,020	1,093	1,276	1,277	1,039	1,011	0,945	0,829	1,000

Legenda:

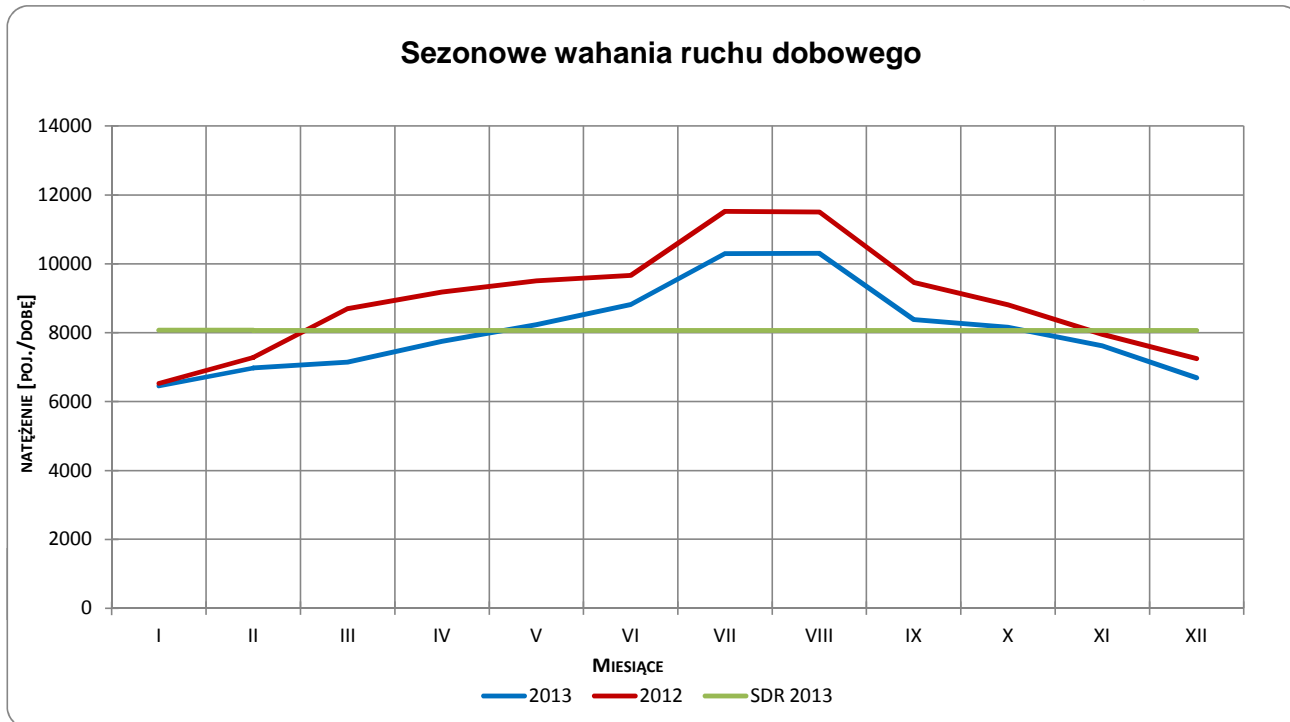
$$a = \text{Średni dobowy ruch}; \quad b = \frac{\text{Średni dobowy ruch dnia w miesiącu}}{\text{Średni dobowy ruch wszystkie dni miesiąca}}; \quad c = \frac{\text{Średni dobowy ruch dnia w miesiącu}}{\text{Średni dobowy ruch dnia w roku}}$$

Uwagi: -

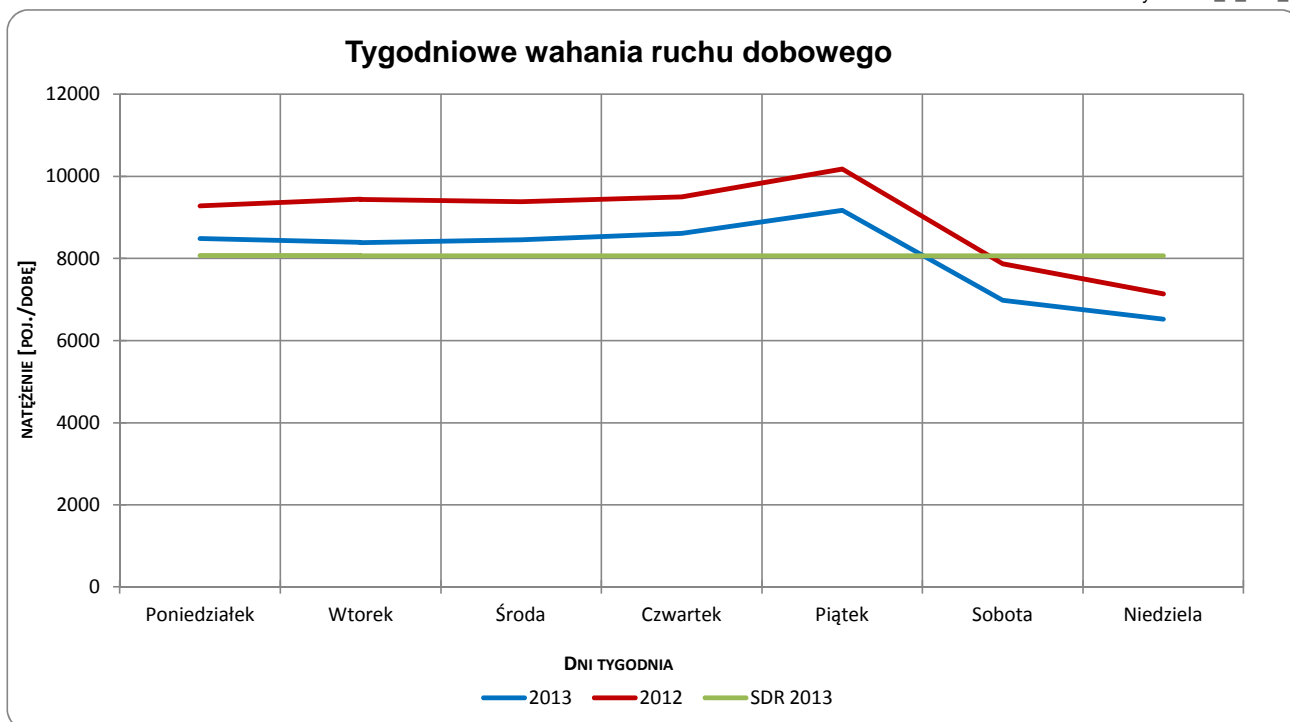


**Typ licznika:** RPP 5      **Numer stacji:** 119  
**Miejscowość:** Jeleniec      **Rok:** 2013  
**Odcinek:** Stolno-Kończewice      **Województwo:** kujawsko-pomorskie  
**Numer drogi:** 91

Wykres 05\_2\_119\_1



Wykres 05\_2\_119\_2

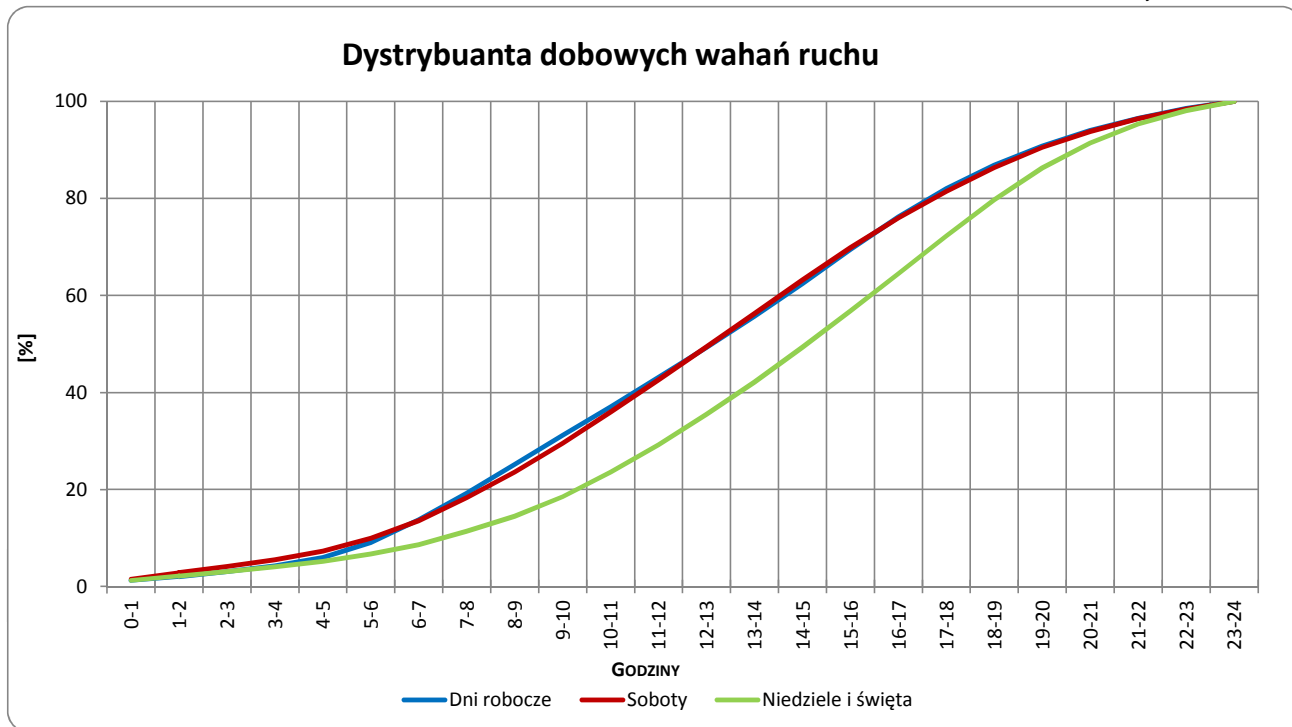


Uwagi: –

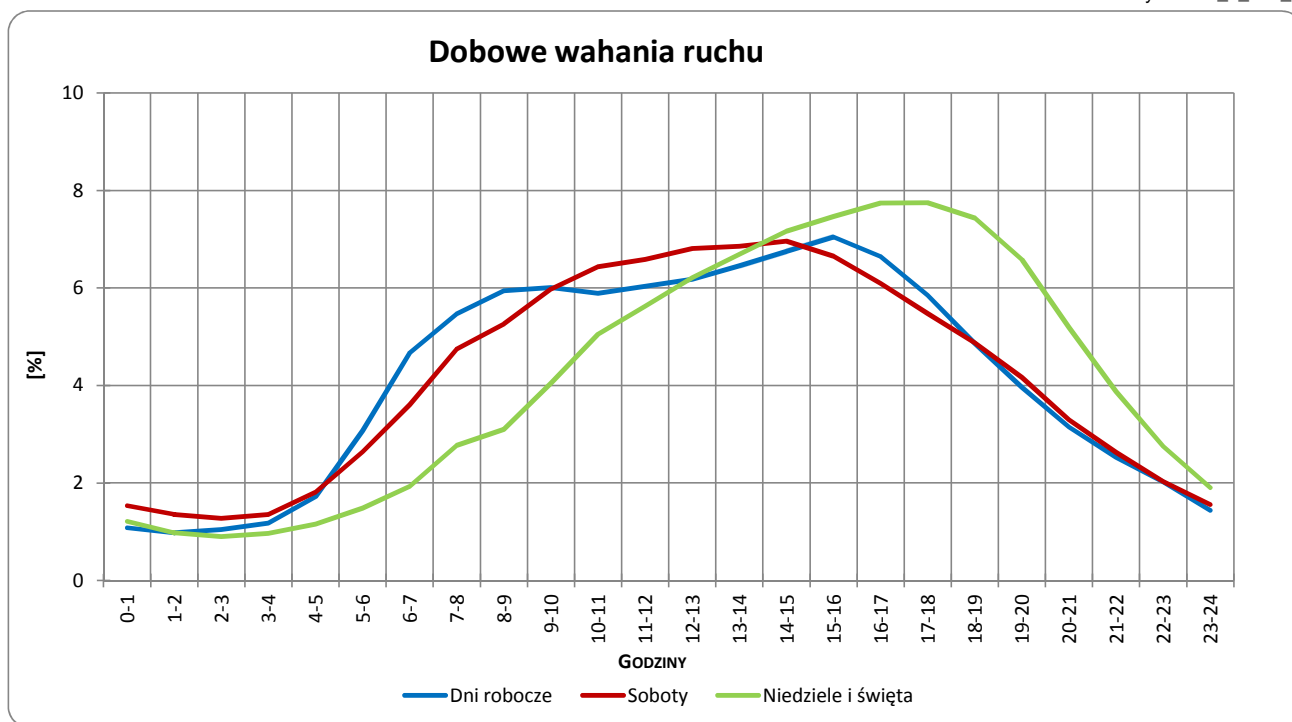


**Typ licznika:** RPP 5      **Numer stacji:** 119  
**Miejscowość:** Jeleniec      **Rok:** 2013  
**Odcinek:** Stolno-Kończewice      **Województwo:** kujawsko-pomorskie  
**Numer drogi:** 91

Wykres 05\_2\_119\_3



Wykres 05\_2\_119\_4

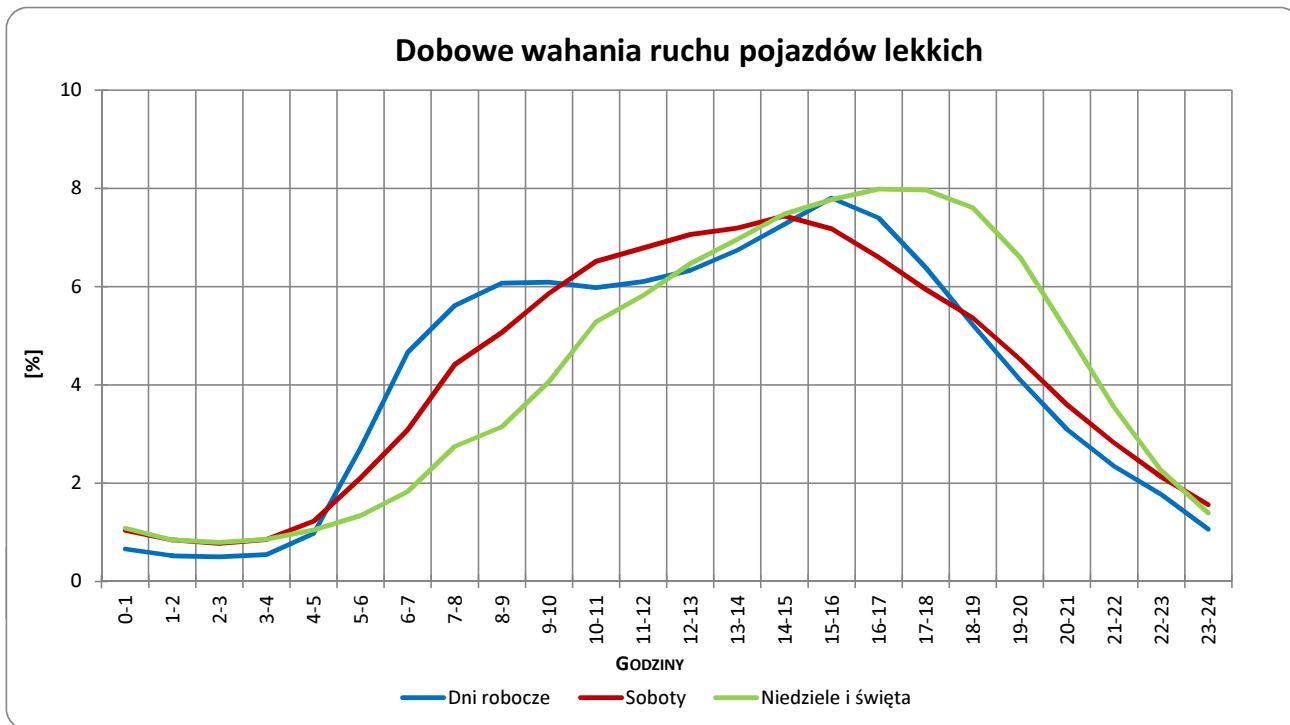


Uwagi: –

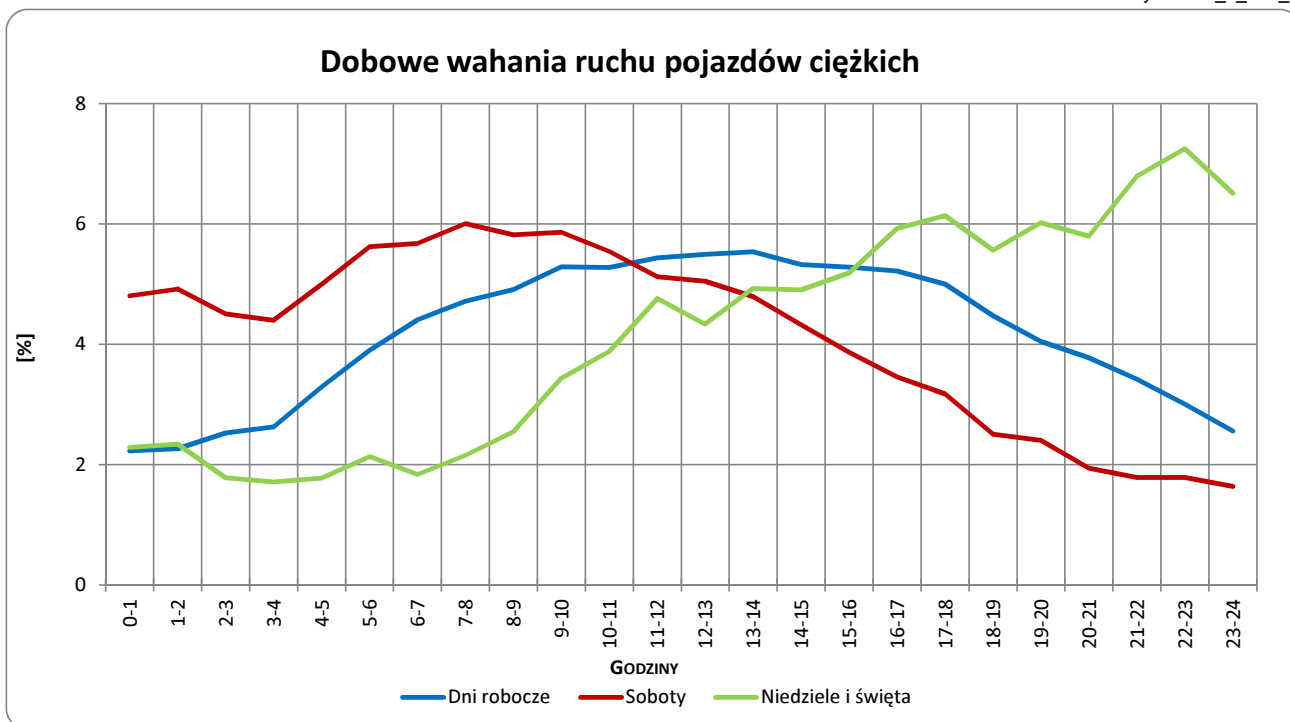


Typ licznika: RPP 5      Numer stacji: 119  
 Miejscowość: Jeleniec      Rok: 2013  
 Odcinek: Stolno-Kończewice      Województwo: kujawsko-pomorskie  
 Numer drogi: 91

Wykres 05\_2\_119\_5



Wykres 05\_2\_119\_6



Uwagi: –



## Udział ruchu pojazdów lekkich i ciężkich w poszczególnych okresach doby

### STACJA RPP 5 119

**Miejscowość:** Jeleniec  
**Odcinek:** Stolno-Kończewice

**Rok:** 2013  
**Numer drogi:** 91  
**Województwo:** kujawsko-pomorskie

Tabela 12\_119

Godziny	Udział procentowy ruchu w poszczególnych godzinach doby [%]	
	Pojazdy lekkie	Pojazdy ciężkie
0 - 1	0,8	2,1
1 - 2	0,6	1,6
2 - 3	0,5	2,4
3 - 4	0,7	2,8
4 - 5	1,1	3,5
5 - 6	2,8	4,1
6 - 7	4,9	4,8
7 - 8	5,3	4,7
8 - 9	6,4	4,9
9 - 10	6,7	5,2
10 - 11	5,7	5,4
11 - 12	6,3	4,7
12 - 13	6,4	6,2
13 - 14	6,3	5,1
14 - 15	7,6	5,8
15 - 16	7,4	5,3
16 - 17	7,1	5,0
17 - 18	6,4	5,3
18 - 19	5,5	4,4
19 - 20	4,3	4,1
20 - 21	2,9	3,3
21 - 22	1,9	3,2
22 - 23	1,7	3,1
23 - 24	1,0	2,8

Uwaga: Dane pochodzą z pomiarów ręcznych





## STACJA RPP 5 119

**Miejscowość:** Jeleniec

**Rok:** 2013

**Odcinek:** Stolno-Kończewice

**Numer drogi:** 91

**Województwo:** kujawsko-pomorskie

Wykres 8\_119\_2

### Struktura rodzajowa ruchu wg pomiarów ręcznych w 2013 roku

