

Archiwizacja i analiza danych ze stacji ciągłych pomiarów ruchu z lat 2012-2013

Analiza roczna danych z 2013

SCPR Golden River nr 20043

Na zlecenie



**Generalna Dyrekcja
Dróg Krajowych i Autostrad**

Heller Consult sp. z o.o.

www.heller-consult.pl

Warszawa, 24 kwietnia 2014



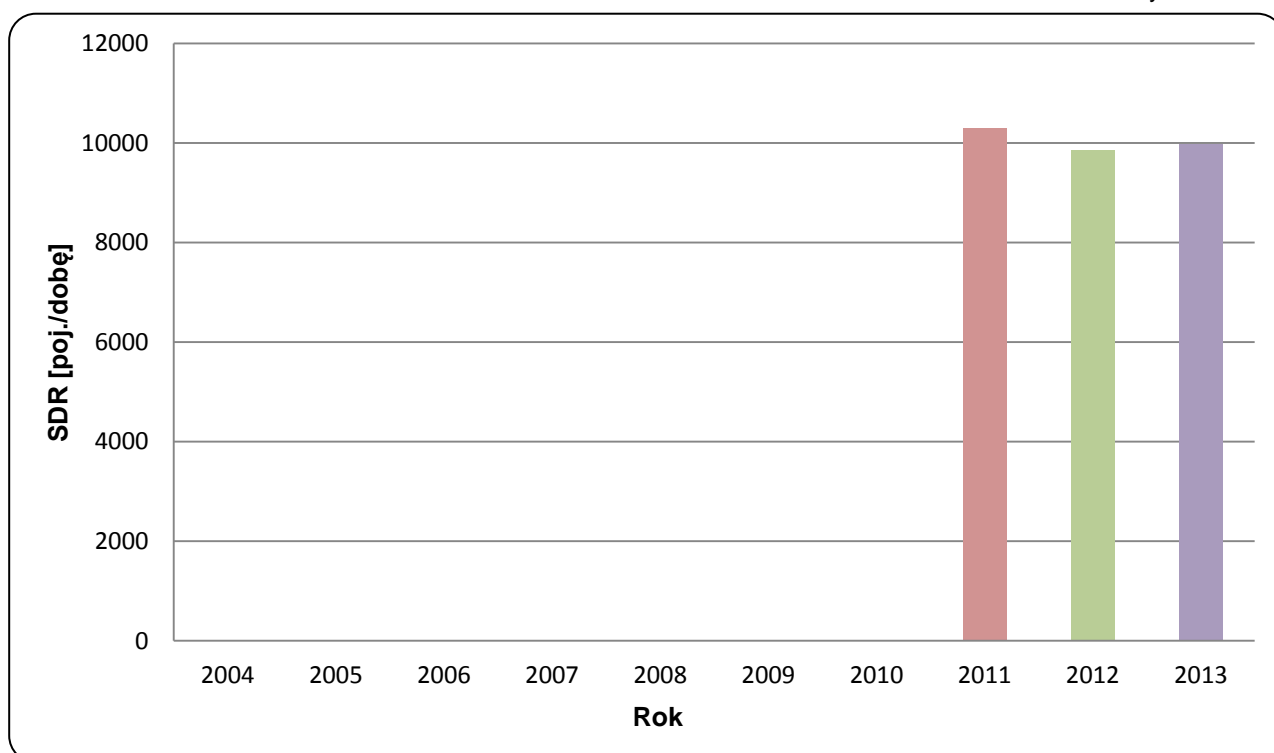


Trend rozwoju ruchu

STACJA GR 43

Miejscowość:	Horodnianka	Rok:	2013
Odcinek:	Sokółka-Wasilków	Numer drogi:	19
		Województwo:	podlaskie

Wykres 07_43



* - ruch niemiernodajny do porównań



Średni dobowy ruch dla poszczególnych dni tygodnia w poszczególnych miesiącach roku

STACJA GR 43

Miejscowość: Horodnianka
 Odcinek: Sokółka-Wasilków
 Numer drogi: 19

Rok: 2013
 Województwo: podlaskie

Tabela 05_2_43

Dni tygodnia:		Styczeń	Luty	Marzec	Kwiecień	Maj	Czerwiec	Lipiec	Sierpień	Wrzesień	Październik	Listopad	Grudzień	Ogółem
1. Poniedziałki	a	8733	9285	9618	10281	10951	11147	11335	11480	10909	11004	10740	10202	10473
	b	1,078	1,045	1,064	1,056	1,053	1,040	1,059	1,058	1,031	1,034	1,054	1,055	1,051
	c	0,834	0,887	0,918	0,982	1,046	1,064	1,082	1,096	1,042	1,051	1,025	0,974	1,000
2. Wtorki	a	8608	9176	9449	10087	11016	11132	11123	11384	10960	10898	10602	9960	10366
	b	1,062	1,033	1,045	1,036	1,059	1,038	1,039	1,049	1,036	1,024	1,040	1,030	1,041
	c	0,830	0,885	0,912	0,973	1,063	1,074	1,073	1,098	1,057	1,051	1,023	0,961	1,000
3. Środy	a	8516	9303	9550	10122	11380	10646	11245	11638	10983	11047	10546	10443	10451
	b	1,051	1,047	1,057	1,039	1,094	0,993	1,050	1,073	1,038	1,038	1,035	1,079	1,049
	c	0,815	0,890	0,914	0,969	1,089	1,019	1,076	1,114	1,051	1,057	1,009	0,999	1,000
4. Czwartki	a	8505	9381	9676	9962	10651	11200	11094	11367	10971	11238	10669	10572	10440
	b	1,049	1,056	1,070	1,023	1,024	1,045	1,036	1,048	1,037	1,056	1,047	1,093	1,048
	c	0,815	0,899	0,927	0,954	1,020	1,073	1,063	1,089	1,051	1,076	1,022	1,013	1,000
5. Piątki	a	9389	10057	10181	10964	11632	11982	11645	11618	11681	11888	11479	10663	11098
	b	1,159	1,132	1,126	1,126	1,118	1,118	1,088	1,071	1,104	1,117	1,126	1,102	1,114
	c	0,846	0,906	0,917	0,988	1,048	1,080	1,049	1,047	1,053	1,071	1,034	0,961	1,000
6. Soboty	a	7562	8200	7917	9302	9488	10135	9743	9800	9827	10032	9287	8969	9188
	b	0,933	0,923	0,876	0,955	0,912	0,945	0,910	0,903	0,929	0,942	0,911	0,927	0,922
	c	0,823	0,892	0,862	1,012	1,033	1,103	1,060	1,067	1,070	1,092	1,011	0,976	1,000
7. Niedziele	a	6234	6786	6962	7929	9129	8804	8774	9143	8740	8407	7754	7374	8003
	b	0,769	0,764	0,770	0,814	0,877	0,821	0,819	0,843	0,826	0,790	0,761	0,762	0,803
	c	0,779	0,848	0,870	0,991	1,141	1,100	1,096	1,142	1,092	1,050	0,969	0,921	1,000
8. Dni robocze	a	8750	9440	9695	10283	11126	11221	11288	11497	11101	11215	10807	10368	10565
	b	1,080	1,063	1,073	1,056	1,069	1,047	1,054	1,060	1,049	1,054	1,060	1,072	1,061
	c	0,828	0,894	0,918	0,973	1,053	1,062	1,068	1,088	1,051	1,062	1,023	0,981	1,000
9. Święta	a	4195	-	6558	5552	6652	-	-	6761	-	-	8561	5744	6289
	b	0,518	-	0,726	0,570	0,639	-	-	0,623	-	-	0,840	0,594	0,631
	c	0,667	-	1,043	0,883	1,058	-	-	1,075	-	-	1,361	0,913	1,000
10. Niedziele i święta	a	5418	6786	6881	7454	7713	8804	8774	8667	8740	8407	8023	6908	7714
	b	0,669	0,764	0,761	0,765	0,741	0,821	0,819	0,799	0,826	0,790	0,787	0,714	0,774
	c	0,702	0,880	0,892	0,966	1,000	1,141	1,137	1,124	1,133	1,090	1,040	0,896	1,000
11. Wszystkie dni	a	8104	8884	9039	9739	10404	10721	10708	10850	10581	10645	10192	9674	9961
	b	1,000	1,000	1,000	1,000	1,000	1,000	1,000	1,000	1,000	1,000	1,000	1,000	1,000
	c	0,814	0,892	0,907	0,978	1,044	1,076	1,075	1,089	1,062	1,069	1,023	0,971	1,000

Legenda:

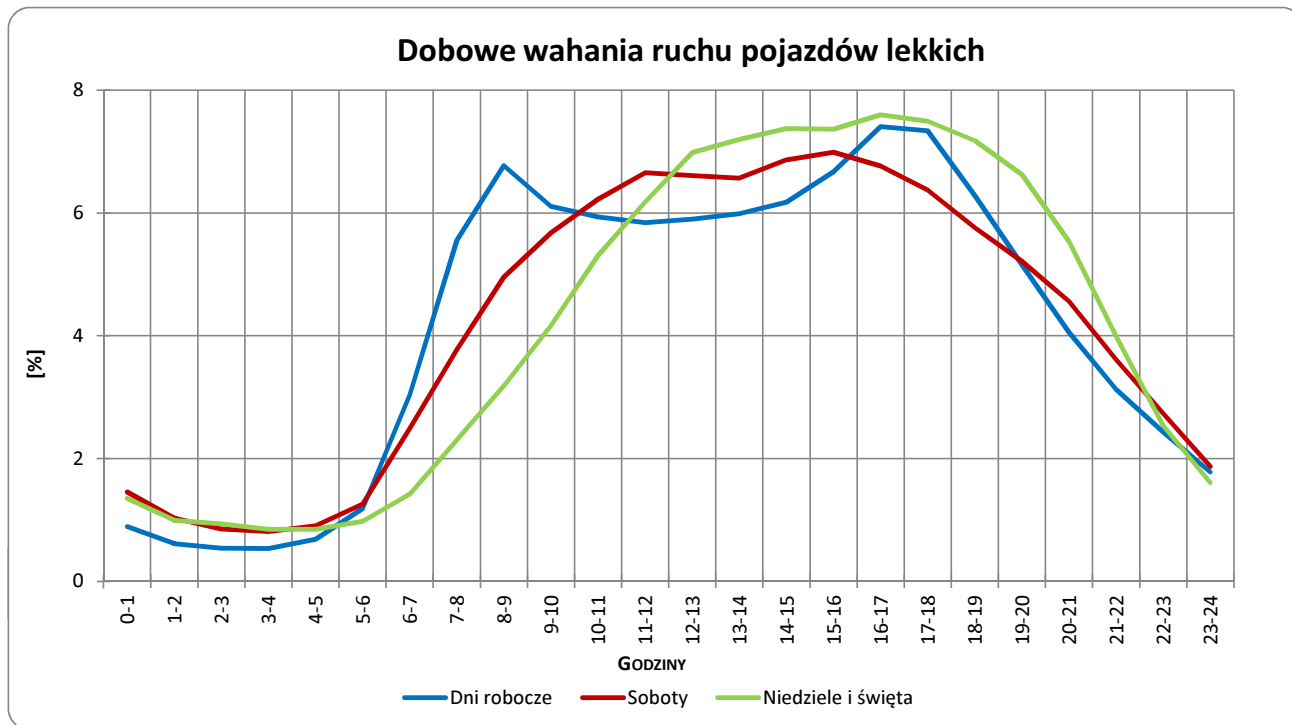
$$a = \text{Średni dobowy ruch}; \quad b = \frac{\text{Średni dobowy ruch dnia w miesiącu}}{\text{Średni dobowy ruch wszystkie dni miesiąca}}; \quad c = \frac{\text{Średni dobowy ruch dnia w miesiącu}}{\text{Średni dobowy ruch dnia w roku}}$$

Uwagi: -

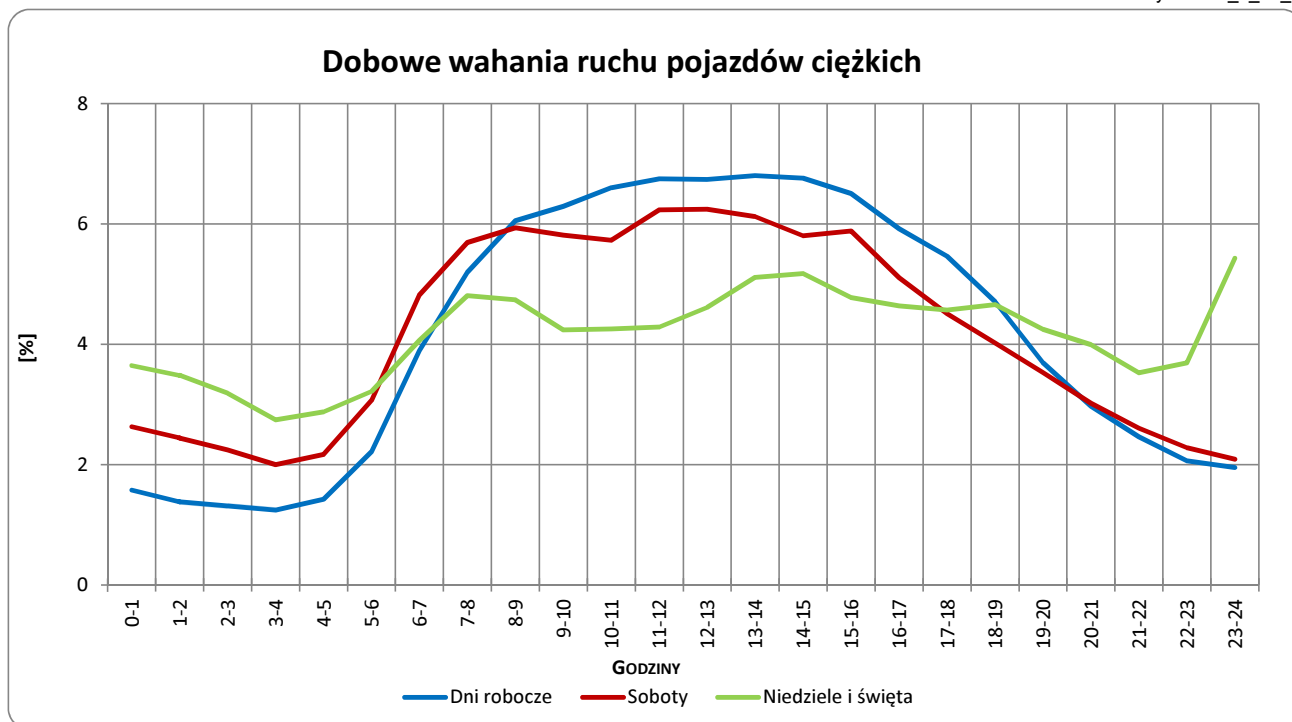


Typ licznika: GR Numer stacji: 43
 Miejscowość: Horodnianka Rok: 2013
 Odcinek: Sokółka-Wasilków Województwo: podlaskie
 Numer drogi: 19

Wykres 05_2_43_5



Wykres 05_2_43_6



Uwagi: –



Udział ruchu pojazdów lekkich i ciężkich w poszczególnych okresach doby

STACJA GR 43

Miejscowość: Horodnianka
Odcinek: Sokółka-Wasilków

Rok: 2013
Numer drogi: 19
Województwo: podlaskie

Tabela 12_43

Godziny	Udział procentowy ruchu w poszczególnych godzinach doby [%]	
	Pojazdy lekkie	Pojazdy ciężkie
0 - 1	0,6	1,2
1 - 2	0,5	1,1
2 - 3	0,6	1,1
3 - 4	0,8	1,4
4 - 5	1,2	1,8
5 - 6	2,7	3,7
6 - 7	5,7	5,4
7 - 8	6,9	5,8
8 - 9	6,3	6,0
9 - 10	5,7	6,6
10 - 11	5,7	6,5
11 - 12	5,8	7,0
12 - 13	5,8	6,6
13 - 14	6,2	6,7
14 - 15	6,0	6,5
15 - 16	7,3	5,9
16 - 17	7,6	5,4
17 - 18	6,3	4,8
18 - 19	5,5	4,6
19 - 20	4,2	3,3
20 - 21	3,1	3,1
21 - 22	2,4	2,1
22 - 23	1,8	1,6
23 - 24	1,2	1,8

Uwaga: Dane pochodzą z pomiarów ręcznych

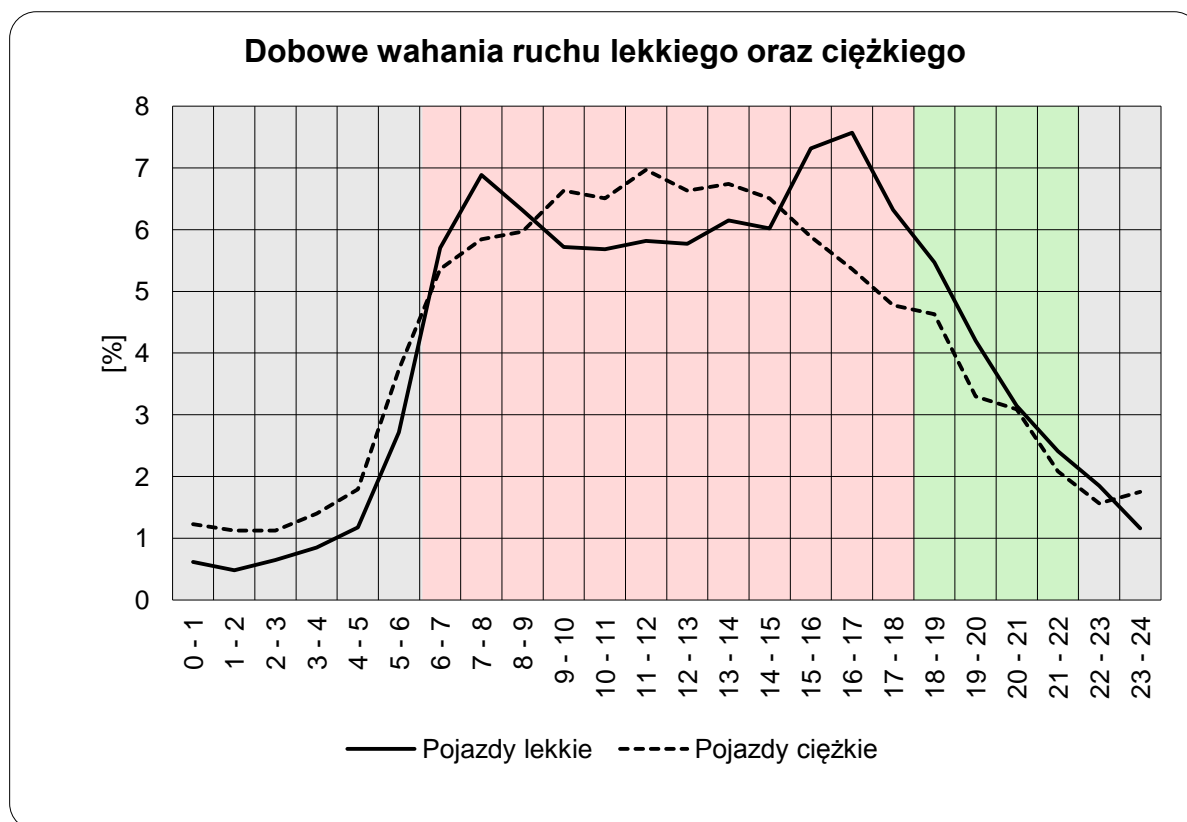


STACJA GR 43

Miejscowość: Horodnianka
Odcinek: Sokółka-Wasilków

Rok: 2013
Numer drogi: 19
Województwo: podlaskie

Wykres12_43



	22 ⁰⁰ - 6 ⁰⁰	6 ⁰⁰ - 18 ⁰⁰	18 ⁰⁰ - 22 ⁰⁰
Pojazdy lekkie	9,50%	75,27%	15,23%
Pojazdy ciężkie	13,73%	73,17%	13,10%

Uwaga: Dane pochodzą z pomiarów ręcznych

STACJA GR 43

Miejscowość: Horodnianka
Odcinek: Sokółka-Wasilków

Rok: 2013
Numer drogi: 19
Województwo: podlaskie

Wykres 8_43_2

Struktura rodzajowa ruchu wg pomiarów ręcznych w 2013 roku

