

Archiwizacja i analiza danych ze stacji ciągłych pomiarów ruchu z lat 2012-2013

Analiza roczna danych z 2013

SCPR Golden River nr 20041

Na zlecenie



**Generalna Dyrekcja
Dróg Krajowych i Autostrad**

Heller Consult sp. z o.o.

www.heller-consult.pl

Warszawa, 24 kwietnia 2014



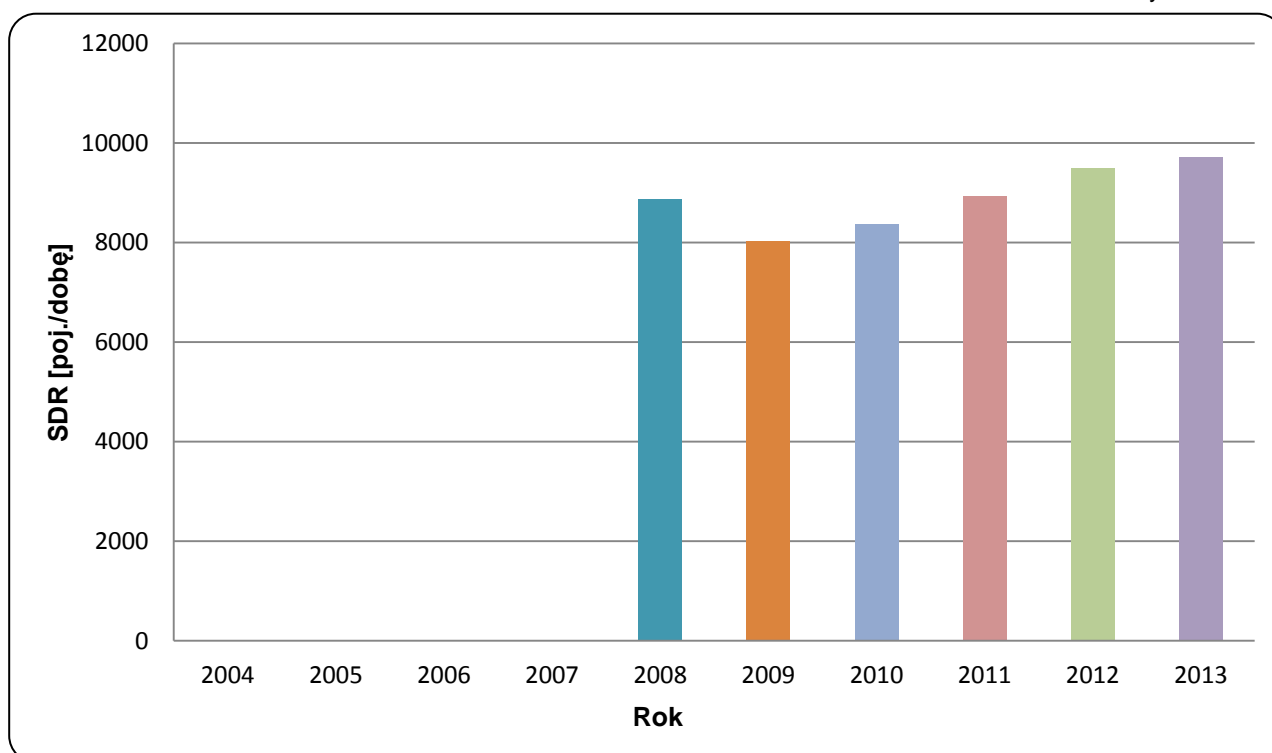


Trend rozwoju ruchu

STACJA GR 41

Miejscowość:	Czerwonka	Rok:	2013
Odcinek:	Suwałki-Szypliszki	Numer drogi:	8
		Województwo:	podlaskie

Wykres 07_41



* - ruch niemiernodajny do porównań



Średni dobowy ruch dla poszczególnych dni tygodnia w poszczególnych miesiącach roku

STACJA GR 41

Miejscowość: Czerwonka
 Odcinek: Suwałki-Szypłiszki
 Numer drogi: 8

Rok: 2013
 Województwo: podlaskie

Tabela 05_2_41

Dni tygodnia:		Styczeń	Luty	Marzec	Kwiecień	Maj	Czerwiec	Lipiec	Sierpień	Wrzesień	Październik	Listopad	Grudzień	Ogółem
1. Poniedziałki	a	7705	8518	9007	9481	9985	10197	12396	12102	10310	9629	9854	8478	9805
	b	0,979	0,968	0,995	0,994	1,015	0,972	1,099	1,082	1,022	0,978	1,015	0,969	1,011
	c	0,786	0,869	0,919	0,967	1,018	1,040	1,264	1,234	1,052	0,982	1,005	0,865	1,000
2. Wtorki	a	8161	8949	9301	10085	9906	11017	11617	11509	10591	10172	10347	7654	9942
	b	1,037	1,017	1,028	1,057	1,007	1,050	1,030	1,029	1,050	1,033	1,066	0,875	1,025
	c	0,821	0,900	0,936	1,014	0,996	1,108	1,168	1,158	1,065	1,023	1,041	0,770	1,000
3. Środy	a	7964	8874	9461	9660	10224	10885	11332	11181	10355	10050	9848	10212	10003
	b	1,012	1,009	1,045	1,012	1,039	1,037	1,005	0,999	1,027	1,021	1,015	1,167	1,031
	c	0,796	0,887	0,946	0,966	1,022	1,088	1,133	1,118	1,035	1,005	0,985	1,021	1,000
4. Czwartki	a	8160	9049	9448	9789	10200	10672	11571	11572	10425	10143	10107	10437	10131
	b	1,037	1,028	1,044	1,026	1,037	1,017	1,026	1,034	1,034	1,030	1,042	1,193	1,044
	c	0,805	0,893	0,933	0,966	1,007	1,053	1,142	1,142	1,029	1,001	0,998	1,030	1,000
5. Piątki	a	8467	9248	9773	9801	10524	11127	11709	11567	10467	10133	10153	8897	10155
	b	1,076	1,051	1,080	1,027	1,070	1,060	1,038	1,034	1,038	1,029	1,046	1,017	1,047
	c	0,834	0,911	0,962	0,965	1,036	1,096	1,153	1,139	1,031	0,998	1,000	0,876	1,000
6. Soboty	a	8316	8966	8867	10075	9984	10698	11376	11399	9979	10108	9651	8948	9863
	b	1,057	1,019	0,980	1,056	1,015	1,020	1,009	1,019	0,989	1,027	0,995	1,022	1,016
	c	0,843	0,909	0,899	1,021	1,012	1,085	1,153	1,156	1,012	1,025	0,979	0,907	1,000
7. Niedziele	a	7524	7992	8050	8735	8648	8857	8947	8879	8466	8673	8393	7922	8423
	b	0,956	0,908	0,890	0,916	0,879	0,844	0,793	0,793	0,839	0,881	0,865	0,905	0,868
	c	0,893	0,949	0,956	1,037	1,027	1,052	1,062	1,054	1,005	1,030	0,996	0,941	1,000
8. Dni robocze	a	8091	8928	9398	9763	10168	10780	11725	11586	10430	10025	10062	9135	10007
	b	1,028	1,015	1,038	1,023	1,034	1,027	1,040	1,035	1,034	1,018	1,037	1,044	1,031
	c	0,809	0,892	0,939	0,976	1,016	1,077	1,172	1,158	1,042	1,002	1,005	0,913	1,000
9. Święta	a	4470	-	5264	4541	7591	-	-	9502	-	-	7130	3441	5991
	b	0,568	-	0,582	0,476	0,772	-	-	0,849	-	-	0,735	0,393	0,617
	c	0,746	-	0,879	0,758	1,267	-	-	1,586	-	-	1,190	0,574	1,000
10. Niedziele i święta	a	6302	7992	7493	7896	8044	8857	8947	9003	8466	8673	7972	6642	8023
	b	0,801	0,908	0,828	0,828	0,818	0,844	0,793	0,805	0,839	0,881	0,822	0,759	0,827
	c	0,785	0,996	0,934	0,984	1,003	1,104	1,115	1,122	1,055	1,081	0,994	0,828	1,000
11. Wszystkie dni	a	7868	8799	9050	9541	9838	10493	11278	11190	10085	9844	9704	8752	9703
	b	1,000	1,000	1,000	1,000	1,000	1,000	1,000	1,000	1,000	1,000	1,000	1,000	1,000
	c	0,811	0,907	0,933	0,983	1,014	1,081	1,162	1,153	1,039	1,015	1,000	0,902	1,000

Legenda:

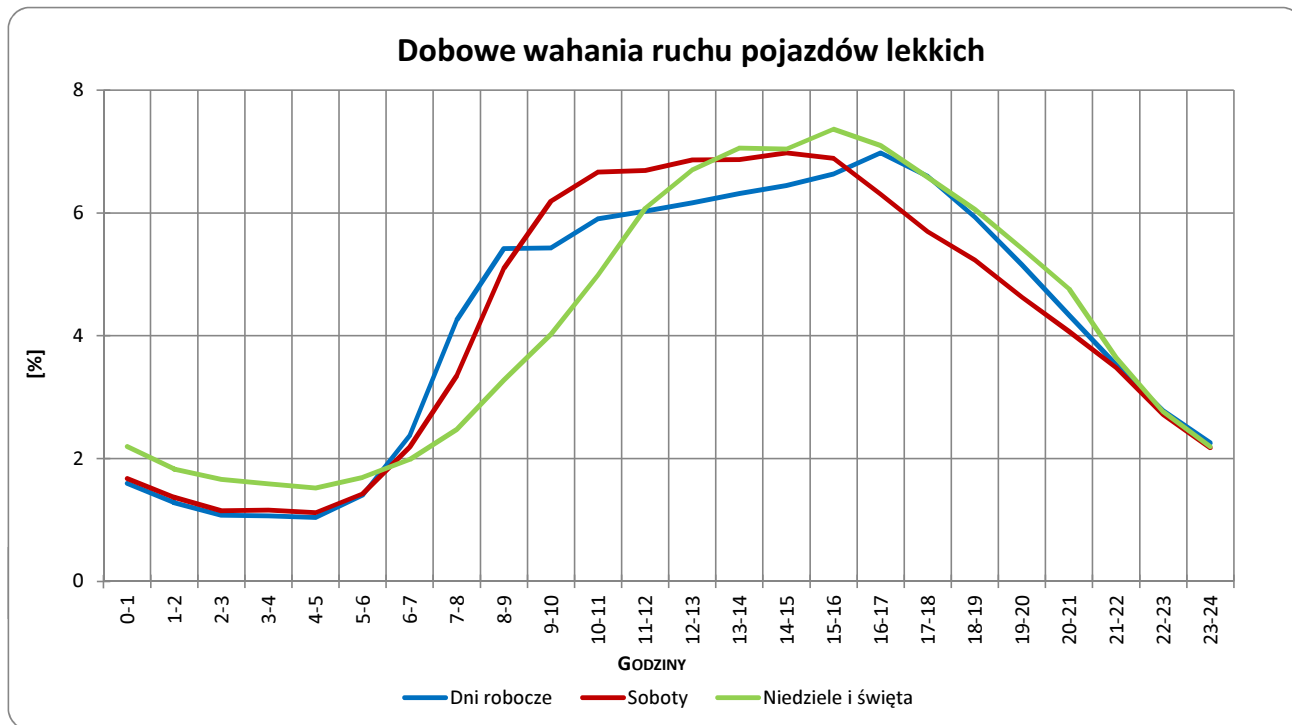
$$a = \text{Średni dobowy ruch}; \quad b = \frac{\text{Średni dobowy ruch dnia w miesiącu}}{\text{Średni dobowy ruch wszystkie dni miesiąca}}; \quad c = \frac{\text{Średni dobowy ruch dnia w miesiącu}}{\text{Średni dobowy ruch dnia w roku}}$$

Uwagi: -

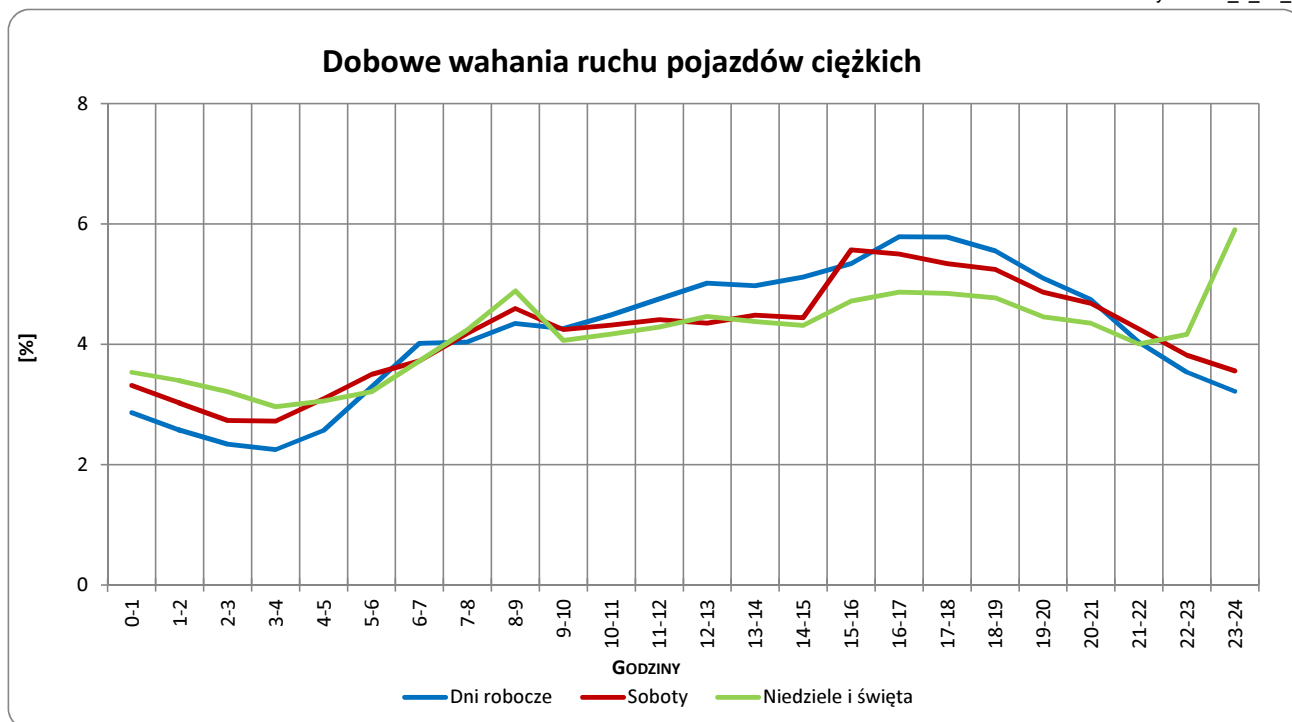


Typ licznika:	GR	Numer stacji:	41
Miejscowość:	Czerwonka	Rok:	2013
Odcinek:	Suwałki-Szypliszki	Województwo:	podlaskie
Numer drogi:	8		

Wykres 05_2_41_5



Wykres 05_2_41_6



Uwagi: –



Udział ruchu pojazdów lekkich i ciężkich w poszczególnych okresach doby

STACJA GR 41

Miejscowość: Czerwonka
Odcinek: Suwałki-Szypliszki

Rok: 2013
Numer drogi: 8
Województwo: podlaskie

Tabela 12_41

Godziny	Udział procentowy ruchu w poszczególnych godzinach doby [%]	
	Pojazdy lekkie	Pojazdy ciężkie
0 - 1	1,5	2,0
1 - 2	1,1	2,0
2 - 3	1,2	2,4
3 - 4	1,0	2,2
4 - 5	1,5	2,9
5 - 6	2,4	4,3
6 - 7	4,2	3,8
7 - 8	5,6	4,2
8 - 9	5,7	4,1
9 - 10	6,0	4,7
10 - 11	5,5	4,1
11 - 12	5,5	5,1
12 - 13	6,2	4,9
13 - 14	6,2	5,3
14 - 15	6,9	5,4
15 - 16	6,6	5,6
16 - 17	7,1	5,8
17 - 18	5,9	5,4
18 - 19	4,9	5,7
19 - 20	4,7	6,3
20 - 21	3,4	4,6
21 - 22	2,9	3,2
22 - 23	2,2	3,2
23 - 24	1,8	2,8

Uwaga: Dane pochodzą z pomiarów ręcznych

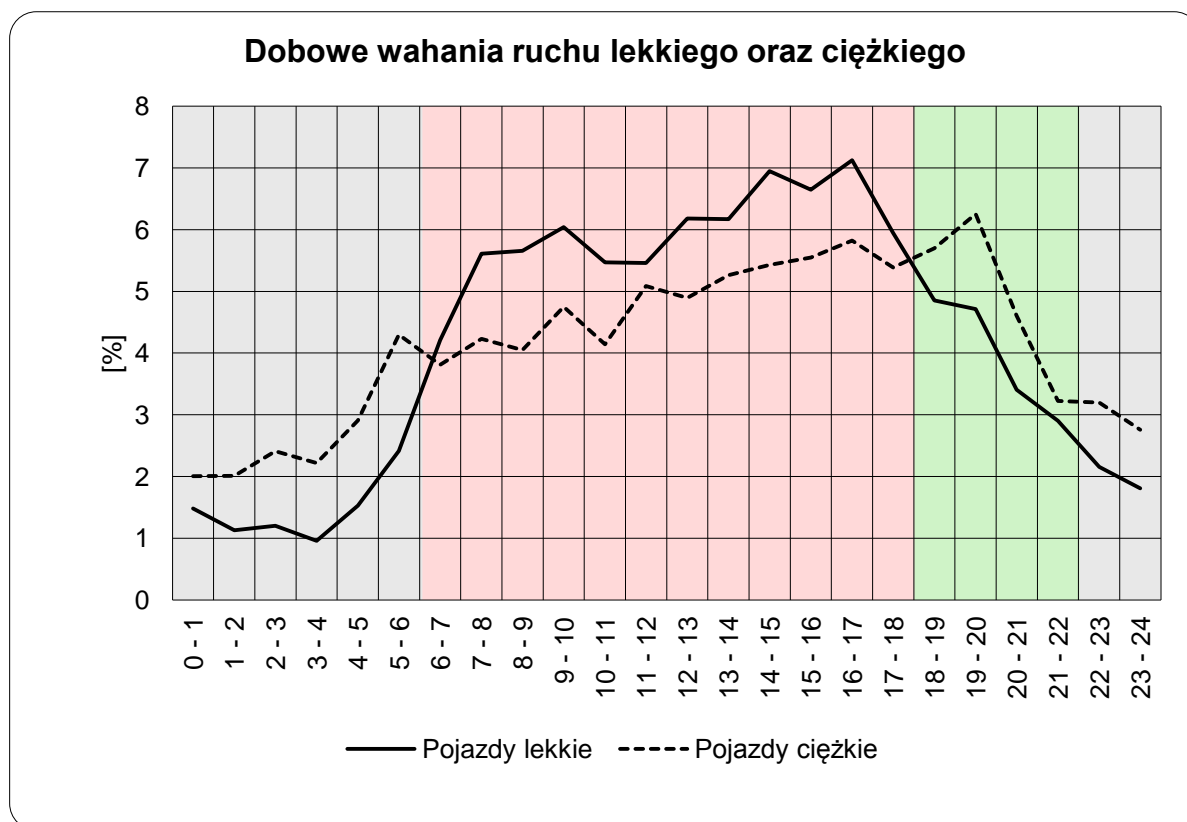


STACJA GR 41

Miejscowość: Czerwonka
Odcinek: Suwałki-Szypliszki

Rok: 2013
Numer drogi: 8
Województwo: podlaskie

Wykres12_41



	22 ⁰⁰ - 6 ⁰⁰	6 ⁰⁰ - 18 ⁰⁰	18 ⁰⁰ - 22 ⁰⁰
Pojazdy lekkie	12,67%	71,46%	15,87%
Pojazdy ciężkie	21,81%	58,41%	19,78%

Uwaga: Dane pochodzą z pomiarów ręcznych

STACJA GR 41

Miejscowość: Czerwonka
Odcinek: Suwałki-Szypliszki

Rok: 2013
Numer drogi: 8
Województwo: podlaskie

Wykres 8_41_2

Struktura rodzajowa ruchu wg pomiarów ręcznych w 2013 roku

