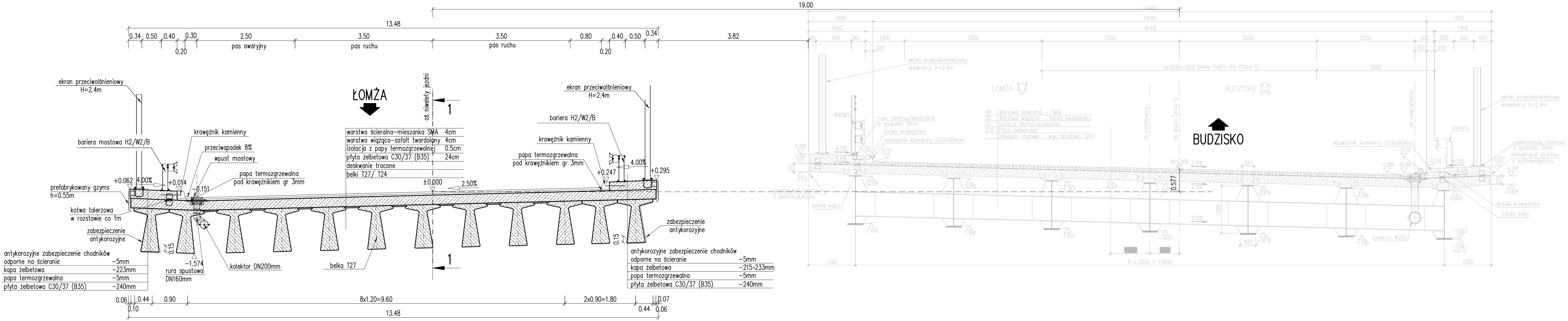





PRZEKRÓJ POPRZECZNY 2-2
SKALA 1:50

Przekrój poprzeczny 1:50



ZAMAWIAJĄCY / INWESTOR: <div></div>		Generalna Dyrekcja Dróg Krajowych i Autostrad Oddział w Białymstoku ul. Zwycięstwa 2, 15-073 Białystok	
WYKONAWCA: <div></div>		WYKONAWCA PROJEKTU: <div></div>	
POLAQUA Sp. z o.o. ul. Dworska 1, 05-500 Wólka Kozodawska, Piaseczno		Voessing Polska Sp. z o.o. ul. Głobla 17/5, 61-859 Poznań	
NAZWA INWESTYCJI: <p>Projekt i budowa drogi ekspresowej S-61: Ostrów Mazowiecka- obw. Augustowa, odcinek: obwodnica Szczuczyna, II jezdnia</p>			
FAZA PROJEKTU: <p>PROJEKT ARCHITEKTONICZNO-BUDOWLANY</p>			
BRANŻA: <p>BRANŻA KONSTRUKCYJNO - INŻYNIERSKA</p>			
TOM: <p>PBS61.T3_4 Budowa obiektu M/PZ-8</p>			
NAZWA RYSUNKU: <p>Przekrój poprzeczny</p>			SKALA: <p>1:50</p>
FUNKCJA:	IMIĘ I NAZWISKO	SPECJALNOŚĆ I NR UPRAWNIENI	PODPIS
PROJEKTANT:	mgr inż. Sławomir Dobrzyński	KUP/0949/PODM/12 MOSTOWA BEZ OGRANICZEŃ	<i>Dobrzyński</i>
SPRAWDZAJĄCY:	mgr inż. Jan Durda	NR 34/98 SPEL. KONSTRUKCYJNO - BUDOWLANA BEZ OGRANICZEŃ	<i>Durda</i>
DATA: 01.2018 r.	NR UMOWY: 2410.1.2016/2017	NR RYS: 3	EGZ.: