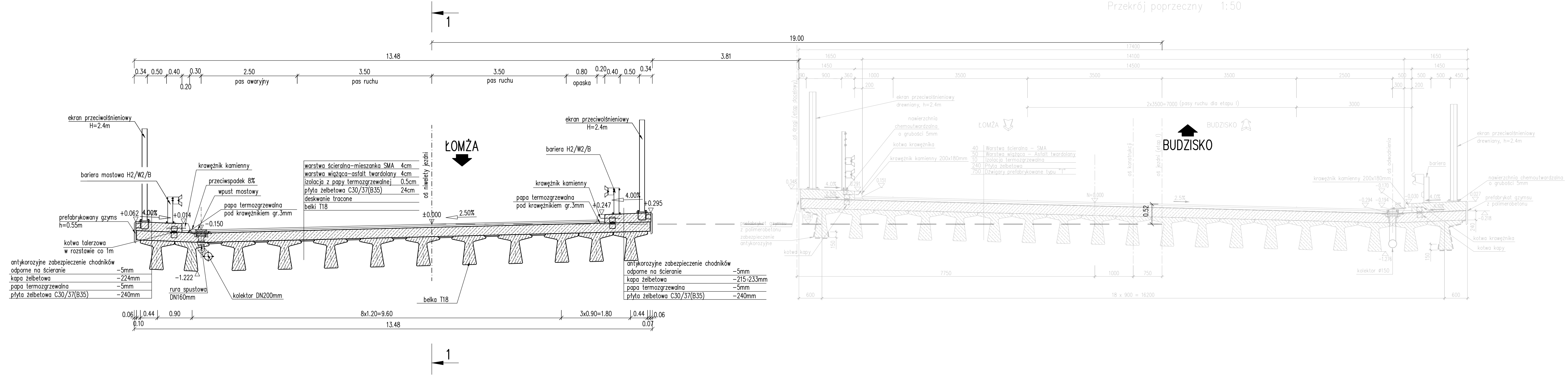



OBIEKT WE/PZ-9  
PRZEKRÓJ POPRZECZNY 2-2  
SKALA 1:50

Przekrój poprzeczny 1:50



ZAMAWIAJĄCY / INWESTOR:  <b>Generalna Dyrekcja Dróg Krajowych i Autostrad</b> Oddział w Białymstoku ul. Zwycięstwa 2, 15-073 Białystok		<b>WYKONAWCA:</b>  <b>POLAQUA Sp. z o.o.</b> ul. Dworka 1, 05-500 Wołka Kozodawska, Piaseczno		<b>WYKONAWCA PROJEKTU:</b>  <b>Voessing Polska Sp. z o.o.</b> ul. Główna 17/5, 61-859 Poznań					
<b>NAZWA INWESTYCJI:</b> <b>Projekt i budowa drogi ekspresowej S-61: Ostrów Mazowiecka- obw. Augustowa, odcinek: obwodnica Szczuczyna, II jezdnia</b>									
<b>FAZA PROJEKTU:</b> <b>PROJEKT ARCHITEKTONICZNO-BUDOWLANY</b>									
<b>BRANŻA:</b> <b>BRANŻA KONSTRUKCYJNO - INŻYNIERSKA</b>									
<b>TOM:</b> <b>PBS61.T3_5 BUDOWA OBIEKTU WE/PZ-9</b>									
<b>NAZWA RYSUNKU:</b> <b>PRZEKRÓJ POPRZECZNY</b>					<b>SKALA:</b> <b>1:200</b>				
<b>FUNKCJA:</b>	<b>IMIĘ I NAZWISKO</b>	<b>SPECJALNOŚĆ I NR UPRAWNIENIE</b>		<b>PODPIS</b>					
<b>PROJEKTANT:</b>	mgr inż. Sławomir Dobryński	KUP/0049/PODM/12 MOSTOWA BEZ OGRANICZEŃ							
<b>SPRAWDZAJĄCY:</b>	mgr inż. Jan Durda	NR 34/98 SPEC. KONSTRUKCYJNO - BUDOWLANA BEZ OGRANICZEŃ							
<b>DATA:</b> <b>01.2018 r.</b>	<b>NR UMOWY:</b> <b>2410.1.2016/2017</b>	<b>NR RYS:</b> <b>3</b>		<b>EGZ.:</b>					