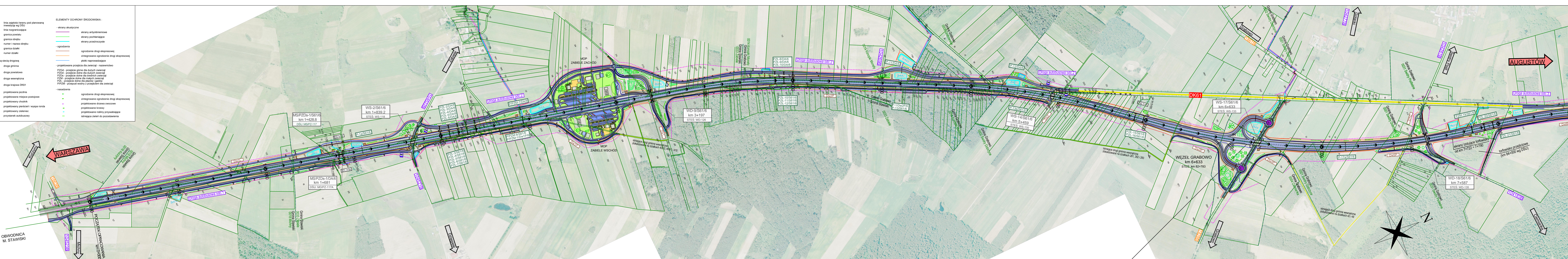


## LEGENDA

- 0111 Konieckie Małe**

  - linia zajętości terenu pod planowaną inwestycję wg DSU
  - linia rozgraniczająca
  - granica powiatu
  - granica obrębu
  - numer i nazwa obrębu
  - granica działki
  - numer działki
  - powierzanie z istniejącą siecią drogową
  - droga gminna
  - droga powiatowa
  - droga wewnętrzna
  - droga krajowa DK61
  - projektowana jezdnia
  - projektowane miejsce postojowe
  - projektowany chodnik
  - projektowany pierścień i wyspa ronda
  - projektowany zieleniec
  - przystanek autobusowy
  - ekrany akustyczne
  - ekrany antyświatłowe
  - ekrany pochłaniające
  - ekrany przezroczyste
  - ogrodzenia
  - ogrodzenie drogi ekspresowej
  - zintegrowane ogrodzenie drogi ekspresowej
  - plotki naprowadzające
  - projektowane przejścia dla zwierząt - nazewnictwo
    - PZdZ - przejście górne dla dużych zwierząt
    - PZdZ - przejście dolne dla dużych zwierząt
    - PZdZ - przejście dolne dla średnich zwierząt
    - PZM - przejście dolne dla małych zwierząt
    - PZL - przejście dolne dla płazów i gąsienic
    - P/PZM - przepust wodny z przejściem dla zwierząt
  - nasadzenia
    - ogrodzenie drogi ekspresowej
    - zintegrowane ogrodzenie drogi ekspresowej
    - projektowane drzewa owocowe
    - projektowane krzewy
    - projektowane rośliny przyziabające
    - istniejąca zieleń do pozostawienia



INWESTOR:

Generalna Dyrekcja Dróg Krajowych i Autostrad

ul. Wroble 53, 80-874 Warszawa

Oddział GDDKiA w Białymstoku

ul. Zwycięstwa 2, 15-703 Białystok

Biuro Projektowe:

40-638 Katowice

ul. Armii Krajowej 6

tel (+48 22) 259 72 71

fax (+48 22) 253 52 66

KL

035

NAZWA OPACZKOWANA:

**Koncepcja Programowa budowy drog ekspresowej nr S61: z Orlaka Mazowiecka – Łomża – Stawiski – Szczuczyn – Elk – Rzeszów – Sułbuzkie – granica polsko (kawałka) na odcinku Orlaka Mazowiecka (S61) – Stawiski (z wyłączeniem obwodnicy Stawisk) – Łomża (ok. 85,2 km (S61)) wraz z infrastrukturą techniczną, budowlami i urządzeniami budowlanymi**

Zadanie 6

Konic obwodnicy Stawisk – początek obwodnicy Szczuczyna od km 76-100 do km 82-588, dł. ok. 16,488 km [data]

NR UMOWY:

1.09/0.2015

z dnia 01.04.2015

TOM:

1/2

BRANŻA:

Wielobranżowa

ROZDZIAŁ PROJEKTU:

KONCEPCJA PROGRAMOWA

TYTUŁ RYSUNKU:

PLAN SYTUACYJNY

km 0+000 – km 8+400

DATA

12.20

SKALA:

1:50

NR RYS.:

2.01

FUNKCJA:

TYTUŁ, IMIE i NAZWISKO

SPECJALNOŚĆ

NR UPRAWNIEN

PODPIS

Główny Projektant

mgr inż. Marek Czapło

drogowa

SLK/0750/P000/05

Projektant

mgr inż. Anna Tarasowa

drogowa

SLK/4973/P000/13

Sprawdzający

mgr inż. Andrzej Kwiakowski

drogowa

7879/76 UW Katowice

Opracował

mgr inż. Sławomir Parys

drogowa

Opracował

mgr inż. Marcin Walczyński

drogowa

Nr uprawnień:

Nr uprawnień:

SLK/0750/P000/05

SLK/4973/P000/13

7879/76 UW Katowice

Podpisany:

Podpisany: